



[海の状態 (11/21~12/20)]

神子表面水温……期間の始めは平年並み(過去30年平均より±0.5℃程度)、中頃はかなり高め(過去10年平均より1.0~1.5℃程度高め)で推移し、終わりは平年並みであった(図1)。

米ノ表面水温……期間中、概ね平年並み(過去10年平均より±0.5℃程度)で推移し、やや低め(過去10年平均より0.5~1.0℃程度低め)の日が数日みられた(図2)。

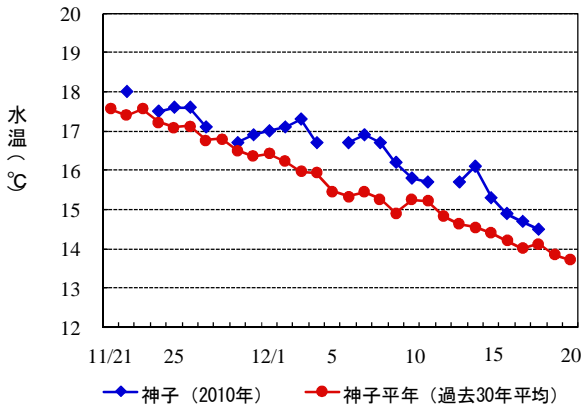


図 1. 若狭町神子地先における表面水温の推移。

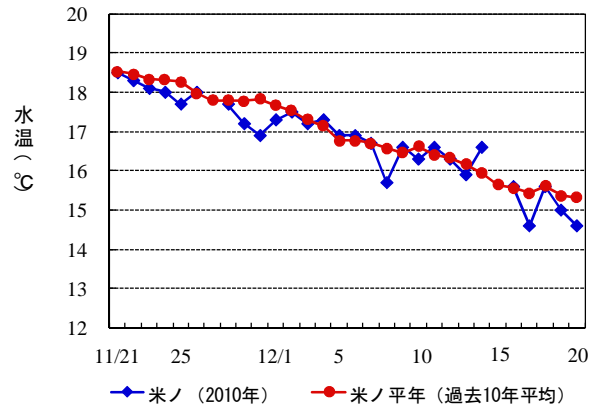


図 2. 越前町米ノ地先における表面水温の推移。

……………若狭湾に待望の寒ブリ! 来遊! ……………

12月8日から、若狭湾沿岸の大型定置網に待望の寒ブリが入網しています! 福井県定置漁業協会の情報によると、8日には小樟900本、糠700本、日向710本、10日に日向1,800本、11日には2,860本、13日に日向520本、音海50本、越廼250本の入網がありました。16日には宇久で546本が入網し、本県では計8,336本のブリが水揚げされました。

京都府の新崎でも13日に5,000本が水揚げされました。

今年は例年にない豊漁のようです。操業の安全と今後も寒ブリの大漁を祈念します。

(高垣 守)



越前がに

2010年(平成22年度)ズワイガニの漁模様(速報)



越前がに

11月6日に解禁となったズワイガニの漁模様について、福井県底曳網漁業協会が集計した11月のデータを前年同月と比較しましたので、その概要をお知らせします。

11月の操業延べ日数は前年の11%増となり、漁獲量はズワイガニで23%増の98t、セイコガニは5%減の91t、全体では8%増の189tとなりました。

漁獲金額は、ズワイガニで漁獲量が増加したものの単価が下がった(27%安)ため10%減の378百万円、セイコガニは漁獲量が減少したにもかかわらず単価も下がった(4%安)ため、9%減の215百万円、全体では10%減の593百万円となりました。

今年は大型クラゲ(エチゼンクラゲ)による操業への影響が少ないようですが、単価が伸び悩んでいるようです。年末に向けて単価が上がることを、操業の安全と、大漁を心よりお祈りしています。

(橋本 寛)

〔漁の様相〕

2010年11月の県内の総水揚量は1,614tで、2009年同月を718t上回った。カツオ類（2010年；16t、2009年；21t 以下同じ）、ニギス（1t、9t）、アカエビ（4t、19t）等は下回ったものの、アジ類（78t、59t）、ブリ類（445t、65t）、サワラ（156t、55t）、アカガレイ（214t、144t）、アオリイカ（40t、22t）ケンサキイカ（14t、0.3t）、ズワイガニ〔雄〕（98t、80t）等は上回った。

漁業種類別の状況

定置網 ……全体で前年を576t上回った。カツオ類等が下回ったが、アジ類(アジ銘柄・アオアジ銘柄主体)、ブリ類(ツバス、ハマチ銘柄主体)、サワラ類、アオリイカ、ソデイカ等が上回った。

底びき網 ……全体で前年を131t上回った。ニギス等が下回ったが、アカガレイ、ズワイガニ〔雄〕等が上回った。

釣り・他 ……全体で11t上回った。ケンサキイカ等が上回った。

〔県内主要漁業の11月の漁獲量〕

(単位：kg)

定置網			
魚種	2010年	2009年	00-09平均
ウルメイワシ	297	0	2,779
アジ類	78,181	58,707	72,213
サバ類	4,630	5,198	12,840
マグロ類	3,079	126	1,609
カツオ類	16,183	20,759	18,924
ブリ類	438,188	59,595	61,422
ヒラマサ(カンパチ)	6,626	7,969	10,005
シイラ	15,508	1,639	6,010
サワラ	156,406	54,930	85,720
サケ・マス	3,534	2,791	5,462
マダイ	5,168	2,933	4,504
スズキ	4,060	2,641	2,180
ヒラメ	1,621	2,039	1,320
カマス	5,199	4,619	9,504
フグ類	7,580	791	3,579
アオリイカ	35,248	19,850	21,710
ケンサキイカ	3,491	111	543
ソデイカ	21,251	10,287	21,777
その他	81,710	56,548	60,286
合計	887,960	311,535	402,387

底びき網のつづき			
魚種	2010年	2009年	00-09平均
ケンサキイカ	2,157	34	512
ヤリイカ	516	241	460
タコ類	4,342	3,016	3,721
ズワイガニ	98,091	79,716	76,346
セイコガニ	90,708	95,779	104,152
アカエビ	4,358	19,354	26,481
その他エビ	5,871	5,262	8,258
その他	65,338	30,527	38,761
合計	546,030	415,114	423,510

釣り、延縄、さし網、その他			
魚種	2010年	2009年	00-09平均
アジ類	251	451	240
サバ類	12	154	141
マグロ類	9	0	200
ブリ類	6,480	5,229	9,487
サワラ	20	187	540
マダイ	4,613	4,014	4,315
キダイ	3,589	4,617	3,050
アマダイ	10,092	6,912	7,959
ヒラメ	834	362	1,171
アナゴ	165	188	288
メバル類	1,901	1,135	939
スルメイカ	85,793	85,988	152,484
アオリイカ	4,961	1,741	3,071
ケンサキイカ	8,235	126	2,352
ソデイカ	9,097	11,016	27,672
タコ類	2,763	4,403	4,735
その他	41,370	42,896	30,550
合計	180,185	169,419	249,194

底びき網			
魚種	2009年	2008年	99-08平均
マダイ	1,815	910	1,306
チダイ	283	439	608
キダイ	23,038	12,258	14,395
アマダイ	1,359	267	499
ヒラメ	1,330	538	627
アカガレイ	214,072	143,927	120,959
その他カレイ	20,320	12,129	15,615
カマス	5,973	668	4,147
アナゴ	5,291	1,145	4,440
ニギス	1,169	8,905	2,225

総計	2010年	2009年	*00-09平均
	1,614,174	896,067	1,080,489

* まき網による漁獲量を含む。

〔近府県の漁様相〕

(漁獲状況 ……11月下旬～12月上旬の兵庫県;1日1隻あたりの漁獲量。11月下旬～12月上旬の鳥取県;1統あたりの漁獲量。石川県;期間中12/1～12/10までの漁獲量合計。11月下旬の京都府の定置網漁獲量は舞鶴漁連への1日あたりの漁獲量。)

石川県 …… 定置網 …… ブリ53t、フクラギ43.2t、ウルメイワシ56.6t、マアジ67.4t、シイラ32.2t
 京都府 …… 定置網 …… ツバス5.2t、サワラ2.9t、サゴシ0.9t、アカカマス1.4t
 兵庫県 …… 定置網 …… アジ707kg、ツバス401kg、サワラ24kg、カワハギ58kg
 鳥取県 …… まき網 …… マサバ52t、ブリ類6.3t、マアジ20.8t、ウルメイワシ3.2t

(瀬戸久武)