



## 〔 海の状況 (2/21~3/20) 〕

- ・ 神子表面水温……期間の始めは、はなはだ高め（過去30年平均より1.5~2.0℃程度高め）で推移していたが、中頃以降は概ね平年並み（過去30年平均より±0.5℃程度）で推移していたが、かなり低め（過去30年平均より1.0~1.5℃程度低め）の日が数日見られた（図1）。
- ・ 米ノ表面水温……期間の始めから中頃にかけては平年並み（過去10年平均より±0.5℃程度）～やや低め（過去10年平均より0.5~1.0℃程度低め）で推移していたが、中頃以降はやや低め（過去10年平均より0.5~1.0℃程度低め）で推移していた（図2）。

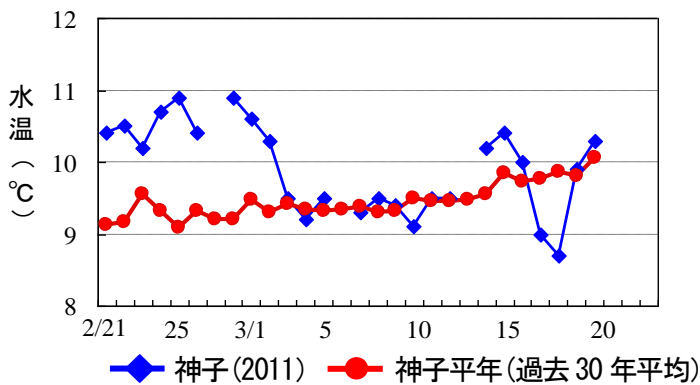


図1. 若狭町神子地先における表面水温の推移

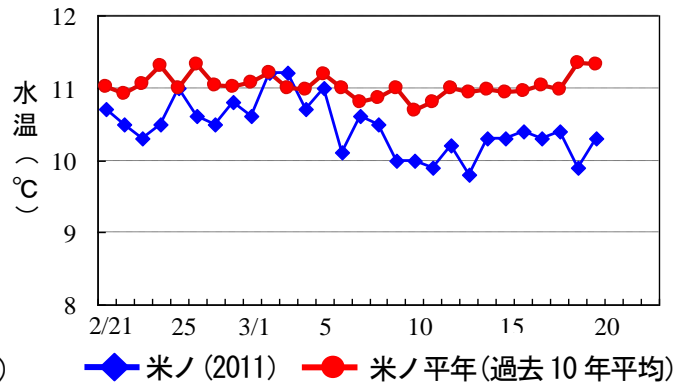


図2. 越前町米ノ地先における表面水温の推移

- ・ 100m 深水温・・・若狭湾沿岸域には 11℃台の水域が広がっていた（図3）。

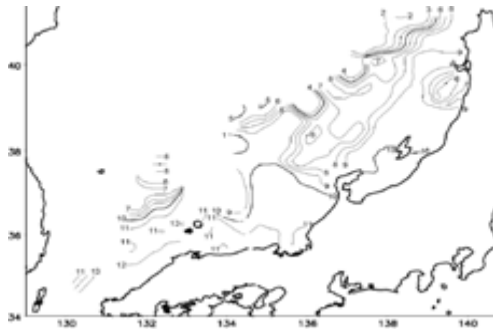


図3. 2011年3月上旬の100m 深水温

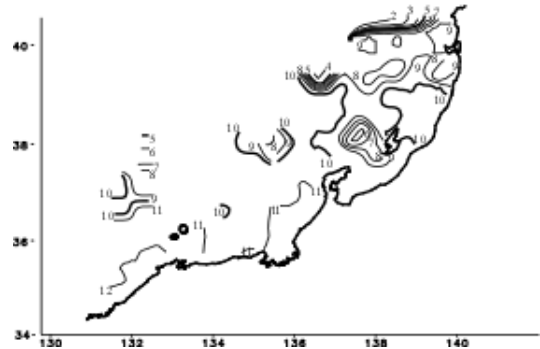


図4. 2010年3月上旬の100m 深水温

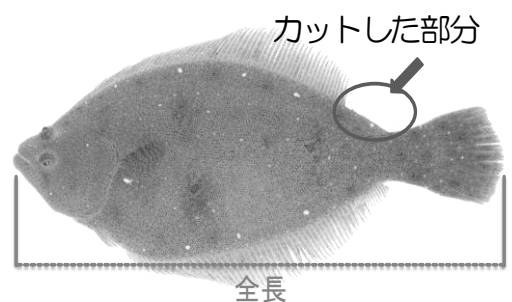
資料：日本海区水産研究所ホームページ発表の日本海漁場海況速報

## 鰭カットした放流ヒラメを探しています。

福井県水産試験場では、放流ヒラメの成長や放流効果等について調べています。

平成22年7月15日、福井県敦賀湾内の常宮、手の浦、浦底の三ヶ所で右図のように背鰭後部を切除した平均全長10cmのヒラメ約3.5万尾の放流を行いました。平成23年2月17日には放流地点の1つ常宮地先で約20cmに成長した放流ヒラメが見つかり、今後、成長したヒラメの漁獲が期待されます。

図のような鰭をカットしたヒラメを見つけられた場合は、福井県水産試験場までご連絡をお願いします。（瀬戸 久武）



〔漁の様相〕

2011年2月の県内の総水揚量は821tで、2010年同月を79t上回った。サワラ（2011年；20t、2010年；31t以下同じ）、アカガレイ（305t、336t）等は下回ったものの、ブリ（ツバス銘柄主体）（35t、10t）、ハタハタ（90t、66t）ズワイガニ〔雄〕（51t、42t）、水ガニ（68t、53t）等は上回った。

漁業種類別の状況

- 定置網 ……全体で前年を3t下回った。ブリ（ツバス銘柄主体）、サバ類等が上回ったが、サワラ、スルメイカ、ヤリイカ等が下回った。
- 底びき網 ……全体で前年を61 t 上回った。アカガレイが下回ったが、ハタハタ、ズワイガニ〔雄〕、水ガニ、アカエビ等が上回った。
- 釣り・他 ……全体で21t上回った。メバル類、ヤリイカ、タコ類等が下回ったが、ブリ（ハマチ、ツバス銘柄主体）、マダイ、アマダイ等が上回った。

〔県内主要漁業の2月の漁獲量〕

定置網				底びき網のつづき			
魚種	2011年	2010年	01-10平均	魚種	2011年	2010年	01-10平均
アジ類	3,362	2,868	2,987	アカエビ	20,500	12,404	10,726
サバ類	2,635	1,269	9,642	その他エビ	4,580	3,306	4,479
マグロ類	65	623	607	その他	38,803	23,760	21,720
ブリ類	18,548	2,612	4,862	合計	628,364	567,615	461,343
サワラ類	19,642	30,760	24,109	釣り、延縄、さし網、その他			
サケ・マス	198	331	383	魚種	2011年	2010年	01-10平均
スズキ	2,518	3,829	3,840	アジ類	847	438	1,378
フグ類	934	1,228	988	サバ類	143	58	342
メバル類	168	215	338	ブリ類	16,612	7,457	5,758
スルメイカ	1,272	208	42,973	サワラ類	281	50	211
アオリイカ	1	3	28	マダイ	2,443	854	1,814
ヤリイカ	2,672	4,166	4,592	キダイ	25	35	42
タコ類	300	629	399	アマダイ	4,990	2,405	3,496
その他	2,976	6,821	5,358	スズキ	681	358	1,316
合計	64,304	67,442	81,794	ヒラメ	3,127	1,794	3,707
				その他カレイ	10,108	6,967	10,913
				アナゴ	452	251	412
				メバル類	5,192	8,029	4,948
				スルメイカ	1,272	208	42,973
				ヤリイカ	1,313	2,807	5,845
				コウイカ	64	223	978
				タコ類	6,519	8,110	7,988
				その他エビ	17	3	1,366
				その他	69,149	65,087	53,490
				合計	128,651	107,422	150,585
				総計			
					2011年	2010年	01-10平均※
					821,319	742,479	692,287

※ まき網による漁獲量を含む。

〔近府県の漁様相〕

（漁獲状況……石川県；2月中旬～3月上旬までの1日あたり漁獲量。2月中旬～2月下旬までの京都府の定置網漁獲量は舞鶴漁連への1日あたりの漁獲量。兵庫県；2月中旬～3月上旬の1日あたりの漁獲量。鳥取県；2月中旬～3月上旬の1統あたりの漁獲量。）

- 石川県 …… 定置網 …… カタクチイワシ13.0t、スルメイカ10.6t、マアジ7.3t、ブリ4.3t。
- 京都府 …… 定置網 …… マアジ1.7t、カタクチイワシ350kg、サワラ267kg、ブリ250kg。
- 兵庫県 …… 定置網 …… アジ523kg、カワハギ34kg、ヤリイカ20kg、サワラ14kg。
- 鳥取県 …… まき網 …… マサバ10.3t、マアジ9.9t、ブリ類4.4t。 （鮎川 航太）