



〔海の状況 (8/21~9/20) 〕

- ・ 神子表面水温……8月下旬は、かなり高め（過去30年平均より1.0~1.5℃程度高め）で推移していたが、9月上旬は台風の影響により、一時的に水温が低下した。9月中旬以降はかなり高め（過去30年平均より1.0~1.5℃程度高め）で推移していた。（図1）。
- ・ 米ノ表面水温……8月下旬は、はなはだ高め（過去10年平均より1.5~2.0℃程度高め）していたが、神子と同じく9月上旬は水温が低下した。中旬以降はかなり高め（過去10年平均より1.0~1.5℃程度高め）で推移していた（図2）。

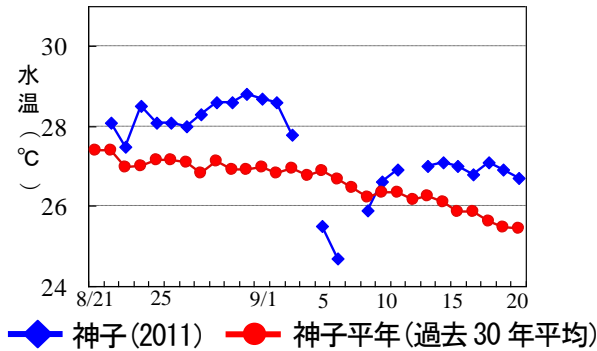


図1. 若狭町神子地先における表面水温の推移

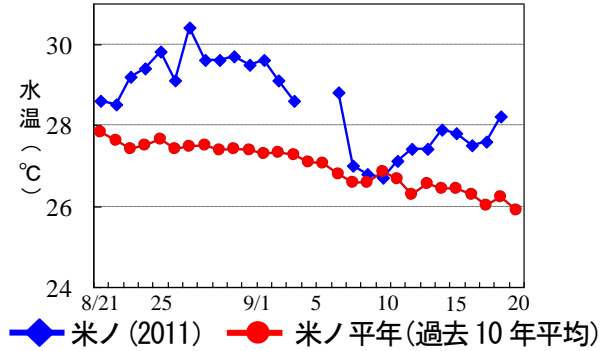


図2. 越前町米ノ地先における表面水温の推移

- ・ 100m 深水温・・・若狭湾沿岸域には 15℃台の水域が広がっていた(図3)。

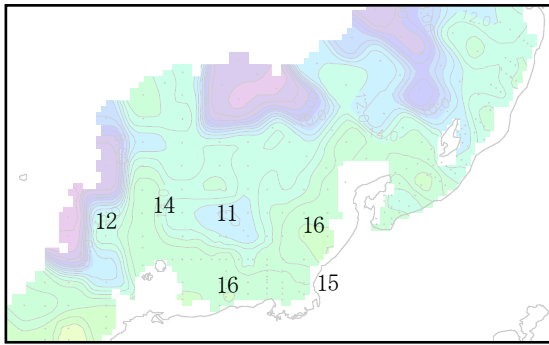


図3. 2011年9月上旬の100m 深水温

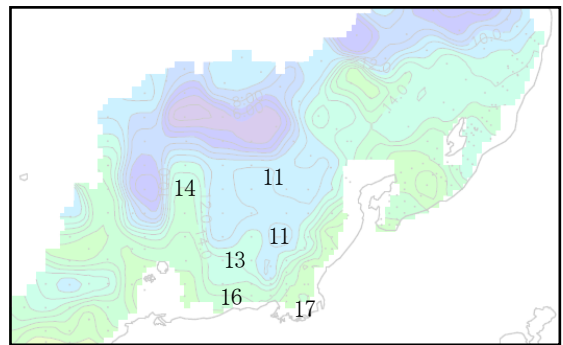


図4. 2010年9月上旬の100m 深水温

資料：日本海区水産研究所ホームページ発表の日本海漁場海況速報

大型クラゲ情報

8月23日に日本-韓国間を航行する国際フェリーの目視調査において、今年度初めて対馬海峡東水道で大型クラゲの出現が確認されました。しかし、現時点での大型クラゲ出現量は、黄海および東シナ海での出現量が少なかった2008年と同程度であり、対馬海峡を通過した大型クラゲも昨年同様非常に少ない状況です。

ヒラメの標識魚（ヒレカットヒラメ）採捕情報の提供をお願いします！！

水産試験場では、ヒラメ放流効果を高めるため日本海中西部の各府県（石川県～山口県）および（独）日本海区水産研究所と連携して調査を実施しています。

今年度の試験放流は、7月21日に敦賀市の常宮と手ノ浦で標識魚をそれぞれ8000尾ずつ放流しました。常宮では臀鰭後部（しりびれこうぶ）を、手ノ浦では背鰭前部（せびれぜんぶ）をカットしたヒラメを放流しました。下図のような標識ヒラメを見つかった時は、水産試験場（漁業管理グループ）の手賀・河野（TEL 0770-26-1331）まで連絡をお願いいたします。魚は適正価格で買い取りますので、冷蔵か冷凍で保管して下さい。（手賀 太郎）



常宮放流標識ヒラメ（臀鰭後部カット）

手ノ浦放流標識ヒラメ（背鰭前部カット）

〔漁の様相〕

2011年8月の県内の総水揚量は628tで、2010年同月を162t上回った。小アジ（2011年；15t、2010年；19t 以下同じ）、カツオ（4t、11t）、スズキ（7t、10t）等は下回ったものの、ハマチ（100t、25t）、ツバス（80t、25t）、アオコ（14t、2t）、ケンサキイカ（29t、24t）等は上回った。

漁業種類別の状況

定置網 ……全体で前年を155t上回った。小アジ、シイラ、サワラ、スズキ等が下回ったが、ハマチ、ツバス、マダイ、ケンサキイカが上回った。

底びき網 ……全体で前年を1t上回った。ハタハタが下回ったが、アカエビが上回った。

釣り・他 ……全体で前年を7t上回った。スズキ、ケンサキ等が下回ったが、マダイ、アマダイ、タコ類が上回った。

〔県内主要漁業の8月の漁獲量〕

定置網			
魚種	2011年	2010年	01-10平均
カタクチイワシ	15,004	11,797	22,169
アジ類	33,378	34,662	72,055
（マアジ）	17,422	14,590	21,905
（小アジ）	14,714	19,376	45,074
サバ類	7,729	4,987	20,315
カジキ類	8,600	7,823	7,357
カツオ類	4,020	10,743	6,872
ブリ	197,220	52,788	224,631
（ブリ）	257	39	3,286
（ワラサ）	347	632	8,610
（ハマチ）	102,452	25,020	87,960
（ツバス）	80,449	24,769	62,630
（アオコ）	13,716	2,329	62,145
マダイ	10,178	7,968	6,287
シイラ	4,593	6,764	26,233
サワラ	51,346	52,562	68,011
トビウオ	1,662	878	1,405
スズキ	5,498	6,886	4,269
ヒラメ	1,133	557	919
カマス	5,220	1,608	6,532
アオリイカ	173	347	738
ケンサキイカ	20,004	8,399	7,688
合計	382,996	227,958	499,753

底びき網			
魚種	2011年	2010年	01-10平均
アカガレイ	92	36	46
その他カレイ	452	320	611
ハタハタ	1,920	2,785	1,229
アカエビ	22,310	20,973	19,189

(単位：kg)

底びき網のつづき			
魚種	2011年	2010年	01-10平均
その他エビ	144	176	101
合計	24,948	24,340	21,665

釣り、延縄、さし網、その他			
魚種	2011年	2010年	01-10平均
アジ類	3,297	2,667	2,733
（マアジ）	3,240	2,474	2,364
（小アジ）	28	20	249
サバ類	153	9	314
（ブリ）	63	13	49
マダイ	3,285	2,454	3,884
キダイ	595	24	25
アマダイ	21,696	21,398	15,296
スズキ	42,282	39,489	30,133
ヒラメ	1,914	2,867	2,343
その他カレイ	635	437	935
カマス	1,000	603	1,153
アナゴ	8	4	695
メバル類	595	452	493
キス類	5,122	4,877	3,352
スルメイカ	443	195	713
アオリイカ	947	616	6,264
ケンサキイカ	10	51	120
ソデイカ	9,354	15,334	15,870
タコ類	20,380	8,804	16,735
合計	219,875	213,159	210,379

総計	2011年	2010年	01-10平均
	627,818	465,457	704,617

※“()”は銘柄別の漁獲量
 ※”その他カレイ”はアカガレイ以外のカレイ類
 ※”その他エビ”はアカエビ以外のエビ類

〔近府県の漁様相〕

(漁獲状況…石川県：8月上旬～8月下旬までの定置網の1日あたり漁獲量。京都府：8月中旬～8月下旬までの舞鶴魚連へ水揚げされた定置網の1日あたりの漁獲量。兵庫県：8月下旬～9月上旬の余部定置網の1日あたりの漁獲量。鳥取県：9月上旬～9月中旬の1統あたりの漁獲量。)

石川県 …定置網…コゾクラ5.0t、カタクチイワシ4.8t、マアジ2.7t、フクラギ1.0t。
 京都府 …定置網…カタクチイワシ5.4t、ハマチ・ツバス・アオコ3.3t、サワラ969kg。
 兵庫県 …定置網…マアジ99kg、シロイカ62kg、カンパチ23kg、ツバス14kg。
 鳥取県 …まき網…マアジ12.8t、ブリ類6.2t、マサバ1.3t、カタクチイワシ176kg。

(鮎川 航太)