



〔 海の状況 (10/21~11/20) 〕

- ・ 神子表面水温……10月下旬から11月下旬は、概ね過去30年平均に比べ高く、かなり高め（過去30年平均より1.0~1.5℃程度高め）で推移していた。（図1）。
- ・ 米ノ表面水温……10月下旬から11月下旬は、平年並み（過去10年平均±0.5℃程度）～やや高め（過去10年平均より0.5~1.0℃程度高め）で推移していた。（図2）。

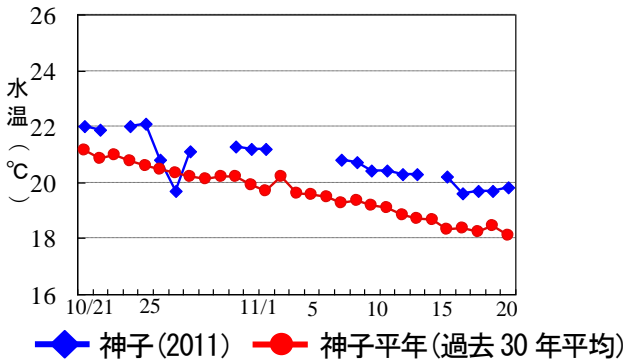


図1. 若狭町神子地先における表面水温の推移

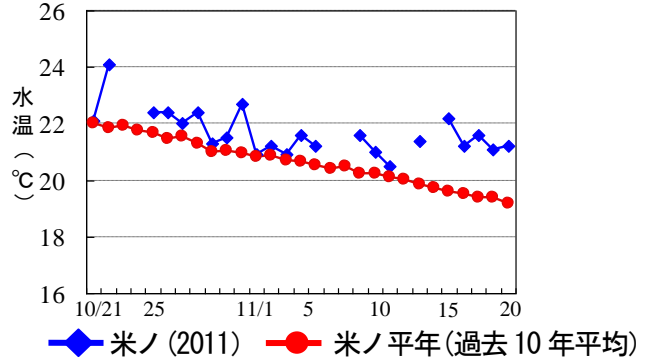


図2. 越前町米ノ地先における表面水温の推移

- ・ 100m 深水温・・・若狭湾沿岸域には16~17℃台の水域が広がっていた(図3)。

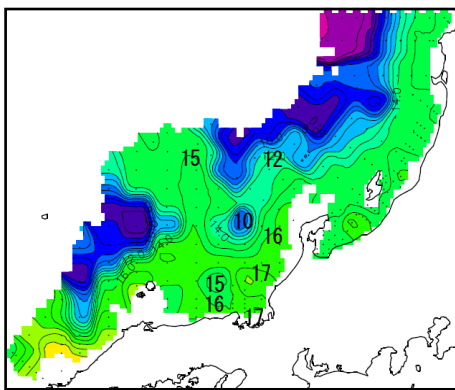


図3. 2011年11月上旬の100m深水温

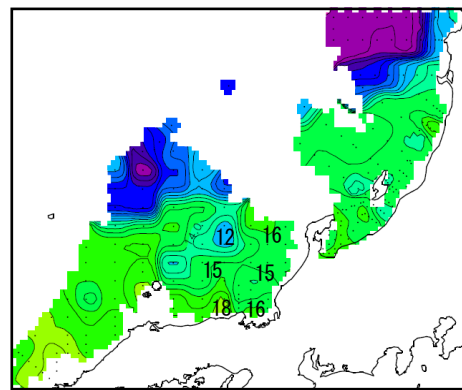


図4. 2010年11月上旬の100m深水温

資料：日本海区水産研究所ホームページ発表の日本海漁場海況速報

大型クラゲ情報

11月9日までに水産試験場が行った調査では、若狭湾において大型クラゲは確認されませんでした。しかし、県内の定置網には数個体の入網が確認されています。今後、大量に来遊する可能性は低いと予想されますが、引き続き注意してください。

越前ガニの漁模様

11月6日にズワイガニ漁が解禁されました。解禁された6日から15日までの漁模様をお知らせします。

3日間の操業延日数は655日（対前年比：104%）、漁獲量は雄ガニ54.7t（対前年比：114%）、雌ガニ67.2t（対前年比：117%）でした。

水産試験場では今年のズワイガニ資源量は、昨年をやや上回ると予測しています。まだまだ、漁期が始まったばかりですが、今後も期待しつつ、操業の安全を祈願しております。

（鮎川 航太）

※漁獲量データおよび写真は、福井県底曳協会、福井県漁連より提供



〔漁の様相〕

2011年10月の県内の総水揚量は1049tで、2010年同月を275t下回った。マアジ（2011年；60t、2010年；22t 以下同じ）、小アジ（72t、30t）、ケンサキイカ（48t、29t）等は上回ったものの、ハマチ（2t、17t）、ツバス（35t、92t）シイラ（16t、181t）、サワラ（245t、268t）、アカガレイ（57t、62t）等は下回った。

漁業種類別の状況

定置網 ……全体で前年を200t下回った。カタクチイワシ、マアジ・小アジ等が上回ったが、ハマチ・ツバス、シイラ、サワラが下回った。

底びき網 ……全体で前年を2t上回った。アカガレイ、カマス、ニギス等が下回ったが、キダイ、スルメイカ、ケンサキイカ等が上回った。

釣り・他 ……全体で前年を77t下回った。キダイ、アマダイ、スルメイカ等が下回った。

〔県内主要漁業の10月の漁獲量〕

(単位：kg)

定置網			
魚種	2011年	2010年	01-10平均
カタクチイワシ	6,704	1,836	2,117
アジ類	132,142	49,625	94,206
（マアジ）	59,526	19,264	37,134
（小アジ）	71,538	29,163	50,044
サバ類	9,893	8,299	13,546
カジキ類	3,001	9,472	1,793
ブリ	41,470	107,748	96,705
（ブリ）	309	575	1,385
（ワラサ）	2,280	199	6,666
（ハマチ）	1,576	15,215	7,771
（ツバス）	34,723	91,759	79,355
（アオコ）	2,581	0	1,528
シイラ	15,568	180,157	35,741
サワラ	245,051	268,369	175,378
マダイ	4,183	2,859	3,338
カマス	26,435	20,928	12,084
アオリイカ	15,130	23,778	15,371
ケンサキイカ	11,186	2,877	706
合計	578,342	778,391	553,656

釣り、延縄、さし網、その他			
魚種	2011年	2010年	01-10平均
アジ類	145	444	425
（マアジ）	145	227	307
（小アジ）	0	192	82
サバ類	0	8	151
ブリ	1,038	2,756	4,220
（ワラサ）	32	50	92
（ハマチ）	674	940	459
マダイ	297	1,445	1,947
キダイ	3,160	2,744	3,447
アマダイ	5,606	8,851	5,418
スズキ	6,099	7,149	6,955
ヒラメ	112	233	241
アナゴ	473	650	788
メバル類	400	276	315
キス類	3,171	2,946	2,771
スルメイカ	1,206	71,628	63,867
アオリイカ	2,306	3,936	4,401
ケンサキイカ	26,836	17,943	6,518
ソデイカ	125	5,734	33,438
タコ類	1,806	1,575	3,377
合計	85,790	162,639	173,348

底びき網			
魚種	2011年	2010年	01-10平均
マダイ	4,367	2,584	3,028
キダイ	48,374	43,323	26,119
アマダイ	4,627	6,216	3,553
アカガレイ	57,080	61,663	44,749
その他カレイ	45,733	44,058	50,045
アナゴ	7,346	6,970	8,061
カマス	7,740	21,104	6,071
ニギス	9,692	18,505	14,815
ケンサキイカ	10,150	8,647	2,187
アカエビ	50,239	57,586	59,165
合計	384,821	382,896	301,802

総計	2011年	2010年	01-10平均
	1,048,954	1,323,927	1,052,939

※“()”は銘柄別の漁獲量
 ※”その他カレイ”はアカガレイ以外のカレイ類

〔近府県の漁様相〕

(漁獲状況…石川県；10月上旬～下旬までの定置網の1日あたり漁獲量。京都府；10月中旬～下旬までの舞鶴漁連へ水揚げされた定置網の1日あたりの漁獲量。兵庫県；10月下旬～11月上旬の余部定置網の1日あたりの漁獲量。鳥取県；10月下旬～11月上旬の1統あたりの漁獲量。)

- 石川県 … 定置網 … フクラギ10.0t、マサバ5.0t、マアジ4.2t、サワラ・サゴシ2.8t。
- 京都府 … 定置網 … サワラ7.8t、マアジ4.4t、カタクチイワシ3.8t、ケンサキイカ800kg。
- 兵庫県 … 定置網 … マアジ252kg、ツバス46kg、サワラ29kg、アオリイカ20kg。
- 鳥取県 … まき網 … ウルメイワシ47.8t、マイワシ17.5t、マアジ15.2t、マサバ15.0t。

(鮎川 航太)