



〔海の状況 (11/21~12/20) 〕

- ・ 神子表面水温……11月下旬から12月中旬は、概ね過去30年平均に比べ高く、かなり高め（過去30年平均より1.0~1.5℃程度高め）で推移していた。（図1）。
- ・ 米ノ表面水温……水温計不具合により、12月のデータが欠損（図2）。

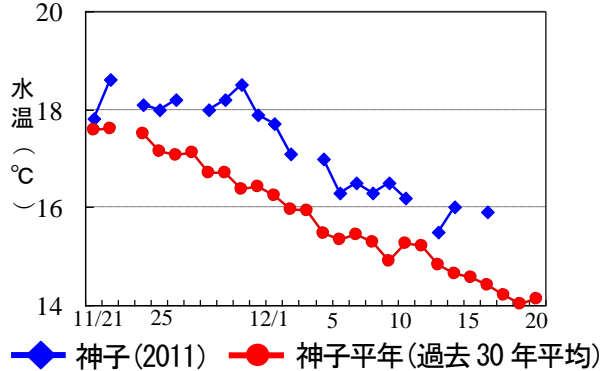


図1. 若狭町神子地先における表面水温の推移

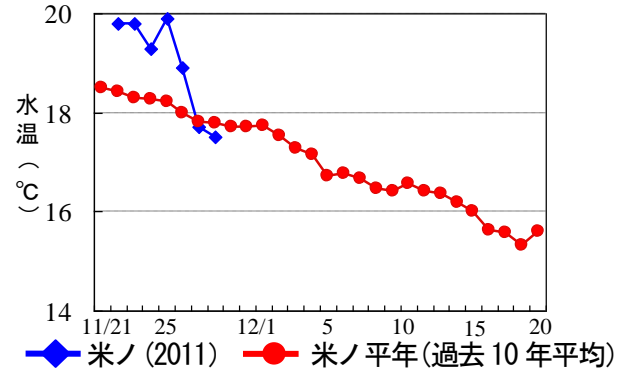


図2. 越前町米ノ地先における表面水温の推移

寒ブリ来遊

今年も寒ブリが揚がり始め、12月12日には小浜でおよそ3,000本の漁獲がありました。

12月前半(1~15日)の定置網漁業におけるブリ(2歳魚以上)の水揚量は、速報で34.7t(2010年:69.7t、2009年:0.5t、2008年:3.9t、2007年:3.1t)となっています。特に水揚の多かった昨年と比較するとおよそ半分と少ないですが、例年(2010年を除く)の同時期と比較すると大きく上回っていることから好調であると思われます。隣府県でも、平年(2010年を除く)並みの漁獲があるようです。今年度は、年明けも操業する定置網がいくつかあるようですし、大漁を期待したいところです。

写真：市場に水揚げされたブリ
(宮田、鮎川)

日本海サバ類・マアジ・ブリ長期漁況予報

日本海区水産研究所が発表した2011年11月~2012年3月の長期予報についてご紹介します。

- サバ類(島根県~新潟県):0歳魚(2010年級群)は前年を上回るが、1歳魚(2009年級群)は前年を下回り、全全体では前年並みの来遊量となるでしょう。
- マアジ(島根県~新潟県):0歳(2011年級群)と1歳(2010年級群)を主体とした漁獲がみられ、来遊量は前年並みでしょう。
- ブリ(兵庫県~新潟県):0歳(2011年級群)と1歳(2010年級群)は前年並みの来遊量となり、2歳以上(2009年以前の年級群)の来遊量は前年を下回るでしょう。(予報期間における福井県のブリの年齢と主な銘柄:0歳;ツバス、1歳;ハマチ・ワラサ、2歳以上;ブリ)
(鮎川 航太)

越前ガニの漁模様

11月6日にズワイガニ漁が解禁されました。解禁された6日から30日までの漁模様をお知らせします。

25日間の操業延日数は1,298日(対前年比:104%)、漁獲量は雄ガニ109.7t(対前年比:112%)、雌ガニ91.9t(対前年比:101%)でした。

今期の漁獲は全体的には好調です。しかし、雌ガニが解禁直後を除きあまり良くないようで、11月の雌ガニ漁獲量は前年並みでした。

年末に向けて単価が上がることを期待しつつ、操業の安全を祈願しております。

(河野、鮎川)

※漁獲量データおよび写真は、福井県底曳協会、福井県漁連より提供



写真：ズワイガニ水揚げ風景

〔漁の様相〕

2011年11月の県内の総水揚量は1,356tで、2010年同月を258t下回った。マアジ（2011年；56t、2010年；43t 以下同じ）、小アジ（48t、25t）、サワラ（247t、156t）、ズワイガニ（109t、98t）等は上回ったものの、ハマチ（26t、86t）、ツバス（111t、352t）、スルメイカ（1t、87t）、セイコガニ（90t、91t）等は下回った。

漁業種類別の状況

- 定置網 ……全体で前年を213t下回った。マアジ・小アジ、サワラ等が上回ったが、ブリ・ワラサ・ハマチ・ツバス、アオリイカ、ソデイカ等が下回った。
- 底びき網 ……全体で前年を32 t 上回った。セイコガニ、その他カレイ（アカガレイ以外のカレイ類）等が下回ったが、キダイ、アカガレイ、ズワイガニ等が上回った。
- 釣り・他 ……全体で前年を77t下回った。キダイ、ケンサキイカ等が上回ったが、アマダイ、スルメイカ等が下回った。

〔県内主要漁業の11月の漁獲量〕

(単位：kg)

定置網			
魚種	2011年	2010年	01-10平均
アジ類	103,109	78,181	73,902
(マアジ)	55,366	42,378	25,703
(小アジ)	47,529	25,189	39,566
サバ類	33,863	4,630	10,561
カジキ類	104	281	134
カツオ類	17,846	16,183	15,381
ブリ	138,319	438,188	59,181
(ブリ)	501	3,023	1,689
(ワラサ)	2,023	3,655	1,900
(ハマチ)	25,184	79,683	6,453
(ツバス)	110,606	351,827	49,124
ヒラマサ	1,798	6,626	10,037
シイラ	11,995	15,508	6,440
サワラ	247,049	156,406	85,782
マダイ	5,509	5,168	4,469
カマス	10,226	5,199	9,492
アオリイカ	18,313	35,248	19,633
ケンサキイカ	13,356	3,491	536
ソデイカ	5,529	21,251	19,216
合計	674,859	887,960	390,206

釣り, 延縄, さし網, その他			
魚種	2011年	2010年	01-10平均
アジ類	286	251	257
(マアジ)	115	131	155
(小アジ)	171	115	92
ブリ	1,166	6,480	9,886
(ワラサ)	240	165	742
(ハマチ)	372	5,840	7,013
(ツバス)	549	475	2,102
サケ・マス	1,158	3	14
マダイ	3,983	4,613	4,411
キダイ	4,683	3,589	3,165
アマダイ	8,896	10,092	8,239
スズキ	151	262	255
ヒラメ	527	834	1,139
アナゴ	354	165	238
メバル類	1,075	1,901	1,072
スルメイカ	51	85,793	143,285
アオリイカ	1,786	4,961	3,019
ケンサキイカ	40,589	8,235	2,849
ソデイカ	847	9,097	22,506
タコ類	3,617	2,763	4,445
合計	102,767	180,185	237,355

底びき網			
魚種	2011年	2010年	01-10平均
キダイ	26,445	23,038	16,288
アカガレイ	216,289	214,072	130,172
その他カレイ	15,914	20,320	15,540
カマス	12,037	5,973	3,744
アナゴ	5,259	5,291	4,415
ズワイガニ	109,348	98,091	78,824
セイコガニ	89,999	90,708	103,340
アカエビ	27,299	4,358	24,045
その他エビ	10,497	5,871	7,583
合計	578,381	546,005	434,616

総計	2011年	2010年	01-10平均
	1,356,007	1,614,149	1,111,952

※“()”は銘柄別の漁獲量
 ※”その他カレイ”はアカガレイ以外のカレイ類

〔近府県の漁様相〕

(漁獲状況…石川県;11月上旬～下旬までの定置網の1日あたり漁獲量。京都府;11月中旬～12月上旬までの舞鶴漁連へ水揚げされた定置網の1日あたりの漁獲量。兵庫県;11月下旬～12月中旬の余部定置網の1日あたりの漁獲量。鳥取県;11月中旬～下旬の1統あたりの漁獲量。)

- 石川県 … 定置網 … フクラギ7.3t、マアジ5.0t、マサバ4.9t、サワラ4.0t。
- 京都府 … 定置網 … サワラ4.0t、ツバス1.9t、ケンサキイカ1.8t、マアジ1.2t。
- 兵庫県 … 定置網 … マアジ109kg、ツバス83kg、スズキ17kg。
- 鳥取県 … まき網 … ウルメイワシ29.5t、マサバ24.6t、マアジ22.3t、マイワシ12.6t。

(鮎川 航太)