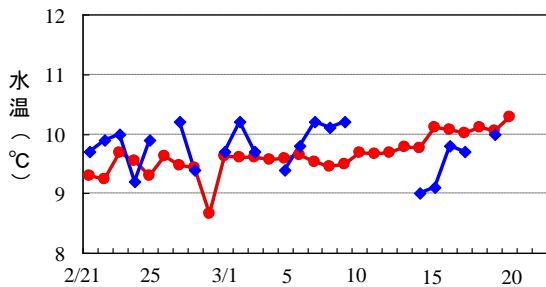


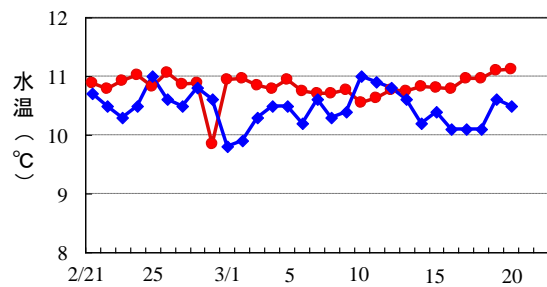


[海の状況 (2/21~3/20)]

- ・ 神子表面水温……2月下旬から3月上旬は、平年並み（過去30年平均より±0.5℃程度）～やや高め（過去30年平均より0.5～1.0℃程度高め）、3月中旬はやや低め（過去30年平均より0.5～1.0℃程度低め）～平年並み（過去30年平均より±0.5℃程度）で推移していた（図1）。
- ・ 米ノ表面水温……2月下旬は、平年並み（過去15年平均より±0.5℃程度）、3月上旬～3月中旬は、かなり低め（過去15年平均より1.0～1.5℃程度低め）～平年並み（過去15年平均より±0.5℃程度）で推移していた（図2）。



◆ 神子(2012) ● 神子平年(過去30年平均)
図1. 若狭町神子地先における表面水温の推移



◆ 米ノ(2012) ● 米ノ平年(過去15年平均)
図2. 越前町米ノ地先における表面水温の推移

- ・ 100m 深水温・・・若狭湾沿岸域には10～11℃台の水域が広がっていた(図3)。

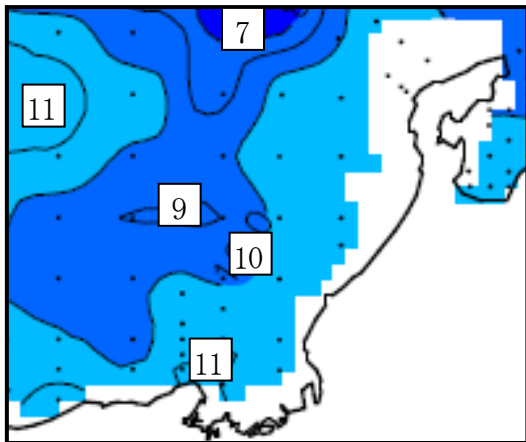


図3. 2012年3月上旬の100m 深水温

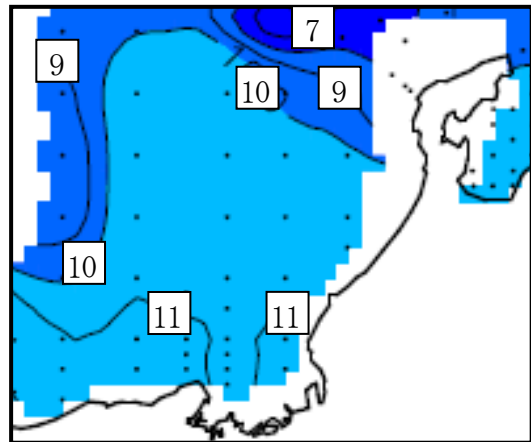


図4. 2011年3月上旬の100m 深水温

資料：日本海区水産研究所の日本海海況予測システム（JADE）による再現データ（注：JADEによる補間データを含む）

越前ガニの漁模様（11～2月）

操業延隻日数は3,572日（対前年比：97%）、漁獲量は雄ガニ（水ガニは含まない）223.6t（対前年比：100%）、雌ガニ115.6t（対前年比：106%）、水ガニ80.1t（対前年比：90%）でした。全銘柄合計の漁獲量は419.4t（対前年比：99%）でした。

水産試験場が漁期前に予測した漁獲量は、雄ガニ（水ガニを含む）373t、雌ガニ115tでした。漁期がすでに終了している雌ガニは予測通り、雄ガニも3月の集計が終わっていませんが、雄ガニもほぼ予測値に近い漁獲量となる見込みです（2001～2011年3月の平均の漁獲量：65.6t）。

今後も資源量予測精度向上を目指し、資源保護対策を提案することで、資源量の増大に努めていきたいと思っております。

（河野、鮎川）

※漁獲量データは、福井県底曳協会より提供

〔漁の様相〕

2012年2月の県内の総水揚量は738tで、2011年同月を83t下回った。アジ類（2012年；16t、2011年；13t以下同じ）、ハタハタ（184t、90t）、ヤリイカ（11t、5t）等は上回ったものの、ハマチ（2t、15t）、ツバス（1t、20t）、サワラ（10t、20t）、ズワイガニ（雄）※（42t、51t）、水ガニ（50t、68t）等は上回った。

※ズワイガニ（雄）に水ガニは含まない。

漁業種類別の状況

定置網 ……全体で前年を14t下回った。アジ類、ヤリイカ等が上回ったが、ハマチ・ツバス、サワラ等が下回った。

底びき網 ……全体で前年を22 t 下回った。ハタハタが上回ったが、アカガレイ、ズワイガニ（雄）、水ガニ、アカエビ等が下回った。

釣り・他 ……全体で前年を47t下回った。ヤリイカが上回ったが、ハマチ・ツバス、タコ類等が下回った。

〔県内主要漁業の2月の漁獲量〕

定置網			
魚種	2012年	2011年	02-11平均
アジ類	15,216	12,547	23,383
（マアジ）	9,522	3,362	3,118
（小・豆アジ）	5,658	8,802	18,956
サバ類	495	2,635	9,067
マグロ類	2,505	65	614
カツオ類	55	0	138
ブリ	1,074	18,548	6,194
（ブリ）	174	44	188
（ワラサ）	112	70	105
（ハマチ）	525	2,621	861
（ツバス）	263	15,813	5,040
サワラ	9,602	19,642	26,509
サケ・マス	311	198	360
マダイ	175	100	139
スズキ	7,755	2,518	3,741
ヒラメ	233	190	303
メバル類	187	168	307
ケンサキイカ	188	38	83
ヤリイカ	6,620	2,672	4,557
合計	49,954	64,304	83,491

(単位：kg)			
釣り、延縄、さし網、その他			
魚種	2012年	2011年	02-11平均
アジ類	312	847	1,153
（マアジ）	280	823	614
（小・豆アジ）	31	23	26
ブリ	2,448	16,612	6,710
（ワラサ）	127	47	62
（ハマチ）	1,457	12,019	5,472
（ツバス）	859	4,501	1,161
マダイ	1,214	2,443	1,767
キダイ	1,724	2,436	1,427
アマダイ	4,108	4,990	3,710
スズキ	646	681	1,243
ヒラメ	1,701	3,127	3,767
その他カレイ	5,215	10,108	10,639
アナゴ	204	452	375
メバル類	5,031	5,192	5,003
スルメイカ	319	1,272	33,203
ヤリイカ	3,998	1,313	5,808
コウイカ	43	64	837
タコ類	5,775	6,548	7,700
合計	82,107	128,680	143,075

底びき網			
魚種	2012年	2011年	02-11平均
キダイ	370	1,049	270
アカガレイ	257,744	304,437	172,861
その他カレイ	19,652	32,798	30,675
ハタハタ	183,837	88,014	131,024
ニギス	1,546	1,833	611
タコ類	3,856	7,343	6,064
ズワイガニ（雄）	42,205	50,880	35,329
水ガニ	50,204	68,001	64,082
アカエビ	7,720	20,500	11,568
合計	606,025	628,385	483,895

総計	2012年	2011年	02-11平均
	738,087	821,369	710,462

※“()”は銘柄別の漁獲量

※”その他カレイ”はアカガレイ以外のカレイ類

※”ズワイガニ（雄）”に水ガニは含まない

〔近府県の漁様相〕

(漁獲状況…石川県；2月中旬～3月上旬までの定置網の1日あたり漁獲量。京都府；2月中旬～下旬までの舞鶴漁港へ水揚げされた定置網の1日あたりの漁獲量。兵庫県；2月中旬～3月上旬の余部定置網の1日あたりの漁獲量。鳥取県；2月下旬～3月上旬の1統あたりの漁獲量。)

石川県 … 定置網 … スルメイカ7.3t、マアジ2.9t、ヤリイカ1.1t、サワラ560kg。

京都府 … 定置網 … サワラ1.3t、カタクチイワシ1.3t、マアジ1.0。

兵庫県 … 定置網 … ヤリイカ46kg、マアジ38kg、マアジ6kg。

鳥取県 … まき網 … マアジ25.2t、マサバ24.6t、マイワシ988kg。

(鮎川 航太)