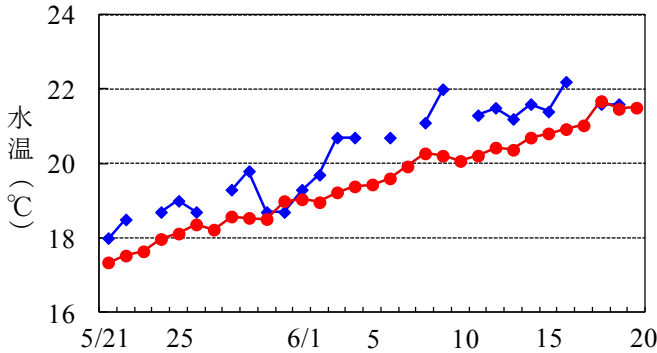


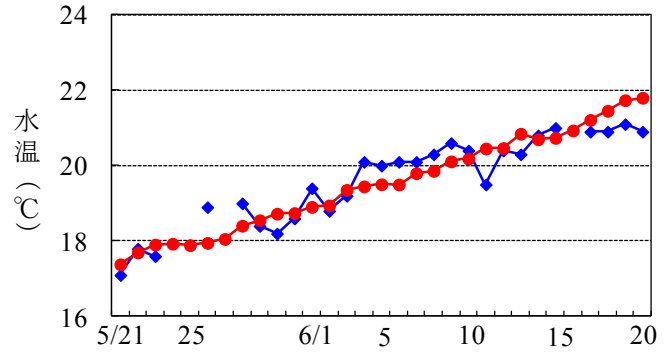


〔 海の状況 (5/21~6/20) 〕

- ・ 神子表面水温……期間を通して概ねやや高め（過去30年平均より0.5~1.0℃程度高め）からかなり高め（過去30年平均より1.0~1.5℃程度高め）で推移していた（図1）。
- ・ 米ノ表面水温……期間を通して概ね平年並み（過去15年平均より±0.5℃程度）で推移していた（図2）。



◆ 神子(2012) ● 神子平年(過去30年平均)
図1. 若狭町神子地先における表面水温の推移



◆ 米ノ(2012) ● 米ノ平年(過去15年平均)
図2. 越前町米ノ地先における表面水温の推移

- ・ 100m深水温……2012年6月上旬の若狭湾沿岸域には14℃台の水域が広がっていた（図3）。

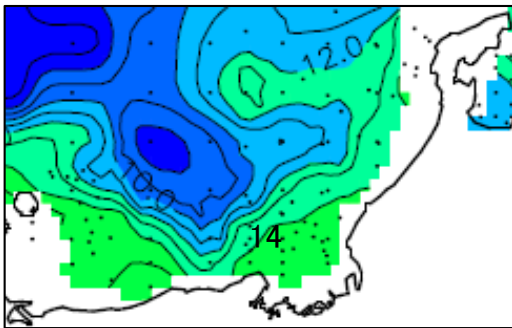


図3. 2012年6月上旬の100m深水温

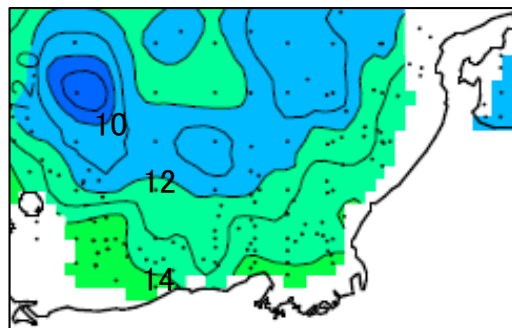
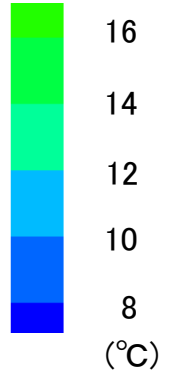


図4. 2011年6月上旬の100m深水温



資料：日本海区水産研究所ホームページ発表の日本海漁場海況速報

平成24年度 日本海マアジ長期漁況予報

日本海区水産研究所からみだしの子報が発表されましたので、その概要をご紹介します。

- 対象海域：日本海（島根県～新潟県） ○対象漁業：まき網、定置網
- 対象魚群：0~2歳魚(2012~2010年級群)
- 今後の見通し：日本海西部では1歳魚が主体で、夏以降は0歳魚の割合が増加し、全体の来遊量は前年(2011年5~9月)並み。中北部でも0歳魚と1歳魚が中心で、来遊量は前年並み。

※詳しくは(独)水産総合研究センターのホームページ (<http://www.fra.affrc.go.jp/>) から閲覧することができます。(宮田 克士)

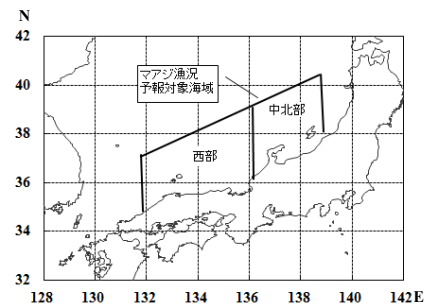


図 予報対象海域

〔県内の漁模様〕

2012年5月の県内の総水揚量は1,548tで、2011年同月を426t下回った。全漁業種類における漁獲量のうち、ブリ類（2012年；434t、2011年；1008t 以下同じ）、サワラ（6t、56t）、アカガレイ（94t、112t）等は下回ったが、アジ類（102t、69t）、ホタルイカ（211t、53t）等は上回った。

漁業種類別の状況（5月）

定置網 ……全体で前年を592t下回った。そのうちブリ類（ツバス・ハマチ銘柄）、サワラ、マダイ等が下回ったが、マグロ類、ブリ類（ブリ・ワラサ銘柄）、アジ類、トビウオ等が上回った。

底びき網 ……全体で前年を82 t 上回った。そのうちアカガレイ、ハタハタ、アカエビ等が下回ったが、ホタルイカ等が上回った。

釣り・他 ……全体で84t上回った。そのうちスズキ、ヒラメ等が下回ったが、ブリ類（ハマチ・ツバス銘柄）、スルメイカ、タコ類等が上回った。

〔県内主要漁業の5月の漁獲量〕

（単位：kg）

定置網			
魚種	2012年	2011年	02-11平均
カタクチイワシ	5,335	4,800	7,568
アジ	61,145	60,695	122,721
小アジ	39,460	6,956	83,748
サバ類	13,392	15,257	32,322
マグロ類	15,725	12,275	7,637
カツオ類	1,589	3	203
ブリ	36,501	24,516	80,349
ワラサ	118,585	40,906	90,172
ハマチ	16,339	137,229	124,042
ツバス	238,420	793,871	262,675
サワラ	5,873	56,070	25,400
トビウオ	54,140	2,417	23,583
マダイ	18,660	37,664	55,272
スズキ	11,943	9,040	11,106
ヒラメ	1,926	1,411	3,414
カマス	1,332	380	1,603
フグ類	14,283	22,024	21,103
スルメイカ	5,121	4,303	7,270
コウイカ	2,966	1,634	2,828
その他	24,598	49,346	33,884
合計	699,486	1,291,249	1,017,613

底びき網のつづき			
魚種	2012年	2011年	02-11平均
ニギス	2,087	3,752	984
スルメイカ	3,055	19,503	7,448
ホタルイカ	211,234	52,800	144,046
アカエビ	57,798	65,387	64,952
その他エビ	7,977	7,074	5,789
その他	18,468	28,048	19,863
合計	438,553	356,577	397,645

釣り、延縄、さし網、その他			
魚種	2012年	2011年	02-11平均
ハマチ	16,727	7,365	6,579
ツバス	4,777	3,468	802
マダイ	4,991	3,349	5,647
アマダイ	7,435	7,258	7,271
スズキ	2,074	2,848	3,352
ヒラメ	3,197	3,856	5,708
その他カレイ	3,271	3,887	3,742
アナゴ	4,210	1,778	4,001
メバル類	6,631	4,139	6,289
スルメイカ	289,975	228,527	321,119
コウイカ	1,312	3,228	4,648
タコ類	20,599	16,135	23,987
その他	28,167	31,499	40,680
合計	410,064	325,877	447,413

底びき網			
魚種	2012年	2011年	02-11平均
マダイ	671	358	781
キダイ	1,870	1,969	1,063
ヒラメ	1,935	2,168	1,303
アカガレイ	88,923	110,693	81,214
その他カレイ	25,335	36,945	37,140
アナゴ	1,262	1,771	1,221
ハタハタ	6,944	13,196	19,109

※01-10平均はまき網を含む

総計	2012年	2011年	02-11平均
	1,548,102	1,973,703	1,863,624

※”その他カレイ”はアカガレイ以外のカレイ類

※”その他エビ”はアカエビ以外のエビ類

※魚種については主要なものを記載

〔近隣府県の漁模様〕

（漁獲状況……石川県；5月の定置網の1日あたりの漁獲量。京都府；5月のJF京都漁連舞鶴地方卸売市場へ水揚げされた定置網の1日あたりの漁獲量。兵庫県；5月中旬～6月上旬の余部定置網の1日あたりの漁獲量。鳥取県；5月中旬～6月上旬の1統あたりの漁獲量。）

石川県…… 定置網 …… マアジ16t、サワラ1.3t、マサバ14.4t、ブリ（ブリ・ガンド銘柄）8.9t、ブリ（フクラギ銘柄）5.1t。

京都府…… 定置網 …… マアジ3.8t、サワラ0.9t、ブリ（ブリ・マルゴ銘柄）1.4t、ブリ（ハマチ・ツバス銘柄）5.2t、カタクチイワシ17.1t。

兵庫県…… 定置網 …… アジ類330kg、ブリ（ハマチ・ツバス銘柄）116kg、トビウオ46kg。

鳥取県…… まき網 …… マアジ18.6t、マイワシ6.5t、マサバ0.7t、ブリ類0.7t。

（宮田 克士）