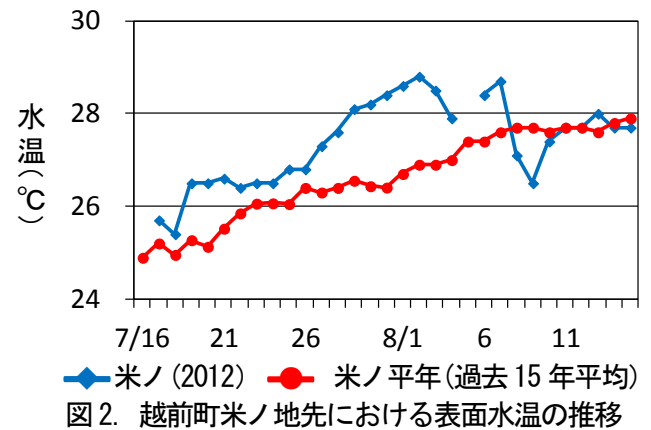
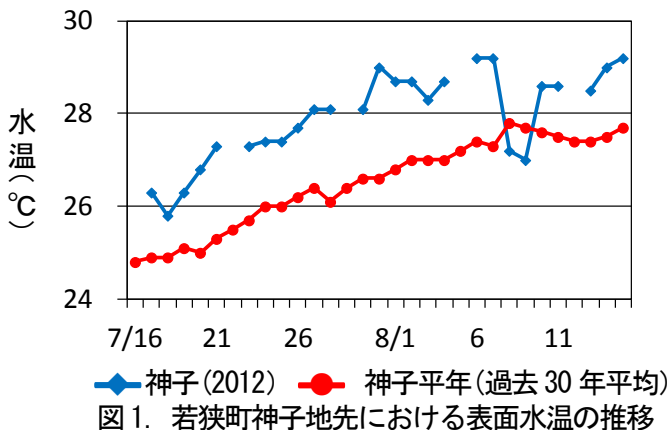




## 〔海の状況 (7/16~8/15) 〕

- ・神子表面水温……8月8~9日には平年を下回ったが、それ以外の期間は概ねはなほ高め（過去30年平均より1.5~2.0℃程度高め）で推移していた（図1）。
- ・米ノ表面水温……7月中旬から8月上旬にかけてはやや高め（過去15年平均より0.5~1.0℃程度高め）からはなほ高め（過去15年平均より1.5~2.0℃程度高め）で推移していたが、8月8~9日には平年を下回り、その後平年並み（過去15年平均より±0.5℃程度）で推移していた（図2）。



- ・100m深水温……2012年8月上旬の若狭湾沿岸域は14~16℃台の水域が広がっていた（図3）。

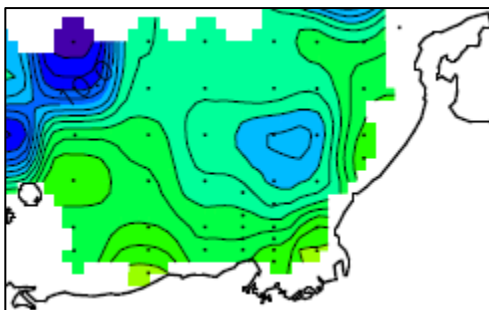


図3. 2012年8月上旬の100m深水温

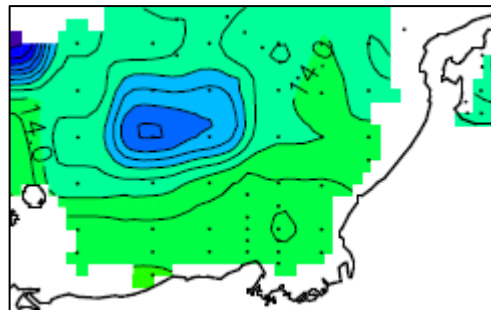


図4. 2011年8月上旬の100m深水温



資料：日本海区水産研究所ホームページ発表の日本海漁場海況速報

## 大型クラゲ情報

平成24年8月中旬時点での大型クラゲの分布は、九州西沖から山陰（隠岐周辺海域）において確認されています（1,000個体に達するような大量出現の情報はありません）。福井県沿岸域においても今後の情報に注意が必要です。引き続き、迅速な情報発信に努めていきます。

※大型クラゲに関する情報は、以下のホームページから最新の情報の入手が可能です。

(独) 水産総合研究センターの大型クラゲ情報 ([http://jsnfri.fra.affrc.go.jp/Kurage/kurage\\_top.html](http://jsnfri.fra.affrc.go.jp/Kurage/kurage_top.html))

(社) 漁業情報サービスセンターの大型クラゲ情報 (<http://www.jafic.or.jp/kurage/index.html>)

福井県水産試験場ホームページの大型クラゲ情報 (<http://www.fklab.fukui.fukui.jp/ss/>)

(宮田 克士)

〔県内の漁模様：7月〕

2012年7月の県内の総漁獲量は 791tで、2011年同月を190t下回った。

定置網

漁獲量は522tで、前年同月を165t下回った。そのうちアジ（大中銘柄主体）、サバ類、ブリ類（ブリ～ツバスの4銘柄）、サワラ、マダイ等が下回った。一方、アジ（小アジ銘柄主体）、シイラ、トビウオは、前年同月を上回った。

底びき網

漁獲量は19tで、前年同月を8t下回った。主にアカエビ等が前年同月を下回った。

釣り・その他

漁獲量は250tで、前年同月を17t下回った。主にスズキ、スルメイカ等が前年同月を下回った。

(単位：kg)

定 置 網			
魚 種	2012年	2011年	02-11平均
カタクチイワシ	7,372	14,238	22,255
アジ	98,509	104,835	107,602
小アジ	78,140	18,554	79,651
サバ	8,904	60,575	25,679
ピンサバ	1,092	5,359	2,309
マグロ類	1,372	1,657	881
カジキ類	4,474	3,685	4,228
カツオ類	6,621	2,058	14,579
ブリ	2,807	5,997	2,538
ワラサ	692	2,176	4,280
ハマチ	47,267	85,341	70,419
ツバス	28,707	102,895	43,476
アオコ	1,489	589	8,101
ヒラマサ	3,030	799	2,938
シイラ	18,019	7,786	11,109
サワラ	54,323	135,883	122,202
トビウオ	98,805	61,102	67,253
マダイ	10,392	13,349	11,033
スズキ	6,320	9,150	7,987
ヒラメ	1,746	923	1,391
カマス	7,156	7,570	5,692
スルメイカ	690	625	1,566
ケンサキイカ	7,804	12,148	11,794
合 計	522,284	687,479	660,547

底 び き 網 の 続 き			
魚 種	2012年	2011年	02-11平均
ハタハタ	710	385	748
アカエビ	17,823	25,348	32,069
その他エビ	188	156	352
合 計	19,014	26,643	34,153

釣 り , 延 縄 , さ し 網 , そ の 他			
魚 種	2012年	2011年	02-11平均
アジ	569	799	1,583
ブリ類	471	366	1,369
マダイ	3,517	2,843	3,730
キダイ	6,291	5,360	5,063
アマダイ	6,421	5,039	7,227
スズキ	6,614	9,619	8,669
ヒラメ	1,199	903	1,638
その他カレイ	1,424	1,855	3,026
アナゴ	1,312	1,067	1,245
メバル類	3,795	4,079	3,771
キス類	835	264	730
スルメイカ	2,915	11,692	98,646
ケンサキイカ	1,447	3,659	10,315
タコ類	46,761	45,848	39,183
その他エビ	686	784	1,694
合 計	250,055	266,764	341,020

底 び き 網			
魚 種	2012年	2011年	02-11平均
アカガレイ	64	20	65
その他カレイ	144	617	432

総 計	2012年	2011年	02-11平均
	791,352	980,887	1,035,720

※”その他カレイ”はアカガレイ以外のカレイ類  
 ※”その他エビ”はアカエビ以外のエビ類

〔近隣府県の漁模様〕

(漁獲状況……石川県；7月の定置網の1日あたりの漁獲量。京都府；7月のJF京都漁連舞鶴地方卸売市場へ水揚げされた定置網の1日あたりの漁獲量。兵庫県；7月中旬～8月上旬の余部定置網の1日あたりの漁獲量。鳥取県；7月中旬～8月上旬の1統あたりの漁獲量。)

石川県……定置網……マアジ7.3t、サワラ1.0t、ブリ（フクラギ銘柄）2.0t、トビウオ3.7t。  
 京都府……定置網……マアジ（大・中銘柄）0.2t、マアジ（小・豆・じんた銘柄）4.6t、サワラ0.6t、ブリ（ハマチ銘柄主体）0.4t、カタクチイワシ7.4t、トビウオ2.8t。  
 兵庫県……定置網……アジ類219kg、トビウオ185kg、シロイカ（ケンサキイカ）71kg。  
 鳥取県……まき網……マアジ10.9t、マイワシ0.1t、マサバ4.5t、ブリ類0.2t。

(宮田 克士)