



〔海の状況 (8/16~9/15) 〕

- ・神子表面水温……期間を通して概ねはなほだ高め（過去30年平均より1.5~2.0℃程度高め）で推移していた（図1）。
- ・米ノ表面水温……期間の前半は概ねやや高め（過去15年平均より0.5~1.0℃程度高め）で推移していた。後半は概ねかなり高め（過去15年平均より1.0~1.5℃程度高め）で推移していた（図2）。

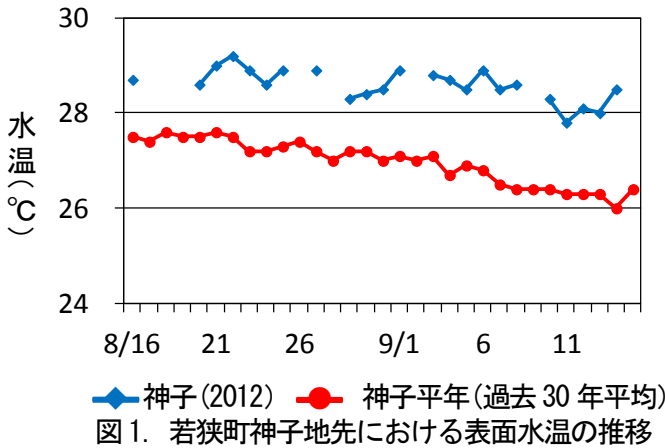


図1. 若狭町神子地先における表面水温の推移

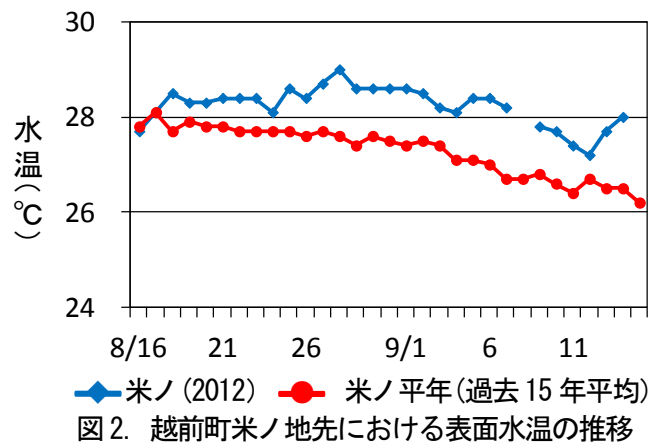


図2. 越前町米ノ地先における表面水温の推移

- ・100m深水温……2012年9月上旬の若狭湾沿岸域は18℃台の水域が広がっていた（図3）。

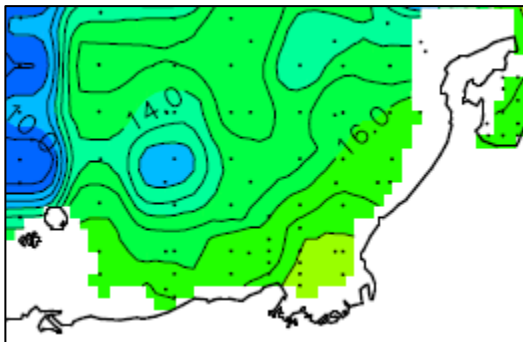


図3. 2012年9月上旬の100m深水温

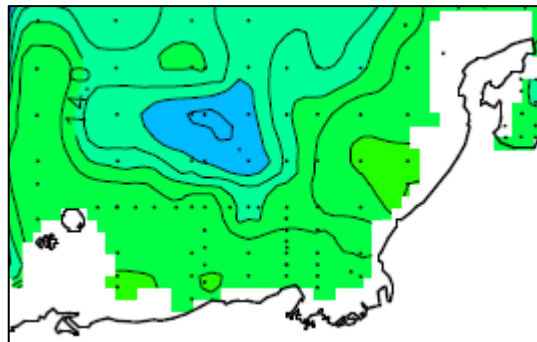
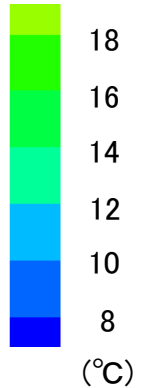


図4. 2011年9月上旬の100m深水温



資料：日本海区水産研究所ホームページ発表の日本海漁場海況速報

大型クラゲ情報

平成24年9月中旬時点での大型クラゲの分布は、対馬海域から能登半島沖において確認されています。福井県沿岸域においては、9月上旬に定置網へ少量の入網がありましたが、それ以降、確認されていません。また、これまでに当試験場で実施した大型クラゲ調査（ネット調査および目視調査）においても大型クラゲは確認されていませんが、今後の情報にご注意ください。引き続き、迅速な情報発信に努めていきます。

※大型クラゲに関する情報は、以下のホームページから最新の情報の入手が可能です。

(独) 水産総合研究センターの大型クラゲ情報 (http://jsnfri.fra.affrc.go.jp/Kurage/kurage_top.html)

(社) 漁業情報サービスセンターの大型クラゲ情報 (<http://www.jafic.or.jp/kurage/index.html>)

福井県水産試験場ホームページの大型クラゲ情報 (<http://www.fklab.fukui.fukui.jp/ss/>)

(宮田 克士)

〔県内の漁模様：8月〕

2012年8月の県内の総漁獲量は539tで、2011年同月を89t下回った。

定置網

漁獲量は333tで、前年同月を50t下回った。そのうちカタクチイワシ、アジ（大中銘柄）、ブリ（ハマチ・ツバス銘柄）、サバ類、マダイ、ケンサキイカ等が下回った。一方、アジ（小アジ銘柄）、シイラ、サワラ等は前年同月を上回った。

底びき網

漁獲量は23tで、前年同月を2t下回った。主にアカエビ等が前年同月を下回った。

釣り・その他

漁獲量は183tで、前年同月を37t下回った。そのうちアジ（大中銘柄）、アマダイ、ケンサキイカ、タコ類等が前年同月を下回った。一方、ソデイカ等は前年同月を上回った。

(単位：kg)

定置網			
魚種	2012年	2011年	02-11平均
カタクチイワシ	5,973	15,004	21,672
アジ類	39,226	33,378	63,172
（アジ）	10,565	17,427	22,010
（小アジ）	22,897	14,714	37,253
（アオアジ）	5,764	1,237	3,909
サバ類	3,501	7,729	17,846
カジキ類	5,639	8,600	7,630
カツオ類	11,709	4,020	6,981
ブリ類	45,182	197,223	193,129
（ブリ）	49	257	2,976
（ワラサ）	184	347	5,445
（ハマチ）	6,044	102,452	90,967
（ツバス）	23,843	80,452	62,517
（アオコ）	15,061	13,716	31,223
ヒラマサ	6,212	1,005	5,969
シイラ	21,478	4,593	21,439
サワラ	154,509	51,346	68,824
トビウオ	1,267	1,662	1,456
マダイ	4,543	10,178	7,103
スズキ	6,177	5,502	4,934
ヒラメ	881	1,133	933
カマス	3,190	5,220	2,905
アオリイカ	814	173	605
ケンサキイカ	8,624	20,214	9,370
合計	333,287	383,215	451,654

底びき網のつづき			
魚種	2012年	2011年	02-11平均
その他エビ	120	144	106
合計	22,754	24,948	21,659

釣り、延縄、さし網、その他			
魚種	2012年	2011年	02-11平均
アジ類	609	3,297	2,371
（アジ）	581	3,240	2,203
（小アジ）	23	28	59
（アオアジ）	5	29	109
マダイ	1,677	3,285	3,784
キダイ	17,465	21,696	15,899
アマダイ	22,582	42,282	30,256
スズキ	2,204	1,914	2,380
ヒラメ	565	635	873
その他カレイ	689	1,000	1,148
タチウオ	180	89	446
アナゴ	767	595	492
メバル類	3,379	5,122	3,569
キス類	808	443	713
スルメイカ	215	947	5,124
ケンサキイカ	3,240	9,368	15,828
ソデイカ	1,573	0	3,665
タコ類	16,166	20,380	16,356
その他エビ	372	659	1,017
合計	182,548	219,889	209,725

底びき網			
魚種	2012年	2011年	02-11平均
アカガレイ	96	92	46
その他カレイ	344	452	525
ハタハタ	1,895	1,920	1,417
ホッコクアカエビ	20,256	22,310	19,172

総計	2012年	2011年	02-11平均
	538,589	628,052	683,038

※：（ ）は銘柄別の漁獲量
 ※：その他カレイはアカガレイ以外のカレイ類
 ※：その他エビはホッコクアカエビ以外のエビ類

〔近隣府県の漁模様〕

(漁獲状況……石川県；8月の定置網の1日あたりの漁獲量。京都府；8月のJF京都漁連舞鶴地方卸売市場へ水揚げされた定置網の1日あたりの漁獲量。兵庫県；8月中旬～9月上旬の余部定置網の1日あたりの漁獲量。鳥取県；8月中旬～9月上旬の1統あたりの漁獲量。)

- 石川県……定置網……マアジ2.4t、サワラ1.0t、ブリ（フクラギ・コゾクラ銘柄）2.8t、シイラ3.2t。
- 京都府……定置網……マアジ（大・中銘柄）0.3t、マアジ（小・豆・じんた銘柄）0.5t、サワラ7.4t、ブリ（ハマチ銘柄）0.9t、ブリ（アオコ・ツバス銘柄）0.5t、カタクチイワシ4.1t。
- 兵庫県……定置網……アジ類61kg、ツバス47kg、シロイカ（ケンサキイカ）75kg、ヒラマサ36kg、スズキ21kg。
- 鳥取県……まき網……マアジ2.8t、マイワシ2.8t、マサバ3.9t、ブリ類4.0t、カタクチイワシ10.1t。
(宮田 克士)