



【海の状況 (11/16~12/15)】

- ・神子表面水温……期間を通して概ね平年並み（過去30年平均より±0.5℃程度）で推移していた（図1）。
- ・米ノ表面水温……期間のはじめから中頃にかけては、概ね平年並み（過去15年平均より±0.5℃程度）で推移していたが、期間の終わりはかなり低め（過去15年平均より1.0~1.5℃程度低め）で推移していた（図2）。

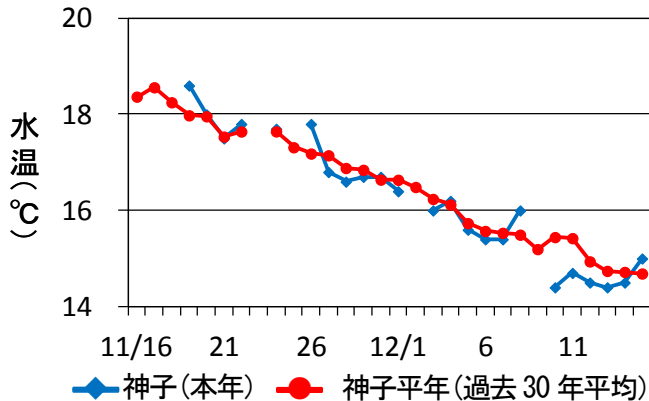


図1. 若狭町神子地先における表面水温の推移

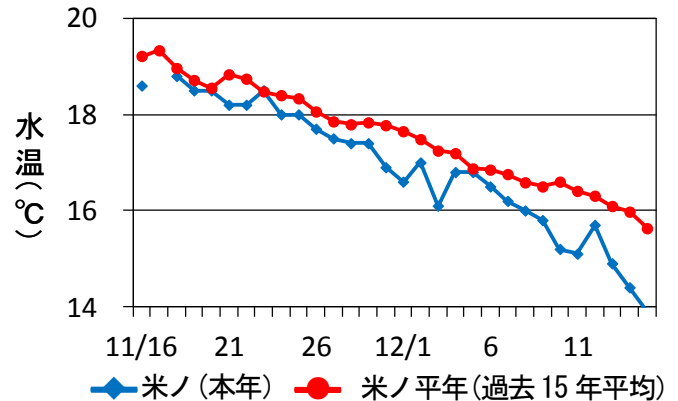


図2. 越前町米ノ地先における表面水温の推移

- ・100m深水温……2012年12月上旬の若狭湾沿岸域は17℃台の水域が広がっていた（図3）。

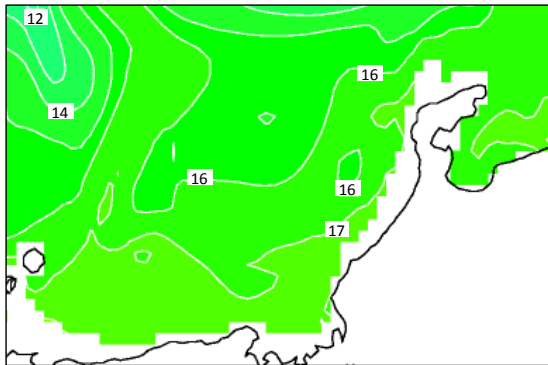


図3. 2012年12月上旬の100m深水温

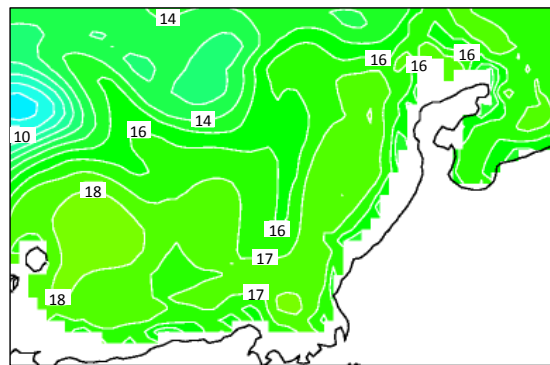
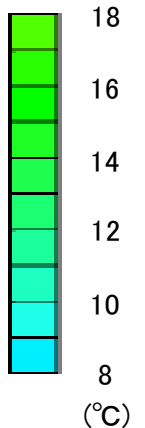


図4. 2011年12月上旬の100m深水温



資料：日本海区水産研究所の日本海海況予測システム（JADE）による再現データ

ズワイガニ漁模様について

今年も11月6日にズワイガニ漁が解禁されましたので、11月の漁模様についてお知らせします。

- 11月の操業延日数（※1）は1,004日で、前年を下回りました（対前年比：77%）。
- 漁獲量は県下合計でオスガニが78.5tで前年同月を下回り（前年比：72%）、メスガニが129.7tで前年同月を上回りました（前年比：141%）。
- 1キログラム当たりの単価については、オスガニは前年より高め、メスガニは前年より若干安めになっています。

※1 期間中における個々の漁船の出漁日数の合計

※2 漁獲量等のデータは福井県底曳網漁業協会より提供されたものを参考にしています。（宮田克士）

〔県内の漁模様：11月〕

2012年11月の県内の総漁獲量は1,052tで、2011年同月を329t下回った。

定置網

漁獲量は552tで、前年同月を124t下回った。そのうちアジ類、サバ類、ブリ類（ハマチ、ツバス銘柄）等は前年同月を下回った。一方、カツオ類、ヒラマサ、アオリイカ、ソデイカ等は前年同月を上回った。

底びき網

漁獲量は443tで、前年同月を135t下回った。そのうちキダイ、アカガレイ、ズワイガニ（オス）等は前年同月を下回った。一方、ズワイガニ（メス）等は前年同月を上回った。

釣り・その他

漁獲量は57tで、前年同月を70t下回った。そのうちスルメイカ、ケンサキイカ等は前年同月を下回った。一方、ソデイカ等は前年同月を上回った。

(単位：kg)

定置網			
魚種	2012年	2011年	02-11平均
アジ類	23,417	103,109	80,839
(アジ)	10,498	55,366	31,926
(小アジ)	12,107	47,529	40,144
(その他のアジ)	812	214	8,769
サバ類	1,566	33,956	11,917
マグロ類	329	8,500	2,153
カツオ類	46,075	17,846	13,134
ブリ類	100,087	138,346	106,242
(ブリ)	1,824	506	1,655
(ワラサ)	2,637	2,034	1,984
(ハマチ)	9,228	25,190	16,007
(ツバス)	86,398	110,611	86,582
ヒラマサ	23,580	1,827	9,574
シイラ	5,929	11,995	8,378
サワラ	162,793	247,049	114,025
サケ、マス	3,575	4,703	4,781
マダイ	3,704	5,539	4,220
スズキ	4,220	2,452	2,404
ヒラメ	1,874	1,379	1,377
カマス	8,775	10,226	9,622
フグ類	5,293	2,357	3,495
メバル類	481	2,242	489
アオリイカ	28,718	18,785	21,251
ソデイカ	46,764	5,529	13,724
合計	551,530	675,211	467,503

底びき網のつづき			
魚種	2012年	2011年	02-11平均
アカガレイ	126,993	216,289	144,315
その他カレイ	15,131	15,914	15,188
アナゴ	1,637	5,259	4,150
ニギス	1,792	955	2,148
タコ類	5,700	4,553	3,684
ズワイガニ〔オス〕	78,295	109,348	81,869
ズワイガニ〔メス〕	128,348	89,999	101,735
アカエビ	19,784	27,299	23,413
合計	443,229	578,381	453,119

釣り、延縄、さし網、その他			
魚種	2012年	2011年	02-11平均
マダイ	2,194	3,983	4,366
キダイ	1,625	4,683	3,482
アマダイ	9,288	8,896	8,025
ヒラメ	734	527	999
メバル類	1,093	1,075	1,068
スルメイカ	0	24,461	119,614
ケンサキイカ	976	40,626	6,912
ソデイカ	18,544	847	16,153
タコ類	3,490	3,617	4,292
合計	56,962	127,243	210,020

総計	2012年	2011年	02-11平均
	1,051,721	1,380,836	1,130,642

底びき網			
魚種	2012年	2011年	02-11平均
マダイ	932	1,906	1,579
キダイ	14,269	26,445	17,895

※（ ）は銘柄別の漁獲量
 ※その他カレイはアカガレイ以外のカレイ類
 ※その他エビはアカエビ以外のエビ類

〔近隣府県の漁模様〕

(漁獲状況……石川県；11月の定置網の1日あたりの漁獲量。京都府；11月のJF京都漁連舞鶴地方卸売市場へ水揚げされた定置網の1日あたりの漁獲量。兵庫県；11月中旬～12月上旬の余部定置網の1日あたりの漁獲量。鳥取県；11月中旬～12月上旬の1統あたりの漁獲量。)

- 石川県……定置網……ソウダガツオ11.2t、ブリ（フクラギ）6.4t、マアジ3.0t、アオリイカ3.0t、サワラ・サゴシ2.7t、カマス1.5t。
- 京都府……定置網……ブリ（ツバス銘柄主体）5.8t、サワラ2.0t、サゴシ3.2t、アカカマス1.7t、ソデイカ1.3t、ヒラマサ1.0t、アオリイカ0.8t。
- 兵庫県……定置網……ツバス189kg、アジ類129kg、カマス73kg、ソデイカ36kg、サワラ23kg。
- 鳥取県……まき網……マアジ35.1t、マサバ24.4t、ブリ類4.1t。

(宮田克士)