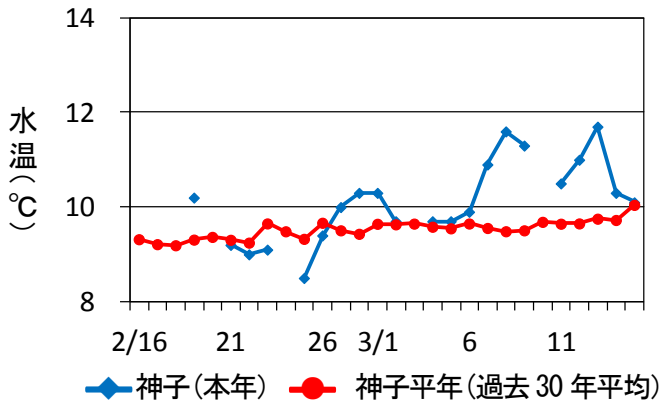


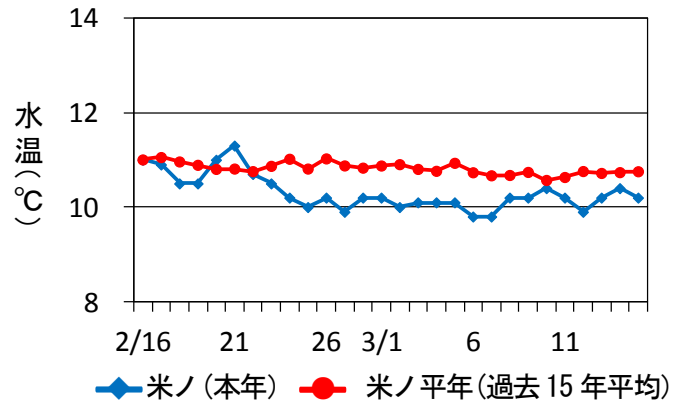


【海の状況 (2/16~3/15)】

神子表面水温…期間中、過去30年平均水温より -0.8°C ~ $+2.1^{\circ}\text{C}$ の範囲で激しい変動を繰り返していた(図1)。米ノ表面水温…2月中旬は概ね平年並み(過去15年平均より $\pm 0.5^{\circ}\text{C}$ 程度)であったが、2月下旬以降はやや低め(過去15年平均より $0.5\sim 1.0^{\circ}\text{C}$ 程度低め)で推移していた(図2)。



◆ 神子(本年) ● 神子平年(過去30年平均)
図1. 若狭町神子地先における表面水温の推移



◆ 米ノ(本年) ● 米ノ平年(過去15年平均)
図2. 越前町米ノ地先における表面水温の推移

100m深水温…2013年3月上旬の若狭湾沿岸域は、昨年の同時期と同様に 10°C 台の水域が広がっていた(図3)。

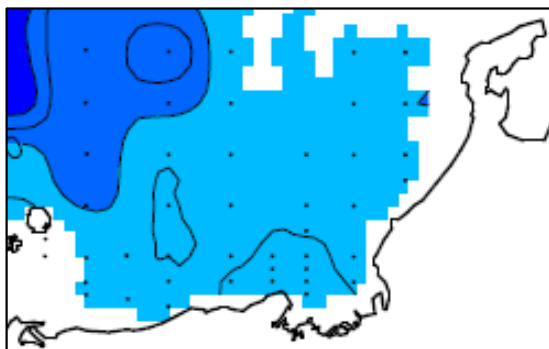


図3. 2013年3月上旬の100m深水温

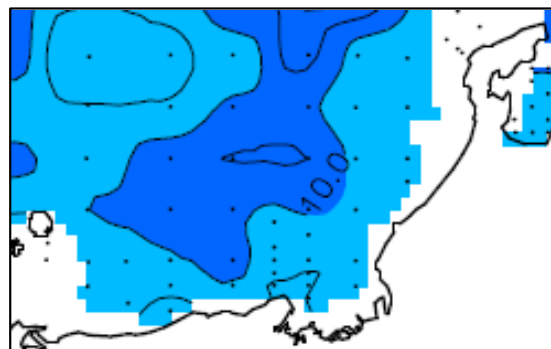
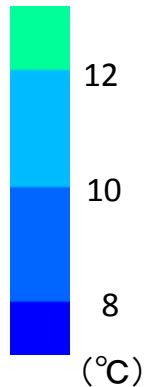


図4. 2012年3月上旬の100m深水温



資料：日本海区水産研究所ホームページ発表の日本海漁場海況速報

世にも珍しい二度漁獲された放流ヒラメ

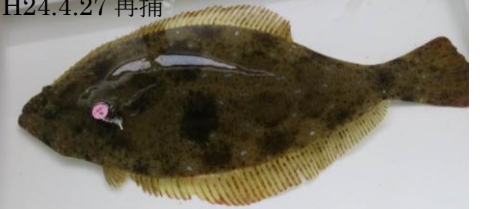
平成25年2月25日、京都府伊根町の大型定置網において福井県で放流したヒラメが再捕されたとの連絡を受けました。平成22年7月15日に敦賀湾で放流し、2年7ヶ月が経過していたのですが、実はこのヒラメ、平成24年4月27日に敦賀湾で一度再捕されていたものです！

放流当時の平均全長は10.5cmだったものが1年9カ月後に36cm・521gまで成長し、その後湾外へ出て伊根へ移動していく10ヶ月間で45cm・848gにまで成長していました。

放流した魚が2回も捕まることは非常に珍しく、移動に伴う成長を知る上で大変貴重なデータが得られました。

(手賀太郎)

H24.4.27 再捕



H25.2.25 再々捕



〔県内の漁模様：2月〕

2013年2月の県内の総漁獲量は535tで、昨年同月を203t下回った。

定置網

漁獲量は33tで、前年同月を17t下回った。そのうちアジ類、スズキ、ヤリイカ等は前年同月を下回った。一方、ブリ（ブリ・ツバス銘柄）等は前年同月を上回った。

底びき網

漁獲量は408tで、前年同月を198t下回った。そのうちアカガレイ、ハタハタ、ズワイガニ〔オス〕、アカエビ等は前年同月を下回った。一方、ミズガニ等は前年同月を上回った。

釣り・その他

漁獲量は95tで、前年同月を13t上回った。そのうちブリ類（ツバス銘柄）、ヤリイカ、タコ類等は前年同月を上回った。一方、アマダイ、メバル類等は前年同月を下回った。

(単位：kg)

定置網			
魚種	2013年	2012年	03-12平均
アジ類	1,880	15,216	24,235
（アジ）	1,054	9,522	3,861
（小アジ）	782	5,658	19,096
（その他のアジ）	45	36	1,279
サバ類	355	495	6,617
（サバ）	355	494	2,986
（ピンサバ）	0	1	3,631
ブリ類	3,704	1,074	5,954
（ブリ）	1,907	174	203
（ワラサ）	45	112	103
（ハマチ）	322	525	866
（ツバス）	1,430	263	4,781
サワラ	13,013	9,602	27,287
スズキ	2,683	7,755	3,562
ヒラメ	216	233	317
ヤリイカ	4,375	6,620	5,040
合計	32,702	49,954	82,542

底びき網のつづき			
魚種	2013年	2012年	03-12平均
水ガニ	52,967	50,204	59,321
アカエビ	3,641	7,720	10,889
その他エビ	3,738	6,752	4,603
合計	407,787	606,025	501,480

釣り、延縄、さし網、その他の漁法			
魚種	2013年	2012年	03-12平均
ブリ類	11,264	2,448	6,285
（ブリ）	50	5	15
（ワラサ）	77	127	73
（ハマチ）	686	1,457	5,197
（ツバス）	10,450	859	999
マダイ	1,812	1,214	1,750
キダイ	1,461	1,724	1,456
アマダイ	3,460	4,108	3,459
スズキ	716	646	1,029
ヒラメ	1,446	1,701	3,673
その他カレイ	8,166	5,215	10,124
メバル類	3,994	5,031	4,784
スルメイカ	0	319	22,858
ヤリイカ	9,070	3,998	5,819
タコ類	10,077	5,775	7,486
合計	94,911	82,107	128,993

底びき網			
魚種	2013年	2012年	03-12平均
マダイ	1,453	390	176
スズキ	2,086	1,431	604
ヒラメ	2,532	2,143	1,597
アカガレイ	188,323	257,744	185,075
その他カレイ	20,073	19,652	27,988
アナゴ	2,217	2,205	1,367
ハタハタ	49,235	183,837	144,342
タコ類	3,861	3,856	5,588
ズワイガニ〔オス〕	33,663	42,205	35,790

総計	2013年	2012年	03-12平均
	535,401	738,087	713,015

※（ ）は銘柄
 ※その他のアジはマアジ以外のアジ類
 ※その他カレイはアカガレイ以外のカレイ類
 ※ズワイガニ〔オス〕に水ガニは含まない

〔近隣府県の漁模様〕

(漁獲状況……石川県；2月の定置網の1日あたりの漁獲量。京都府；2月のJF京都漁連舞鶴地方卸売市場へ水揚げされた定置網の1日あたりの漁獲量。兵庫県；2月中旬～3月上旬の余部定置網の1日あたりの漁獲量。鳥取県；2月中旬～3月上旬の1統あたりの漁獲量。)

石川県……定置網……マイワシ58.2t、スルメイカ9.6t、ブリ（ブリ銘柄）2.7t、マアジ1.4t、カワハギ1.0t、ヤリイカ0.8t。

京都府……定置網……カタクチイワシ1.1t、サワラ0.1t、サゴシ1.6t、ヤリイカ0.3t、アカカマス0.3t。

兵庫県……定置網……イワシ類429kg、アジ類147kg、ヤリイカ13kg。

鳥取県……まき網……マイワシ56.2t、マアジ8.4t、カタクチイワシ6.5t、マサバ3.0t、ブリ類2.4t、ウルメイワシ1.6t。

(宮田克士)