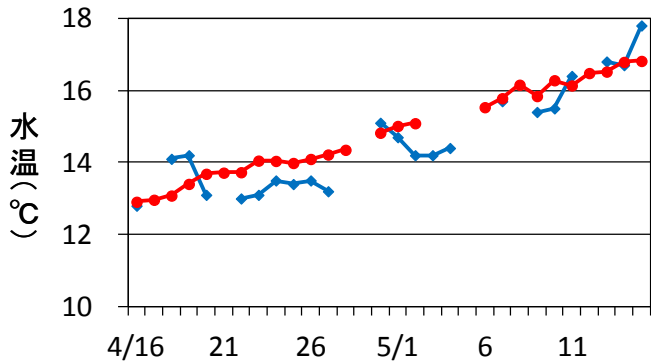




## 【海の状況 (4/16~5/15)】

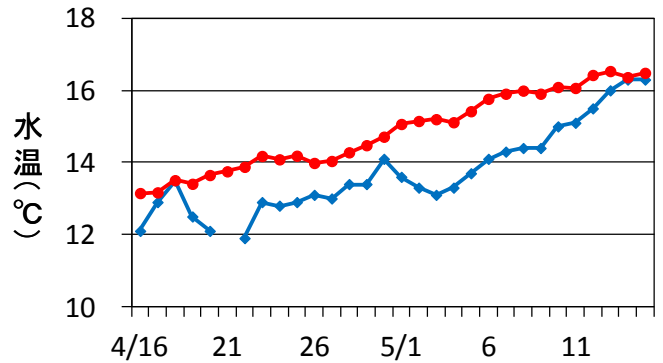
神子表面水温…期間を通して概ねやや低め (過去30年平均より0.5~1.0°C程度低め) から平年並み (過去30年平均より±0.5°C程度) の間で推移していた (図1)。

米ノ表面水温…期間を通して概ねかなり低め (過去15年平均より1.0~1.5°C程度低め) で推移していたが、期間の終盤は平年並み (過去15年平均より±0.5°C程度) となった (図2)。



◆ 神子(本年) ● 神子平年(過去30年平均)

図1. 若狭町神子地先における表面水温の推移



◆ 米ノ(本年) ● 米ノ平年(過去15年平均)

図2. 越前町米ノ地先における表面水温の推移

100m深水温…2013年5月上旬の若狭湾沿岸域は、昨年の同時期 (図4) と同様に13°C台の水域が広がっていた (図3)。

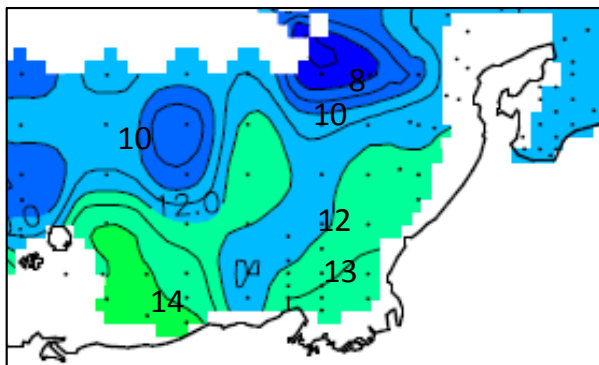


図3. 2013年5月上旬の100m深水温

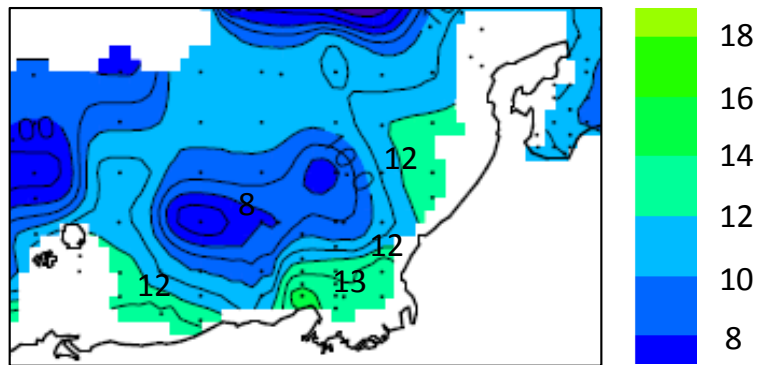


図4. 2012年5月上旬の100m深水温

資料：日本海区水産研究所ホームページ発表の日本海漁場海況速報

## 平成 25 年度 第 1 回 日本海スルメイカ長期予報

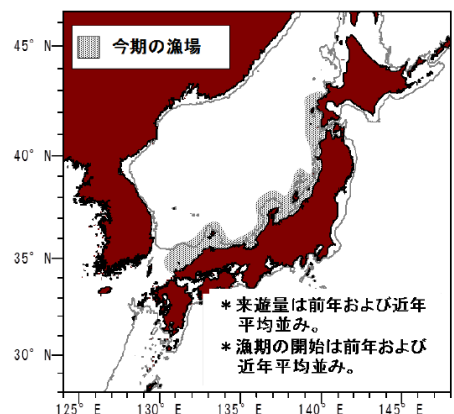
日本海区水産研究所からみだしの予報が発表されましたので、その概要をご紹介します。

- 来遊量 前年および近年 (平成20~24年) 平均並み。
- 漁期 漁期の開始は前年および近年平均並み。
- 魚体の大きさ 前年および近年平均並み。

詳しくは (独) 水産総合研究センターのホームページ

(<http://www.fra.affrc.go.jp/>) から閲覧することができます。

(宮田克士)



〔県内の漁模様：4月〕

2013年4月の県内の総漁獲量は758tで、昨年同月を291t下回った。

定置網

漁獲量は262tで、前年同月を75t上回った。そのうちブリ、サワラ、スズキ、スルメイカ、ヤリイカ等は前年同月を上回った。一方、アジ類、サバ類等は前年同月を下回った。

底びき網

漁獲量は328tで、前年同月を359t下回った。そのうちハタハタ、ホタルイカ、アカエビ等は前年同月を下回った。一方、アカガレイ、その他カレイ等は前年同月を上回った。

釣り・その他

漁獲量は169tで、前年同月を7t下回った。そのうちブリ（ワラサ、ハマチ、ツバス銘柄）サヨリ等は前年同月を下回った。一方、ブリ（ブリ銘柄）、スズキ、タコ類等は前年同月を上回った。

(単位:kg)

定置網			
魚種	2013年	2012年	03-12平均
マイワシ	9,305	3,509	913
カタクチイワシ	1,013	3,477	6,964
アジ類	10,873	68,784	120,852
(アジ)	7,956	35,090	59,800
(小アジ)	2,823	33,514	59,702
サバ類	1,851	3,173	4,705
ブリ類	71,034	17,455	115,376
(ブリ)	2,701	1,229	2,974
(ワラサ)	10,227	5,206	8,393
(ハマチ)	6,156	2,474	26,335
(ツバス)	51,949	8,546	77,674
サワラ	44,072	21,654	70,714
サケ、マス	2,180	1,668	2,482
マダイ	16,398	16,838	23,347
クロダイ	1,913	754	1,265
スズキ	20,858	11,105	16,127
ヒラメ	1,041	660	1,053
フグ類	14,816	7,177	7,132
スルメイカ	29,314	9,713	20,375
ヤリイカ	13,476	1,571	3,330
コウイカ	1,753	1,439	2,223
合計	261,541	186,901	424,895

底びき網のつづき			
魚種	2013年	2012年	03-12平均
ホタルイカ	101,382	471,446	273,376
タコ類	4,276	3,316	7,031
アカエビ	16,857	28,406	38,238
その他エビ	4,078	5,762	5,458
合計	327,660	686,253	541,098

釣り、延縄、さし網、その他			
魚種	2013年	2012年	03-12平均
アジ類	675	706	646
ブリ類	11,723	15,461	17,311
(ブリ)	3,038	443	426
(ワラサ)	707	3,152	842
(ハマチ)	1,021	2,422	13,216
(ツバス)	6,957	9,444	2,828
マダイ	4,245	4,271	5,463
キダイ	2,779	2,302	1,502
アマダイ	5,427	7,020	4,182
スズキ	6,354	3,276	2,451
ヒラメ	3,420	3,201	8,214
その他カレイ	11,703	13,359	13,497
アナゴ	2,679	2,176	2,431
ハタハタ	299	2,049	381
サヨリ	779	7,818	10,733
メバル類	11,701	14,193	11,440
スルメイカ	36,824	37,349	51,163
ヤリイカ	5,656	5,406	5,880
コウイカ	2,401	2,371	4,056
タコ類	12,130	8,236	13,943
合計	168,932	176,380	208,594

底びき網			
魚種	2013年	2012年	03-12平均
マダイ	1,630	2,734	2,125
キダイ	3,510	2,115	2,957
スズキ	1,265	1,932	1,901
ヒラメ	2,332	2,564	2,848
アカガレイ	109,112	37,371	80,221
その他カレイ	38,576	25,620	37,505
アナゴ	2,577	2,587	2,314
ハタハタ	10,433	69,150	53,598
メバル類	1,237	1,136	1,322
スルメイカ	1,008	22	1,121
ケンサキイカ	1,178	591	1,037

総計	2013年	2012年	03-12平均
	758,134	1,049,535	1,174,587

※( )は銘柄別の漁獲量

※その他カレイはアカガレイ以外のカレイ類

※その他エビはアカエビ以外のエビ類

〔近隣府県の漁模様〕

(漁獲状況……石川県；4月の定置網の1日あたりの漁獲量。京都府；4月のJF京都漁連舞鶴地方卸売市場へ水揚げされた定置網の1日あたりの漁獲量。兵庫県；4月中旬～5月上旬の余部定置網の1日あたりの漁獲量。鳥取県；4月中旬～5月上旬の1統あたりの漁獲量。)

石川県……定置網……マイワシ20.3t、カタクチイワシ5.0t、スルメイカ4.3t、マアジ2.5t、マサバ3.0t、カワハギ2.3t、サワラ・サゴシ0.8t。

京都府……定置網……マイワシ5.4t、カタクチイワシ3.4t、サワラ・サゴシ1.8t、マアジ0.8t。

兵庫県……定置網……アジ類1,154kg、マイワシ246kg、スズキ47kg、サバ類26kg。

鳥取県……まき網……マイワシ47.1t、カタクチイワシ14.4t、マアジ4.8t、ウルメイワシ1.6t、マサバ0.8t、ブリ類0.7t。  
(宮田克士)