



## 〔海の状況 (8/16~9/15) 〕

神子表面水温・期間を通して概ね2度以上高めで推移していた (図1)。

米ノ表面水温・8月中旬から下旬にかけてはかなり高め (過去15年平均より1.0~1.5°C程度高め) で推移していたが、9月以降は概ね平年並み (過去15年平均より±0.5°C程度) で推移していた (図2)。

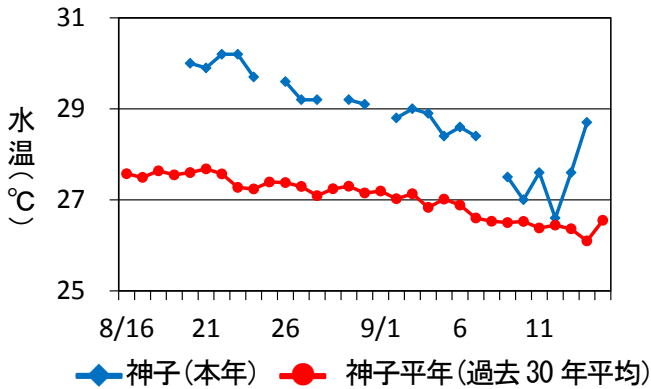


図1. 若狭町神子地先における表面水温の推移

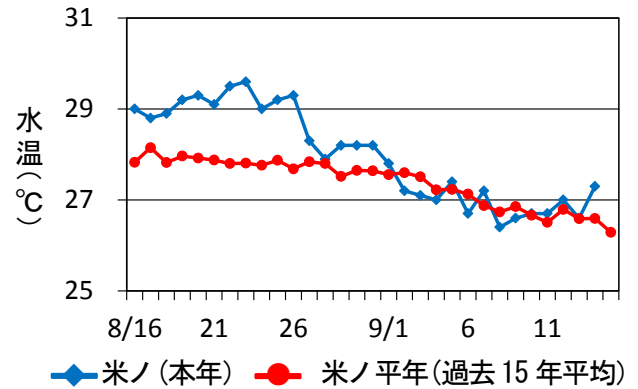


図2. 越前町米ノ地先における表面水温の推移

100m深水温・2013年9月上旬の若狭湾沿岸域は16°C台の水域が広がっており、昨年の同時期と比べて概ね2度程度低めの水温分布となっていた (図3、4)。

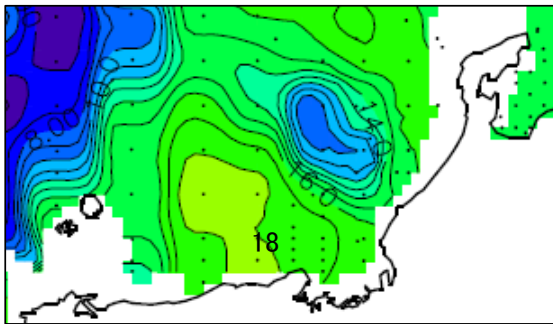


図3. 2013年9月上旬の100m深水温

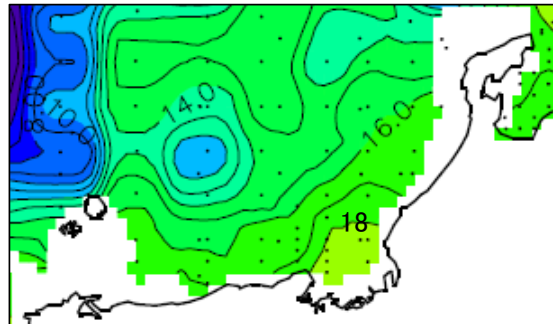
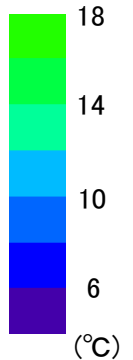


図4. 2012年9月上旬の100m深水温



資料：日本海区水産研究所ホームページ発表の日本海漁場海況速報

## 大型クラゲ情報

平成25年9月17日時点での大型クラゲの分布は、対馬周辺海域から青森県沿岸までの広い範囲において定置網や底びき網等へ概ね数個体 (1ヶ統もしくは1曳網あたりの数値) の入網が確認されています。水産試験場では、8月以降、定期的に若狭湾および京都府との県境の海域において目視調査やクラゲ採集ネットを用いた調査を行っており、9月11~12日にかけて実施したネット調査では、常神半島沖の定点において大型クラゲが1個体入網しました。今後も目視・ネット調査を定期的実施するとともに迅速な情報収集・発信に努めていきます。

※大型クラゲに関する情報は、以下のホームページから最新の情報が入手可能です。

福井県水産試験場ホームページの大型クラゲ情報 (<http://www.fklab.fukui.fukui.jp/ss/>)

(独) 水産総合研究センターの大型クラゲ情報 ([http://jsnfri.fra.affrc.go.jp/Kurage/kurage\\_top.html](http://jsnfri.fra.affrc.go.jp/Kurage/kurage_top.html))

(社) 漁業情報サービスセンターの大型クラゲ情報 (<http://www.jafic.or.jp/kurage/index.html>) (宮田克士)

〔県内の漁模様：8月〕

2013年8月の県内の総漁獲量は507tで、昨年同月を31t下回った。

定置網

漁獲量は288tで、アジ類、サバ類、カツオ類、サワラ等の魚種を中心に前年同月を45t下回った。一方、ブリ（主にハマチ・ツバス銘柄）、ヒラマサ、シイラ等は前年同月を上回った。

底びき網

漁獲量は20tで、ホッコクアカエビ等の魚種を中心に前年同月を3t下回った。

釣り・その他

漁獲量は199tで、ケンサキイカ等の魚種を中心に前年同月を16t上回った。一方、アマダイ、スズキ等は前年同月を下回った。

(単位：kg)

定 置 網			
魚 種	2013年	2012年	03-12平均
ウルメイワシ	2,149	471	1,327
カタクチイワシ	1,393	5,973	19,100
アジ類	21,983	39,226	62,214
(アジ)	3,593	10,565	21,635
(小アジ)	17,288	22,897	36,477
(アオアジ)	1,101	5,764	4,102
サバ類	678	3,501	16,906
カジキ類	5,872	5,639	6,973
カツオ類	2,617	11,709	7,664
ブリ	137,990	45,182	196,242
(ブリ)	36	49	2,977
(ワラサ)	207	184	5,436
(ハマチ)	47,283	6,044	91,029
(ツバス)	78,933	23,843	64,396
(アオコ)	11,531	15,061	32,404
ヒラマサ	24,110	6,212	3,266
シイラ	32,316	21,478	22,520
サワラ	24,922	154,509	79,348
トビウオ	1,118	1,267	1,456
マダイ	1,013	4,543	6,723
スズキ	3,346	6,177	5,320
カマス	2,702	3,190	2,891
アオリイカ	783	814	567
ケンサキイカ	6,924	8,624	9,637
合 計	288,319	333,287	458,942

底 び き 網			
魚 種	2013年	2012年	03-12平均
その他カレイ	228	344	495
ハタハタ	1,270	1,895	1,584
ホッコクアカエビ	18,493	20,256	18,759
合 計	20,213	22,754	21,372

釣 り、 延 縄、 さ し 網、 そ の 他			
魚 種	2013年	2012年	03-12平均
アジ類	603	609	2,216
マダイ	2,447	1,677	3,586
キダイ	19,787	17,465	16,705
アマダイ	14,835	22,582	28,953
スズキ	526	2,204	2,363
ヒラメ	166	565	875
その他カレイ	673	689	1,113
アナゴ	743	767	524
メバル類	2,493	3,379	3,636
キス類	567	808	741
スルメイカ	1,176	215	5,099
ケンサキイカ	19,664	3,240	14,489
ソデイカ	21	1,573	1,840
タコ類	18,458	16,166	16,107
その他エビ	361	372	930
合 計	198,849	182,548	206,411

総 計	2013年	2012年	03-12平均
	507,381	538,589	686,725

※：（ ）は銘柄別の漁獲量

※：その他カレイはアカガレイ以外のカレイ類

※：その他エビはホッコクアカエビ以外のエビ類

〔近隣府県の漁模様〕

(漁獲状況……石川県；8月の定置網の1日あたりの漁獲量。京都府；8月のJF京都漁連舞鶴地方卸売市場へ水揚げされた定置網の1日あたりの漁獲量。兵庫県；8月中旬～9月上旬の余部定置網の1日あたりの漁獲量。鳥取県；8月中旬～9月上旬の1統あたりの漁獲量。)

石川県……定置網……マイワシ8.1t、ブリ（フクラギ・コゾクラ銘柄）3.4t、シイラ1.1t、マアジ0.6t。

京都府……定置網……カタクチイワシ1.9t、マアジ0.7t、カンパチ0.7t、ヒラマサ0.4t、ブリ（ハマチ銘柄）0.8t、ブリ（アオコ銘柄）0.3t。

兵庫県……定置網……シロイカ（ケンサキイカ）44kg、ヒラマサ27kg、アジ類18kg。

鳥取県……まき網……マアジ28.5t、マサバ8.8t、マイワシ3.1t、ウルメイワシ2.2t、ブリ類1.8t、カタクチイワシ1.3t。

(宮田克士)