



## 【海の状況 (10/16~11/15)】

神子表面水温…10月中旬から下旬にかけては、はなはだ高め（過去30年平均より1.5~2.0℃程度高め）で推移していたが、11月以降は概ね平年並み（過去30年平均より±0.5℃程度）で推移していた（図1）。  
米ノ表面水温…10月中旬以降、概ね平年並み（過去15年平均より±0.5℃程度）で推移していた（図2）。

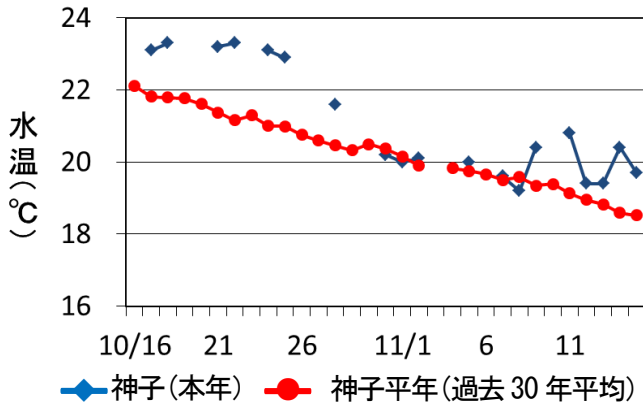


図1. 若狭町神子地先における表面水温の推移

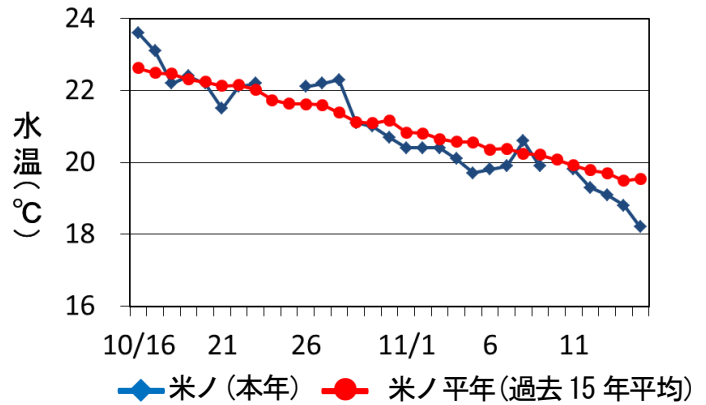


図2. 越前町米ノ地先における表面水温の推移

100m深水温…2013年11月上旬の若狭湾沿岸域は14~16℃台の水域が広がっており、昨年の同時期と比べて概ね2℃程度高めの水温分布となっていた（図3、4）。

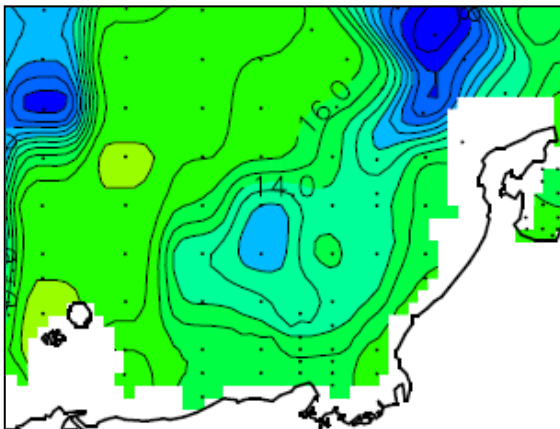


図3. 2013年11月上旬の100m深水温

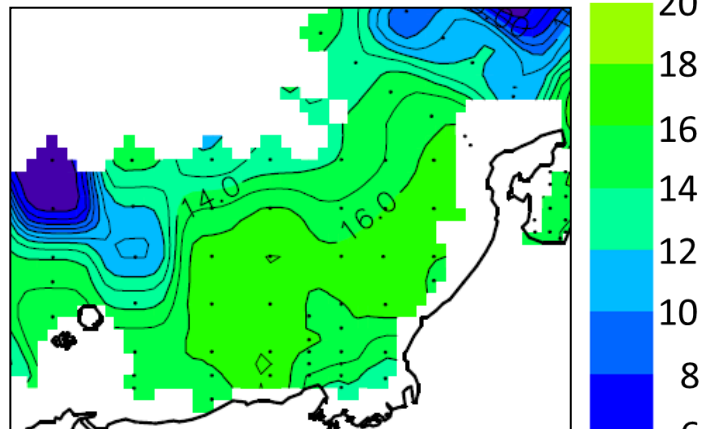


図4. 2012年11月上旬の100m深水温

資料：日本海区水産研究所ホームページ発表の日本海漁場海況速報

## 越前ガニの漁模様

11月6日にズワイガニ漁が解禁されました。解禁された6日から15日までの漁模様をお知らせします。

この期間の延操業隻数は76隻（対前年比：97%）、漁獲量は雄ガニ48.6t（対前年比：164%）、雌ガニ73.1t（対前年比：93%）でした。

水産試験場では今年のズワイガニ資源量は、昨年と比べ雄ガニはやや上回り、雌ガニはやや下回ると予測しています。

まだまだ、漁期が始まったばかりですが、今後も期待しつつ、操業の安全を祈願しております。

（鮎川 航太）

※漁獲量データは、福井県底曳協会から提供。



〔県内の漁模様：10月〕

2013年10月の県内の総漁獲量は1,470tで、昨年同月を158t上回った。

定置網

漁獲量は1,053tで、アジ類、サワラ等の魚種を中心に前年同月を263t上回った。一方、ブリ（主にツバス銘柄）、シイラ等は前年同月を下回った。

底びき網

漁獲量は361tで、キダイ、その他カレイ（アカガレイ以外のカレイ）等の魚種を中心に前年同月を3t下回った。

釣り・その他

漁獲量は56tで、ソデイカ等の魚種を中心に前年同月を102t下回った。

(単位：kg)

定置網			
魚種	2013年	2012年	03-12平均
ウルメイワシ	0	2	1,363
カタクチイワシ	0	0	2,758
アジ類	38,001	32,006	96,420
（アジ）	22,593	8,577	37,847
（小アジ）	12,180	21,512	52,292
サバ類	2,767	1,558	7,612
マグロ類	6,272	1,264	1,688
カジキ類	3,699	6,645	3,111
カツオ類	585	3,443	8,005
ブリ類	82,520	346,160	125,176
（ブリ）	108	315	820
（ワラサ）	510	2,041	6,022
（ハマチ）	2,987	10,488	8,579
（ツバス）	77,203	332,379	108,254
（アオコ）	1,712	937	1,501
ヒラマサ	26,442	10,379	13,122
シイラ	64,588	99,207	52,606
サワラ	726,627	143,830	202,017
サケ、マス	577	1,095	1,790
マダイ	2,328	1,758	3,330
スズキ	2,171	2,519	1,782
カマス	15,389	22,601	16,173
フグ類	10,744	20,830	14,106
アオリイカ	20,850	25,064	17,497
ケンサキイカ	1,927	574	2,048
ソデイカ	3,451	7,870	3,670
合計	1,053,020	789,791	619,716

底びき網のつづき			
魚種	2013年	2012年	03-12平均
アナゴ	9,943	7,814	7,854
メバル類	2,525	2,499	1,885
ニギス	22,503	16,106	15,772
ケンサキイカ	2,188	2,400	3,362
タコ類	12,540	11,186	9,477
アカエビ	50,829	41,045	58,884
その他エビ	5,222	4,925	4,647
合計	361,256	364,029	328,125

釣り、延縄、さし網、その他			
魚種	2013年	2012年	03-12平均
アジ類	175	275	535
ブリ類	246	176	3,679
（ブリ）	4	47	98
（ワラサ）	56	64	509
（ハマチ）	108	14	1,720
（ツバス）	77	52	1,348
ヒラマサ	258	480	277
マダイ	2,264	2,518	3,326
キダイ	8,063	6,121	6,295
アマダイ	6,650	6,083	6,669
ヒラメ	261	559	727
その他カレイ	762	1,307	363
メバル類	3,106	2,380	2,741
スルメイカ	15	62,507	54,657
アオリイカ	34	3,765	3,641
ケンサキイカ	934	867	9,290
ソデイカ	1,895	34,733	18,678
タコ類	897	1,972	3,032
合計	55,970	158,072	151,013

底びき網			
魚種	2013年	2012年	03-12平均
マダイ	4,489	4,666	3,490
チダイ	246	3,127	1,669
キダイ	26,574	30,166	29,443
アマダイ	2,882	5,141	3,650
ヒラメ	913	964	866
アカガレイ	89,825	80,449	54,653
その他カレイ	38,124	44,230	49,948
カマス	16,463	19,833	7,879

総計	2013年	2012年	03-12平均
	1,470,247	1,311,892	1,098,792

※（ ）は銘柄別の漁獲量  
 ※その他カレイはアカガレイ以外のカレイ類  
 ※その他エビはアカエビ以外のエビ類

〔近隣府県の漁模様〕

(漁獲状況……石川県；10月の定置網の1日あたりの漁獲量。京都府；10月のJF京都漁連舞鶴地方卸売市場へ水揚げされた定置網の1日あたりの漁獲量。兵庫県；10月中旬～11月上旬の余部定置網の1日あたりの漁獲量。鳥取県；10月中旬～11月上旬の1統あたりの漁獲量。)

石川県……定置網……ブリ（フクラギ銘柄）18.4t、サワラ・サゴシ6.3t、マアジ5.2t。

京都府……定置網……サゴシ9.1t、マアジ1.7t、ブリ（ツバス銘柄）1.0t、ブリ（ハマチ銘柄）0.1t。

兵庫県……定置網……マアジ228kg、アオリイカ20kg、ツバス23kg。

鳥取県……まき網……マイワシ33.2t、マアジ33.0t、ウルメイワシ19.0t、ブリ類118.3t。

(鮎川 航太)