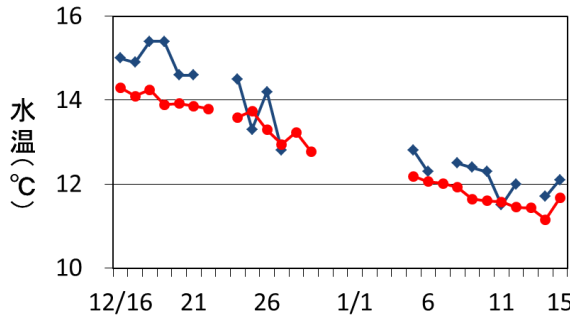




【海の状況 (12/16~1/15)】

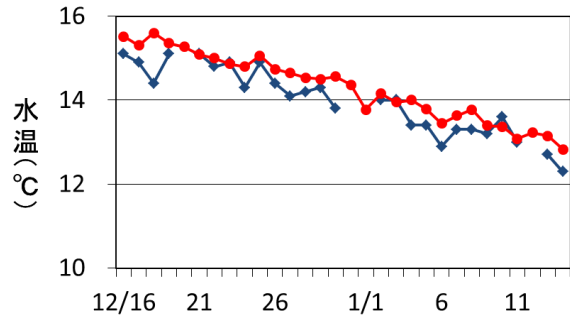
神子表面水温…12月中旬から1月中旬は概ねやや高め(過去30年平均より0.5~1.0℃程度高め) からかなり高め(過去30年平均より1.0~1.5℃程度高め) の間で推移していた(図1)。

米ノ表面水温…12月中旬から1月中旬は概ねやや低め(過去15年平均より0.5~1.0℃程度低め) で推移していた(図2)。



◆ 神子(本年) ● 神子(過去 30 年平均)

図 1. 若狭町神子地先における表面水温の推移



◆ 米ノ(本年) ● 米ノ(過去 15 年平均)

図 2. 越前町米ノ地先における表面水温の推移

100m深水温…2014年1月中旬の若狭湾沿岸域は11~12℃台の水域が広がっており、昨年並みの水温分布となっていた(図3、4)。

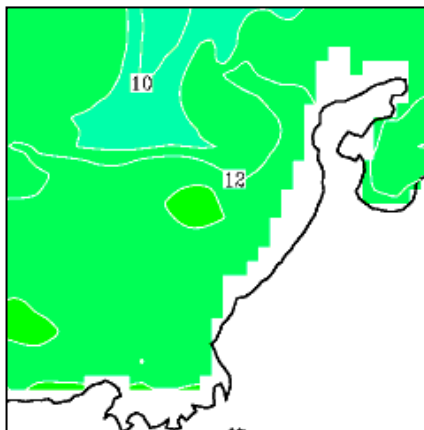


図 3. 2014 年 1 月 20 日の 100m 深水温

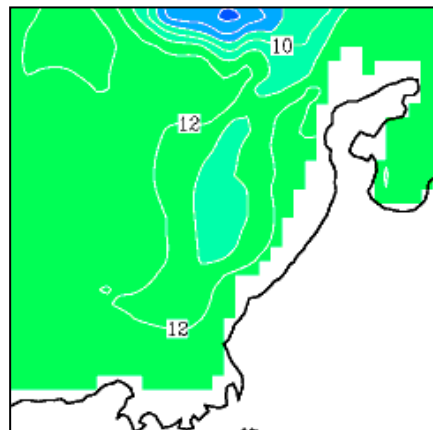


図 4. 2013 年 1 月 20 日の 100m 深水温

資料：日本海区水産研究所海況予測モデル (JADE) による再現結果

越前ガニの漁模様

12月の操業延べ日数は926日(対前年比:116%)、漁獲量は雄ガニ(ズワイガニ)65t(対前年比:122%)、雌ガニ(セイコガニ)25t(対前年比:70%)でした。

今年は雌ガニの漁期が短縮され、12月末日までとなりました。今漁期の雌ガニの漁獲量は、120t(対前年比:70%)(※前年は1月10日まで)でした。

今後も雄ガニ・水ガニに期待をしつつ、操業の安全をお祈りいたします。

※漁獲量データは、福井県底曳網漁業協会から提供。



〔県内の漁模様：12月〕

2013年12月の県内の総漁獲量は856tで、昨年同月を68t下回った。

定置網

漁獲量は457tで、ブリ類（主にツバス・ハマチ銘柄）を中心に前年同月を130t下回った。一方、カツオ類、ヒラマサ、サワラ類等は前年同月を上回った。

底びき網

漁獲量は308tで、ズワイガニ[オス]、アカガレイ、キダイを中心に前年同月を56t上回った。一方、ズワイガニ[メス]は前年同月を下回った。

釣り・その他

漁獲量は86tで、スルメイカ、ケンサキイカを中心に前年同月を30t下回った。一方、ハマチ、ソデイカは前年同月を上回った。

(単位：kg)

定置網			
魚種	2013年	2012年	03-12平均
アジ類	31,292	31,755	60,666
(アジ)	26,560	25,196	22,826
(小アジ)	4,214	6,359	35,345
(その他のアジ)	518	201	2,495
カツオ類	50,300	22,192	21,478
ブリ類	79,386	270,000	97,984
(ブリ)	13,469	4,709	15,748
(ワラサ)	1,253	1,634	1,021
(ハマチ)	14,076	38,708	17,809
(ツバス)	50,588	224,950	63,407
ヒラマサ	17,258	11,637	6,866
サワラ	164,854	134,081	91,418
マダイ	3,586	8,009	4,692
スズキ	11,532	12,472	11,122
ヒラメ	3,587	3,394	2,668
カマス	1,655	4,237	7,977
アオリイカ	10,523	4,189	8,425
ケンサキイカ	718	1,106	1,774
ソデイカ	25,264	28,078	16,547
合計	456,562	586,581	382,664

底びき網のつづき			
魚種	2013年	2012年	03-12平均
ズワイガニ〔オス〕	71,240	48,509	45,049
ズワイガニ〔メス〕	24,664	30,279	25,067
アカエビ	6,489	3,525	10,264
合計	307,527	251,595	276,006

釣り、延縄、さし網、その他			
魚種	2013年	2012年	03-12平均
ブリ類	3,886	3,464	17,306
(ブリ)	606	92	41
(ワラサ)	208	214	216
(ハマチ)	3,050	23	12,276
(ツバス)	21	3,134	4,773
マダイ	1,648	1,976	3,641
キダイ	5,141	4,111	3,976
アマダイ	9,223	6,097	9,175
スズキ	967	610	622
ヒラメ	3,064	1,257	1,834
その他カレイ	532	153	183
メバル類	980	933	1,138
スルメイカ	18,615	47,181	162,992
アオリイカ	544	1,193	1,442
ケンサキイカ	574	18,358	2,733
ソデイカ	12,983	4,323	12,390
タコ類	7,304	7,996	8,803
合計	86,138	116,182	264,099

底びき網			
魚種	2013年	2012年	03-12平均
マダイ	4,164	2,579	2,586
チダイ	0	1,487	1,365
キダイ	22,520	6,427	10,993
ヒラメ	1,340	1,999	1,865
アカガレイ	98,893	83,982	91,128
その他カレイ	15,026	13,431	14,866
アナゴ	2,205	3,265	3,678
ニギス	2,782	4,679	1,403
タコ類	6,140	5,939	5,500

総計	2013年	2012年	03-12平均
	856,397	924,314	908,293

※ () は銘柄別の漁獲量
 ※その他カレイはアカガレイ以外のカレイ類
 ※その他エビはアカエビ以外のエビ類

〔近隣府県の漁模様〕

(漁獲状況……石川県；12月下旬～1月中旬の定置網の1日あたりの漁獲量。京都府；12月下旬～1月中旬にJP京都漁連舞鶴地方卸売市場へ水揚げされた定置網の1日あたりの漁獲量。兵庫県；12月下旬～1月中旬の余部定置網の1日あたりの漁獲量。鳥取県；12月下旬～1月中旬のまき網1統あたりの漁獲量。)

石川県……定置網……ブリ類（ブリ銘柄）20.1t、ブリ類（フクラギ銘柄）7.1t、マアジ2.0t、サワラ・サゴシ1.3t。

京都府……定置網……サワラ類（サゴシ銘柄）4.8t、サワラ類（サワラ銘柄）1.2t、ブリ類（ツバス銘柄）2.8t、ブリ類（ブリ銘柄）216kg。

兵庫県……定置網……ブリ類（ツバス銘柄）95kg、マアジ35kg、ブリ類（ハマチ銘柄）14kg。

鳥取県……まき網……ブリ類43t、マサバ34.8t、マアジ27.0t。 (鮎川 航太)