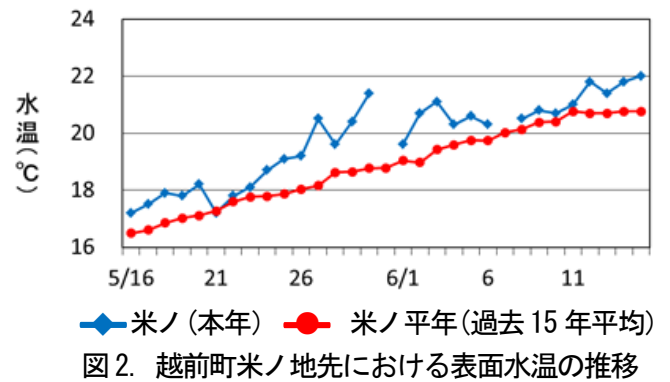
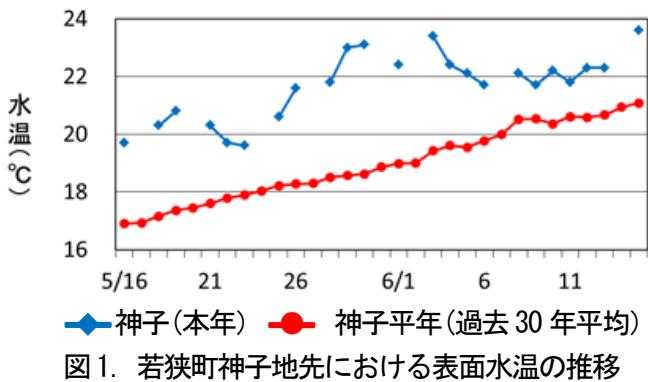




## 【海の状況 (5/16~6/15)】

- ・ 神子地先の表面水温…平年水温の+1.2~4.5°Cの範囲で推移していた (図1)。
- ・ 米ノ地先の表面水温…平年水温の+0.2~2.6°Cの範囲で推移していた (図2)。



- ・ 2015年6月上旬の若狭湾および沿岸域の水深0m水温は、昨年と比べて18~20°Cの水温分布が広がっていたが、100m深水温は昨年同時期と同様、14~15°C台の水温分布となっていた (図3)。

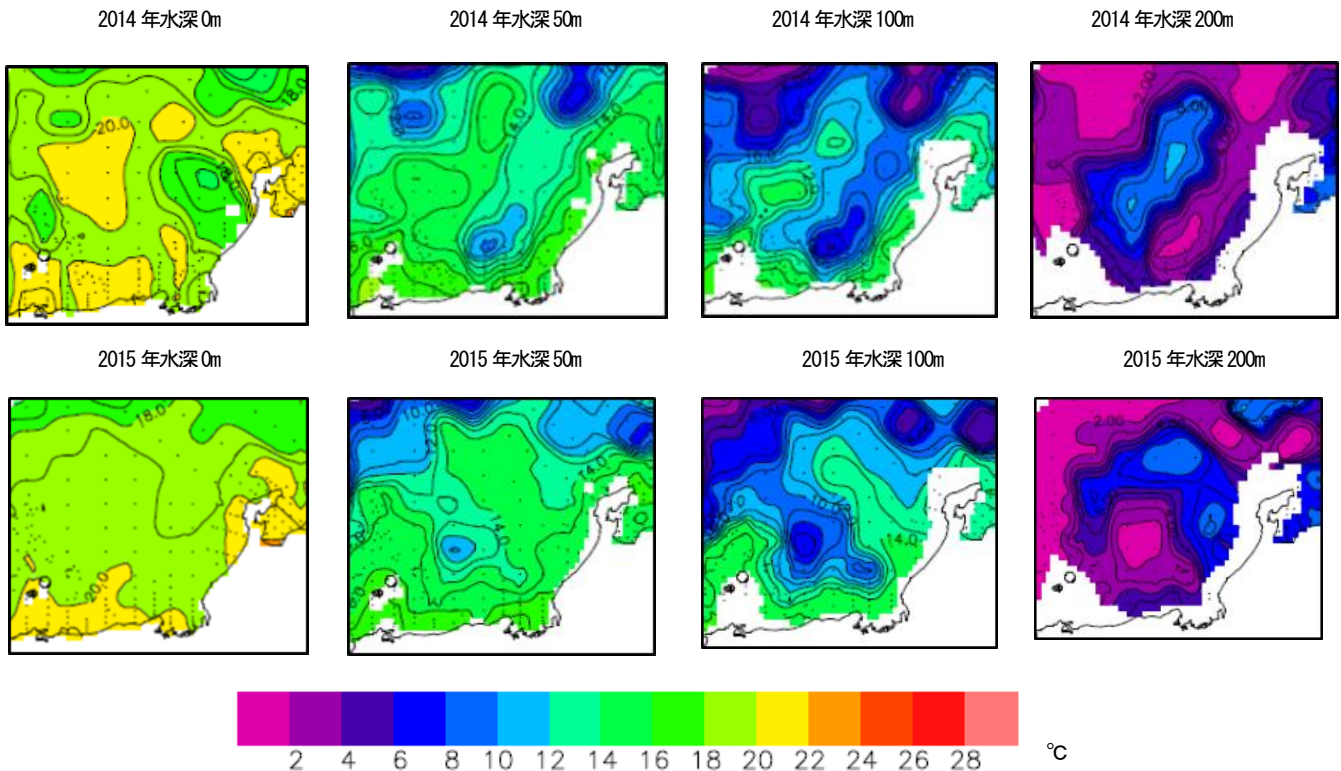


図3. 福井県およびその周辺海域の水温分布図 (日本海区水産研究所ホームページ発表の日本海漁場海況速報より)

## 平成 27 年度 日本海マアジ長期漁況予報

日本海区水産研究所から予報が発表されましたので、その概要をご紹介します。

○対象海域：日本海（島根県～新潟県）

○対象漁業：まき網、定置網

○対象魚群：0～2歳魚（2015～2013年級群）

○今後の見通し：日本海西部では1歳魚が主体で、夏以降は0歳魚の割合が増加し、全体の来遊量は前年を上回る。中北部は0歳魚と1歳魚が中心で、前年を上回る来遊が見込まれる。

※詳しくは（独）水産総合研究センターのホームページ（<http://www.fra.affrc.go.jp/>）からも閲覧することができます。（下中邦俊）

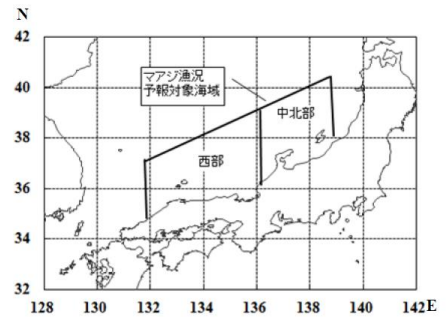


図. 予報対象海域

### 【県内の漁模様：5月】

2015年5月の県内の総漁獲量は1,821tで、昨年同月を660t下回った。

#### 定置網

漁獲量は1,057tで、マグロ類、ブリ（ツバス・ハマチ・ワラサ・ブリ銘柄主体）、サワラ、マダイ等の魚種を中心に前年同月を849t下回った。一方、マイワシ、アジ類、サバ類等は前年同月を上回った。

#### 底びき網

漁獲量は599tで、ハタハタ、ホタルイカ等の魚種を中心に前年同月を253t上回った。一方、アカガレイ、その他カレイ（アカガレイ以外のカレイ類）は前年同月を下回った。

#### 釣り・その他

漁獲量は165tで、スルメイカ、コウイカ等の魚種を中心に前年同月を64t下回った。

表. 主要魚種の漁法別漁獲量(5月)

| 定置網 (kg)  |         |         |         |          |         | 底びき網の続き (kg)          |           |           |           |          |         |
|-----------|---------|---------|---------|----------|---------|-----------------------|-----------|-----------|-----------|----------|---------|
| 魚種名       | 2015年   | 2014年   | 平年      | 前年差      | 平年差     | 魚種名                   | 2015年     | 2014年     | 平年        | 前年差      | 平年差     |
| マイワシ      | 15617   | 96      | 392     | 15521    | 15225   | メバル類                  | 676       | 1,636     | 960       | -960     | -283    |
| カタチイワシ    | 0       | 1003    | 5417    | -1003    | -5417   | ホタルイカ                 | 333,402   | 56,969    | 117,742   | 276,433  | 215,660 |
| アジ類       | 200407  | 20270   | 165412  | 180137   | 34994   | タコ類                   | 5,220     | 9,158     | 9,452     | -3,937   | -4,232  |
| サバ類       | 34971   | 2685    | 30914   | 32286    | 4057    | アカエビ                  | 69,635    | 56,717    | 67,014    | 12,918   | 2,622   |
| マグロ類      | 5075    | 5218    | 9052    | -143     | -3977   | その他エビ                 | 6,307     | 8,093     | 6,847     | -1,786   | -540    |
| ブリ        | 558266  | 1664622 | 696521  | -1106356 | -138255 | その他                   | 24,047    | 39,838    | 30,428    | -15,791  | -6,382  |
| (ブリ)      | 54803   | 93871   | 108037  | -39068   | -53235  | 合計                    | 599,078   | 345,836   | 388,555   | 253,242  | 210,523 |
| (ワラサ)     | 100468  | 213356  | 102528  | -112887  | -2060   | 釣り、延縄、さし網、その他の漁法 (kg) |           |           |           |          |         |
| (ハマチ)     | 19476   | 91711   | 102545  | -72235   | -83069  | 魚種名                   | 2015年     | 2014年     | 平年        | 前年差      | 平年差     |
| (ツバス)     | 383519  | 1265684 | 383410  | -882165  | 108     | ブリ                    | 4854      | 5438      | 8341      | -585     | -3487   |
| サワラ       | 4439    | 25029   | 28179   | -20590   | -23740  | マダイ                   | 3674      | 2307      | 4815      | 1367     | -1141   |
| マダイ       | 38805   | 45854   | 40871   | -7049    | -2066   | キダイ                   | 7145      | 3804      | 3251      | 3342     | 3894    |
| スズキ       | 11670   | 15185   | 13750   | -3514    | -2080   | アマダイ                  | 5554      | 4084      | 6032      | 1470     | -478    |
| ヒラメ       | 1508    | 2946    | 3040    | -1438    | -1532   | スズキ                   | 2472      | 2545      | 2458      | -73      | 14      |
| フグ類       | 86862   | 29921   | 15604   | 56942    | 71258   | ヒラメ                   | 3248      | 4900      | 5529      | -1652    | -2281   |
| スルメイカ     | 12124   | 7815    | 6483    | 4309     | 5642    | その他カレイ                | 2198      | 1611      | 3359      | 586      | -1162   |
| ヤリイカ      | 234     | 251     | 466     | -17      | -231    | アナゴ                   | 3684      | 3307      | 3367      | 377      | 316     |
| コウイカ      | 747     | 21413   | 4951    | -20666   | -4203   | サヨリ                   | 1940      | 196       | 1939      | 1743     | 0       |
| その他       | 86778   | 64437   | 73694   | 22341    | 13084   | メバル類                  | 3383      | 4456      | 6011      | -1073    | -2628   |
| 合計        | 1057503 | 1906744 | 1094745 | -849241  | -37242  | スルメイカ                 | 77278     | 143179    | 218337    | -65901   | -141059 |
| 底びき網 (kg) |         |         |         |          |         | ヤリイカ                  | 190       | 257       | 700       | -67      | -510    |
| 魚種名       | 2015年   | 2014年   | 平年      | 前年差      | 平年差     | コウイカ                  | 1315      | 11185     | 5261      | -9869    | -3946   |
| マダイ       | 777     | 826     | 651     | -49      | 126     | タコ類                   | 23202     | 17401     | 21596     | 5801     | 1606    |
| キダイ       | 827     | 1,424   | 1,297   | -597     | -470    | その他                   | 25164     | 25064     | 39740     | 100      | -14576  |
| スズキ       | 249     | 265     | 246     | -15      | 3       | 合計                    | 165300    | 229734    | 330737    | -64434   | -165436 |
| ヒラメ       | 2,151   | 1,361   | 1,433   | 790      | 718     | 全漁法 (kg)              |           |           |           |          |         |
| アカガレイ     | 113,723 | 127,054 | 104,127 | -13,331  | 9,596   | 魚種名                   | 2015年     | 2014年     | 平年        | 前年差      | 平年差     |
| その他カレイ    | 14,430  | 37,748  | 31,068  | -23,319  | -16,638 | 合計                    | 1,821,882 | 2,482,315 | 1,814,037 | -660,433 | 7,845   |
| アナゴ       | 997     | 1,300   | 1,105   | -303     | -108    |                       |           |           |           |          |         |
| ハタハタ      | 26,637  | 3,449   | 16,184  | 23,189   | 10,453  |                       |           |           |           |          |         |

※1 平年の値は2005～2014年の10年平均です。 ※2 ( )は銘柄、その他カレイはアカガレイ以外のカレイ類、その他エビはアカエビ以外のエビ類です。  
 ※3ズワイガニはオス・メス・水ガニに分けて集計しています。 ※4 数値は小数点以下を四捨五入しています。