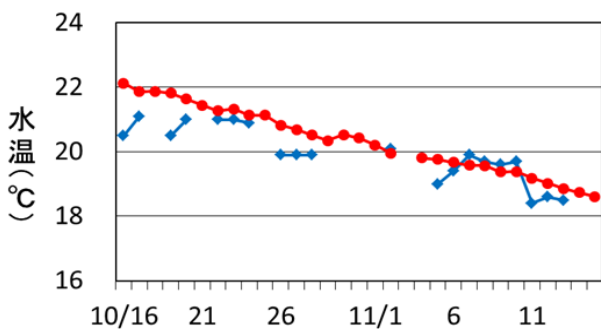




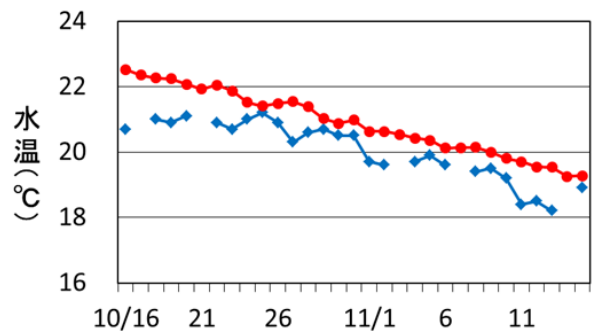
### 【海の状況 (10/16~11/15)】

- ・ 神子地先の表面水温 … 平年より低い日が多く、水温 18.6℃~22.1℃ (平年差 -1.6~0.3℃ ) の範囲で推移していた (図1)。
- ・ 米ノ地先の表面水温 … 平年より低く、水温 18.2℃~22.5℃ (平年差 -1.8~0.2℃ ) の範囲で推移していた (図2)。



◆ 神子(本年) ● 神子平年(過去 30 年平均)

図 1. 若狭町神子地先における表面水温の推移



◆ 米ノ(本年) ● 米ノ平年(過去 15 年平均)

図 2. 越前町米ノ地先における表面水温の推移

- ・ 若狭湾および周辺海域における2015年11月上旬の0m深の水温分布は18~22℃ (昨年同時期に比べ低め)、100m深の水温分布は10~16℃ (昨年同時期に比べ低め) となっていた (図3)。

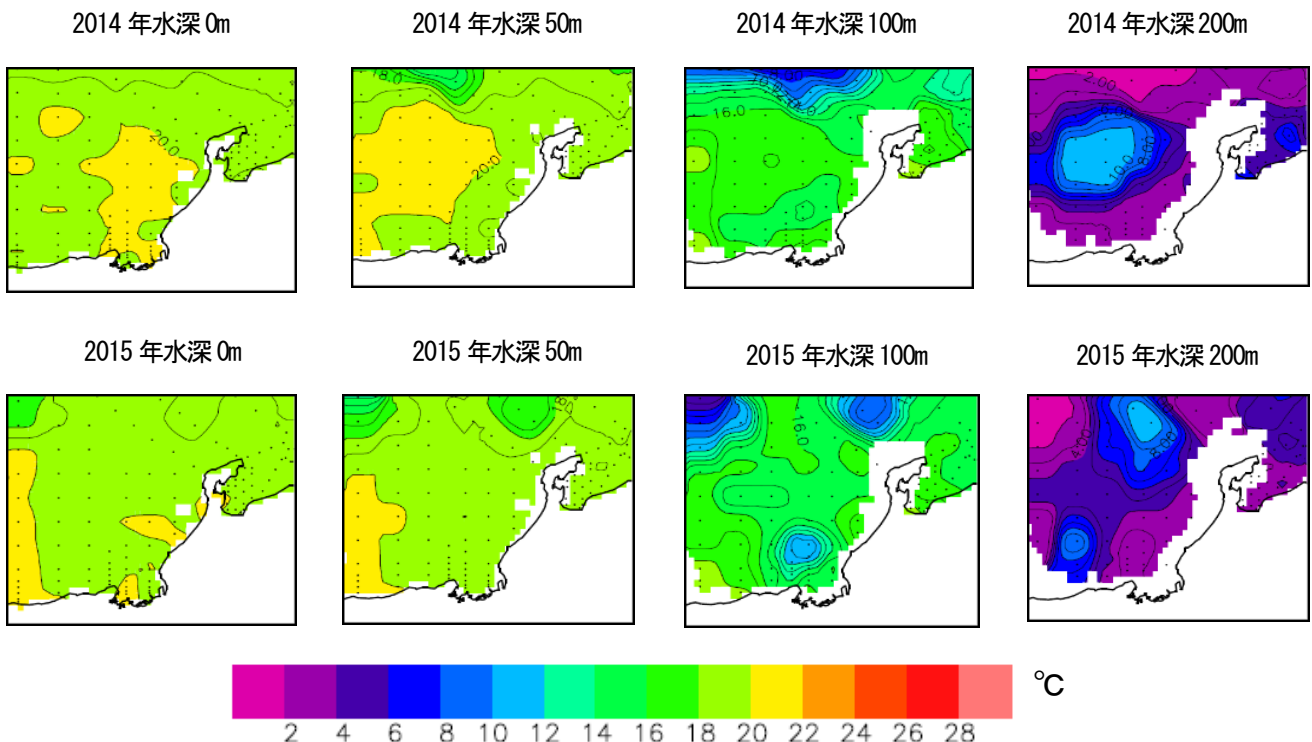


図 3. 福井県およびその周辺海域の水温分布図 (日本海区水産研究所ホームページ発表の日本海漁場海況速報より)

## 大型クラゲ情報

日本沿岸水域における出現の確認（平成27年10月10日以降）

○定置網：平成27年10月10日に福井県美浜町（1個体）、10月12日に京都府伊根町（1個体）、10月13日に島根県隠岐の島町（1個体）、10月15日に秋田県男鹿市（1個体）、10月21日に京都府丹後市（1個体）、10月28日に山形県鶴岡市（1個体）、10月31日に福井県南越前町（1個体）、11月8日に北海道ノ国町（1個体）で出現を確認

○底曳き網：平成27年10月10日～14日、17日、19日に対馬～山陰沖（1～3個体）、10月14日に島根県出雲沖（2個体）、10月18日に新潟県沖（1個体）で出現を確認

※詳しくは（国研）水産総合研究センターのホームページ（<http://www.fra.affrc.go.jp/>）からも閲覧することができます。

（下中邦俊）

### 県内の漁模様：10月

2015年10月の県内の総漁獲量は841tで、昨年同月を351t下回った。

#### 定置網

漁獲量は469tで、昨年同月を371t下回った。アジ類、シイラ、サバ類、ブリ類（ワラサ・ハマチ・アオコ）等の漁獲量が前年同月を上回り、サワラ、ブリ類（ブリ・ツバス）、カマス、アオリイカ等は下回った。

#### 底びき網

漁獲量は313tで、昨年同月を11t上回った。キス類、アカエビ、タコ類、その他カレイ、アマダイ等の漁獲量が前年同月を上回り、カマス、キダイ、アカガレイ、アナゴ、スルメイカ、ヤリイカ等は下回った。

#### 釣り・その他

漁獲量は59tで、昨年同月を8t下回った。スルメイカ、アジ類、ヒラメ、ケンサキイカ等の漁獲量が前年同月を上回り、メバル類、キダイ、マダイ、アオリイカ、ソデイカ、アマダイ、タコ類、ブリ等は下回った。

表. 主要魚種の漁法別漁獲量(10月)

定置網 (kg)						底びき網の続き (kg)					
魚種名	2015年	2014年	平年	前年差	平年差	魚種名	2015年	2014年	平年	前年差	平年差
ウルメイワシ	86	1,535	1,198	-1,449	-1,112	カマス	14,454	40,991	27,339	-26,538	-12,885
カタクチイワシ	807	830	1,130	-23	-323	アナゴ	4,872	9,915	7,921	-5,043	-3,049
アジ類	69,904	41,544	80,828	28,361	-10,923	メバル類	2,028	1,180	1,953	848	75
サバ類	14,598	5,753	8,741	8,845	5,857	キス類	36,802	16,324	16,438	20,478	20,364
マグロ類	501	1,331	2,403	-830	-1,902	スルメイカ	1,435	4,016	3,475	-2,582	-2,041
カジキ類	1,249	1,008	3,261	241	-2,012	ケンサキイカ	2,130	253	3,397	1,877	-1,267
ブリ類	42,276	109,765	127,144	-67,489	-84,868	ヤリイカ	4,688	5,876	1,720	-1,188	2,968
(ブリ)	440	638	332	-198	108	タコ類	8,032	5,281	9,980	2,751	-1,948
(ワラサ)	3,496	3,466	4,564	30	-1,068	アカエビ	57,176	51,946	59,755	5,230	-2,579
(ハマチ)	10,017	1,316	7,515	8,701	2,502	その他エビ	5,209	4,253	4,678	955	531
(ツバス)	20,277	97,851	112,495	-77,574	-92,218	その他	66,421	24,630	53,931	41,791	12,490
(アオコ)	8,045	6,494	2,237	1,551	5,808	合計	313,077	301,642	334,009	11,435	-20,933
ヒラマサ	2,564	2,763	10,069	-199	-7,505	釣り、延縄、さし網、その他の漁法 (kg)					
シイラ	26,812	17,845	57,442	8,966	-30,631	魚種名	2015年	2014年	平年	前年差	平年差
サワラ	217,634	531,438	271,274	-313,804	-53,640	アジ類	7,224	888	561	6,336	6,663
サケ・マス	5,665	7,039	2,163	-1,374	3,501	ブリ	0	186	86	-186	-86
マダイ	2,804	2,536	3,241	268	-437	マダイ	1,244	2,157	2,865	-912	-1,621
スズキ	2,708	2,575	1,934	133	774	キダイ	5,731	7,706	6,727	-1,976	-996
ヒラメ	654	379	404	275	250	アマダイ	4,986	5,482	6,383	-496	-1,397
カマス	10,074	26,267	17,443	-16,193	-7,369	ヒラメ	311	205	609	105	-298
フグ類	2,916	5,346	12,668	-2,430	-9,752	メバル類	1,402	4,982	2,870	-3,580	-1,468
アオリイカ	11,039	18,973	17,954	-7,934	-6,915	スルメイカ	10,351	555	44,652	9,796	-34,301
ケンサキイカ	587	871	2,117	-284	-1,530	アオリイカ	1,115	1,862	3,230	-747	-2,115
コウイカ	65	1,538	595	-1,473	-530	ケンサキイカ	68	33	8,574	35	-8,506
ソデイカ	113	5,125	3,366	-5,011	-3,253	ソデイカ	13	536	14,787	-523	-14,774
その他	98,306	165,023	180,270	-66,717	-81,965	タコ類	2,542	2,751	2,381	-209	162
合計	469,085	839,718	678,501	-370,633	-209,415	その他	30,793	24,130	40,889	6,663	-10,095
底びき網 (kg)						合計	58,556	50,585	134,053	7,971	-75,497
魚種名	2015年	2014年	平年	前年差	平年差	全漁法 (kg)					
アジ類	1,074	1,447	1,362	-373	-288	魚種名	2015年	2014年	平年	前年差	平年差
マダイ	3,174	3,463	3,411	-288	-236	合計	840,718	1,191,946	1,146,563	-351,228	-305,845
キダイ	23,805	43,025	30,849	-19,221	-7,045						
アマダイ	5,729	4,271	3,763	1,458	1,967						
ヒラメ	1,173	1,822	917	-649	256						
アカガレイ	45,500	55,499	62,832	-9,999	-17,332						
その他カレイ	30,448	28,895	41,650	1,553	-11,202						

※1 平年の値は2005-2014年の10年平均です。 ※2 ( )は銘柄、その他カレイはアカガレイ以外のカレイ類、その他エビはアカエビ以外のエビ類です。

※3 数値は小数点以下を四捨五入しています。

### 近隣府県の漁模様

（漁獲状況）…石川県：10月の定置網の1日あたりの漁獲量、京都府：10月のJF京都府漁連舞鶴地方卸売市場へ水揚げされた定置網の1日あたりの漁獲量、兵庫県：10月中旬～11月上旬の余部定置網の1日あたりの漁獲量、鳥取県：10月中旬～11月上旬のまき網の1統あたりの漁獲量）

石川県……定置網……シイラ9.3t、マアジ5.4t、サワラ・サゴシ5.0t、カマス3.8t、ブリ（フクラギ銘柄）1.8t、カタクチイワシ1.8t  
 京都府……定置網……サワラ類5.4t、マアジ（大・中・小・豆・ジンタ銘柄）5.3t、イワシ類4.0t、ブリ（ツバス銘柄）1.3t、シイラ0.9t  
 兵庫県……定置網……アジ224kg、ブリ（ツバス銘柄）59kg、アオリイカ19kg、カワハギ16kg、ブリ（ハマチ銘柄）9kg、マサバ5kg  
 鳥取県……まき網……カタクチイワシ20.1t、マイワシ15.2t、マアジ9.7t、ウルメイワシ9.2t、ブリ類7.2t、マサバ4.4t

（下中邦俊）