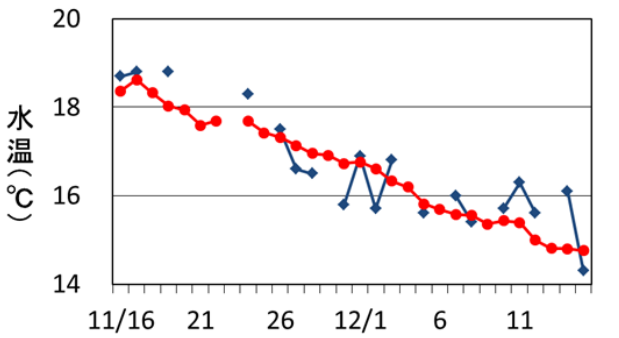




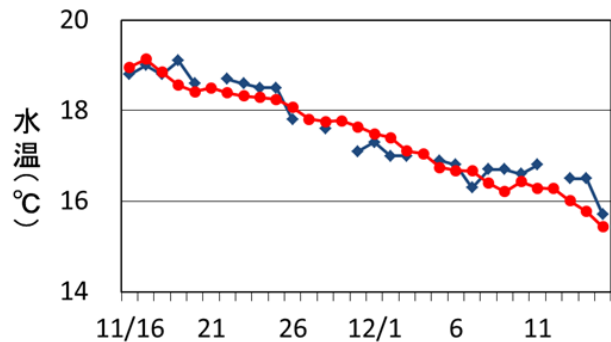
【海の状況 (11/16~12/15)】

- ・神子地先の表面水温 … 11月中旬より12月中旬にかけて多少の高低差はあるが、概ね、水温 14.3℃~18.8℃ (平年差 -0.9~1.3℃) の範囲で平年同様に推移していた (図1)。
- ・米ノ地先の表面水温 … 神子地先同様に多少の高低差はあるが、水温 15.7℃~19.1℃ (平年差 -0.5~0.7℃) の範囲で平年同様に推移していた (図2)。



◆ 神子(本年) ● 神子平年(過去30年平均)

図1. 若狭町神子地先における表面水温の推移



◆ 米ノ(本年) ● 米ノ平年(過去15年平均)

図2. 越前町米ノ地先における表面水温の推移

- ・若狭湾および周辺海域における2015年12月上旬の表層(4m深)の水温分布は16~18℃(昨年同時期同様な傾向)、100m深の水温分布は16~20℃(昨年同時期同様な傾向)であった(図3)。

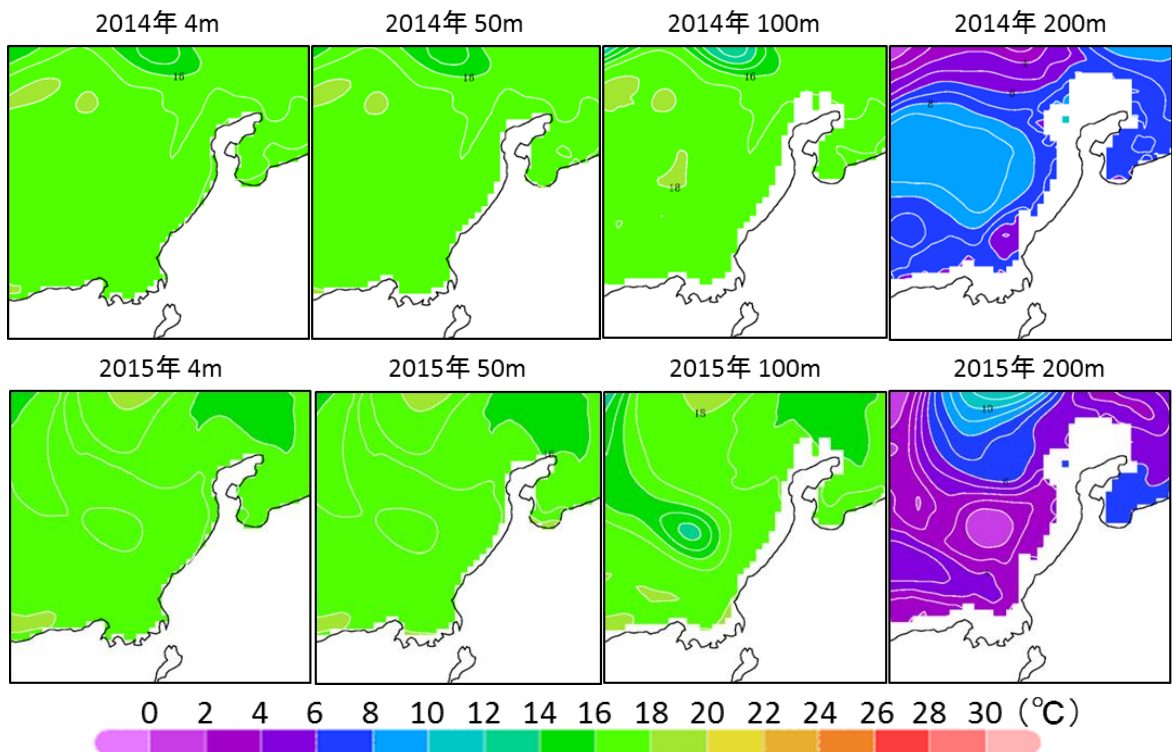


図3. 日本海区水産研究所の海況予測システム(JADE2)による再現データ

平成27年度 日本海さば類・マアジ・マイワシ・ブリ長期漁況予報

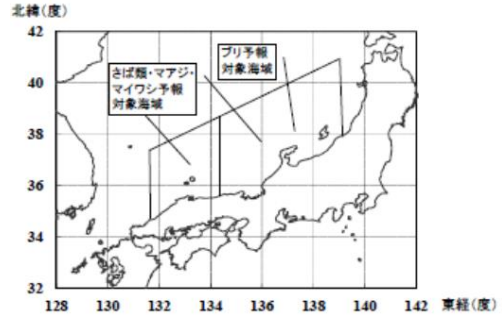
今後の見通し（平成27年11月～平成28年3月）のポイント

漁況（来遊量）

- (1) さば類（島根県～新潟県） 前年並み
- (2) マアジ（島根県～新潟県） 前年を下回る
- (3) マイワシ（島根県～新潟県） 前年を上回る
- (4) ブリ（兵庫県～新潟県） 0歳・1歳魚は前年を下回る
2歳以上魚は前年を上回る

※「前年」は平成26年11月～平成27年3月を示す。

詳しくは(国研)水産総合研究センターのホームページ (<http://www.fra.affrc.go.jp/>) からも閲覧することができます。(下中邦俊)



県内の漁模様：11月

2015年11月の県内の総漁獲量は1,182tで、昨年同月を21t上回った。

定置網

漁獲量は696tで、昨年同月を57t上回った。カマス、サワラ、カツオ類、ブリ類（ワラサ・ハマチ）、サバ類等の漁獲量が前年同月を上回り、ブリ類（ツバス）、ソデイカ、サケ・マス、カタクチイワシ、アオリイカ等は下回った。

底びき網

漁獲量は411tで、昨年同月を52t下回った。ズワイガニ（メス）、アカエビ、その他エビ、マダイの漁獲量が前年同月を上回り、アカガレイ、その他カレイ、ズワイガニ（オス）、キス類、キダイ、アナゴ、タコ類等は下回った。

釣り・その他

漁獲量は75tで、昨年同月を16t上回った。タコ類等の漁獲量が前年同月を上回り、ブリ類（ブリ、ワラサ、ハマチ、ツバス）、ソデイカ、メバル類、アマダイ、キダイ、アオリイカ、マダイ等は下回った。

表. 主要魚種の漁法別漁獲量(11月)

定置網 (kg)						底びき網の続き (kg)					
魚種名	2015年	2014年	平年	前年差	平年差	魚種名	2015年	2014年	平年	前年差	平年差
ウルメイワシ	6,013	6,500	1,571	-487	4,442	アナゴ	1,945	3,348	3,142	-1,403	-1,197
カタクチイワシ	4,923	12,684	1,813	-7,761	3,110	キス類	824	5,847	2,733	-5,023	-1,909
アジ類	55,054	56,214	76,724	-1,160	-21,670	ヤリイカ	2,527	2,714	815	-187	1,712
サバ類	13,846	1,962	11,013	11,884	2,833	タコ類	3,122	4,514	4,158	-1,393	-1,036
カツオ類	41,230	7,827	16,874	33,403	24,356	ズワイガニ[オス]	79,871	89,138	83,822	-9,266	-3,951
ブリ類	126,956	204,137	115,029	-77,181	11,926	ズワイガニ[メス]	138,481	103,600	107,809	34,881	30,672
(ブリ)	6,279	1,662	1,944	4,617	4,335	アカエビ	25,059	12,885	19,908	12,173	5,151
(ワラサ)	25,637	5,822	2,255	19,815	23,382	その他エビ	9,291	8,006	6,743	1,285	2,548
(ハマチ)	20,136	5,489	16,893	14,647	3,242	その他	38,840	42,911	41,541	-4,071	-2,701
(ツバス)	72,601	188,865	93,183	-116,264	-20,582	合計	411,244	463,748	465,832	-52,504	-54,588
(アオコ)	2,303	2,299	755	4	1,549						
ヒラマサ	8,701	1,149	9,678	7,552	-977	釣り、延縄、さし網、その他の漁法 (kg)					
シイラ	23,878	15,366	9,955	8,512	13,923	魚種名	2015年	2014年	平年	前年差	平年差
サワラ	280,007	240,125	160,977	39,882	119,030	ブリ	2,045	5,753	6,573	-3,708	-4,528
サケ・マス	5,009	14,342	6,251	-9,333	-1,242	(ブリ)	76	451	73	-375	3
マダイ	4,562	3,330	3,388	1,232	1,174	(ワラサ)	444	491	338	-47	107
スズキ	3,950	3,024	2,837	926	1,112	(ハマチ)	268	562	4,286	-294	-4,018
ヒラメ	1,034	1,877	1,465	-843	-431	(ツバス)	1,256	4,249	1,877	-2,993	-621
カマス	64,088	4,569	8,379	59,519	55,709	マダイ	1,502	1,821	3,432	-319	-1,930
フグ類	2,142	929	4,034	1,213	-1,892	キダイ	6,916	7,499	3,948	-583	2,968
アオリイカ	12,656	18,199	22,101	-5,543	-9,445	アマダイ	7,621	8,399	7,489	-779	132
ケンサキイカ	606	144	2,476	462	-1,870	ヒラメ	464	574	637	-110	-173
ソデイカ	291	11,751	14,746	-11,460	-14,454	メバル類	1,023	1,862	1,133	-838	-110
その他	40,858	34,184	59,771	6,674	-18,913	アオリイカ	1,174	1,732	2,391	-557	-1,217
合計	695,802	638,311	529,082	57,492	166,720	ソデイカ	11	2,039	10,559	-2,028	-10,549
						タコ類	2,921	2,811	3,348	110	-428
						その他	50,898	25,919	123,945	24,979	-73,047
						合計	74,574	58,409	163,457	16,165	-88,883
						全漁法 (kg)					
						魚種名	2015年	2014年	平年	前年差	平年差
						合計	1,181,620	1,160,468	1,158,371	21,153	23,249

※1 平年の値は2005-2014年の10年平均です。 ※2 ()は銘柄、その他カレイはアカガレイ以外のカレイ類、その他エビはアカエビ以外のエビ類です。
※3ズワイガニはオス・メス・水ガニに分けて集計しています。 ※4 数値は小数点以下を四捨五入しています。

近畿府県の漁模様

漁獲状況……石川県：11月の定置網の1日あたりの漁獲量。京都府：11月のJF京都漁連舞鶴地方卸売市場へ水揚げされた定置網の1日あたりの漁獲量。兵庫県：10月下旬～11月下旬の余部定置網の1日あたりの漁獲量。鳥取県：11月中旬～12月上旬のまき網の1統あたりの漁獲量。

石川県……定置網……カマス 13.2t、マサバ 12.3t、マアジ 5.8t、シイラ 4.6t、ソウダガツオ 4.4t、サワラ・サゴシ 4.0t
 京都府……定置網……サワラ類 5.9t、シイラ 1.8t、ソウダガツオ 2.6t、アカカマス 1.6t、イワシ類 1.5t、ブリ（ツバス銘柄） 1.1t
 兵庫県……定置網……アジ 152kg、ブリ（ツバス銘柄） 81kg、アオリイカ 14kg、スズキ 13kg、カワハギ 16kg、マサバ 13kg、サワラ 12kg
 鳥取県……まき網……ブリ類 16.5t、マサバ 12.0t、マアジ 6.8t、ウルメイワシ 2.3t、カタクチイワシ 0.3t、マイワシ 0.3t

(下中邦俊)