



## 2015 年福井県漁海況情報年報

今回の浜へのたよりでは水産試験場が独自に県内の産地魚市場から収集した漁獲量データ（属地集計）と、県内 2 か所の地先において観測している水温データについて、2015 年のとりまとめ結果をご紹介します。

### 1. 漁の様様

#### (1) 漁法別漁獲量および各漁法の漁獲量の推移

2015 年の総漁獲量は 12,705t で、平年（2005-2014 年の過去 10 年平均）の 12,416t を 289t 上回った（図 1）。

定置網の漁獲量は 7,423t で、平年（6,259t）を上回った。アジ類、ソデイカ、アオリイカ、ケンサキイカ、カタクチイワシは平年を下回り、サワラ、ブリ類（ワラサ、ハマチ、ツバス）、トビウオ、サバ類等は平年を上回った（図 2）。

底曳網の漁獲量は 3,716t で、平年（3,775t）を若干下回った。ハタハタ、アカガレイ、ミズガニ等は平年を下回ったが、その他の魚種については概ね平年並みの漁獲量であった（図 3）。

その他の漁法（釣り、延縄、刺網等）の漁獲量は 1,566t で、平年（2,382t）を下回った。スルメイカ、ソデイカ、ケンサキイカ、ブリ類（ハマチ）等は平年を下回ったが、その他の魚種については概ね平年並みの漁獲量であった（図 4）。

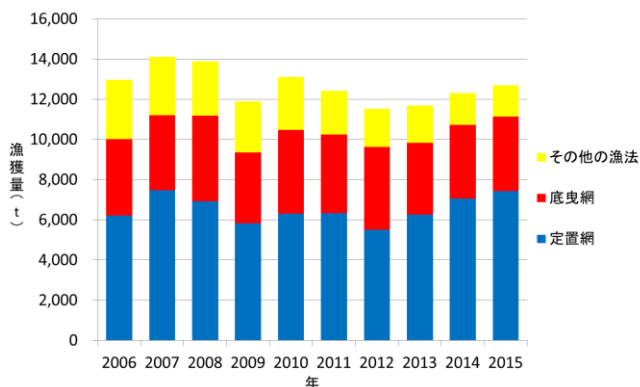


図 1. 漁法別漁獲量

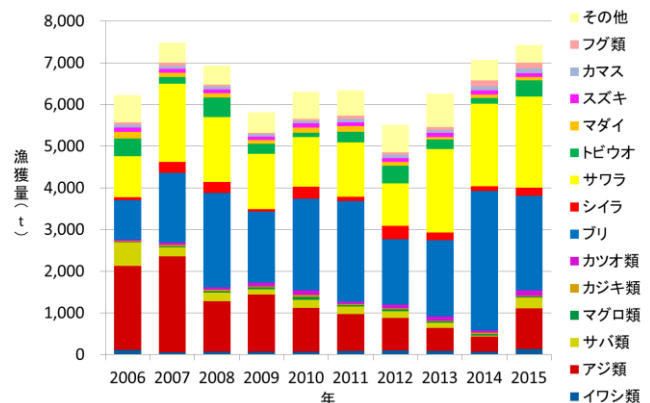


図 2. 定置網の漁獲量

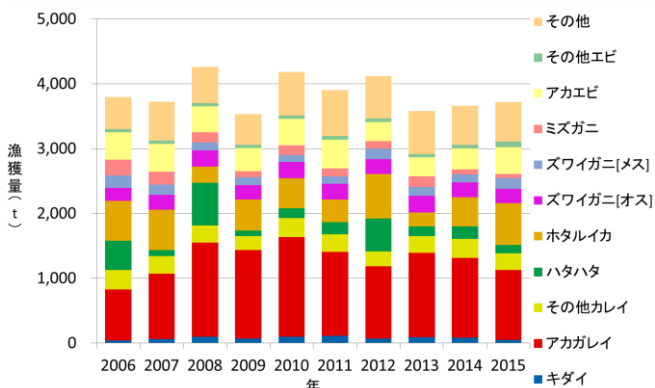


図 3. 底曳網の漁獲量

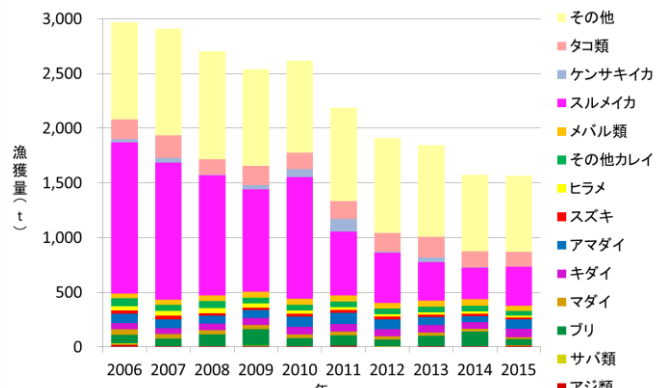


図 4. その他の漁法（釣り、延縄、刺網等）の漁獲量

※ その他カレイはアカガレイ以外のカレイ類。ズワイガニはオスガニ・メスガニ・ミズガニに分けて集計

(2) 主要魚種の漁獲量の経年変化

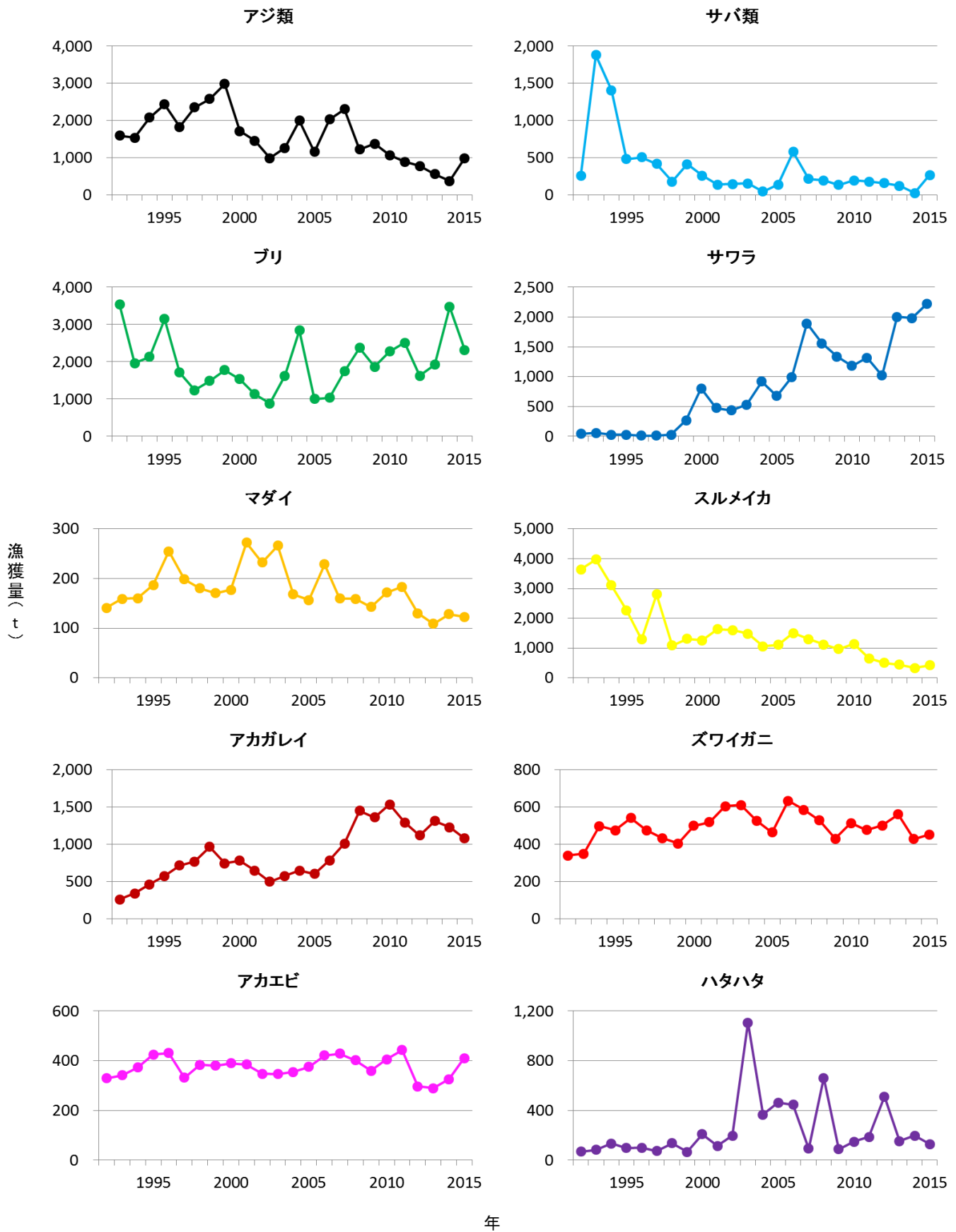


図 5. 主要魚種の漁獲量の経年変化

### (3) 2015 年月別漁獲量

表1. 全漁法の漁獲量

	1月	2月	3月	4月	5月	6月	7月	8月	9月	10月	11月	12月	2015年計	10年平均
マイワシ	14	3	238	57,716	15,729	204	4,254	2,190	841	1,070	77	216	82,554	9,729
ウルメイワシ	0	0	0	11	12	15	28	350	282	86	6,013	764	7,562	5,096
カタクチワシ	1,292	6	468	275	1,407	2,722	19,911	8,491	382	836	4,923	741	41,454	65,512
アジ類	22,844	7,444	29,313	119,315	201,424	219,326	75,227	38,249	106,394	78,202	55,250	38,995	991,984	1,180,035
サバ類	334	95	1,783	4,095	36,480	41,827	38,192	40,366	67,387	16,336	13,899	10,913	271,706	196,125
マグロ類	132	93	666	33	5,095	3,164	2,142	1,986	923	501	1,161	1,137	17,032	37,419
カジキ類	0	0	222	0	110	1,565	3,515	6,595	4,228	1,670	154	0	18,059	27,660
カツオ類	117	5	0	0	140	354	5,221	9,807	663	11,605	41,473	71,241	140,627	79,242
ブリ類	101,240	12,428	15,234	87,876	563,130	181,658	846,801	150,676	102,544	42,916	129,001	79,755	2,313,258	1,981,182
ヒラマサ	1,096	48	77	587	2,385	1,871	2,533	3,908	1,842	2,597	8,799	10,988	36,731	51,052
シイラ	0	0	0	0	43	905	1,043	54,132	95,682	26,812	23,878	1,158	203,653	178,815
サワラ	48,944	13,286	7,538	7,383	4,437	204,721	372,533	148,382	730,750	218,587	297,522	168,546	2,222,631	1,394,930
サケ、マス	99	175	997	1,133	335	15	2	14	37	5,676	5,009	102	13,593	13,743
トビウオ	0	0	0	0	57,599	231,809	108,517	3,311	5	0	0	0	401,242	273,879
マダイ	1,838	1,222	3,959	17,700	43,256	9,974	9,702	6,831	4,796	7,223	7,533	8,939	122,972	157,000
キダイ	5,454	3,984	4,338	5,671	7,983	8,383	6,057	17,174	11,459	29,539	13,388	12,595	126,023	139,597
アマダイ	5,857	3,649	3,598	3,914	5,680	2,916	4,652	30,198	5,332	10,740	8,195	7,252	91,982	87,638
スズキ	12,265	5,152	10,978	15,827	14,391	12,946	12,041	3,368	1,660	2,851	4,216	16,144	111,837	124,071
ヒラメ	2,689	4,926	6,657	6,786	6,907	2,642	1,347	2,380	872	2,138	1,971	8,045	47,360	62,200
アカガレイ	135,758	260,201	187,837	99,452	113,782	10,243	28	84	60,652	45,500	93,239	73,055	1,079,921	1,172,416
その他カレイ	19,802	40,760	66,865	59,607	16,715	3,660	860	435	36,919	30,617	6,289	20,794	303,323	321,708
フグ類	1,705	855	1,879	19,090	87,136	9,345	805	166	7,079	3,075	2,295	1,074	134,505	77,856
アナゴ	1,122	3,415	6,010	3,695	4,718	3,756	749	318	5,218	4,971	2,150	3,688	39,809	42,003
ハタハタ	3,436	21,988	46,292	19,492	26,637	662	490	1,469	4,756	740	67	1,554	127,584	294,010
メバル類	3,955	6,735	15,543	10,530	4,289	2,190	1,509	2,275	3,122	3,532	1,654	1,586	56,919	65,029
キス類	250	830	1,704	299	552	1,100	1,471	1,246	18,052	36,861	904	613	63,881	39,073
スルメイカ	42,481	24,559	433	23,436	97,972	179,926	14,545	4,692	1,879	11,786	13,143	3,128	417,981	906,425
アオリイカ	180	27	48	102	530	430	199	164	4,676	12,168	13,884	7,313	39,721	76,245
ケンサキイカ	44	21	94	96	1,085	3,329	9,557	5,797	5,459	2,785	690	273	29,231	102,646
ヤリイカ	7,076	3,253	1,839	2,446	446	29	0	0	3,179	4,945	2,548	10,882	36,644	42,584
ソデイカ	142	0	0	0	0	4	15	0	0	126	304	1,476	2,067	83,719
ホタルイカ	0	26	73,932	236,541	333,402	0	0	0	0	0	0	0	643,901	441,533
タコ類	10,086	9,205	8,872	12,685	28,912	34,582	34,503	9,635	9,857	10,619	6,172	11,874	187,001	237,826
ズワイガニ[オス]	33,171	32,968	22,304	0	0	0	0	0	0	0	79,871	54,649	222,966	223,785
ズワイガニ[メス]	0	0	0	0	0	0	0	0	0	0	138,481	26,533	164,974	139,764
ミズガニ	0	54,309	10,852	0	0	0	0	0	0	0	0	0	65,161	147,670
アカエビ	14,559	4,593	15,039	41,709	69,635	45,221	24,325	19,868	77,609	57,176	25,059	15,450	410,243	374,603
その他	68,559	75,953	104,463	105,043	77,632	92,515	192,194	123,373	107,475	154,065	172,268	143,738	1,417,316	1,562,149
合計	546,544	592,211	650,074	962,545	1,829,988	1,314,009	1,794,966	697,928	1,482,010	838,351	1,181,569	815,212	12,705,407	12,415,972

表2. 定置網による漁獲量

	1月	2月	3月	4月	5月	6月	7月	8月	9月	10月	11月	12月	2015年計	10年平均
マイワシ	14	3	238	57,712	15,617	204	4,238	2,188	841	55	77	216	81,405	9,699
ウルメイワシ	0	0	0	11	12	15	0	350	272	86	6,013	764	7,524	5,050
カタクチワシ	1,292	6	468	275	1,052	2,722	19,819	8,023	378	807	4,923	741	40,506	65,268
アジ類	22,571	6,870	27,831	118,147	200,407	218,921	74,185	37,609	106,141	69,904	55,054	38,727	976,367	1,168,188
サバ類	329	65	1,690	4,038	36,379	40,722	37,676	39,949	67,285	14,598	13,846	10,813	267,390	193,578
マグロ類	132	93	666	33	5,095	3,159	2,110	1,866	866	501	1,123	1,137	16,780	37,114
カジキ類	0	0	0	0	110	1,565	3,438	4,752	2,708	1,249	60	0	13,882	27,653
カツオ類	117	5	0	0	55	354	5,221	9,795	662	11,600	41,230	69,827	138,866	79,163
ブリ類	89,125	12,152	14,781	81,048	558,268	179,339	846,208	149,967	101,458	42,276	126,956	59,424	2,261,001	1,888,162
ヒラマサ	1,083	29	38	386	2,311	1,689	2,527	3,755	1,469	2,564	8,701	10,804	35,356	50,037
シイラ	0	0	0	0	43	905	1,043	54,132	95,682	26,812	23,878	1,158	203,653	178,571
サワラ	48,919	13,261	7,406	7,323	4,149	200,021	365,915	145,675	729,961	217,634	280,007	160,165	2,180,437	1,391,613
サケ、マス	96	172	949	1,115	297	15	2	3	37	5,665	5,009	101	13,461	13,420
トビウオ	0	0	0	0	56,119	225,162	104,728	3,238	5	0	0	0	389,253	272,817
マダイ	363	108	284	11,304	38,805	7,268	8,527	5,907	2,468	2,804	4,562	3,317	85,718	104,960
スズキ	11,447	3,045	4,741	9,259	11,670	9,030	7,116	2,589	1,375	2,708	3,950	14,924	81,855	90,843
ヒラメ	484	65	67	479	1,508	994	892	1,586	342	654	1,034	3,447	11,552	15,079
カマス	2	3	0	192	1,130	7,653	10,845	5,701	5,683	10,074	64,088	17,677	123,047	69,813
フグ類	1,236	625	1,449	17,319	86,940	9,278	784	164	7,033	2,916	2,142	563	130,448	73,673
スルメイカ	322	174	374	2,307	12,124	30,042	1,092	50	0	1	14	72	46,571	46,427
アオリイカ	178	27	40	88	308	274	169	157	3,646	11,039	12,656	6,706	35,287	64,181
ケンサキイカ	16	1	14	63	1,009	3,162	8,459	5,209	3,297	587	606	200	22,623	47,629
ヤリイカ	4,624	2,065	1,013	1,003	234	0	0	0	15	21	1,536	10,511	17,363	
コウイカ	8	38	377	669	747	163	40	0	12	65	86	72	2,278	9,195
ソデイカ	138	0	0	0	0	4	15	0	0	113	291	1,363	1,924	37,241
その他	6,094	4,409	5,604	25,672	28,956	14,447	16,045	15,425	12,549	42,170	39,431	34,834	245,636	302,362
合計	188,590	43,215	68,030	338,442	1,063,348	957,108	1,521,093	498,091	1,144,170	466,897	695,755	438,589	7,423,327	6,259,101

表3. 底曳網による漁獲量

	1月	2月	3月	4月	5月	6月	7月	8月	9月	10月	11月	12月	2015年計	10年平均
ヒラメ	1,411	3,670	4,616	2,922	2,151	82	0	0	306	1,173	473	2,069	18,874	14,300
アカガレイ	135,727	260,164	187,815	99,361	113,723	10,243	28	84	60,651	45,500	93,329	73,055	1,079,680	1,168,672
その他カレイ	17,996	34,862	49,237	46,100	14,428	1,665	140	0	36,853	30,448	6,188	20,685	258,603	265,813
アナゴ	838	3,177	4,058	3,150	997	15	0	0	5,063	4,872	1,945	3,301	27,416	26,370
ハタハタ	3,436	21,988	46,292	19,480	26,637	662	490	1,469	4,756	740	67	1,554	127,572	292,743
メバル類	339	348	1,625	1,606	676	125	0	0	1,407	2,028	552	297	9,002	8,646
キス類	241	824	1,675	258	53	0	0	0	17,843	36,802	824	578	59,098	35,935
スルメイカ	19	5	59	560	8,570	45	0	0	1,879	1,435	693	1,800	15,065	13,913
ホタルイカ	0	26	73,932	236,541	333,402	0	0	0	0	0	0	0	643,901	441,490
ズワイガニ[オス]	33,171	32,968	22,304	0	0	0	0	0	0	0	79,871	54,649	222,964	223,785
ズワイガニ[メス]	0	0	0	0	0	0	0	0	0	0	138,481	26,533	164,974	139,764
ミズガニ	0	54,309	10,852	0	0	0	0	0	0	0	0	0	65,161	147,670
アカエビ	14,559	4,593	15,039	41,709	69,635	45,221	24,325	19,868	77,609	57,176	25,059	15,450	410,243	374,588
その他	48,861	45,995	57,803	44,913	28,804	11,652	204	342	92,099	132,902	63,761	86,449	613,825	621,490
合計	256,598	462,927	475,308	496,601	599,076	69,711	25,187	21,763	298,467	313,077	411,244	286,421	3,716,379	3,775,181

表4. その他の漁法(釣り、延縄、刺網等)による漁獲量

	1月	2月	3月	4月	5月	6月	7月	8月	9月	10月	11月	12月	2015年計	10年平均
ブリ類	12,111	276	453	6,818	4,842	2,319	593	709	1,086	636	2,045	20,327	52,216	92,989
マダイ	977	919	2,463	2,647	3,674	2,048	1,175	923	1,065	1,244	1,502	1,257	19,894	36,838
キダイ	4,353	3,617	3,203	3,765	7,145	6,289	6,057	17,171	5,955	5,731	6,916	6,344	76,546	60,482
アマダイ	5,826	3,642	3,514	3,737	5,554	2,874	4,647	30,190	4,611	4,986	7,621	6,855	84,057	81,244
スズキ	504	458	1,778	1,608	2,472	3,916	4,925	779	284	93	219	881	17,917	27,159
ヒラメ	794	1,191	1,973	3,385	3,248	1,566	455	794	224	311	464	2,529	16,934	32,821
その他カレイ	1,722	5,827	17,209	13,223	2,204	1,785	711	430	62	40	78	88	43,378	54,349
アナゴ	195	202	1,937	514	3,684	3,668	687	277	114	66	124	231	11,698	14,683
メバル類	3,443	6,267	13,564	8,537	3,383	2,019	1,472	2,221	1,636	1,402	1,023	1,164	46,131	52,820
スルメイカ	42,141	24,380	0	20,570	77,278	149,839	13,453	4,642	0	10,351	12,435	1,256	356,345	846,085
ケンサキイカ	0	0	4	0	59	167	1,097	588	334	68	55	31	2,404	46,244
ヤリイカ	809	994	543	1,419	190	29	0	0	0	242	0	1,615	5,842	18,437
ソデイカ	0	0	0	0	0	0	0	0	0	13	11	98	122	46,330
タコ類	4,834	5,161	5,360	8,486	23,202	33,402	33,762	9,398	2,972	2,542	2,921	5,811	137,850	169,999
その他	23,646	33,136	54,734	52,794	30,629	77,271	179,652	104,565	21,031	30,651	39,155	41,716	694,368	801,208
合計	101,355	86,070	106,736	127,503	167,564	287,191	248,686	172,687	39,374	58,378	74,569	90,203	1,565,701	2,381,689

注)漁獲量は福井県漁業協同組合連合会の三国、越廼、敦賀、早瀬(2009年まで)および小浜支所、福井市、越前町および若狭高浜の各漁業協同組合の8地区で電算処理されたものを使用した水産試験場独自の属地集計の値である。市場外流通分、自家消費分は含まない。

## 2. 沿岸地先表面水温

### 若狭町神子地先

1-3月は、例年より1・2月がやや低め、3月以降がやや高めで推移した。4-8月は、かなり高めで推移した。9-12月は、9月-10月中旬にかなり低かったが平年並みで推移した(図6)。

### 越前町米ノ地先

1-4月が、例年よりやや低めで推移し、5-6月はかなり高めで推移した。8月上・中旬がやや高め、9月上旬-10月中旬がはなはだ低かったが、その後やや低く、11月以降は平年並みからやや高めで推移した(図7)。(下中邦俊)

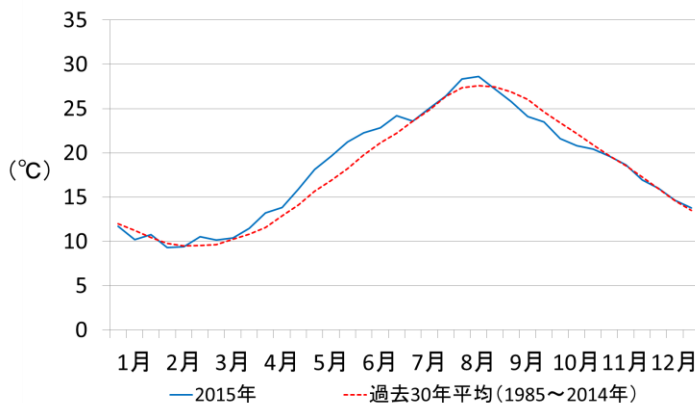


図6. 若狭町神子地先における表面水温の推移

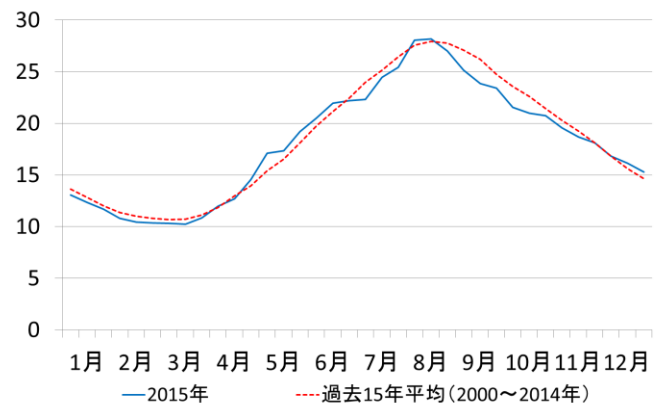


図7. 越前町米ノ地先における表面水温の推移