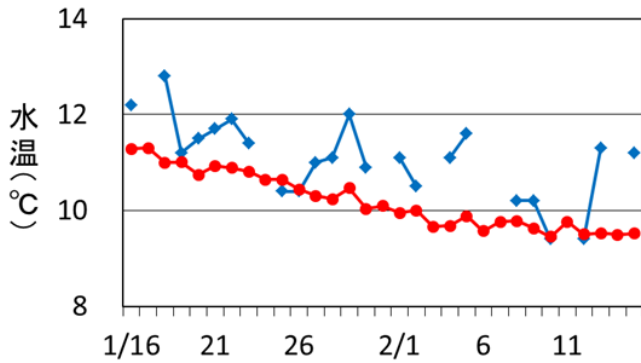




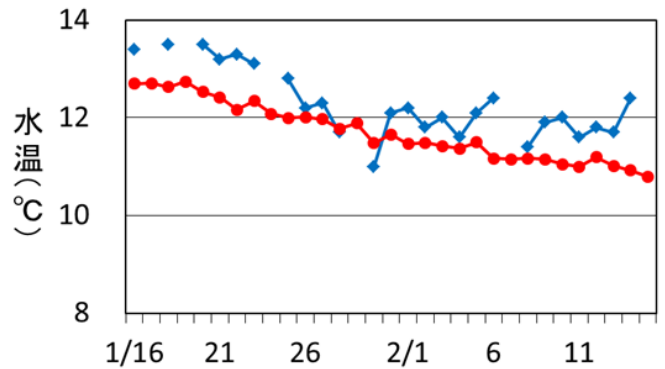
【海の状況 (1/16~2/15)】

- ・ 神子地先の表面水温 … 1月中旬より2月中旬にかけて 9.4℃~12.8℃ (平年差 -0.2~1.8℃) の範囲で平年より概ね高めに推移していた (図1)。
- ・ 米ノ地先の表面水温 … 神子地先同様に 11.0℃~13.5℃ (平年差 -0.5~1.5℃) の範囲で平年より概ね高めに推移していた (図2)。



◆ 神子(本年) ● 神子平年(過去30年平均)

図1. 若狭町神子地先における表面水温の推移



◆ 米ノ(本年) ● 米ノ平年(過去20年平均)

図2. 越前町米ノ地先における表面水温の推移

- ・ 若狭湾および周辺海域における2016年2月上旬の表層 (4m深) の水温分布は10~14℃ (昨年同時期よりやや高め)、100m深の水温分布は12~14℃ (昨年同時期と同様) であった (図3)。

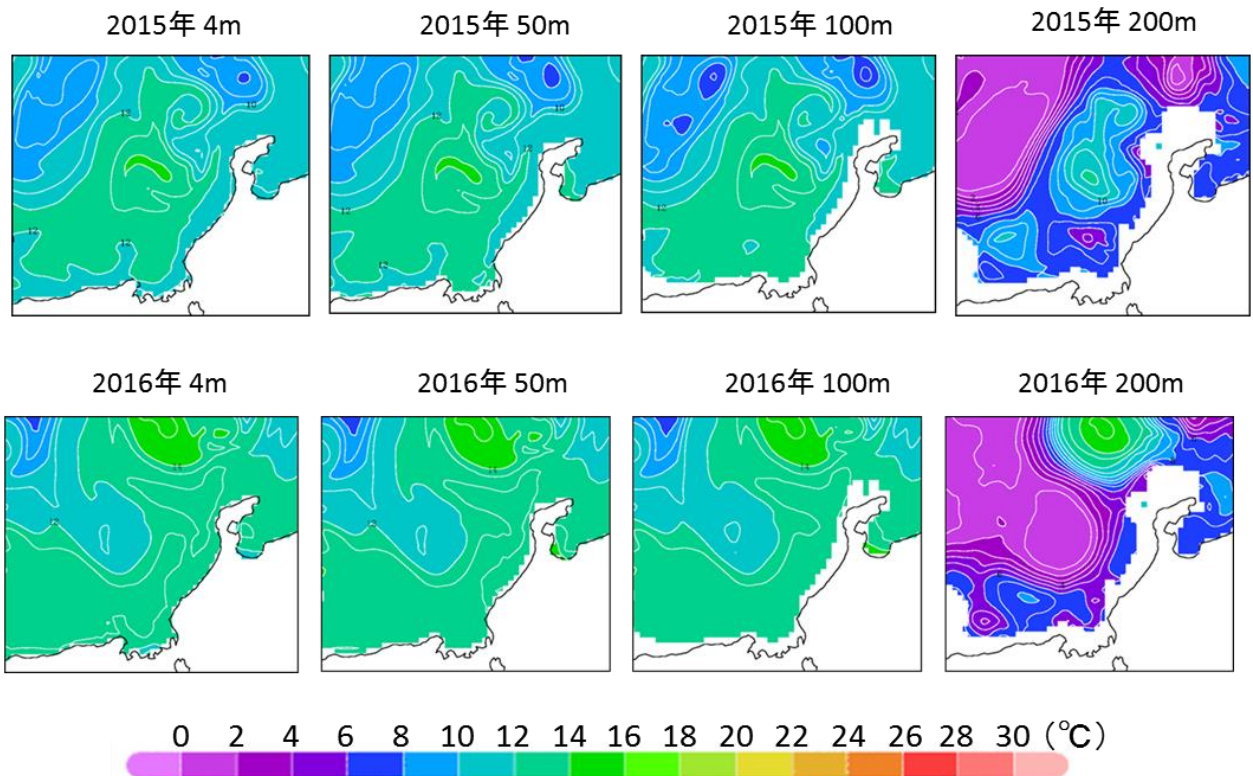


図3. 日本海区水産研究所の海況予測システム (JADE2) による再現データ

「水産の研究成果を報告する会」を開催します！！

県内の水産試験研究機関の研究成果を漁業者や県民の皆様に紹介し、試験研究機関への関心と理解を深めていただくことを目的として、下記の日程で研究発表を行います。ぜひご参加ください。

なお、今回の発表は下記のとおり、海面関係と内水面関係に分けて開催します。

●水産の研究成果を報告する会（海面） 問い合わせ：水産試験場（TEL 0770-26-1331）

日時：平成28年3月9日（水）13:30～16:30 場所：福井市下馬町51-11 福井県立図書館 多目的ホール

●水産の研究成果を報告する会（内水面） 問い合わせ：内水面総合センター（TEL 0776-53-0232）

日時：平成28年3月17日（木）14:45～16:20 場所：福井市中ノ郷町34-10 内水面総合センター1階レクチャールーム

〔県内の漁模様：1月〕

2016年1月の県内の総漁獲量は527tで、昨年同月を19t下回った。

定置網

漁獲量は278tで、昨年同月を89t上回った。サワラ、スズキ、サバ類、アジ類、ヤリイカ等の漁獲量が前年同月を上回り、ブリ類（ブリ、ワラサ、ハマチ、ツバス）、カタクチイワシ、フグ類等は下回った。

底びき網

漁獲量は169tで、昨年同月を88t下回った。カマス、タコ類、ヒラメ等の漁獲量が前年同月を上回り、アカガレイ、ズワイガニ（オス）、アカエビ、その他エビ、ハタハタ、ヤリイカ等は下回った。

釣り・その他

漁獲量は80tで、昨年同月を21t下回った。ブリ類（ブリ、ワラサ、ツバス）、ヤリイカ等の漁獲量が前年同月を上回り、スルメイカ、メバル類、アマダイ、タコ類、ブリ類（ハマチ）、キダイ、マダイ等は下回った。

表. 主要魚種の漁法別漁獲量(1月)

定置網 (kg)					底びき網の続き (kg)						
魚種名	2016年	2015年	平年	前年差	平年差	魚種名	2016年	2015年	平年	前年差	平年差
ウルメイワシ	53	0	7	53	46	アナゴ	716	838	1,469	-122	-753
カタクチイワシ	154	1,292	782	-1,138	-628	ハタハタ	2,521	3,436	27,845	-915	-25,324
アジ類	32,709	22,571	40,702	10,138	-7,993	ヤリイカ	901	1,643	1,083	-742	-183
サバ類	12,051	329	9,171	11,723	2,881	タコ類	5,165	4,940	6,814	225	-1,649
カツオ類	4,493	117	3,104	4,375	1,389	ズワイガニ〔オス〕	23,941	33,171	36,865	-9,230	-12,924
ブリ類	25,909	89,125	54,617	-63,216	-28,708	アカエビ	6,506	14,559	9,531	-8,053	-3,025
(ブリ)	2,983	60,416	14,056	-57,433	-11,073	その他エビ	2,494	15,429	6,080	-12,935	-3,587
(ワラサ)	1,337	2,428	540	-1,090	797	その他	17,347	25,882	75,316	-8,535	-57,968
(ハマチ)	1,989	2,557	8,569	-569	-6,581	合計	168,948	256,598	353,715	-87,650	-184,767
(ツバス)	19,586	23,723	31,452	-4,138	-11,867						
(アオコ)	14	0	0	14	14						
ヒラマサ	2,709	1,083	1,576	1,626	1,133	釣り、延縄、さし網、その他の漁法 (kg)					
シイラ	268	0	24	268	245	魚種名	2016年	2015年	平年	前年差	平年差
サワラ	124,391	48,919	63,535	75,472	60,856	ブリ類	20,343	12,111	22,593	8,232	-2,250
サケ・マス	99	96	123	3	-24	(ブリ)	56	14	32	42	23
マダイ	4,244	363	1,508	3,882	2,736	(ワラサ)	445	382	151	63	294
スズキ	44,201	11,447	12,632	32,754	31,569	(ハマチ)	23	873	9,126	-850	-9,103
ヒラメ	992	484	1,384	508	-392	(ツバス)	19,820	10,843	13,285	8,977	6,535
カマス	712	2	468	711	244	マダイ	576	977	1,105	-401	-528
フグ類	454	1,236	1,007	-782	-554	キダイ	3,852	4,353	2,664	-501	1,188
アオリイカ	477	178	1,010	298	-534	アマダイ	3,884	5,826	4,149	-1,942	-265
ヤリイカ	11,793	4,624	4,685	7,169	7,108	ヒラメ	520	794	2,874	-274	-2,354
ソデイカ	472	138	1,611	334	-1,139	メバル類	1,097	3,443	2,280	-2,346	-1,184
その他	11,743	6,586	19,928	5,157	-8,185	スルメイカ	12,923	42,141	17,433	-29,218	-4,510
合計	277,924	188,590	217,874	89,333	60,050	ヤリイカ	2,208	809	2,130	1,399	78
						タコ類	3,674	4,834	5,160	-1,160	-1,486
						その他	31,421	26,067	49,303	5,354	-17,882
						合計	80,498	101,355	109,692	-20,858	-29,194
						全漁法 (kg)					
						魚種名	2016年	2015年	平年	前年差	平年差
						合計	527,369	546,544	681,281	-19,174	-153,911

※1 平年の値は2006-2015年の10年平均です。 ※2 () は銘柄、その他カレイはアカガレイ以外のカレイ類、その他エビはアカエビ以外のエビ類です。
 ※3ズワイガニはオス・メス・水ガニに分けて集計しています。 ※4 数値は小数点以下を四捨五入しています。

〔近隣府県の漁模様〕

〔漁獲状況〕……石川県：1月の定置網の1日あたりの漁獲量。京都府：1月のJF京都府舞鶴地方卸売市場へ水揚げされた定置網の1日あたりの漁獲量。兵庫県：1月中旬～2月上旬の余部定置網の1日あたりの漁獲量。鳥取県：1月中旬～2月上旬のまき網の1統あたりの漁獲量。

石川県……定置網……マサバ4.7t、ウマヅラハギ4.5t、カタクチイワシ3.5t、スルメイカ1.6t、マアジ1.3、ブリ0.3t

京都府……定置網……サワラ類7.7t、マアジ1.6t、サバ類0.9t、アカカマス0.7t、ヤリイカ0.7t、ブリ（ハマチ・ツバス銘柄）0.6t

兵庫県……定置網……アジ422kg、サワラ30kg、ヤリイカ26kg、マサバ8kg、カワハギ3kg、ブリ（ツバス銘柄）3kg、スズキ2kg

鳥取県……まき網……マサバ26.5t、マアジ15.5t、ブリ類2.3t、マイワシ1.2t、ウルメイワシ0.7t

(下中邦俊)