



2016 年福井県漁海況情報年報

今回の水試だよりでは水産試験場が独自に県内の産地魚市場から収集した漁獲量データ（属地集計）と、県内 2 か所の地先において観測している水温データについて、2016 年のとりまとめ結果をご紹介します。

1. 漁の様様

(1) 漁法別漁獲量および各漁法の漁獲量の推移

2016 年の総漁獲量は 12,635t で、平年（2006-2015 年の平均値、12,661t）を 26t 下回った（図 1）（表 1）。

定置網の漁獲量は 7,859t で、平年（6,354t）を上回った。アジ類、カツオ類、トビウオ等は平年を下回り、ブリ類（ハマチ・ツバス銘柄主体）、シイラ、サワラ等は平年を上回った（図 2）（表 2）。

底曳網の漁獲量は 3,215t で、平年（3,845t）を下回った。アカガレイ、ハタハタ、ズワイガニ〔オス〕、ミズガニ等は平年を下回ったが、ズワイガニ〔メス〕、アカエビ等は平年を上回った（図 3）（表 3）。

その他の漁法（釣り、延縄、刺網等）の漁獲量は 1,561t で、平年（2,282t）を下回った。ブリ、マダイ、ヒラメ等は平年を下回り、その中でもスルメイカは大きく平年を下回った（図 4）（表 4）。

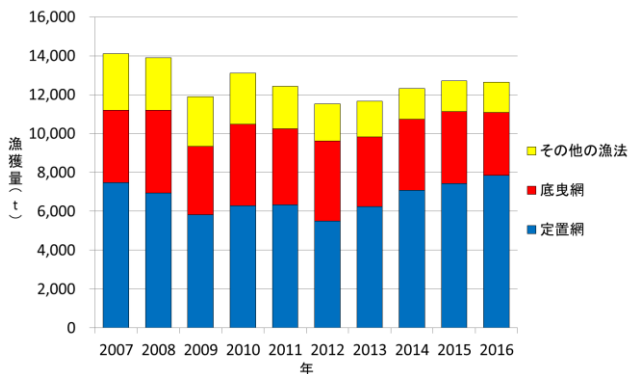


図 1. 漁法別漁獲量

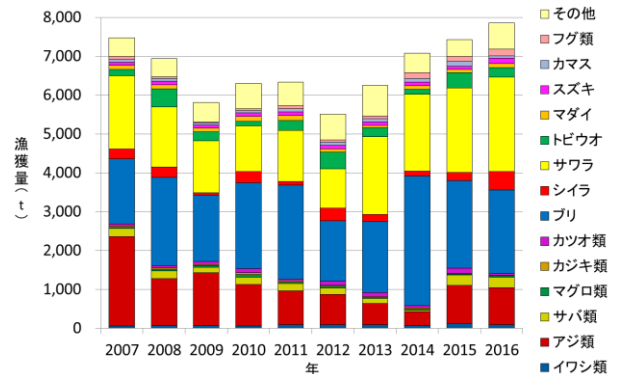


図 2. 定置網の漁獲量

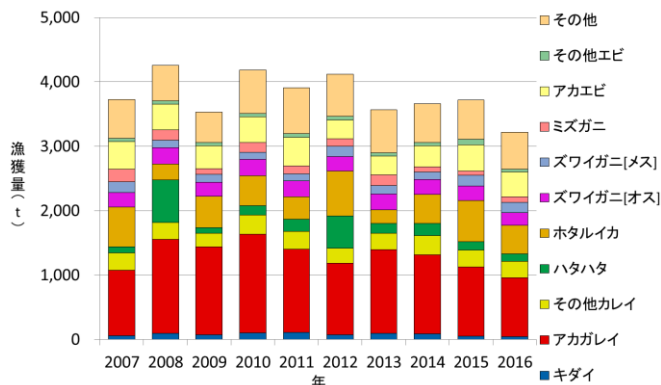


図 3. 底曳網の漁獲量

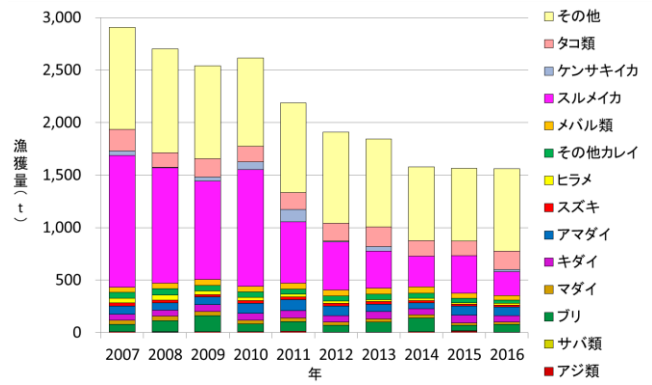


図 4. その他の漁法(釣り、延縄、刺網等)の漁獲量

※ 其他カレイはアカガレイ以外のカレイ類。ズワイガニはオスガニ・メスガニ・ミズガニに分けて集計

(2) 主要魚種の漁獲量の経年変化

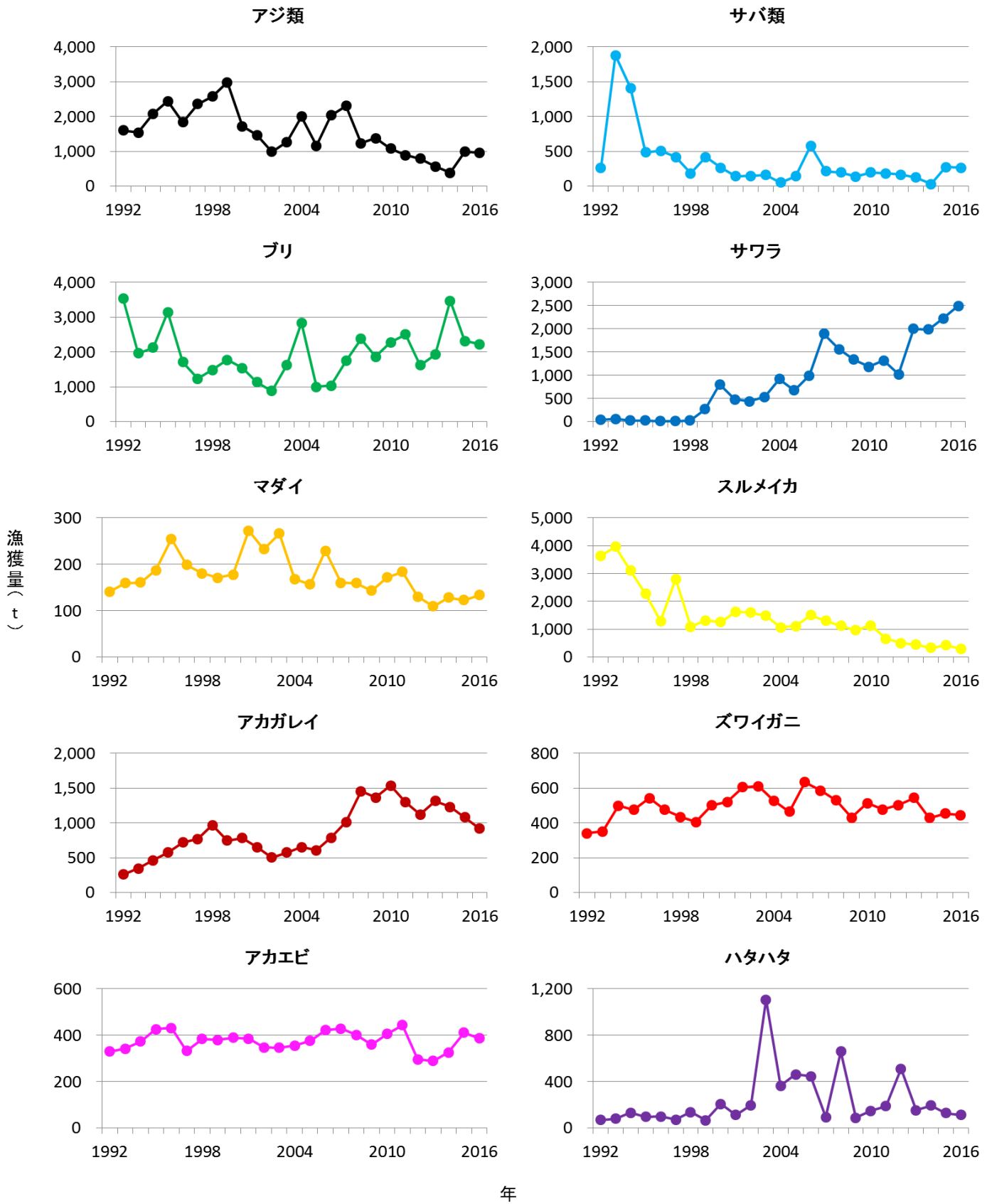


図 5. 主要魚種の漁獲量の経年変化

(3) 2016 年月別漁獲量

表1. 全漁法の漁獲量

	1月	2月	3月	4月	5月	6月	7月	8月	9月	10月	11月	12月	2016年計	10年平均
マイワシ	36	0	6,888	28,728	54	67	572	113	0	0	0	0	36,458	17,943
ウルメイワシ	53	0	189	42	15	0	110	151	1	37	253	0	851	5,612
カタクチイワシ	154	74	749	3,090	3,612	7,709	27,787	4,347	110	0	104	8,698	56,433	60,784
アジ類	33,004	15,282	21,120	66,234	303,790	224,286	80,762	60,187	56,264	28,380	47,248	25,112	961,669	1,163,200
サバ類	12,097	3,817	753	2,522	52,393	77,900	29,278	8,876	8,687	43,790	16,973	6,543	263,627	209,211
マグロ類	690	261	364	637	1,947	4,614	290	437	658	202	915	29,243	40,257	35,404
カジキ類	0	0	3	0	0	872	2,322	2,657	5,216	1,030	34	0	12,134	27,353
カツオ類	4,617	430	0	4	299	173	1,615	2,960	948	865	369	35,257	47,536	79,004
ブリ類	36,505	3,948	17,194	266,861	567,506	245,430	321,919	241,740	96,246	348,561	42,196	35,680	2,223,787	2,112,859
ヒラマサ	2,723	629	274	2,727	3,641	1,950	2,210	6,156	5,119	7,704	7,154	13,788	54,076	50,463
シイラ	268	0	0	0	0	2,703	18,968	241,378	175,132	33,688	7,352	832	480,321	187,306
サワラ類	131,845	58,066	40,404	91,509	34,560	247,729	185,109	175,763	833,091	452,283	51,703	194,156	2,496,217	1,549,866
サケ、マス	129	434	1,052	1,055	264	6	2	0	0	1,512	3,086	69	7,610	13,500
トビウオ	0	0	0	0	51,640	154,077	42,603	708	4	0	0	0	249,032	283,457
マダイ	5,176	1,422	4,670	25,779	14,270	6,013	11,272	4,093	6,150	11,004	14,758	29,003	133,610	153,631
キダイ	4,368	3,326	3,773	5,723	5,225	4,737	5,667	12,359	18,132	25,122	8,006	8,339	104,777	141,633
アマダイ	3,935	2,795	3,179	4,637	6,064	2,943	2,678	27,261	5,451	11,025	9,197	7,385	86,548	87,581
スズキ	45,154	4,216	17,225	21,933	23,729	25,536	13,531	4,050	2,182	3,862	7,009	12,699	181,124	123,737
ヒラメ	3,021	3,934	8,562	12,422	6,699	1,743	2,330	994	1,109	2,892	5,636	6,696	56,036	60,070
アカガレイ	81,533	205,133	185,856	61,453	100,455	16,030	32	76	83,380	56,534	65,699	61,453	917,634	1,219,887
その他カレイ	25,916	34,065	64,243	38,264	27,210	5,007	1,054	787	25,428	26,356	18,615	21,913	288,859	323,107
フグ類	741	681	2,906	83,228	102,853	2,190	556	328	4,091	3,344	2,020	1,358	204,294	78,705
アナゴ	967	1,560	6,739	4,066	1,875	255	222	118	5,156	6,668	2,469	1,425	31,520	41,775
ハタハタ	2,537	55,095	39,995	3,850	5,447	45	1,784	1,004	277	104	73	1,113	111,326	260,563
メバル類	1,178	3,883	14,903	6,619	3,824	3,374	3,162	2,325	4,334	5,063	2,098	2,180	52,944	64,877
キス類	25	8	164	46	918	615	676	581	12,102	14,821	4,219	16	34,190	43,331
スルメイカ	12,961	5,157	6,274	21,527	84,538	127,725	22,505	2,291	4,000	5,043	574	490	293,084	837,285
アオリイカ	482	87	17	59	515	255	110	720	11,753	11,986	15,070	4,066	45,121	74,257
ケンサキイカ	211	54	279	1,904	5,862	32,617	40,270	20,567	6,798	1,240	386	535	110,724	86,931
ヤリイカ	14,901	9,041	14,673	6,316	628	7	1	0	3,538	2,621	1,273	3,711	56,710	42,282
ソデイカ	472	30	0	0	2	0	195	777	13,246	12,977	11,315	7,007	46,020	74,436
ホタルイカ	0	5	108,488	146,427	190,315	0	0	0	0	0	0	0	445,235	477,875
タコ類	9,393	12,329	14,417	16,016	35,176	43,483	48,213	14,871	10,140	13,366	6,062	9,859	233,325	230,870
ズワイガニ[オス]	23,951	31,956	22,816	0	0	0	0	0	0	0	64,145	52,064	194,932	231,525
ズワイガニ[メス]	0	0	0	0	0	0	0	0	0	0	132,405	30,035	162,440	140,143
ミスガニ	0	41,691	45,315	0	0	0	0	0	0	0	0	0	87,007	138,423
アカエビ	6,506	1,481	14,562	31,234	69,645	34,284	22,639	15,590	91,066	55,942	27,052	16,334	386,336	378,116
その他	52,322	73,208	131,023	106,458	93,535	79,761	198,630	114,279	104,990	150,789	192,166	143,922	1,441,085	1,553,687
合計	517,872	574,096	799,070	1,061,368	1,798,506	1,354,137	1,089,074	968,545	1,594,799	1,338,810	767,634	770,977	12,634,889	12,660,685

表2. 定置網による漁獲量

	1月	2月	3月	4月	5月	6月	7月	8月	9月	10月	11月	12月	2016年計	10年平均
マイワシ	36	0	6,888	28,728	54	67	572	113	0	0	0	0	36,458	17,798
ウルメイワシ	53	0	189	14	15	0	110	143	1	37	253	0	815	5,563
カタクチイワシ	154	74	749	3,090	3,612	7,709	27,787	4,347	0	0	104	8,698	56,323	60,447
アジ類	32,709	15,234	20,717	65,702	303,371	223,983	80,561	60,073	55,746	27,472	47,064	24,918	957,550	1,150,841
サバ類	12,051	3,810	674	2,446	52,283	77,249	27,930	8,827	8,565	43,708	16,815	6,465	260,822	206,470
マグロ類	690	240	348	637	1,947	4,611	283	425	620	202	915	29,222	40,139	35,181
カジキ類	0	0	0	0	0	872	2,179	2,014	3,598	670	14	0	9,347	26,929
カツオ類	4,493	419	0	4	299	173	1,609	2,960	943	865	369	35,126	47,260	78,757
ブリ類	25,909	1,743	4,823	236,226	560,990	243,459	320,684	241,431	95,525	347,910	39,021	31,817	2,149,538	2,021,226
ヒラマサ	2,709	623	274	2,264	3,502	1,903	2,020	5,938	3,323	6,736	6,916	13,696	49,902	49,425
シイラ	268	0	0	0	0	2,703	18,968	241,345	175,071	33,668	7,352	832	480,207	187,131
サワラ類	124,391	39,912	31,310	88,500	32,364	239,330	173,648	174,268	831,604	451,102	51,382	188,698	2,426,509	1,542,711
サケ、マス	99	357	751	962	254	6	2	0	0	1,509	3,086	68	7,095	13,201
トビウオ	0	0	0	0	50,824	148,222	41,200	703	4	0	0	0	240,953	281,260
マダイ	4,244	374	344	21,054	10,981	3,952	10,401	3,226	3,939	7,138	11,241	24,647	101,539	103,430
スズキ	44,201	2,183	4,472	17,589	21,106	19,634	11,054	3,574	2,015	3,605	6,637	10,761	146,831	91,885
ヒラメ	992	361	209	1,255	1,782	975	2,097	844	631	1,053	3,883	3,875	17,957	14,918
カマス	712	30	2	55	1,714	9,398	11,062	9,044	6,558	5,082	3,086	1,376	48,121	76,972
フグ類	454	480	988	63,120	100,777	2,110	546	313	3,766	2,587	1,389	495	177,024	74,437
スルメイカ	33	4	5,325	5,252	22,256	9,119	77	0	4	0	42	23	42,134	39,785
アオリイカ	477	83	16	40	404	217	90	640	10,530	10,758	14,258	3,672	41,184	63,075
ケンサキイカ	211	42	53	873	5,187	26,167	31,802	15,292	6,014	908	280	396	87,224	42,756
ヤリイカ	11,793	5,509	5,155	3,365	130	0	1	0	0	0	14	1,088	27,055	16,766
コウイカ	22	116	875	1,456	2,057	291	39	0	196	290	259	20	5,620	8,685
ソデイカ	472	0	0	0	2	0	195	759	2,854	4,577	10,153	6,523	25,536	35,754
その他	10,750	6,197	11,448	20,478	28,838	13,032	18,438	15,257	22,228	56,238	116,621	56,441	375,966	288,399
合計	277,924	77,789	95,611	563,109	1,204,748	1,035,180	783,354	791,535	1,233,738	1,006,114	341,153	448,858	7,859,110	6,533,801

表3. 底曳網による漁獲量

	1月	2月	3月	4月	5月	6月	7月	8月	9月	10月	11月	12月	2016年計	10年平均
ヒラメ	1,519	2,353	4,211	6,299	2,094	21	0	0	286	1,565	640	962	19,950	14,943
アカガレイ	81,522	205,067	185,768	61,405	100,436	16,023	32	76	83,380	56,534	65,699	61,453	917,395	1,216,172
その他カレイ	25,355	29,315	51,107	30,817	25,663	2,118	112	210	25,259	26,297	18,511	21,753	256,517	267,623
アナゴ	724	1,289	4,213	1,876	1,677	6	0	0	5,103	6,609	2,266	1,148	24,912	27,051
ハタハタ	2,521	55,095	39,995	3,850	5,447	45	1,784	1,004	277	104	73	1,113	111,310	259,298
メバル類	273	266	1,022	1,450	875	10	0	0	1,088	2,143	634	656	8,416	9,065
キス類	0	0	145	16	640	0	0	0	11,958	14,689	4,191	8	31,647	40,341
スルメイカ	5	0	0	924	11,815	5	0	0	3,941	3,454	524	217	20,883	14,619
ホタルイカ	0	5	108,488	146,427	190,316	0	0	0	0	0	0	0	445,236	477,832
ズワイガニ[オス]	23,951	31,956	22,816	0	0	0	0	0	0	0	64,145	52,064	194,932	231,525
ズワイガニ[メス]	0	0	0	0	0	0	0	0	0	0	132,403	30,048	162,452	140,143
ミズガニ	0	41,691	45,315	0	0	0	0	0	0	0	0	0	87,007	138,423
アカエビ	6,506	1,481	14,562	31,234	69,645	34,284	22,639	15,590	91,066	55,942	27,052	16,334	386,336	378,103
その他	27,174	35,955	57,374	61,153	38,614	6,230	687	620	80,042	110,476	60,558	68,671	547,555	630,046
合計	169,551	404,474	535,017	345,450	447,224	58,742	25,255	17,500	302,400	277,813	376,696	254,426	3,214,548	3,845,184

表4. その他の漁法(釣り、延縄、刺網等)による漁獲量

	1月	2月	3月	4月	5月	6月	7月	8月	9月	10月	11月	12月	2016年計	10年平均
ブリ類	10,593	2,205	12,346	30,623	6,516	1,971	1,235	309	706	639	3,175	3,859	74,178	91,598
マダイ	527	877	2,693	2,387	2,833	2,005	871	867	1,474	1,026	1,990	1,869	19,418	34,898
キダイ	3,844	3,075	2,831	3,762	4,747	4,703	5,649	12,355	7,302	6,272	4,408	4,994	63,942	63,404
アマダイ	3,884	2,793	3,147	4,327	5,990	2,933	2,677	27,261	4,815	6,621	8,553	7,310	80,312	80,918
スズキ	727	280	1,181	765	2,096	5,902	2,477	476	138	206	253	1,637	16,138	25,125
ヒラメ	509	1,219	4,142	4,868	2,823	747	233	150	192	274	1,114	1,859	18,130	30,209
その他カレイ	472	4,607	12,813	6,761	1,422	2,810	925	570	166	40	61	123	30,771	53,964
アナゴ	146	225	2,501	2,142	132	191	139	65	7	13	68	80	5,709	13,774
メバル類	776	3,446	13,680	5,002	2,717	3,281	3,059	2,258	3,217	2,829	1,353	1,324	42,942	52,518
スルメイカ	12,923	5,154	949	15,352	50,467	118,601	22,428	2,291	55	1,589	8	250	230,067	782,881
ケンサキイカ	0	0	2	195	523	6,442	8,469	5,276	444	87	14	6	21,457	36,130
ヤリイカ	2,208	3,270	9,270	2,708	487	7	0	0	0	3	0	269	18,222	16,967
ソデイカ	0	0	0	0	0	0	0	18	10,392	8,400	1,162	483	20,455	38,551
タコ類	3,979	6,513	7,977	12,049	27,378	42,257	47,561	14,361	3,696	1,145	1,823	3,594	172,333	165,577
その他	29,809	58,171	94,910	61,870	38,404	68,365	184,743	93,253	26,056	25,740	25,804	40,035	747,159	795,186
合計	70,397	91,834	168,442	152,809	146,535	260,215	280,466	159,509	58,661	54,884	49,785	67,693	1,561,231	2,281,700

集計の値である。市場外流通分、自家消費分は含まない。

2. 沿岸地先表面水温

若狭町神子地先

1-4月は、平年並みからやや高めで推移した。5-8月は、平年並みからかなり高めで推移した。9-12月は、やや低めから平年並みで推移した(図6)。

越前町米ノ地先

1-4月は、平年並みからやや高めで推移した。5-8月は平年並みからかなり高めで推移した。9-12月は、かなり低めからやや高めで推移した(図7)。

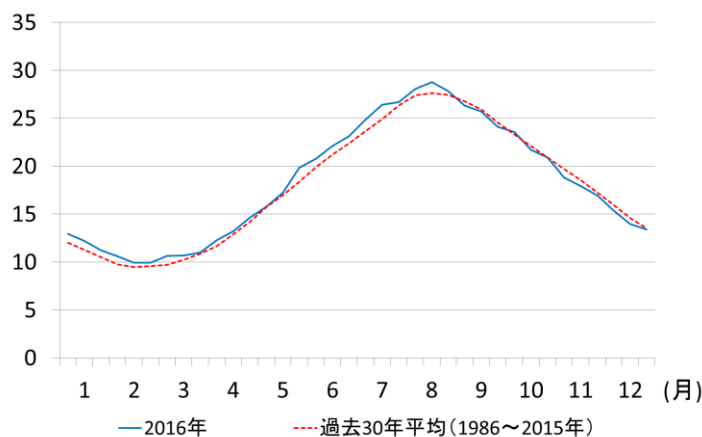


図6. 若狭町神子地先における表面水温の推移

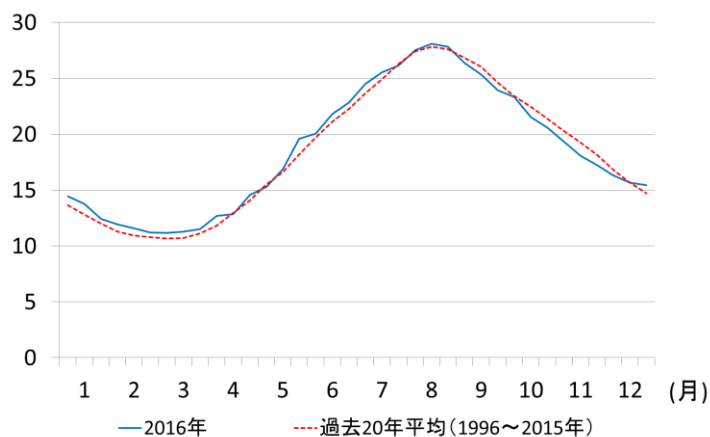


図7. 越前町米ノ地先における表面水温の推移