



2017 年福井県漁海況情報年報

今号の水試だよりは、水産試験場が独自に県内の産地魚市場から収集した漁獲量データ（属地集計）と、県内 2 か所の地先において観測している水温データについて、2017 年の結果をご紹介します。

1. 漁の様様

(1) 漁法別漁獲量および各漁法の漁獲量の推移

2017 年の総漁獲量は 9,740t で、平年（2007-2016 年の平均値 以下同じ 12,625t）を 2,885t 下回った（図 1）（表 1）。

定置網の漁獲量は 5,630t で、平年（6,698t）を下回った。サバ類、シイラ、サワラ等は平年を上回り、アジ類、ブリ類、カマス等は平年を下回った（図 2）（表 2）。

底曳網の漁獲量は 2,900t で、平年（3,786t）を下回った。キス類、アカエビ等は平年を上回ったが、アカガレイ、ハタハタ、ホタルイカ、ズワイガニ〔オス〕、ズワイガニ〔メス〕、ミズガニ等は平年を下回った（図 3）（表 3）。

その他の漁法（釣り 延縄 刺網等）の漁獲量は 1,209t で、平年（2,141t）を下回った。ブリ類、スルメイカ、タコ類等は平年を下回った（図 4）（表 4）。

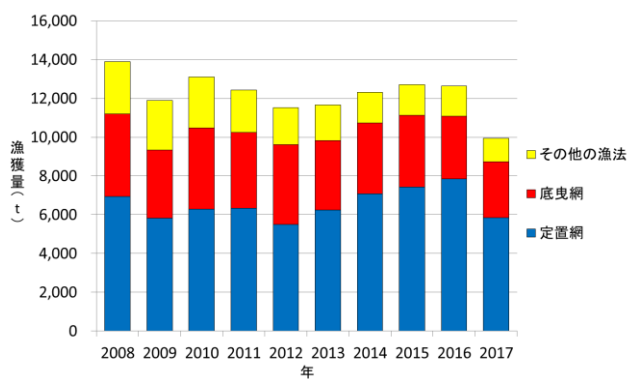


図 1. 漁法別漁獲量

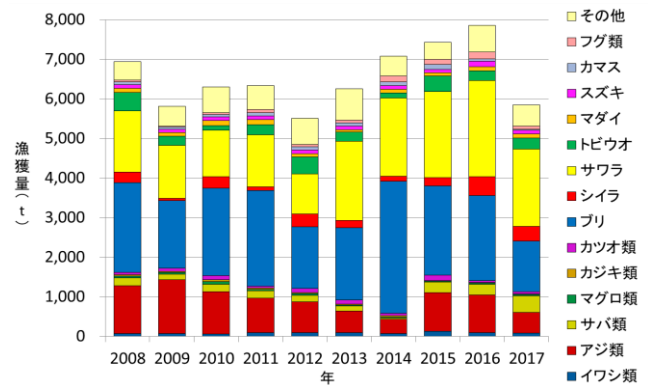


図 2. 定置網の漁獲量

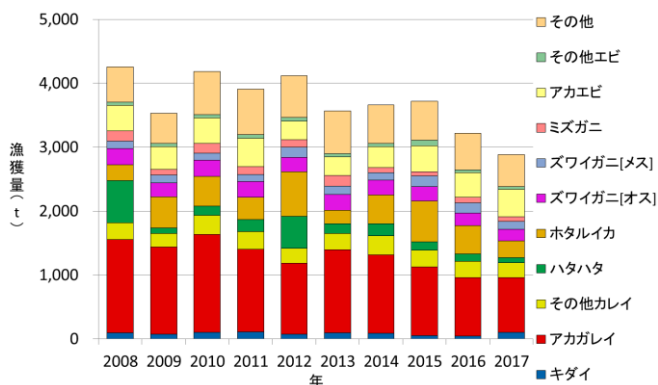


図 3. 底曳網の漁獲量

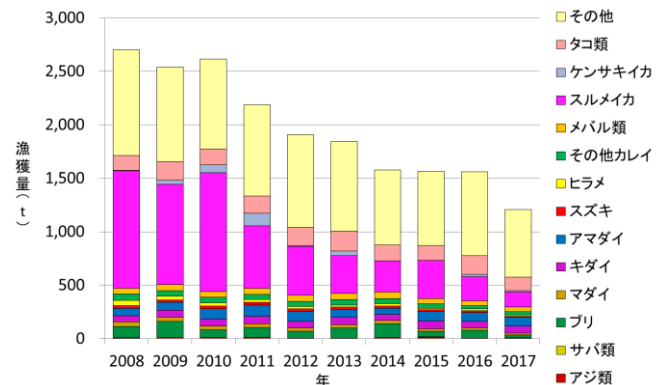


図 4. その他の漁法（釣り 延縄 刺網等）の漁獲量

※その他カレイはアカガレイ以外のカレイ類。ズワイガニはオスガニ・メスガニ・ミズガニに分けて集計

(2) 主要魚種の漁獲量の経年変化

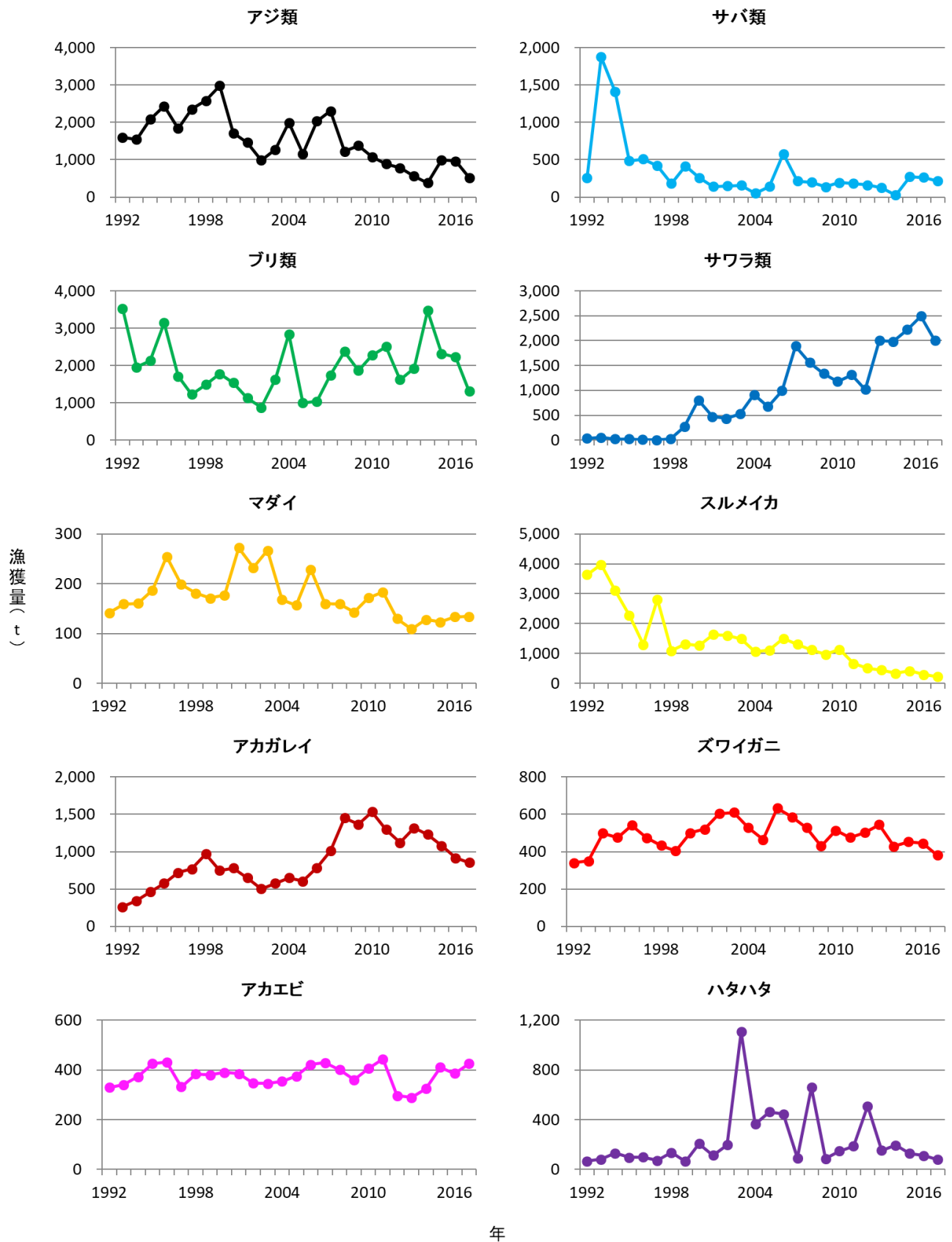


図 5. 主要魚種の漁獲量の経年変化

(3) 2017 年月別漁獲量

表1. 全漁法の漁獲量

	(kg)												2017年計	10年平均
	1月	2月	3月	4月	5月	6月	7月	8月	9月	10月	11月	12月		
マイワシ	18	0	0	63	0	22	568	2,185	1,452	108	391	968	5,774	20,863
ウルメイワシ	0	0	0	473	0	96	485	351	2,394	2,808	18,535	0	25,141	5,592
カタクチイワシ	793	40	125	816	5,964	10,075	16,507	10,448	2,418	120	547	5,586	53,440	55,861
アジ類	14,889	3,410	2,289	13,065	156,810	110,303	65,127	22,348	58,007	30,035	28,822	19,781	524,886	1,056,215
サバ類	772	422	450	40,435	10,764	50,060	73,207	10,087	4,690	20,637	1,856	703	214,082	177,690
マグロ類	8,050	3,343	6,651	1,355	675	7,354	927	266	570	1,098	806	553	31,647	38,061
カジキ類	0	0	0	0	160	2,162	2,992	2,030	7,631	1,403	279	0	16,657	26,893
カツオ類	233	9	0	8	67	521	390	1,841	4,470	6,610	20,855	17,154	52,156	80,447
ブリ類	14,176	3,869	3,318	181,742	337,588	100,185	217,047	65,239	60,160	167,373	90,818	70,990	1,312,505	2,231,681
ヒラマサ	2,408	120	75	1,538	6,209	1,224	2,032	712	1,166	2,446	1,070	1,993	20,995	48,842
シイラ	40	0	0	0	265	136	11,667	87,755	142,778	113,974	2,105	7,410	366,131	228,174
サワラ類	155,824	21,770	54,829	62,015	76,282	316,034	349,067	155,620	453,275	180,554	67,026	108,603	2,000,900	1,700,221
サケ、マス	35	137	803	777	553	32	2	5	4	728	3,283	106	6,466	11,741
トビウオ	0	0	0	0	70,697	176,215	47,560	582	55	3	0	0	295,112	266,086
マダイ	4,581	791	3,813	18,978	26,524	10,754	11,741	6,572	7,167	11,849	20,887	10,518	134,176	144,102
キダイ	3,127	1,842	8,282	4,143	12,992	6,640	5,409	19,069	20,942	48,021	23,351	11,194	165,011	142,869
アマダイ	2,407	1,852	5,592	3,820	7,890	4,166	3,736	28,559	5,099	8,523	11,235	5,503	88,380	86,942
スズキ	29,055	5,463	10,229	11,181	12,294	14,147	9,943	3,779	1,805	3,007	6,250	7,023	114,177	128,450
ヒラメ	5,429	4,046	5,587	5,853	7,879	2,178	1,590	802	811	1,649	3,604	5,067	44,496	59,002
アカガレイ	121,211	172,513	176,288	87,115	97,159	902	52	76	65,416	51,550	48,206	37,230	857,719	1,232,927
その他カレイ	16,976	28,232	62,551	59,459	32,388	2,690	1,416	601	19,446	20,907	9,347	19,929	273,942	314,030
フグ類	733	953	2,068	24,457	30,741	10,125	498	610	7,352	6,343	2,782	1,082	87,743	93,449
アナゴ	546	479	1,294	2,065	1,427	4,345	927	510	4,040	4,861	3,211	995	24,700	39,935
ハタハタ	2,405	15,219	46,497	8,778	3,710	40	1,522	945	445	114	13	138	79,826	227,248
メバル類	1,912	3,475	17,582	5,065	3,771	3,706	2,575	2,300	5,866	5,093	2,119	1,517	54,981	64,648
キス類	36	48	87	149	1,016	603	247	69	13,743	41,495	786	1,051	59,329	44,973
スルメイカ	131	15	2,011	40,187	74,494	48,567	31,645	6,363	6,861	6,194	181	643	217,293	716,414
アオリイカ	428	34	27	240	2,396	1,856	448	434	6,980	9,169	5,289	1,277	28,577	69,499
ケンサキイカ	1,475	1,067	931	5,903	32,066	38,138	23,655	3,378	5,398	3,761	1,122	285	117,179	89,249
ヤリイカ	8,005	6,878	1,680	341	85	0	8	0	661	1,397	417	816	20,288	45,250
ソデイカ	834	0	0	0	0	3	42	1,319	8,321	3,095	4,720	6,115	24,449	70,748
ホタルイカ	0	15	89,929	140,252	31,216	0	0	0	0	0	0	0	261,413	460,445
その他イカ	1,370	671	431	3,535	2,233	1,146	207	19	153	143	39	77	10,022	12,172
タコ類	6,054	7,210	11,615	11,766	31,727	32,581	36,831	8,570	5,494	8,100	3,757	6,041	169,747	229,878
ズワイガニ[オス]	25,650	25,290	29,505	0	0	0	0	0	0	0	65,613	38,758	184,815	230,535
ズワイガニ[メス]	0	0	0	0	0	0	0	0	0	0	102,762	19,291	122,053	137,033
ミスガニ	0	40,481	35,751	0	0	0	0	0	0	0	0	0	76,231	122,577
アカエビ	9,115	1,440	15,138	33,419	81,482	38,368	28,119	14,707	79,564	81,617	28,032	14,853	425,853	374,604
その他	3,018	5,245	3,968	3,583	7,895	3,067	736	170	4,730	5,131	5,576	3,810	46,930	1,321,435
合計	497,561	407,025	699,722	863,411	1,270,875	1,073,453	1,095,656	554,555	1,107,607	979,817	689,157	501,070	9,739,906	12,625,195

表2. 定置網による漁獲量

	(kg)												2017年計	10年平均
	1月	2月	3月	4月	5月	6月	7月	8月	9月	10月	11月	12月		
マイワシ	18	0	0	14	0	22	568	2,185	1,452	108	391	956	5,713	20,722
ウルメイワシ	0	0	0	473	0	96	485	351	2,384	2,808	18,535	0	25,131	5,560
カタクチイワシ	793	40	125	816	5,964	10,075	16,507	10,448	2,418	120	547	5,441	53,295	55,530
アジ類	14,688	3,397	1,844	11,153	156,580	110,056	64,988	22,235	57,548	28,259	26,764	18,917	516,427	1,045,730
サバ類	144	27	315	39,872	9,846	47,581	73,140	10,012	4,635	20,515	1,745	417	208,248	175,939
マグロ類	8,050	3,335	6,647	1,344	672	7,344	927	266	570	1,088	806	553	31,602	37,853
カジキ類	0	0	0	0	160	2,162	2,437	1,120	3,520	683	271	0	10,352	26,190
カツオ類	233	9	0	8	67	521	390	1,837	4,468	6,610	20,838	17,152	52,131	80,185
ブリ類	12,491	740	433	171,711	335,009	99,148	216,847	64,744	60,114	167,107	90,198	68,833	1,287,374	2,140,616
ヒラマサ	2,391	119	36	1,307	6,009	1,048	1,857	629	818	2,146	1,013	1,924	19,297	47,438
シイラ	40	0	0	0	265	136	11,667	87,747	142,750	113,982	2,105	7,410	366,103	227,998
サワラ類	149,912	21,332	51,366	56,538	71,658	307,615	339,085	155,552	452,269	179,439	66,675	107,241	1,958,681	1,687,297
サケ、マス	35	104	668	668	533	32	2	5	4	719	2,844	65	5,678	11,415
トビウオ	0	0	0	0	68,692	166,183	44,934	575	55	3	0	0	280,442	263,189
マダイ	3,383	114	344	13,523	20,907	9,156	10,815	5,786	3,828	6,773	16,445	7,057	98,130	97,121
スズキ	28,195	4,140	5,452	7,553	10,635	11,971	8,465	3,618	1,696	2,816	5,805	6,175	96,520	96,651
ヒラメ	3,006	369	180	789	2,796	1,101	1,472	657	350	382	2,123	2,671	15,897	15,506
カマス	7	0	0	0	776	1,892	1,721	2,263	5,327	6,979	2,202	626	21,793	74,840
フグ類	569	613	896	20,751	28,657	9,854	459	602	7,264	6,104	2,556	613	78,938	86,812
スルメイカ	81	13	1,897	35,018	25,689	7,516	102	1	12	12	42	23	70,407	33,036
アオリイカ	408	26	11	87	1,939	1,427	379	317	5,768	7,830	4,827	994	24,012	59,692
ケンサキイカ	1,366	993	144	3,174	27,967	35,218	21,805	2,743	3,134	671	198	43	97,456	46,351
ヤリイカ	6,938	4,851	920	251	75	0	0	0	5	4	0	133	13,177	18,612
コウイカ	21	48	421	1,641	2,834	334	20	3	288	238	136	17	6,001	8,609
ソデイカ	770	0	0	0	0	3	42	253	458	960	4,662	5,834	12,982	35,131
その他イカ	1,354	632	374	380	1,704	899	144	19	29	7	6	31	5,579	9,571
その他	15,418	7,291	6,773	18,621	35,153	17,386	23,235	17,880	21,018	41,143	41,885	23,793	269,596	256,891
合計	250,310	48,192	78,845	385,693	814,584	848,775	842,493	391,849	782,181	597,504	313,620	276,918	5,630,963	6,697,798

表3. 底曳網による漁獲量

	(kg)												2017年計	10年平均
	1月	2月	3月	4月	5月	6月	7月	8月	9月	10月	11月	12月		
ヒラメ	850	2,626	2,968	2,414	1,785	5	0	0	318	979	943	874	13,761	15,666
アカガレイ	121,205	172,469	176,243	87,087	97,147	902	52	76	65,416	51,550	48,206	37,230	857,584	1,229,268
その他カレイ	16,095	24,173	52,520	50,418	29,529	331	312	188	19,321	20,850	9,249	19,769	242,754	262,625
アナゴ	234	408	1,178	1,626	718	6	0	0	3,865	4,705	2,942	641	16,322	26,608
ハタハタ	2,405	15,219	46,497	8,778	3,710	40	1,522	945	418	83	13	133	79,763	225,982
メバル類	363	281	902	1,328	1,080	57	0	0	1,389	1,955	649	326	8,330	9,187
キス類	8	45	85	136	977	385	0	0	13,714	41,465	771	991	58,576	42,043
スルメイカ	5	0	0	38	582	63	0	0	2,924	4,763	139	18	8,533	15,582
ホタルイカ	0	15	89,929	140,252	31,216	0	0	0	0	0	0	0	261,413	460,402
その他イカ	9	17	41	3,085	251	0	0	0	124	136	33	40	3,735	2,162
タコ類	3,913	2,535	4,604	2,877	10,923	218	0	0	3,318	6,866	2,267	2,741	40,261	60,316
ズワイガニ[オス]	25,650	25,290	29,505	0	0	0	0	0	0	0	65,613	38,758	184,815	230,535
ズワイガニ[メス]	0	0	0	0	0	0	0	0	0	0	102,762	19,291	122,053	137,034
ミスガニ	0	40,481	35,751	0	0	0	0	0	0	0	0	0	76,231	122,577
アカエビ	9,115	1,440	15,138	33,419	81,482	38,368	28,119	14,707	79,564	81,617	28,032	14,853	425,853	374,591
その他	27,016	29,939	41,803	38,764	54,174	5,735	183	271	70,456	114,406	68,093	49,036	499,875	356,023
合計	206,866	314,938	497,163	370,222	313,575	46,109	30,188	16,187	260,826	329,375	329,711	184,701	2,899,861	3,786,320

表4. その他の漁法(釣り、延縄、刺網等)による漁獲量

	(kg)												2017年計	10年平均
	1月	2月	3月	4月	5月	6月	7月	8月	9月	10月	11月	12月		
ブリ類	1,685	3,121	2,877	10,031	2,580	1,037	201	495	44	263	619	2,157	25,110	91,025
マダイ	722	408	2,393	3,964	4,549	1,508	926	787	1,430	1,256	1,488	831	20,262	31,707
チダイ	0	38	141	117	50	15	12	35	12	24	0	0	444	513
キダイ	1,819	1,375	3,892	1,642	4,736	5,373	5,395	19,058	4,878	5,341	5,925	4,231	63,665	64,443
アマダイ	2,369	1,848	5,563	3,744	7,701	4,135	3,735	28,557	3,882	5,254	9,388	5,228	81,404	80,437
スズキ	660	760	1,055	1,122	1,347	2,177	1,479	162	80	153	369	670	10,034	23,717
ヒラメ	1,573	1,051	2,440	2,650	3,297	1,073	118	145	143	289	538	1,522	14,838	27,830
その他カレイ	696	3,807	9,497	8,624	2,652	2,235	1,057	404	119	50	50	118	29,310	49,907
アナゴ	19	3	69	383	419	4,217	843	366	89	64	103	171	6,746	12,378
メバル類	1,167	2,924	16,363	3,484	2,464	3,517	2,367	2,147	4,441	2,892	1,267	913	43,946	52,439
スルメイカ	45	2	114	5,131	48,223	40,988	31,543	6,361	3,926	1,419	0	602	138,353	667,797
ケンサキイカ	10	31	4	535	2,333	2,908	1,850	635	2,209	2,435	630	199	13,778	35,198
ヤリイカ	831	1,759	720	79	6	0	8	0	0	0	0	84	3,488	17,943
ソデイカ	64	0	0	0	0	0	0	1,066	7,863	2,135	58	281	11,467	35,492
タコ類	1,913	4,502	6,791	8,401	20,208	31,753	36,336	8,412	2,104	1,187	1,370	2,976	125,953	164,871
その他	26,811	22,265	71,795	57,590	42,151	77,633	137,106	77,892	33,380	30,175	24,021	19,467	620,286	708,520
合計	40,385	43,894	123,713	107,496	142,716	178,569	222,975	146,519	64,600	52,938	45,827	39,451	1,209,083	2,141,077

注)漁獲量は福井県漁業協同組合連合会の三国、越廼、敦賀、早瀬(2009年まで)および小浜支所、福井市、越前町および若狭高浜の各漁業協同組合の8地区で電算処理されたものを使用した水産試験場独自の属地集計の値である。市場外流通分、自家消費分は含まない。

2. 沿岸地先表面水温

若狭町神子地先

1-4月は、平年よりやや低め(平年差 $-1.0\sim-0.5^{\circ}\text{C}$)から平年並み(平年差 $\pm 0.5^{\circ}\text{C}$)で推移した。5-8月は、平年並みからかなり高め(平年差 $1.0\sim 1.5^{\circ}\text{C}$)で推移した。9-12月は、平年よりやや低めからかなり低め(平年差 $-1.5\sim-1.0^{\circ}\text{C}$)で推移した(図6)。

越前町米ノ地先

1-4月は、平年並み(平年差 $\pm 0.5^{\circ}\text{C}$)で推移した。5-8月は、平年並みからかなり高め(平年差 $1.0\sim 1.5^{\circ}\text{C}$)で推移した。9-12月は、やや低め(平年差 $-1.0\sim-0.5^{\circ}\text{C}$)からかなり低め(平年差 $-1.5\sim-1.0^{\circ}\text{C}$)で推移した(図7)。

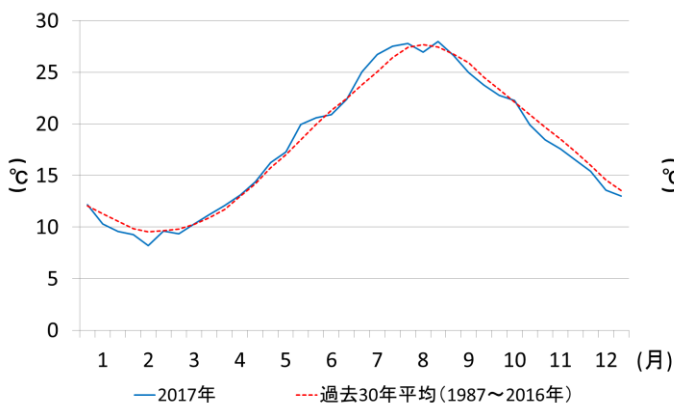


図6. 若狭町神子地先における表面水温の推移

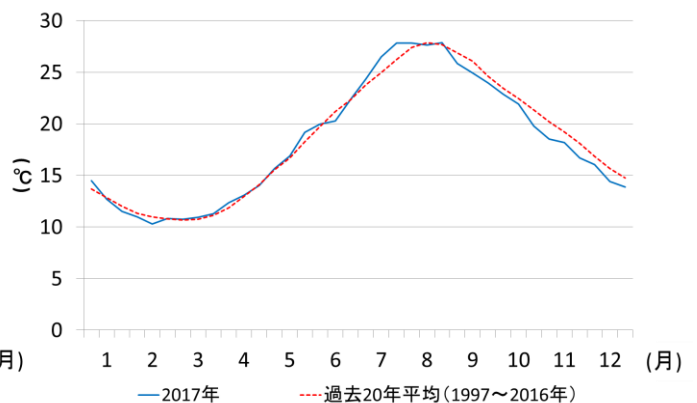


図7. 越前町米ノ地先における表面水温の推移
(漁場環境グループ 山下慎也)