



2018 年福井県漁海況情報年報

1. 漁の様相

(1) 漁法別漁獲量および各漁法の漁獲量の推移

[すべての漁法]

2018 年の総漁獲量は 9,992 t で、平年（2008-2017 年の平均値 以下同じ：12,189 t）を 2,197 t 下回った（図 1、表 1）。

[定置網]

漁獲量は 5,724 t で、平年（6,514 t）を 790 t 下回った。イワシ類、シイラ、サワラ等は平年を上回り、アジ類、ブリ類、カマス等は平年を下回った（図 2、表 2）。

[底曳網]

漁獲量は 3,181 t で、平年（3,704 t）を 523 t 下回った。アカエビは平年を上回ったが、アカガレイ、ハタハタ、ミズガニ等は平年を下回った（図 3、表 3）。また、ズワイガニ[オス]、ズワイガニ[メス]についてはどちらも平年並みであった。

[その他の漁法（釣り、延縄、刺網等）]

漁獲量は 1,087 t で、平年（1,971 t）を 884 t 下回った。トビウオ、アナゴは平年を上回ったが、アマダイ、スルメイカ、タコ類等は平年を下回った（図 4、表 4）。

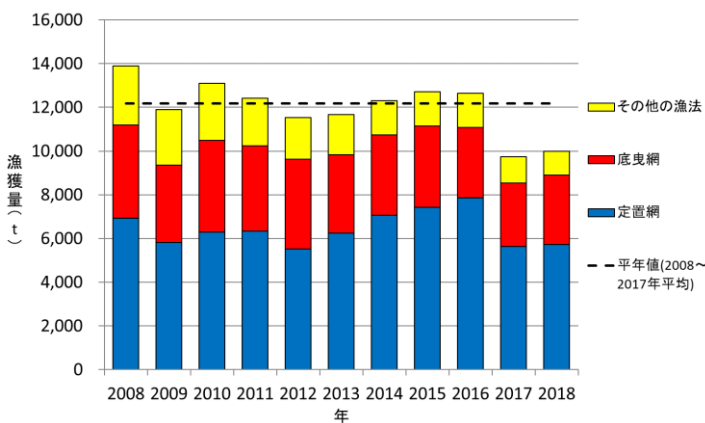


図 1 漁法別漁獲量

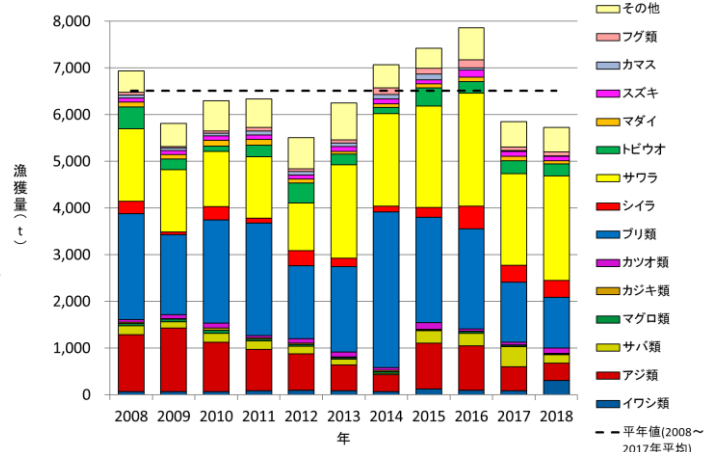


図 2 定置網の漁獲量

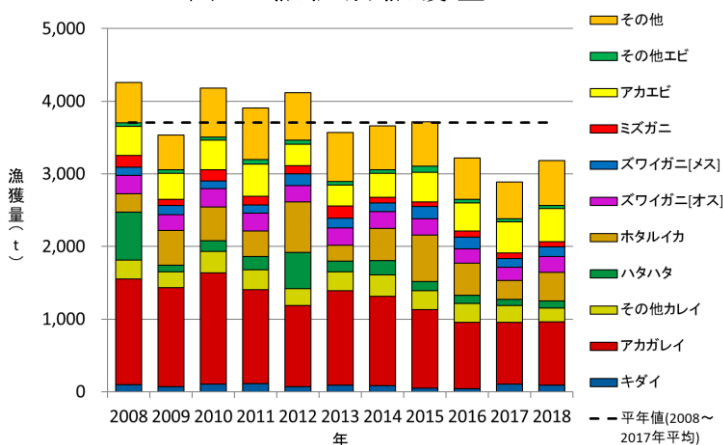


図 3 底曳網の漁獲量

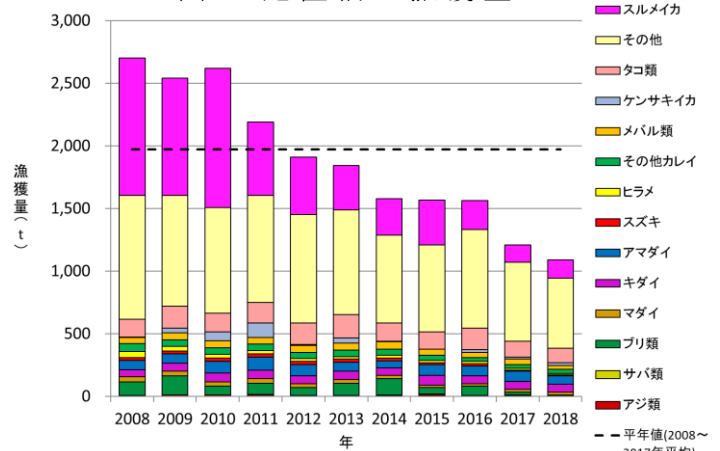


図 4 その他の漁法（釣り、延縄、刺網等）の漁獲量

※その他カレイはアカガレイ以外のカレイ類、ズワイガニはオスガニ・メスガニ・ミズガニに分けて集計

表 1 全漁法の漁獲量

	1月	2月	3月	4月	5月	6月	7月	8月	9月	10月	11月	12月	2018年計	2017年計	10年平均
マイワシ	3	888	247,309	6,505	404	2,710	2,982	1,589	1,756	0	13	0	264,160	5,774	21,075
ウルメイワシ	0	0	0	6	204	18	0	77	60	25	4,809	300	5,498	25,141	7,773
カタクチイワシ	227	241	4,198	3,320	8,088	7,963	6,152	3,176	569	0	0	3,027	36,959	53,440	55,995
アジ類	11,507	2,374	10,524	44,231	60,550	88,557	56,755	15,836	18,899	23,371	29,071	12,760	374,436	524,886	877,836
サバ類	199	169	1,930	363	5,087	27,765	27,737	29,445	17,711	58,807	10,829	7,997	188,038	214,082	177,474
マグロ類	76	139	226	57	1,024	390	11,182	57	309	76	420	2,127	16,082	31,647	39,134
カジキ類	0	0	0	0	242	553	2,457	2,060	6,332	1,678	239	16	13,577	16,657	24,461
カツオ類	43	0	3	5	2,879	2,746	6,316	1,360	1,278	584	35,965	62,258	113,438	52,156	80,383
ブリ類	15,527	2,411	926	34,433	420,477	203,216	158,967	95,826	57,835	37,807	13,015	50,121	1,090,561	1,312,505	2,188,299
ヒラマサ	140	10	47	326	1,379	7,973	15,553	12,093	7,806	7,446	21,155	49,893	123,823	20,995	49,141
シイラ	0	0	0	0	5	242	6,993	117,301	87,217	17,396	17,999	118,775	365,928	366,131	239,132
サワラ	30,355	16,087	152,099	53,704	36,365	265,485	181,407	37,860	665,273	340,799	136,392	328,316	2,244,144	2,000,900	1,711,698
サケ、マス	25	107	322	531	266	21	0	0	2	1,176	1,262	46	3,758	6,466	11,503
トビウオ	0	0	0	10	64,431	161,386	42,798	223	0	0	0	0	268,847	295,112	279,339
マダイ	4,071	1,113	4,271	20,298	17,167	13,162	13,782	6,165	3,846	8,000	6,274	8,867	107,017	134,176	141,535
キダイ	7,651	2,003	3,165	9,145	8,552	7,807	6,406	15,212	21,219	47,083	13,907	12,606	154,756	165,011	147,954
その他タイ	3,746	799	808	1,076	2,804	3,928	2,468	1,692	1,085	4,306	6,062	4,539	33,313	42,930	20,611
クロダイ	305	187	219	1,095	2,670	1,588	1,015	378	266	314	216	106	8,357	11,488	9,153
アマダイ	2,842	1,990	1,755	4,152	5,474	3,359	3,548	20,075	5,017	8,927	6,587	7,932	71,658	88,380	87,451
スズキ	11,860	6,935	7,120	6,718	10,306	10,037	10,252	5,434	5,998	3,699	6,633	4,879	89,870	114,177	127,628
ヒラメ	3,564	2,828	4,820	13,386	4,664	1,174	1,306	722	412	1,525	1,261	3,731	39,393	44,496	56,201
アカガレイ	95,503	223,101	106,322	59,927	97,290	3,277	36	172	80,668	46,390	92,928	66,609	872,222	857,719	1,217,551
その他カレイ	15,611	24,879	42,650	44,403	24,128	2,409	802	570	25,574	16,351	15,396	9,240	222,013	273,942	308,278
カマス	186	2	569	1,805	2,123	3,346	3,995	2,943	2,884	11,097	6,049	12,514	47,515	35,829	91,119
フグ類	1,636	1,337	4,136	76,777	19,716	6,398	437	128	1,554	3,551	1,671	2,524	119,865	87,743	93,897
アナゴ	1,089	778	6,096	8,040	4,558	3,165	670	247	8,102	9,125	2,375	1,329	45,572	24,700	38,117
ハタハタ	695	34,586	52,661	9,122	2,928	50	280	945	672	196	11	189	102,335	79,826	225,967
サヨリ	1	4	10	2,906	52	17	1	0	0	0	0	0	2,992	1,550	7,534
メバル類	1,615	3,866	9,312	8,825	4,480	2,569	1,646	1,720	1,912	3,254	1,559	1,080	41,837	54,981	64,067
キス類	1,257	508	808	109	3,294	1,637	533	98	28,697	18,153	1,596	561	57,252	59,329	43,965
スルメイカ	171	143	179	1,430	87,082	41,824	22,072	2,093	2,253	3,847	2,877	972	164,943	217,293	608,236
アオリイカ	143	12	70	135	1,987	444	206	75	314	6,411	18,052	8,967	36,816	28,577	64,570
ケンサキイカ	195	21	393	799	5,573	10,491	13,210	12,030	6,692	6,049	12,999	4,466	72,919	117,179	91,971
ヤリイカ	1,730	2,573	4,433	7,024	512	0	0	1,415	1,235	1,650	437	21,010	20,288	39,902	39,902
ヨシカ	91	25	704	1,906	3,377	346	76	9	176	274	153	58	7,194	13,680	18,354
ソデイカ	147	0	0	0	4	75	248	4,933	9,221	18,458	47,503	80,587	24,449	63,356	63,356
ホタルイカ	0	0	12,315	270,953	108,824	0	0	0	0	0	0	0	392,092	261,413	424,501
その他イカ	438	1,839	576	942	2,537	5,563	3,614	449	76	185	27	33	16,278	10,022	12,850
タコ類	6,606	6,303	8,085	12,824	26,306	27,925	29,641	6,980	7,433	6,166	7,820	10,619	156,708	169,747	218,631
ズワイガニ[オス]	34,445	39,304	22,212	0	0	0	0	0	0	0	84,663	36,300	216,924	184,815	226,523
ズワイガニ[メス]	0	0	0	0	0	0	0	0	0	0	118,370	16,408	134,778	122,053	132,997
ミズガニ	0	43,827	24,913	0	0	0	0	0	0	0	0	0	68,740	76,231	110,304
アカエビ	5,306	1,779	14,081	52,818	66,304	40,408	24,271	18,105	72,143	97,428	31,048	31,686	455,378	425,853	374,320
その他エビ	3,871	3,833	3,406	5,670	5,640	2,419	304	243	4,121	4,334	7,269	5,396	46,507	46,930	57,062
その他	60,269	66,872	94,947	77,298	72,645	48,500	113,627	80,677	90,260	102,315	118,136	70,368	995,915	1,019,204	1,300,693
合計	323,147	493,875	848,619	843,075	1,192,394	1,010,875	773,571	494,311	1,242,769	908,600	855,215	1,005,554	9,992,005	9,739,906	12,188,542

表 2 定置網の漁獲量

	1月	2月	3月	4月	5月	6月	7月	8月	9月	10月	11月	12月	2018年計	2017年計	10年平均
マイワシ	3	692	246,585	6,402	404	2,710	2,982	1,589	1,756	0	13	0	263,138	5,725	20,940
ウルメイワシ	0	0	0	0	204	2	0	77	54	25	4,809	300	5,470	25,131	7,740
カタクチイワシ	227	241	4,198	3,320	8,088	7,963	6,152	3,176	569	0	0	3,027	36,959	53,440	55,669
アジ類	11,438	2,226	9,693	43,349	60,041	88,245	56,550	15,668	17,692	22,401	28,778	12,639	368,719	519,099	868,013
サバ類	21	54	1,061	245	5,047	27,739	27,702	29,049	17,562	58,764	10,774	7,917	185,934	208,512	175,383
マグロ類	76	139	226	57	1,024	390	11,182	57	300	76	269	2,124	15,919	31,602	38,956
カジキ類	0	0	0	0	242	553	2,441	1,952	6,283	1,592	235	16	13,315	10,352	23,128
カツオ類	43	0	3	5	2,823	2,763	6,314	1,333	1,277	579	35,965	61,924	113,028	52,131	80,122
ブリ類	15,527	2,411	842	31,986	419,642	202,795	158,752	95,820	57,734	37,805	12,891	49,941	1,086,145	1,290,010	2,101,725
(ワラサ)	8,551	1,183	61	16,814	213,247	78,722	18,231	412	82	264	1,315	12,920	351,801	411,508	247,998
(ハマチ)	201	360	640	14,782	182,281	80,667	48,955	121	292	2,358	4,893	8,824	344,374	108,732	166,416
(ツバス)	825	17	115	163	8,283	10,632	14,464	38,794	2,469	3,107	1,860	237	80,964	232,174	385,651
(アオコ)	5,924	852	16	211	15,625	32,697	73,578	34,800	35,785	19,800	4,130	27,961	251,378	409,516	1,242,803
シイラ	26	0	11	16	206	78	3,524	21,693	19,106	12,276	693	0	57,627	128,079	58,594
ヒラマサ	130	10	24	284	1,286	7,633	15,124	11,296	7,166	6,336	20,964	49,730	119,983	19,297	47,591
サワラ	30,342	15,952	151,487	53,387	36,063	265,113	181,265	37,857	665,273	340,799	136,389	328,314	2,242,242	1,960,371	1,694,917
サケ、マス	24	94	212	503	252	18	0	0	2	1,072	991	46	3,214	5,678	11,112
トビウオ	0	0	0	10	63,148	153,859	41,405	223	0	0	0	0	258,644	280,442	275,081
マダイ	1,082	68	234	11,000	12,510	10,650	12,593	5,226	1,688	3,498	3,317	4,715	66,580	98,130	96,731
その他タイ	698	394	140	408	2,397	3,667	2,375	1,549	920	1,930	4,213	885	19,578	32,105	13,199
スズキ	11,147	6,436	1,247	4,470	9,406	8,173	7,982	5,141	5,518	3,504	6,559	4,301	73,884	96,520	97,778
ヒラメ	1,161	235	67	660	1,373	724	1,162	682	177	201	526	1,388	8,356	15,897	15,537
カマス	23	0	194	1,061	1,422	2,188	2,061	162	2,801	2,604	986	367	13,870	21,793	70,426
フグ類	736	534	793	59,972	14,254	6,305	414	126	1,462	2,846	976	201	88,619	78,938	86,614
スルメイカ	171	128	40	460	4,692	3,397	450	53	6	7	363	27	9,792	70,407	36,881
アオリイカ	134	0	10	49	1,740	248	180	62	314	5,602	17,242	8,193	33,774	24,012	55,933
ケンサキイカ	19	2	32	255	4,590	8,882	11,209	9,210	3,767	1,597	3,031	1,560	44,154	97,456	52,189
ヤリイカ	1,289	2,019	1,073	1,621	101	0	0	0	0	7	0	10	6,120	13,177	16,883
ソデイカ	147	0	0	0	4	73	137	125	1,904	9,892	43,797	56,079	12,982	33,069	33,069
その他イカ	367	1,759	294	572	1,180	4,273	3,341	447	12	1	2	1			

表 3 底曳網の漁獲量

													(kg)		
	1月	2月	3月	4月	5月	6月	7月	8月	9月	10月	11月	12月	2018年計	2017年計	10年平均
マダイ	2,715	569	1,480	4,502	1,091	278	0	0	771	2,843	1,278	2,748	18,274	15,784	15,341
キダイ	5,381	504	1,903	6,677	3,113	2,321	0	0	13,825	39,711	8,091	8,129	89,655	101,209	82,238
その他タイ	2,893	262	315	407	218	1	0	0	22	2,131	1,471	3,411	11,133	7,854	3,311
ヒラメ	1,449	1,415	2,466	7,932	2,021	57	0	0	195	1,185	596	1,571	18,886	13,761	15,613
アカガレイ	95,489	222,995	106,274	59,911	97,232	3,277	36	172	80,668	46,390	92,928	66,609	871,980	857,584	1,213,925
その他カレイ	14,186	20,010	30,937	32,245	22,542	778	112	284	25,378	16,292	15,298	9,132	187,193	242,754	259,508
カマス	163	2	368	686	425	0	0	0	1	8,253	5,061	12,143	27,103	13,889	20,316
フグ類	833	617	2,590	16,064	5,232	15	0	0	90	678	688	2,297	29,105	6,023	6,254
アナゴ	785	612	4,039	3,097	906	19	0	0	8,045	9,058	2,256	1,173	29,990	16,322	25,612
ハタハタ	695	34,586	52,661	9,122	2,901	50	280	945	672	185	11	189	102,297	79,763	224,694
メバル類	404	398	1,404	1,549	1,452	71	0	0	1,102	1,791	727	299	9,197	8,330	9,297
キス類	1,187	504	803	96	2,890	1,271	0	0	28,635	18,132	1,571	549	55,638	58,576	41,611
スルメイカ	0	0	137	30	2,760	0	0	0	2,058	3,828	2,465	488	11,767	8,533	15,067
ケンサキイカ	176	19	361	527	416	4	0	0	1,816	4,156	484	140	8,099	5,946	7,423
ホタルイカ	0	0	12,315	270,938	108,824	0	0	0	0	0	0	0	392,077	261,413	424,458
タコ類	3,065	2,733	3,428	3,438	6,463	260	0	0	5,236	4,678	3,852	4,383	37,535	40,261	57,080
ズワイガニ[オス]	34,445	39,304	22,212	0	0	0	0	0	0	0	84,663	36,300	216,924	184,815	226,523
ズワイガニ[メス]	0	0	0	0	0	0	0	0	0	0	118,370	16,408	134,778	122,053	132,998
ミズガニ	0	43,827	24,913	0	0	0	0	0	0	0	0	0	68,740	76,231	110,304
アカエビ	5,306	1,779	14,081	52,818	66,304	40,408	24,271	18,105	72,143	97,428	31,048	31,686	455,378	425,853	374,307
その他エビ	3,871	3,833	3,406	5,669	5,600	2,036	64	60	3,969	4,326	7,255	5,392	45,481	45,392	54,193
その他	36,325	28,889	38,542	28,537	36,964	2,831	95	495	69,034	53,230	38,892	26,270	360,105	307,513	383,768
合計	209,368	402,859	324,636	504,245	367,354	53,677	24,857	20,061	313,658	314,298	417,004	229,319	3,181,336	2,899,861	3,703,844

表 4 その他の漁法(釣り、延縄、刺網等)の漁獲量

													(kg)		
	1月	2月	3月	4月	5月	6月	7月	8月	9月	10月	11月	12月	2018年計	2017年計	10年平均
トビウオ	0	0	0	0	1,282	7,527	1,393	0	0	0	0	0	10,203	14,670	4,258
マダイ	274	477	2,557	4,796	3,567	2,234	1,189	939	1,387	1,660	1,679	1,405	22,163	20,262	29,463
キダイ	2,268	1,498	1,261	2,457	5,363	5,415	6,389	15,186	7,382	7,354	5,797	4,465	64,835	63,665	65,495
アマダイ	2,766	1,982	1,720	3,639	5,240	3,330	3,545	20,073	4,086	5,301	5,808	7,612	65,103	81,404	80,754
スズキ	358	178	1,723	853	647	1,857	2,270	292	474	164	62	373	9,251	10,034	21,292
ヒラメ	955	1,178	2,288	4,794	1,270	393	143	40	41	138	140	772	12,151	14,838	25,051
その他カレイ	1,284	4,588	11,349	11,846	1,388	1,480	666	278	196	53	77	83	33,289	29,310	47,303
アナゴ	84	88	2,044	4,845	3,546	3,049	562	183	34	50	44	106	14,634	6,746	11,456
サヨリ	0	3	1	2,872	3	0	0	0	0	0	0	0	2,879	1,217	6,846
メバル類	1,021	3,203	7,709	6,932	2,688	2,267	1,462	1,536	722	1,389	789	718	30,436	43,946	51,890
スルメイカ	0	15	3	941	79,630	38,427	21,622	2,040	189	12	48	456	143,383	138,353	556,288
アオリイカ	6	0	0	3	203	180	25	12	0	751	772	753	2,705	4,374	8,361
ケンサキイカ	1	0	0	17	566	1,605	2,001	2,820	1,109	297	9,484	2,766	20,666	13,778	32,359
ヤリイカ	142	463	2,684	5,274	411	0	0	0	0	0	0	0	8,974	3,488	14,908
コウイカ	0	7	382	1,252	2,012	207	15	4	0	2	5	1	3,887	6,990	9,158
ソデイカ	0	0	0	0	0	0	2	110	4,808	7,317	8,543	3,634	24,414	11,467	30,169
タコ類	3,291	3,290	4,512	9,194	19,357	26,796	28,799	6,685	2,106	1,464	3,855	5,987	115,336	125,953	156,990
その他	18,135	35,857	62,920	43,229	21,784	43,612	104,935	76,754	19,864	22,765	28,079	24,704	502,639	611,170	818,768
合計	30,584	52,827	101,153	102,942	148,958	138,379	175,019	126,952	42,400	48,718	65,181	53,835	1,086,947	1,201,665	1,970,807

注)漁獲量は福井県漁業協同組合連合会の三国、越廼、敦賀、早瀬(2009年まで)および小浜支所、福井市、越前町および若狭高浜の各漁業協同組合の8地区で電算処理されたものを使用した水産試験場独自の属地集計の値である。市場外流通分、自家消費分は含まない。

(2) 主要魚種の漁獲量(まき網を除く全漁法)の経年変化(図5~16)

- マイワシ：2018年は264 tで前年(6 t)および平年(21 t)を上回った。
- カタクチイワシ：2018年は37 tで前年(53 t)および平年(56 t)を下回った。
- アジ類：2018年は374 tで前年(525 t)および平年(878 t)を下回った。
- サバ類：2018年は188 tで前年(214 t)を下回ったが平年(177 t)は上回った。
- ブリ類：2018年は1,091 tで前年(1,313 t)および平年(2,188 t)を下回った。
- サワラ：2018年は2,244 tで前年(2,001 t)および平年(1,712 t)を上回った。
- マダイ：2018年は107tで前年(134 t)および平年(142 t)を下回った。
- スルメイカ：2018年は165 tで前年(217 t)および平年(608 t)を下回った。
- アカガレイ：2018年は872 tで前年(858 t)並みだが平年(1,218 t)を下回った。
- ズワイガニ(オスガニ・メスガニ・ミズガニの合計)：2018年は420 tで前年(383 t)を上回ったが平年(470 t)は下回った。
- アカエビ：2018年は455 tで前年(426 t)および平年(374 t)を上回った。
- ハタハタ：2018年は102 tで前年(80 t)を上回ったが平年(226 t)は下回った。

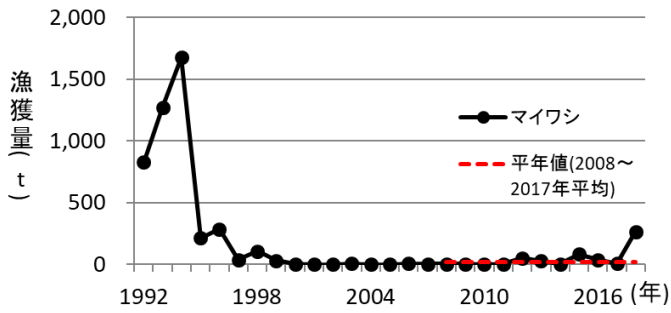


図 5 マイワシ漁獲量

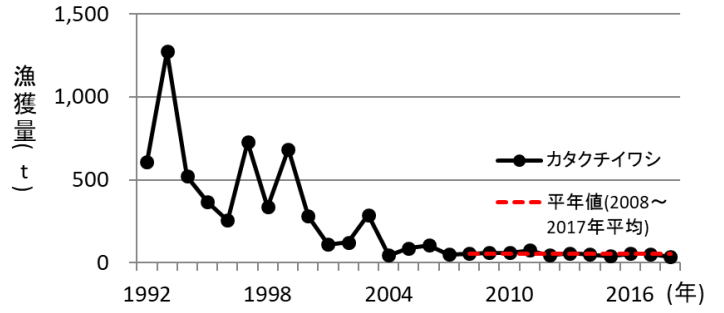


図 6 カタクチイワシ漁獲量

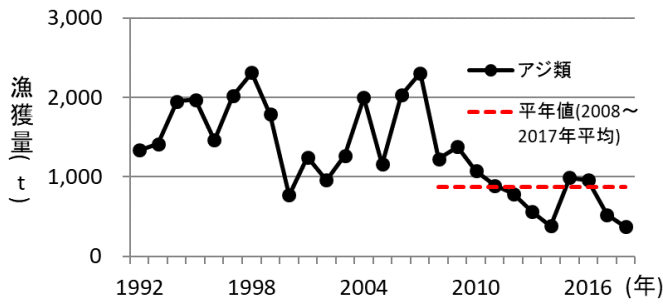


図 7 アジ類漁獲量

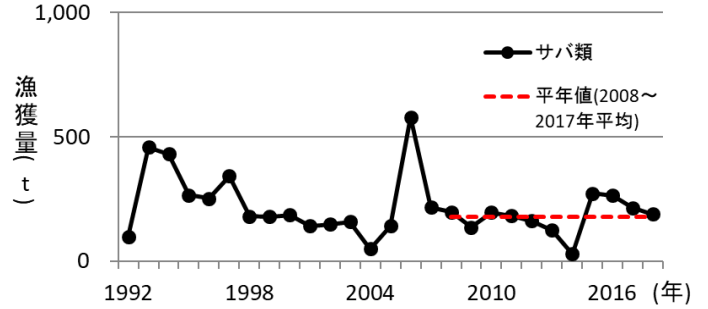


図 8 サバ類漁獲量

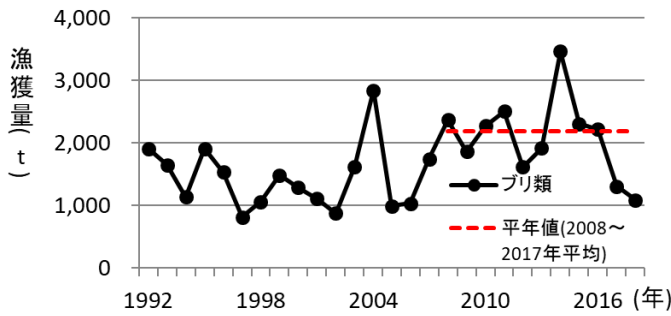


図 9 ブリ類漁獲量

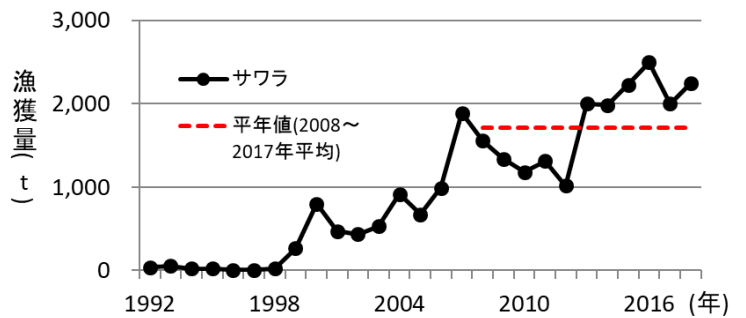


図 10 サワラ類漁獲量

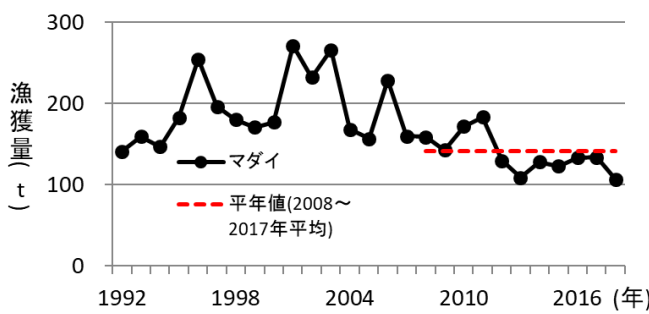


図 11 マダイ漁獲量

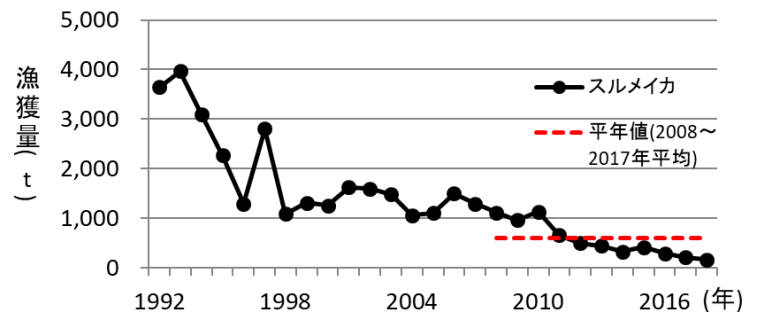


図 12 スルメイカ漁獲量

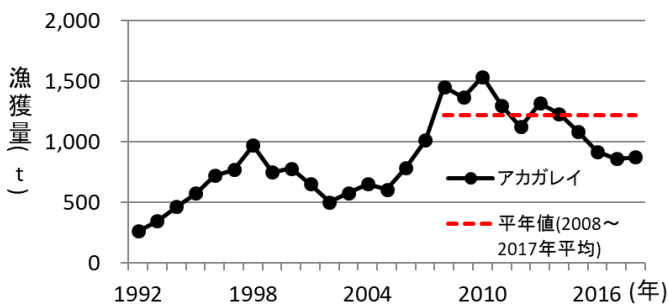


図 13 アカガレイ漁獲量

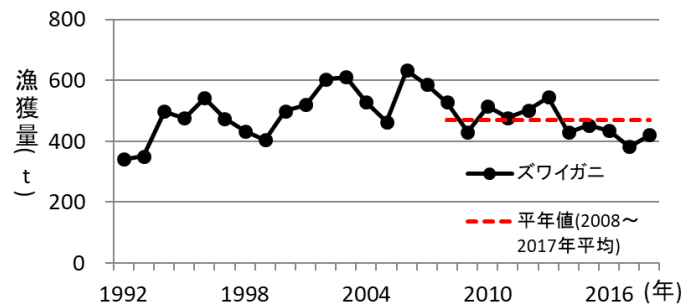


図 14 ズワイガニ漁獲量

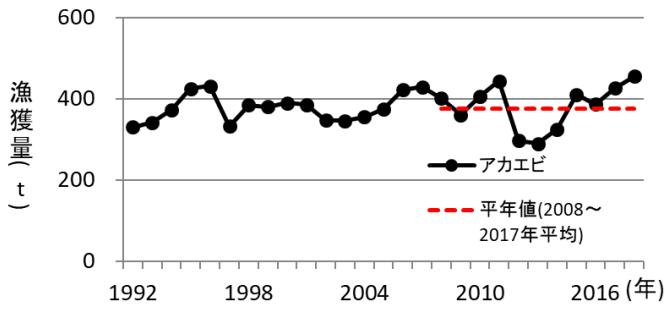


図 15 アカエビ漁獲量

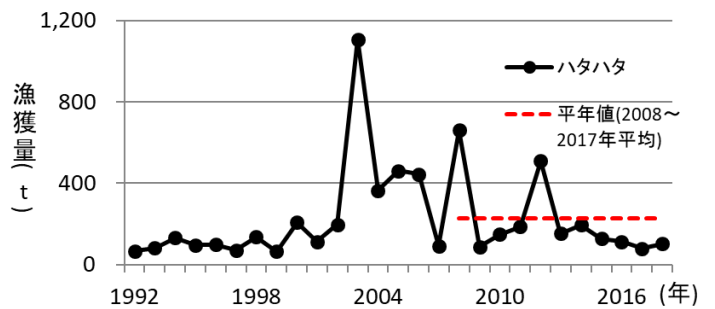


図 16 ハタハタ漁獲量

2. 沿岸地先表面水温

若狭町神子・小川地先(図 17)

神子の 1-3 月は、平年よりやや低め(平年差 $-1.0\sim-0.5\text{ }^{\circ}\text{C}$)からやや高め(平年差 $0.5\sim1.0\text{ }^{\circ}\text{C}$)で推移した。

小川の 4-12 月は、平年並み(平年差 $\pm 0.5\text{ }^{\circ}\text{C}$)からかなり高め(平年差 $1.0\sim1.5\text{ }^{\circ}\text{C}$)で推移した。

※2018 年 4 月より水温測定場所が神子から小川に変更になった。

平年値は神子の過去 30 年平均値である。

越前町米ノ地先(図 18)

1-3 月は、平年よりはなはだ低め(平年差 $\sim -1.5\text{ }^{\circ}\text{C}$)から平年並み(平年差 $\pm 0.5\text{ }^{\circ}\text{C}$)で推移した。

4-6 月は、平年並みからやや高め(平年差 $0.5\sim1.0\text{ }^{\circ}\text{C}$)で推移した。

7 月は平年よりかなり高め(平年差 $1.0\sim1.5\text{ }^{\circ}\text{C}$)、8 月はかなり低め(平年差 $-1.5\sim-1.0\text{ }^{\circ}\text{C}$)で推移し 7-8 月にかけて激しい水温の変動があった。

9-12 月はやや低め(平年差 $-1.0\sim-0.5\text{ }^{\circ}\text{C}$)から平年並みで推移した。

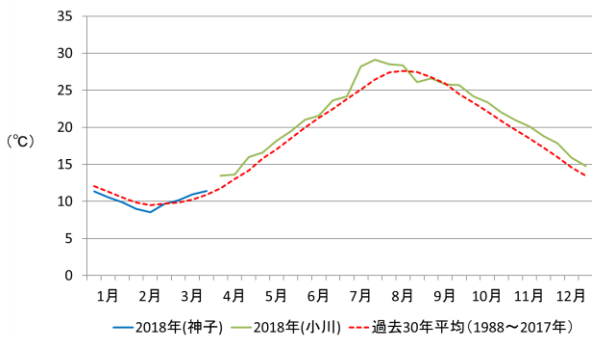


図 17 若狭町神子・小川地先水温の推移

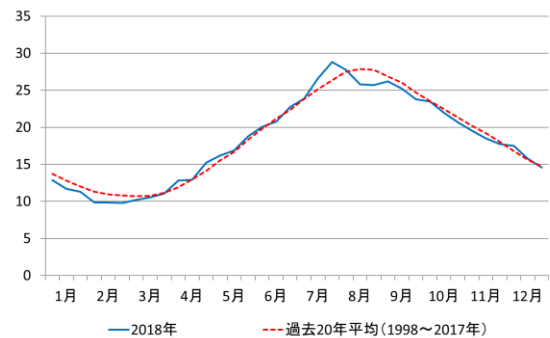


図 18 越前町米ノ地先水温の推移

(漁場環境グループ 山下慎也)