



〔海の状況 (1/16~2/15) 〕

- ・小川地先の表面水温… 期間を通して平年よりかなり高め (平年差 1.0~1.5 °C) からはなはだ高め (平年差 1.5 °C~) で推移した。(図1)
※平年は、神子地先の過去30年平均
- ・米ノ地先の表面水温… 期間を通して 平年並み (平年差±0.5 °C) で推移した。(図2)

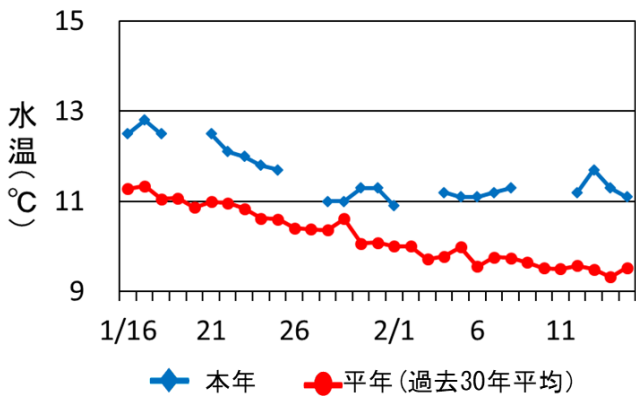


図1. 若狭町小川地先における表面水温の推移

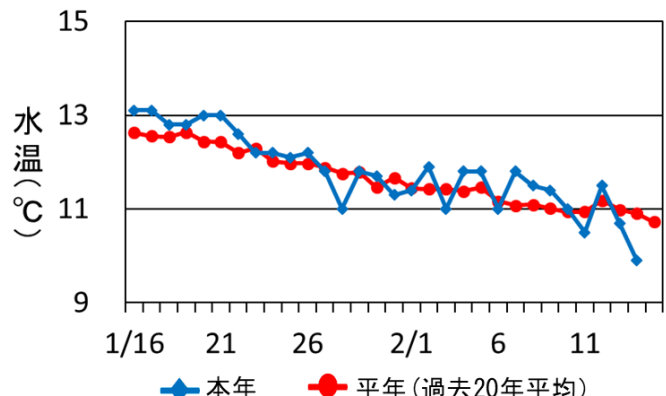


図2. 越前町米ノ地先における表面水温の推移

〔若狭湾および周辺海域の海況:1月〕

1月1日の若狭湾およびその周辺海域の水温分布は、表層(0 m) および水深50 mでは、若狭湾から富山湾までの沿岸で、14~16 °Cと前年より高くなっていった。水深100 mでは、山陰・若狭沖の冷水域の規模は前年並みで、沿岸からの距離は近かった。(図3)

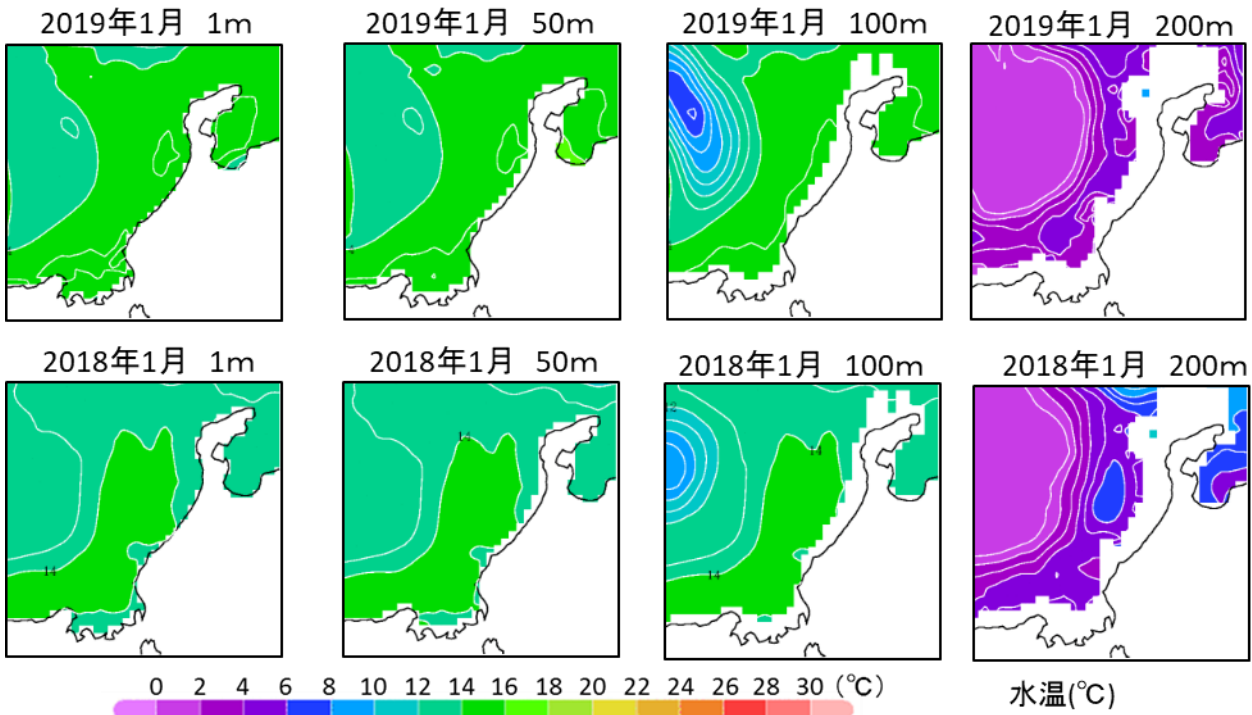


図3. 若狭湾およびその周辺海域の水温分布図 (海況予測システム(JADE2)による再現データ)

越前がにの漁模様

1月の「越前がに」漁模様をお知らせします。

- 期間中の操業延日数^{※1}は505日(前年:371日)で、操業隻数は60隻(前年:61隻)でした。
 - 漁獲量はズワイガニ(雄ガニ)33t(前年:34t 対前年比:96%)と前年並みでした。
 - 1kgあたりの単価はズワイガニ7,784円(前年:6,224円 対前年比:125%)と前年を上回りました。
- 漁獲量等のデータは福井県底曳網漁業協会より提供いただきました。

※1 各漁船が期間内に操業した日数の合計 (漁業管理グループ 瀬戸 久武)

〔県内の漁模様:1月〕

2019年1月の県内の総漁獲量は425tで、昨年同月と比べて102t上回った。

〔定置網〕

漁獲量は151tで、昨年同月と比べて68t上回った。ブリ類(ブリ)、ヒラマサ、サワラ等は上回り、ブリ類(ツバス)、スズキは下回った。

〔底びき網〕

漁獲量は232tで、昨年同月と比べて23t上回った。その他カレイ、タコ類、アカエビ等は上回り、マダイ、キダイ、その他タイ等は下回った。

〔釣り・その他〕

漁獲量は42tで、昨年同月と比べて12t上回った。キダイ、ヒラメ、タコ類等は上回り、その他カレイは下回った。

表. 主要魚種の漁法別漁獲量(1月)

定置網 (kg)						底びき網の続き					
魚種名	2019年	2018年	平年	前年差	平年差	魚種名	2019年	2018年	平年	前年差	平年差
カタクチイワシ	367	227	890	140	-524	アナゴ	574	785	1,060	-211	-486
アジ類	13,959	11,438	24,233	2,521	-10,274	ハタハタ	1,621	695	7,812	925	-6,192
サバ類	331	21	1,826	310	-1,495	キス類	413	1,187	1,197	-774	-785
マグロ類	1,497	76	7,131	1,422	-5,634	ヤリイカ	1,162	299	884	863	278
カツオ類	373	43	3,398	329	-3,025	タコ類	6,219	3,065	5,609	3,154	610
ブリ類	39,135	15,412	53,072	23,723	-13,938	ズワイガニ[オス]	33,069	34,445	34,366	-1,376	-1,297
(ブリ)	37,132	8,542	14,238	28,590	22,894	ズワイガニ[メス]	0	0	2,794	0	-2,794
(ワラサ)	548	134	701	413	-154	アカエビ	27,445	5,306	7,478	22,139	19,967
(ハマチ)	857	822	7,711	35	-6,854	その他エビ	5,159	3,871	5,191	1,287	-32
(ツバス)	598	5,914	30,422	-5,316	-29,824	その他	36,772	37,424	51,247	-652	-14,475
ヒラマサ	14,973	140	1,575	14,833	13,398	合計	232,440	209,368	290,312	23,072	-57,873
サワラ	44,177	30,126	71,519	14,052	-27,341	釣り、延縄、さし網、その他の漁法					
マダイ	1,142	1,082	2,064	60	-922	魚種名	2019年	2018年	平年	前年差	平年差
スズキ	4,697	11,147	18,535	-6,450	-13,837	サワラ	620	229	1,537	391	-917
ヒラメ	1,280	1,161	1,405	120	-124	キダイ	3,459	2,268	2,587	1,191	872
アオリイカ	733	134	585	600	148	アマダイ	3,605	2,766	3,663	839	-58
ヤリイカ	3,516	1,289	4,603	2,227	-1,087	ヒラメ	2,171	955	1,429	1,217	742
ソデイカ	15,323	147	1,519	15,176	13,804	その他カレイ	710	1,284	1,789	-574	-1,079
その他	9,115	10,512	14,911	-1,397	-5,796	メバル類	988	1,021	1,921	-33	-933
合計	150,620	82,954	207,266	67,666	-56,646	スルメイカ	654	0	18,165	654	-17,511
底びき網						ヤリイカ	1,231	142	1,156	1,089	76
魚種名	2019年	2018年	平年	前年差	平年差	ソデイカ	1,187	0	428	1,187	759
サバ類	1,364	178	187	1,186	1,177	タコ類	5,351	3,291	4,359	2,061	993
マダイ	571	2,715	854	-2,144	-284	その他	22,365	18,868	52,276	3,497	-29,911
キダイ	3,147	5,381	2,090	-2,234	1,057	合計	42,342	30,824	89,309	11,518	-46,967
その他タイ	581	2,893	383	-2,312	198	全漁法					
ヒラメ	1,518	1,449	1,818	70	-300	魚種名	2019年	2018年	平年	前年差	平年差
アカガレイ	92,861	95,489	148,943	-2,628	-56,082	合計	425,402	323,147	586,888	102,255	-161,486
その他カレイ	19,964	14,186	18,399	5,779	1,566						

※1 平年の値は2009-2018年の10年平均です。 ※2 ()は銘柄、その他カレイはアカガレイ以外のカレイ類、その他エビはアカエビ以外のエビ類です。
 ※3 ズワイガニはオス・メス・水ガニに分けて集計しています。ズワイガニ漁獲量は集計方法の違いにより福井県底曳網漁業協会と異なる場合があります。
 ※4 数値は小数点以下を四捨五入しています。

〔近隣府県の漁模様〕

(漁獲状況…石川県:1月の定置網1日あたりの漁獲量。京都府:1月にJF京都漁連舞鶴地方卸売市場へ水揚げされた定置網1日あたりの漁獲量。兵庫県:1月の余部定置網1日あたりの漁獲量。鳥取県:1月中旬~2月上旬のまき網1統あたりの漁獲量。)

石川県…定置網…カタクチイワシ13.1t、ブリ4.2t、サバ類2.7t、ウルメイワシ2.6t、スルメイカ2.3t
 京都府…定置網…ブリ6.7t、サワラ類4.1t、ヒラマサ1.6t、ツバス(1kg以下のブリ)1.6t、マアジ0.6t
 兵庫県…定置網…ブリ794kg、マアジ701kg、サワラ270kg、スズキ116kg、ウルメイワシ56kg
 鳥取県…まき網…マサバ70.7t、マアジ11.3t、ブリ類8.7t、ウルメイワシ1.2t、マイワシ0.2t

(漁場環境グループ 山下 慎也)