



〔海の状況 (3/16~4/15) 〕

- ・小川地先の表面水温… 期間を通して神子平年並み(平年差±0.5℃)からやや高め(平年差0.5℃~1.0℃)で推移した。(図1)

※神子平年は、1988年~2017年の神子地先の平均値

- ・米ノ地先の表面水温… 期間を通して 平年(過去20年平均)並み (平年差±0.5℃)で推移した。(図2)

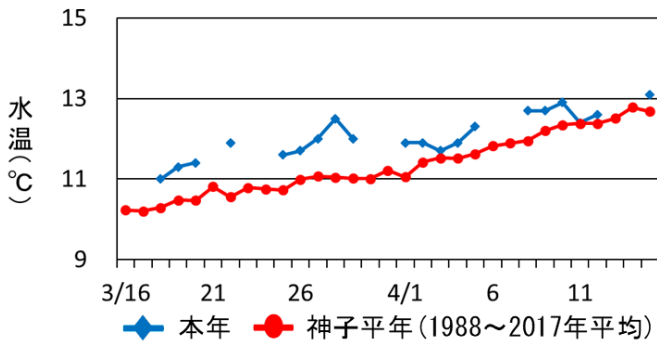


図1 若狭町小川地先における表面水温の推移

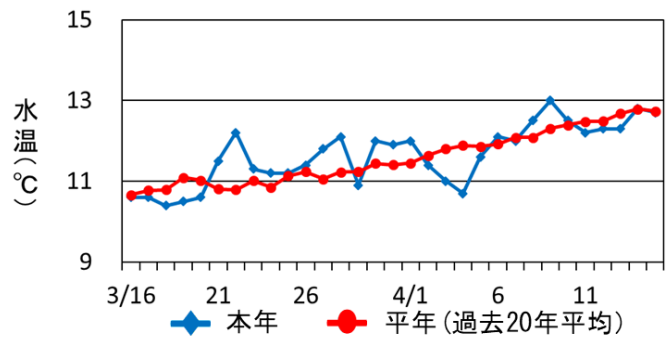


図2 越前町米ノ地先における表面水温の推移

〔若狭湾および周辺海域の海況：3月〕

3月の若狭湾およびその周辺海域の水温分布は、表層(0 m)、水深50 mおよび水深100 mの兵庫県から福井県の沿岸では、12℃~14℃と前年より高くなっていた。また、水深200 mでは、2℃以下の範囲が小さくなっていた。(図3)

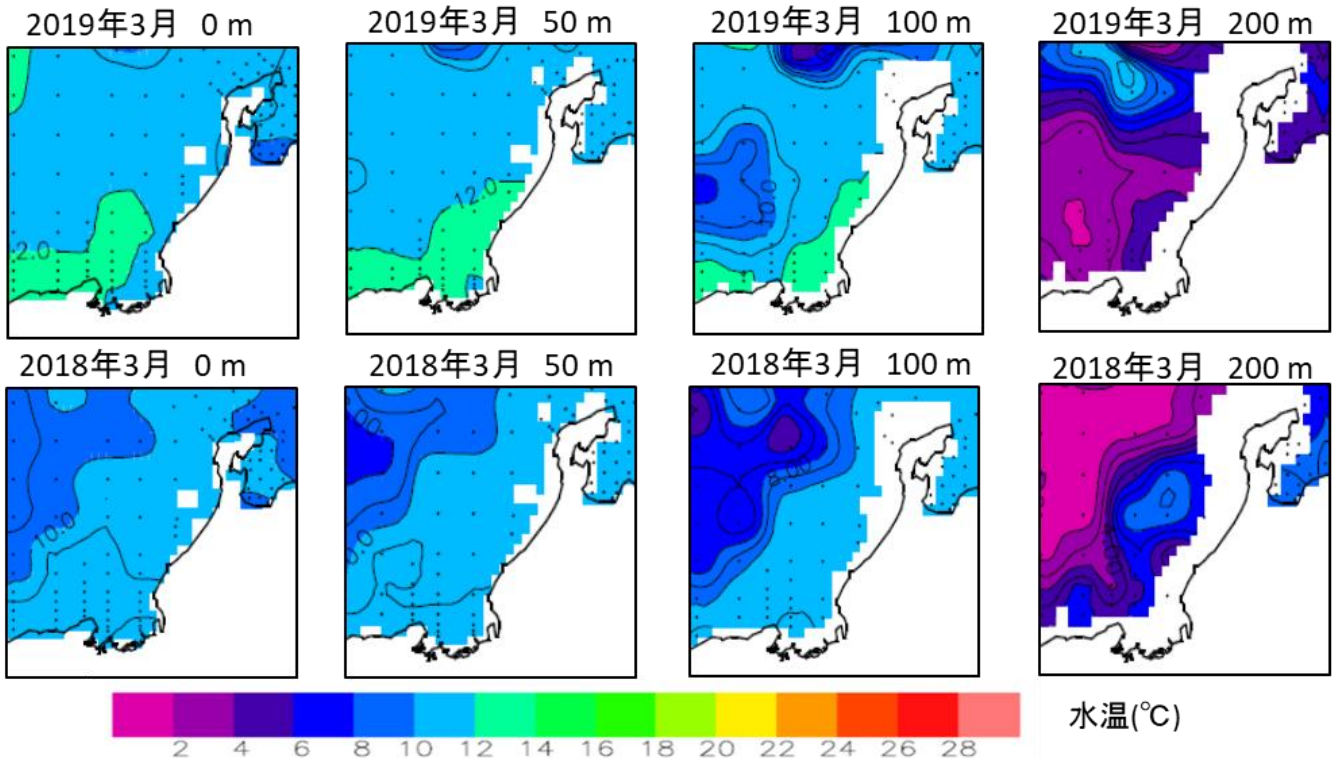


図3 若狭湾およびその周辺海域の水温分布図 (日本海区水産研究所の日本海漁場海況速報より抜粋)

2019年度 第1回 日本海海況予報

日本海区水産研究所より日本海海況予報(2019年4月中旬から6月)が発表されましたので、福井県周辺海域に関する情報を抜粋してご紹介します。

- ・山陰・若狭沖冷水域の張り出しは、規模、接岸状況とも平年並みで経過する。
- ・対馬暖流域の表面水温は、“やや高め”で経過する。
- ・対馬暖流域の50 m深水温は、日本海北部および西部ともに“やや高め”で経過する。

この予報は日本海区水産研究所ホームページ(<http://jsnfri.fra.affrc.go.jp/index.html>)から閲覧できます。(漁場環境グループ 山下 慎也)

〔県内の漁模様：3月〕

2019年3月の県内の総漁獲量は462 tで、昨年同月と比べて387 t下回った。

〔定置網〕

漁獲量は43 tで、昨年同月と比べて376 t下回った。サバ類、ツバス、ヤリイカ等は上回り、マイワシ、アジ類、サワラ等は下回った。

〔底びき網〕

漁獲量は301 tで、昨年同月と比べて24 t下回った。ケンサキイカ、ホタルイカ、水ガニは上回り、アカガレイ、ハタハタ、アカエビは下回った。

〔釣り・その他〕

漁獲量は118 tで、昨年同月と比べて14 t上回った。キダイ、スズキ、タコ類等は上回り、サワラ、その他カレイ、メバル類は下回った。

表 主要魚種の漁法別漁獲量(3月)

魚種名	(kg)				
	2019年	2018年	平年	前年差	平年差
マイワシ	719	246,585	30,197	-245,867	-29,478
カタクチイワシ	1,714	4,198	2,154	-2,484	-440
アジ類	2,006	9,688	11,477	-7,682	-9,471
サバ類	12,141	1,061	1,907	11,080	10,234
マグロ類	1,265	226	3,294	1,039	-2,029
ブリ銘柄計 (ブリ)	3,868	749	5,135	3,120	-1,267
(ワラサ)	104	640	587	-536	-483
(ハマチ)	51	26	966	25	-915
(ツバス)	3,261	11	3,341	3,250	-80
(アコ)	0	11	1	-11	-1
サワラ	7,582	148,143	43,815	-140,561	-36,233
スズキ	2,621	1,247	3,397	1,374	-776
ヤリイカ	3,143	1,073	2,625	2,070	518
その他イカ	1,244	294	157	950	1,087
その他	6,756	6,152	12,223	604	-5,466
合計	43,059	419,415	116,381	-376,356	-73,322

魚種名	(kg)				
	2019年	2018年	平年	前年差	平年差
マダイ	1,322	1,480	1,053	-158	270
キダイ	2,656	1,903	1,376	752	1,279
スズキ	2,695	4,150	3,998	-1,455	-1,303
ヒラメ	2,572	2,466	3,070	107	-498
アカガレイ	86,872	106,274	217,130	-19,402	-130,258
その他カレイ	25,312	30,937	41,460	-5,626	-16,148
フグ類	1,196	2,590	748	-1,394	448
アナゴ	2,407	4,039	3,254	-1,632	-847
ハタハタ	20,613	52,661	63,433	-32,047	-42,819
メバル類	552	1,404	1,190	-852	-638
キス類	824	803	555	21	269
ケンサキイカ	1,073	361	264	712	809

魚種名	(kg)				
	2019年	2018年	平年	前年差	平年差
ホタルイカ	64,175	12,315	56,306	51,860	7,869
タコ類	3,018	3,428	4,634	-410	-1,616
ズワイガニ[オス]	21,265	22,212	24,005	-947	-2,740
水ガニ	27,401	24,913	31,858	2,488	-4,457
アカエビ	7,442	14,081	14,151	-6,639	-6,709
その他エビ	3,381	3,406	4,939	-25	-1,559
その他	26,117	35,212	35,468	-9,095	-9,350
合計	300,894	324,636	508,892	-23,742	-207,998

魚種名	(kg)				
	2019年	2018年	平年	前年差	平年差
サバ類	932	865	225	67	708
(ツバス)	763	5	3,071	758	-2,308
サワラ	3,379	3,932	1,770	-553	1,608
マダイ	2,194	2,557	2,592	-363	-398
キダイ	2,456	1,261	1,902	1,195	554
アマダイ	2,303	1,720	2,930	583	-627
スズキ	2,757	1,723	1,538	1,033	1,219
ヒラメ	3,147	2,288	3,576	859	-429
その他カレイ	9,643	11,349	15,257	-1,706	-5,614
フグ類	968	746	244	222	725
アナゴ	1,782	2,044	1,764	-263	18
メバル類	7,203	7,709	9,633	-506	-2,431
ヤリイカ	2,692	2,684	5,390	8	-2,698
コウイカ	1,165	382	783	783	382
タコ類	6,095	4,512	8,278	1,583	-2,183
その他	70,646	60,789	76,915	9,856	-6,269
合計	118,124	104,568	135,867	13,556	-17,743

魚種名	(kg)				
	2019年	2018年	平年	前年差	平年差
合計	462,077	848,619	761,141	-386,542	-299,063

※1 平年の値は2009-2018年の10年平均です。 ※2 ()はブリの銘柄、その他カレイはアカガレイ以外のカレイ類、その他エビはアカエビ以外のエビ類です。

※3 ズワイガニはオス・メス・水ガニに分けて集計しています。 ※4 数値は小数点以下を四捨五入しています。

〔近隣府県の漁模様〕

(漁獲状況…石川県：3月の定置網1日あたりの漁獲量。京都府：3月にJF京都漁連舞鶴地方卸売市場へ水揚げされた定置網1日あたりの漁獲量。兵庫県：3月の余部定置網1日あたりの漁獲量。鳥取県：3月中旬～4月上旬のまき網1統あたりの漁獲量。)

石川県…定置網…カタクチイワシ4.5 t、ブリ4.2 t、スルメイカ2.3 t、マアジ0.9 t、マイワシ0.3 t、サバ類0.2 t

京都府…定置網…カタクチイワシ9.0 t、サバ類2.4 t、サワラ類1.8 t、スズキ0.4 t、ブリ0.3 t、マアジ0.1 t

兵庫県…定置網…マアジ54 kg、ウルメイワシ46 kg、スズキ15 kg、ブリ13 kg、サワラ9 kg、マイワシ7 kg

鳥取県…まき網…ウルメイワシ18.2 t、マサバ15.5 t、マアジ9.5 t、マイワシ5.7 t、ブリ類1.1 t、カタクチイワシ1.1 t

(漁場環境グループ 山下 慎也)