



## 2019 年福井県漁海況情報年報

### 1. 漁の様様

#### (1) 漁法別漁獲量および各漁法の漁獲量の推移

[すべての漁法]

2019 年の総漁獲量は 10,977 t で、平年（2009-2018 年の平均値 以下同じ：11,794 t）を 817 t 下回った（図 1、表 1）。

[定置網]

漁獲量は 6,132 t で、平年（6,408 t）を 276 t 下回った。シイラ、ブリ類、ヒラマサ等は平年を上回り、アジ類、トビウオ、サワラ等は平年を下回った（図 2、表 2）。

[底曳網]

漁獲量は 3,357 t で、平年（3,596 t）を 239 t 下回った。ホタルイカ、アカエビ、ニギス（ニギスの平年は 2015 年～2018 年の 4 年平均）等は平年を上回ったが、アカガレイ、その他カレイ、ハタハタ等は平年を下回った（図 3、表 3）。また、ズワイガニ[オス]、ズワイガニ[メス]についてはどちらも平年を下回った。

[その他の漁法（釣り、延縄、刺網等）]

漁獲量は 1,488 t で、平年（1,791 t）を 303 t 下回った。スルメイカ、キダイ等は平年を上回ったが、ブリ類、タコ類、ケンサキイカ等は平年を下回った（図 4、表 4）。

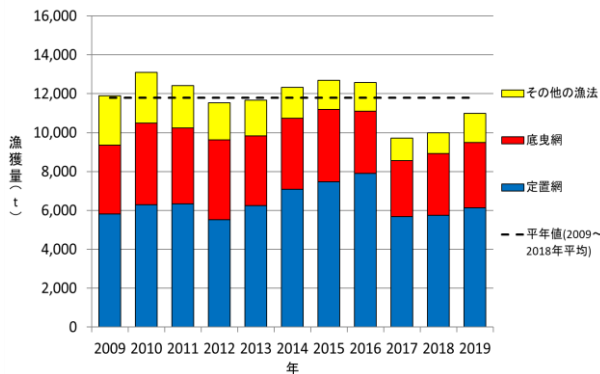


図 1 漁法別漁獲量

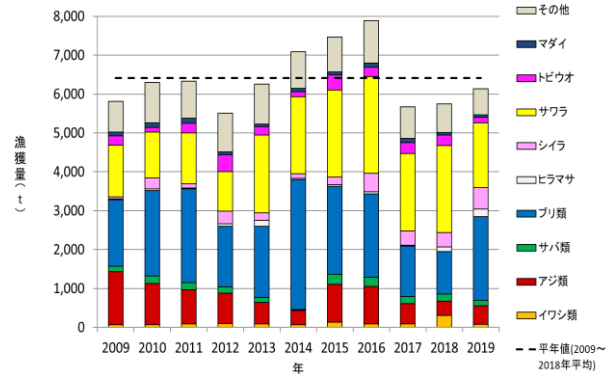


図 2 定置網の漁獲量

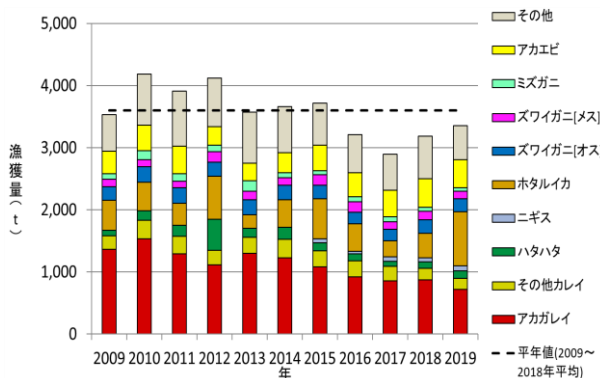


図 3 底曳網の漁獲量

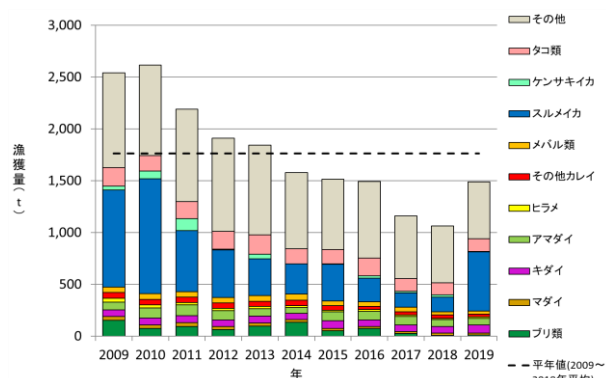


図 4 その他の漁法（釣りがり、延縄、刺網等）の漁獲量

※その他カレイはアカガレイ以外のカレイ類、ズワイガニはオスガニ・メスガニ・ミズガニに分けて集計



表 3 底曳網の漁獲量

	(kg)												2019年計	2018年計	平年
	1月	2月	3月	4月	5月	6月	7月	8月	9月	10月	11月	12月	2019年計	2018年計	平年
マダイ	571	679	1,322	1,452	106	782	0	0	535	931	649	1,666	8,691	18,274	15,744
キダイ	3,147	948	2,656	4,534	1,307	3,393	0	7	10,564	13,455	2,390	10,160	52,560	89,655	81,543
その他タイ	581	107	234	672	74	90	0	0	0	945	179	986	3,868	11,133	4,409
スズキ	297	501	2,695	1,507	659	3	0	0	7	52	85	531	6,336	6,736	8,515
ヒラメ	1,518	2,994	2,572	2,772	1,333	112	0	0	249	790	408	1,003	13,751	18,886	16,198
アカガレイ	92,861	171,235	86,872	31,634	54,796	4,099	92	144	76,196	53,075	64,302	80,473	715,778	871,980	1,155,822
その他カレイ	19,964	30,473	25,312	25,627	15,732	811	224	220	16,954	18,509	13,167	10,930	177,924	187,193	251,189
カマス	112	0	86	1,307	217	8	0	0	0	3,546	1,828	10,404	17,508	27,103	21,658
フグ類	479	583	1,196	3,451	3,628	28	0	0	388	430	151	9,609	19,944	29,105	9,026
アナゴ	574	525	2,407	990	549	23	0	0	7,163	4,580	1,571	2,264	20,646	29,990	26,716
ハタハタ	1,621	83,038	20,613	7,235	3,501	570	295	755	1,118	708	171	738	120,363	102,297	168,945
メバル類	398	481	552	828	991	328	0	63	1,130	1,353	189	557	6,869	9,197	8,843
ニギス	697	2,224	1,375	5,750	2,811	2,823	0	0	27,564	32,722	3,612	2,899	82,478	66,883	61,576
スルメイカ	5	12	149	81	1,148	28	0	0	4,636	5,754	962	1,197	13,971	11,767	15,314
ケンサキイカ	122	323	1,073	793	648	58	0	0	560	152	60	367	4,156	8,099	8,004
ヤリイカ	1,162	542	498	288	43	0	0	0	636	6,572	1,778	4,117	15,636	5,916	8,205
ホタルイカ	0	5	64,175	348,788	457,923	0	0	0	0	0	0	0	870,891	392,077	438,541
その他イカ	223	163	1,859	1,392	347	35	0	0	140	43	169	140	4,511	1,018	2,296
タコ類	6,219	4,742	3,018	2,014	3,537	442	0	0	4,346	6,323	2,994	3,800	37,434	37,535	51,141
ズワイガニ[オス]	33,069	39,767	21,265	0	0	0	0	0	0	0	73,071	43,905	211,077	216,924	223,041
ズワイガニ[メス]	0	0	0	0	0	0	0	0	0	0	97,156	20,230	117,386	134,778	134,628
ミズガニ	0	27,062	27,401	0	0	0	0	0	0	0	0	0	54,464	68,740	101,111
アカエビ	27,445	2,616	7,442	45,635	75,764	40,575	20,395	20,981	92,798	76,380	27,561	19,193	456,784	455,378	379,639
その他エビ	5,159	7,901	3,381	6,844	9,216	1,834	20	64	3,570	4,151	5,326	6,287	53,752	45,481	53,893
その他	36,215	29,362	22,741	17,823	12,061	6,822	146	203	50,058	36,753	27,662	30,375	270,223	335,188	349,513
総計	232,440	406,283	300,894	511,417	646,390	62,864	21,172	22,437	298,612	267,223	325,441	261,830	3,357,003	3,181,336	3,595,509

表 4 その他の漁法(釣り、延縄、刺網等)の漁獲量

	(kg)												2019年計	2018年計	平年
	1月	2月	3月	4月	5月	6月	7月	8月	9月	10月	11月	12月	2019年計	2018年計	平年
ブリ類	210	355	887	2,341	518	179	176	32	41	330	853	4,171	10,092	6,150	76,507
マダイ	343	480	2,204	3,728	4,864	1,777	920	750	684	735	903	915	18,304	22,255	27,641
キダイ	3,459	2,574	2,456	2,231	6,969	6,992	6,580	15,996	7,302	9,701	6,837	6,098	77,196	64,835	66,244
アマダイ	3,605	2,855	2,303	2,739	6,043	3,752	4,065	18,020	3,768	5,680	6,311	6,825	65,966	65,103	80,040
スズキ	274	828	2,757	486	959	2,525	4,502	525	76	100	296	1,284	14,611	9,251	19,732
ヒラメ	2,171	1,093	3,147	4,376	1,939	488	126	37	72	69	147	1,410	15,073	12,151	21,670
その他カレイ	710	1,987	9,643	8,970	1,177	627	399	85	34	18	42	109	23,800	33,296	44,358
フグ類	63	351	968	1,103	869	45	22	24	17	15	2	14	3,493	2,025	1,142
アナゴ	91	98	1,782	2,355	1,943	1,218	306	92	23	14	36	76	8,033	14,634	11,821
サヨリ	0	1	2	1,959	192	0	0	0	0	0	0	0	2,154	2,879	6,454
メバル類	988	4,049	7,203	3,525	3,192	2,746	1,950	1,570	949	2,443	1,552	1,496	31,662	30,436	49,803
スルメイカ	654	0	4	1,680	41,299	245,794	137,920	77,261	62,049	1,160	0	2,265	570,085	143,383	460,694
アオリイカ	115	6	0	8	319	348	41	29	804	1,170	801	555	4,196	2,713	7,091
ケンサキイカ	119	26	5	6	593	763	2,703	969	34	3	0	35	5,256	20,666	34,053
ヤリイカ	1,231	4,494	2,692	275	105	0	0	0	0	0	25	754	9,577	8,974	14,121
コウイカ	16	86	1,165	2,967	2,844	291	13	0	2	5	9	14	7,410	3,887	8,276
ソデイカ	1,187	185	8	6	0	0	0	435	1,796	242	168	90	4,117	24,414	28,102
タコ類	5,351	6,489	6,095	9,698	21,594	29,394	28,744	9,400	2,572	820	1,274	2,508	123,940	115,336	154,442
その他	21,154	48,429	71,518	29,768	25,357	35,495	96,733	64,935	19,031	24,687	27,910	27,983	492,999	481,165	678,543
総計	41,743	74,385	114,838	78,221	120,778	332,433	285,198	190,160	99,252	47,190	47,165	56,603	1,487,965	1,063,552	1,790,734

注)漁獲量は福井県漁業協同組合連合会の三国、越廼、敦賀、早瀬(2009年まで)および小浜支所、福井市、越前町および若狭高浜の各漁業協同組合の8地区で電算処理されたものを使用した水産試験場独自の属地集計の値である。市場外流通分、自家消費分は含まない。

(2) 主要魚種の漁獲量(まき網を除く全漁法)の経年変化(図5~16)

- マイワシ：2019年は9 tで前年(264 t)および平年(47 t)を下回った。
- カタクチイワシ：2019年は56 tで前年(37 t)および平年(54 t)を上回った。
- アジ類：2019年は489 tで前年(374 t)を上回ったが、平年(792 t)は下回った。
- サバ類：2019年は147 tで前年(188 t)および平年(171 t)を下回った。
- ブリ類：2019年は2,162 tで前年(1,091 t)および平年(2,061 t)を上回った。
- サワラ：2019年は1,670 tで前年(2,244 t)および平年(1,779 t)を下回った。
- マダイ：2019年は95 tで前年(107 t)および平年(137 t)を下回った。
- スルメイカ：2019年は599 tで前年(165 t)および平年(513 t)を上回った。
- アカガレイ：2019年は716 tで前年(872 t)および平年(1,159 t)を下回った。
- ズワイガニ(オスガニ・メスガニ・ミズガニの合計)：2019年は383 tで前年(420 t)および平年(459 t)を下回った。
- アカエビ：2019年は457 tで前年(455 t)並みだが平年(380 t)を上回った。
- ハタハタ：2019年は120 tで前年(102 t)を上回ったが平年(170 t)は下回った。

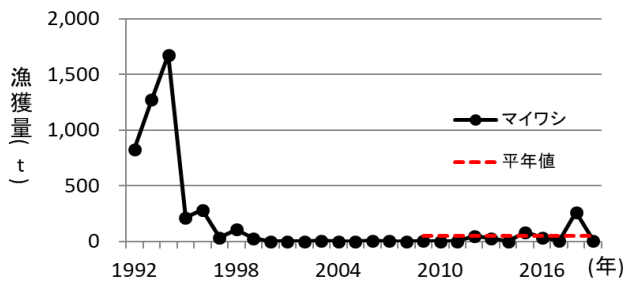


図 5 マイワシ漁獲量

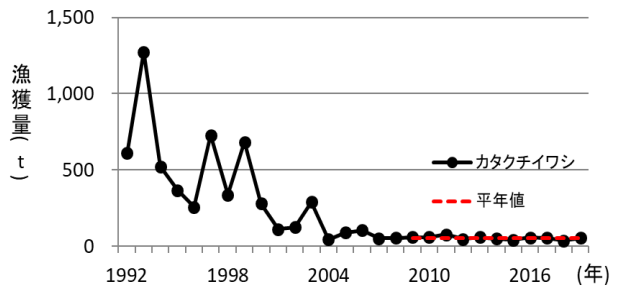


図 6 カタクチイワシ漁獲量

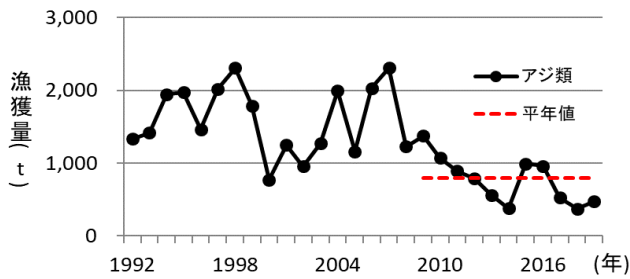


図 7 アジ類漁獲量

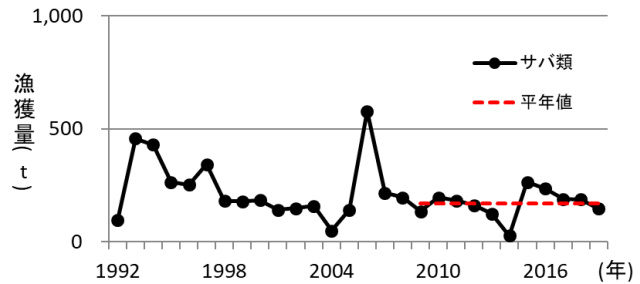


図 8 サバ類漁獲量

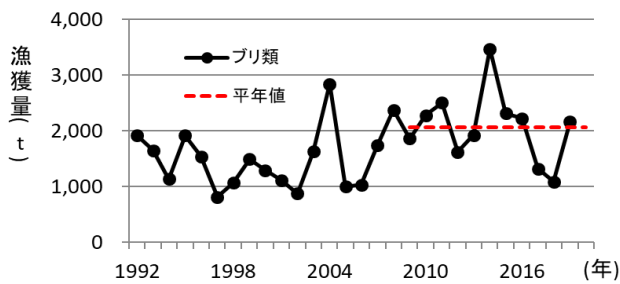


図 9 ブリ類漁獲量

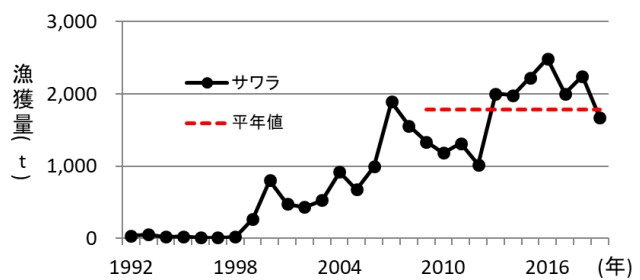


図 10 サワラ類漁獲量

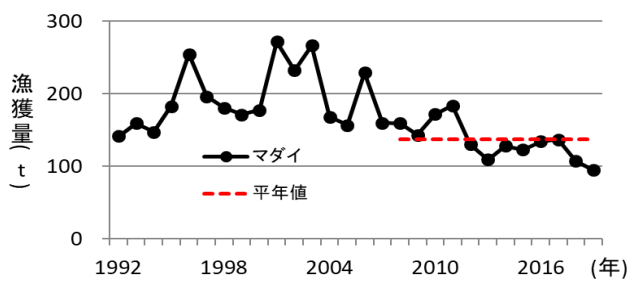


図 11 マダイ漁獲量

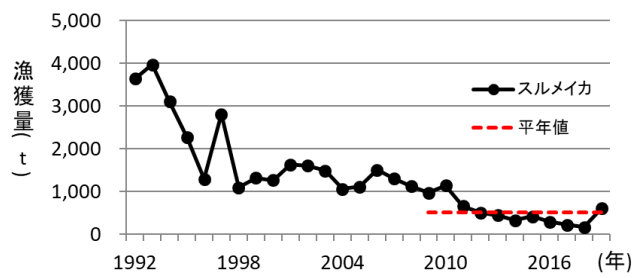


図 12 スルメイカ漁獲量

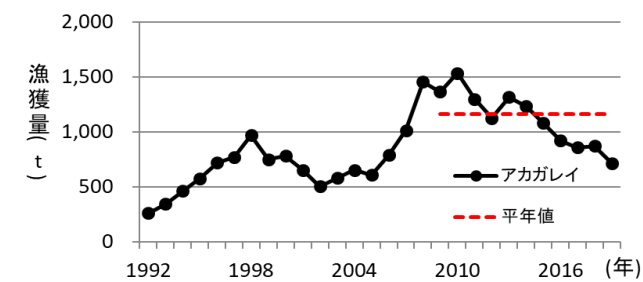


図 13 アカガレイ漁獲量

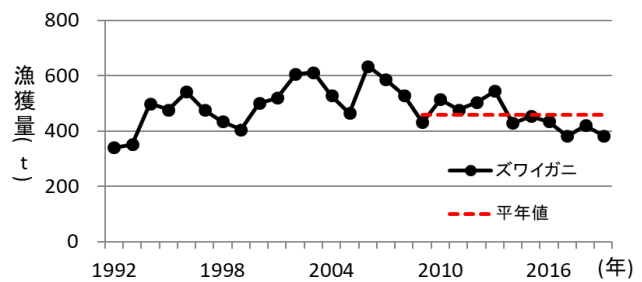


図 14 ズワイガニ漁獲量  
(オスガニ・メスガニ・ミズガニの合計)

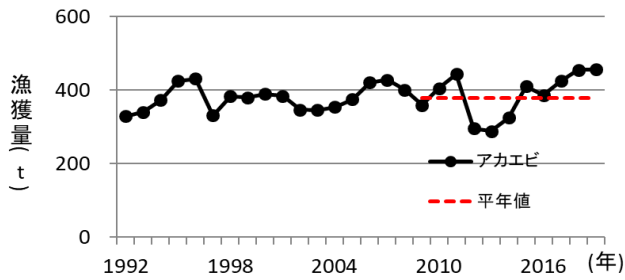


図 15 アカエビ漁獲量

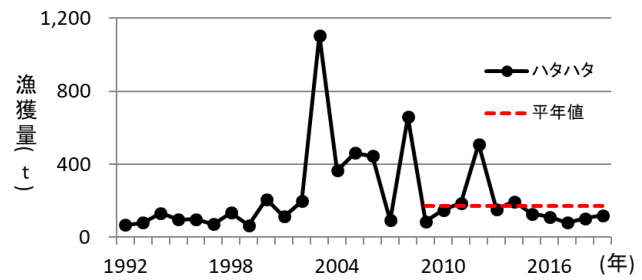


図 16 ハタハタ漁獲量

## 2. 沿岸地先表面水温

若狭町神子・小川地先(図 17)

神子地先の平年(過去30年平均)と比較し、1-6月は、平年よりやや高め(平年差 $0.5^{\circ}\text{C}$ ~ $1.0^{\circ}\text{C}$ 以下同様)からはなはだ高め(平年差 $1.5^{\circ}\text{C}$ ~以下同様)で推移した。7月は水温が平年並み(平年差 $\pm 0.5^{\circ}\text{C}$ 以下同様)に推移したが、8月になり平年からはなはだ高めとなった。9-12月は平年並みからやや高めで推移した。

越前町米ノ地先(図 18)

平年(過去20年平均)と比較し、1-6月は、平年並みからやや高めで推移した。7月は平年よりやや低め(平年差 $-1.0^{\circ}\text{C}$ ~ $-0.5^{\circ}\text{C}$ 以下同様)で推移したが、8月になり平年よりやや高めとなった。9-12月はやや低めから平年並みで推移した。

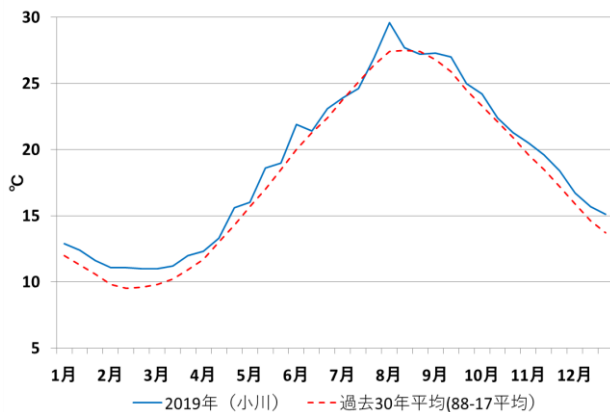


図 17 若狭町小川地先水温の推移

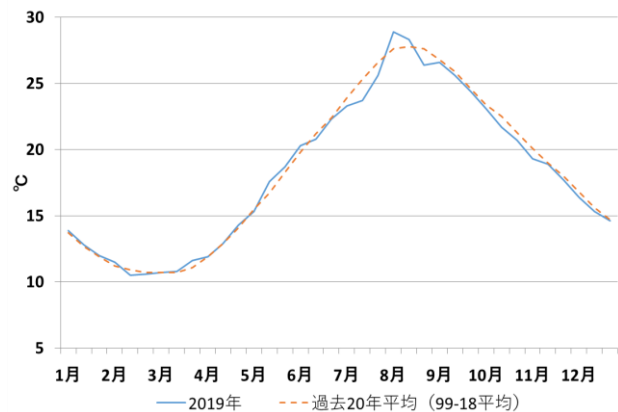


図 18 越前町米ノ地先水温の推移