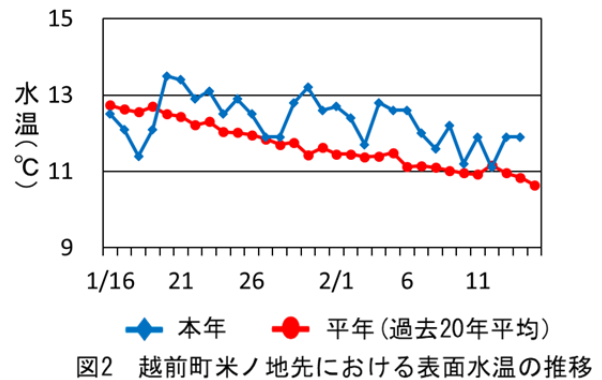
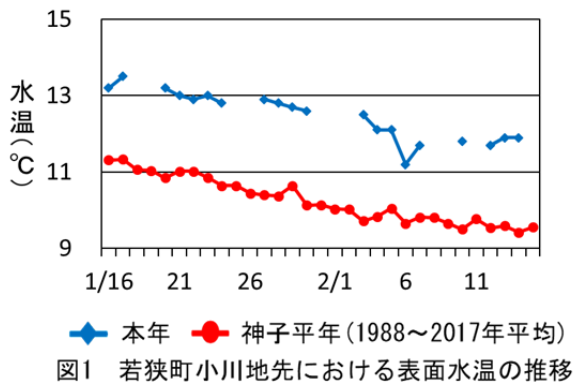




〔海の状況 (1/16~2/15) 〕

- ・小川地先の表面水温… 期間を通して神子平年よりはなはだ高め（平年差 1.5 °C~）で推移した。（図1）
※神子平年は、1988年~2017年の神子地先の平均値
- ・米ノ地先の表面水温… 1月中旬に平年よりかなり低め（平年差 -1.5 °C~ -1.0 °C）で推移し、それ以降は平年並み（平年差±0.5 °C）からはなはだ高め（平年差 1.5 °C~）で推移した。（図2）



〔若狭湾および周辺海域の海況：1月〕

1月の若狭湾およびその周辺海域の水温分布は、表層(水深1m)、水深50mでは、若狭湾沿岸で14 °C~16 °Cと前年同様であった。水深100mでは、山陰・若狭沖冷水域の規模は前年より小さく、また、沿岸から離れていた。水深200mでは、若狭湾沖で4 °C以下の範囲が前年より大きくなっていった。（図3）

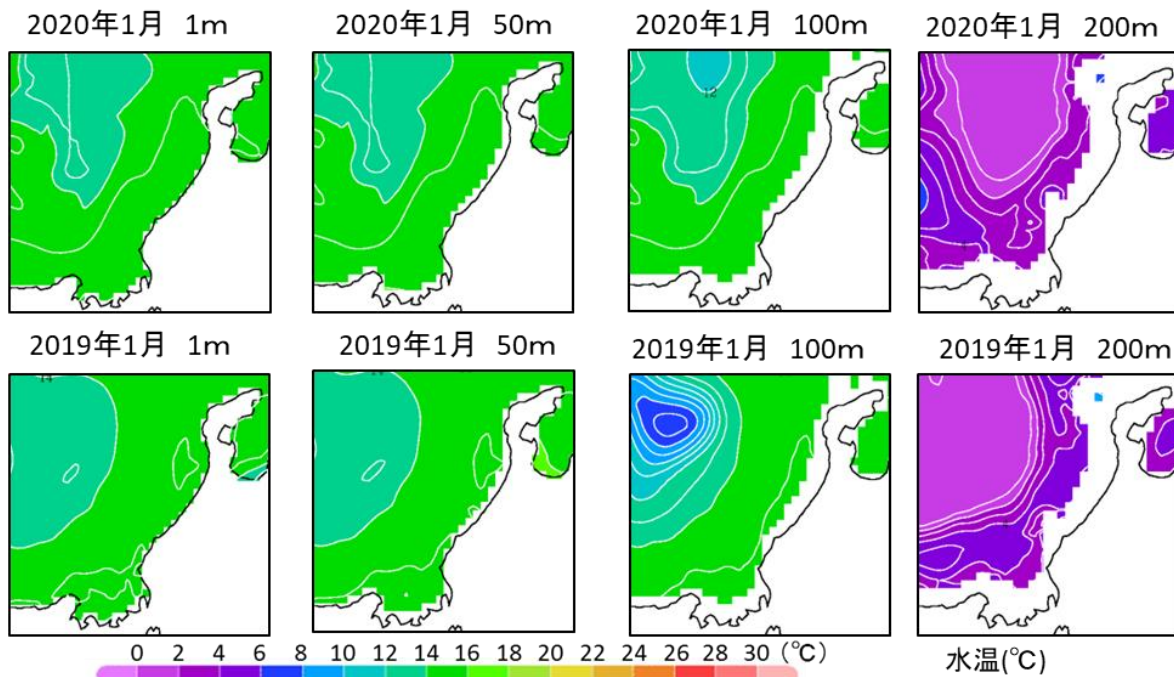


図3 若狭湾およびその周辺海域の水温分布図（海況予測システム（JADE2）による1/1の再現データ）

「越前がに」の漁模様

1月の「越前がに」漁模様をお知らせします。

○期間中の操業延日数^{※1}は426日(前年:505日対前年比84%)で、ズワイガニの操業隻数は60隻(前年:60隻)でした。

○漁獲量はズワイガニ(雄ガニ)22t(前年:33t対前年比:67%)で、前年を下回りました。

○1kgあたりの単価はズワイガニ7,817円(前年:7,784円 対前年比:100%)で前年並みでした。

漁獲量等のデータは福井県底曳網漁業協会より提供いただきました。

※1 各漁船が期間内に操業した日数の合計値

〈セイコガニ(雌ガニ)は、1月以降自主禁漁により水揚げはありません。〉(漁業管理グループ 瀬戸 久武)

〔県内の漁模様:1月〕

2020年1月の県内の総漁獲量は638tで、前年同月を212t上回った。

〔定置網〕

漁獲量は402tで、前年同月を250t上回った。ブリ銘柄(ブリ)、ソデイカ等は下回ったが、サワラ、ブリ銘柄(ツバス)、カツオ類等は大きく上回った。

〔底びき網〕

漁獲量は187tで、前年同月を45t下回った。その他カレイ、カマス、フグ類等は上回ったが、アカガレイ、アカエビ、ズワイガニ(オス)等は下回った。

〔釣り・その他〕

漁獲量は49tで、前年同月を7t上回った。タコ類、その他カレイは下回ったが、ブリ銘柄(ツバス)、ヤリイカ、スズキ等は上回った。

表. 主要魚種の漁法別漁獲量(1月)

定置網 (kg)						底びき網の続き					
魚種名	2020年	2019年	平年	前年差	平年差	魚種名	2020年	2019年	平年	前年差	平年差
カタクチイワシ	7,941	367	435	7,574	7,505	アナゴ	742	574	1,082	167	-341
アジ類	23,286	13,959	21,670	9,327	1,616	ハタハタ	777	1,621	7,196	-844	-6,420
サバ類	536	331	1,835	205	-1,299	ニギス	1,779	697	348	1,082	1,431
カツオ類	16,571	373	3,321	16,199	13,251	ヤリイカ	750	1,162	941	-412	-191
ブリ銘柄計	61,939	39,135	54,239	22,804	7,700	タコ類	4,491	6,219	5,536	-1,728	-1,045
ブリ	14,780	37,132	16,670	-22,352	-1,890	ズワイガニ〔オス〕	21,572	33,069	33,888	-11,497	-12,316
ワラサ	7,643	548	721	7,096	6,922	ズワイガニ〔メス〕	0	0	2,307	0	-2,307
ハマチ	2,705	857	7,301	1,848	-4,596	アカエビ	13,541	27,445	9,555	-13,904	3,986
ツバス	36,811	598	29,544	36,213	7,267	その他エビ	3,228	5,159	5,300	-1,931	-2,072
ヒラマサ	12,082	14,973	2,967	-2,892	9,115	その他	30,089	37,841	50,722	-7,753	-20,633
サワラ	236,719	44,777	64,327	191,942	172,392	合計	187,201	232,440	279,998	-45,239	-92,797
マダイ	2,800	1,155	1,973	1,645	826	釣り、延縄、さし網、その他の漁法					
スズキ	14,057	4,697	17,833	9,359	-3,777	魚種名	2020年	2019年	平年	前年差	平年差
ヒラメ	1,708	1,280	1,300	428	408	ツバス	4,980	201	12,043	4,779	-7,063
アオリイカ	1,300	1,226	702	73	598	キダイ	4,135	3,459	2,550	676	1,585
ケンサキイカ	885	342	468	543	417	アマダイ	4,053	3,605	3,446	448	607
ヤリイカ	4,327	3,516	4,638	811	-311	スズキ	1,648	274	806	1,374	842
ソデイカ	3,280	15,323	2,997	-12,043	283	ヒラメ	2,187	2,171	1,454	16	733
その他	14,106	9,765	18,963	4,341	-4,857	その他カレイ	517	710	1,552	-193	-1,035
合計	401,536	151,219	197,664	250,317	203,872	メバル類	1,384	988	1,773	396	-389
底びき網						スルメイカ	1,731	654	18,225	1,077	-16,494
魚種名	2020年	2019年	平年	前年差	平年差	ヤリイカ	2,773	1,231	1,188	1,542	1,585
マダイ	1,055	571	900	484	155	タコ類	2,172	5,351	4,468	-3,179	-2,296
キダイ	1,841	3,147	2,307	-1,305	-466	その他	23,236	23,098	32,966	138	-9,730
ヒラメ	1,873	1,518	1,899	355	-26	合計	48,816	41,743	80,472	7,073	-31,656
アカガレイ	73,707	92,861	138,731	-19,154	-65,025	全漁法					
その他カレイ	24,654	19,964	18,800	4,689	5,854	魚種名	2020年	2019年	平年	前年差	平年差
カマス	4,016	112	173	3,905	3,843	合計	637,553	425,402	558,134	212,151	79,419
フグ類	3,086	479	313	2,606	2,773	※1 平年の値は2010-2019年の10年平均です。 ※2 ()は銘柄、その他カレイはアカガレイ以外のカレイ類、その他エビはアカエビ以外のエビ類です。					

※3 ズワイガニはオス・メス・水ガニに分けて集計しています。ズワイガニ漁獲量は集計方法の違いにより福井県底曳網漁業協会と異なる場合があります。
 ※4 ニギスの平年値は2015-2019年の5年平均です ※5 数値は小数点以下を四捨五入しています。

〔近隣府県の漁模様〕

(漁獲状況…石川県:1月の定置網1日あたりの漁獲量。京都府:1月にJF京都漁連舞鶴地方卸売市場へ水揚げされた定置網1日あたりの漁獲量。兵庫県:1月の余部定置網1日あたりの漁獲量。鳥取県:1月中旬~2月上旬のまき網1統あたりの漁獲量。)

石川県…定置網…カタクチイワシ24.1t、サバ9.4t、スルメイカ3.2t、カワハギ(ウマヅラ)2.3t、ブリ2.1t

京都府…定置網…カタクチイワシ18.4t、サワラ類7.8t、ブリ類3.6t、ヒラマサ1.6t、スズキ1.1t、マアジ0.8t

兵庫県…定置網…ツバス255kg、ブリ77kg、アジ59kg、ヤリイカ51kg、サワラ48kg、シロイカ25kg

鳥取県…まき網…マサバ11.6t、ブリ類11.6t、マアジ5.1t、ウルメイワシ1.7t、マイワシ1.2t

(漁場環境グループ 長島 拓也)