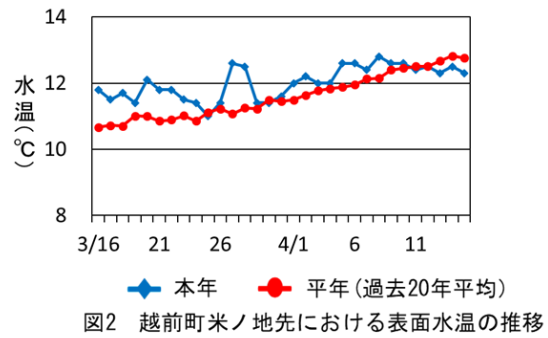
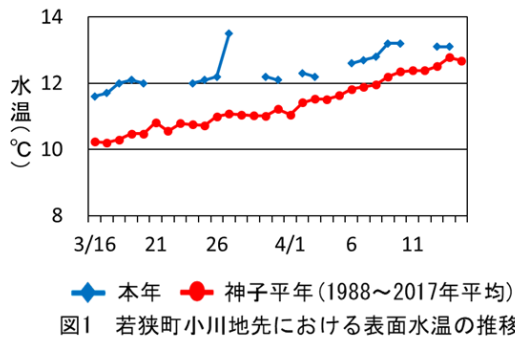




〔海の状況 (3/16~4/15) 〕

- ・小川地先の表面水温… 3月は神子平年よりかなり高め (平年差1.0℃~1.5℃) からはなはだ高め (平年差1.5℃~) で推移し、4月以降は平年並み (平年差±0.5℃) からやや高め (平年差0.5℃~1.0℃) で推移した。(図1)
※神子平年は、1988年~2017年の神子地先の平均値
- ・米ノ地先の表面水温… 3月は平年並み (平年差±0.5℃) かなり高め (平年差1.0℃~1.5℃) で推移し、4月以降は平年並み (平年差±0.5℃) からやや高め (平年差0.5℃~1.0℃) で推移した。(図2)



〔若狭湾および周辺海域の海況：3月〕

3月の若狭湾およびその周辺海域の水温分布は、表層(水深0m)では、若狭湾沿岸で12℃~14℃と前年より水温が高くなっていた。水深50mでは、若狭湾沿岸で12℃~14℃と前年同様であった。水深100mでは、山陰・若狭沖冷水域が前年より沿岸から離れていた。水深200mでは、若狭湾沖で4℃~6℃と前年同様であった。(図3)

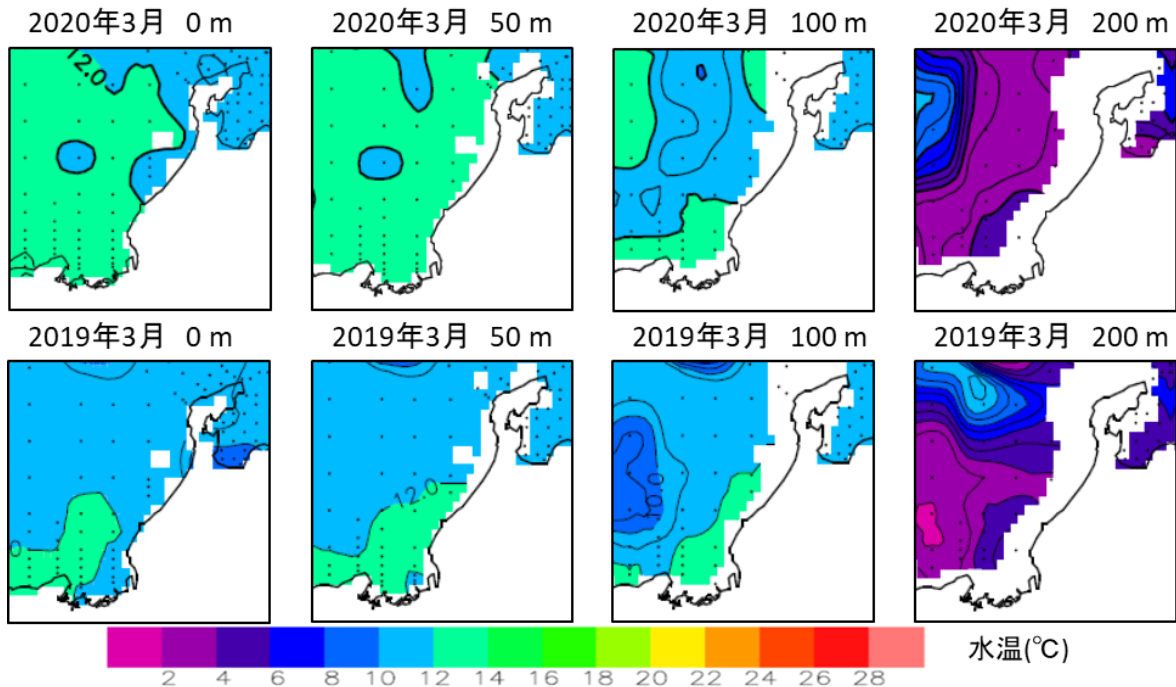


図3 若狭湾およびその周辺海域の水温分布図 (日本海区水産研究所の日本海漁場海況速報より抜粋)

2020年度 第1回 日本海海況予報

日本海区水産研究所より日本海海況予報（2020年4月中旬から6月）が発表されましたので、福井県周辺海域に関する情報を抜粋してご紹介します。

- ・山陰・若狭沖冷水域の張り出しは、規模はやや小さく接岸状況はかなり離岸で経過する。
- ・対馬暖流域の表面水温は、“かなり高め”で経過する。
- ・対馬暖流域の50 m深水温は日本海北部及び西部ともに“かなり高め”で経過する。

この予報は日本海区水産研究所ホームページ(<http://jsnfri.fra.affrc.go.jp/index.html>)から閲覧できます。
(漁場環境グループ 長島 拓也)

〔県内の漁模様：3月〕

2020年3月の県内の総漁獲量は567 tで、前年同月を105 t上回った。

〔定置網〕

漁獲量は112 tで、前年同月を65 t上回った。サバ類、ツバス等は下回ったが、サワラ、マグロ類、ヤリイカ等は大きく上回った。

〔底びき網〕

漁獲量は384 tで、前年同月を83 t上回った。水ガニ、ズワイガニ（オス）、アナゴ等は下回ったが、アカガレイ、ホタルイカ、ハタハタ等は上回った。

〔釣り・その他〕

漁獲量は71 tで、前年同月を43 t下回った。アマダイ、キダイ等は上回ったが、メバル類、その他カレイ、タコ類等は下回った。

表 主要魚種の漁法別漁獲量(3月)

| 定置網 (kg) | | | | | | 底びき網の続き (kg) | | | | | |
|-----------|---------|--------|---------|---------|---------|-----------------------|---------|---------|---------|---------|----------|
| 魚種名 | 2020年 | 2019年 | 平年 | 前年差 | 平年差 | 魚種名 | 2020年 | 2019年 | 平年 | 前年差 | 平年差 |
| カタクチイワシ | 3,116 | 1,714 | 1,950 | 1,403 | 1,167 | ニギス | 1,478 | 1,375 | 694 | 103 | 783 |
| アジ類 | 2,626 | 2,006 | 10,495 | 620 | -7,869 | ケンサキイカ | 687 | 1,073 | 368 | -385 | 319 |
| サバ類 | 1,034 | 12,141 | 2,301 | -11,107 | -1,267 | ホタルイカ | 96,235 | 64,175 | 49,437 | 32,060 | 46,798 |
| マグロ類 | 6,905 | 1,265 | 3,367 | 5,640 | 3,539 | タコ類 | 3,490 | 3,018 | 4,503 | 472 | -1,013 |
| ブリ銘柄計 | 4,285 | 3,868 | 5,453 | 417 | -1,168 | ズワイガニ〔オス〕 | 15,367 | 21,265 | 24,004 | -5,898 | -8,636 |
| (ブリ) | 2,965 | 452 | 280 | 2,513 | 2,685 | 水ガニ | 17,918 | 27,401 | 32,206 | -9,483 | -14,288 |
| (ワラサ) | 525 | 104 | 552 | 421 | -27 | アカエビ | 14,888 | 7,442 | 13,075 | 7,446 | 1,813 |
| (ハマチ) | 508 | 51 | 964 | 457 | -456 | その他エビ | 3,709 | 3,381 | 4,981 | 328 | -1,272 |
| (ツバス) | 286 | 3,261 | 3,655 | -2,974 | -3,368 | その他 | 20,359 | 25,567 | 35,719 | -5,207 | -15,360 |
| ヒラマサ | 1,254 | 75 | 149 | 1,179 | 1,105 | 合 計 | 383,725 | 300,894 | 484,489 | 82,831 | -100,764 |
| サワラ | 74,856 | 10,848 | 42,705 | 64,007 | 32,150 | 釣り、延縄、さし網、その他の漁法 (kg) | | | | | |
| マダイ | 670 | 336 | 273 | 334 | 397 | 魚種名 | 2020年 | 2019年 | 平年 | 前年差 | 平年差 |
| スズキ | 3,753 | 2,621 | 3,238 | 1,132 | 515 | マダイ | 1,467 | 2,204 | 2,636 | -737 | -1,169 |
| ヒラメ | 301 | 178 | 150 | 123 | 151 | キダイ | 2,767 | 2,456 | 1,964 | 312 | 803 |
| ヤリイカ | 7,336 | 3,143 | 2,441 | 4,193 | 4,896 | アマダイ | 2,736 | 2,303 | 2,902 | 433 | -166 |
| コウイカ | 631 | 390 | 476 | 241 | 155 | スズキ | 829 | 2,757 | 1,752 | -1,928 | -924 |
| その他 | 4,922 | 7,741 | 41,013 | -2,819 | -36,090 | ヒラメ | 3,257 | 3,147 | 3,162 | 111 | 95 |
| 合 計 | 111,690 | 46,325 | 114,009 | 65,364 | -2,320 | その他カレイ | 5,694 | 9,643 | 14,419 | -3,949 | -8,725 |
| 底びき網 (kg) | | | | | | フグ類 | 1,096 | 968 | 337 | 128 | 759 |
| 魚種名 | 2020年 | 2019年 | 平年 | 前年差 | 平年差 | アナゴ | 1,054 | 1,782 | 1,702 | -728 | -648 |
| マダイ | 904 | 1,322 | 1,111 | -419 | -207 | メバル類 | 3,173 | 7,203 | 9,644 | -4,030 | -6,472 |
| キダイ | 2,179 | 2,656 | 1,520 | -476 | 660 | ヤリイカ | 2,504 | 2,692 | 5,257 | -188 | -2,753 |
| スズキ | 1,632 | 2,695 | 4,095 | -1,063 | -2,463 | コウイカ | 694 | 1,165 | 847 | -471 | -152 |
| ヒラメ | 1,713 | 2,572 | 3,196 | -859 | -1,483 | タコ類 | 3,402 | 6,095 | 7,791 | -2,693 | -4,388 |
| アカガレイ | 126,836 | 86,872 | 199,704 | 39,964 | -72,868 | その他 | 42,695 | 72,423 | 80,663 | -29,728 | -37,968 |
| その他カレイ | 34,386 | 25,312 | 41,090 | 9,074 | -6,705 | 合 計 | 71,369 | 114,838 | 133,076 | -43,469 | -61,707 |
| フグ類 | 834 | 1,196 | 856 | -363 | -23 | 全漁法 (kg) | | | | | |
| アナゴ | 1,131 | 2,407 | 3,393 | -1,277 | -2,262 | 魚種名 | 2020年 | 2019年 | 平年 | 前年差 | 平年差 |
| ハタハタ | 38,895 | 20,613 | 63,345 | 18,282 | -24,450 | 合 計 | 566,792 | 462,057 | 731,574 | 104,734 | -164,782 |
| メバル類 | 1,084 | 552 | 1,190 | 532 | -106 | | | | | | |

※1 平年の値は2010-2019年の10年平均です。 ※2 ()は銘柄、その他カレイはアカガレイ以外のカレイ類、その他エビはアカエビ以外のエビ類です。
※3 ズワイガニはオス・メス・水ガニに分けて集計しています。ズワイガニ漁獲量は集計方法の違いにより福井県底曳網漁業協会と異なる場合があります。
※4 ニギスの平年値は2015-2019年の5年平均です ※5 数値は小数点以下を四捨五入しています。

〔近隣府県の漁模様〕

〔漁獲状況〕石川県：3月の定置網1日あたりの漁獲量。京都府：3月にJF京都漁連舞鶴地方卸売市場へ水揚げされた定置網1日あたりの漁獲量。兵庫県：3月の余部定置網1日あたりの漁獲量。鳥取県：3月中旬～4月上旬のまき網1統あたりの漁獲量。

石川県…定置網…マイワシ49.1 t、カタクチイワシ5.8 t、スルメイカ2.3 t、ブリ2.0 t、マアジ1.5 t

京都府…定置網…カタクチイワシ6.9 t、マイワシ4.0 t、サワラ類1.1 t、サバ類1.0 t、スズキ0.6 t、ブリ0.4 t

兵庫県…定置網…マイワシ80 kg、マアジ37 kg、マサバ32 kg、サワラ14 kg、スズキ13 kg、ブリ10 kg

鳥取県…まき網…マイワシ111.2 t、マアジ8.5 t、マサバ6.8 t、ブリ類2.7 t、ウルメイワシ1.7 t

(漁場環境グループ 長島 拓也)