



2020年福井県漁海況情報年報

1. 漁の様様

(1) 漁法別魚種別漁獲量の推移

[すべての漁法]

2020年の総漁獲量は10,909 tで、平年(2010-2019年の平均値 以下同じ: 11,705 t)を796 t下回った(図1、表1)。

[定置網]

漁獲量は6,925 tで、平年(6,441 t)を484 t上回った。アジ類、マダイ、サバ類等は平年を下回り、ブリ類、サワラ、シイラ等は平年を上回った(図2、表2)。

[底曳網]

漁獲量は2,633 tで、平年(3,578 t)を945 t下回った。アカエビは平年を上回ったが、アカガレイ、その他カレイ、ズワイガニ[オス]等は平年を下回った(図3、表3)。

[その他の漁法(釣り、延縄、刺網等)]

漁獲量は1,351 tで、平年(1,686 t)を335 t下回った。スルメイカ、キダイは平年を上回ったが、ブリ類、タコ類、その他カレイ等は平年を下回った(図4、表4)。

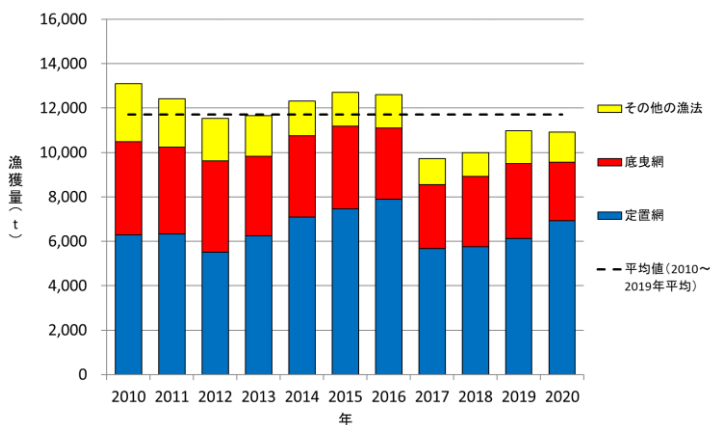


図1 漁法別漁獲量

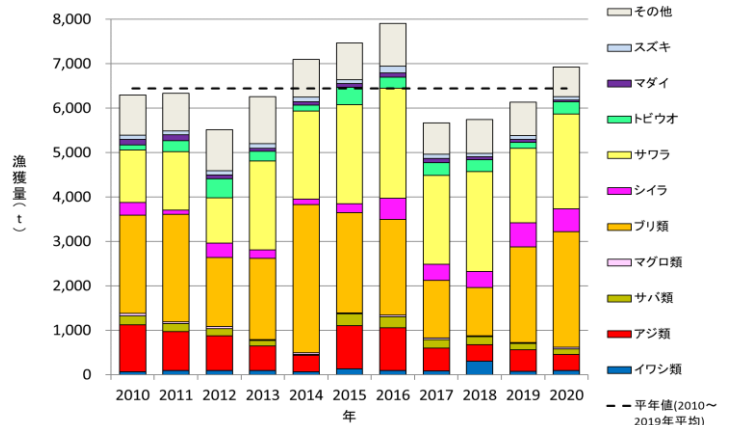


図2 定置網の漁獲量

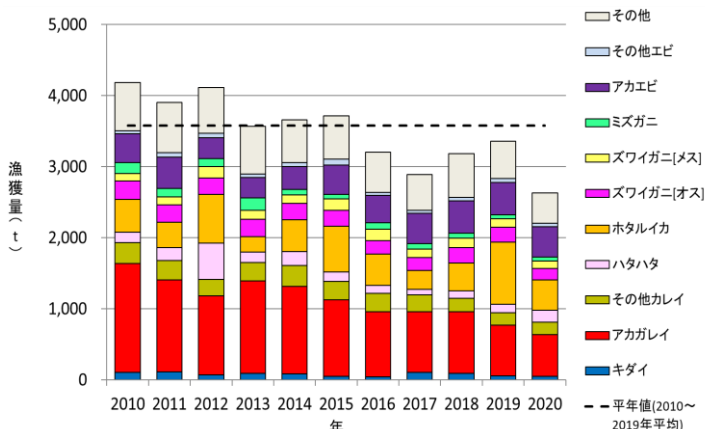


図3 底曳網の漁獲量

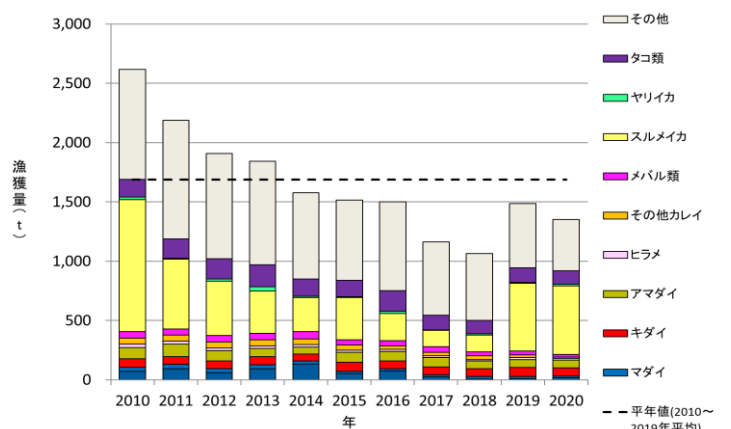


図4 その他の漁法(釣りがり、延縄、刺網等)の漁獲量

※その他カレイはアカガレイ以外のカレイ類、ズワイガニはオスガニ・メスガニ・ミズガニに分けて集計

表 1 全漁法の漁獲量

	1月	2月	3月	4月	5月	6月	7月	8月	9月	10月	11月	12月	2020年計	2019年計	10年平均	平年差
マイワシ	0	251	65	1,250	42	516	5,932	1,654	72	0	0	0	9,782	9,088	47,980	-38,198
ウルメイワシ	0	0	0	14	100	0	441	824	928	0	0	0	2,308	8,609	7,887	-5,580
カタクチワシ	7,941	3,324	3,116	9,326	2,802	9,856	21,641	19,268	166	5	0	985	78,430	55,595	53,668	24,762
アジ類	23,411	3,795	3,076	17,038	27,724	108,857	74,221	28,458	20,706	26,860	21,551	17,686	373,383	488,951	703,541	-330,158
サバ類	768	384	1,321	1,056	5,029	25,714	25,775	29,781	10,566	12,059	12,714	2,063	127,230	146,636	173,677	-46,448
マグロ類	1,710	677	6,905	1,422	2,466	1,847	2,954	1,340	4,490	2,117	2,621	3,989	32,540	23,389	33,716	-1,176
カジキ類	0	0	40	0	0	584	1,521	2,804	2,974	3,087	56	0	11,066	12,884	23,482	-12,416
カツオ類	16,571	555	0	7	1,075	7,088	2,959	6,445	3,868	2,170	2,886	878	44,502	32,878	80,290	-35,788
ブリ類	67,000	8,332	5,282	225,029	981,754	526,219	253,111	159,709	42,484	166,565	62,810	124,056	2,622,351	2,162,308	2,090,811	531,540
ヒラマサ	12,140	559	1,518	3,945	9,741	2,264	2,528	3,357	2,486	5,001	4,076	11,271	58,887	193,944	75,010	-16,123
シラ	0	6	1	0	44	11,036	88,449	17,950	212,158	165,751	12,621	4,056	512,073	545,784	298,856	213,217
サワラ	236,761	88,527	74,902	166,015	56,031	192,997	117,790	69,770	253,125	423,123	171,143	278,905	2,129,088	1,670,148	1,812,379	316,709
サケ、マス	15	61	87	339	132	0	0	0	0	2,250	3,972	102	6,958	5,366	11,014	-4,057
トビウオ	0	0	0	0	59,275	183,662	35,691	1,109	4	89	0	0	279,830	138,002	250,185	29,646
マダイ	4,587	2,605	3,040	16,759	10,484	4,665	4,313	3,446	2,346	4,112	3,296	5,302	64,952	94,624	131,795	-66,842
キダイ	6,005	3,933	4,950	5,128	5,277	7,523	6,999	17,987	17,507	26,979	9,226	10,099	121,612	129,942	147,474	-25,862
その他タイ	238	111	161	1,099	2,667	2,095	1,858	1,673	614	3,055	3,865	2,448	19,885	28,573	23,731	-3,846
クロダイ	195	376	529	2,283	2,497	869	494	362	122	162	173	223	8,285	9,594	9,530	-1,245
アマダイ	4,145	2,678	2,769	4,356	4,197	3,220	3,160	20,442	3,561	6,675	6,485	6,408	68,097	68,326	85,947	-17,851
スズキ	15,862	9,618	6,214	6,927	7,272	6,361	4,755	2,830	1,788	1,708	3,240	21,036	87,610	103,071	123,794	-36,184
ヒラメ	5,768	4,082	5,271	7,729	3,891	999	751	635	388	771	879	1,403	32,567	40,466	50,341	-17,774
アカガレイ	73,718	122,057	126,849	77,414	45,128	48	32	48	24,605	11,528	58,814	41,807	582,047	716,003	1,094,531	-512,483
その他カレイ	25,280	29,142	40,593	32,739	14,032	609	579	539	14,616	14,546	7,609	9,292	189,576	202,728	290,068	-100,491
カマス	4,065	25	70	132	338	2,222	3,121	2,185	1,749	41,141	4,237	8,065	67,349	40,016	85,679	-18,330
フグ類	3,287	1,497	2,341	16,949	9,171	1,432	374	142	1,592	8,834	2,649	2,235	50,503	123,088	109,281	-58,778
アナゴ	880	693	2,241	2,574	2,101	1,515	291	90	3,986	5,112	1,188	525	21,195	29,388	39,558	-18,363
ハタハタ	777	46,942	38,895	18,734	58,407	39	830	515	304	116	0	130	165,690	120,363	173,534	-7,844
サヨリ	0	3	14	369	217	16	4	0	0	10	0	0	632	2,425	5,877	-5,245
メバル類	2,033	4,048	4,485	5,603	2,576	1,362	1,224	1,282	1,932	2,954	1,600	1,195	30,293	40,817	59,135	-28,842
ニギス	1,779	1,191	1,478	1,919	2,142	45	0	4,775	36,411	852	371	50,964	82,212	32,841	18,122	64,096
スルメイカ	1,800	179	246	10,600	188,297	233,041	133,613	23,002	1,488	2,972	484	319	596,041	599,361	475,755	120,286
アオリイカ	1,434	245	69	623	11,029	3,228	1,070	99	11,956	14,200	19,327	8,887	72,167	40,251	63,088	9,079
ケンサキイカ	1,348	686	863	2,272	18,904	36,730	26,422	15,844	8,770	2,301	13	75	114,227	77,216	99,104	15,123
ヤリイカ	7,850	14,840	10,101	2,016	275	0	0	0	2,082	4,378	2,986	2,548	47,077	43,645	38,696	8,381
コウイカ	44	183	1,370	5,850	6,654	382	33	3	389	529	177	76	15,690	13,872	16,345	-655
ソデイカ	3,339	31	0	0	0	4	631	126	270	2,756	3,731	3,668	14,555	26,978	59,812	-45,257
ホタルイカ	73	202	96,235	181,772	150,954	0	0	0	0	0	0	0	429,236	870,888	477,709	-48,473
その他イカ	1,055	543	800	1,868	4,289	3,255	1,702	844	468	379	106	1,094	16,404	32,575	17,025	-621
タコ類	6,755	7,581	7,004	11,605	20,010	33,596	32,088	12,779	3,906	3,491	4,343	5,702	148,858	165,870	203,590	-54,732
ズワイガニ計	21,572	71,807	33,285	0	0	0	0	0	0	0	157,039	40,112	323,816	382,927	453,987	-130,171
ズワイガニ[オス]	21,572	36,326	15,367	0	0	0	0	0	0	0	59,531	29,154	161,949	211,077	222,347	-60,397
ズワイガニ[メス]	0	0	0	0	0	0	0	0	0	0	97,508	10,959	108,467	133,980	133,980	-25,440
ミズガニ	0	35,482	17,918	0	0	0	0	0	0	0	0	0	53,400	54,464	97,733	-44,333
アカエビ	13,541	3,016	14,888	26,921	83,619	48,605	15,835	14,001	73,274	103,905	24,765	5,591	427,962	456,784	389,330	38,632
その他エビ	3,228	5,102	3,715	3,579	5,417	2,456	162	199	5,552	5,844	6,512	4,286	46,051	54,339	56,757	-10,706
その他	60,578	64,505	62,002	46,891	36,492	35,786	88,251	74,515	64,713	110,715	94,134	68,986	807,570	887,305	1,228,348	-420,778
合計	637,552	504,394	566,792	920,152	1,842,552	1,500,743	961,605	536,058	806,779	1,224,662	712,179	695,871	10,909,340	10,977,232	11,705,159	-795,819

※四捨五入の関係で端数が一致しないことがある（以下同様）

表 2 定置網の漁獲量

	1月	2月	3月	4月	5月	6月	7月	8月	9月	10月	11月	12月	2020年計	2019年計	10年平均	平年差
マイワシ	0	251	60	457	0	516	5,932	1,654	72	0	0	0	8,942	9,088	47,746	-38,804
ウルメイワシ	0	0	0	0	100	0	441	824	928	0	0	0	2,294	8,609	7,857	-5,563
カタクチワシ	7,941	3,324	3,116	9,326	2,802	9,856	21,641	19,268	166	5	0	985	78,430	55,588	53,509	24,921
アジ類	23,286	3,658	2,626	15,995	26,870	108,659	74,144	28,356	20,513	25,358	21,431	17,449	368,345	482,952	694,412	-326,067
サバ類	536	379	1,034	312	4,886	25,678	25,625	29,732	10,551	12,035	12,703	2,056	125,528	143,509	171,960	-46,432
マグロ類	1,710	677	6,905	1,422	2,466	1,847	2,951	1,340	4,478	2,117	2,615	3,989	32,519	23,235	33,586	-1,067
カジキ類	0	0	40	0	0	562	1,498	2,804	2,866	2,916	56	0	10,742	12,529	22,087	-11,345
カツオ類	16,571	545	0	7	1,075	7,083	2,951	6,445	3,868	2,145	2,886	777	44,354	32,482	79,966	-35,612
ブリ銘柄計	61,939	6,601	4,285	223,233	980,212	525,762	252,881	159,319	42,343	165,461	61,264	122,849	2,606,148	2,152,172	2,028,534	577,614
(ブリ)	14,780	3,083	2,965	146,236	431,991	316,599	5,692	222	15	209	3,954	90,246	1,015,992	618,165	316,426	699,566
(ワラサ)	7,643	743	525	21,836	78,721	10,478	608	350	193	2,172	3,256	4,671	131,197	275,548	196,968	-65,771
(ハマチ)	2,705	1,865	508	1,712	15,386	26,494	172,664	47,393	3,284	6,200	8,333	10,175	296,719	209,602	312,554	-15,835
(ツバス)	36,811	911	286	53,449	454,114	171,801	65,951	88,277	15,181	124,425	45,620	17,757	1,074,583	927,489	1,139,361	-64,778
(アオコ)	0	0	0	0	0	390	7,966	23,077	23,669	32,454	100	0	87,657	121,368	63,225	24,431
ヒラマサ	12,082	429	1,254	3,521	9,452	2,088	1,986	3,296	2,463	4,855	3,989	11,170	56,586	190,664	73,107	-16,520
シラ	0	6	1	0	44	11,036	88,449	17,950	212,138	165,771	12					

表 3 底曳網の漁獲量

	1月	2月	3月	4月	5月	6月	7月	8月	9月	10月	11月	12月	2020年計	2019年計	10年平均	平年差
マダイ	1,055	1,408	904	2,008	210	4	0	0	344	1,731	520	521	8,704	8,699	15,420	-6,716
キダイ	1,841	940	2,179	2,318	343	0	0	0	12,278	20,826	4,156	6,391	51,272	52,560	79,774	-28,502
ヒラメ	1,873	1,611	1,713	2,197	577	0	0	0	187	536	151	292	9,138	13,751	16,775	-7,637
アカガレイ	73,707	122,028	126,836	77,405	45,123	48	32	48	24,605	11,528	58,814	41,807	581,980	715,778	1,090,943	-508,963
その他カレイ	24,654	27,658	34,386	30,824	13,315	106	132	176	14,488	14,448	7,517	9,248	176,953	177,924	247,231	-70,279
カマス	4,016	19	70	95	5	0	0	0	0	21,949	1,569	5,936	33,659	17,508	22,652	11,007
フグ類	3,086	1,073	834	11,858	340	1	0	0	265	501	1,207	2,027	21,192	19,944	10,894	10,298
アナゴ	742	543	1,131	898	260	0	0	0	3,966	5,075	1,131	494	14,240	20,646	27,170	-12,931
ハタハタ	777	46,942	38,895	18,734	58,407	39	830	515	304	116	0	130	165,690	120,363	172,265	-6,574
メバル類	542	661	1,084	1,521	912	0	0	0	1,241	1,740	212	123	8,037	6,877	8,728	-691
ニギス	1,779	1,191	1,478	1,919	2,142	45	0	0	4,775	36,411	852	371	50,964	82,212	32,815	18,149
スルメイカ	49	15	0	72	1,567	0	0	0	1,438	2,967	420	261	6,788	13,971	15,676	-8,888
ヤリイカ	750	290	261	43	0	0	0	0	2,082	4,378	2,986	2,540	13,331	15,636	9,433	3,897
ホタルイカ	73	202	96,235	181,411	150,944	0	0	0	0	0	0	0	428,865	870,891	477,671	-48,806
タコ類	4,491	4,976	3,490	4,078	3,968	215	0	0	1,620	2,407	2,859	2,724	30,828	37,434	49,829	-19,002
ズワイガニ計	21,572	71,807	33,285	0	0	0	0	0	0	0	157,039	40,112	323,816	382,927	453,988	-130,172
ズワイガニ[オス]	21,572	36,326	15,367	0	0	0	0	0	0	0	59,531	29,154	161,949	211,077	222,347	-60,397
ズワイガニ[メス]	0	0	0	0	0	0	0	0	0	0	97,508	10,959	108,467	117,866	133,909	-25,442
ミズガニ	0	35,482	17,918	0	0	0	0	0	0	0	0	0	53,400	54,464	97,733	-44,333
アカエビ	13,541	3,016	14,888	26,921	83,619	48,605	15,835	14,001	73,274	103,905	24,765	5,591	427,962	456,784	389,318	38,644
その他エビ	3,228	5,102	3,709	3,575	5,383	2,335	32	76	5,502	5,843	6,496	4,284	45,566	53,752	54,542	-8,977
その他	29,424	28,815	22,356	20,501	8,047	262	108	41	41,058	46,249	19,710	17,163	233,734	289,344	402,907	-169,173
合計	187,201	318,297	383,733	386,380	375,163	51,661	16,969	14,858	187,428	280,611	290,405	140,014	2,632,719	3,357,003	3,578,034	-945,315

表 4 その他の漁法(釣り、延縄、刺網等)の漁獲量

	1月	2月	3月	4月	5月	6月	7月	8月	9月	10月	11月	12月	2020年計	2019年計	10年平均	平年差
ブリ銘柄計	5,061	1,720	997	1,796	1,542	458	230	390	141	1,104	1,546	1,201	16,187	10,092	62,235	-46,048
ヒラマサ	58	130	264	424	289	176	542	62	23	145	87	101	2,299	3,280	1,886	414
マダイ	732	701	1,467	4,088	3,671	868	355	779	1,007	1,000	852	723	16,244	18,304	25,865	-9,621
キダイ	4,135	2,983	2,767	2,805	4,925	7,513	6,996	17,966	5,215	6,103	5,043	3,684	70,136	77,196	67,467	2,669
アマダイ	4,053	2,671	2,736	4,264	4,132	3,220	3,160	20,435	2,667	4,914	6,276	6,302	64,831	65,966	79,180	-14,349
スズキ	1,648	430	829	217	526	943	749	312	61	38	166	1,062	6,980	14,611	19,056	-12,076
ヒラメ	2,187	1,761	3,257	4,208	1,403	212	34	12	43	99	102	193	13,511	15,073	19,469	-5,958
その他カレイ	517	1,244	5,694	1,781	616	444	442	360	117	61	77	25	11,377	23,800	41,367	-29,990
フグ類	40	275	1,096	412	361	7	16	14	15	264	15	23	2,538	3,493	1,427	1,111
アナゴ	64	85	1,054	1,586	1,740	1,457	232	60	10	12	19	16	6,335	8,033	11,207	-4,972
サヨリ	0	0	1	302	175	0	0	0	0	10	0	0	488	2,154	5,361	-4,872
メバル類	1,384	3,082	3,173	3,813	1,496	1,267	1,161	1,213	649	1,131	1,348	991	20,708	31,662	47,563	-26,855
カワハギ類	824	865	1,319	2,641	3,105	2,337	3,538	2,408	2,289	3,708	5,655	3,528	32,216	23,248	52,115	-19,899
スルメイカ	1,731	0	0	9,253	182,199	230,873	133,462	22,965	50	0	55	15	580,603	570,087	424,026	156,577
アオリイカ	134	30	11	32	809	700	78	11	1,092	1,145	587	757	5,385	4,196	6,545	-1,160
ケンサキイカ	5	22	17	131	2,133	1,631	1,448	1,356	915	30	0	0	7,688	5,256	30,707	-23,019
ヤリイカ	2,773	6,760	2,504	234	85	0	0	0	0	0	0	0	12,356	9,577	13,690	-1,334
コウイカ	3	25	694	1,836	2,245	153	9	0	5	1	4	0	4,975	7,410	7,918	-2,943
ソデイカ	59	2	0	0	0	0	5	32	253	2,291	529	307	3,477	4,117	23,955	-20,478
タコ類	2,172	2,464	3,402	7,312	15,437	32,090	30,897	12,264	2,219	1,012	1,405	2,857	113,531	123,940	149,154	-35,623
その他	21,236	30,243	40,087	24,403	16,186	26,818	73,907	61,224	11,997	22,199	16,026	15,303	359,628	466,471	596,008	-236,380
合計	48,815	55,494	71,369	71,538	243,073	311,167	257,260	141,863	28,766	45,268	39,793	37,086	1,351,493	1,487,967	1,686,301	-334,808

注)漁獲量は福井県漁業協同組合連合会の三国、越廼、敦賀、早瀬(2009年まで)および小浜支所、福井市、越前町および若狭高浜の各漁業協同組合の8地区で電算処理されたものを使用した水産試験場独自の属地集計の値である。市場外流通分、自家消費分は含まない。

(2) 主要魚種の漁獲量(まき網を除く全漁法)の経年変化(図5~16)

マイワシ：2020年は10tと前年(9t)を上回ったが、平年(48t)を下回った。
 カタクチイワシ：2020年は78tと前年(56t)および平年(54t)を上回った。
 アジ類：2020年は373tと前年(489t)および平年(704t)を下回った。
 サバ類：2020年は127tと前年(147t)および平年(174t)を下回った。
 ブリ類：2020年は2,622tと前年(2,162t)および平年(2,091t)を上回った。
 サワラ：2020年は2,129tと前年(1,670t)および平年(1,812t)を上回った。
 マダイ：2020年は65tと前年(95t)および平年(132t)を下回った。
 スルメイカ：2020年は596tと前年(599t)並みだったが平年(476t)を上回った。
 アカガレイ：2020年は582tと前年(716t)および平年(1,095t)を下回った。
 ズワイガニ(オスガニ・メスガニ・ミズガニの合計)：2020年は324tと前年(383t)および平年(454t)を下回った。
 アカエビ：2020年は428tと前年(457t)を下回ったが、平年(389t)を上回った。
 ハタハタ：2020年は166tと前年(120t)を上回ったが、平年(174t)並みだった。

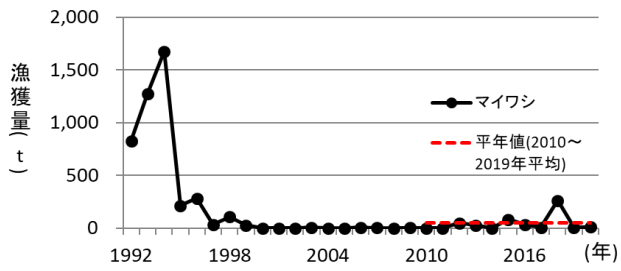


図 5 マイワシ漁獲量

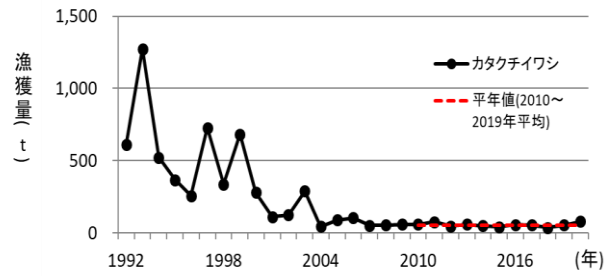


図 6 カタクチイワシ漁獲量

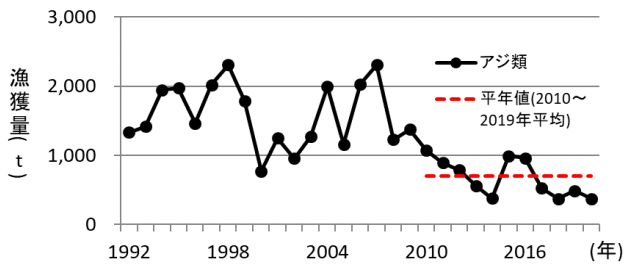


図 7 アジ類漁獲量

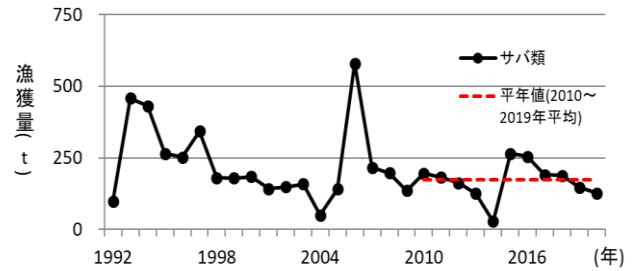


図 8 サバ類漁獲量

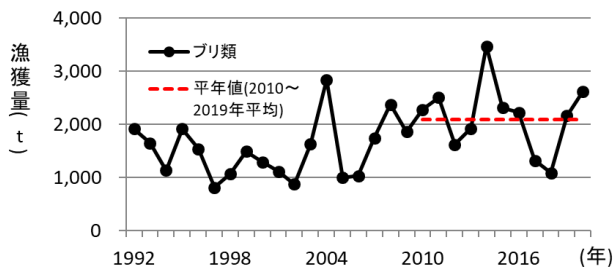


図 9 ブリ類漁獲量

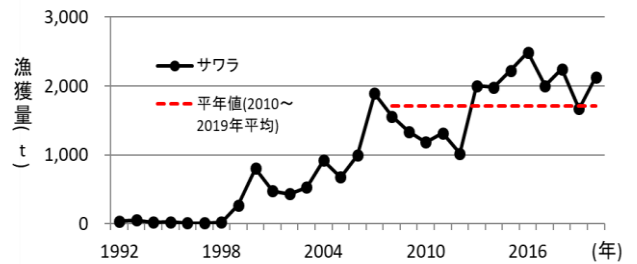


図 10 サワラ類漁獲量

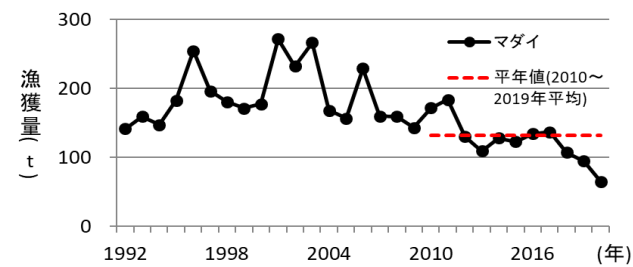


図 11 マダイ漁獲量

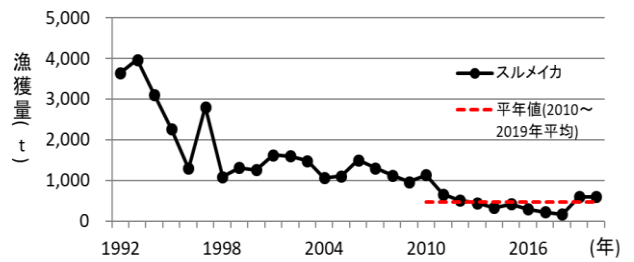


図 12 スルメイカ漁獲量

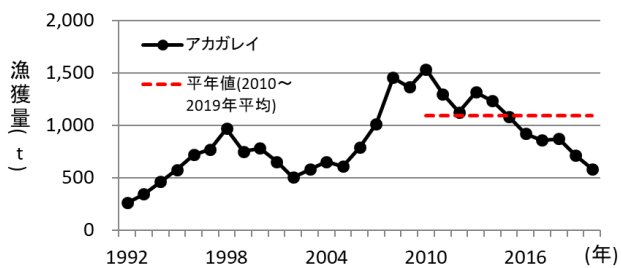


図 13 アカガレイ漁獲量

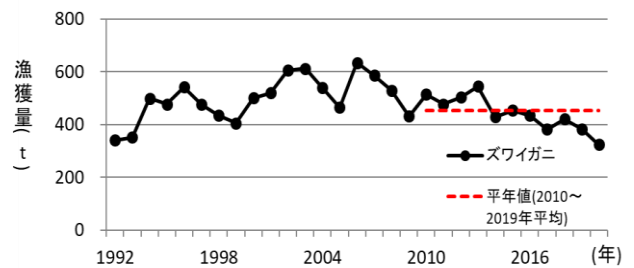


図 14 ズワイガニ漁獲量
(オスガニ・メスガニ・ミズガニの合計)

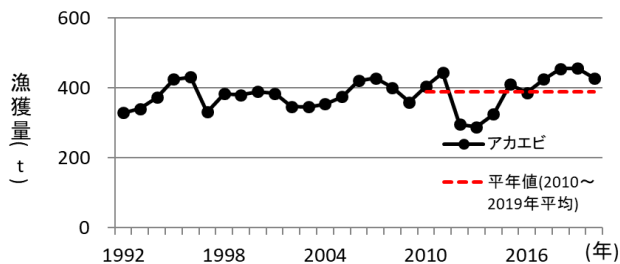


図 15 アカエビ漁獲量

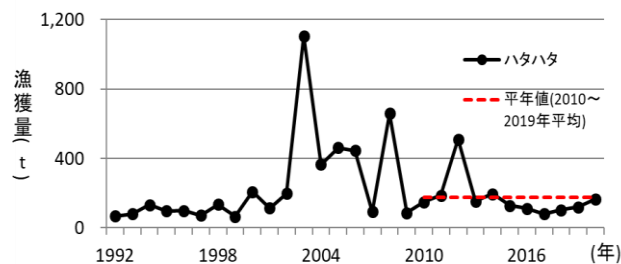


図 16 ハタハタ漁獲量

2. 沿岸地先表面水温

若狭町神子・小川地先(図 17)

神子地先の平年(過去30年平均)と比較し、1月～2月は平年よりはなはだ高め(平年差1.5℃～以下同様)で推移したが、3月は平年よりかなり低め(平年差-1.0℃～-1.5℃以下同様)で推移した。4月～7月は平年よりやや低め(平年差-0.5℃～-1.0℃以下同様)からやや高め(平年差0.5℃～1.0℃以下同様)の間で推移し、8月は平年よりはなはだ高めで推移した。9月～12月は平年並み(平年差±0.5℃以下同様)からはなはだ高めで推移した。

越前町米ノ地先(図 18)

平年(過去20年平均)と比較し、1月～6月は、平年並みからやや高めで推移した。7月は平年よりはなはだ低め(平年差-1.5℃～)で推移したが、8月～9月は平年よりかなり高めで推移した。9月～12月はやや低めから平年並みで推移した。

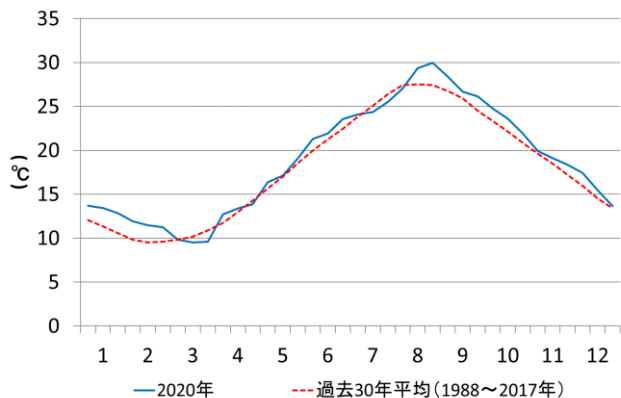


図 17 若狭町小川地先水温の推移

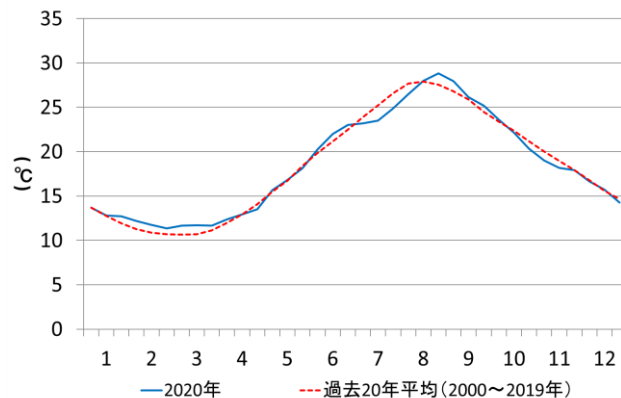


図 18 越前町米ノ地先水温の推移