



〔海の状況 (1/16~2/15) 〕

- ・小川地先の表面水温… 期間を通じて神子平年よりかなり高め (平年差1.0℃~1.5℃) からはなはだ高め (平年差1.5℃~) で推移した。(図1)
※神子平年は、1988年~2017年の神子地先の平均値
- ・米ノ地先の表面水温… 期間前半は平年よりはなはだ低め (平年差~-1.5℃) からやや高め (平年差0.5℃~1.0℃) の間で推移し、期間後半はおおむね平年並み (平年差±0.5℃) からやや高めの間で推移した。(図2)

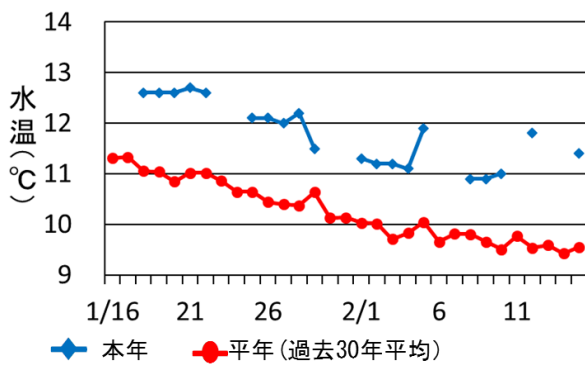


図1. 若狭町小川地先における表面水温の推移

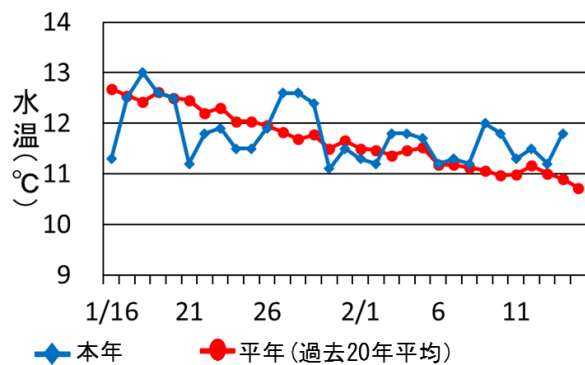


図2. 越前町米ノ地先における表面水温の推移

〔若狭湾および周辺海域の海況：1月〕

1月の若狭湾およびその周辺海域の水温分布は、表層(水深1m)、水深50m、水深100mでは、若狭湾沿岸および沖合で14℃~16℃と、沿岸の水温は前年並みであったが沖合は前年より水温が高くなっていた。水深200mでは、若狭湾沖で2℃以下と前年より水温の低い範囲が多く見られた。(図3)

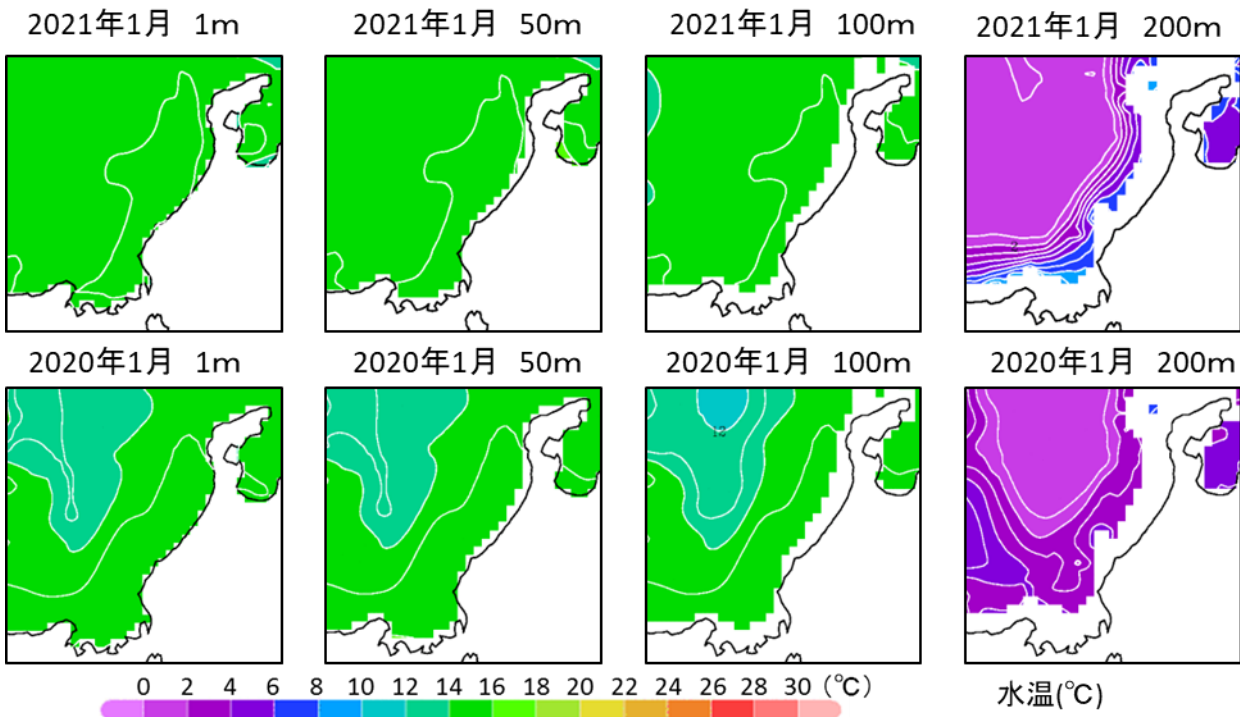


図3 若狭湾およびその周辺海域の水温分布図 (海況予報システム (JADE2) による12/1の再現データ)

「越前がに」の漁模様

1月の「越前がに」漁模様をお知らせします。

○期間中の操業延日数は195日(前年:426日、対前年比46%)で、操業隻数は58隻(前年:60隻)でした。

○漁獲量はズワイガニ(雄ガニ)10t(前年:22t 対前年比:45%)で、前年を下回りました。

○1kgあたりの単価はズワイガニ6,648円(前年:7,817円 対前年比:85%)で前年を下回りました。

漁獲量等のデータは福井県底曳網漁業協会より提供いただきました。

セイコガニ(雌ガニ)は、1月以降自主禁漁により水揚げはありません。)

(漁業管理グループ 瀬戸久武)

〔県内の漁模様：1月〕

2021年1月の県内の総漁獲量は364tで、前年同月を274t下回った。

〔定置網〕

漁獲量は236tで、前年同月を166t下回った。ブリ(ブリ、ハマチ)、アジ類等は上回ったが、サワラは大きく下回った。

〔底びき網〕

漁獲量は101tで、前年同月を87t下回った。アカエビ、ハタハタ等は上回ったが、アカガレイ、その他カレイ、ズワイガニ〔オス〕、等は下回った。

〔釣り・その他〕

漁獲量は27tで、前年同月を21t下回った。カワハギ類は上回ったが、キダイ、ヤリイカ、ヒラメ等は下回った。

表. 主要魚種の漁法別漁獲量(1月)

定置網 (kg)						底びき網の続き					
魚種名	2021年	2020年	平年	前年差	平年差	魚種名	2021年	2020年	平年	前年差	平年差
カタクチイワシ	1,933	7,941	1,226	-6,007	707	ハタハタ	1,411	777	6,480	635	-5,069
アジ類	38,064	23,286	19,524	14,778	18,540	メバル類	344	542	400	-198	-56
サバ類	739	536	1,762	203	-1,023	ニギス	1,456	1,779	526	-323	930
マグロ類	5,068	1,710	5,394	3,358	-325	ヤリイカ	1,020	750	933	269	87
ブリ銘柄計	83,836	61,939	54,140	21,897	29,696	タコ類	2,817	4,491	5,479	-1,674	-2,663
(ブリ)	30,370	14,780	18,108	15,590	12,261	ズワイガニ〔オス〕	10,400	21,572	32,003	-11,172	-21,603
(ワラサ)	1,655	7,643	1,478	-5,988	177	アカエビ	15,074	13,541	10,404	1,533	4,671
(ハマチ)	14,210	2,705	5,986	11,505	8,224	その他エビ	3,375	3,228	5,084	147	-1,709
(ツバス)	37,581	36,811	28,564	770	9,017	その他	11,725	29,546	45,730	-17,822	-34,005
ヒラマサ	4,688	12,082	4,103	-7,394	585	合 計	100,698	187,201	257,265	-86,503	-156,567
サワラ	62,017	236,719	83,108	-174,701	-21,090	釣り、延縄、さし網、その他の漁法					
マダイ	3,500	2,800	2,154	700	1,346	魚種名	2021年	2020年	平年	前年差	平年差
スズキ	14,774	14,057	18,140	717	-3,366	(ツバス)	4,936	4,980	12,371	-44	-7,434
ヒラメ	1,222	1,708	1,316	-486	-94	マダイ	314	732	630	-418	-317
アオリイカ	778	1,300	713	-521	65	キダイ	1,397	4,135	2,709	-2,738	-1,312
ヤリイカ	1,881	4,327	4,464	-2,446	-2,583	アマダイ	2,725	4,053	3,585	-1,328	-859
ソデイカ	226	3,280	3,282	-3,054	-3,056	スズキ	581	1,648	887	-1,067	-306
その他	17,026	29,852	16,501	-12,826	525	ヒラメ	658	2,187	1,488	-1,529	-830
合 計	235,754	401,536	215,827	-165,782	19,927	その他カレイ	477	517	1,376	-40	-899
底びき網						メバル類	548	1,384	1,743	-836	-1,195
魚種名	2021年	2020年	平年	前年差	平年差	カワハギ類	1,221	824	1,053	397	168
マダイ	565	1,055	993	-490	-428	ヤリイカ	702	2,773	1,261	-2,071	-559
キダイ	1,425	1,841	2,405	-416	-979	タコ類	1,631	2,172	4,144	-541	-2,513
ヒラメ	438	1,873	1,869	-1,435	-1,431	その他	12,231	23,410	42,528	-11,179	-30,297
アカガレイ	41,732	73,707	123,447	-31,975	-81,716	合 計	27,422	48,815	73,775	-21,393	-46,353
その他カレイ	7,460	24,654	19,319	-17,194	-11,859	全漁法					
カマス	569	4,016	572	-3,447	-3	魚種名	2021年	2020年	平年	前年差	平年差
フグ類	677	3,086	601	-2,408	76	合 計	363,874	637,552	546,867	-273,678	-182,993
アナゴ	209	742	1,019	-533	-811	※1 平年の値は2011-2020年の10年平均です。 ※2 ()は銘柄、その他カレイはアカガレイ以外のカレイ類、その他エビはアカエビ以外のエビ類です。					

※3 ズワイガニはオス・メス・水ガニに分けて集計しています。ズワイガニ漁獲量は集計方法の違いにより福井県底曳網漁業協会と異なる場合があります。

※4 カワハギ類(カワハギ、ウマヅラハギ、ウスバハギ)の平年値は2014-2020年の7年平均です。

※5 ニギスの平年値は2015-2020年の6年平均です。 ※6 数値は小数点以下を四捨五入しています。

〔近隣府県の漁模様〕

(漁獲状況…石川県:1月の定置網1日あたりの漁獲量。京都府:1月にJF京都漁連舞鶴地方卸売市場へ水揚げされた定置網1日あたりの漁獲量。兵庫県:1月の余部定置網1日あたりの漁獲量。鳥取県:1月中旬~2月上旬のまき網1統あたりの漁獲量。)

石川県…定置網…カタクチイワシ24.1t、スルメイカ6.1t、ブリ4.7t、サバ類2.9t、カワハギ(ウマヅラ)2.5t

京都府…定置網…カタクチイワシ4.3t、サワラ類4.3t、ブリ類3.6t、マアジ1.0t、マグロ類1.0t、スズキ0.9t

兵庫県…定置網…アジ333kg、ツバス282kg、ヤリイカ18kg、マサバ17kg、スズキ10kg、カマス8kg、ハマチ6.0kg

鳥取県…まき網…マサバ48.1t、マアジ9.2t、カタクチイワシ2.5t、ブリ類0.6t、マイワシ0.2t

(漁場環境グループ 長島 拓也)