



2021年福井県漁海況情報年報

1. 漁の様様

(1) 漁法別魚種別漁獲量の推移

[全漁法]

2021年の総漁獲量は8,729 tで、平年(2011~2020年の平均値 以下同じ: 11,486 t)を2,757 t下回った(図1、表1)。

[定置網]

漁獲量は5,193 tで、平年(6,504 t)を1,311 t下回った。サバ類、フグ類等は平年を上回ったが、ブリ類、サワラ等は平年を下回った(図2、表2)。

[底曳網]

漁獲量は2,231 tで、平年(3,423 t)を1,192 t下回った。アカエビ、ズワイガニ[メス]等は平年を上回ったが、アカガレイ、ホタルイカ等は平年を下回った(図3、表3)。

[その他の漁法(釣り、延縄、刺網等)]

漁獲量は1,306 tで、平年(1,560 t)を254 t下回った。スルメイカ、フグ類等は平年を上回ったが、ブリ類、その他カレイ等は平年を下回った(図4、表4)。

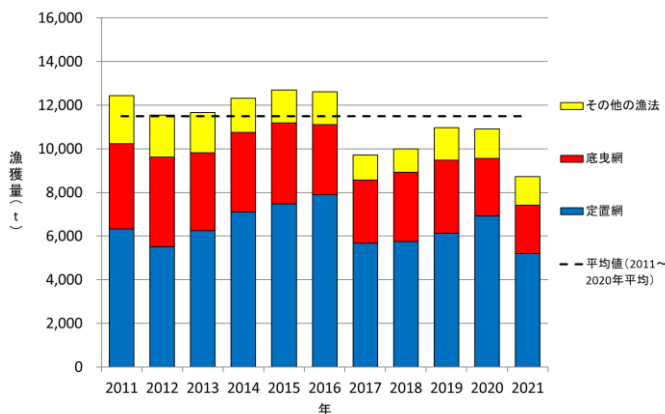


図1 全漁法の漁獲量

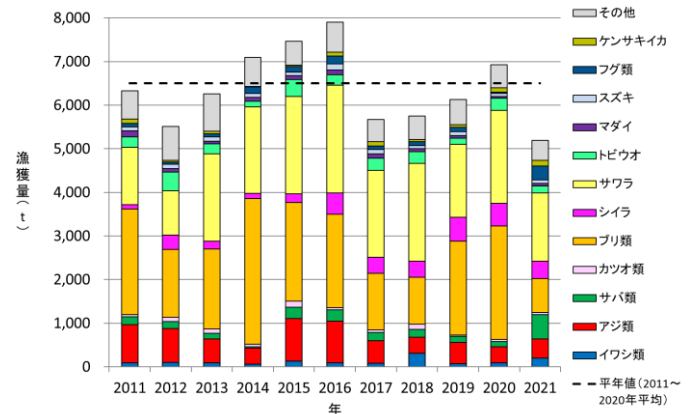


図2 定置網の主要魚種漁獲量

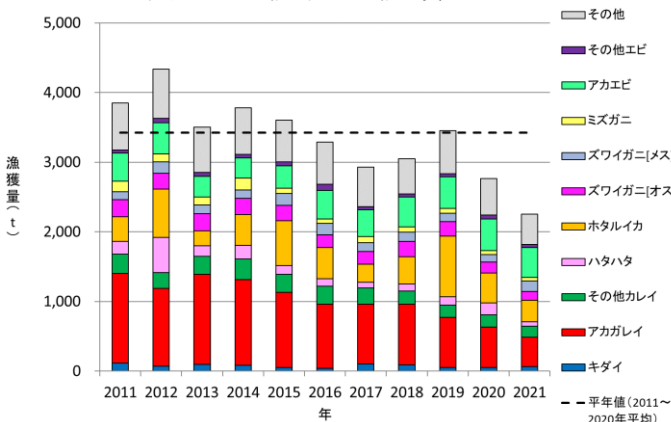


図3 底曳網の主要魚種漁獲量

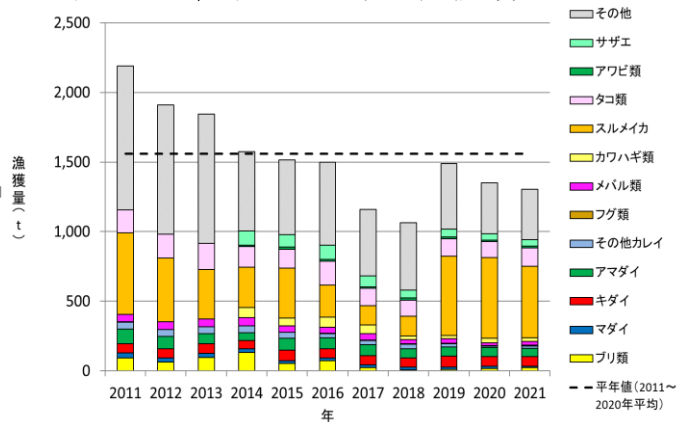


図4 その他の漁法(釣り、延縄、刺網等)の主要魚種漁獲量

※その他カレイはアカガレイ以外のカレイ類、ズワイガニはオスガニ・メスガニ・ミズガニに分けて集計

表 1 全漁法の主要魚種別漁獲量

	1月	2月	3月	4月	5月	6月	7月	8月	9月	10月	11月	12月	2021年計	2020年計	10年平均 (2011～2020年)	平年差
マイワシ	0	1	105,704	3,733	1,811	6,200	262	211	139	220	0	0	118,281	9,782	48,916	69,366
ウルメイワシ	0	0	226	11	883	3,013	655	735	1,460	866	0	0	7,650	2,308	7,780	-131
カタクチイワシ	1,933	31	811	1,622	8,433	3,299	51,618	2,127	741	0	0	0	70,615	78,430	55,517	15,098
アジ類	38,267	3,926	4,589	11,838	63,192	170,582	54,138	17,265	21,159	14,219	17,364	25,155	441,693	373,383	633,504	-191,811
サハ類	756	1,106	41,095	2,833	43,645	241,388	150,795	14,215	1,743	5,673	57,220	887	561,355	127,230	166,860	394,496
マグロ類	5,068	3,101	9,172	2,739	3,701	-275	1,904	881	369	1,500	1,421	712	30,293	32,540	30,634	-341
カジキ類	0	0	0	10	679	331	444	1,492	5,081	3,816	591	0	12,444	11,066	19,517	-7,074
カツオ類	23	0	0	0	184	1,284	19,317	1,587	6,665	12,014	7,802	7,347	56,223	44,502	74,128	-17,905
ブリ類 計	88,877	15,340	6,128	122,716	138,057	80,965	64,444	51,830	25,710	63,479	16,156	120,506	794,208	2,622,351	2,125,315	-1,331,107
（ブリ）	30,370	4,183	170	77,642	87,300	29,162	2,735	65	181	209	1,234	100,711	333,963	1,018,163	391,184	-57,222
（ワラサ）	1,712	991	997	22,564	11,229	4,076	1,191	907	2,784	6,343	5,500	6,713	65,007	133,749	198,254	-133,247
（ハマチ）	14,258	264	841	6,148	6,631	5,573	32,355	4,989	1,547	5,147	1,777	4,915	84,445	297,956	311,367	-226,922
（ツバス）	42,518	9,902	4,120	16,362	32,897	41,489	23,453	24,210	13,247	42,030	7,631	8,167	266,387	1,084,827	1,152,953	-886,567
（アオコ）	20	0	0	0	304	4,709	21,659	7,950	9,750	14	0	0	44,406	87,657	71,556	-27,150
ヒラマサ	4,702	574	129	3,698	5,038	867	1,534	1,454	1,748	3,300	3,431	3,223	29,699	58,887	77,377	-47,678
シイラ	0	0	0	0	8,752	32,209	29,974	48,482	131,181	109,109	35,570	2,769	398,047	512,073	321,308	76,739
サワラ	62,032	32,435	45,245	58,304	22,004	177,606	328,417	164,817	172,349	151,805	156,048	195,639	1,566,701	2,129,088	1,907,215	-340,514
トビウオ	0	0	0	0	56,867	78,298	19,829	412	0	25	0	0	155,431	279,830	266,694	-111,263
マダイ	4,378	1,432	3,953	38,416	7,824	9,969	9,501	2,957	3,028	3,480	4,260	4,060	89,258	64,952	121,101	-31,843
アカダイ	2,839	3,398	6,528	8,519	9,206	7,588	7,858	10,872	24,741	36,009	7,441	6,327	131,326	121,628	142,510	-11,184
キマダイ	2,765	2,692	3,869	4,493	5,487	4,119	4,180	11,477	5,952	6,367	7,155	4,514	63,069	68,097	82,270	-19,201
スズキ	15,406	6,697	10,766	9,971	10,607	16,202	7,091	2,588	1,583	1,733	4,350	9,190	96,183	87,610	120,038	-23,855
ヒラメ	2,318	3,680	6,391	7,882	3,514	1,026	866	393	417	779	881	1,399	29,546	32,567	47,517	-17,971
アカガレイ	41,735	136,368	54,632	40,527	46,257	80	44	96	36,710	18,310	30,232	17,554	422,545	582,047	999,176	-576,631
その他カレイ	8,019	24,375	55,557	33,028	15,100	823	718	472	12,966	15,119	5,395	4,693	176,263	189,576	274,015	-97,753
フグ類	862	1,891	4,002	304,442	10,181	2,621	200	471	3,649	9,394	2,519	1,041	341,273	50,503	109,699	231,574
ハタハタ	1,411	17,981	19,013	13,271	6,182	5	1,515	330	287	94	2	31	60,122	165,690	175,257	-115,134
ニバル類	990	2,008	7,274	2,378	3,009	1,880	1,534	991	2,345	3,856	1,400	992	33,658	30,293	55,251	-21,593
ニギス	1,456	735	1,498	2,423	665	0	0	0	30,100	13,810	149	408	51,245	50,964	37,938	13,308
スルメイカ	80	57	301	6,199	80,036	291,976	141,945	13,427	3,163	3,186	152	176	540,698	595,181	421,832	118,866
アオリイカ	849	73	64	135	12,766	3,288	300	209	6,920	11,631	19,142	6,392	61,770	72,167	60,227	1,543
ケンサキイカ	366	445	2,561	4,496	21,096	46,515	42,051	17,462	6,467	631	2	204	142,295	114,227	94,605	47,690
ヤリイカ	3,603	19,805	10,520	5,312	276	0	0	0	398	503	50	752	41,219	47,077	38,988	2,231
ホタルイカ	0	15	34,584	173,155	101,686	0	0	0	0	0	0	0	309,440	429,236	474,613	-165,173
タコ類	4,595	5,235	7,698	15,730	27,281	36,582	36,301	11,725	5,918	5,116	3,469	5,843	165,494	148,858	197,485	-31,991
ズワイガニ 計	10,400	58,136	52,034	0	0	0	0	0	0	0	190,848	32,296	343,714	323,816	434,948	-91,235
ズワイガニ[オス]	10,400	27,040	18,146	0	0	0	0	0	0	0	55,063	19,525	130,175	161,949	213,116	-82,941
ズワイガニ[メス]	0	0	0	0	0	0	0	0	0	0	135,784	12,771	148,558	108,467	133,785	-14,770
ミズガニ	0	31,096	33,888	0	0	0	0	0	0	0	0	0	64,984	53,400	88,048	-23,064
アカエビ	15,074	3,138	13,650	48,094	83,514	36,198	14,561	7,963	95,254	85,402	23,017	3,298	429,164	427,962	391,561	37,602
その他エビ	3,375	3,788	5,531	5,381	7,763	3,440	432	230	6,429	7,663	4,066	2,001	50,098	46,051	56,193	-6,095
その他	41,694	42,237	98,248	67,367	51,860	54,463	114,979	65,567	79,366	129,671	109,673	53,092	908,216	978,523	1,416,331	-508,115
総計	363,874	390,700	611,775	1,003,723	857,356	1,308,540	1,107,409	452,737	694,036	718,780	709,804	510,500	8,729,235	10,908,496	11,486,319	-2,757,084

※四捨五入の関係で端数が一致しないことがある（以下同様）

表 2 定置網の主要魚種別漁獲量

	1月	2月	3月	4月	5月	6月	7月	8月	9月	10月	11月	12月	2021年計	2020年計	10年平均 (2011～2020年)	平年差
マイワシ	0	1	105,489	3,733	1,811	6,200	262	211	139	220	0	0	118,066	8,942	48,598	69,468
ウルメイワシ	0	0	58	11	683	3,013	655	735	1,460	856	0	0	7,472	2,294	7,748	-277
カタクチイワシ	1,933	31	811	1,622	8,433	3,299	51,618	2,127	741	0	0	0	70,615	78,430	55,378	15,237
アジ類	38,064	3,606	3,729	11,408	62,987	170,223	54,084	17,254	20,778	12,994	17,310	24,992	437,429	368,345	625,144	-187,715
サハ類	739	1,033	40,733	2,781	43,574	241,382	150,782	14,205	1,727	5,602	57,205	872	560,635	125,528	165,082	395,553
マグロ類	5,068	3,101	8,932	2,739	3,701	-280	1,865	875	341	1,500	1,400	712	29,954	32,519	30,505	-551
カジキ類	0	0	0	10	679	331	444	1,458	4,950	3,708	591	0	12,171	10,742	18,091	-5,920
カツオ類	19	0	0	0	183	1,276	19,200	1,587	6,665	11,988	7,556	7,347	55,820	44,354	73,796	-17,975
ブリ類 計	83,836	6,677	4,299	120,097	137,803	80,866	64,362	51,829	25,548	63,209	15,074	117,383	771,083	2,606,148	2,068,750	-1,297,667
（ブリ）	30,370	4,173	166	76,434	87,273	29,154	2,730	65	31	203	1,223	100,662	332,486	1,015,992	387,932	-55,447
（ワラサ）	1,655	638	811	22,259	11,129	4,063	1,172	907	2,775	6,240	4,601	6,331	62,582	131,197	192,274	-129,692
（ハマチ）	14,210	168	830	6,046	6,591	5,569	32,351	4,988	1,544	5,096	1,775	4,111	83,279	296,719	296,525	-213,246
（ツバス）	37,581	1,697	2,491	15,359	32,810	41,775	23,399	24,210	13,247	42,030	7,461	6,279	248,340	1,074,583	1,120,473	-872,133
（アオコ）	20	0	0	0	304	4,709	21,659	7,950	9,740	14	0	0	44,396	87,657	71,546	-27,150
ヒラマサ	4,688	501	68	3,249	4,923	824	1,504	1,454	1,415	3,152	3,342	3,200	28,320	56,586	75,290	-46,970
シイラ	0	0	0	0	8,752	32,209	29,974	48,479	131,187	109,109	35,561	2,769	398,041	512,073	321,216	76,825
サワラ	62,017	32,398	45,189	58,253	21,989	177,601	328,399	164,817	172,349	151,802	156,048	195,609	1,566,471	2,128,756	1,906,079	-339,608
トビウオ	0	0	0	0	56,803	78,270	20,029	346	0	25	0	0	155,473	279,681	262,706	-107,233
マダイ	3,500	738	260	34,826	5,270	4,263	8,685	2,395	1,329	1,236	2,639					

表 3 底曳網の主要魚種別漁獲量

	1月	2月	3月	4月	5月	6月	7月	8月	9月	10月	11月	12月	2021年計	2020年計	10年平均 (2011~2020年)	平年差
マダイ	565	383	2,108	1,632	661	0	0	0	676	1,733	1,114	435	9,307	8,704	14,954	-5,646
キダイ	1,425	994	2,362	4,963	2,888	0	0	0	16,582	29,679	2,355	2,405	63,654	51,272	74,757	-11,103
スズキ	52	424	8,349	1,401	242	0	0	0	0	0	8	14	10,490	4,111	8,450	2,040
ヒラメ	438	1,814	2,590	2,851	1,125	0	0	0	96	378	248	201	9,741	9,138	16,391	-6,650
アカガレイ	41,732	136,356	54,610	40,507	46,239	80	44	96	36,710	18,310	30,232	17,554	422,470	581,980	995,605	-573,136
その他カレイ	7,460	22,718	48,319	28,130	14,624	0	56	140	12,662	15,025	5,256	4,645	159,036	176,953	235,332	-76,296
カマス	569	4	71	483	175	0	0	0	0	2,959	8,526	342	13,127	33,659	23,004	-9,877
フグ類	677	1,523	2,795	6,060	3,150	0	0	0	592	978	103	659	16,537	21,192	12,804	3,733
アナゴ	211	939	2,165	1,835	698	0	0	0	3,665	4,560	681	368	15,122	14,240	25,746	-10,623
ハタハタ	1,411	17,981	19,013	13,271	6,182	5	1,515	330	287	94	2	31	60,122	165,690	174,013	-113,891
ニギス	1,456	735	1,498	2,423	665	0	0	0	30,100	13,810	149	408	51,245	50,964	37,911	13,334
ホタルイカ	0	15	34,584	173,140	101,685	0	0	0	0	0	0	0	309,424	428,865	474,539	-165,116
タコ類	2,817	2,626	3,275	4,582	5,026	345	0	0	2,364	4,061	1,545	1,580	28,221	30,828	47,336	-19,115
ズワイガニ[オス]	10,400	27,040	18,146	0	0	0	0	0	0	0	55,063	19,525	130,175	161,949	213,116	-82,941
ズワイガニ[メス]	0	0	0	0	0	0	0	0	0	135,784	12,771	148,555	108,467	133,786	14,769	
ミズガニ	0	31,096	33,888	0	0	0	0	0	0	0	0	0	64,984	53,400	88,048	-23,064
アカエビ	15,074	3,138	13,650	48,094	83,514	36,197	14,561	7,963	95,254	85,402	23,017	3,296	429,160	427,962	391,549	37,611
その他エビ	3,375	3,788	5,531	5,381	7,758	3,241	168	112	6,363	7,663	4,060	1,996	49,435	45,566	54,378	-4,943
その他	13,034	17,552	32,225	18,255	14,739	284	1,480	480	48,588	64,284	15,511	13,799	240,232	257,779	401,367	-161,135
総計	100,698	269,126	285,180	353,009	289,370	40,151	17,824	9,121	253,939	248,936	283,655	80,028	2,231,038	2,632,719	3,423,085	-1,192,046

表 4 その他の漁法(釣り、延縄、刺網等)の主要魚種別漁獲量

	1月	2月	3月	4月	5月	6月	7月	8月	9月	10月	11月	12月	2021年計	2020年計	10年平均 (2011~2020年)	平年差
ブリ類 計	5,041	8,664	1,829	2,618	254	99	82	1	158	170	1,082	3,123	23,121	16,187	56,524	-33,402
マダイ	314	311	1,585	1,958	1,893	1,706	816	562	1,023	511	507	516	11,701	16,244	24,184	-12,483
キダイ	1,397	2,388	4,162	3,542	6,297	7,579	7,831	10,839	8,128	6,263	5,056	3,872	67,353	70,152	67,549	-195
アマダイ	2,725	2,666	3,846	4,322	5,413	4,111	4,176	11,456	4,954	4,390	6,915	4,434	59,407	64,831	76,169	-16,762
スズキ	581	260	331	371	448	2,206	1,400	73	44	64	62	649	6,489	6,980	17,304	-10,815
ヒラメ	658	1,214	3,403	3,481	1,100	334	153	56	219	144	115	277	11,154	13,511	17,909	-6,755
その他カレイ	477	1,446	6,682	4,715	385	725	641	332	302	75	42	18	15,840	11,377	37,271	-21,431
フグ類	20	191	882	5,977	320	374	26	11	38	176	9	11	8,033	2,538	1,622	6,411
アナゴ	31	25	1,351	1,480	879	1,375	211	68	3	4	17	34	5,480	6,358	11,159	-5,680
メバル類	548	1,417	6,216	5,759	2,141	1,820	1,398	827	774	1,253	1,172	908	24,234	20,708	44,018	-19,784
カワハギ類	1,221	954	3,433	3,561	2,816	2,352	2,933	1,498	1,763	2,561	2,063	1,184	26,341	32,216	34,491	-8,150
スルメイカ	2	0	14	3,726	73,912	282,260	140,444	13,380	1,249	416	0	35	515,439	579,743	370,856	144,583
アオリイカ	67	0	0	21	864	506	23	4	471	1,005	776	493	4,229	5,385	5,659	-1,429
ケンサキイカ	4	6	17	346	2,105	3,197	3,794	2,179	420	0	0	0	12,067	7,688	24,147	-12,080
ヤリイカ	702	6,652	1,681	3,672	133	0	0	0	0	0	4	4	12,844	12,356	12,753	91
コウイカ	9	94	1,847	3,866	2,587	274	8	3	20	0	10	5	8,723	4,975	7,587	1,137
タコ類	1,631	2,531	4,305	10,591	21,563	34,954	34,957	11,371	3,294	967	1,770	3,887	131,821	113,531	145,685	-13,864
アワビ類	238	279	284	352	444	2,586	4,665	2,244	784	3	316	857	13,050	12,778	8,961	4,089
サザエ	1,028	874	740	84	0	8,992	16,317	9,420	3,243	1,943	1,770	1,258	45,669	45,362	52,953	-7,284
その他	10,728	17,998	59,187	27,623	11,386	16,328	59,342	43,370	12,675	14,841	15,360	13,694	302,532	307,729	542,928	-240,396
総計	27,422	47,970	101,795	88,067	134,839	371,779	279,217	107,694	39,562	34,784	37,039	35,259	1,305,529	1,350,649	1,559,729	-254,200

注)漁獲量は福井県漁業協同組合連合会の三国、越廼、敦賀、早瀬(2009年まで)および小浜支所、福井市、越前町および若狭高浜の各漁業協同組合の8地区で電算処理されたものを使用した水産試験場独自の属地集計の値である。市場外流通分、自家消費分は含まない。

(2) 主要魚種の漁獲量(全漁法)の経年変化(図5~16)

マイワシ：2021年は118 tで、前年(10 t)および平年(49 t)を大きく上回った。
 カタクチイワシ：2021年は71 tで、前年(78 t)を下回り平年(56 t)を上回った。
 アジ類：2021年は442 tで、前年(373 t)を上回り平年(634 t)を下回った。
 サバ類：2021年は561 tで、前年(127 t)および平年(167 t)を大きく上回った。
 ブリ類：2021年は794 tで、前年(2,622 t)および平年(2,125 t)を大きく下回った。
 サワラ：2021年は1,567 tで、前年(2,129 t)および平年(1,907 t)を下回った。
 マダイ：2021年は89 tで、前年(65 t)を上回り平年(121 t)を下回った。
 スルメイカ：2021年は541 tで、前年(595 t)を下回り平年(422 t)を上回った。
 アカガレイ：2021年は423 tで、前年(582 t)および平年(999 t)を下回った。
 ハタハタ：2021年は60 tで、前年(166 t)および平年(175 t)を下回った。
 ズワイガニ(オスガニ・メスガニ・ミズガニの合計)：2021年は344 tで、前年(324 t)を上回り平年(435 t)を下回った。
 アカエビ：2021年は429 tで、前年(428 t)並みで平年(392 t)を上回った。

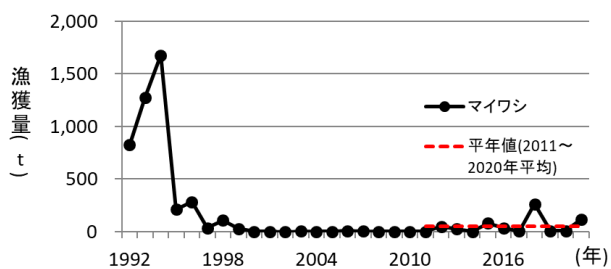


図 5 マイワシ漁獲量

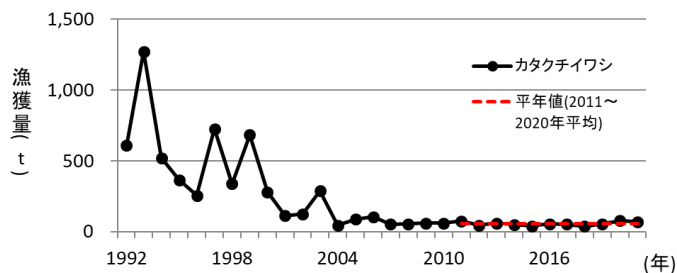


図 6 カタクチイワシ漁獲量

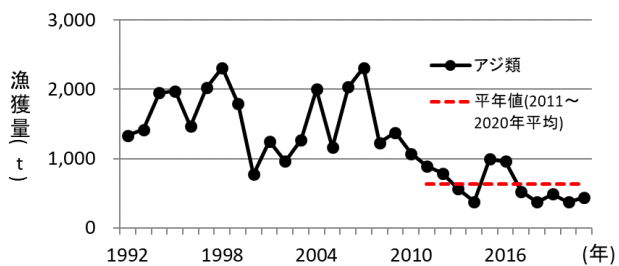


図 7 アジ類漁獲量

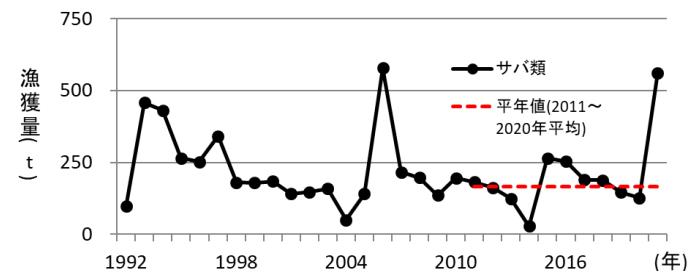


図 8 サバ類漁獲量

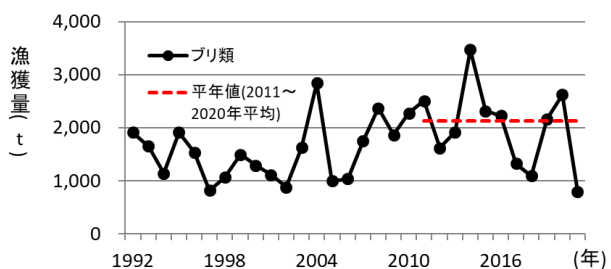


図 9 ブリ類漁獲量

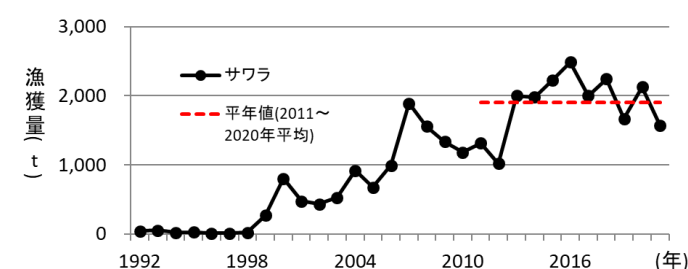


図 10 サワラ漁獲量

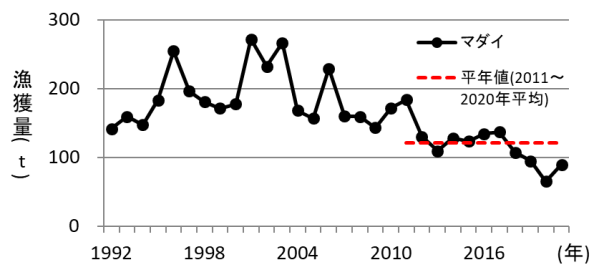


図 11 マダイ漁獲量

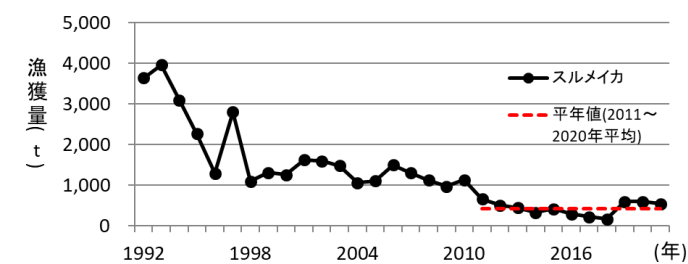


図 12 スルメイカ漁獲量

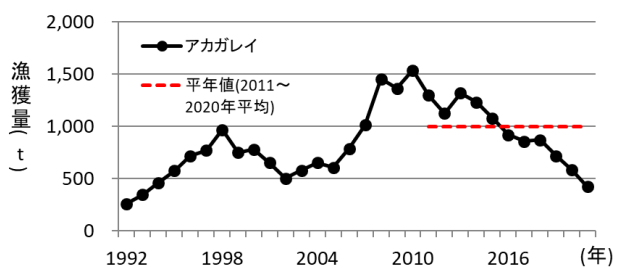


図 13 アカガレイ漁獲量

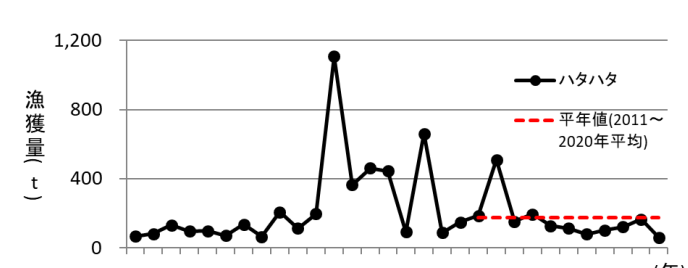


図 14 ハタハタ漁獲量

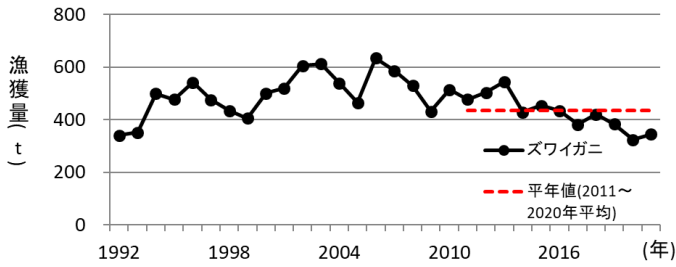


図 15 ズワイガニ漁獲量

(オスガニ・メスガニ・ミズガニの合計)

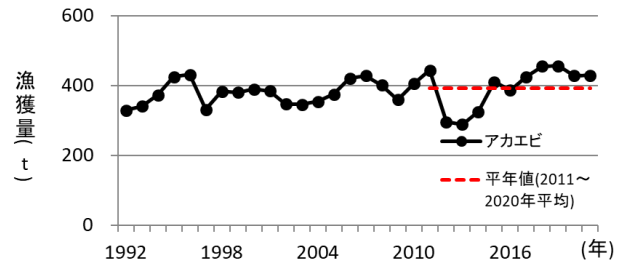


図 16 アカエビ漁獲量

2. 沿岸地先表面水温

若狭町神子・小川地先(図 17)

神子地先の平年(過去30年平均)と比較し、8月～9月は平年よりやや低め(平年差 -1.0°C ～ -0.5°C 以下同様)～平年並み(平年差 $\pm 0.5^{\circ}\text{C}$ 以下同様)で推移したが、期間を通じて平年並み～はなはだ高め(平年差 1.5°C ～)で推移した。

越前町米ノ地先(図 18)

平年(過去20年平均)と比較し、8月ははなはだ低め(平年差 $\sim -1.5^{\circ}\text{C}$)で推移したが、期間を通じて概ねやや低め～やや高め(平年差 0.5°C ～ 1.0°C)で推移した。

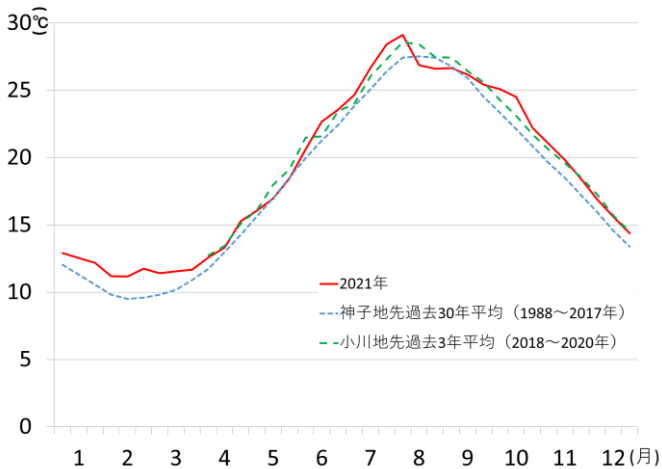


図 17 若狭町小川地先水温の推移

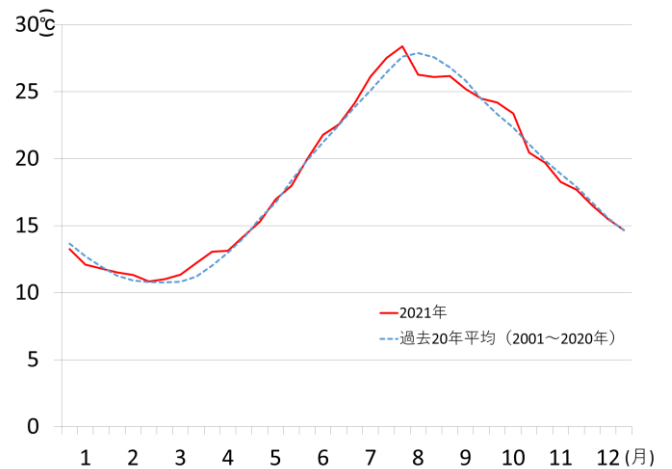


図 18 越前町米ノ地先水温の推移

(漁場環境グループ 長島拓也)