



〔海の状況 (3/16~4/15) 〕

- ・小川地先の表面水温… 期間を通じて概ね神子平年よりはなはだ高め (年間差1.5℃~) で推移した。
(図1)

※神子平年は、1988年~2017年の神子地先の平均値

- ・米ノ地先の表面水温… 期間を通じて平年並み (年間差±0.5℃) ~はなはだ高め (年間差1.5℃~) で推移した。(図2)

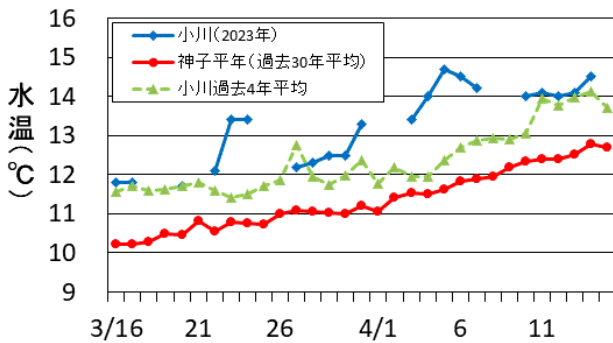


図1 若狭町小川地先における表面水温の推移

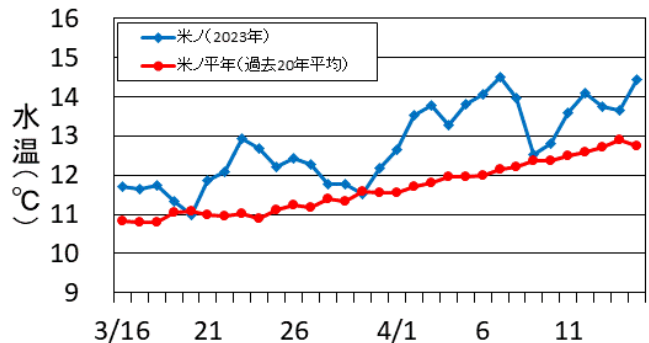


図2 越前町米ノ地先における表面水温の推移

※小川過去4年平均は2019年~2022年の小川地先の平均値である。

〔若狭湾および周辺海域の海況：3月〕

3月の若狭湾およびその周辺海域の水温分布は、昨年同時期に比べ、表層(水深0 m)では、若狭湾沖で12℃~14℃の範囲が大きくなっていた。水深50 mでは、若狭湾沖で6℃~10℃の範囲が大きくなっていた。水深100 mでは、若狭湾沖で4℃~10℃の範囲が大きくなっていた。水深200 mでは、若狭湾沖で2℃~4℃の範囲が大きくなっていた。(図3)

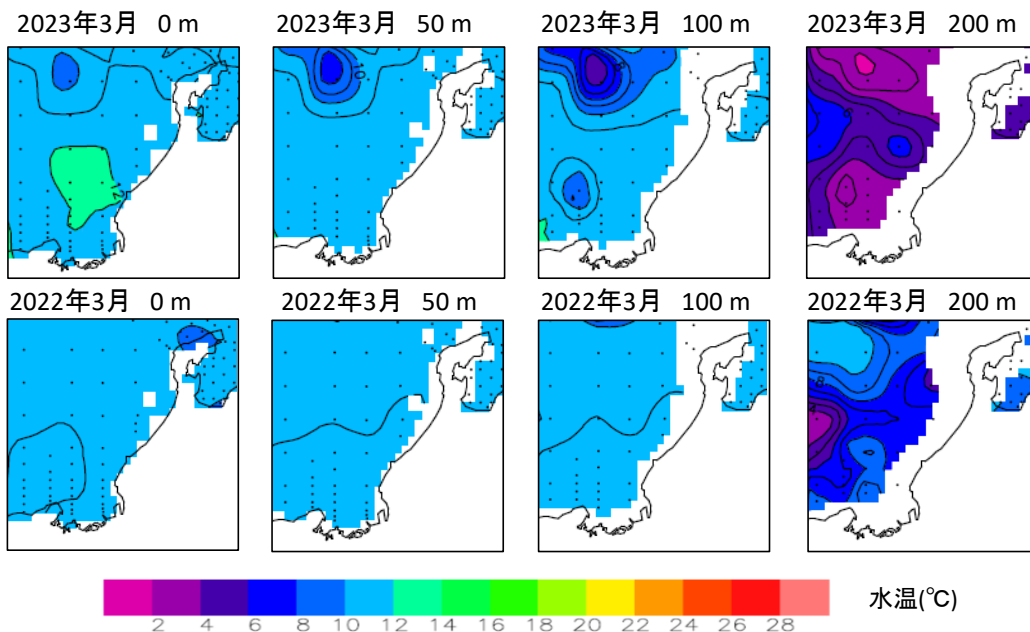


図3 若狭湾およびその周辺海域の水温分布図 (水産研究・教育機構の日本海漁場海況速報より抜粋)

(漁場環境グループ 岩崎 俊祐)

