

令和8年6月18日
原子力安全対策課
(08-17)
<15時記者発表>

高浜発電所2号機の原子炉起動および調整運転の開始について (第29回定期検査)

このことについて、関西電力株式会社から下記のとおり連絡を受けた。

記

第29回定期検査中の高浜発電所2号機(加圧水型軽水炉:定格電気出力82.6万kW)の原子炉起動および調整運転の開始予定等は次のとおりである。

定期検査開始	:	令和8年1月23日(実績)
原子炉起動	:	6月19日
臨界	:	6月19日
調整運転開始	:	6月21日
営業運転再開(総合負荷性能検査終了)	:	7月16日

1 主要工事

- 主変圧器取替工事 (図-1参照)
主変圧器のコイル絶縁性能が経年劣化の傾向にあるため、予防保全として主変圧器を取り替えた。

2 2次系配管の保全対策 (図-2参照)

関西電力㈱の定めた「2次系配管肉厚の管理指針」に基づき、2次系配管869箇所(主要点検部位:110箇所、その他部位:759箇所)について超音波検査(肉厚測定)を実施した。その結果、必要最小厚さを下回っている箇所および次回定期検査までに必要最小厚さを下回る可能性があるとして評価された箇所はなかった。

また、今後の保守性を考慮した部位4箇所、および他の作業(弁取替え)の施工性を考慮した部位1箇所の合計5箇所を耐食性に優れたステンレス鋼の配管に取り替えた。

3 蒸気発生器伝熱管の渦流探傷検査結果

蒸気発生器3台(A～C)のうち、B－蒸気発生器伝熱管全数^{*}について渦流探傷検査を実施し、異常のないことを確認した。

※B：3,382本

4 燃料集合体の取替え

燃料集合体全数157体のうち、57体(うち、48体は新燃料集合体)を取り替えた。

燃料集合体の外観検査(30体)を実施し、異常のないことを確認した。

5 次回定期検査の予定

令和9年8月中旬

問い合わせ先

原子力安全対策課(小中)

内線2351・直通0776(20)0314

高浜発電所 2号機 第29回定期検査の作業工程

別紙

(令和8年6月18日現在)

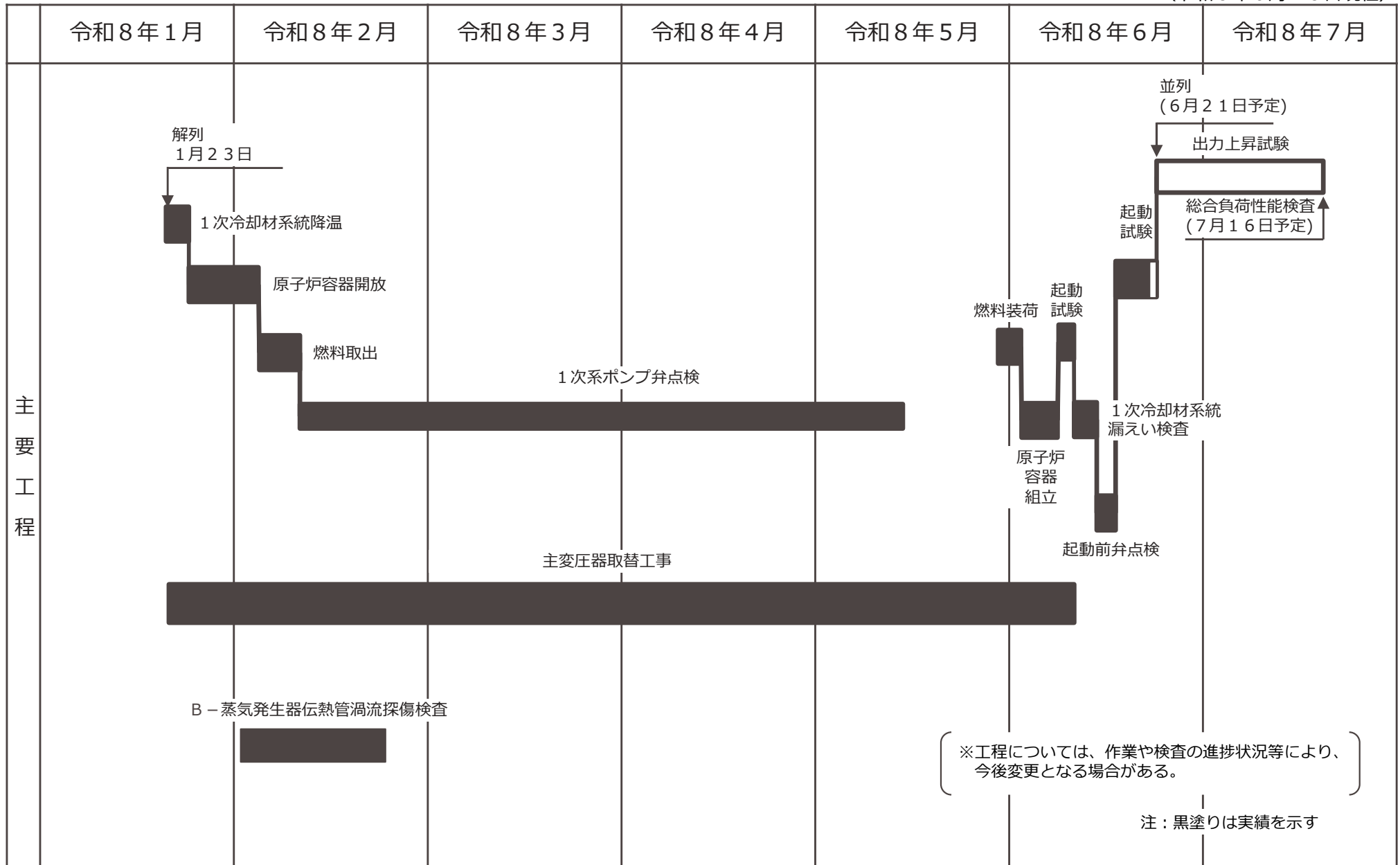
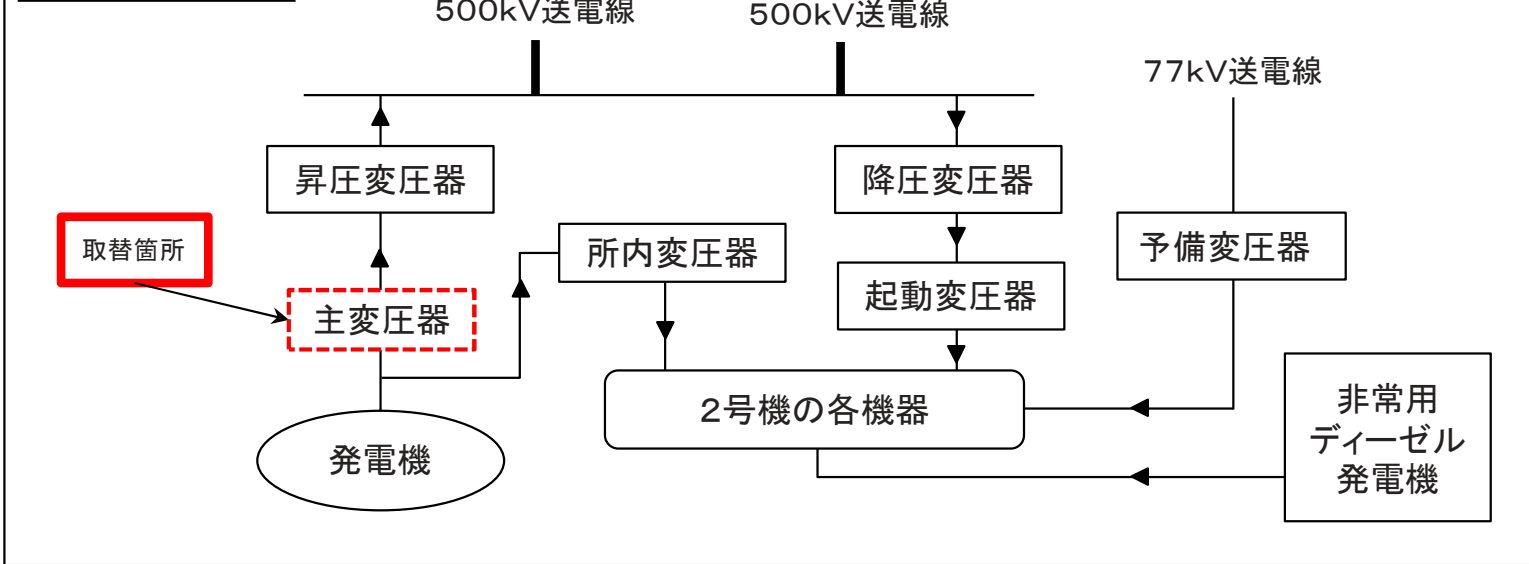


図-1 主変圧器取替工事

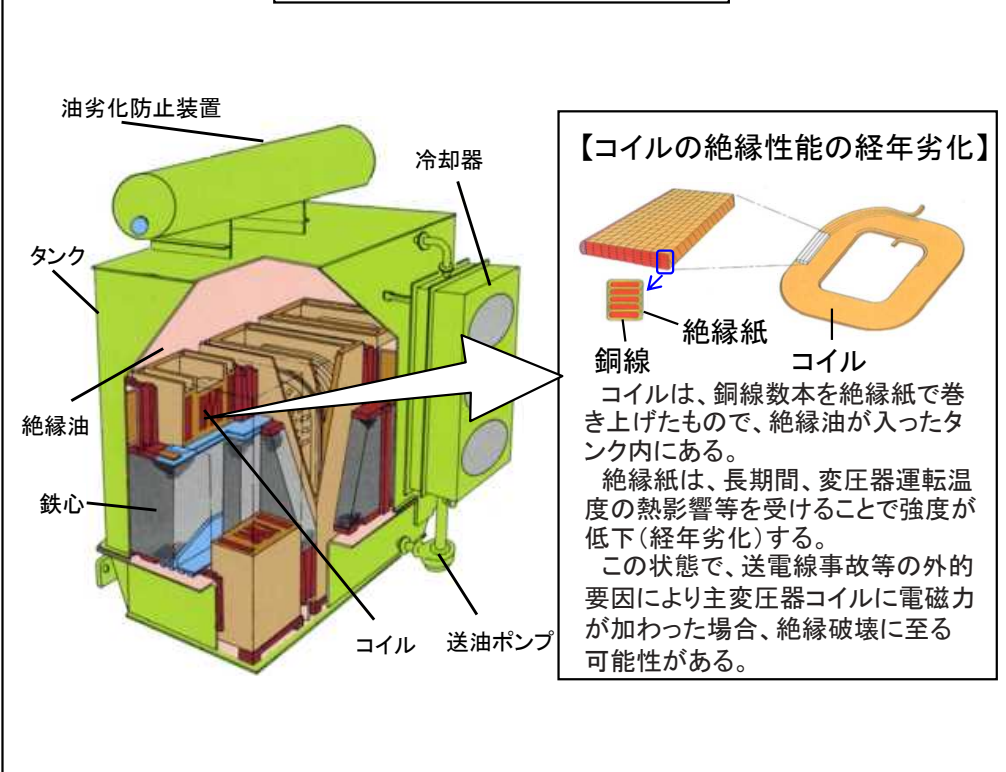
工事概要

主変圧器のコイル絶縁性能が経年劣化の傾向にあるため、予防保全として主変圧器を取り替えた。

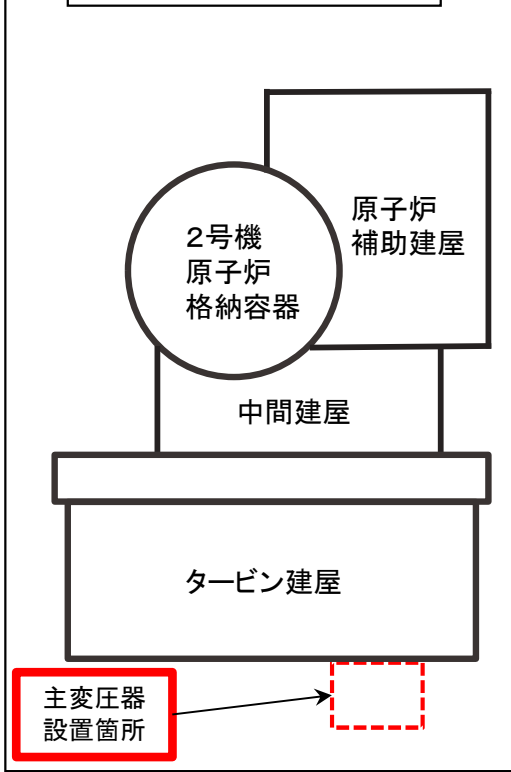
電気系統概要図



主変圧器概要図



主変圧器設置箇所図



	取替前の仕様	取替後の仕様
定格電圧	高圧275.0kV／低圧22kV	高圧262.5kV／低圧22kV
定格容量	860MVA	同左
外形寸法(全体)	約14.0m×約9.3m×約9.1m	約14.2m×約9.4m×約8.9m

図-2 2次系配管の保全対策

点検概要

今定期検査において、合計869箇所について超音波検査（肉厚測定）を実施した。

○ 2次系配管肉厚の管理指針に基づく超音波検査（肉厚測定）

	「2次系配管肉厚の管理指針」 の点検対象部位	今回点検実施部位
		超音波検査（肉厚測定）
主要点検部位	1, 533	110
その他部位	812	759
合計	2, 345	869

交換概要

今定期検査において、合計5箇所について配管の取替えを実施した。

交換理由	交換前	交換後	箇所	計
今後の保守性を考慮して取り替える箇所	炭素鋼	ステンレス鋼	4	4
他の作業（弁取替え）の施工性を考慮して取り替える箇所	ステンレス鋼	ステンレス鋼	1	1

[合計 5箇所]

<系統別概要図>

