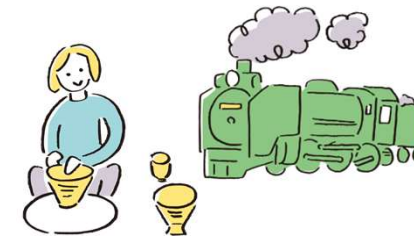




日本遺産おたのしみカード 設置場所一覧



日本遺産 ストーリー	カード種類	設置場所	
海と都をつなぐ若狭の往来文化遺産群 ～御食国(みけつくに)若狭と鯖街道～	お水送り	鯖街道ミュージアム	小浜市小浜広峰17-1
	熊川宿	若狭鯖街道熊川宿資料館 宿場館	三方上中郡若狭町熊川30-4-2
荒波を越えた男たちの夢が紡いだ異空間 ～北前船寄港地・船主集落～	氣比神宮祭礼の山車	みなとつるが山車会館	敦賀市相生町7-6
	右近家住宅	北前船主の館 右近家	南越前町河野2-15
	旧岸名家住宅	三国湊町家館	坂井市三国町北本町4丁目 6-55
	古河屋別邸・庭園	GOSHOEN	小浜市北塩屋17-4-1
	早瀬子供歌舞伎曳山	美浜町歴史文化館	美浜町河原市8-8
きっと恋する六古窯 —日本生まれ日本育ちのやきもの産地—	越前焼	越前焼の館	丹生郡越前町小曾原5-33
400年の歴史の扉を開ける旅 ～石から読み解く中世・近世のまちづくり 越前・福井～	養浩館庭園	養浩館庭園	福井市宝永3丁目11-36
	白山平泉寺旧境内	白山平泉寺歴史探遊館 まほろば	勝山市平泉寺町平泉寺66-2-12
海を越えた鉄道 ～世界へつながる 鉄路のキセキ～	旧北陸線トンネル群	今庄駅 お土産販売所	南越前町今庄74-3-1
	杉津の景観	敦賀鉄道資料館	敦賀市港町1-25