

## 清川メッキ工業株式会社

### 自由なる創意の結果が、大いなる未来を拓く

半導体、電子部品、医療部品、機械部品、粉体材料など、各製品の機能性を向上させる「めっき加工」を行っています。

世の中に必要とされるめっき技術を開発・提供することで、スマホや、自動車、産業機器から医療機器にまで幅広い産業に貢献しています。

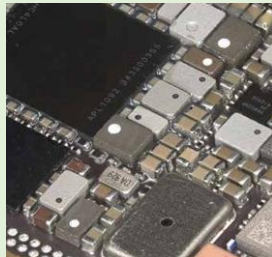


清川メッキ工業株式会社 本社

# 1

### ナノ単位のめっき技術

数十ナノメートル(1ナノメートルは100万分の1ミリメートル)の厚さでめっき処理が可能で、自動車やスマートフォンなどの電子機器の小型・軽量化に大きく貢献しています。原料の削減や省エネ化にもつながる技術です。



# 2

### 医療機器部品への撥水めっき技術

生体に適合した水をはじく機能を持ったメッキ膜形成技術で医療業界にも参入しています。医療機器に血液がつきにくく、ふき取りやすい特性を追加することで、医療現場の作業性向上に貢献しています。



# 3

### 社員と共に成長し続ける会社

内閣総理大臣賞を受賞した「人を大切にする会社」です。めっき技術でも全国大会で何度も日本一を獲得しています。「高い技術力」と「働きやすさ」を両立した自身を成長させることができるものづくり企業です。

