

「すいせん」画像を用いたデジタル地図

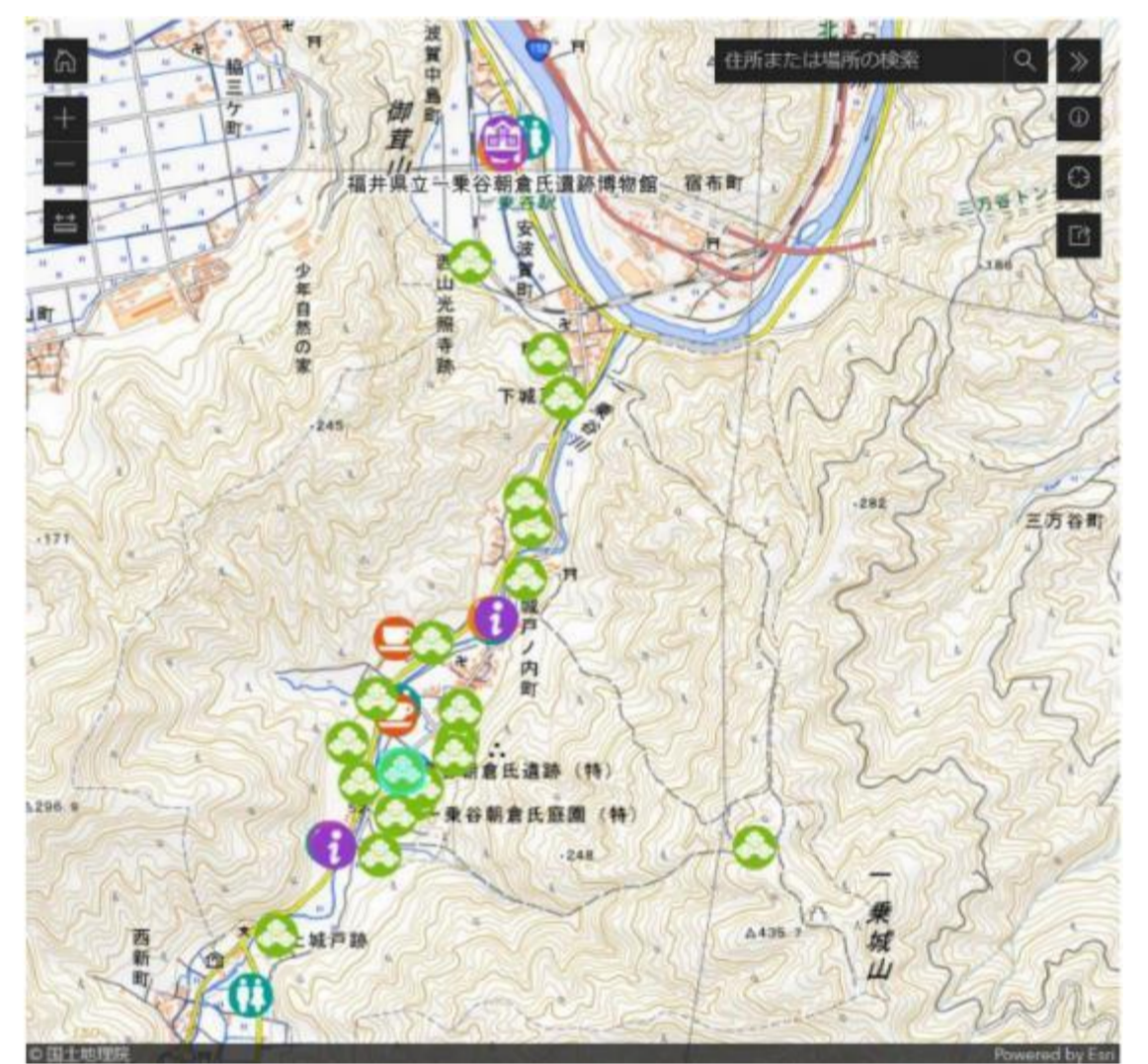
一乗谷朝倉氏遺跡博物館では、(株)ネスティと協力し、一乗谷朝倉氏遺跡内の観光に便利な情報（散策スポット・店舗・トイレ・駐車場など）を地図上にプロットし、デジタル地図を作成しました。背景をすいせん画像に切り替え可能で、一乗谷朝倉氏遺跡の四季の様子をすいせん画像を通して確認することができます。

画像は定期的に更新する予定です。閲覧は[こちら](#)から

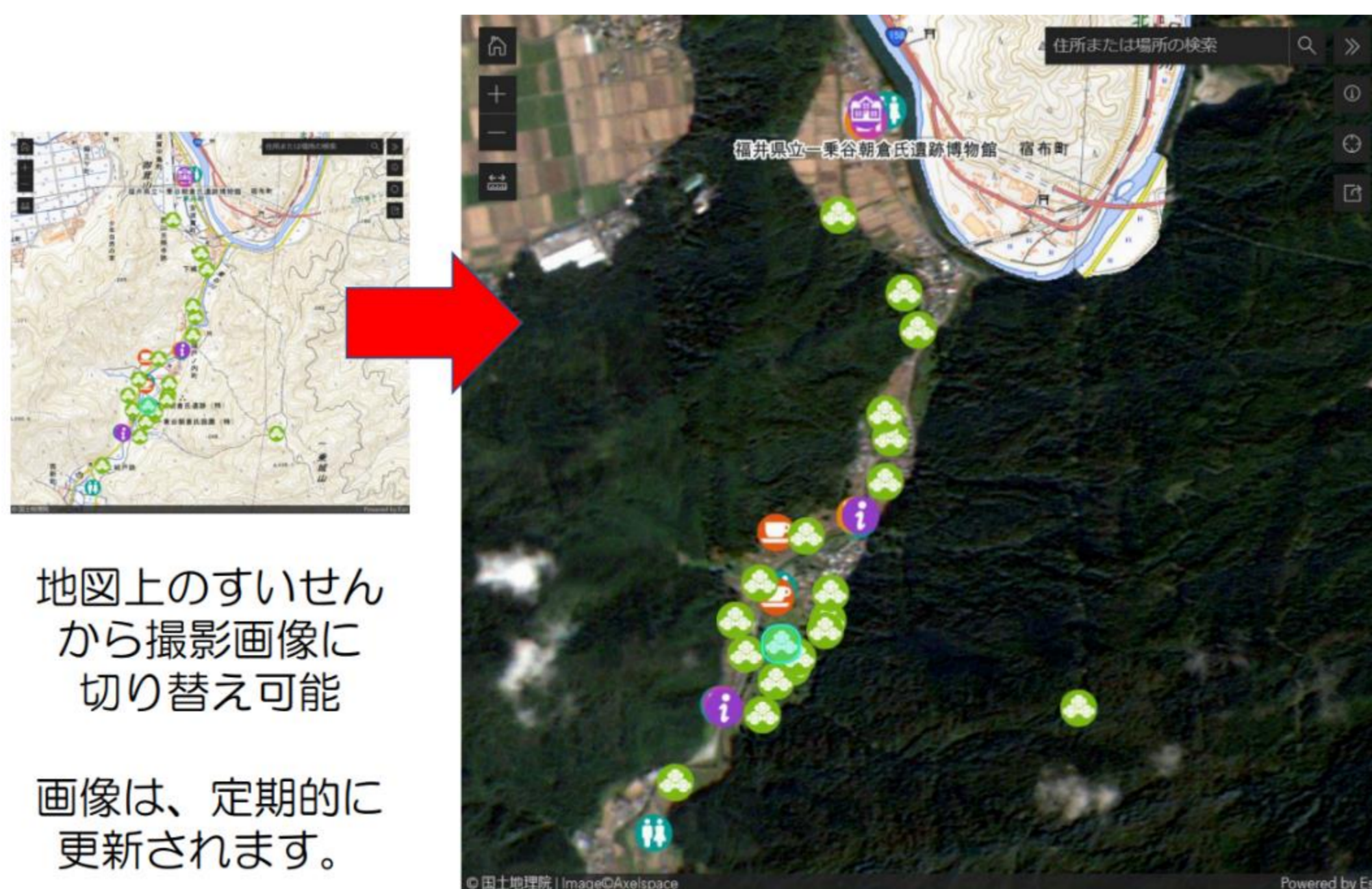
地図上に便利なアイコンを配置



アイコンをクリックすると、解説を閲覧可能



背景をすいせん画像に切り替え可能



地図上のすいせんから撮影画像に切り替え可能

画像は、定期的に更新されます。

[一乗谷朝倉氏遺跡博物館ホームページ](#)からデジタル地図を閲覧することができます。

<参考> [福井県民衛星「すいせん」画像を用いたデジタル地図について](#)