



①立石岬灯台 ②水島 ③常宮神社



④気比の松原、松原海水浴場



⑤気比神宮



⑥とうろう流しと大花火大会
【毎年8月16日開催】



名産品

観光お問い合わせ先

(一社)敦賀観光協会
TEL 0770-22-8167
敦賀市観光振興課
TEL 0770-22-8128

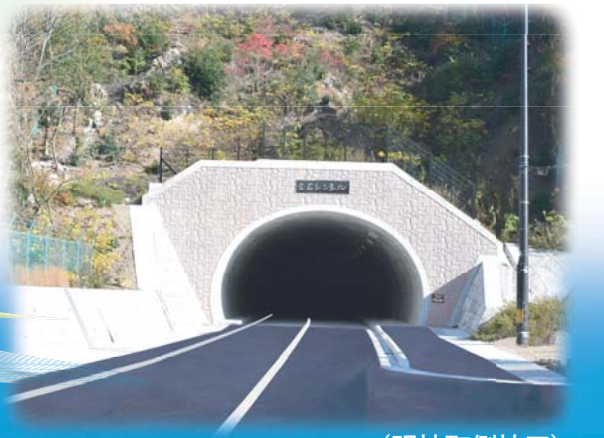
※各写真は、公益社団法人福井県観光連盟福井県観光写真素材集よりダウンロードしたものです。

祝 開通

一般県道 竹波立石縄間線
立石トンネル



(立石側坑口)



(明神町側坑口)



健康長寿の福井

平成30年12月22日

事業目的

一般県道竹波立石縄間線は、三方郡美浜町竹波を起点とし敦賀市縄間に至る道路であり、地域の住民にとって、重要な生活道路であります。

しかし、敦賀市立石～明神町間は急カーブで見通しが悪く、また迂回路となる道路も無いため、斜面の崩壊等により通行規制が発生すると、生活に支障をきたしていました。

本事業の完成により、安全で円滑な交通の確保が図られ、万が一の災害時には迅速な初動・事故制圧等を行うことができるほか、地域振興にも寄与することが期待されます。

事業概要

事業箇所： 敦賀市立石～明神町
事業期間： 平成25年度～平成30年度
事業延長： 620m
総事業費： 約20億円

トンネル概要

トンネル延長： 498m
道路幅員： 6.0m
(総幅9.0m)
設計速度： 40km/h

事業効果

① 安全で円滑な交通の確保

これまで見通しの悪かった区間(約1.6km)がトンネルでほぼ直線(約0.6km)となり、地域住民にとって、快適で安全に走行できるようになります。

落石の様子



敦賀市立石 (H25.6.25)



敦賀市立石 (H25.6.25)

② 災害時の安全確保

万が一の災害時には迅速な初動・事故制圧等を行うことができるようになります。



敦賀市神明町 (H30.7.6)

保育園児による現場見学会

平成30年11月29日開催



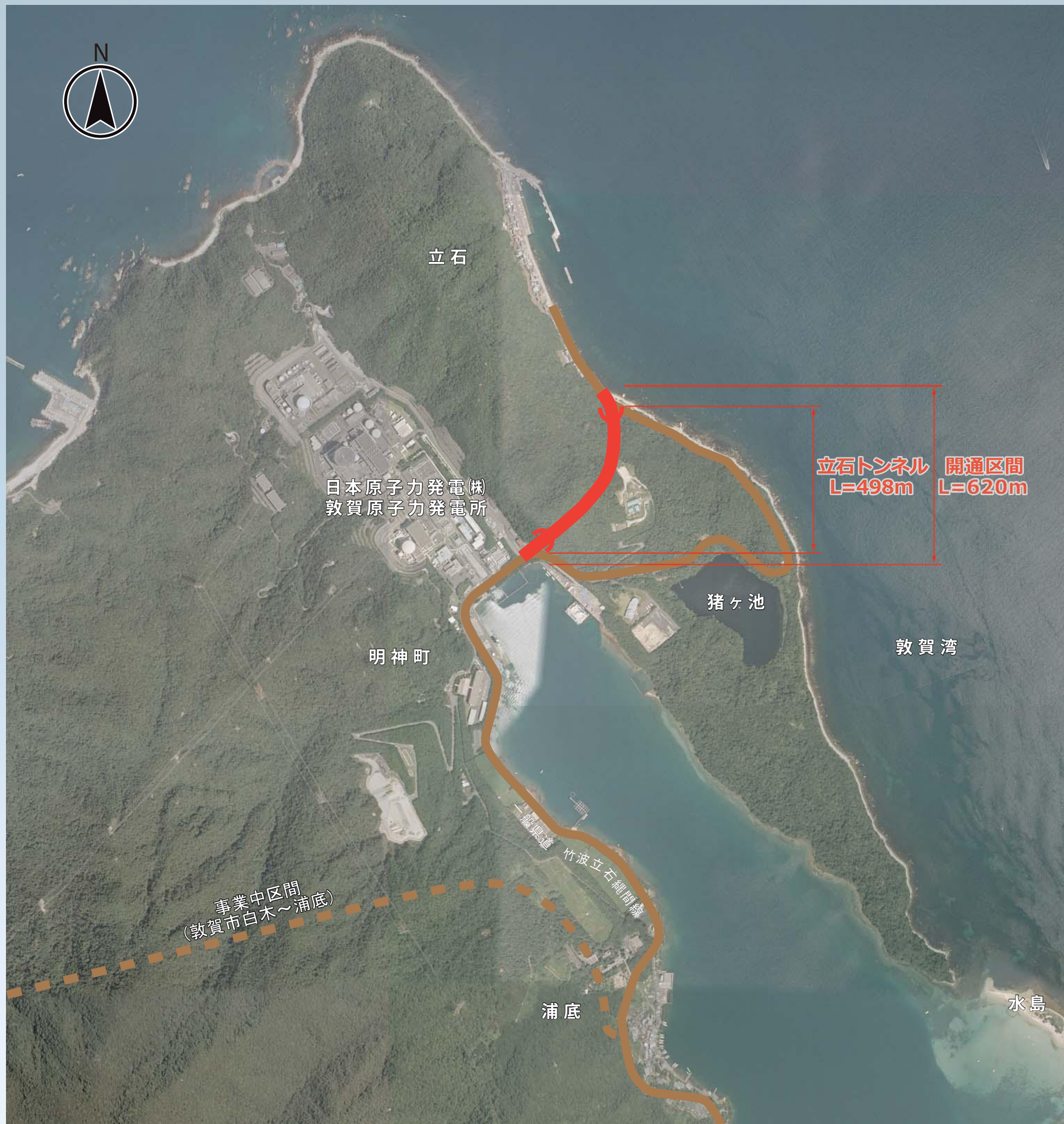
工事内容の説明



園児によるお絵かき

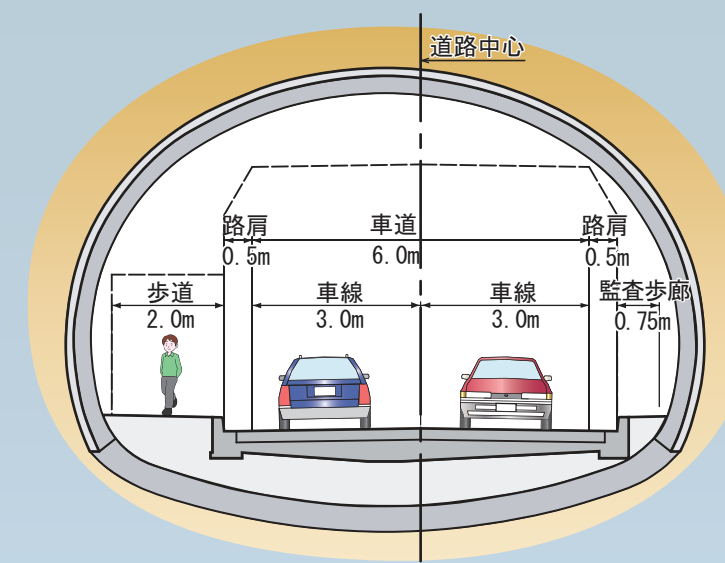


記念撮影



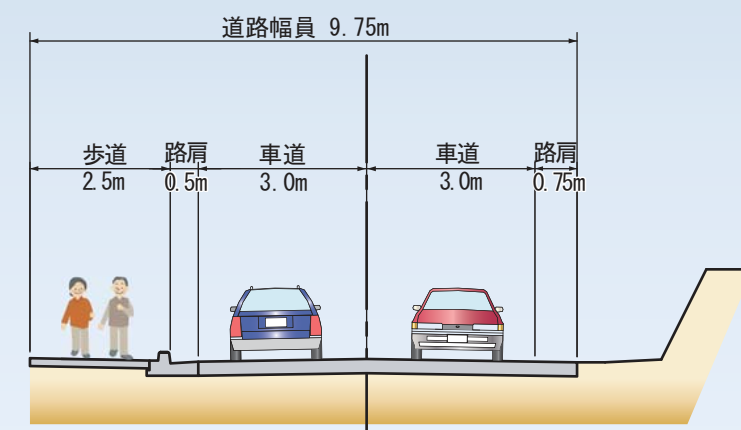
標準断面図

トンネル部
標準断面図



延 長：498.0m
 道路幅員：9.0m
 建築限界：4.5m
 掘削工法：NATM

一般部
標準断面図



延 長：122.0m
 道路幅員：9.75m

※国土地理院(NTT空間情報(株)GEOSPACE航空写真)を加工

位置図

