

祝 開通

一般県道 音海中津海線 音海トンネル・新内浦大橋

高浜町 周辺MAP

事業区間 L=1,640m

- 日引の棚田
- 音海大断崖
- 五色山公園
- 青葉山
- 中山寺
- 城山公園・明鏡洞
- 若狭和田ビーチ

大飯郡 高浜町

京都府 福井県

大飯高浜IC

舞鶴若狭自動車道

おおい町



福井県嶺南振興局 小浜土木事務所

〒917-0241 福井県小浜市遠敷1丁目101番地
 TEL:(0770)56-2103 FAX:(0770)56-2299
 E-mail:o-dobok@pref.fukui.lg.jp



健康長寿の福井

平成31年3月発行

あらかじめ、
幸せだったらいいな。

幸せ度
いちばん
福井県

事業目的

一般県道 音海中津海線は、高浜町音海を起点とし、高浜町中津海に至る道路であり、生活や観光、国道27号へのアクセス道路として地域住民にとって重要な道路です。

しかし、近年の集中豪雨による土砂崩れなどにより、交通規制がたびたび発生し、地域住民の生活や観光および産業に支障をきたしていました。

原子力発電施設等立地地域特別交付金等にて整備を進める本事業の完成により、安全で円滑な交通の確保が図られ、万が一の災害時には迅速な初動・事故対応を行う事ができるほか、観光の振興および産業の発展にも寄与することが期待されます。

事業概要

事業箇所:高浜町音海～小黒飯

総事業費:約55億円

事業延長:1,640m

事業期間:平成24年度
～平成30年度

道路規格:第3種第3級

設計速度:40km/h

トンネル概要

名称:音海トンネル

トンネル延長:1,209m

道路幅員:7.0m

橋梁概要

名称:新内浦大橋

橋梁延長:107.8m

道路幅員:7.0m

橋梁形式:(上部工)

トラスランガー桁橋

(下部工)

A1逆T式橋台+深礎杭

A2箱式橋台+深礎杭

事業効果

1.安全で円滑な交通の確保

旧道はカーブが連続し、トンネルにおいては幅員も狭く、老朽化が進行していたが、新しいトンネルおよび橋梁により、ほぼ直線となり、通行時間の短縮はもちろん、地域住民の方が走りやすく、安心して走行できるようになります。



高浜町音海



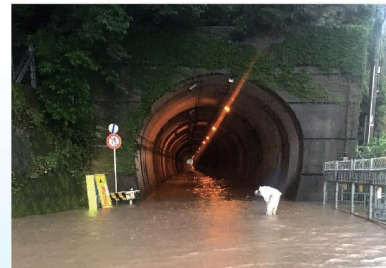
高浜町田ノ浦

2.災害時の安全確保

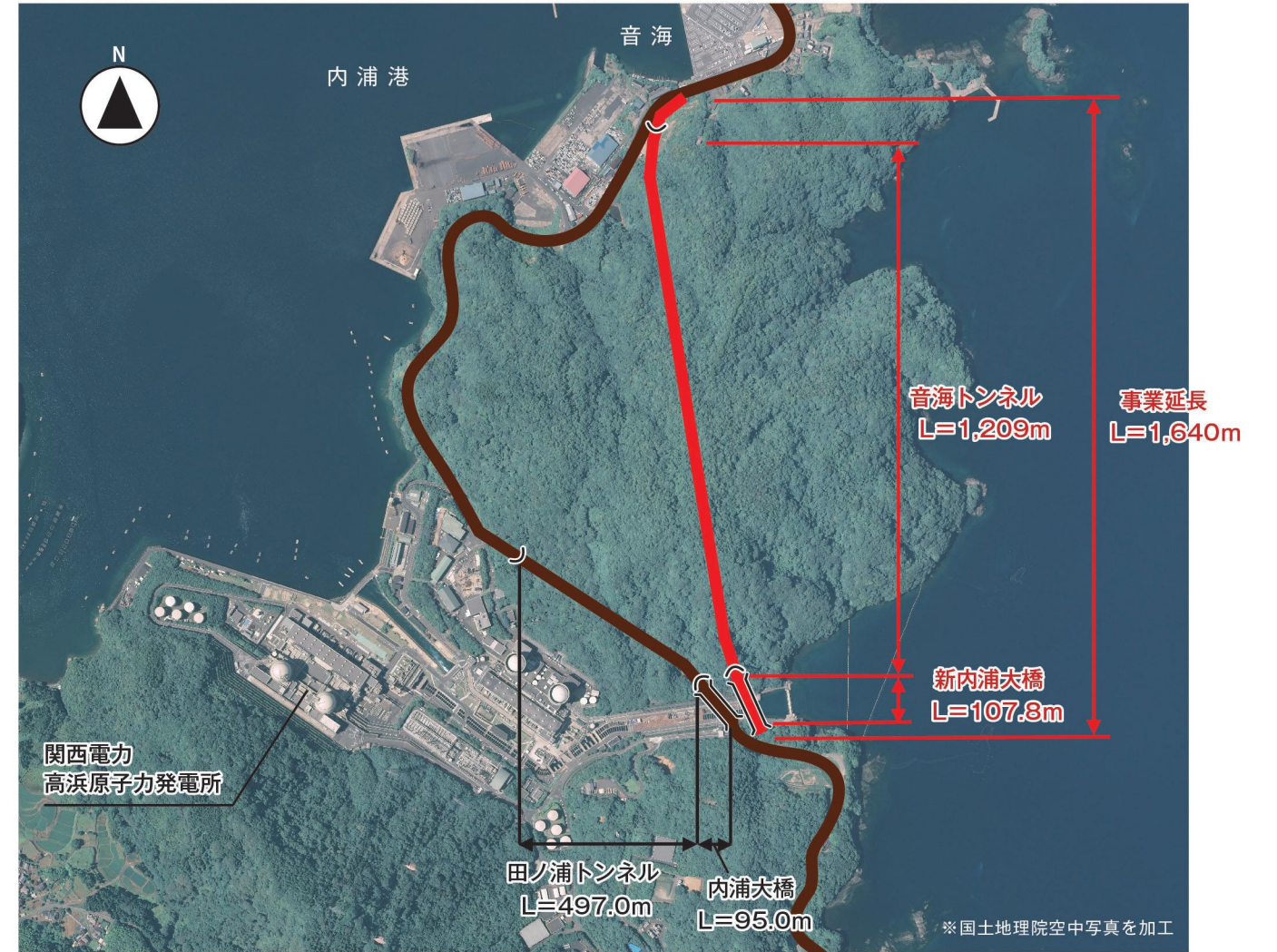
万が一の災害時には迅速な初動・事故対応と、多重化による交通の確保ができるようになります。



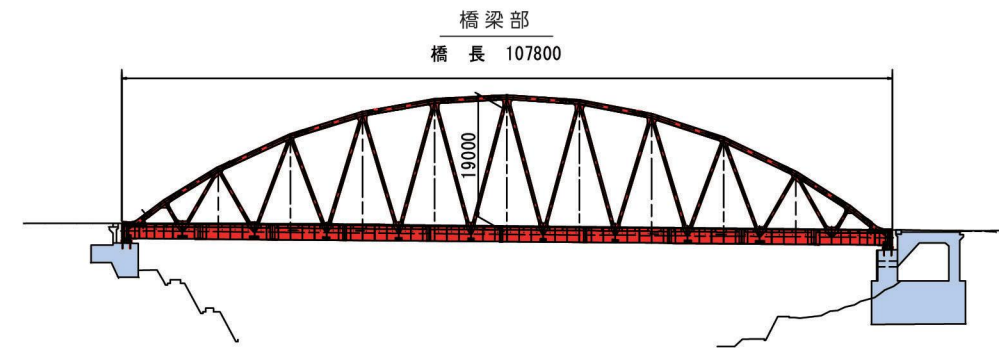
斜面崩壊
(平成18年7月 豪雨)



道路冠水
(平成29年10月 台風21号)



橋梁側面図



断面図

