

F-mail

No.32
平成22年6月25日号

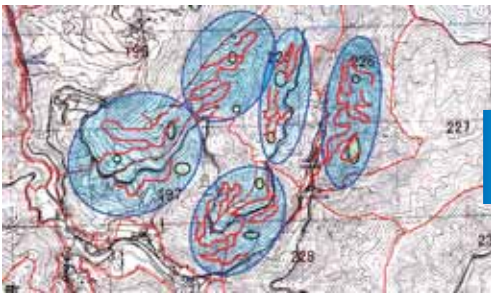
福井農林総合事務所だより

森林の集約化にご協力を☆

～福井市森林組合の取り組み～

福井市の森林は、「所有者が零細で、境界が細かく入り組んでいる」地域が多くあります。そういった現状で個々に施業をしても、施業効率が悪くまた道も計画的に開設することができません。そこで、所有者同士が協力し合い、施業の効率化と計画的な路網の開設を目指し、森林を「集約化(隣接する林地をまとめること)」して施業規模を拡大する動きが始まっています。

福井市文京にある「福井市森林組合」でも集約化の取り組みを平成20年度より開始し、平成21年度は主な箇所で3地区において集約化を実施しました。所有者が協力し合い森林をまとめたことで、計画的かつ効率的に路網を開設することができ、それによって高性能林業機械を活用して間伐材の伐出コストを削減することができ、無償で間伐や山に道が開設できただけでなく、いくらかの収益を所有者に還元することができました。



集約化の実施



路網の開設



機械の活用

このような流れで人工林の間伐を進め、間伐材を搬出し収益を還元していく計画をしています。福井市森林組合は、GPSを活用し、特に森林整備を行い山をきれいにした後に各所有者の施業地を図化する取り組みも行っています。

まず初めの一步は、所有者同士の協力による森林の集約化から始まります。

森林の集約化に関心のある福井市森林組合員の方は、福井市森林組合へご連絡下さい。



GPS測量機

福井市森林組合

〒910-0017 福井市文京6-11-13
TEL:23-4008 FAX:23-4009

集落名	所有者数(名)	面積(ha)	搬出材積(m3)	路網延長(m)
福井市西荒井町	6	5.88	272	1,497
福井市御所垣内町	2	2.61	161	1,052
福井市田ノ頭町	9	11.20	516	2,916

平成21年度集約化実績