

福井県農業気象速報

平成20年3月 上旬

第 2 8 卷 0 7 号
 福 井 県
 福 井 地 方 気 象 台
 平 成 2 0 年 3 月 1 1 日

1. 気象概況

この期間、短い周期で天気が変わり中頃には一時的に強い冬型の気圧配置となりました。平均気温は、福井、敦賀、アメダス共に平年並となりました。降水量は、福井、敦賀共に平年並、アメダスでは、三国で平年より多く、九頭竜で平年より少なく、その他で平年並となりました。日照時間は、福井で平年より多く、敦賀で平年並み、アメダスでは、大野、今庄で平年並、その他で平年より多くなりました。

- 1日：気圧の谷が通過し、次第に北日本中心の冬型の気圧配置となり、曇時々雨、あられを伴う。
- 2日：冬型の気圧配置は次第に緩み、南から高気圧に覆われ、曇一時晴、霧を伴う。
- 3日：秋田沖と関東の東の低気圧の影響で、曇時々雨一時晴。
- 4日：本州付近は弱い冬型の気圧配置となり、薄曇時々晴、霧を伴う。
- 5日：冬型の気圧配置が続き、次第に上空には強い寒気が入り、曇時々雪一時みぞれ、あられを伴う。
- 6日：北日本中心の冬型の気圧配置となり、曇時々晴一時雪。
- 7日：弱い冬型の気圧配置となり、晴時々曇一時雨。
- 8日：移動性高気圧に覆われ、曇時々晴。
- 9日：引き続き移動性高気圧に覆われ、晴後薄曇。
- 10日：前線を伴った低気圧が本州の南岸を東に進み、雨後曇一時晴。

2. 天気概況（福井地方気象台）

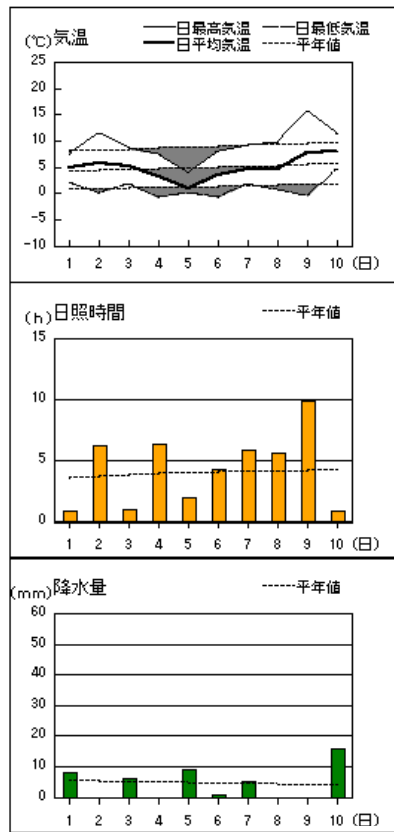
日	06時～18時	18時～翌日06時
1日	曇時々雨、あられを伴う	曇時々雨一時霧
2日	曇一時晴、霧を伴う	曇後時々雨
3日	曇時々雨一時晴	晴後一時霧
4日	薄曇時々晴、霧を伴う	曇後時々雪、あられを伴う
5日	曇時々雪一時みぞれ、あられを伴う	曇時々雪
6日	曇時々晴一時雪	曇時々雨、雷・あられを伴う
7日	晴時々曇一時雨	晴後曇後一時雨
8日	曇時々晴	快晴
9日	晴後薄曇	曇一時晴後時々雨
10日	雨後曇一時晴	快晴

3. 平年・昨年との比較（気象官署）

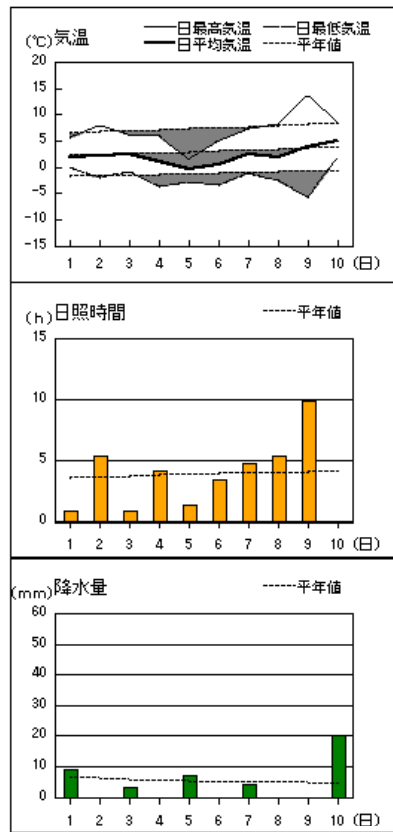
期間		福 井			敦 賀		
		平均気温 (℃)	降水量 (mm)	日照時間 (時間)	平均気温 (℃)	降水量 (mm)	日照時間 (時間)
3月1日 ～ 3月10日	本 年	4.9	46.0	42.9	6.1	46.0	35.7
	平 年	4.7	47.9	37.5	5.9	50.2	37.4
	平年差・比	0.2	96%	114%	0.2	92%	95%
	階級区分	平年並	平年並	多い	平年並	平年並	平年並
	昨 年	7.0	76.5	40.4	8.2	49.0	42.2
3月中旬	平 年	6.3	40.4	44.7	7.2	46.0	43.5

アメダス 気象経過図：2008年3月1日-2008年3月10日

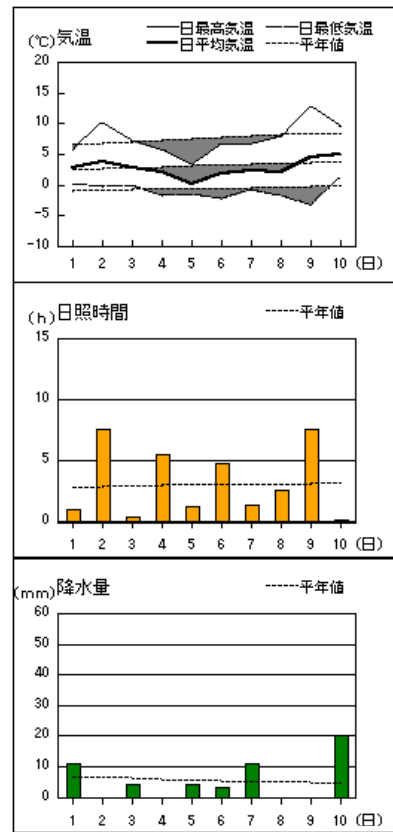
福井



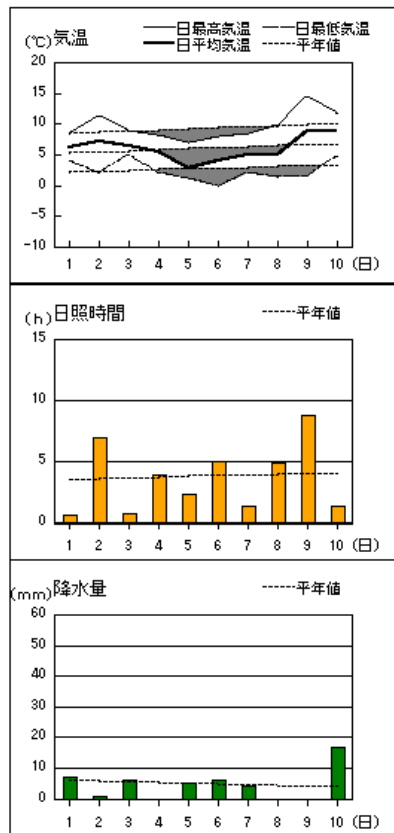
大野



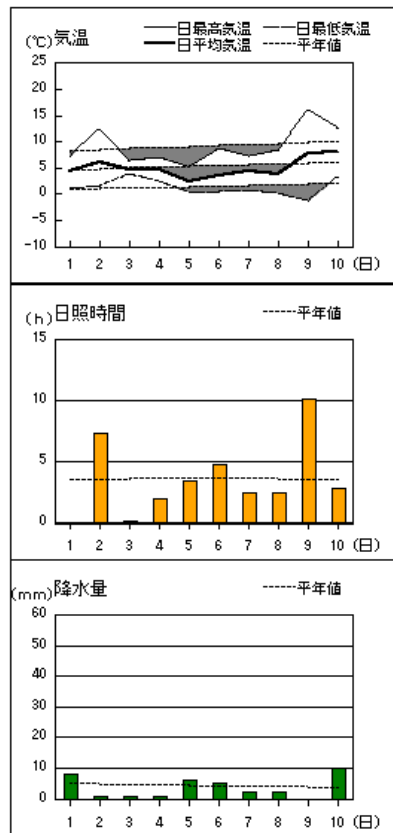
今庄



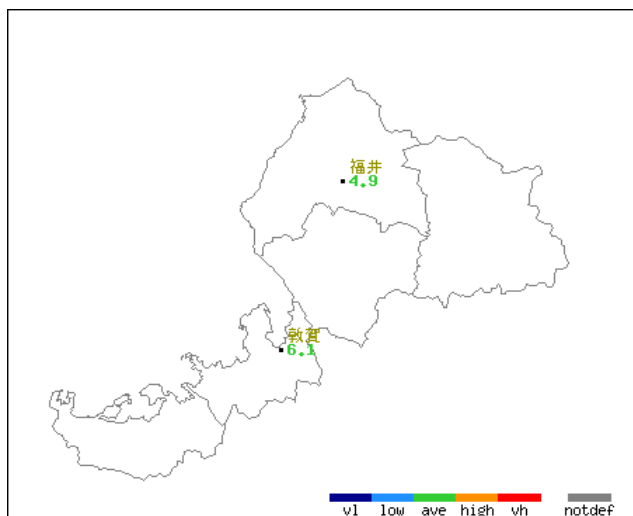
敦賀



小浜

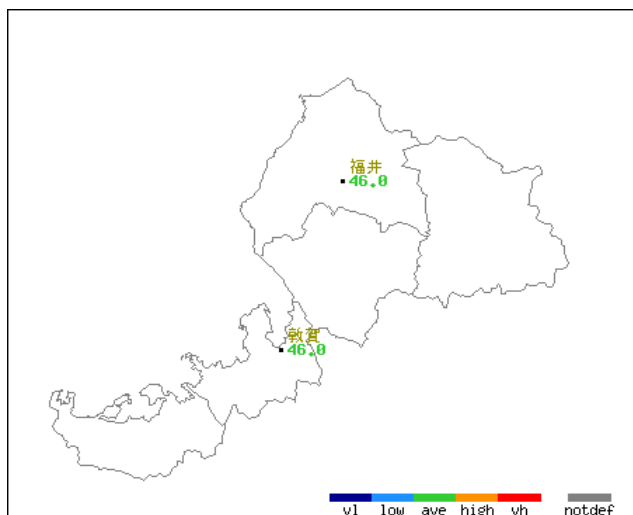


平均気温・降水量・日照時間分布図(気象官署) 2008年(平成20年)3月上旬 福井県



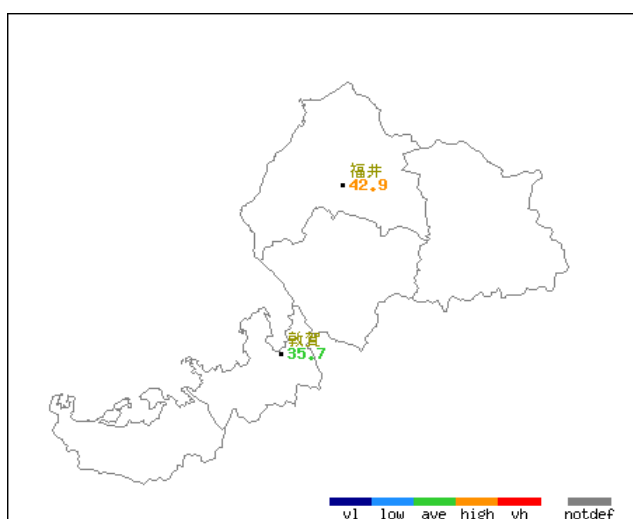
地上観測旬別値 2008年3月上旬 平均気温(°C)

地点名	実況値	平年値	平年差
福井	4.9	4.7	+0.2
敦賀	6.1	5.9	+0.2



地上観測旬別値 2008年3月上旬 降水量(mm)

地点名	実況値	平年値	平年比(%)
福井	46.0	47.9	96
敦賀	46.0	50.2	92



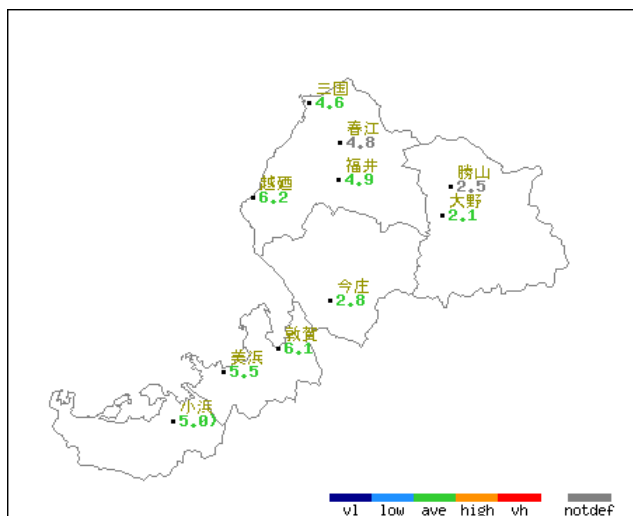
地上観測旬別値 2008年3月上旬 日照時間(h)

地点名	実況値	平年値	平年比(%)
福井	42.9	37.5	114
敦賀	35.7	37.4	95

■凡例

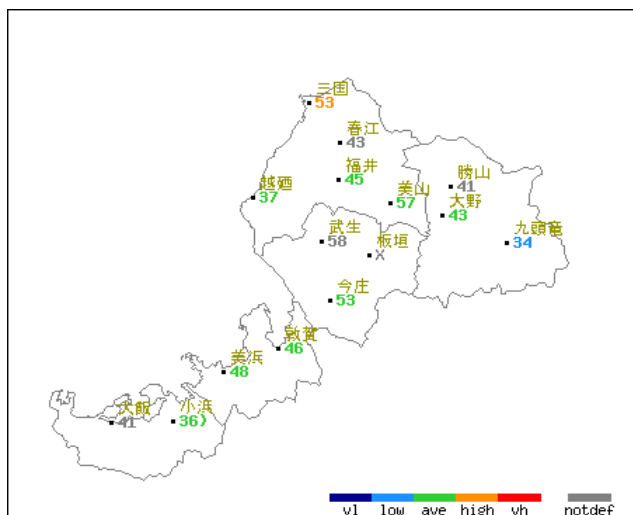
D	—	D)	D]	X	//
完全値	現象なし	準完全値	資料不足値	資料なし	平年値なし

平均気温・降水量・日照時間分布図(アメダス) 2008年(平成20年)3月上旬 福井県



アメダス旬別値 2008年3月上旬 平均気温(°C)

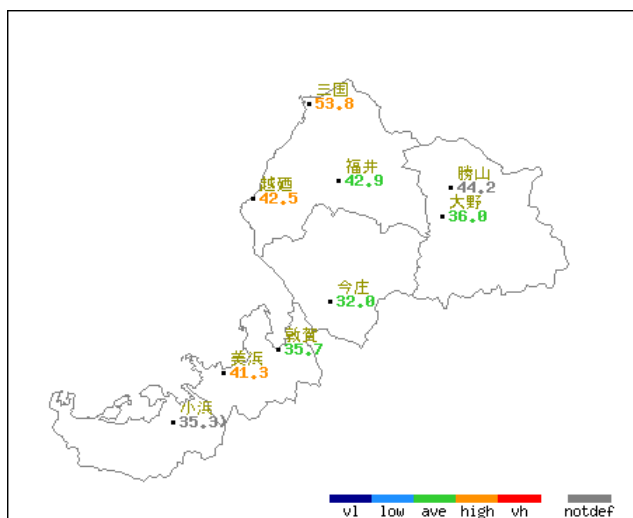
地点名	実況値	平年値	平年差
三国	4.6	4.6	0.0
春江	4.8	//	//
越廼	6.2	6.4	-0.2
福井	4.9	4.9	0.0
勝山	2.5	//	//
大野	2.1	2.9	-0.8
今庄	2.8	3.0	-0.2
敦賀	6.1	6.0	+0.1
美浜	5.5	5.6	-0.1
小浜	5.0	5.3	-0.3



アメダス旬別値 2008年3月上旬 降水量(mm)

地点名	実況値	平年値	平年比(%)
三国	53	39.1	136
春江	43	//	//
越廼	37	45.0	82
福井	45	46.9	96
美山	57	50.0	114
勝山	41	//	//
武生	58	//	//
大野	43	49.3	87
板垣	X	//	//
九頭竜	34	58.8	58
今庄	53	54.0	98
敦賀	46	49.1	94
美浜	48	47.0	102
大飯	41	//	//
小浜	36	43.0	84

注) 板垣は、11月頃～4月頃まで観測を休止しています。



アメダス旬別値 2008年3月上旬 日照時間(h)

地点名	実況値	平年値	平年比(%)
三国	53.8	44.0	122
越廼	42.5	33.7	126
福井	42.9	39.4	109
勝山	44.2	//	//
大野	36.0	38.9	93
今庄	32.0	29.6	108
敦賀	35.7	38.2	93
美浜	41.3	38.4	108
小浜	35.3	38.8	91

■凡例

D	—	D)	D]	X	//
完全値	現象なし	準完全値	資料不足値	資料なし	平年値なし

観測所名	三国			10℃以上積算気温						0
	気温(℃)			風向・風速(m/s)				降水量(mm)		
日付	平均	最高	最低	平均	最多	最大	風向	日計	1時間	
1	4.6	8.2	1.5	3.0	NNW	9	W	7	4	1.6
2	5.1	9.5	-0.2	2.0	SE	4	WSW	0	0	8.1
3	5.3	8.0	2.4	2.5	NE	7	WNW	9	5	2.4
4	3.4	6.2	0.0	2.5	NE	5	NE	1	1	5.4
5	0.8	4.6	-1.1	1.5	NW	5	WNW	6	2	3.6
6	2.4	6.7	-1.2	1.5	SE	4	SSE	9	6	4.9
7	4.4	7.7	1.3	1.7	ENE	4	ENE	5	5	7.6
8	4.1	8.5	0.2	1.6	ESE	3	SE	0	0	8.4
9	8.0	14.1	0.2	2.8	SSE	4	SSE	0	0	9.4
10	7.9	11.3	5.2	2.7	SSE	4	W	16	4	2.4
前半旬	3.8	7.3	0.5	2.3	NE			23		21.1
後半旬	5.4	9.7	1.1	2.1	SSE			30		32.7
旬	4.6	8.5	0.8	2.2	SSE			53		53.8
平年差/比	0.0	+0.6	-0.6					136		122

観測所名	春江			10℃以上積算気温						0
	気温(℃)			風向・風速(m/s)				降水量(mm)		
日付	平均	最高	最低	平均	最多	最大	風向	日計	1時間	
1	4.8	7.7	1.8	4.2	NNW	8	NNW	10	7	
2	5.6	11.2	-0.2	2.7	SSE	5	SSE	1	1	
3	5.3	8.4	2.9	4.0	N	8	N	5	3	
4	3.2	6.9	-0.2	4.1	N	9	N	0	0	
5	0.9	4.2	-1.1	2.5	SE	9	N	6	2	
6	3.3	7.6	-0.9	2.9	SSE	6	SE	1	1	
7	4.3	8.7	1.2	3.9	N	7	N	4	2	
8	4.3	9.8	0.2	2.8	SSE	4	SE	0	0	
9	8.0	15.5	0.0	4.3	S	7	S	0	0	
10	8.2	11.9	4.0	3.6	S	8	SSE	16	6	
前半旬	4.0	7.7	0.6	3.5	N			22		
後半旬	5.6	10.7	0.9	3.5	S			21		
旬	4.8	9.2	0.8	3.5	SSE			43		
平年差/比	//	//	//					//		

観測所名	越廼			10℃以上積算気温						10
	気温(℃)			風向・風速(m/s)				降水量(mm)		
日付	平均	最高	最低	平均	最多	最大	風向	日計	1時間	
1	5.9	8.7	3.6	3.0	N	10	W	3	3	0.6
2	7.6	11.3	3.8	2.1	ESE	5	SE	0	0	6.4
3	6.5	9.4	4.5	2.6	ENE	8	WNW	4	1	1.4
4	4.5	6.3	2.0	2.4	ENE	4	NE	0	0	4.9
5	2.4	5.2	0.6	2.6	ESE	9	W	4	2	1.8
6	4.0	8.0	0.6	1.8	SE	3	SSW	7	3	5.0
7	5.7	8.1	2.9	2.5	NE	9	W	3	3	6.3
8	5.6	9.9	2.9	1.8	ESE	4	NNE	1	1	6.4
9	10.4	15.6	4.3	2.0	SE	4	SE	1	1	7.8
10	9.5	12.3	7.3	2.3	SE	6	ESE	14	3	1.9
前半旬	5.4	8.2	2.9	2.5	ENE			11		15.1
後半旬	7.0	10.8	3.6	2.1	SE			26		27.4
旬	6.2	9.5	3.3	2.3	ESE			37		42.5
平年差/比	-0.2	+0.5	-0.5					82		126

統計値
の種類

正常値
")"を含む値
"]"を含む値
"X"の値

完全・・・統計値を求める対象となる資料が全てある値
準完全・・・統計値を求める対象となる資料の一部が欠けている場合
資料不足・・・統計値を求める対象となる資料が足りない値
資料なし・・・統計値を求める対象となる資料が参考値もしくは
欠測により全くない場合

観測所名	福井			10℃以上積算気温						0
	気温(℃)			風向・風速(m/s)				降水量(mm)		
日付	平均	最高	最低	平均	最多	最大	風向	日計	1時間	
1	4.9	7.6	2.0	3.1	N	7	NNW	8	2	0.9
2	5.7	11.5	0.2	2.3	S	4	NW	0	0	6.2
3	5.3	8.5	1.8	2.7	N	6	N	6	3	1.0
4	3.3	7.5	-0.7	3.5	N	8	N	0	0	6.3
5	1.1	4.0	0.0	2.2	N	7	NNW	9	3	2.0
6	3.5	8.0	-0.6	2.0	S	4	SE	1	1	4.3
7	4.6	9.2	1.7	2.8	N	6	NNW	5	3	5.9
8	4.6	9.8	0.7	2.1	S	4	NNW	0	1	5.6
9	7.8	15.8	-0.5	3.3	SSW	6	S	0	0	9.8
10	8.1	11.5	4.8	2.6	SSE	6	SE	16	6	0.9
前半旬	4.1	7.8	0.7	2.8	S			23		16.4
後半旬	5.7	10.9	1.2	2.6	S			22		26.5
旬	4.9	9.3	0.9	2.7	S			45		42.9
平年差/比	0.0	+0.5	-0.5					96		109.0

観測所名	勝山			10℃以上積算気温						0
	気温(℃)			風向・風速(m/s)				降水量(mm)		
日付	平均	最高	最低	平均	最多	最大	風向	日計	1時間	
1	1.9	4.1	0.2	2.3	NNW	6	NW	8	3	1.0
2	2.7	9.5	-2.0	1.6	SSE	5	E	0	0	7.2
3	2.7	6.2	0.0	1.9	NNW	6	NNW	3	2	0.4
4	1.6	5.0	-2.1	3.3	NNW	8	NW	0	0	5.8
5	-0.3	2.8	-2.2	2.0	NNW	9	NW	3	1	2.4
6	1.1	6.0	-2.4	1.3	SSW	4	E	1	1	5.1
7	2.5	6.7	-0.4	2.5	NNW	7	WNW	4	2	6.5
8	2.4	7.5	-1.1	2.5	WNW	6	WNW	0	0	5.9
9	5.1	13.8	-2.3	1.8	E	6	E	0	0	9.9
10	4.9	6.6	1.6	1.9	E	4	E	22	7	0.0
前半旬	1.7	5.5	-1.2	2.2	NNW			14		16.8
後半旬	3.2	8.1	-0.9	2.0	E			27		27.4
旬	2.5	6.8	-1.1	2.1	E			41		44.2
平年差/比	//	//	//					//		//

観測所名	大野			10℃以上積算気温						0
	気温(℃)			風向・風速(m/s)				降水量(mm)		
日付	平均	最高	最低	平均	最多	最大	風向	日計	1時間	
1	2.0	5.5	0.0	1.5	WNW	4	NW	9	3	0.9
2	2.2	8.0	-2.1	0.9	SSE	2	SE	0	0	5.4
3	2.5	6.2	-0.8	1.4	NW	3	NW	3	2	0.9
4	1.2	5.9	-3.7	1.5	NW	4	NNW	0	0	4.1
5	-0.4	1.7	-3.0	1.4	WNW	3	W	7	4	1.3
6	0.4	4.9	-3.5	1.0	SSE	2	SSE	0	1	3.4
7	2.5	7.4	-1.3	1.3	E	3	NNW	4	3	4.8
8	2.0	8.1	-2.6	1.1	WNW	3	W	0	0	5.4
9	4.0	13.4	-5.6	0.8	SE	2	SW	0	0	9.8
10	4.9	8.5	1.7	0.8	ESE	4	SSE	20	6	0.0
前半旬	1.5	5.5	-1.9	1.3	SSE			19		12.6
後半旬	2.8	8.5	-2.3	1.0	SSE			24		23.4
旬	2.1	7.0	-2.1	1.2	SSE			43		36.0
平年差/比	-0.8	-0.4	-0.9					87		93

観測所名	今庄			10℃以上積算気温						0
	気温(℃)			風向・風速(m/s)				降水量(mm)		
日付	平均	最高	最低	平均	最多	最大	風向	日計	1時間	
1	2.8	5.8	0.2	2.1	N	7	N	11	6	1.0
2	3.8	10.2	-0.3	1.4	S	3	S	0	0	7.5
3	2.8	7.2	-0.2	1.0	SSW	3	SSE	4	2	0.4
4	2.0	5.6	-1.7	3.2	N	7	N	0	0	5.5
5	0.2	3.2	-1.6	2.1	N	6	N	4	1	1.2
6	1.9	6.6	-2.2	0.8	SSW	2	S	3	3	4.8
7	2.4	6.7	-0.9	1.2	S	4	N	11	5	1.3
8	2.1	7.9	-1.7	1.5	S	5	N	0	0	2.6
9	4.4	12.7	-3.2	2.0	S	4	S	0	0	7.6
10	5.1	9.5	1.2	1.5	S	2	S	20	5	0.1
前半旬	2.3	6.4	-0.7	2.0	N			19		15.6
後半旬	3.2	8.7	-1.4	1.4	S			34		16.4
旬	2.8	7.5	-1.0	1.7	S			53		32.0
平年差/比	-0.2	0.0	-0.4					98		108.0

観測所名	敦賀			10℃以上積算気温						0
	気温(℃)			風向・風速(m/s)				降水量(mm)		
日付	平均	最高	最低	平均	最多	最大	風向	日計	1時間	
1	6.1	8.3	4.0	5.0	NNW	11	NNW	7	4	0.6
2	7.1	11.3	2.0	2.7	S	7	SSE	1	1	6.9
3	6.5	8.9	5.0	3.7	NNW	9	NNE	6	2	0.7
4	5.6	8.1	2.2	6.1	N	9	N	0	0	3.9
5	2.9	7.0	1.0	5.4	NNW	11	NNW	5	3	2.3
6	4.1	8.0	0.0	2.2	SSE	5	SSE	6	3	5.0
7	5.1	8.4	2.1	2.7	SE	7	N	4	2	1.3
8	5.1	9.8	1.4	2.9	N	7	N	0	0	4.9
9	9.0	14.5	1.7	4.2	SSE	8	SSE	0	0	8.8
10	9.0	11.8	4.7	3.3	S	8	NW	17	6	1.3
前半旬	5.6	8.7	2.8	4.6	NNW			19		14.4
後半旬	6.5	10.5	2.0	3.1	SSE			27		21.3
旬	6.1	9.6	2.4	3.8	NNW			46		35.7
平年差/比	+0.1	+0.3	-0.3					94		93

観測所名	美浜			10℃以上積算気温						0
	気温(℃)			風向・風速(m/s)				降水量(mm)		
日付	平均	最高	最低	平均	最多	最大	風向	日計	1時間	
1	5.4	8.4	3.1	1.8	NNW	4	WSW	12	4	0.2
2	5.9	11.1	1.2	1.3	SW	4	E	1	1	6.5
3	5.7	8.7	4.2	1.1	WSW	3	E	7	3	0.3
4	5.2	7.4	2.3	2.4	NE	4	NNE	0	0	5.4
5	2.9	6.0	0.8	2.1	NW	6	WNW	3	2	4.4
6	3.6	8.5	0.0	1.2	SW	4	WSW	6	3	5.2
7	5.2	8.7	2.7	1.8	SW	3	ENE	2	1	3.3
8	4.6	9.0	0.7	0.9	SSW	3	N	1	1	4.8
9	8.0	16.0	-0.8	1.0	SSW	4	ESE	0	0	9.3
10	8.5	12.1	3.7	1.1	WSW	3	E	16	6	1.9
前半旬	5.0	8.3	2.3	1.7	NNW			23		16.8
後半旬	6.0	10.9	1.3	1.2	SW			25		24.5
旬	5.5	9.6	1.8	1.5	SW			48		41.3
平年差/比	-0.1	+0.7	-0.3					102		108

福井県地域気象観測旬報

2008年3月1日～10日 福井県(57)

観測所名	小浜										10℃以上積算気温		0)
	気温(℃)			風向・風速(m/s)				降水量(mm)		日照(h)			
日付	平均	最高	最低	平均	最多	最大	風向	日計	1時間				
1	4.3	7.3	1.1	3.7	SSE	10	WNW	8	5	0.0			
2	6.1	12.2	1.6	3.1	ESE	7	E	1	1	7.3			
3	4.8]	6.5]	3.7]	2.8]	S]	6]	NNW	1]	1]	0.1]			
4	4.8	6.9	2.3	4.8	N	10	NNW	1	1	2.0			
5	2.5	5.3	0.3	4.7	NNW	11	NW	6	2	3.4			
6	3.5	8.7	0.4	2.3	ESE	6	ESE	5	2	4.7			
7	4.5	7.3	0.8	2.3	WSW	6	NNW	2	1	2.4			
8	3.8	8.3	0.1	2.3	SE	6	N	2	1	2.5			
9	7.7	16.1	-1.4	3.8	ESE	7	ESE	0	0	10.1			
10	8.1	12.5	3.3	3.3	SE	9	E	10	5	2.8			
前半旬	4.4)	7.9)	1.3)	4.1)	N)			17)	12.8)				
後半旬	5.5	10.6	0.6	2.8	ESE			19	22.5				
旬	5.0)	9.4)	0.9)	3.4)	N)			36)	35.3)				
平年差/比	-0.3	+0.3	-0.5					84	91.0				

※3月3日は風向・風速計、日照計のケーブル更新工事のためデータの欠測時間帯があります。

福井県地域雨量観測旬報

2008年3月1日～10日 福井県(57)

観測所名	美山			武生			板垣		
	降水量(mm)			降水量(mm)			降水量(mm)		
日付	日計	平年比	最大1時間	日計	平年比	最大1時間	日計	平年比	最大1時間
1	12		5	12		6	×		×
2	0		1	0		0	×		×
3	6		3	8		4	×		×
4	0		0	0		0	×		×
5	8		3	8		3	×		×
半旬計	26	91	5	28	//	6	×	//	×
6	1		2	3		2	×		×
7	9		4	8		5	×		×
8	1		1	1		1	×		×
9	0		0	0		0	×		×
10	20		6	18		5	×		×
半旬計	31	130	6	30	//	5	×	//	×
旬	57	114		58	//		×	//	
旬最大	20		6	18		6	×		×
日	10		10	10		1	×		×

観測所名	九頭竜			大飯					
	降水量(mm)			降水量(mm)			降水量(mm)		
日付	日計	平年比	最大1時間	日計	平年比	最大1時間	日計	平年比	最大1時間
1	10		4	6		2			
2	0		0	0		0			
3	1		1	3		2			
4	0		0	1		1			
5	2		1	3		1			
半旬計	13	39	4	13	//	2			
6	0		1	6		3			
7	5		3	6		2			
8	0		0	0		0			
9	0		0	0		0			
10	16		5	16		7			
半旬計	21	69	5	28	//	7			
旬	34	58		41	//				
旬最大	16		5	16		7			
日	10		10	10		10			

福井県地域気象観測積雪旬報

2008年3月1日～10日 福井県(57)

観測所 地点名	最深積雪			積雪差日合計の 最大値		積雪差合計	
		起日	平年差		起日		平年差
九頭竜	112	1	-4	12	7	69	13
福井	3	6	//	5	6	8	//
大野	28	1	-23	11	5	46	15
今庄	21	1	-30	9	5	36	6
敦賀	0		//	0		0	//
小浜	0		-10	0		0	-9
武生	0		-6	0		0	-6