

福井県農業気象速報

平成20年2月 下旬

第 2 8 卷 0 6 号
 福 井 県
 福 井 地 方 気 象 台
 平 成 2 0 年 3 月 3 日

1. 気象概況

この期間、旬の初めと終わりは高気圧に覆われ晴れた日が多くなりました。旬の中頃は一時的に冬型の気圧配置となり、23日には県内で強風が吹き、アメダスの勝山で統計開始(1993年10月)以来第1位の北西の風17m/sを観測しました。平均気温は、福井、敦賀共に平年並、アメダスでは、大野、今庄で平年より低く、その他で平年並となりました。降水量は、福井で平年並、敦賀で平年より少なく、アメダスでは、九頭竜で平年より少なく、その他で平年並となりました。日照時間は、福井、敦賀共に平年より多く、アメダスでは、三国、大野で平年より多く、その他で平年よりかなり多くなりました。

- 21日：西から次第に移動性高気圧に覆われ、晴後一時薄曇。
- 22日：本州付近は移動性高気圧に覆われ、晴後薄曇。
- 23日：日本海を低気圧が発達しながら北東進し雨後雪時々曇、雷・あられを伴う。
- 24日：冬型の気圧配置となり雪時々曇一時晴、あられを伴う。
- 25日：冬型の気圧配置は次第に緩み、西から移動性高気圧に覆われ、晴一時雪。
- 26日：九州北部にある前線を伴った低気圧が発達しながら北東に進み、雨。
- 27日：冬型の気圧配置となり、雪時々曇、あられを伴う。
- 28日：冬型の気圧配置は次第に緩み、曇時々晴一時雪。
- 29日：日本の南に中心を持つ高気圧に緩やかに覆われ、晴時々曇。

2. 天気概況（福井地方気象台）

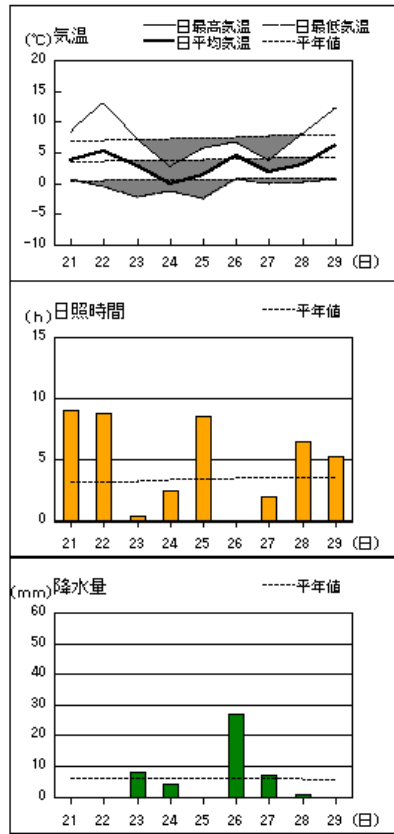
日	06時～18時	18時～翌日06時
21日	晴後一時薄曇	薄曇後晴
22日	晴後薄曇	曇時々晴後一時雨
23日	雨後雪時々曇、雷・あられを伴う	雪時々曇、あられを伴う
24日	雪時々曇一時晴、あられを伴う	雪後一時曇
25日	晴一時雪	曇一時晴
26日	雨	雨後曇時々雪、あられを伴う
27日	雪時々曇、あられを伴う	雪時々曇、雷・あられを伴う
28日	曇時々晴一時雪	晴時々曇
29日	晴時々曇	曇後時々雨、あられを伴う

3. 平年・昨年との比較（気象官署）

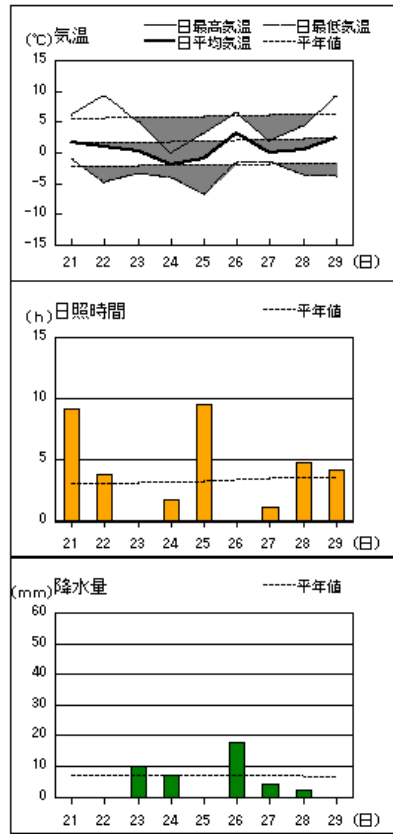
期間		福 井			敦 賀		
		平均気温 (°C)	降水量 (mm)	日照時間 (時間)	平均気温 (°C)	降水量 (mm)	日照時間 (時間)
2月21日 ～ 2月29日	本 年	3.2	47.0	42.9	4.7	36.5	37.3
	平 年	3.7	54.2	26.5	4.7	58.5	24.7
	平年差・比	-0.5	87%	162%	0.0	62%	151%
	階級区分	平年並	平年並	多い	平年並	少ない	多い
	昨 年	6.8	12.5	49.8	7.9	15.0	44.7
3月上旬	平 年	4.7	47.9	37.5	5.9	50.2	37.4

アメダス 気象経過図：2008年2月21日-2008年2月29日

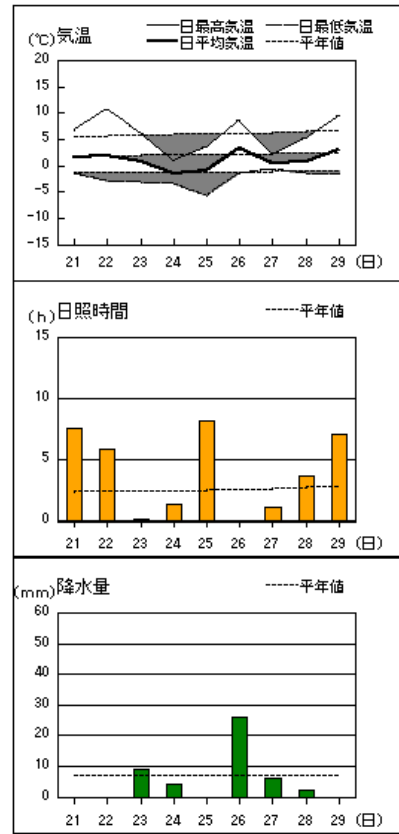
福井



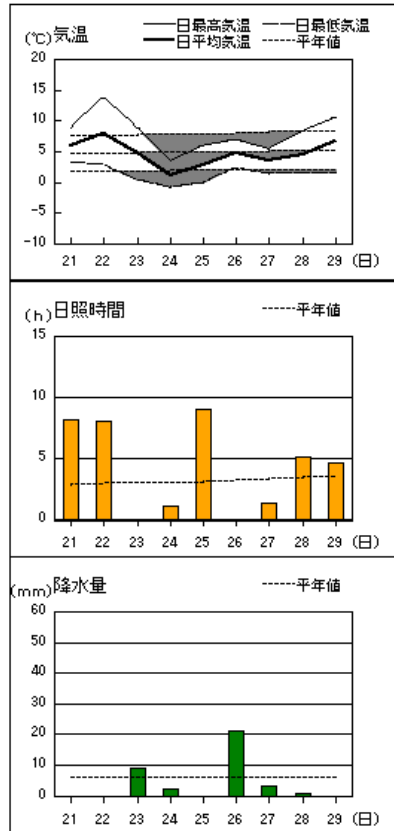
大野



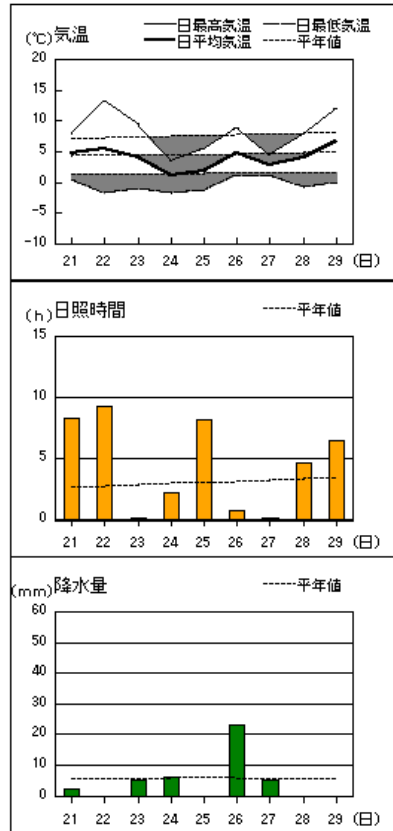
今庄



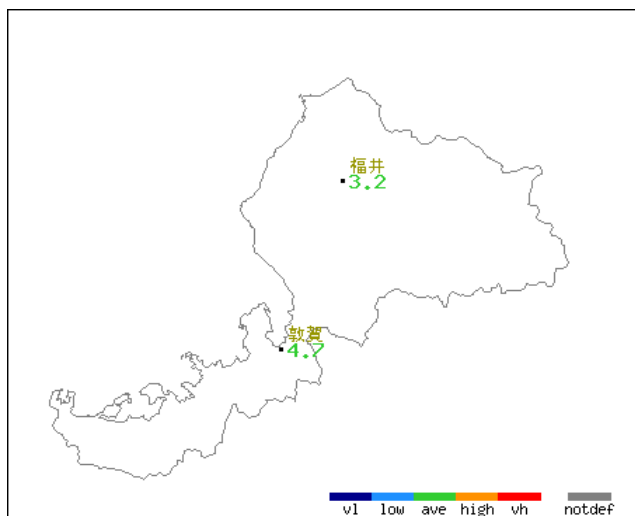
敦賀



美浜

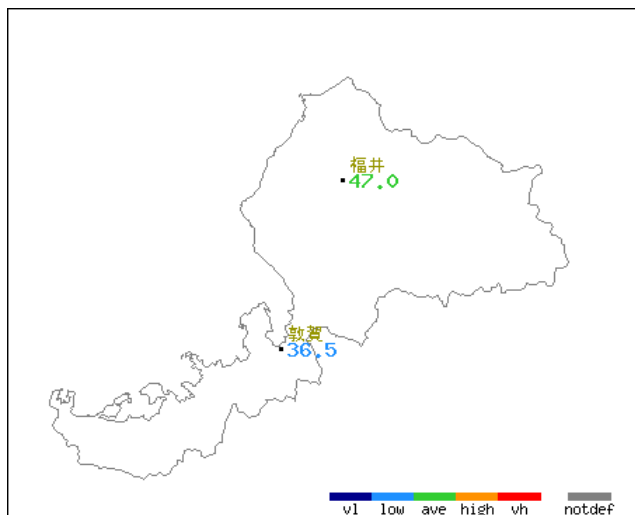


平均気温・降水量・日照時間分布図(気象官署)
2008年(平成20年) 2月下旬 福井県



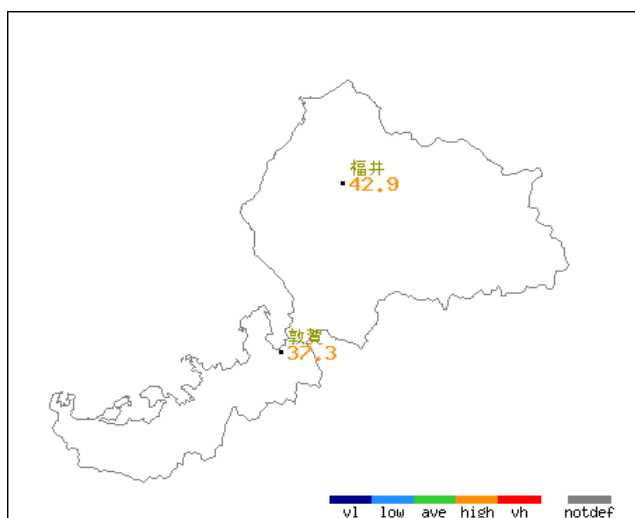
地上観測旬別値 2008年2月下旬 平均気温(°C)

地点名	実況値	平年値	平年差
福井	3.2	3.7	-0.5
敦賀	4.7	4.7	0.0



地上観測旬別値 2008年2月下旬 降水量(mm)

地点名	実況値	平年値	平年比(%)
福井	47.0	54.2	87
敦賀	36.5	58.5	62



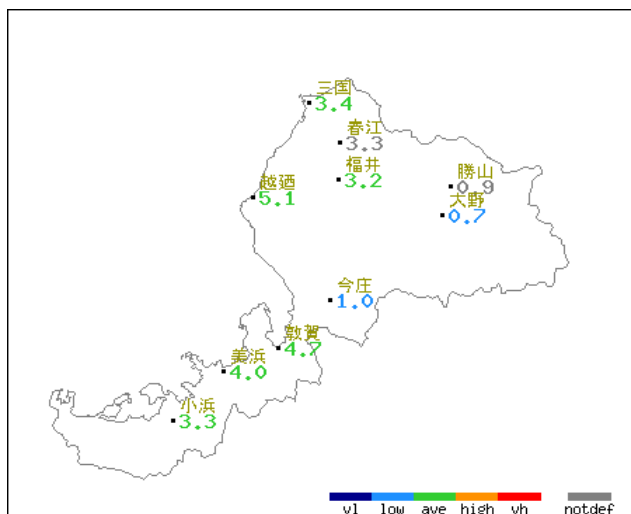
地上観測旬別値 2008年2月下旬 日照時間(h)

地点名	実況値	平年値	平年比(%)
福井	42.9	26.5	162
敦賀	37.3	24.7	151

■凡例

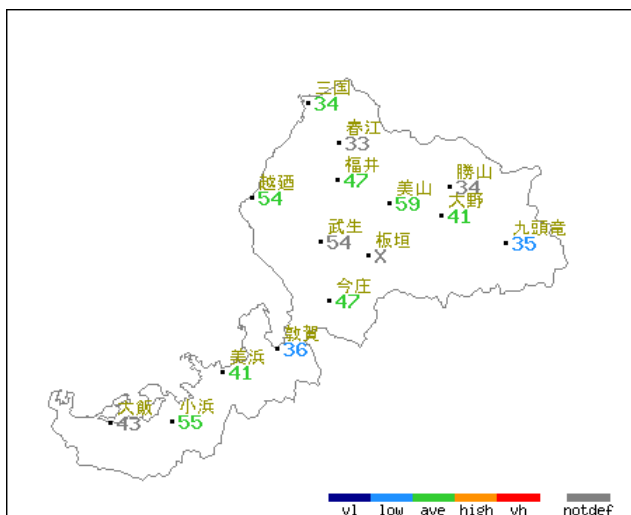
D	—	D)	D]	X	//
完全値	現象なし	準完全値	資料不足値	資料なし	平年値なし

平均気温・降水量・日照時間分布図(アメダス) 2008年(平成20年) 2月下旬 福井県



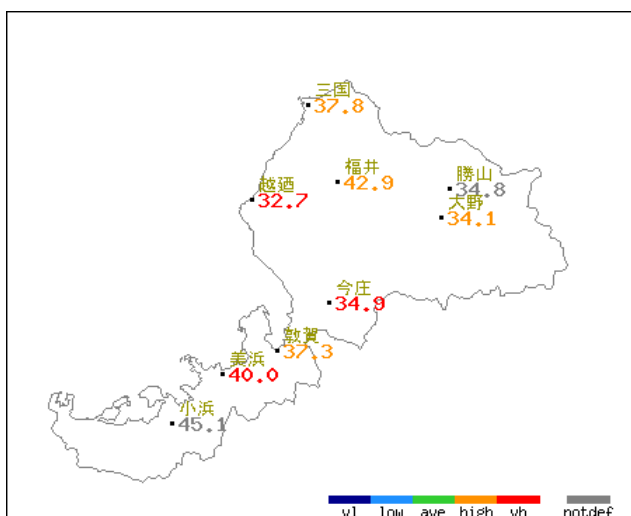
アメダス旬別値 2008年2月下旬 平均気温(°C)

地点名	実況値	平年値	平年差
三国	3.4	3.5	-0.1
春江	3.3	//	//
越廼	5.1	5.1	0.0
福井	3.2	3.7	-0.5
勝山	0.9	//	//
大野	0.7	1.8	-1.1
今庄	1.0	2.1	-1.1
敦賀	4.7	4.8	-0.1
美浜	4.0	4.4	-0.4
小浜	3.3	4.1	-0.8



アメダス旬別値 2008年2月下旬 降水量(mm)

地点名	実況値	平年値	平年比(%)
三国	34	40.0	85
春江	33	//	//
越廼	54	45.9	118
福井	47	52.7	89
美山	59	61.2	96
勝山	34	//	//
武生	54	//	//
大野	41	65.3	63
板垣	X	//	//
九頭竜	35	73.0	48
今庄	47	66.1	71
敦賀	36	55.6	65
美浜	41	51.9	79
大飯	43	//	//
小浜	55	46.1	119



アメダス旬別値 2008年2月下旬 日照時間(h)

地点名	実況値	平年値	平年比(%)
三国	37.8	26.7	142
越廼	32.7	20.6	159
福井	42.9	27.6	155
勝山	34.8	//	//
大野	34.1	26.8	127
今庄	34.9	20.4	171
敦賀	37.3	25.2	148
美浜	40.0	23.6	169
小浜	45.1	20.3	222

■凡例

D	—	D)	D]	X	//
完全値	現象なし	準完全値	資料不足値	資料なし	平年値なし

観測所名	三国			10℃以上積算気温						0
	気温(℃)			風向・風速(m/s)				降水量(mm)		
日付	平均	最高	最低	平均	最多	最大	風向	日計	1時間	
21	4.3	7.9	0.8	1.8	SE	4	NW	0	0	8.6
22	6.6	12.3	0.8	2.7	SSE	4	SSE	0	0	5.9
23	3.1	8.9	-2.2	5.8	NW	11	W	7	2	1.2
24	0.2	2.8	-2.0	3.9	NNW	9	NW	3	1	3.6
25	1.0	4.6	-1.9	2.4	E	5	ENE	0	1	7.8
26	3.9	6.9	0.7	3.7	SSE	7	NW	20	5	0.0
27	1.9	3.3	-0.2	3.5	NNW	7	NNW	4	1	1.4
28	3.3	7.0	0.6	2.3	WNW	6	NNW	0	1	5.5
29	6.1	11.5	1.7	3.1	SSE	5	SSW	0	0	3.8
前半旬	3.0	7.3	-0.9	3.3	SE			10		27.1
後半旬	3.8	7.2	0.7	3.2	SSE			24		10.7
旬	3.4	7.2	-0.2	3.2	SSE			34		37.8
平年差/比	-0.1	+0.8	-0.9					85		142

観測所名	春江			10℃以上積算気温						0
	気温(℃)			風向・風速(m/s)				降水量(mm)		
日付	平均	最高	最低	平均	最多	最大	風向	日計	1時間	
21	3.6	7.5	0.0	2.3	S	4	SSE	0	0	
22	6.0	12.9	-0.3	3.8	S	6	SSE	0	0	
23	2.9	7.6	-2.0	7.8	NNW	14	NW	6	3	
24	0.1	3.1	-1.9	7.7	NNW	12	N	2	1	
25	1.2	5.4	-2.6	3.0	NNE	6	NNE	0	0	
26	4.3	7.6	0.3	6.9	SSE	12	NNW	22	5	
27	1.5	3.3	-0.2	5.3	NNW	10	N	3	1	
28	3.3	7.7	0.1	3.1	NW	9	NNW	0	0	
29	6.4	11.8	1.1	4.6	S	7	SSE	0	0	
前半旬	2.8	7.3	-1.4	4.9	NNW			8		
後半旬	3.9	7.6	0.3	5.0	SSE			25		
旬	3.3	7.4	-0.6	4.9	NNW			33		
平年差/比	//	//	//					//		

観測所名	越廼			10℃以上積算気温						0
	気温(℃)			風向・風速(m/s)				降水量(mm)		
日付	平均	最高	最低	平均	最多	最大	風向	日計	1時間	
21	5.7	7.9	3.4	1.9	NNW	4	NNW	0	1	7.3
22	9.7	13.4	6.1	2.4	SE	6	ESE	0	0	7.6
23	5.2	10.9	-0.6	6.7	NNW	13	W	6	3	0.0
24	1.1	3.3	-1.2	5.1	N	9	NW	3	1	1.3
25	2.6	5.5	0.4	2.5	ENE	4	E	1	1	6.4
26	5.9	9.2	2.9	3.8	SE	6	N	39	6	0.0
27	2.9	4.1	0.2	4.3	NNW	7	NW	4	3	0.3
28	4.4	8.2	1.3	2.8	SE	8	NNW	1	1	4.7
29	8.3	12.3	5.0	3.0	SE	6	ESE	0	0	5.1
前半旬	4.9	8.2	1.6	3.7	NNW			10		22.6
後半旬	5.4	8.5	2.4	3.5	NNW			44		10.1
旬	5.1	8.3	1.9	3.6	NNW			54		32.7
平年差/比	0.0	+0.8	-0.9					118		159

統計値
の種類

正常値
")"を含む値
"]"を含む値
"X"の値

完全・・・統計値を求める対象となる資料が全てある値
準完全・・・統計値を求める対象となる資料の一部が欠けている場合
資料不足・・・統計値を求める対象となる資料が足りない値
資料なし・・・統計値を求める対象となる資料が参考値もしくは
欠測により全くない場合

観測所名	福井			10℃以上積算気温					0	
	気温(℃)			風向・風速(m/s)				降水量(mm)		日照(h)
日付	平均	最高	最低	平均	最多	最大	風向	日計	1時間	
21	3.7	8.4	0.6	1.9	SSW	4	SSW	0	1	9.0
22	5.3	13.0	-0.6	2.5	SSW	5	S	0	0	8.8
23	2.7	7.2	-2.4	5.3	NNW	12	WNW	8	3	0.4
24	0.0	2.8	-1.4	5.6	NNW	11	NW	4	1	2.4
25	1.4	5.8	-2.5	2.4	N	5	NNW	0	1	8.5
26	4.4	6.8	0.6	4.0	SE	9	NNW	27	5	0.0
27	1.9	3.8	0.0	4.2	NNW	7	WNW	7	3	2.0
28	3.1	8.1	0.2	2.5	S	6	NW	1	1	6.5
29	6.1	12.3	0.6	3.0	SSW	6	SSW	0	0	5.3
前半旬	2.6	7.4	-1.3	3.5	NNW			12		29.1
後半旬	3.9	7.8	0.4	3.4	SSW			35		13.8
旬	3.2	7.6	-0.5	3.5	SSW			47		42.9
平年差/比	-0.5	+0.4	-1.1					89		155.0

観測所名	勝山			10℃以上積算気温					0	
	気温(℃)			風向・風速(m/s)				降水量(mm)		日照(h)
日付	平均	最高	最低	平均	最多	最大	風向	日計	1時間	
21	2.0	7.9	-0.6	2.2	E	5	E	0	0	9.3
22	2.9	10.7	-1.4	2.3	E	5	E	0	0	5.8
23	0.6	5.5	-4.3	5.9	NW	17	NW	11	5	0.0
24	-2.6	-0.9	-4.6	5.3	NW	14	NW	2	1	0.1
25	-0.6	3.9	-4.4	2.8	E	7	NNW	0	0	9.5
26	3.1	8.1	-2.3	3.2	SSE	6	NNW	17	4	0.0
27	-0.5	2.6	-1.8	3.2	NNW	7	NNW	3	1	1.1
28	0.6	3.9	-2.7	2.5	NNW	7	NW	1	1	5.0
29	2.6	9.0	-2.0	2.3	SE	5	E	0	0	4.0
前半旬	0.5	5.4	-3.1	3.7	NW			13		24.7
後半旬	1.5	5.9	-2.2	2.8	NNW			21		10.1
旬	0.9	5.6	-2.7	3.3	NW			34		34.8
平年差/比	//	//	//					//		//

観測所名	大野			10℃以上積算気温					0	
	気温(℃)			風向・風速(m/s)				降水量(mm)		日照(h)
日付	平均	最高	最低	平均	最多	最大	風向	日計	1時間	
21	1.7	6.0	-1.1	1.1	ESE	3	SE	0	0	9.1
22	0.9	9.1	-4.8	0.7	SSE	2	SE	0	0	3.8
23	0.3	5.1	-3.5	3.4	NW	8	WNW	10	5	0.0
24	-1.9	0.0	-4.1	2.8	NW	7	WNW	7	2	1.7
25	-1.0	3.2	-6.8	1.5	WNW	4	NNW	0	0	9.5
26	3.1	6.5	-1.8	2.2	SSE	5	NNW	18	3	0.0
27	0.0	1.9	-1.4	2.4	WNW	5	NW	4	2	1.1
28	0.5	4.3	-3.6	1.2	NW	4	NW	2	1	4.8
29	2.3	9.2	-3.9	1.0	SE	3	SE	0	0	4.1
前半旬	0.0	4.7	-4.1	1.9	NW			17		24.1
後半旬	1.5	5.5	-2.7	1.7	NW			24		10.0
旬	0.7	5.0	-3.4	1.8	NW			41		34.1
平年差/比	-1.1	-0.8	-1.4					63		127

観測所名	今庄			10℃以上積算気温					0	
	気温(℃)			風向・風速(m/s)				降水量(mm)		日照(h)
日付	平均	最高	最低	平均	最多	最大	風向	日計	1時間	
21	1.5	6.7	-1.5	1.3	SSE	4	N	0	1	7.6
22	1.8	10.7	-2.9	1.6	S	3	SSE	0	0	5.8
23	0.9	6.3	-3.3	3.5	N	9	N	9	5	0.1
24	-1.5	1.0	-3.5	4.0	N	9	N	4	1	1.4
25	-0.9	3.5	-5.7	1.8	N	5	N	0	0	8.1
26	3.3	8.8	-1.4	1.9	SSW	11	N	26	5	0.0
27	0.5	2.1	-0.7	2.8	N	9	N	6	2	1.1
28	0.8	5.2	-1.4	1.9	N	5	N	2	1	3.7
29	3.0	9.6	-1.5	1.9	S	3	NNW	0	0	7.1
前半旬	0.4	5.6	-3.4	2.4	N			13		23.0
後半旬	1.9	6.4	-1.2	2.1	N			34		11.9
旬	1.0	6.0	-2.4	2.3	N			47		34.9
平年差/比	-1.1	+0.1	-1.2					71		171.0

観測所名	敦賀			10℃以上積算気温					0	
	気温(℃)			風向・風速(m/s)				降水量(mm)		日照(h)
日付	平均	最高	最低	平均	最多	最大	風向	日計	1時間	
21	6.0	8.8	3.4	3.5	N	8	N	0	0	8.2
22	8.0	13.7	2.8	3.4	S	7	SSE	0	0	8.0
23	4.7	8.9	0.5	9.5	NNW	18	NNW	9	6	0.0
24	1.2	3.6	-0.8	10.4	NNW	16	NW	2	1	1.1
25	2.7	6.0	0.0	4.8	NNW	8	NW	0	0	9.0
26	4.7	6.9	2.3	6.9	SSE	17	NNW	21	5	0.0
27	3.5	5.6	1.4	9.8	NNW	14	NNW	3	2	1.3
28	4.5	8.4	1.5	5.8	NNW	13	N	1	1	5.1
29	6.6	10.7	1.6	4.3	S	7	SE	0	0	4.6
前半旬	4.5	8.2	1.2	6.3	NNW			11		26.3
後半旬	4.8	7.9	1.7	6.7	NNW			25		11.0
旬	4.7	8.1	1.4	6.5	NNW			36		37.3
平年差/比	-0.1	+0.4	-0.5					65		148

観測所名	美浜			10℃以上積算気温					0	
	気温(℃)			風向・風速(m/s)				降水量(mm)		日照(h)
日付	平均	最高	最低	平均	最多	最大	風向	日計	1時間	
21	4.7	8.0	0.5	1.4	NNW	3	NNW	2	1	8.3
22	5.5	13.2	-1.7	0.9	SSW	2	SSW	0	0	9.3
23	4.1	9.4	-1.1	3.4	NW	6	NW	5	3	0.2
24	1.0	3.5	-1.7	4.0	NNW	6	N	6	2	2.2
25	1.8	5.5	-1.3	1.8	NE	4	NE	0	0	8.1
26	4.8	8.9	1.2	1.7	ESE	6	N	23	7	0.7
27	2.9	4.4	1.0	3.3	NNW	5	NW	5	3	0.1
28	4.0	7.8	-0.8	2.2	NNW	5	NNE	0	0	4.6
29	6.8	12.0	0.0	1.6	SW	3	SW	0	0	6.5
前半旬	3.4	7.9	-1.1	2.3	NNW			13		28.1
後半旬	4.6	8.3	0.4	2.2	NNW			28		11.9
旬	4.0	8.1	-0.4	2.3	NNW			41		40.0
平年差/比	-0.4	+0.7	-1.8					79		169

福井県地域気象観測旬報

2008年2月21日～29日 福井県(57)

観測所名	小浜			10°C以上積算気温					0	
	気温(°C)			風向・風速(m/s)			降水量(mm)		日照(h)	
日付	平均	最高	最低	平均	最多	最大	風向	日計		1時間
21	4.1	7.2	-0.3	3.0	NNW	8	N	0	0	9.6
22	4.5	11.9	-2.0	2.5	SE	7	ESE	0	0	9.3
23	2.4	7.7	-1.0	8.6	NNW	20	NNW	9	4	0.9
24	0.9	2.9	-2.0	9.8	NNW	17	NW	6	2	0.7
25	1.8	4.5	-1.1	2.7	N	5	ESE	0	1	7.5
26	4.2	7.7	2.5	7.8	E	14	NNW	25	6	0.5
27	2.5	4.8	0.4	8.8	NNW	13	NW	15	6	1.3
28	3.8	7.6	-0.5	5.6	N	12	NNW	0	1	7.3
29	5.1	12.0	-1.0	3.5	ESE	6	WSW	0)	0]	8.0
前半旬	2.7	6.8	-1.3	5.3	NNW			15		28.0
後半旬	3.9	8.0	0.4	6.4	ESE			40		17.1
旬	3.3	7.4	-0.6	5.8	NNW			55		45.1
平年差/比	-0.8	+0.1	-1.4					119		222.0

福井県地域雨量観測旬報

2008年2月21日～29日 福井県(57)

観測所名	美山			武生			板垣		
	降水量(mm)			降水量(mm)			降水量(mm)		
日付	日計	平年比	最大1時間	日計	平年比	最大1時間	日計	平年比	最大1時間
21	0		2	0		0	×		×
22	0		0	0		0	×		×
23	9		3	9		4	×		×
24	5		1	6		2	×		×
25	0		0	1		1	×		×
半旬計	14	40	3	16	//	4	×	//	×
26	32		6	26		5	×		×
27	12		3	9		4	×		×
28	1		1	3		2	×		×
29	0		0	0		0	×		×
半旬計	45	168	6	38	//	5	×	//	×
旬	59	96		54	//		×	//	
旬最大	32		6	26		5	×		×
日	26		26	26		26	×		×

観測所名	九頭竜			大飯					
	降水量(mm)			降水量(mm)			降水量(mm)		
日付	日計	平年比	最大1時間	日計	平年比	最大1時間	日計	平年比	最大1時間
21	0		0	0		0			
22	0		0	0		0			
23	10		4	7		3			
24	2		1	2		1			
25	0		0	0		0			
半旬計	12	30	4	9	//	3			
26	20		5	22		6			
27	3		2	12		3			
28	0		1	0		0			
29	0		0	0		0			
半旬計	23	75	5	34	//	6			
旬	35	48		43	//				
旬最大	20		5	22		6			
日	26		26	26		26			

福井県地域気象観測積雪旬報

2008年2月21日～29日 福井県(57)

観測所 地点名	最深積雪			積雪差日合計の積雪差合計 最大値			
	起日	平年差		起日		平年差	
九頭竜	128	28	-6	30	23	91	8
福井	14	21	//	4	24	13	//
大野	42	28	-23	15	24	54	6
今庄	36	28	-29	17	24	62	4
敦賀	6	21	//	2	24	2	//
小浜	13	21	-3	9	24	17	-3
武生	15	25	3	15	24	50	20