

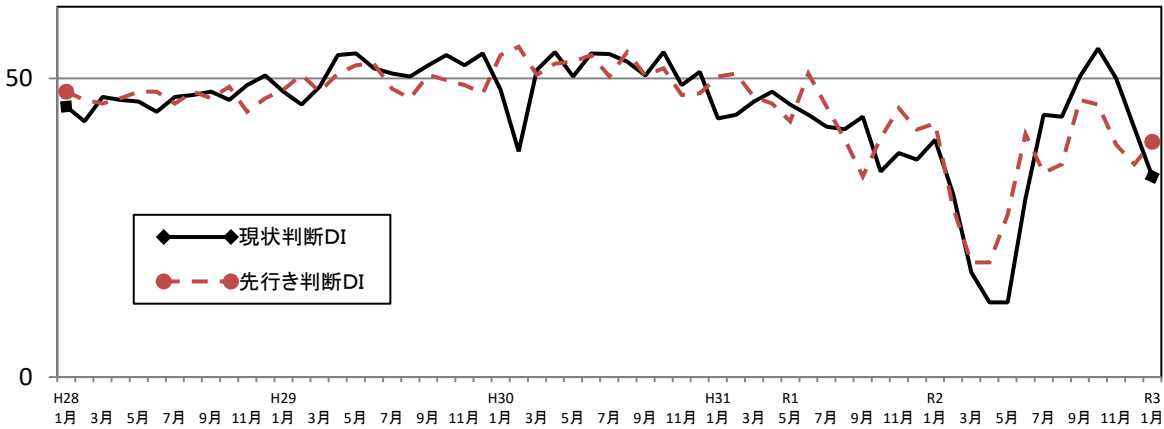
令和3年3月4日

福井県内経済・雇用情勢

1 景況

○ふくい街角景気速報
1月調査結果

現状判断 DI **33.6** (前月比 ▲8.1)
先行き判断 DI **39.4** (前月比 +3.8)

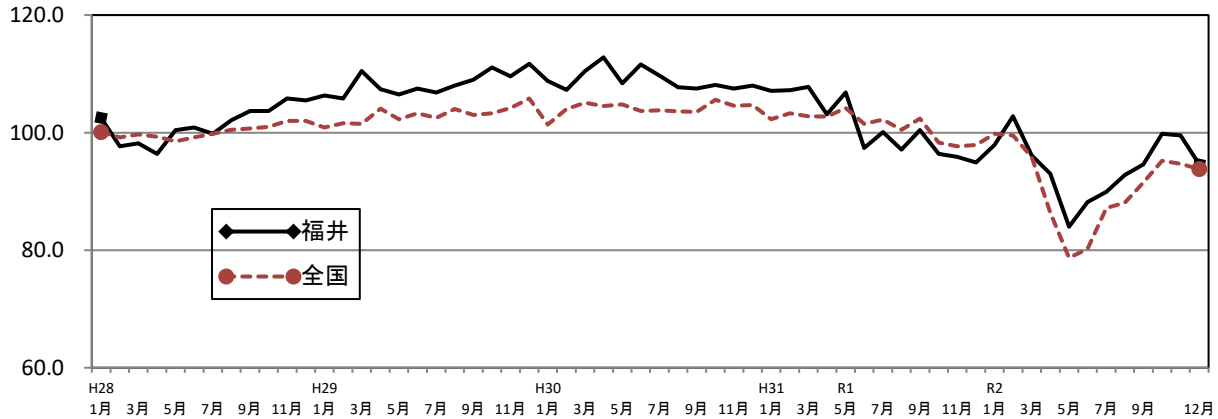


(出典：県産業政策課「ふくい街角景気速報」)

2 生産

○鉱工業生産指数 (総合)

令和2年12月 **94.6** (前月比 ▲4.9 ポイント)
(参考) 全国 93.8 (前月比 ▲0.9 ポイント)



○鉱工業生産指数 (総合・業種別、福井県)

H27=100

	2年6月	2年7月	2年8月	2年9月	2年10月	2年11月	2年12月
総合	88.2	89.9	92.8	94.6	99.8	99.5	94.6
繊維	72.6	72.9	71.4	70.8	74.0	77.1	75.2
精密機械 (眼鏡)	45.4	46.6	56.4	53.1	63.7	59.1	64.2
電子部品・デバイス	115.0	110.2	118.4	113.1	116.4	127.2	116.8
化学工業	83.3	84.3	88.6	95.1	110.2	91.9	98.2
一般機械	64.9	54.7	47.3	80.1	61.2	76.6	36.5
輸送機械	50.2	85.8	96.5	109.3	120.8	120.4	118.6

(出典：県統計情報課「福井県鉱工業指数」)

3 消費

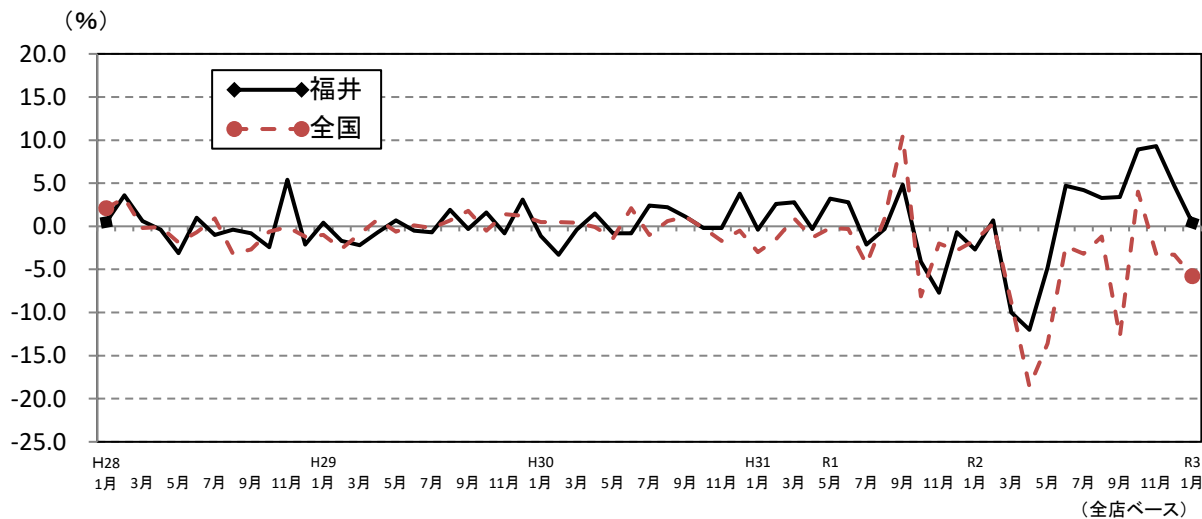
○大型小売店販売額

令和2年1月～12月累計

福井県	798億5,600万円	(前年同期比 +0.8% (全店ベース))
(参考) 全国	1兆5,041億円	(前年同期比 ▲5.4% (全店ベース))

令和3年1月

福井県	74億8,600万円	(前年同月比 +0.4% (全店ベース))
(参考) 全国	1兆6,275億円	(前年同月比 ▲5.8% (全店ベース))



(出典：近畿経済産業局「百貨店・スーパー販売状況」)

4 倒産

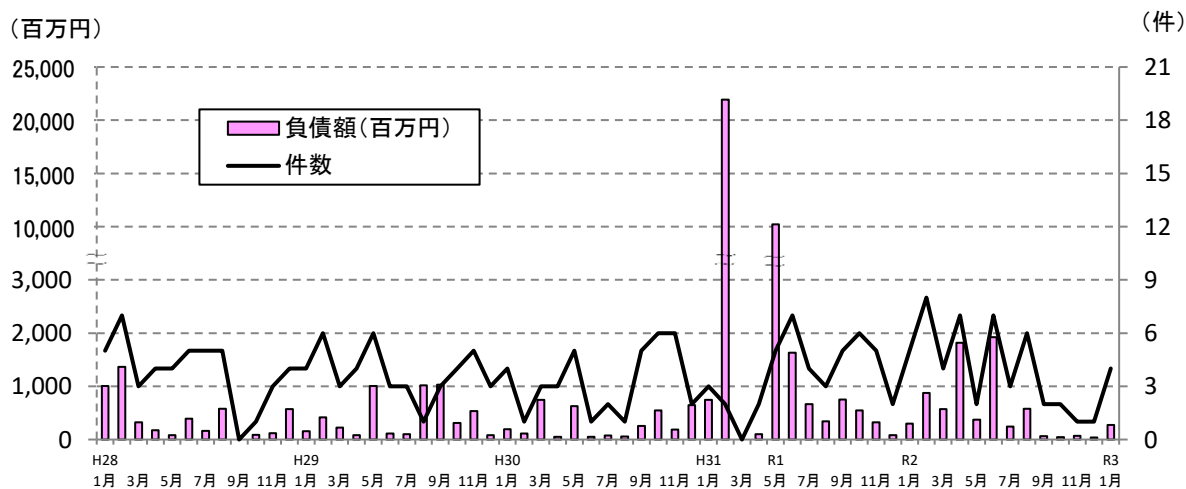
○県内企業倒産状況

令和2年(1月～12月)累計

件数	48件	(前年比 +4件)
負債額	68億9,800万円	(前年比 ▲81.5%)

令和3年1月

件数	4件	(前年同月比 ▲1件)
負債額	2億7,500万円	(前年同月比 ▲8.9%)



(出典：東京商工リサーチ「福井県企業倒産状況」)

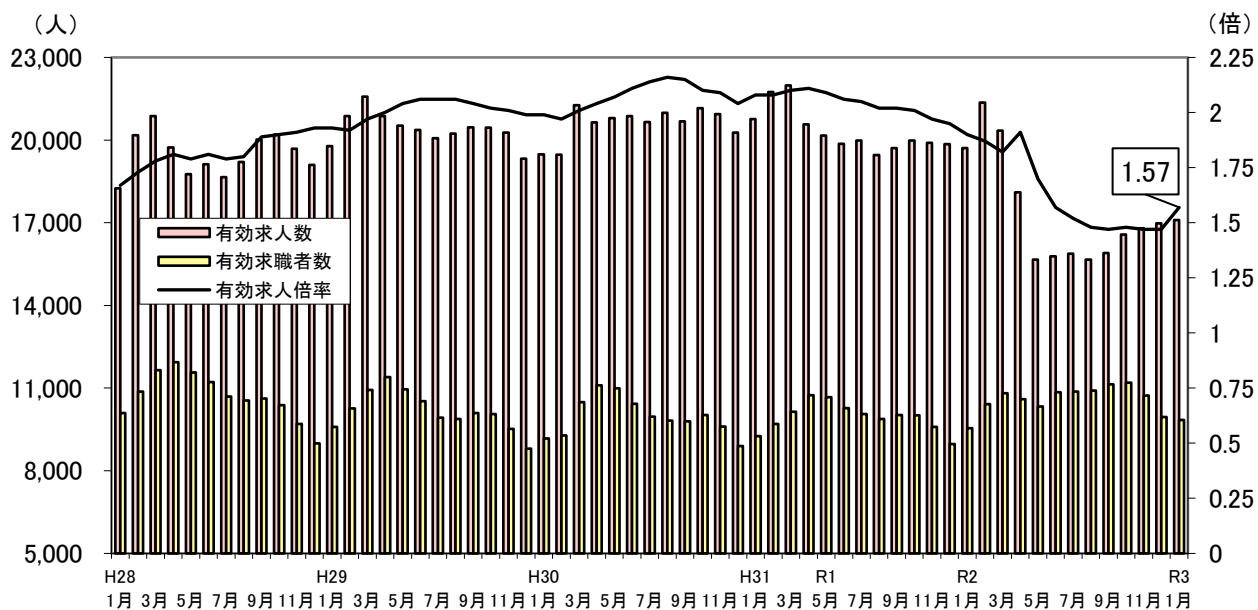
5 雇用情勢

○有効求人倍率（季節調整値）

令和3年1月

1.57倍

（前月比 +0.10 ポイント）



（出典：福井労働局「雇用失業情勢」）

○新規求人数の状況

（人・対前年同月比：％）

	令和2年8月		令和2年9月		令和2年10月		令和2年11月		令和2年12月		令和3年1月	
	対前年同月比		対前年同月比		対前年同月比		対前年同月比		対前年同月比		対前年同月比	
新規求人数	5,363	▲ 22.8	6,004	▲ 14.0	6,378	▲ 13.0	5,754	▲ 14.1	6,029	▲ 11.7	6,419	▲ 13.8

（出典：福井労働局「雇用失業情勢」）

○地域別の有効求人倍率（原数値）の推移

	R1.8	R1.9	R1.10	R1.11	R1.12	R2.1	R2.2	R2.3	R2.4
嶺北	2.01	2.00	2.02	2.08	2.22	2.07	2.04	1.89	1.74
嶺南	1.77	1.81	1.86	2.04	2.17	2.06	2.08	1.82	1.56
	R2.5	R2.6	R2.7	R2.8	R2.9	R2.10	R2.11	R2.12	R3.1
嶺北	1.50	1.44	1.44	1.41	1.41	1.45	1.53	1.67	1.73
嶺南	1.58	1.54	1.56	1.57	1.53	1.63	1.77	1.88	1.79

（県労働政策課調べ）