

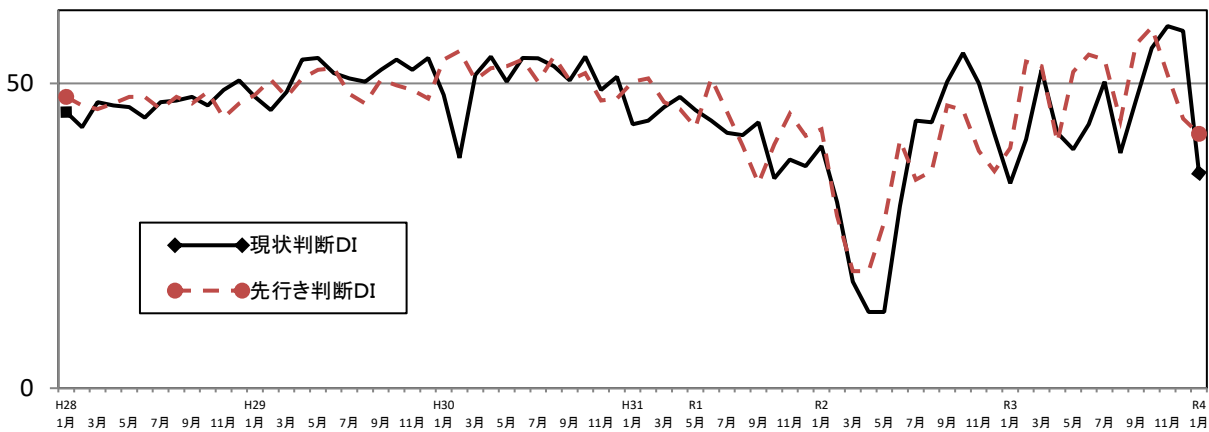
令和 4 年 3 月 2 日

# 福井県内経済・雇用情勢

## 1 景況

○ふくい街角景気速報  
1 月調査結果

現状判断 DI **35.3** (前月比 ▲23.3 )  
先行き判断 DI **41.7** (前月比 ▲2.5 )

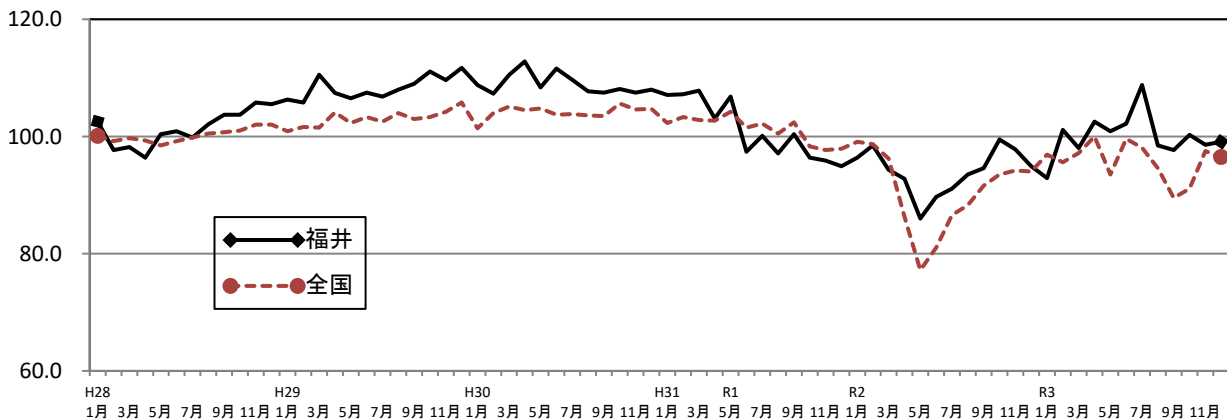


(出典：県産業政策課「ふくい街角景気速報」)

## 2 生産

○鉱工業生産指数(総合)

令和 3 年 1 2 月 **99.1** (前月比 0.5 ポイント)  
(参考) 全国 96.5 (前月比 ▲1.0 ポイント)



○鉱工業生産指数(総合・業種別・福井県)

H27=100

	3年6月	3年7月	3年8月	3年9月	3年10月	3年11月	3年12月
総合	102.2	108.8	98.5	97.7	100.3	98.6	99.1
繊維	81.1	80.7	81.5	81.7	82.9	84.4	80.6
精密機械(眼鏡)	90.4	80.1	83.5	77.0	77.0	75.4	85.1
電子部品・デバイス	133.7	141.0	118.5	127.4	121.6	125.5	136.2
化学工業	77.4	89.7	86.7	65.5	98.0	79.8	84.4
一般機械	47.4	73.7	71.6	64.2	53.5	45.3	46.0
輸送機械	132.2	144.0	109.9	93.7	89.4	100.3	101.6

(出典：県統計情報課「福井県鉱工業指数」)

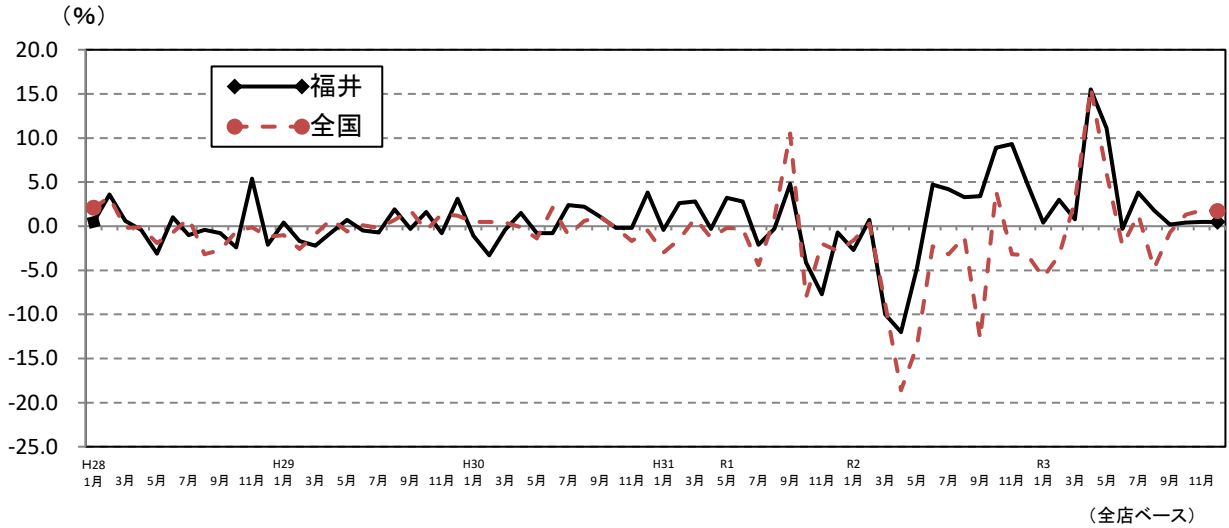
### 3 消費

#### ○大型小売店販売額

令和3年1月～12月累計			
	福井県	837億7,700万円	(前年同期比 +4.0% (全店ベース))
(参考)	全国	19兆9,074億円	(前年同期比 +2.1% (全店ベース))

令和3年12月

	福井県	84億2,100万円	(前年同月比 +0.5% (全店ベース))
(参考)	全国	2兆1,389億円	(前年同月比 +1.7% (全店ベース))



(出典：近畿経済産業局「百貨店・スーパー販売状況」)

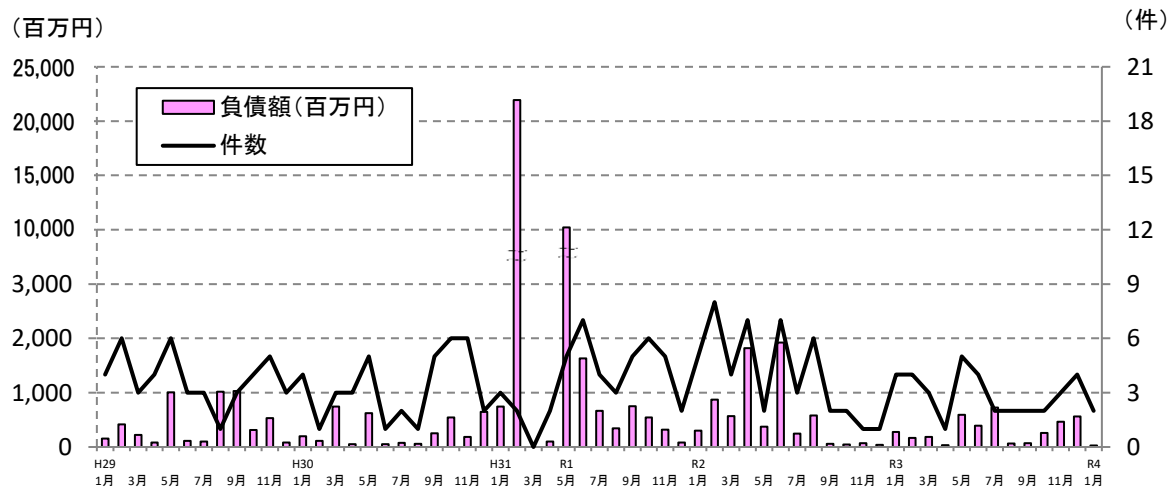
### 4 倒産

#### ○県内企業倒産状況

令和3年1月～12月			
	件数	36件	(前年同期比 ▲12件)
	負債額	38億0,300万円	(前年同期比 ▲44.9%)

令和4年1月

	件数	2件	(前年比 ▲2件)
	負債額	2,900万円	(前年比 ▲89.5%)



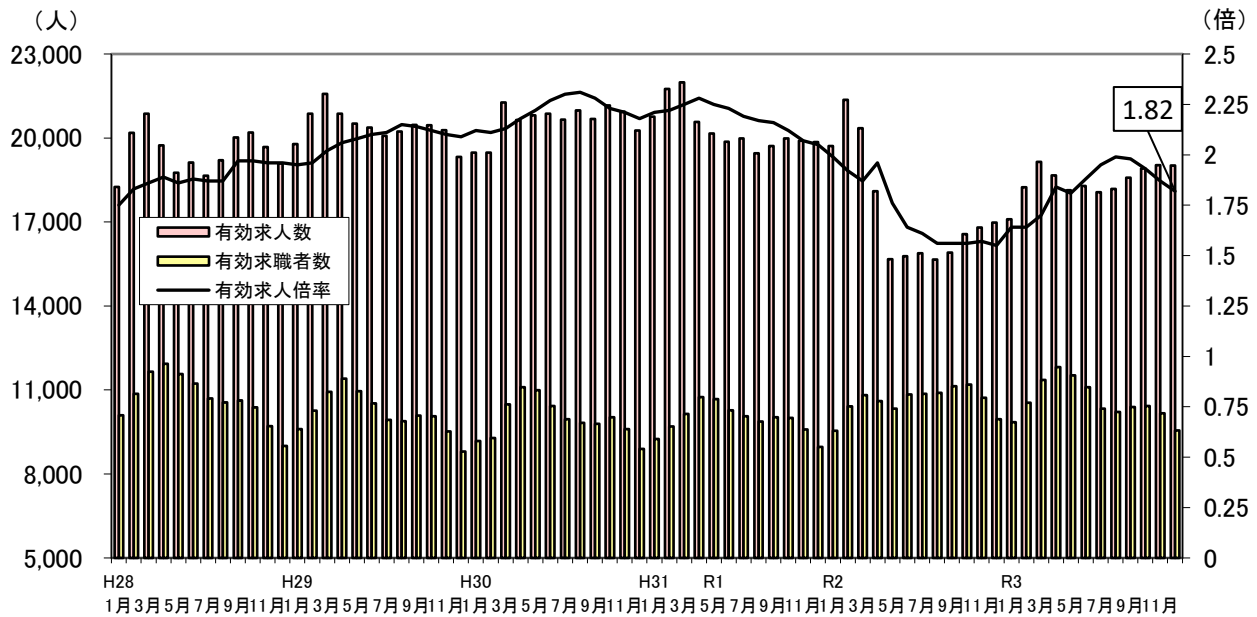
(出典：東京商工リサーチ「福井県企業倒産状況」)

**5 雇用情勢**

○有効求人倍率（季節調整値）

令和3年12月 **1.82倍**

（前月比 ▲0.05 ポイント）



（出典：福井労働局「雇用失業情勢」）

○新規求人数の状況

（人・対前年同月比：％）

	令和3年7月		令和3年8月		令和3年9月		令和3年10月		令和3年11月		令和3年12月	
	新規求人数	対前年同月比	新規求人数	対前年同月比	新規求人数	対前年同月比	新規求人数	対前年同月比	新規求人数	対前年同月比	新規求人数	対前年同月比
新規求人数	6,772	15.1	6,712	20.3	7,112	11.6	7,535	12.0	7,022	15.2	6,886	8.6

（出典：福井労働局「雇用失業情勢」）

○地域別の有効求人倍率（原数値）の推移

	R2.7	R2.8	R2.9	R2.10	R2.11	R2.12	R3.1	R3.2	R3.3
嶺北	1.44	1.41	1.41	1.45	1.53	1.67	1.73	1.75	1.71
嶺南	1.56	1.57	1.53	1.63	1.77	1.88	1.79	1.61	1.54

	R3.4	R3.5	R3.6	R3.7	R3.8	R3.9	R3.10	R3.11	R3.12
嶺北	1.62	1.61	1.69	1.79	1.80	1.83	1.85	1.88	1.99
嶺南	1.37	1.41	1.45	1.53	1.65	1.59	1.63	1.81	2.03

（県労働政策課調べ）