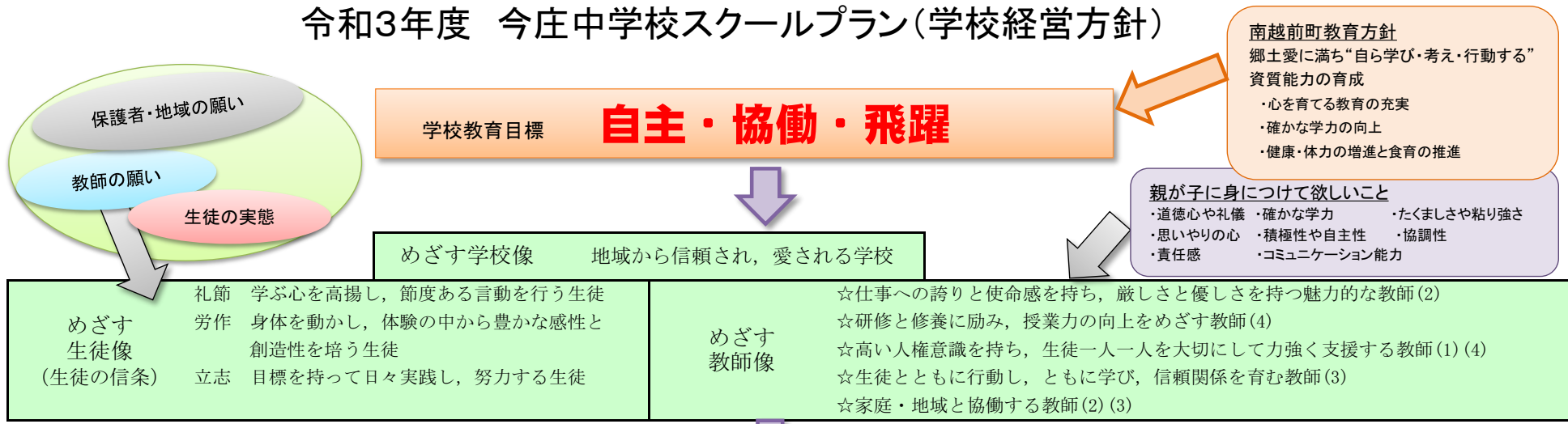
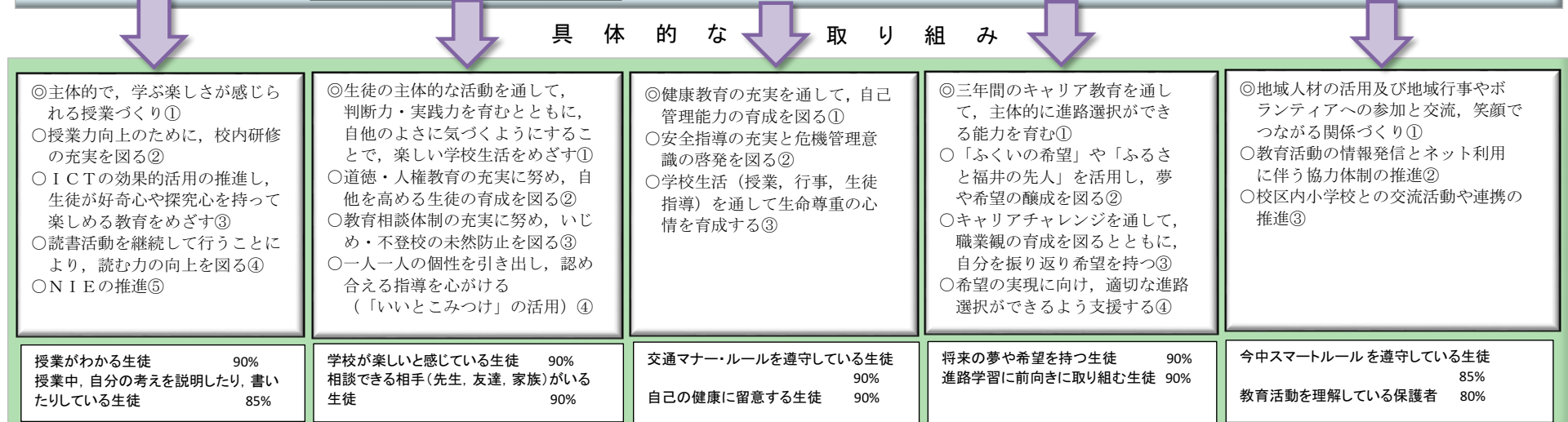
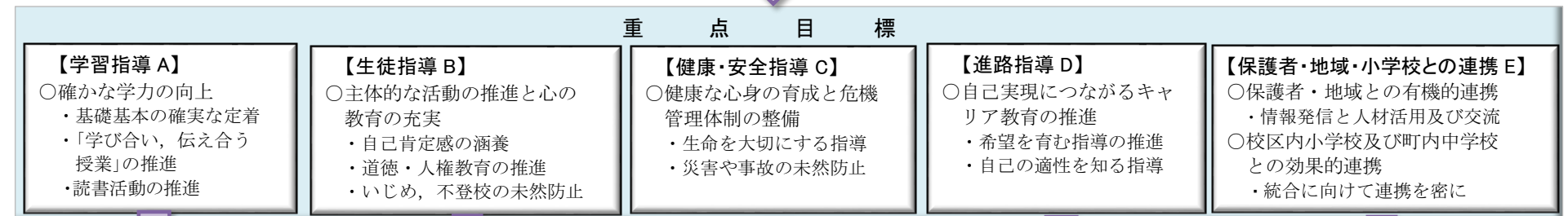


# 令和3年度 今庄中学校スクールプラン(学校経営方針)



※(1)～(4)は、福井県教員育成指標の「福井が求める教師像」



**<校内研究主題>** 自ら考え、表現し、学ぶ楽しさを感じられる授業づくり  
 ～基礎基本の習得と、「見方・考え方」を働かせる学習場面の工夫～

**<業務改善のための取組>** ・月曜日をNo残業デーとし、早く帰る意識を高める ・毎週水曜日の生徒下校時間は17:30とする  
 ・事務処理、行事の実施、情報共有などにおいて、校務支援システムや校内ネットワークの有効活用を図る