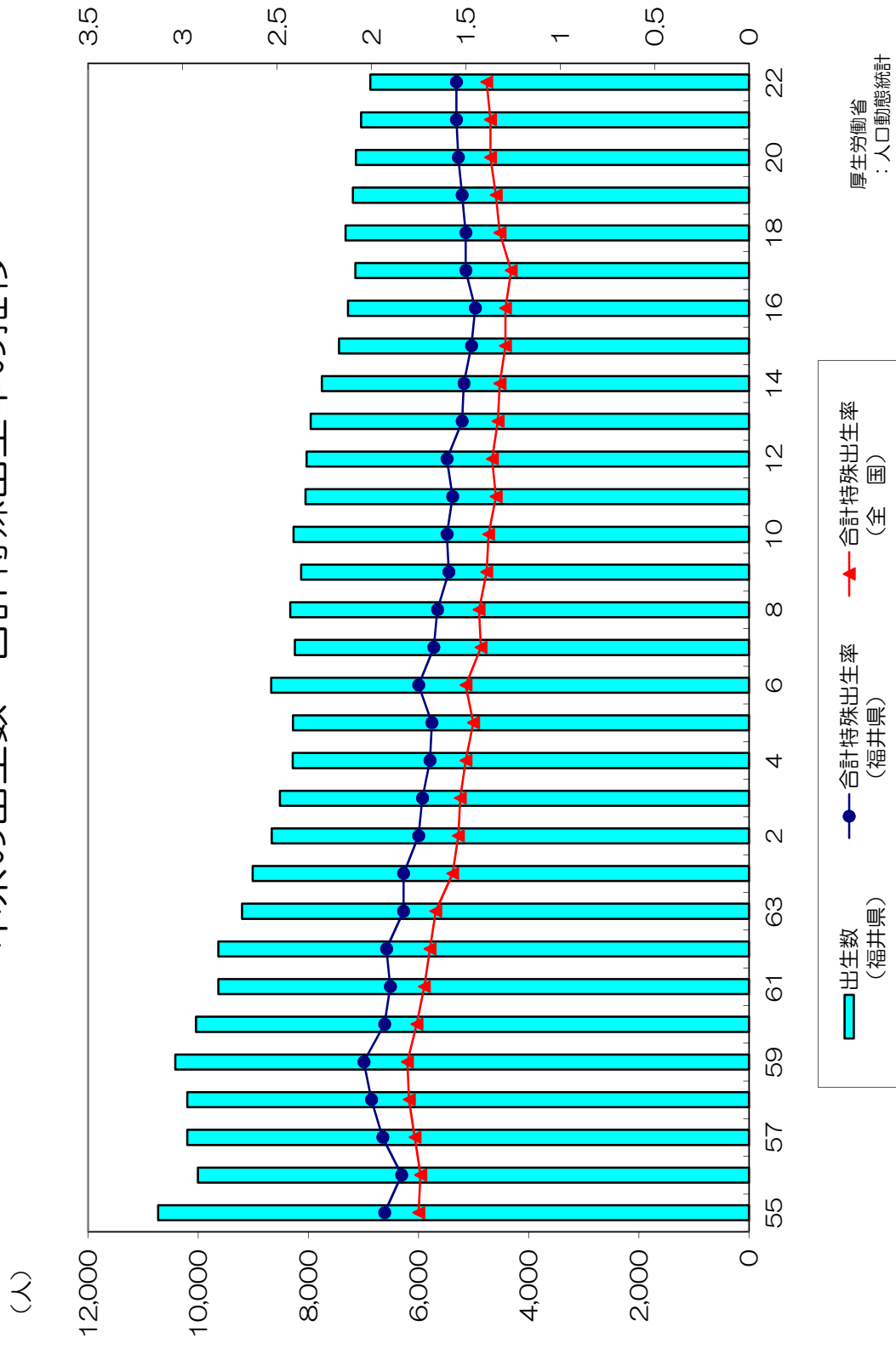


福井県の乳幼児の現状

仁愛人間生活学部子ども教育学科

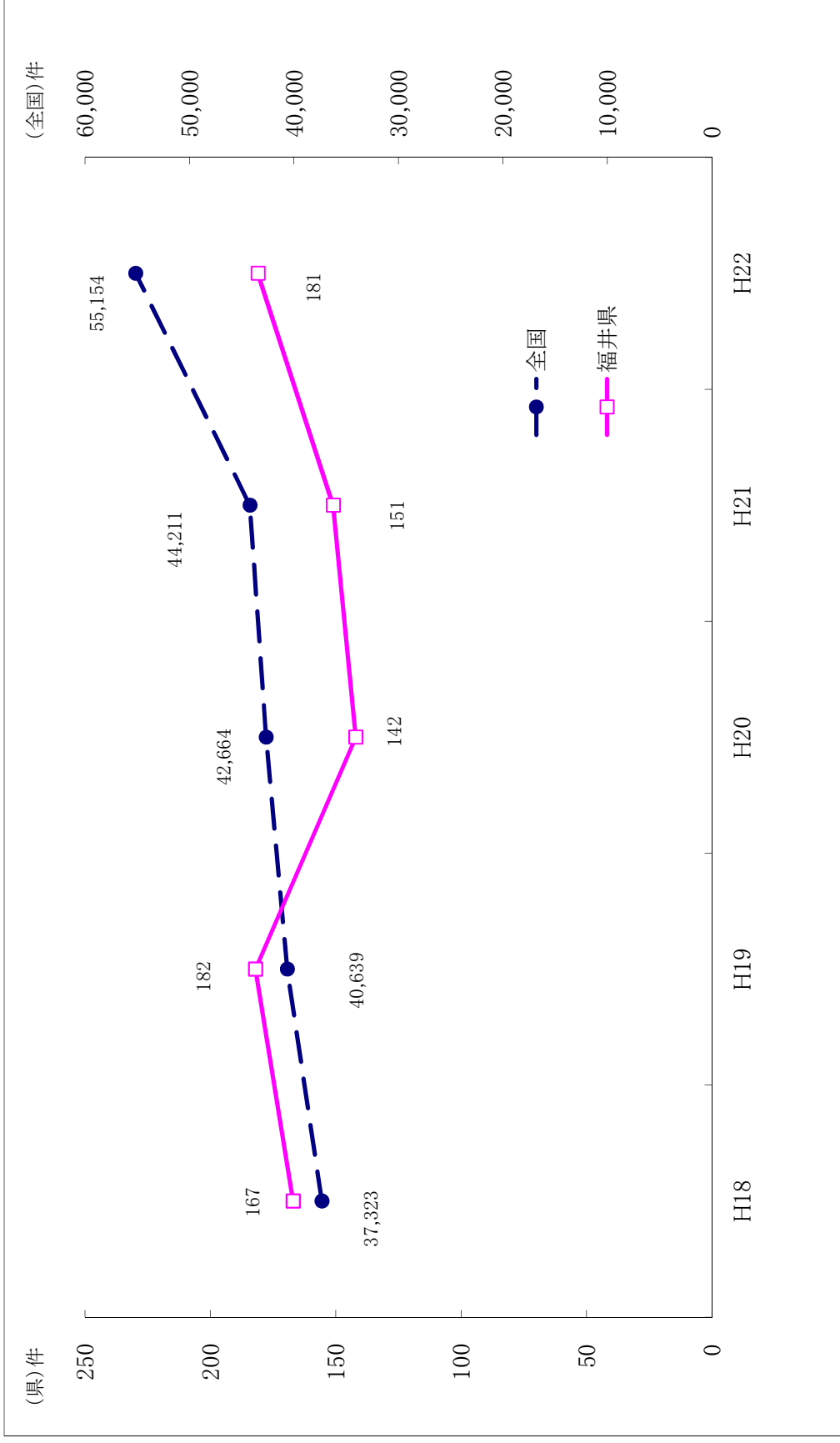
西村 重稀

本県の出生数・合計特殊出生率の推移



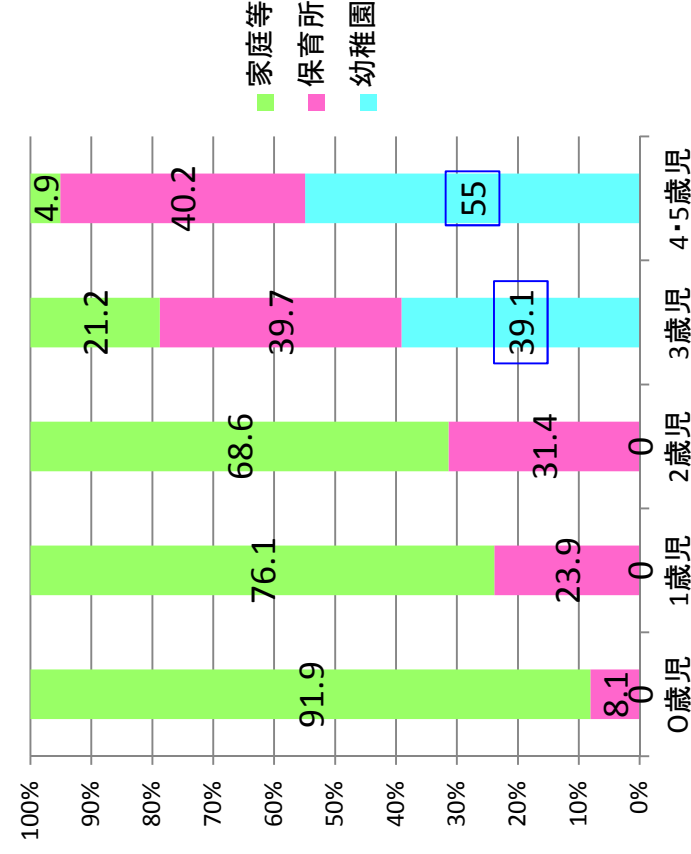
厚生労働省
：人口動態統計

全国と福井県の虐待相談件数

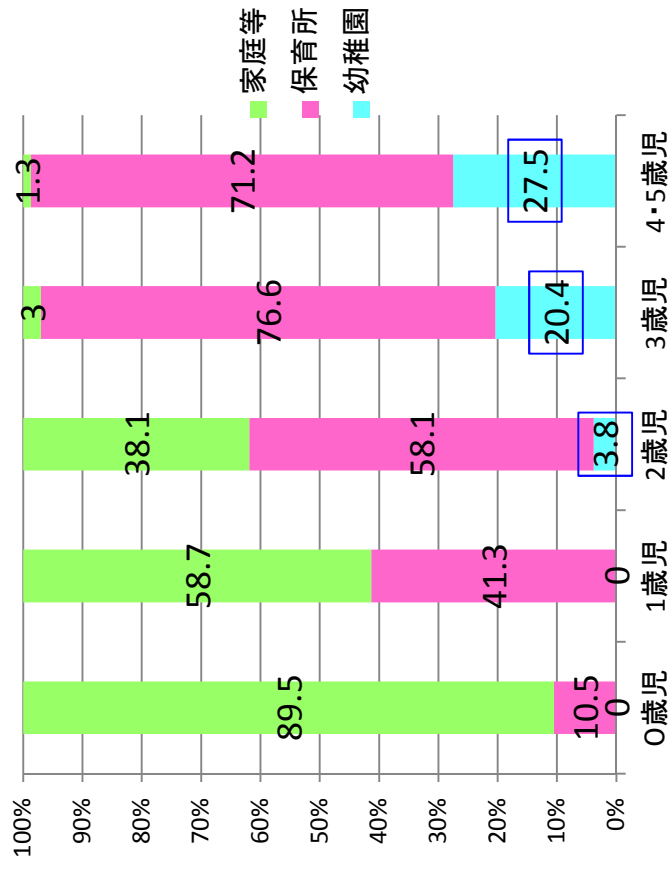


福井県の就学前の児童が育つ場所(2)

就学前児童が育つ場所【全国】(平成20年)



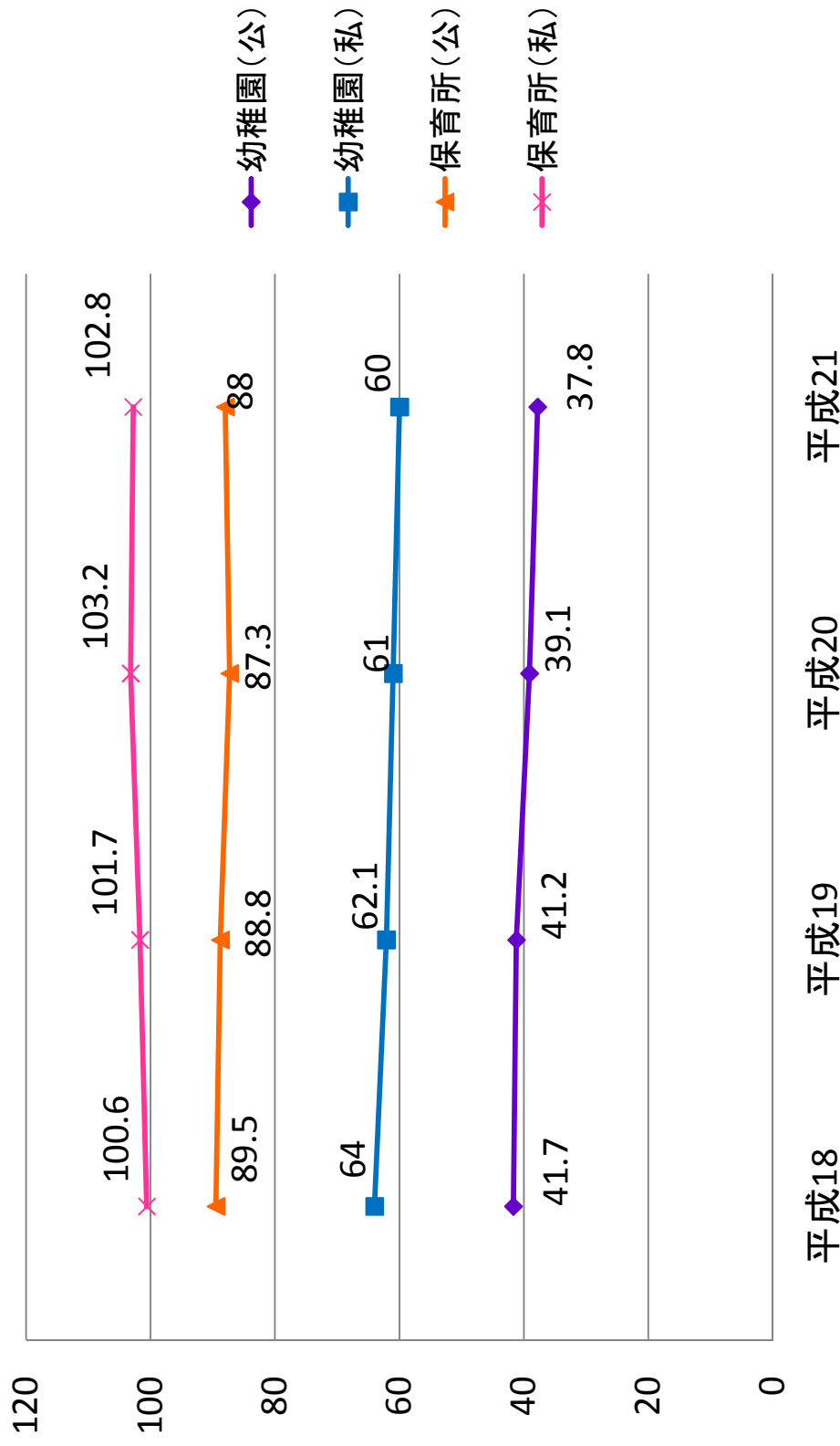
就学前児童が育つ場所【福井県】(平成21年)



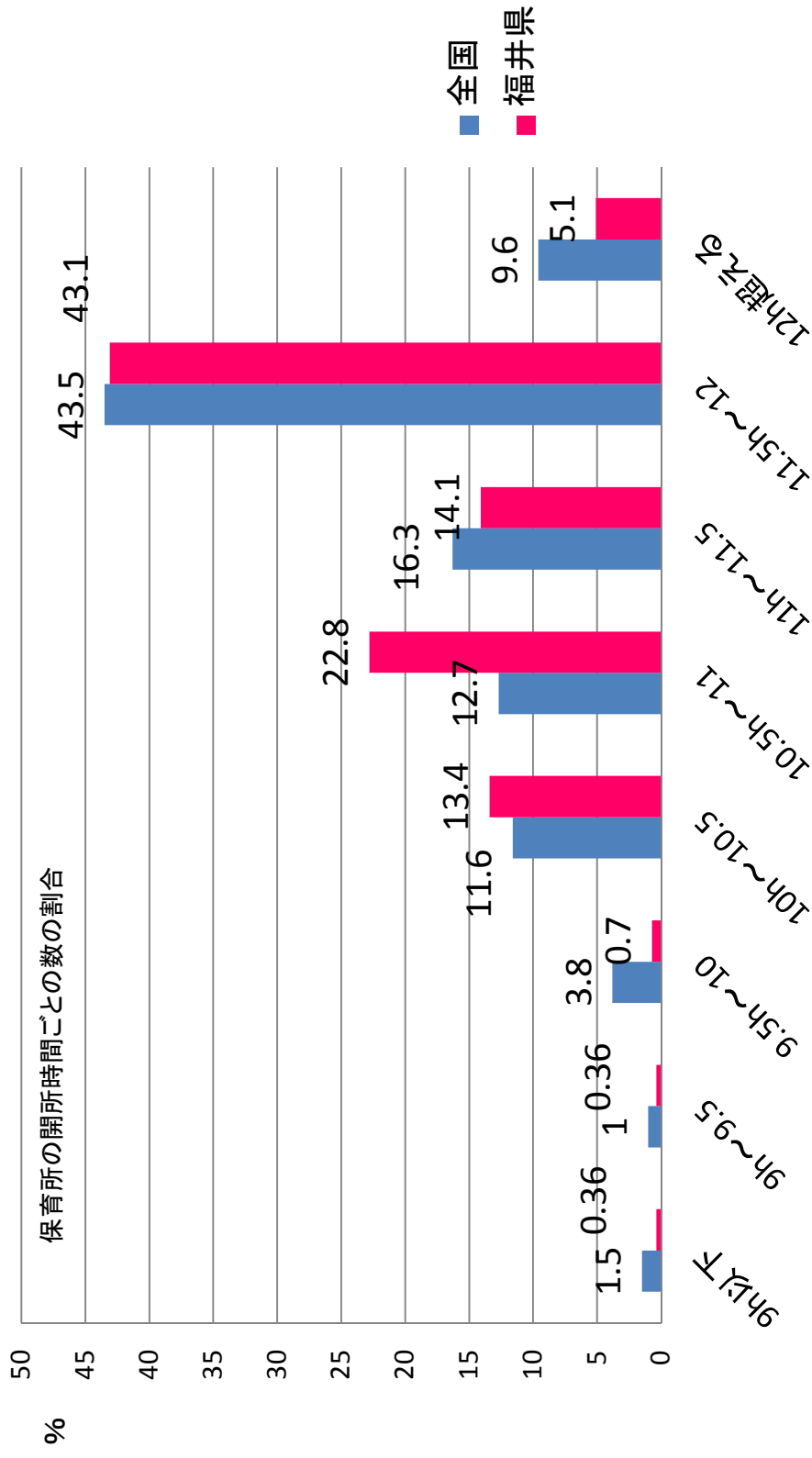
厚生労働省今里議保育課長講演資料(09.9.9)より作成

- ※3歳未満の児童の保育所利用率が大きい。
- ※3歳以上の児童の保育所利用率も大きい。

福井県の幼稚園・保育所の定員充足率



保育所の開所時間ごとの数の割合



全国n=22,898 福井県n=276(平成19)

幼稚園における預かり保育

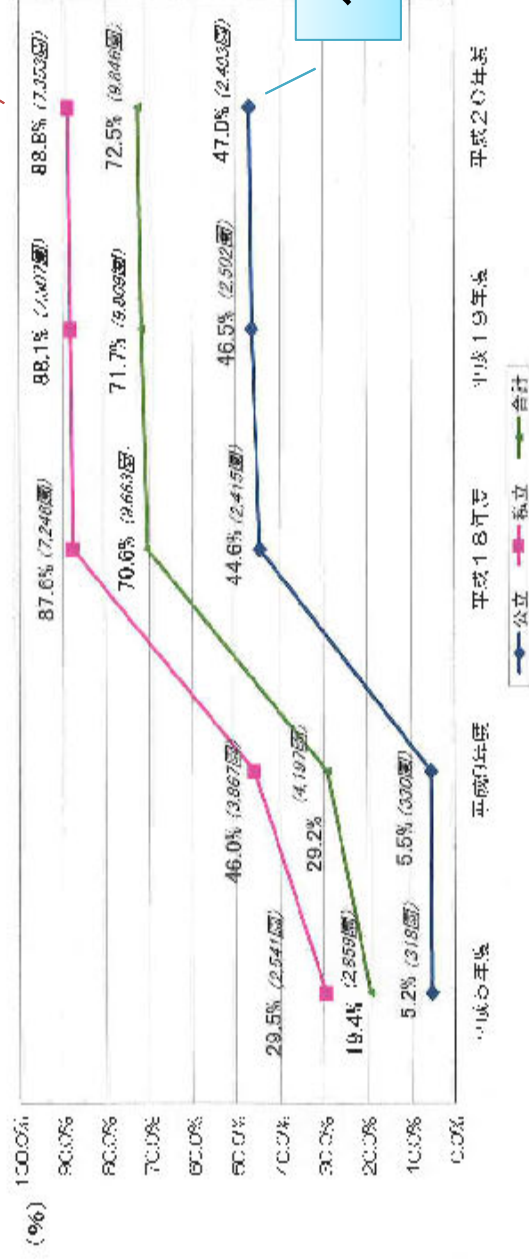
「平成20年度幼児教育実態調査」(平成21年3月)による

10. 預かり保育に関する実施状況

(平成20年度実績)

- 預かり保育を実施している幼稚園は全体の72.5%であった。

(1) 預かり保育の実施率



私立: 88.8%

公立: 47.0%

平成21年度福井県保育士会 調査より

1 昨日は、何時に寝ましたか？

	2歳児	3歳児	4歳児	5歳児	合計
①午後7時前	27 (0.84%)	37 (0.88%)	49 (1.10%)	42 (1.02%)	155 (0.97%)
②7～8時	73 (2.28%)	107 (2.54%)	120 (2.70%)	146 (3.55%)	446 (2.79%)
③8～9時	639 (19.92%)	809 (19.21%)	953 (21.43%)	973 (23.64%)	3,374 (21.11%)
④9～10時	1,939 (60.44%)	2,464 (58.51%)	2,636 (59.29%)	2,525 (61.35%)	9,564 (59.85%)
⑤10時～11時	482 (15.02%)	596 (14.15%)	641 (14.42%)	394 (9.57%)	2,113 (13.22%)
⑥11時以降	42 (1.31%)	47 (1.12%)	39 (0.88%)	26 (0.63%)	154 (0.96%)
⑦無回答	6 (0.19%)	151 (3.59%)	8 (0.18%)	10 (0.24%)	175 (1.10%)
合計	3,208	4,211	4,446	4,116	15,981

2 今日、何時に起きましたか？

	2歳児	3歳児	4歳児	5歳児	合計
①午前6時前	64 (2.00%)	85 (2.02%)	99 (2.23%)	126 (2.99%)	374 (2.33%)
②6～7時	1,611 (50.22%)	2,094 (49.73%)	2,359 (53.06%)	2,351 (55.82%)	8,415 (52.34%)
③7～8時	1,419 (44.23%)	1,891 (44.91%)	1,848 (41.57%)	1,596 (37.89%)	6,754 (42.01%)
④8～9時	105 (3.27%)	137 (3.25%)	127 (2.86%)	87 (2.07%)	456 (2.84%)
⑤9時以降	7 (0.22%)	3 (0.07%)	5 (0.11%)	4 (0.09%)	19 (0.12%)
⑥無回答	2 (0.06%)	1 (0.02%)	8 (0.18%)	0 (0.00%)	11 (0.07%)
⑦複数回答	0 (0.00%)	0 (0.00%)	0 (0.00%)	48 (1.14%)	48 (0.30%)
合計	3,208	4,211	4,446	4,212	16,077

3

今日の朝食について

	2歳児	3歳児	4歳児	5歳児	合計
①食べてきた	3,122 (97.32%)	4,133 (98.15%)	4,394 (98.30%)	4,073 (98.96%)	15,722 (98.23%)
②食べてこない	50 (1.56%)	49 (1.16%)	56 (1.25%)	34 (0.83%)	189 (1.18%)
③保育所(園)に 持参	6 (0.19%)	9 (0.21%)	8 (0.18%)	6 (0.15%)	29 (0.18%)
④無回答	30 (0.94%)	20 (0.47%)	0 (0.00%)	3 (0.07%)	53 (0.33%)
⑤複数回答	0 (0.00%)	0 (0.00%)	12 (0.27%)	0 (0.00%)	12 (0.07%)
会 計	3,208	4,211	4,470	4,116	16,005

問3で「①食べてきた」とお答えの方に伺います。

4 a. お子さんは、どこで朝食をとりましたか？

	2歳児	3歳児	4歳児	5歳児	合計
①自宅	3,069 (95.67%)	4,072 (96.70%)	4,322 (97.21%)	4,009 (97.40%)	15,472 (96.81%)
②通所(園)途中 の車の中	29 (0.90%)	49 (1.16%)	29 (0.65%)	27 (0.66%)	134 (0.84%)
③外食	2 (0.06%)	4 (0.09%)	3 (0.07%)	4 (0.10%)	13 (0.08%)
④その他 (祖父母宅等)	53 (1.65%)	68 (1.61%)	45 (1.01%)	44 (1.07%)	210 (1.31%)
⑤無回答	55 (1.71%)	18 (0.43%)	47 (1.06%)	32 (0.78%)	152 (0.95%)
合計	3,208	4,211	4,446	4,116	15,981

5

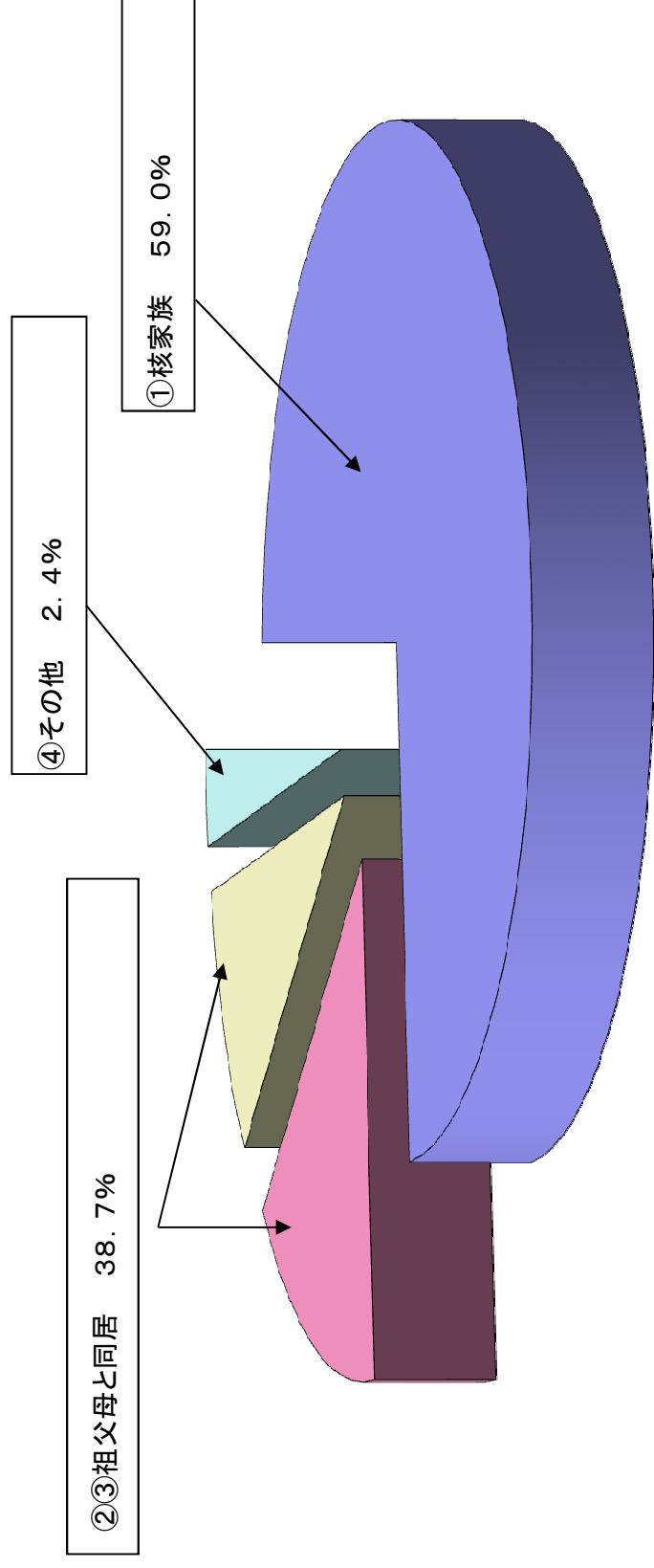
問3で「②食べてこない」とお答えの方に伺います。
食べてこなかった理由は何ですか？

	2歳児	3歳児	4歳児	5歳児	合計
①食べたがらない	25 (50.00%)	18 (36.73%)	33 (58.93%)	34 (80.95%)	110 (55.84%)
②体の調子が悪い	0 (0.00%)	0 (0.00%)	4 (7.14%)	2 (4.76%)	6 (3.05%)
③寝る時間が遅く 眠かった	16 (32.00%)	5 (10.20%)	12 (21.43%)	2 (4.76%)	35 (17.77%)
④朝食を用意して いない	1 (2.00%)	0 (0.00%)	0 (0.00%)	0 (0.00%)	1 (0.51%)
⑤朝食をとる習慣 がない	4 (8.00%)	2 (4.08%)	2 (3.57%)	3 (7.14%)	11 (5.58%)
⑥その他	2 (4.00%)	4 (8.16%)	1 (1.79%)	1 (2.38%)	8 (4.06%)
⑦無回答	2 (4.00%)	20 (40.82%)	4 (7.14%)	0 (0.00%)	26 (13.20%)
会計(複数回答有)	50	49	56	42	197

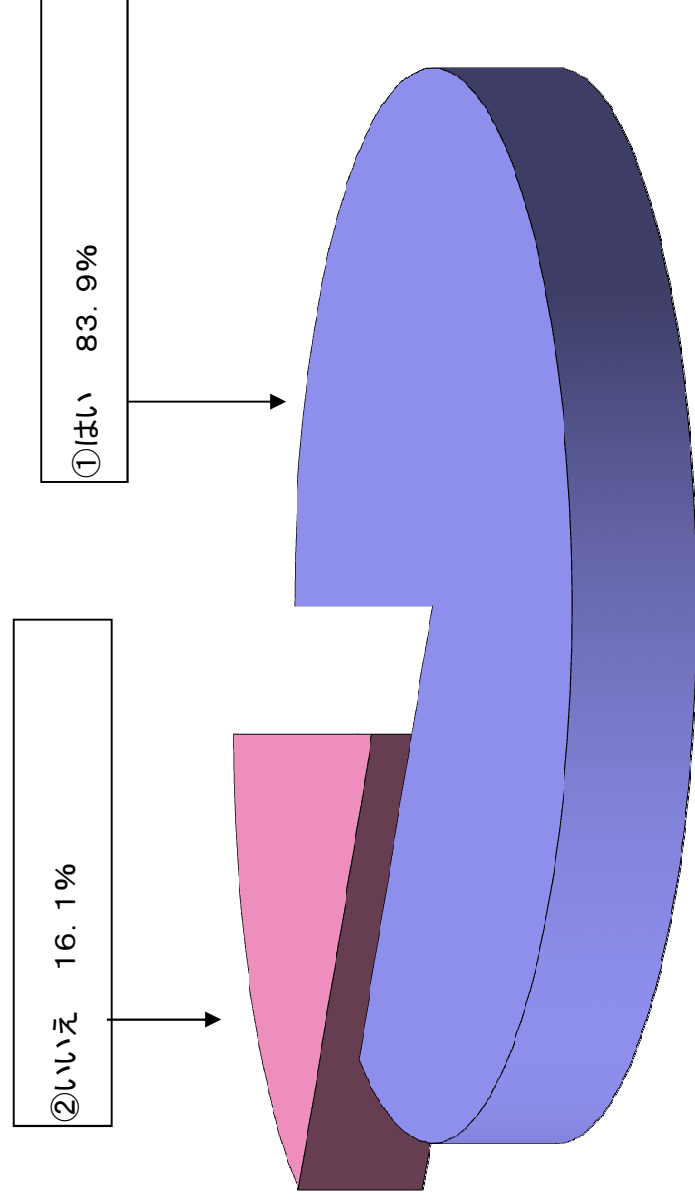
公立保育所入所児童における 祖父母の関わりについて

(福井県保育士会の資料より)

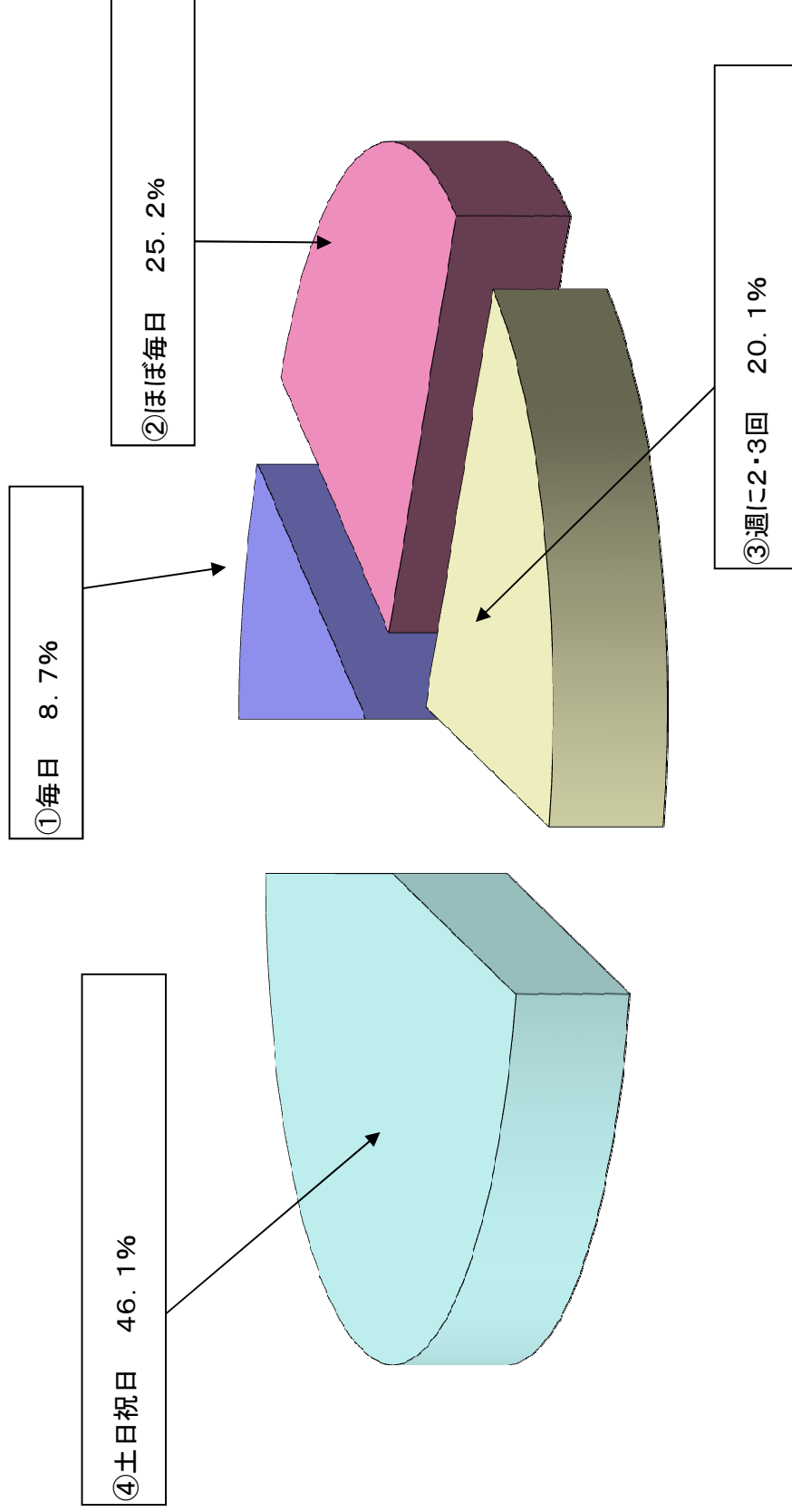
《核家族ですか？同居ですか？》



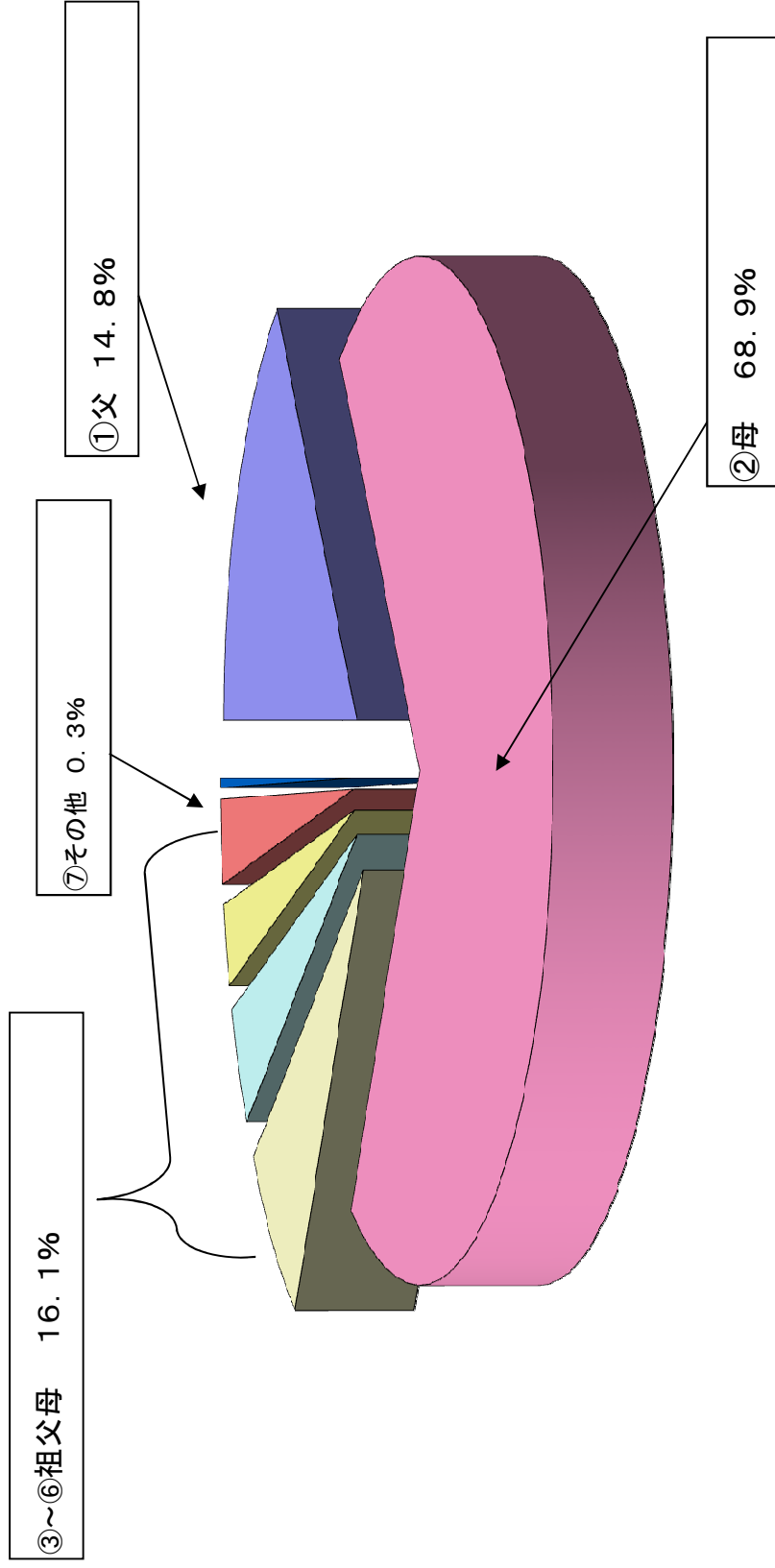
祖父母と一緒に過ごす時間はありますか？



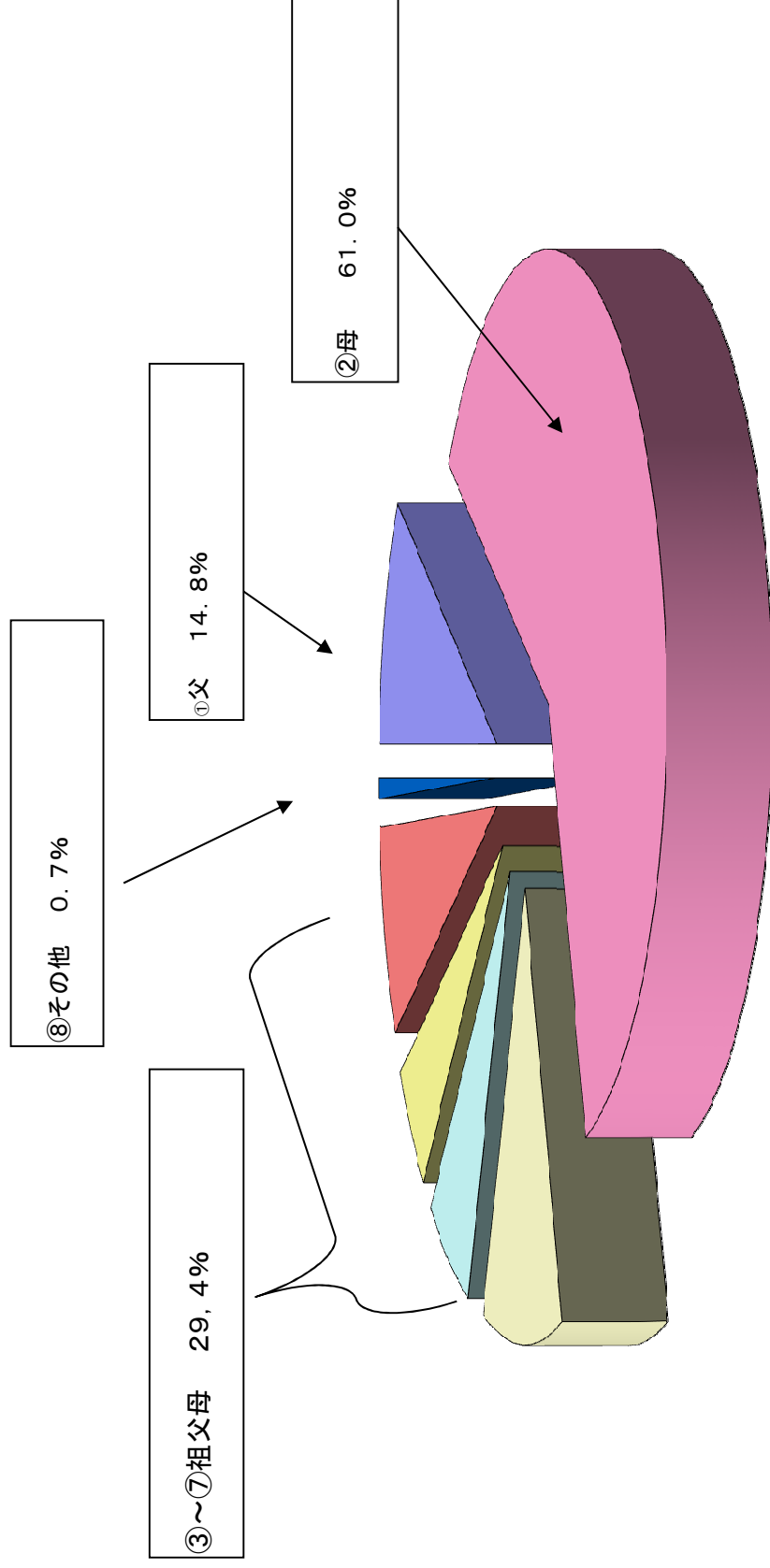
《「はい」とこたえたかたにお聞きします》



保育園に送っていくのは主にどなたですか？



保育所に迎えに行くのは主にどなたですか？



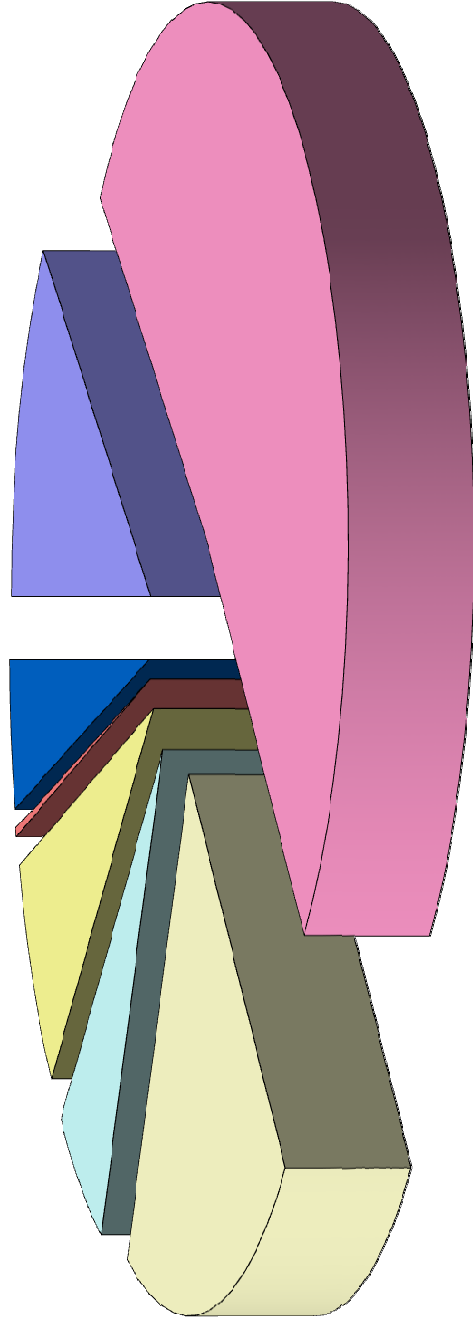
降所後は主に誰と過ごしますか？

⑦その他 4.4%

③~⑤祖父母 32.4%

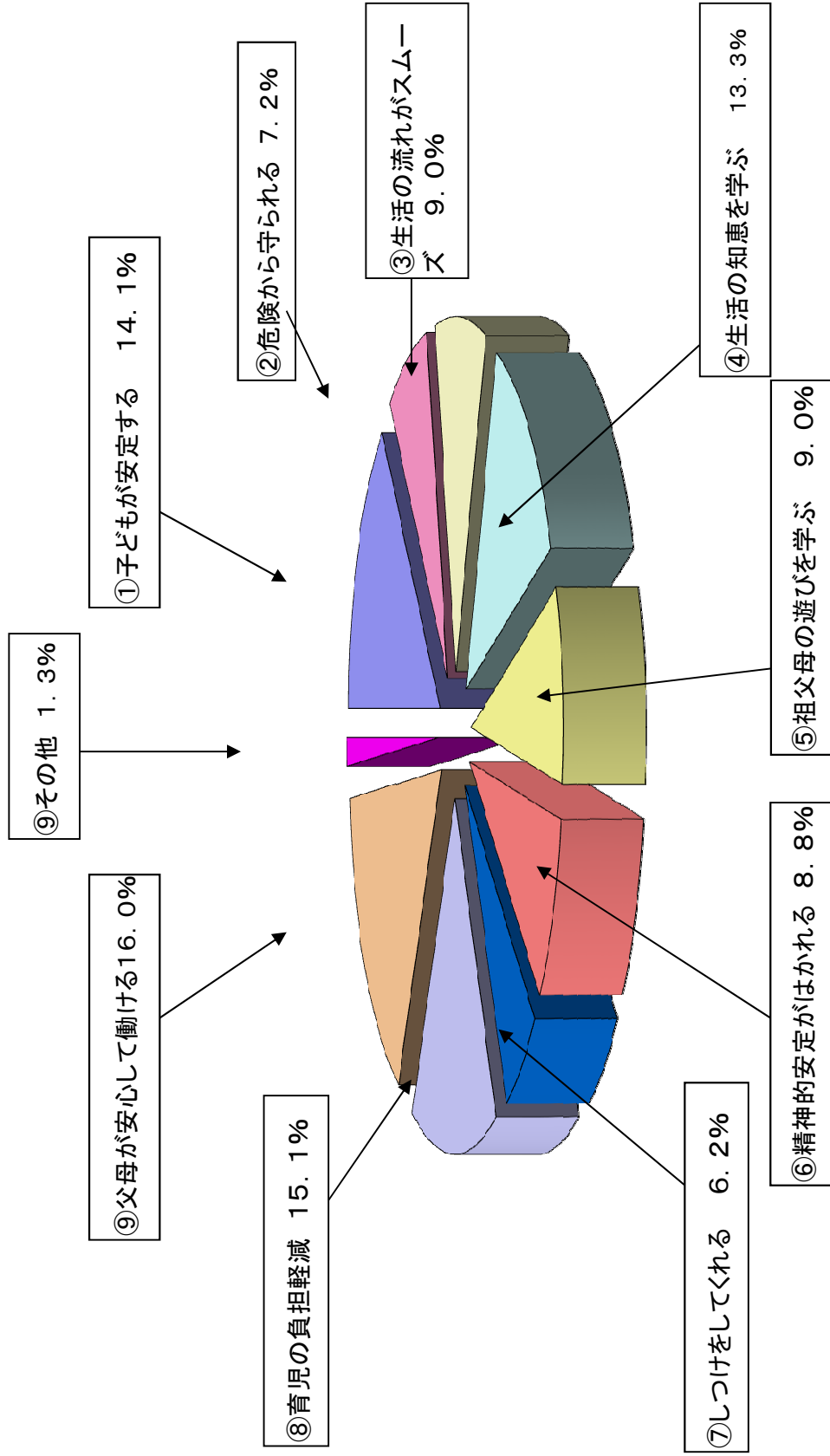
⑥託児所 1.0%

①父 11.0%



②母 51.9%

《お子さんが祖父母と関わることでよいと思うことは？》



《祖父母の養育態度について》

