

幼児教育アンケート ～小学校1年生の状況～

1 概要

- (1) 目的 小学校1年生の学校生活の適応状況および原因、改善策について
- (2) 対象 平成22年度小学校1年生担任教諭
- (3) 方法 市(町)教育委員会経由で小学校に照会
回答は直接ファックスにて回答

(4) 回答数

	対象者(学級)数	回答者数	回答率(%)
人数	290人	203人	70.0%

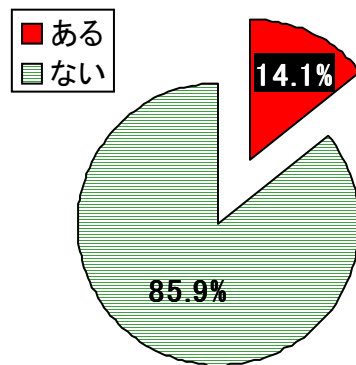
- (5) その他 アンケート設問項目は、「東京都公立小学校第1学年の児童の学校生活への適応状況にかかる実態調査(平成21年11月)」に合わせて実施。

“適応できない状態”…1年生の学級において、入学後の落ち着かない状態がいつまでも解消されず、教師の話を受けない、指示通りに行動しない、勝手に授業中に教室の中を立ち歩いたり教室から出て行ったりするなど、授業規律が成立しない状態へと拡大し、こうした状態が数ヶ月にわたって継続する状態をいう。

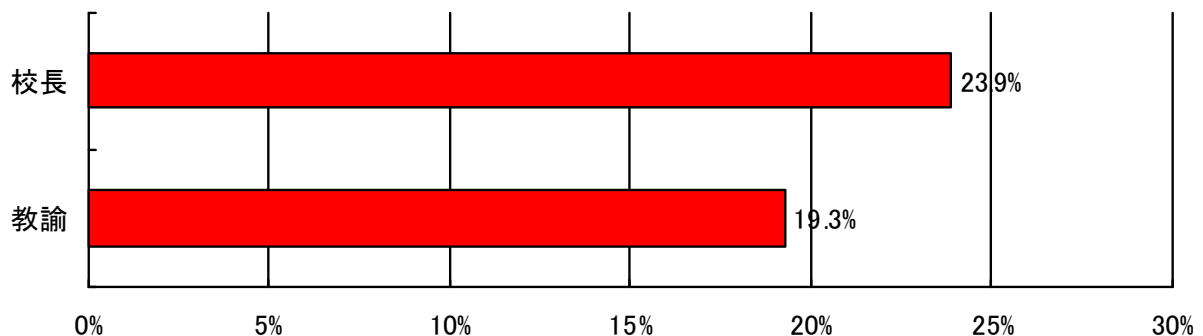
2 主な結果

(1) 適応できない状態の有無(平成22年度)

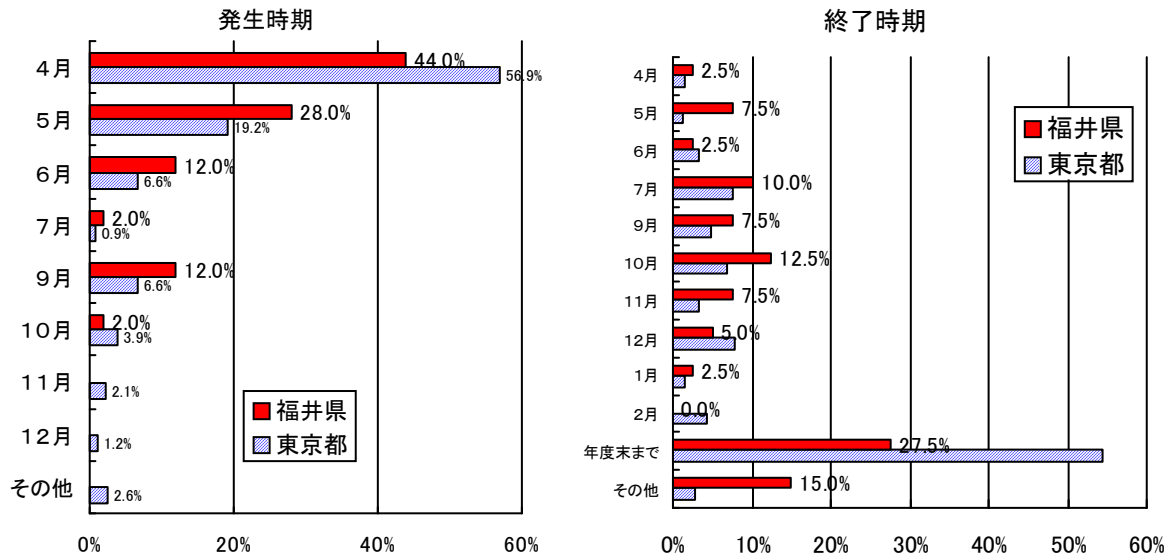
福井県調査結果



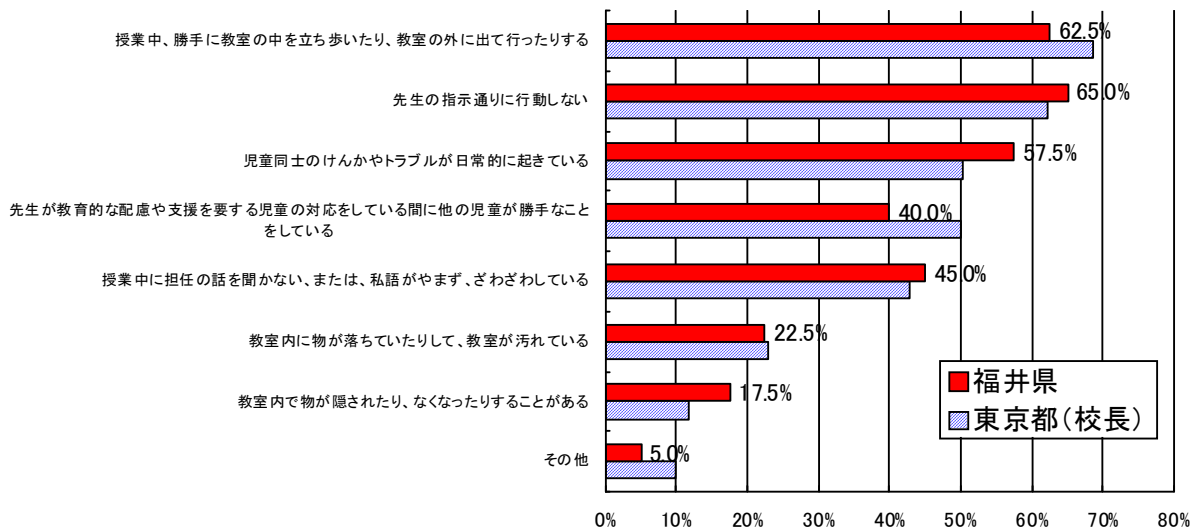
東京都 適応できない状態の発生の経験割合(H20)



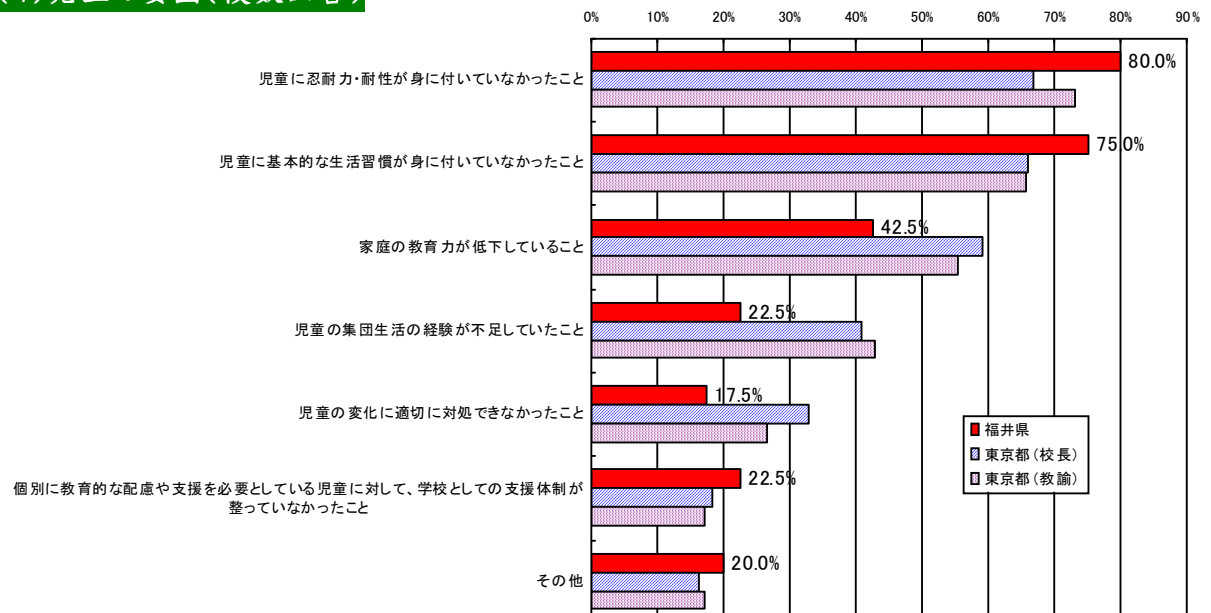
(2) 発生・終了時期



(3) 発生状況(複数回答)



(4) 発生の要因(複数回答)



(5) 発生の予防に効果的な対応策(複数回答)

