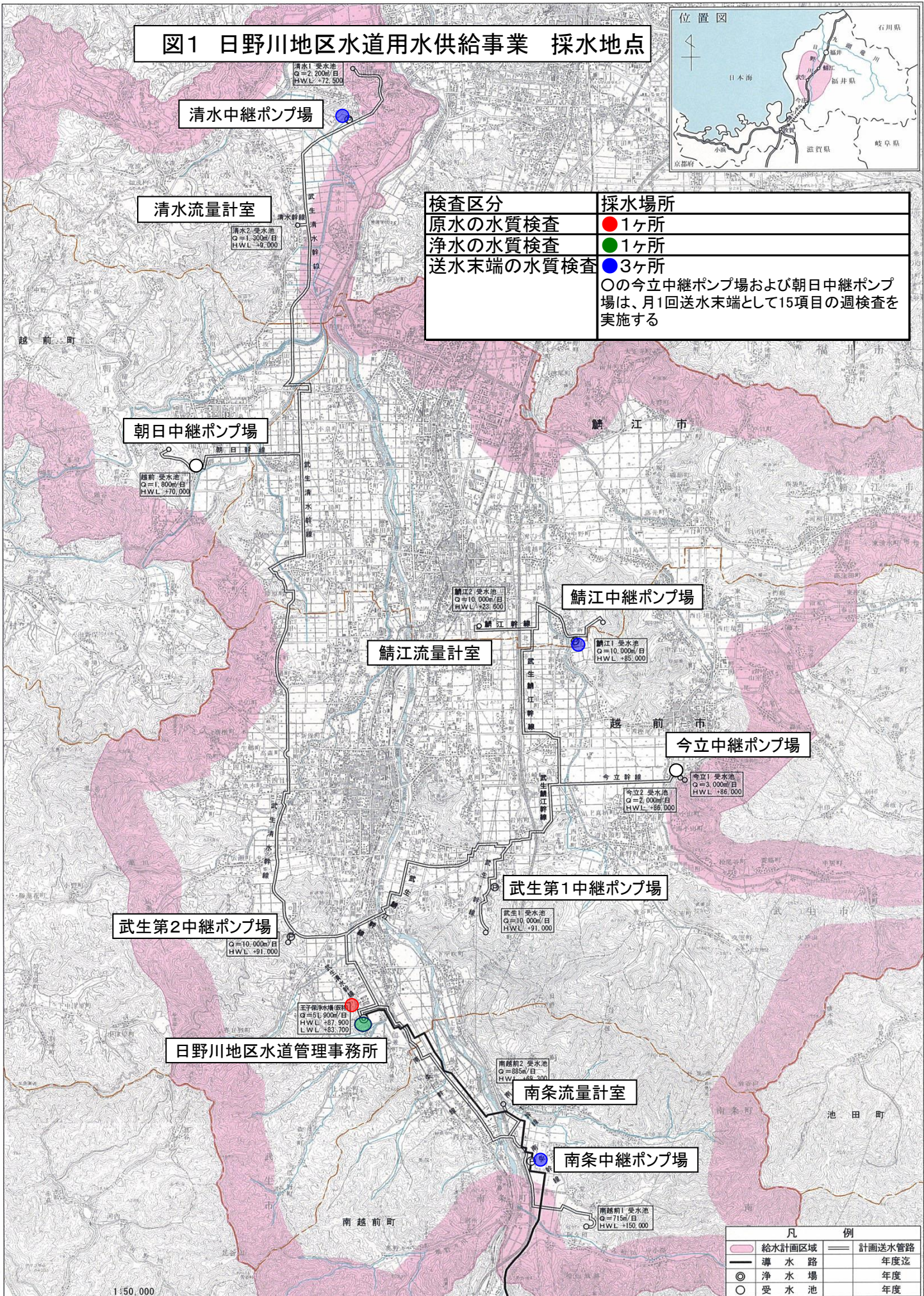


図1 日野川地区水道用水供給事業 採水地点



検査区分	採水場所
原水の水質検査	● 1ヶ所
浄水の水質検査	● 1ヶ所
送水末端の水質検査	● 3ヶ所

○の今立中継ポンプ場および朝日中継ポンプ場は、月1回送水末端として15項目の週検査を実施する



凡 例	
	給水計画区域
	導水路
	計画送水管路
	年度迄
	年度
	年度

1:50,000



図2 水源検査採水地点

