

令和2年度 道路雪対策基本計画



福井県土木部

～表紙写真～

上段右 冬用タイヤ装着チェック 道の駅みくに (R元. 12. 4)

上段左 除雪機械園児見学会 福井土木事務所 (R元. 11. 8)

中段右 福井・石川県境除雪情報伝達訓練 福井河川国道事務所 (R元. 11. 29)

中段左 みどりのスコップひとかき運動 (毎年12月上旬～3月中旬)

下段 集中除雪現地訓練 県道武生インター東線 他 (H30. 11. 12)

道路雪対策基本計画 目次

1. 目的	p. 1
2. 基本方針	p. 1
3. 今年度の主な取り組み	p. 1
4. 基本計画	p. 3
1) 除雪体制	p. 3
2) 情報提供	p. 10
3) 連絡体制	p. 11
4) 渋滞対策	p. 12
5) 広報活動	p. 12
別表 1. 指定雪量観測点および警戒積雪深	p. 13
別表 2. 除雪連絡体制〔平常体制〕 福井県除雪対策本部	p. 16
別表 3. 除雪連絡体制〔警戒準備体制〕 福井県除雪対策本部	p. 17
別表 4. 除雪連絡体制〔警戒体制〕 福井県道路雪害対策本部	p. 18
別表 5. 除雪計画路線総括表	p. 19
別表 6. 最重点除雪路線総括表	p. 24
別表 7. 代替路線総括表	p. 25
別表 8. 一斉除雪路線総括表	p. 26
別表 9. 消雪施設延長表	p. 27
別表 10. 凍結防止剤散布延長表	p. 28
別表 11. 歩道除雪延長表	p. 29
別表 12. 早期歩道除雪路線表	p. 30
別表 13. 除排雪を重点的に行う交差点	p. 32
別表 14. 排雪指定箇所表	p. 33
別表 15. 道路情報板設置箇所表	p. 36
別表 16. 雪量観測点一覧表	p. 38
別表 17. 道路状況確認カメラ設置箇所表	p. 42
別表 18. 除雪機械配備一覧表（平常時）	p. 59
別表 19. 除雪機械配備一覧表（緊急時）	p. 60
資料 1. 福井県除雪対策本部および福井県道路雪害対策本部の事務分担内容	p. 61
資料 2. 除雪情報連絡系統図	p. 67
資料 3. 「福井県冬期道路情報連絡室」概要	p. 68
資料 4. 「福井県冬期道路情報連絡会」概要	p. 73
資料 5. 「福井県道路管理情報システム」概要	p. 74
資料 6. 令和2年度 道路雪対策について（基本方針）	p. 75
資料 7. 最重点除雪路線網図	p. 77

令和2年度 道路雪対策基本計画

1. 目的

本計画は、冬期間における主要道路の交通を確保するなど、雪に強い道路づくりを進めるための必要な事項を定める。

2. 基本方針

生活圏の拡大や自動車交通量の増加などによる生活環境の変化、あるいは短期間の集中降雪による局地的大雪の発生等に柔軟に対応できる体制を備えるため、「積雪寒冷地特別地域における道路交通の確保に関する特別措置法」および「福井県地域防災計画（雪害対策編）」に基づき、冬期間の道路交通確保などや道路を取り巻く関連施設の雪対策を計画する。

この計画では、除雪体制、情報提供、連絡体制、渋滞対策および広報活動について定め、道路などの除雪に万全を期する。

3. 今年度の主な取り組み

平成30年2月豪雪を受け、以下の方針で令和2年度の道路雪対策を実施する。

- 1) 北陸自動車道は、最大限の除雪に努め、通行止めを回避、国道8号、中部縦貫自動車道は、通行止めや大規模な車両滞留を可能な限り回避させるよう、主要幹線道路の雪対策強化について高速道路管理者、国土交通省に要請するとともに、関係機関との連携を強化する。
- 2) 除排雪作業の効率向上と物流、公共交通路線を確保するため、事前排雪・集中除雪体制の強化、昼夜間除雪の実施・最重点除雪路線の見直し、情報発信を強化する。

① 車道除雪（別表5・6・7・8・13）

- ・ 車道除雪延長 約1,887km（車道延長 約2,206km）
うち最重点除雪路線（除雪車が、積雪深5cmを上回った時に出動する） 約439km
- ・ 代替除雪路線（効率的除雪を図る）
 - 県が市町道を除雪 107路線 111区間 約83km
 - 市町が県道を除雪 58路線 74区間 約71km
- ・ 一斉除雪路線 273線 約359km
市町と連携して、道路網の一斉除雪の実施
- ・ 市街地交差点における重点除排雪の取り組み 219箇所
市町と連携して、交差する右左折レーンを含み除排雪の実施
- ・ 車道の除雪時間を短縮するなどの除雪体制を強化
大雪が予想される前の拡幅除雪・除排雪を徹底し、連続した降雪にも対応
隣接する土木事務所の境界を越えて相互に応援除雪を実施
大雪時に、降雪量の少ない地域から、多い地域へスムーズな広域応援除雪を実施

② 歩道除雪（別表 1 1・1 2）

- ・歩道除雪延長 約 286km（歩道延長 約 681km）
- ・歩道の早期除雪を実施 約 35km（35箇所）
- ・バス停・交差点における「みどりのスコープひとかき運動」の実施
交差点 84 箇所、バス停 76 箇所 計 160 箇所

③ 消雪施設の整備（別表 9）

消雪施設整備延長 約 352km

④ 倒木の未然防止対策

- ・降雪前に「雪の重みで倒れる恐れがある立木」のパトロールを実施し、他部局と連携して所有者や森林組合の協力を得て事前に伐採を実施する。

⑤ 除雪技術力の維持

- ・道路管理者・除雪機械運転者の技術力向上を目的に除雪車の運転実地講習会を開催する。
(コロナ禍における講習会の手法を検討)

⑥ 情報共有・提供体制の強化

- ・県内の主要幹線道路において、大雪により交通事故や立ち往生等が発生し、大規模な交通障害の発生が懸念される場合に、国土交通省福井河川国道事務所長が各道路管理者、交通管理者、福井地方气象台、自衛隊福井地方協力本部を福井河川国道事務所へ招集し、各管理者間の詳細な情報共有、調整と県民への定期的な情報提供を行う。

『福井県冬期道路情報連絡室』

構成：国土交通省福井河川国道事務所、福井県、福井県警察本部、
中日本高速道路㈱金沢支社、西日本高速道路㈱関西支社、
福井地方气象台、自衛隊福井地方協力本部

※ 必要に応じて、市町等のオブザーバー参加が可能

⑦ 沿道施設の待避所利用

- ・大雪時に、短時間の通行止により集中的な除雪を行う場合や交通障害が発生した際に覚書を締結した沿道施設の駐車場を車両の一時待避所や一次堆雪場として利用し、早期の交通確保を図る。

覚書締結施設：福井県立図書館、アピタ福井大和田店、ピアゴ丸岡店、福井新聞社

4. 基本計画

1) 除雪体制

(1) 除雪機構

- ① 道路保全課に除雪対策本部を、各土木事務所に除雪対策実施部を設け、その構成は下記のとおりとする。

除雪対策本部長	土木部長
〃 副本部長	道路保全課長
〃 実施部長	各土木事務所長・鯖江丹生土木部長

除雪対策本部長（以下本部長という。）は、各除雪対策実施部長（以下実施部長という。）を指揮するとともに、実施部相互間の連絡調整を行う。

実施部長は本部長および隣接実施部長と緊密な連絡のうえ、本計画に基づき、有効適切な除雪を実施する。（別表2）

- ② 豪雪災害時に備える準備段階として、県内の指定雪量観測点（別表1）がおおむね警戒準備積雪深に達した場合を目安に、除雪対策本部および該当する除雪実施部は平常体制から警戒準備体制に移行し、土木部各課の連携体制を整え、警戒体制への移行を円滑に行えるよう除雪対策に当たる。（別表3）

- ③ 豪雪災害時には、県内の指定雪量観測点（別表1）の2分の1以上がおおむね警戒積雪深に達した場合を目安に、降雪状況その他を勘案のうえ、知事が近畿地方整備局長と協議して警戒体制への移行を決定する。この際、道路交通確保が十分行われるよう除雪対策本部は、知事を本部長とする道路雪害対策本部に移行する。（別表4）

- ④ 福井県地域防災計画に基づく福井県災害対策本部が設置された場合には、除雪対策本部又は道路雪害対策本部を廃止し、その事務及び業務は災害対策本部で処理する。

[災害対策本部 設置箇所：総合防災センター(10階)]

- ⑤ 除雪体制の各事務分担を資料1に示す。

(2) 除雪対策本部設置期間

令和2年11月6日から令和3年3月31日まで（146日間）

(3) 除雪実施路線

除雪を実施する道路は除雪計画路線表（別表5）のとおりとする。

(4) 除雪体制設置基準

各除雪体制の設置基準は次表のとおりとする。

- ・「警戒体制」は、「豪雪災害時における道路交通確保のための緊急措置要領」(道企発第70号 昭和51年12月27日 道路局長通達)に基づき、知事と近畿地方整備局長が協議の上、移行する。
- ・福井県地域防災計画に基づく「災害対策本部」が設置された場合は、除雪対策本部または道路雪害対策本部を廃止し、その事務及び業務は「災害対策本部」で処理するものとする

組 織	体 制	降 積 雪 の 状 況
除雪対策本部	除雪準備体制	気象情報等により降雪が10cm以上予想される場合。ただし、最重点除雪路線に関しては、降雪5cmを目安とし、気象情報等から、さらに降雪が予想される場合。
	平常体制	道路上の積雪深が10cm以上(ただし、最重点除雪路線に関しては5cm以上)ある場合で、警戒準備体制に移行するまでの除雪作業を平常体制として実施する。
	警戒準備体制	県内の指定雪量観測点の1箇所以上で、おおむね警戒準備積雪深に達した場合を目安に、除雪対策本部および該当する除雪実施部は、除雪作業を警戒準備体制として実施する。
道路雪害対策本部	警戒体制	県内の指定雪量観測点の2分の1以上が、おおむね警戒積雪深に達した場合を目安に、降雪状況その他を勘案のうえ、知事と近畿地方整備局長が協議して警戒体制への移行を決定する。
	緊急体制	県内の指定雪量観測点の大部分が、警戒積雪深を大幅にこえ、かつ、主要路線における除雪状況、積雪強度その他から緊急事態に陥る恐れがあると判断される場合に、知事と近畿地方整備局長が協議して緊急体制への移行を決定する。

(5) 除雪出動基準

各除雪作業における出動基準は、原則として次表のとおりとする。

ただし、その他特別の事由等により対策本部長、実施部長が特に必要と認めた場合にも出動するものとする。

除雪作業	出 動 基 準
新雪除雪	道路上の積雪深が10cm（ただし、最重点除雪路線に関しては5cm）を超え、気象情報等からさらに降雪が予想されるとき。
路面整正	1. 路面に残雪等があり、放置すると交通困難な状態となる恐れのある時。 2. 連続降雪による圧雪の成長防止や、路面の平坦性を確保する必要のある時。 3. 気温の変化や通行車のかく乱作用などで圧雪の性質が変わり、極端な不陸が生じ交通障害の原因となる恐れのあるとき。
拡幅除雪	連続した除雪作業により、路側の雪（雪堤）が大きくせり出し、必要幅員の確保が困難になり、交通障害を引き起こすと判断されるとき。 大雪が予想される場合には、必要に応じて、堆雪帯を確保するために事前に拡幅除雪を行う。
運搬排雪	拡幅除雪が特に難しい人家連担部や交差点等で、交通可能な幅員確保が困難になると判断されるとき。 大雪が予想される場合には、必要に応じて、堆雪帯を確保するために事前に運搬排雪を行う。
凍結防止剤散布	降雪の有無にかかわらず、気象情報等により気温が0℃以下になると予想され、路面が凍結し交通障害の発生が予想されるとき。

(6) 除雪区分

交通量を基準とし、路線の性格を勘案して除雪実施路線を次の3種類に区分するほか、最重点除雪路線（資料7）を設定する。

最重点除雪路線	区分の目安	<ul style="list-style-type: none"> ・県内外へのアクセス路線として、北陸自動車道の各ICと国道8号、舞鶴若狭自動車道の各ICと国道27号を結ぶ路線を指定する。 ・県内通過交通を対象とした路線として、日交通量15,000台以上の路線を基本に、南北に連なる路線を指定、さらにこれらの路線を結ぶ主要東西路線を指定し、梯子状の道路網を形成する。 ・バスなどの公共交通路線や物流拠点へのアクセス道路を指定する。 ・病院群輪番制参加病院および周産期母子医療センター等にアクセスする幹線道路および市町道路を指定する。※以下の11病院 (福井県立病院、福井県済生会病院、福井赤十字病院、福井大学医学部附属病院、福井愛育病院、福井総合病院、(独)地域医療機能推進機構・福井勝山総合病院、公立丹南病院、市立敦賀病院、敦賀医療センター、公立小浜病院) ・原子力発電所の周辺地域と国道27号を結ぶ幹線道路を指定する。 <p>※以下の5施設 (高速増殖炉もんじゅ、敦賀原子力発電所、美浜原子力発電所、大飯原子力発電所、高浜原子力発電所)</p>
	目標	異常降雪時においても2車線以上の幅員を確保し、常時交通を確保する。
区分	区分の目安 (日交通量)	除雪目標
第1種	1,000台/日以上	2車線以上の幅員確保を原則とし、異常な降雪時以外は常時交通を確保する。
第2種	500~999台/日	2車線確保を原則とするが、状況によって、1車線幅員で待避所を設ける。
第3種	500台/日未満	1車線幅員で必要な待避所を設けることを原則とする。

※異常降雪時とは、38豪雪・56豪雪・18豪雪・平成30年豪雪のような状況を指す。

(7) 除雪準備

各実施部は次の各項に留意し、いつでも除雪を実施できるよう体制を整えておく。

① 実施部の組織化

実施部長の指揮の下、円滑に除雪作業を行えるよう部内の組織化を図る。

② 除雪実施計画の作成

本計画に基づき、実施部においては、職員の業務分担、配車計画（民間借上げ機械含む）、情報連絡体制、その他必要事項を定めた除雪実施計画を作成する。計画に当たっては、警戒準備体制をはじめ、警戒時や緊急時に十分対応できるよう留意する。

③ 除雪路線の整備

積雪時における道路状況の確認困難による事故を防止するため、脆弱箇所、危険箇所等の補修および構造物表示板、スノーポール等の設置を行う。

④ 除雪機械の整備

除雪機械の車体、機関および付属品等の点検整備を行う。

⑤ 職員、委託契約関係者への啓蒙

本部長は関係職員、委託契約関係者に除雪に必要な事項を周知させるとともに、特にオペレーターを対象に、法規、機械操作、作業手順等について講習を行うなど、技術向上に必要な措置を講ずる。

除雪機械の安全管理や操作技術の向上を図るため、実施部長は管内の除雪オペレーターに「除雪機械運転者技術講習会」を受講させるよう努める。

⑥ 関係機関との調整

除雪作業を能率的かつ適切に遂行できるよう各関係機関と十分協議をしておく。特に、隣接する実施部、国、中日本高速道路(株)金沢支社、西日本高速道路(株)関西支社（以降、「各高速道路管理者」という）、管内各市町と主要な道路網の連携、除雪待機・作業状況の相互連絡体制について調整を図り、連携した除雪に努める。

また、踏切箇所を有する実施部にあつては、その除雪に関し各鉄道事業者と相互連絡を徹底し、踏切部の円滑な交通を確保する。

特に、県内の主要幹線道路において、大雪により交通事故や立ち往生等が発生し、大規模な交通障害の発生が懸念される場合に、国土交通省福井河川国道事務所長は「福井県冬期道路情報連絡室」の開設を指示するとともに、各道路管理者、交通管理者、福井地方気象台、自衛隊福井地方協力本部を福井河川国道事務所へ招集し、各管理者間の詳細な情報共有を行い、積極的な連携調整を図る。(資料3)

各土木事務所と管内の市町が、寒波到来前に「冬期道路情報連絡会」を開催し、情報の共有および対応の確認を行い、連携を強化する。(資料4)

(8) 除雪作業

除雪作業は作業の形態から除雪工、運搬排雪工、消雪工、凍結防止剤散布工および歩道除雪工に分類して行う。

① 除雪工

道路上の積雪を除雪機械により路側に排除する作業で、次の3種類に分類する。

ア 新雪除雪

降雪後、高速除雪車により出来るだけ早期に行い、新雪を遠くへ飛散させ、次回除雪作業を有利にする。最重点除雪路線については、特に、早期の除雪をすることに留意する。

イ 路面整正

圧縮された雪を日中の気温の上昇を見計らい、または凍結防止剤の散布を併用して整正除去する作業で、パトロールにより早期着手の徹底を図る。

ウ 拡幅除雪

路肩に堆積した雪堤（雪崩を含む）を除去する作業で、幅員の確保と次の除雪を有利に進める。

② 運搬排雪工（別表13・別表14）

市街地、幅員狭小な道路、交差点、橋梁、トンネルの出入口等において運搬排雪工を行う場合には、交通量、沿道条件、気象条件、雪捨場、住民の協力体制、その他条件を調査のうえ、特に次の各項に留意する。

ア 排雪時期の選択

イ 積込運搬機械の機種および台数の決定

ウ 雪捨場の整備

市町と十分協議の上、排雪場を開設する。

エ 所轄警察署への交通整理の依頼

オ 沿道住民、一般通行車（人）への広報と協力要請

③ 消雪工（別表9）

消雪工は、地下水または河川水を散水施設によって散水し、雪を融かす方法である。稼働させるに当たり、次の各項に留意する。

ア 降雪期前に十分な整備・点検を実施しておく。点検の際、散水した水が凍結する恐れがある場合は、凍結防止剤を散布するなど適切な措置を行い十分注意する。

イ 降雪状況、気温等を十分考慮のうえ稼働させる。

ウ 特に地下水については水資源の確保に留意すること。

④ 凍結防止剤散布工（別表10）

交通安全の確保を図ることを目的として、降雪の有無にかかわらず、低温にて路面凍結が予測される場合に凍結防止剤を散布する作業である。

原則として、交差点、踏切、橋梁、坂道、カーブ、日中日陰となる箇所のうち道路管理者として必要性が認められる場所を指定し散布する。散布指定箇所以外で、他機関（住民を含む）から散布要請があった場合は、現場状況を考慮のうえ対応する。橋梁、坂道等の必要箇所には、散布の他に凍結防止剤を現地に常備して緊急時に備える。

⑤ 歩道除雪工（別表11）

ア 歩道上の積雪を小型除雪機械等により排除する作業である。歩道除雪は地域的な課題であることから、地区住民の協力を得ながら、降積雪状況に応じて適宜実施するよう努める。

- イ 歩道除雪作業は、連続する降雪期を避け、ほぼ安定した天候が良い時に実施するものとし、各地域で一連の歩行者通行ネットワークが組めるよう市町と連携する。また、小学校から半径 500m の範囲における通学路にかかる、県管理道路の歩道除雪および主要駅 7 箇所（JR 芦原温泉駅、春江駅、福井駅、鯖江駅、武生駅、敦賀駅、小浜駅）の半径 500m 以内の歩道除雪を実施する。
- ウ 病院群輪番制参加病院および周産期母子医療センター等周辺の歩道除雪を実施する。
- エ 積雪による交差点部の横断の不便さや、バス停留所における乗降の危険性がある箇所にスコップを配置する。通行者およびバス待合者、スコップ設置箇所周辺の企業の方々に「みどりのスコップひとかき運動」の協力を依頼して、冬期歩道の交通安全を図る。
- オ 歩道のない通学路区間は、車道の拡幅除雪に努める。
- カ 企業や病院、大学などに周辺の歩道除雪の協力を要請する。
- キ 作業の実施は、原則として歩道上の積雪深が 20 cm を上回っている場合を標準とし、小型除雪機械を使用して昼間作業で行い、長靴・防寒靴で歩行可能な状態を確保する。なお、連続降雪時には車道除雪の進捗などを検討のうえ実施する。ただし、車道に消雪装置がある通学路で歩道が広い場合は、早朝除雪の実施に努める。（別表 1 2）
- ク 水溜まりなどにより横断歩道の歩行が困難な交差点について、パトロールにより早朝に確認し、優先的に排水、排雪作業を実施する。

（9）倒木対策

降雪前に「雪の重みで倒れる恐れがある立木」のパトロールを実施し、所有者や森林組合の協力を得て事前伐採を実施する。

（10）除雪形態（別表 5・別表 18・別表 19）

除雪は、県有除雪機械を民間企業に貸与して行う貸与除雪、および民間企業より除雪機械を借上げして行う委託除雪に区分して行う。

（11）春除雪路線

山間部の積雪が多く冬期間の利用度が著しく低い路線や道路構造上冬期間の交通が著しく危険な路線は、冬期間閉鎖し、融雪期を待ち除雪を行う。その路線は（別表 5）春除雪欄のとおりとする。除雪実施時期に関しては、天候、残雪状況を十分調査し、安全性を確認したうえで決定する。

(12) 記録または報告

実施部長は下記により除雪実施計画の報告と、各種の記録を整備する。

なお、除雪業務の効率化を図るものとする。

項目	記録または報告の要請
気象状況の報告	毎日 7時 各観測点の降雪、積雪、気温の報告
除雪実績の報告	毎日 7時 前日除雪車の実績報告（前日とは7時00分～24時の間）
	毎日 7時 当日除雪車の実績報告（当日とは0時～7時00分の間）
	毎日 16時 除雪待機の連絡、除雪状況
	随時 道路状況（交通止、交通不能、通行規制等）
除雪事業実施確認調書等の整備	雪量日誌
	雪量月報
	除雪作業実績報告書
	除雪建設機械管理実績報告書
	除雪建設機械運転日報
	積雪状況
写真の整理	降雪状況
	その他（消雪、防雪施設が必要な箇所）

2) 情報提供

(1) 情報の収集（別表16・別表17）

- ① 「福井県道路雪情報システム」により、主要地点の観測情報および除雪機械の位置情報を随時入手する。

また、県の観測情報の他、近畿地方整備局、各高速道路管理者、气象台、各市町と連携し、それぞれの持つ情報の共有に努める。

○県管理の観測箇所数	
・ 降積雪計、気温計	定点観測 37箇所、路面観測 21箇所 計 58箇所
・ 路面監視カメラ	155箇所
・ 路中温計	38箇所
○県の除雪機械に装備したGPS数	
・ 貸与機械 222台、委託機械 304台	計 526台

- ② 実施部長は、除雪オペレーターに携帯電話の携帯を義務付け、除雪の進捗状況等の把握に努める。さらに、関係市町、町内会長等に協力を要請し、除雪路線の状況、除雪機械の運行状況等を常に把握する。また、近畿地方整備局、各高速道路管理者、各市町と連絡を密にし、それぞれの除雪状況を把握する。（資料2）

令和元年度に引き続き、GPSを装備した除雪機械において、日報や精算調書等の作成を半自動化を目指す。また、現場管理写真においては「福井県道路管理情報システム」の現場写真登録機能を用い、施工者の報告資料作成の効率化を図る。

- ③ 実施部長は、バス事業者や市町の協力を得て、バスの運転手から提供される事故やスリップによる通行止め情報、路面の積雪や凍結状況を把握する。

- ④ 本部長および実施部長は、近畿地方整備局、各高速道路管理者、各市町、県警および道路交通情報センターと連携し、通行止め、渋滞情報等の交通情報の把握に努める。合わせて、「福井県道路管理情報システム」(資料5)を活用し、県管理道路の通行規制情報を遅滞なく入力する。

(2) 情報の提供

- ① 実施部長は県内主要地点66箇所に設置してある道路情報提供装置等を通じて雪情報を提供し、主要幹線道路の冬期交通の円滑化を図る。(別表15)
- ② 県内155箇所の道路状況画像を10分毎または30分毎に更新、38箇所の路中温度(舗装面下)の情報、37箇所の降積雪深の情報を1時間毎に更新して県ホームページ「みち情報ネットふくい」で、情報提供する。その際、国土交通省、中日本高速道路(株)金沢支社、越前町、近隣各県、マスコミ等のホームページとリンクし、広範囲から情報を提供して利用者の利便性を図る。(別表17)
- ③ 災害時に「みち情報ネットふくい」へのアクセス集中によって閲覧ができなくなることを防止するため、令和元年より、災害時にはヤフー株式会社との災害協定に基づく専用ページを公開する。

災害時専用URL <http://dourojouhou-portal.pref.fukui.lg.jp.cache.yimg.jp/hozen/yuki/>

路面状況静止画提供箇所数

福井県	国土交通省	高速道路(株)	その他機関	合計
155	13	16	9	193

- ④ 県内16箇所の道の駅に設置されている道路情報提供端末等において、上記と同様の道路情報を提供する。
- ⑤ テレビ、ラジオ等のマスメディアとの連携により、道路交通状況や異常事態発生を速やかに提供する。(資料2)

3) 連絡体制

本部長ならびに実施部長は、除雪作業を円滑、かつ合理的に遂行するため、次の条項に留意し、他の機関との協力体制を確立する。

- (1) 本部長ならびに実施部長は、近畿地方整備局、各高速道路管理者、隣接土木事務所(隣接県含む)、関係市町と待機の有無、除雪開始・終了等の連絡を密にし、最重点除雪路線をはじめとする道路網の連携のとれた除雪作業を行う。また、「福井県道路管理情報システム」を活用し、情報共有に努める。
- (2) 本部長は、警戒準備体制に移行した場合、土木部各課に役割を分担し、相互連絡の徹底を図る。

- (3) 実施部長は、除雪実施計画に基づき、所轄警察署と協議の上、路上放置物件の取締、除雪機械の運行に対する交通整理、その他の協力を要請する。
- (4) 実施部長は、関係市町を通じ、必要に応じて住民の協力を要請する。
- (5) 実施部長は、鉄道事業者と踏切部の除雪に関する相互連絡を徹底し、踏切部の円滑な通行を確保する。緊急時において鉄道事業者による除雪が困難な場合は、平成12年度の申し合わせ事項に基づき、鉄道事業者の立ち会いを得て道路管理者が除雪協力する。
- (6) 実施部長は、県管理道路とネットワークを構成する市町道について、県の出動基準に合わせて同時除雪できるよう関係市町と連携を図る。
- (7) 実施部長は、国道、市町道との交差点部の除雪の際は、相互に連絡のうえ協力し合う。
- (8) 実施部長は、交通管理者等関係機関と連携し、交通渋滞や通行不能状況等の早期解消に努める。
- (9) 本部長は、県内の主要幹線道路において、大雪により交通事故や立ち往生等が発生し、大規模な交通障害の発生が懸念される場合、「福井県冬期道路情報連絡室」（資料3）の国の招集指示に従い、福井河川国道事務所へ連絡室員を1名以上派遣する。

4) 渋滞対策

- (1) 県のホームページ「みち情報ネットふくい」を通して道路状況画像を提供することにより、積雪等で路面状況が悪化している場合に、不要不急の外出を控え、また公共交通機関の利用等により、交通需要を抑制させる。
- (2) 降雪時の市街地渋滞を緩和させるため、パークアンドライド駐車場およびアクセス道路の除雪を始発に合わせ優先的に行う。

■ 県営駐車場等

えちぜん鉄道 : 西長田、永平寺口
 福井鉄道 : 北府、浅水、ハーモニーホール

■ 市町が設置する大規模駐車場（駐車台数50台以上）

J R 北陸本線 : 湯尾、今庄、新正田
 J R 越美北線 : 大野、北大野
 えちぜん鉄道 : 勝山、三国、三国港
 福井鉄道 : 水落

5) 広報活動

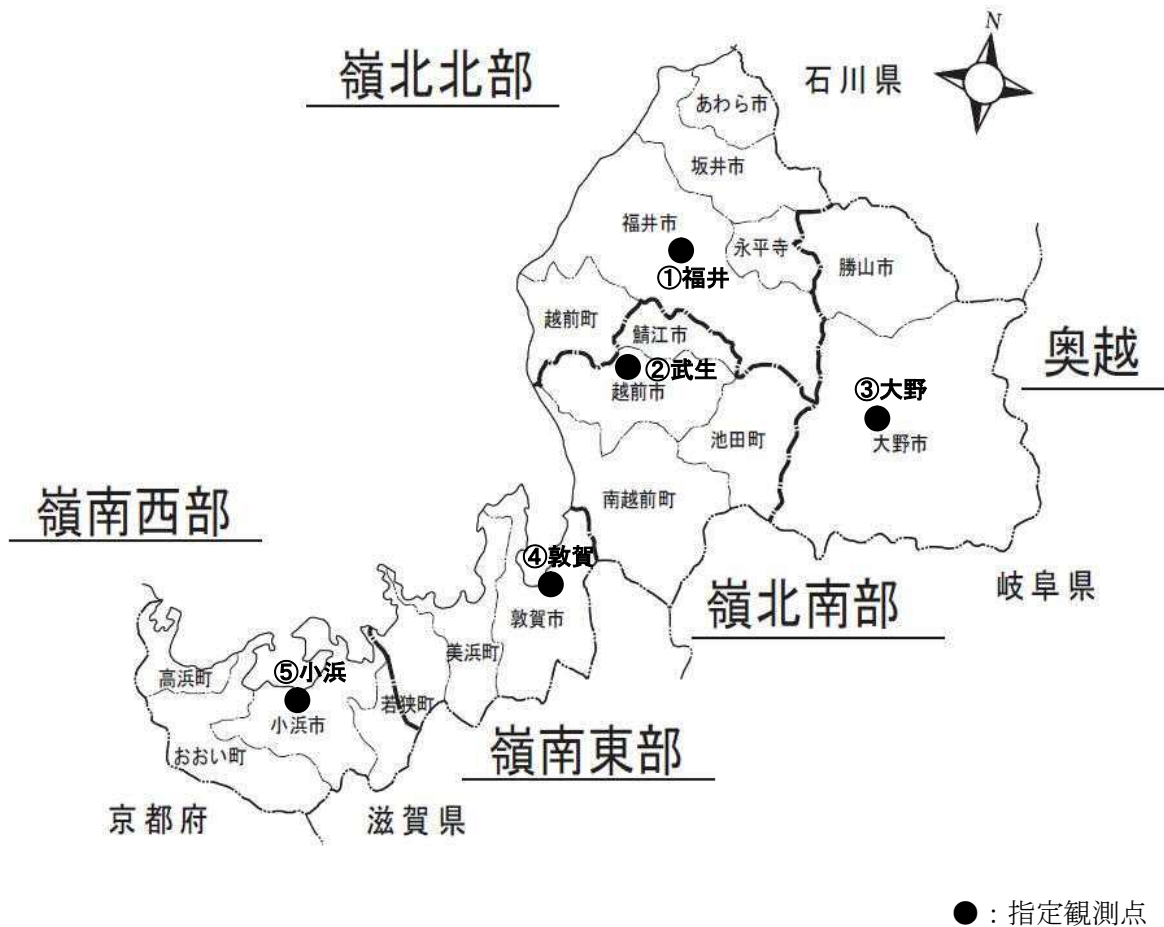
- (1) 実施部長は、除雪についての作業や協力・注意事項を県民等へ広く周知させるため、降雪期前にチラシの配布や市町広報誌への掲載により啓発する。また、本部は県のホームページ、テレビやラジオ、新聞等により、降雪期前の啓発および冬期間の情報提供を広く行う。
- (2) 本部長は、国土交通省、气象台、県警察本部、中日本高速道路㈱、西日本高速道路㈱と協力し、トラック協会および運送会社等に、県内における冬期間通行の注意事項、遵守事項の広報を実施する。また、隣接府県の道路管理者に注意喚起を要請するとともに、道の駅等で広報を要請することで、他県の一般ドライバーに対しても冬期間の道路交通に対する啓発を広く行う。

別表 1 指定雪量観測点および警戒積雪深

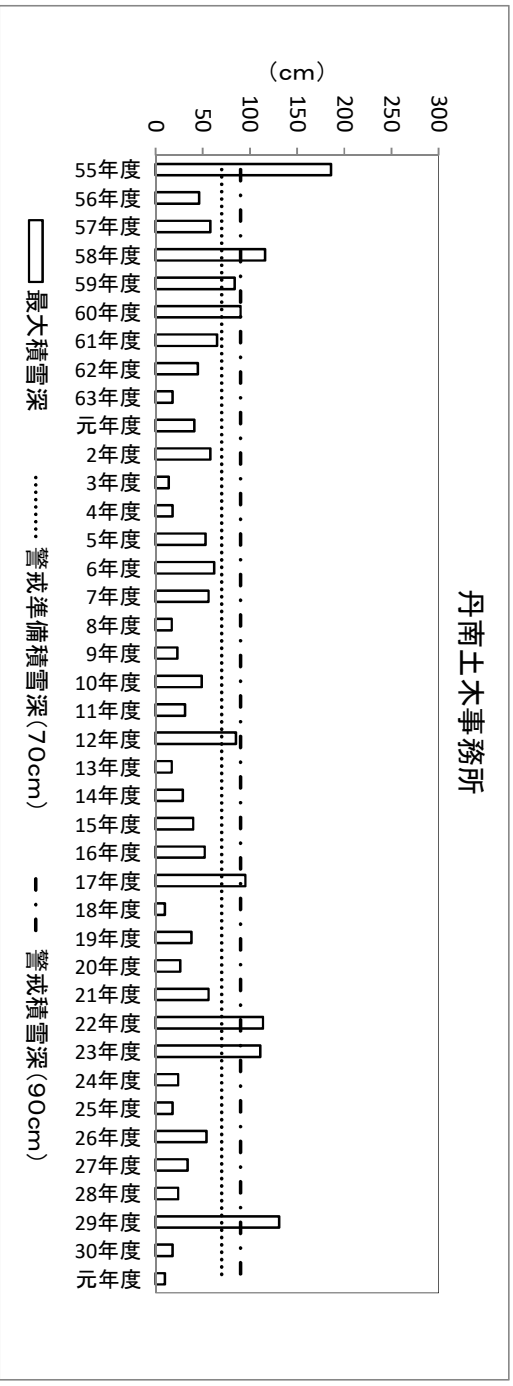
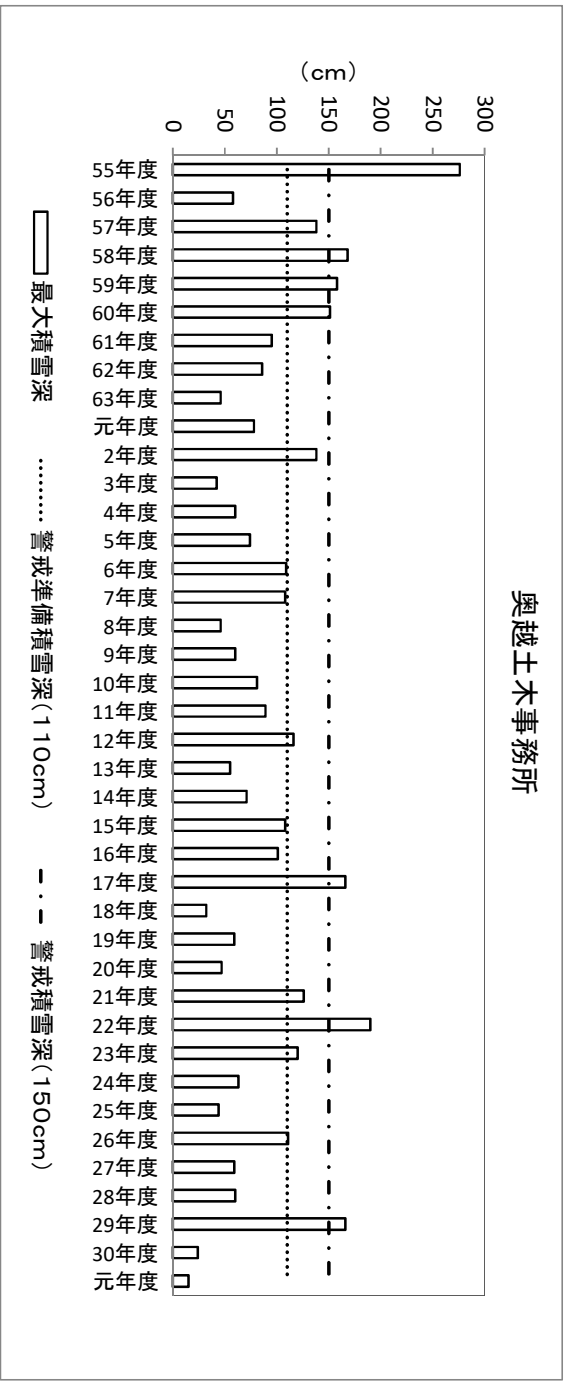
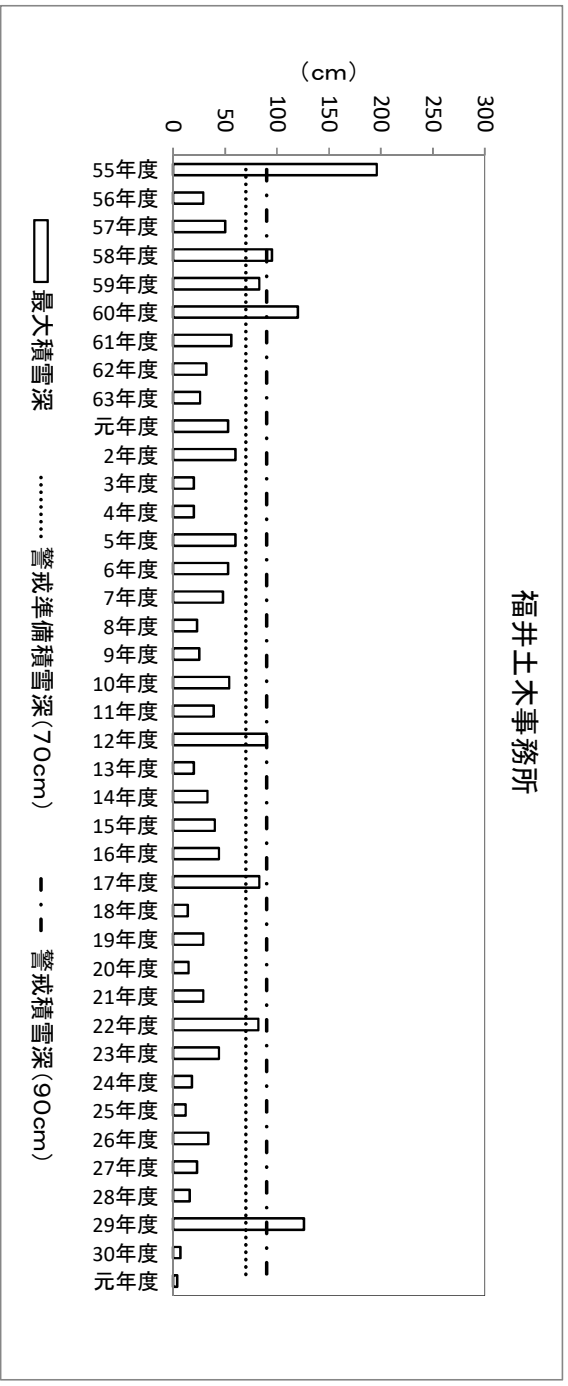
番号	観測点名	観測地点	警戒準備積雪深	警戒積雪深
1	福井	福井市豊島2丁目	70cm	90cm
2	武生	越前市村国	70cm	90cm
3	大野	大野市蛇塚	110cm	150cm
4	敦賀	敦賀市松栄町	70cm	80cm
5	小浜	小浜市遠敷	50cm	60cm

図-1

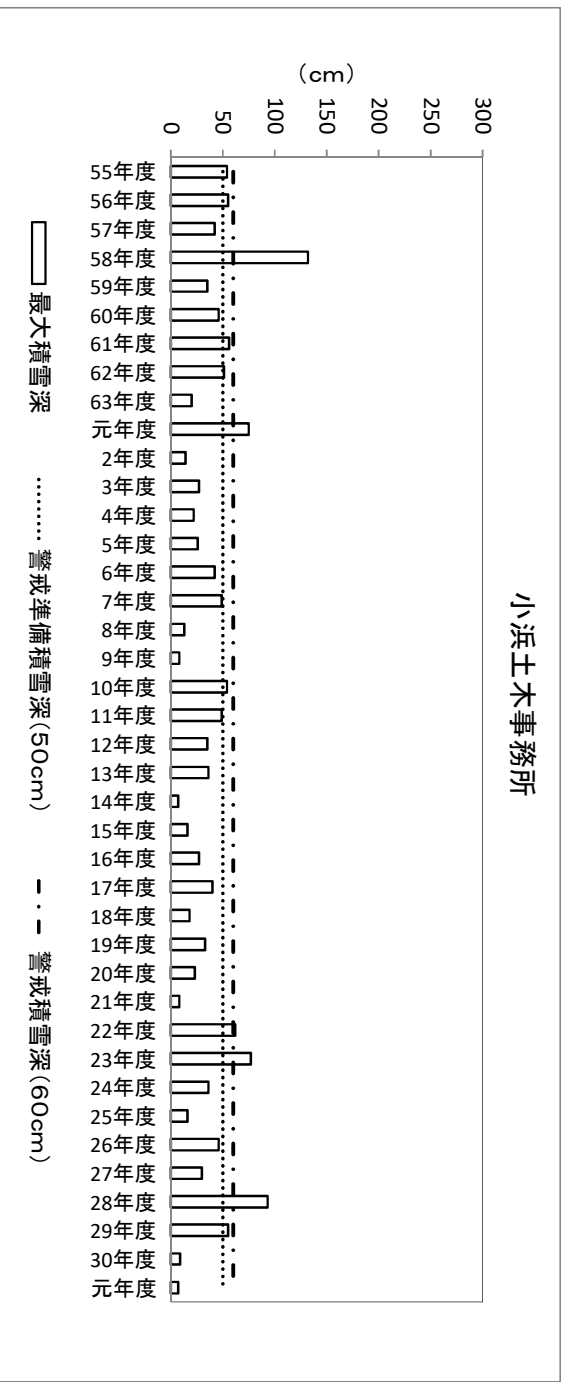
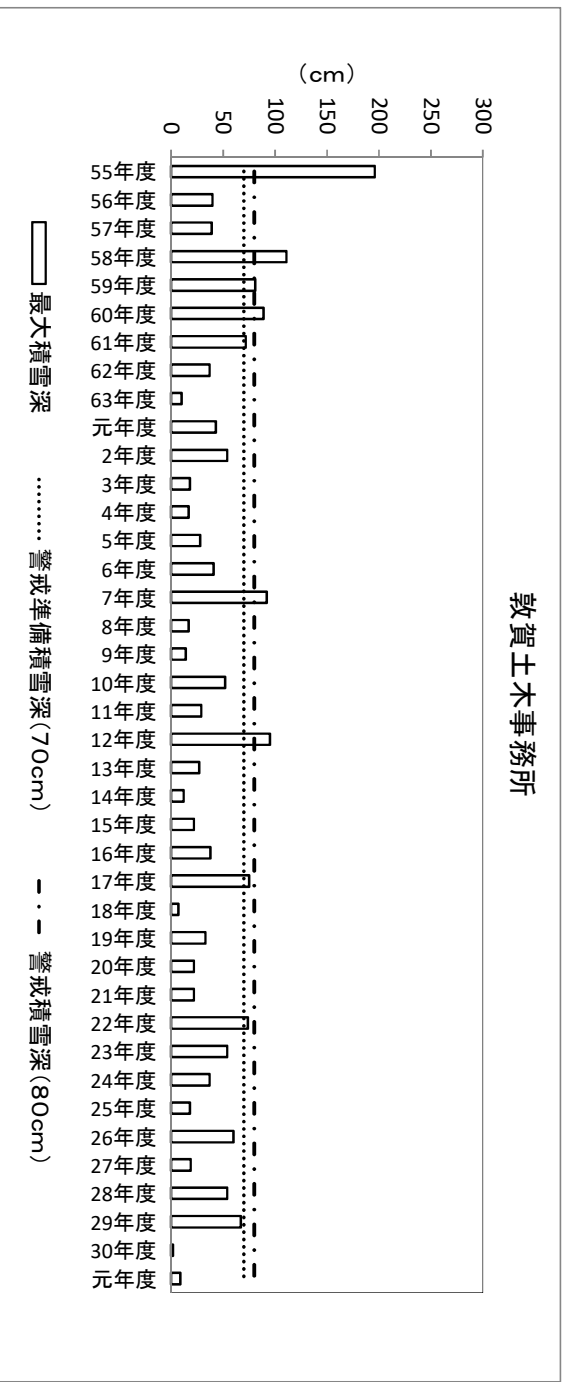
警戒準備体制移行地域割



指定雪量観測点に最寄りの土木事務所における最大積雪深(S55～R1)



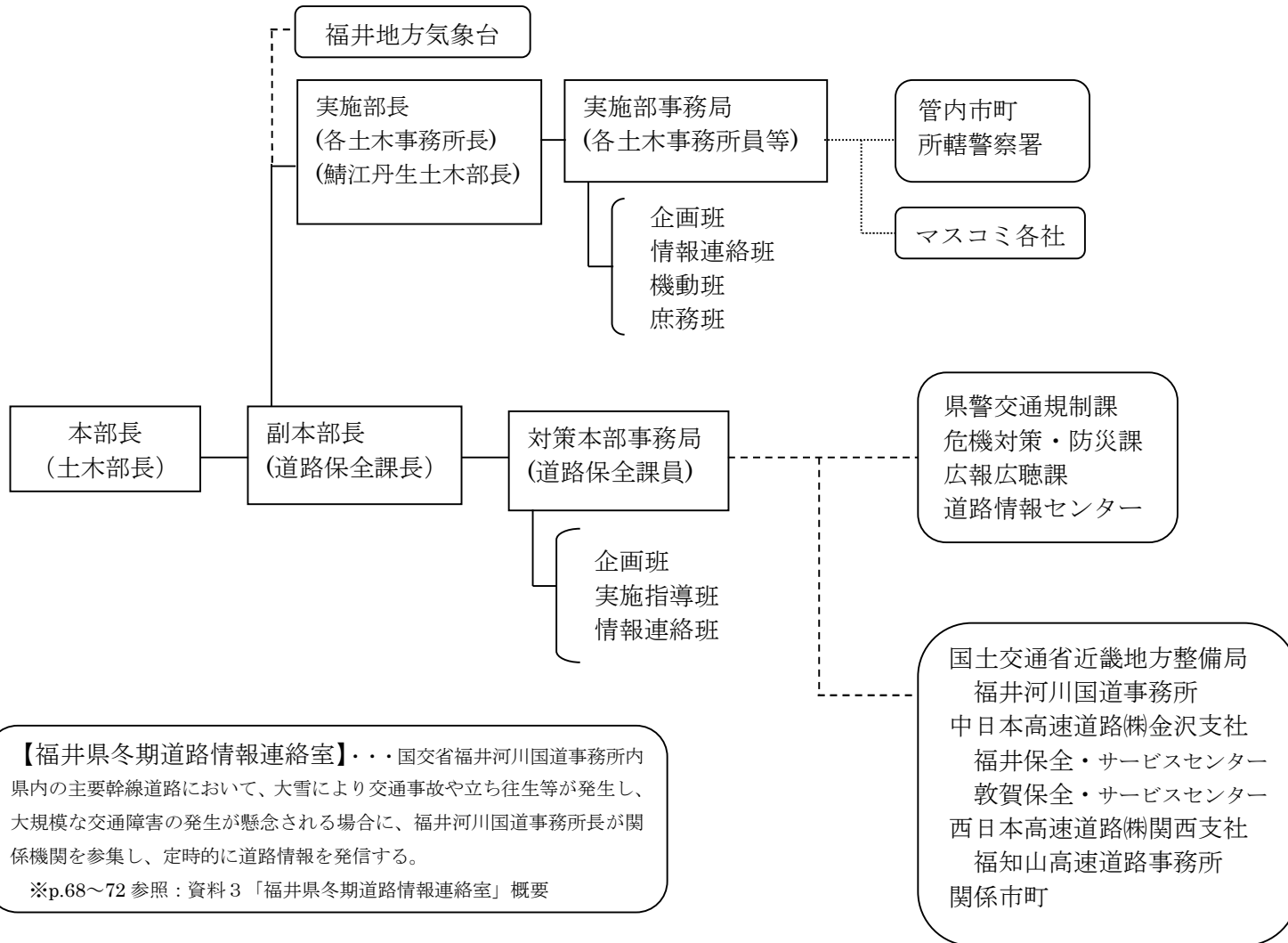
指定雪量観測点に最寄りの土木事務所における最大積雪深(S55～R1)



別表2 除雪連絡体制 [平常体制] 福井県除雪対策本部

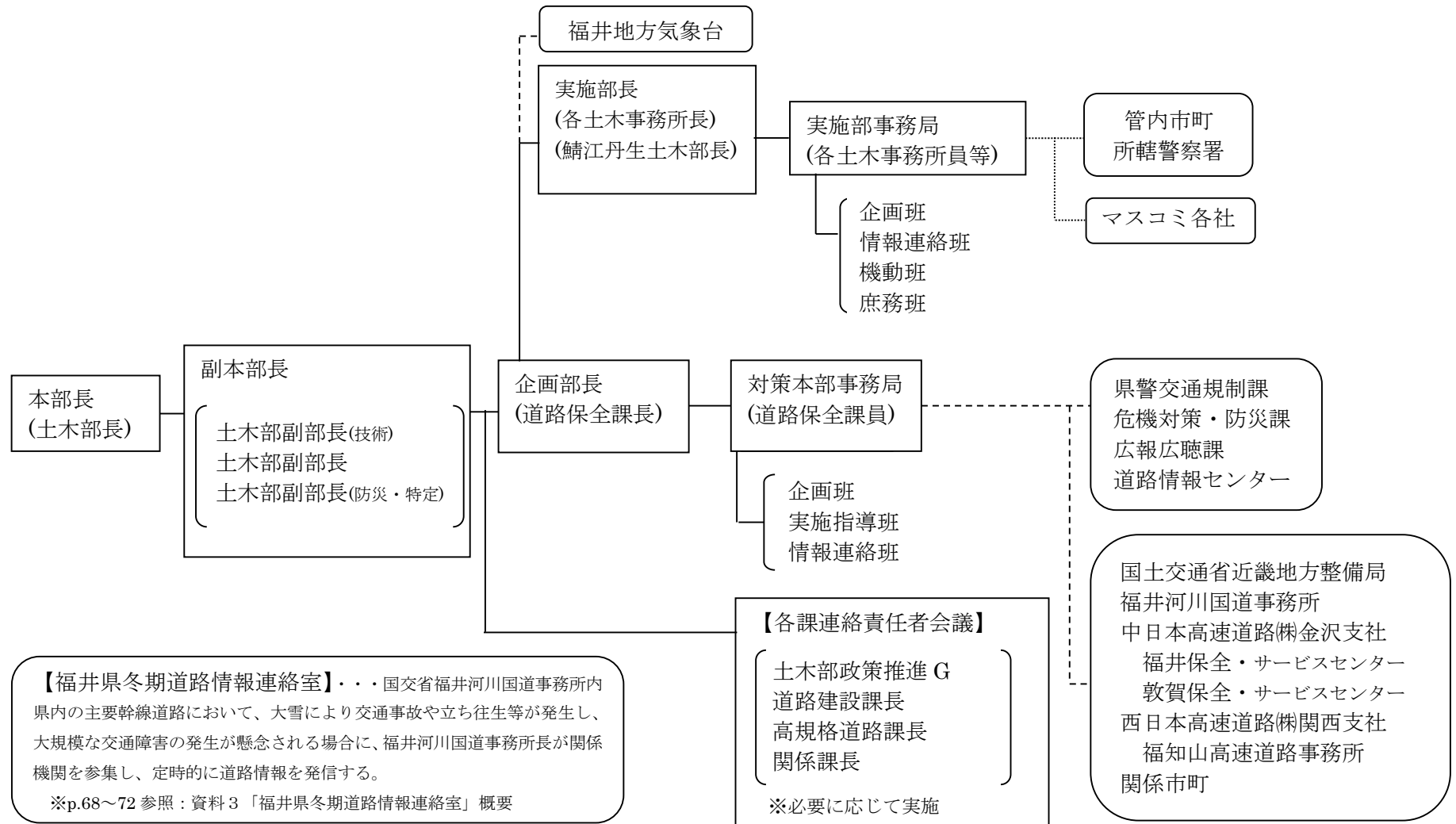
※R2.11.6～R3.3.31 設置

※安全環境部長が室長である福井県災害対策連絡室と調整あり



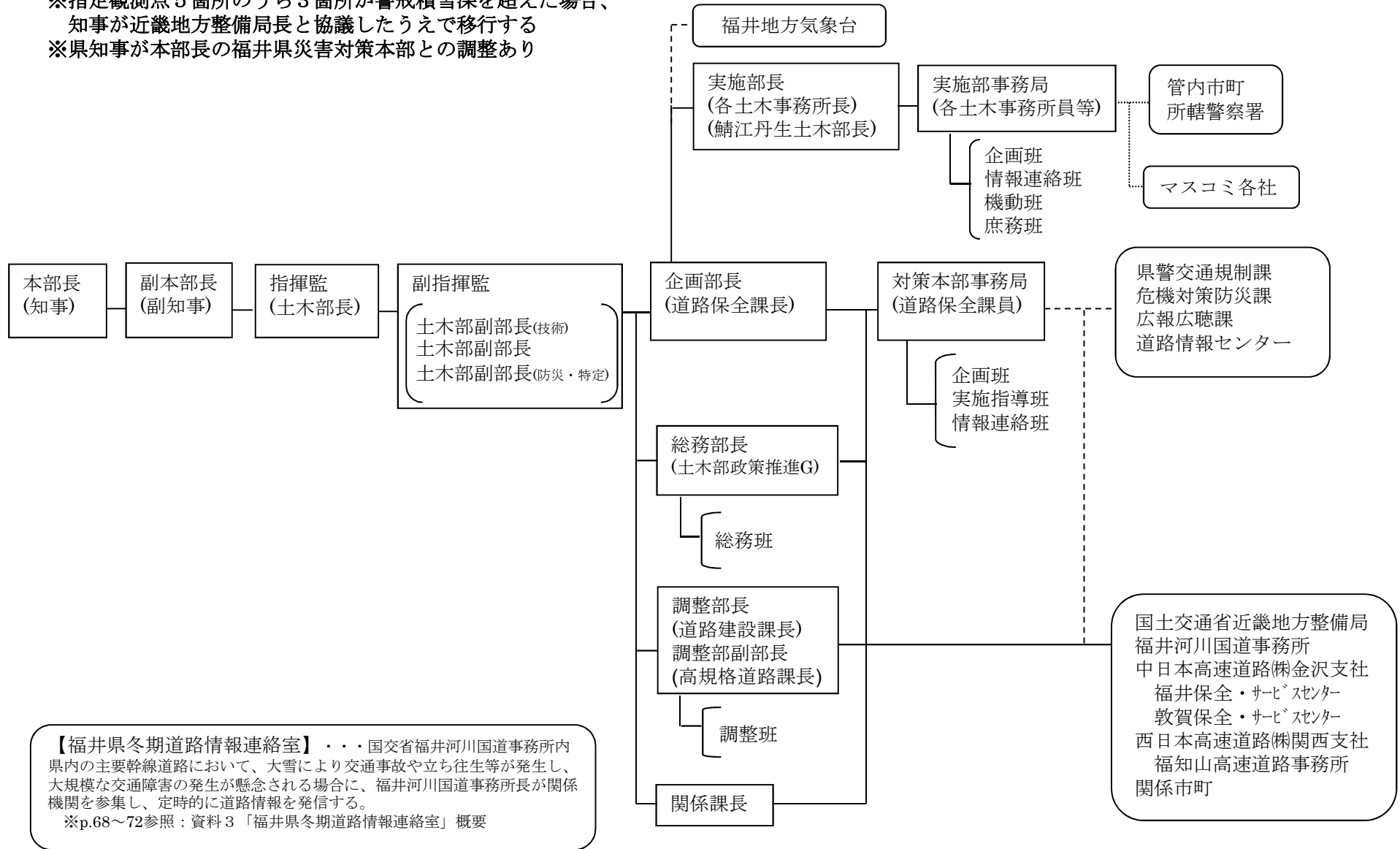
別表3 除雪連絡体制〔警戒準備体制〕 福井県除雪対策本部

※指定観測点5箇所のうち1箇所以上で警戒準備積雪深を超えた場合に移行する



別表4 除雪連絡体制〔警戒体制〕 福井県道路雪害対策本部

※指定観測点5箇所のうち3箇所が警戒積雪深を超えた場合、
知事が近畿地方整備局長と協議したうえで移行する
※県知事が本部長の福井県災害対策本部との調整あり



【福井県冬期道路情報連絡室】・・・国交省福井河川国道事務所内
県内の主要幹線道路において、大雪により交通事故や立ち往生等が発生し、
大規模な交通障害の発生が懸念される場合に、福井河川国道事務所長が関係
機関を参集し、定時的に道路情報を発信する。
※p.68～72参照：資料3「福井県冬期道路情報連絡室」概要

別表 5

除雪計画路線総括表

(1) 除雪区分別延長総括表

(単位:km)

道路種別	除雪計画 路線数	除 雪 計 画 延 長					計
		第1種	第2種	第3種	第1～3種計	春除雪	
一般国道	10.0	471.0	32.2	6.7	509.9	9.4	519.3
主要地方道	38.0	411.0	85.8	12.5	509.3	13.1	522.4
一般県道	164.0	616.9	150.0	67.9	834.8	10.5	845.3
計	212.0	1,498.9	268.0	87.1	1,854.0	33.0	1,887.0

※自転車道約41.6kmは除く

(2) 除雪形態別延長総括表

(単位:km)

道路種別	機 械 除 雪 計 画 延 長			消雪工	春期除雪	計
	貸与(※1)	委託(※2)	小計			
一般国道	289.7	127.2	416.9	93.0	9.4	519.3
主要地方道	277.9	112.9	390.8	118.5	13.1	522.4
一般県道	411.6	283.5	695.1	139.7	10.5	845.3
計	979.2	523.6	1,502.8	351.2	33.0	1,887.0

※1. 貸与：県が除雪機械を委託業者へ貸与して除雪する延長

※2. 委託：委託業者が除雪機械を準備して除雪する延長

別表 5

除雪計画路線総括表

福井土木事務所

(1) 除雪区分別延長総括表

道路種別	除雪計画 路線数	除 雪 計 画 延 長					春除雪	計
		第1種	第2種	第3種	第1～3種 計			
一般国道	5	116.4	14.8	0.0	131.2	0.0	131.2	
主要地方道	14	125.4	4.8	11.5	141.7	0.0	141.7	
一般県道	42	158.5	0.0	9.8	168.3	0.0	168.3	
計	61	400.3	19.6	21.3	441.2	0.0	441.2	

(2) 除雪形態別延長総括表

(単位:km)

道路種別	機 械 除 雪 計 画 延 長			消雪工	春除雪	計
	貸与	委託	小計			
一般国道	50.7	38.0	88.7	42.5	0.0	131.2
主要地方道	77.0	22.8	99.8	41.9	0.0	141.7
一般県道	83.8	38.4	122.2	46.1	0.0	168.3
計	211.5	99.2	310.7	130.5	0.0	441.2

三国土木事務所

(1) 除雪区分別延長総括表

道路種別	除雪計画 路線数	除 雪 計 画 延 長					春除雪	計
		第1種	第2種	第3種	第1～3種 計			
一般国道	2	36.4	0.0	0.0	36.4	0.0	36.4	
主要地方道	10	87.7	9.6	0.0	97.3	0.0	97.3	
一般県道	31	121.0	21.0	1.5	143.5	1.7	145.2	
計	43	245.1	30.6	1.5	277.2	1.7	278.9	

(2) 除雪形態別延長総括表

(単位:km)

道路種別	機 械 除 雪 計 画 延 長			消雪工	春除雪	計
	貸与	委託	小計			
一般国道	29.3	4.4	33.7	2.7	0.0	36.4
主要地方道	67.2	11.7	78.9	18.4	0.0	97.3
一般県道	52.3	66.1	118.4	25.1	1.7	145.2
計	148.8	82.2	231.0	46.2	1.7	278.9

別表 5

除雪計画路線総括表

奥越土木事務所

(1) 除雪区別延長総括表

(単位:km)

道路種別	除雪計画 路線数	除 雪 計 画 延 長					春除雪	計
		第1種	第2種	第3種	第1～3種計			
一般国道	4	95.9	5.7	6.7	108.3	9.4	117.7	
主要地方道	4	31.0	15.8	0.0	46.8	0.0	46.8	
一般県道	18	17.5	43.0	42.0	102.5	8.8	111.3	
計	26	144.4	64.5	48.7	257.6	18.2	275.8	

(2) 除雪形態別延長総括表

(単位:km)

道路種別	機 械 除 雪 計 画 延 長			消雪工	春除雪	計
	貸与	委託	小計			
一般国道	75.4	29.8	105.2	3.1	9.4	108.3
主要地方道	17.9	13.1	31.0	15.8	0.0	46.8
一般県道	29.9	63.8	93.7	8.8	8.8	111.3
計	123.2	106.7	229.9	27.7	18.2	275.8

別表 5

除雪計画路線総括表

丹南土木事務所

(1)除雪区分別延長総括表

道路種別	除雪計画 路線数	除 雪 計 画 延 長					
		第1種	第2種	第3種	第1～3種 計	春除雪	計
一般国道	4	88.4	11.7	0.0	100.1	0.0	100.1
主要地方道	8	52.3	9.9	1.0	63.2	6.4	69.6
一般県道	30	70.1	56.2	5.5	131.8	0.0	131.8
計	42	210.8	77.8	6.5	295.1	6.4	301.5

(2)除雪形態別延長総括表

(単位:km)

道路種別	機 械 除 雪 計 画 延 長			消雪工	春除雪	計
	貸与	委託	小計			
一般国道	67.5	10.9	78.4	21.7	0.0	100.1
主要地方道	38.8	1.7	40.5	22.7	6.4	69.6
一般県道	55.3	58.3	113.6	18.2	0.0	131.8
計	161.6	70.9	232.5	62.6	6.4	301.5

鯖江丹生土木部

(1)除雪区分別延長総括表

(単位:km)

道路種別	除雪計画 路線数	除 雪 計 画 延 長					
		第1種	第2種	第3種	第1～3種 計	春除雪	計
一般国道	3	56.2	0.0	0.0	56.2	0.0	56.2
主要地方道	8	35.1	11.4	0.0	46.5	6.7	53.2
一般県道	20	69.0	9.5	2.2	80.7	0.0	80.7
計	31	160.3	20.9	2.2	183.4	6.7	190.1

(2)除雪形態別延長総括表

(単位:km)

道路種別	機 械 除 雪 計 画 延 長			消雪工	春除雪	計
	貸与	委託	小計			
一般国道	21.7	20.3	42.0	14.2	0.0	56.2
主要地方道	18.1	21.4	39.5	7.0	6.7	53.2
一般県道	47.7	11.1	58.8	21.9	0.0	80.7
計	87.5	52.8	140.3	43.1	6.7	190.1

別表 5

除雪計画路線総括表

敦賀土木事務所

(1) 除雪区別延長総括表

(単位:km)

道路種別	除雪計画 路線数	除 雪 計 画 延 長					春除雪	計
		第1種	第2種	第3種	第1～3種計			
一般国道	2	21.9	0.0	0.0	21.9	0.0	21.9	
主要地方道	3	18.0	0.0	0.0	18.0	0.0	18.0	
一般県道	20	90.7	10.5	5.3	106.5	0.0	106.5	
計	25	130.6	10.5	5.3	146.4	0.0	146.4	

(2) 除雪形態別延長総括表

(単位:km)

道路種別	機 械 除 雪 計 画 延 長			消雪工	春除雪	計
	貸与	委託	小計			
一般国道	9.1	7.7	16.8	5.1	0.0	21.9
主要地方道	14.2	0.7	14.9	3.1	0.0	18.0
一般県道	76.2	16.6	92.8	13.7	0.0	106.5
計	99.5	25.0	124.5	21.9	0.0	146.4

小浜土木事務所

(1) 除雪区別延長総括表

(単位:km)

道路種別	除雪計画 路線数	除 雪 計 画 延 長					春除雪	計
		第1種	第2種	第3種	第1～3種計			
一般国道	2	55.8	0.0	0.0	55.8	0.0	55.8	
主要地方道	9	61.5	34.3	0.0	95.8	0.0	95.8	
一般県道	23	90.1	9.8	1.6	101.5	0.0	101.5	
計	34	207.4	44.1	1.6	253.1	0.0	253.1	

(2) 除雪形態別延長総括表

(単位:km)

道路種別	機 械 除 雪 計 画 延 長			消雪工	春除雪	計
	貸与	委託	小計			
一般国道	36.0	16.1	52.1	3.7	0.0	55.8
主要地方道	44.7	41.5	86.2	9.6	0.0	95.8
一般県道	66.4	29.2	95.6	5.9	0.0	101.5
計	147.1	86.8	233.9	19.2	0.0	253.1

別表 6

最重点除雪路線総括表

(単位:km)

実施機関	一般国道	主要地方道	一般県道	代替路線 (県が市町道除雪)	市町道	計
福井土木	49.5	35.3	24.9	6.3		116.0
三国土木	2.7	49.1	0.5			52.3
奥越土木	12.3		5.8	1.7		19.8
丹南土木	48.4	24.1	13.2	0.7		86.4
鯖丹土木部	22.2	4.6	5.5	2.2		34.5
敦賀土木	12.2	15.2	36.2	0.9		64.5
小浜土木	7.6	37.0	32.3	2.1		79.0
福井市					30.7	30.7
あわら市					7.5	7.5
越前市					9.0	9.0
鯖江市					6.4	6.4
永平寺町					1.7	1.7
若狭町					4.6	4.6
計	154.9	165.3	118.4	13.9	59.9	512.4

最重点除雪路線	一般国道		主要地方道		一般県道		代替路線		市町村道		計	
路線数・区間数計	8 路線	34 区間	21 路線	49 区間	33 路線	42 区間	17 路線	18 区間	18 路線	18 区間	97 路線	161 区間

県道	438.6
市町道	73.8

別表7

代替路線総括表

土木事務所等	県道→市町 (市町が県道を除雪)		市町道→県 (県が市町道を除雪)	
	路線数	延長 (km)	路線数	延長 (km)
福井	15	16.7	15	17.9
三国	3	2.3	3	2.6
奥越	3	3.6	8	5.8
丹南	16	28.5	60	32.5
鯖丹	7	6.5	6	8.1
敦賀	5	5.4	7	4.0
小浜	9	8.2	8	12.2
計	(74 区間) 58 路線	71.2 km	(111 区間) 107 路線	83.1 km

※()内は各土木事務所毎の区間合計で延べ数。

別表 8 一 斉 除 雪 路 線 総 括 表

【土木事務所等別】

(単位:km)

土木事務所等	路線数	延長
福井	191 路線	177.7
三国	21 路線	51.5
奥越	12 路線	17.8
丹南	30 路線	40.5
鯖丹	1 路線	6.0
敦賀	8 路線	33.4
小浜	10 路線	32.0
計	273 路線	358.9

【市町別】

市町	路線数	延長
福井市	188 路線	171.9
永平寺町	3 路線	5.8
あわら市	8 路線	16.7
坂井市	13 路線	34.8
大野市	5 路線	9.6
勝山市	7 路線	8.2
越前市	27 路線	32.2
池田町	3 路線	8.3
鯖江市	1 路線	6.0
敦賀市	6 路線	16.6
美浜町	1 路線	6.4
若狭町	3 路線	17.9
小浜市	2 路線	17.0
おおい町	4 路線	3.7
高浜町	2 路線	3.8
計	273 路線	358.9

※順不同

別表9

消雪施設延長表

【設置延長】

(単位:km)

土木事務所等	一般国道	主要地方道	一般県道	計
福井	42.5	41.9	46.1	130.5
三国	2.7	18.4	25.1	46.2
奥越	3.1	15.8	8.8	27.7
丹南	22.8	22.7	17.9	63.4
鯖丹	14.2	7.0	21.9	43.1
敦賀	5.1	3.1	13.7	21.9
小浜	3.7	9.6	5.9	19.2
計	94.1	118.5	139.4	352.0

【設置箇所】

(単位:箇所)

土木事務所等	一般国道	主要地方道	一般県道	計
福井	51	52	57	160
三国	4	27	46	77
奥越	9	19	18	46
丹南	22	15	23	60
鯖丹	22	16	46	84
敦賀	3	4	20	27
小浜	3	18	10	31
計	114	151	220	485

道路雪情報システムとの連動

452 箇所

別表10 凍結防止剤散布延長表

(単位:km)

土木事務所等	一般国道	主要地方道	一般県道	計
福井	37.4	26.6	24.7	88.7
三国	9.0	16.2	8.4	33.6
奥越	23.7	7.1	7.2	38.0
丹南	33.2	12.6	22.2	68.0
鯖丹	17.6	13.3	26.8	57.7
敦賀	8.0	4.5	12.5	25.0
小浜	13.1	15.8	4.6	33.5
計	142.0	96.1	106.4	344.5

別表 1 1

歩道除雪延長表

(歩道除雪 全延長)

(単位:km)

土木事務所等	一般国道	主要地方道	一般県道	計	代替路線 (県が市町道除雪)
福井	9.8	26.7	32.3	68.7	0.6
三国	3.1	11.6	17.2	31.9	0.0
奥越	23.3	13.0	16.7	53.0	1.4
丹南	7.3	20.1	16.1	43.5	0.0
鯖丹	14.7	10.2	19.9	44.8	0.0
敦賀	1.7	3.4	12.7	17.8	0.0
小浜	12.7	8.0	5.6	26.3	0.0
計	72.6	93.0	120.5	286.0	2.0

県道	286.0
市町道	2.0

別表12

早朝歩道除雪路線表

土木事務所等	番号	道路種別	路線名	区 間	延長 (km)	沿道 状況		実施 形態
福 井	1	主要地方道	福井加賀	福井市 順化2丁目 照手1丁目	0.70	1	通	貸
	2	主要地方道	福井加賀	福井市 文京3丁目 大宮4丁目	1.80	1	通	貸
	3	主要地方道	福井四ヶ浦	福井市 つくも2丁目 桃園1丁目	1.70	1	通	貸
	4	主要地方道	福井朝日武生	福井市 毛矢2丁目 西木田1丁目	0.70	1	通	貸
	5	主要地方道	福井丸岡	福井市 松本4丁目 文京2丁目	1.70	1	通	貸
	6	一般県道	吉野福井	福井市 米松1丁目 四ツ井1丁目	1.30	1	通	貸
	7	一般県道	吉野福井	福井市 日之出5丁目 日之出4丁目	0.60	1	通	貸
	8	一般県道	吉野福井	福井市 日之出5丁目 大手1丁目	1.10	1	通	貸
	9	一般県道	吉野福井	福井市 宝永3丁目 大手3丁目	1.40	1	通	貸
	10	一般県道	殿下福井	福井市 光陽4丁目 学園3丁目	0.90	2	通	貸
	11	一般県道	殿下福井	福井市 光陽2丁目 花月4丁目	1.40	2	通	貸
	12	一般県道	福井停車場米松	福井市 中央1丁目 大手2丁目	1.10	1	通	貸
	13	一般県道	福井停車場米松	福井市 宝永2丁目 志比口3丁目	2.60	1	通	貸
	14	一般県道	福井停車場勝見	福井市 手寄1丁目 日之出3丁目	0.80	1	通	貸
	15	一般県道	福井停車場勝見	福井市 御幸1丁目 御幸2丁目	0.90	1	通	貸
福井土木 合計					18.70			
三 国	1	主要地方道	福井金津	坂井市 春江町中筋 春江町江留中	1.80	3	通	貸
	2	一般県道	板倉高江	坂井市 春江町田端	0.50	2	通	貸
	3	一般県道	芦原温泉停車場	あわら市 春宮	0.30	2	通	貸
	4	一般県道	磯部島西瓜屋	坂井市 丸岡町 寅国	0.13	2	通	貸
三国土木 合計					2.73			
奥 越	1	一般国道	158号	大野市 朝日	0.70	3	通	委
	2	一般県道	本郷大野線	大野市 中野3丁目 要町	0.60	1	通	貸
	3	一般国道	476号	大野市 日吉町 元町	0.90	1	通	貸
奥越土木 合計					2.20			

別表12

早朝歩道除雪路線表

土木事務所等	番号	道路種別	路線名	区 間	延長 (km)	沿道 状況		実施 形態
丹 南	1	一般国道	365号	南条郡南越前町 湯尾 南条郡南越前町 今庄	0.86	2	通	貸
	2	一般国道	365号	南条郡南越前町 今庄 合波	2.30	2	通	貸
	3	一般国道	417号	越前市 栗田部町	0.10	2	通	貸
	4	主要地方道	武生美山	越前市 定友町	1.20	2	通	貸
	5	一般県道	小曾原武生	越前市 中央2丁目	0.50	2	通	貸
	6	一般県道	今庄停車場	南条郡南越前町 今庄	0.36	2	通	貸
	7	一般県道	池泉今立	越前市 栗田部町	1.00	2	通	貸
丹南土木 合計					6.32			
鯖 丹	1	一般県道	鯖江停車場	鯖江市 日ノ出 深江	0.70	2	通	貸
	2	一般県道	石田家久停車場	鯖江市 大蔵町 吉田町	0.30	2	通	貸
鯖丹土木 合計					1.00			
敦 賀	1	主要地方道	佐田竹波敦賀	敦賀市 松島 津内町	1.47	2	通	貸
	2	一般県道	敦賀美浜	敦賀市 白銀町 野神	2.10	2	通	貸
敦賀土木 合計					3.57			
小 浜	1	主要地方道	久坂中ノ畑小浜	小浜市 遠敷	0.20	2	通	委
	2	一般県道	東小浜停車場	小浜市 遠敷	0.70	2	通	委
小浜土木 合計					0.90			
合 計								
					35箇所	35.42		

※沿道状況欄は 1…市街地（D I D）、2…市街地（その他）、3…平地部、4…山地部、通…通学路

別表 1 3 除排雪を重点的に行う交差点

土木事務所等	交差点
福 井	34 箇所
三 国	9 箇所
奥 越	81 箇所
丹 南	48 箇所
鯖 丹	34 箇所
敦 賀	8 箇所
小 浜	5 箇所
計	219 箇所

別表 1 4 排雪指定箇所表

土木事務所	番号	排 雪 箇 所			摘 要 平常時・緊急時の別
		地 係	橋梁名	河 川 名	
福 井	1	福井市 上野本町		九頭竜川 右岸	平常時
	2	福井市 篠尾町	[天神橋]	足羽川 右岸下流	平常時
	3	福井市 久喜津町	[久喜津橋]	日野川 右岸下流	緊急時
	4	福井市 西方	[板垣橋]	足羽川 右岸下流	緊急時
	5	福井市 小字坂町	[小字坂橋]	足羽川 左岸下流	緊急時
	6	福井市 下市町	[日光橋]	日野川 左岸下流	緊急時
	7	福井市 東下野町	[狐橋]	狐川 左岸下流	緊急時
	8	福井市 水越	[水越橋]	足羽川 左岸下流	緊急時
	9	福井市 馬垣町	[板垣橋]	足羽川 左岸上流	緊急時
	10	福井市 勝見	[木田橋]	足羽川 右岸上流	緊急時
	11	福井市 稲多浜町	[九頭竜橋]	九頭竜川 右岸下流	(福井市管理) 緊急時
	12	福井市 有楽町	[花月橋]	足羽川 左岸下流	(福井市管理) 緊急時
	13	福井市 つくも2丁目	[九十九橋]	足羽川 左岸下流	(福井市管理) 緊急時
	14	福井市 郡町	[高屋橋]	九頭竜川 左岸下流	(福井市管理) 緊急時
	15	福井市 安田町	[不死鳥大橋]	日野川 左岸上流	(福井市管理) 平常時
	16	福井市 大森町	[明寺橋]	志津川 左岸下流	(福井市管理) 緊急時
	17	福井市 下毘沙門町	[足羽橋]	足羽川 左岸下流	(福井市管理) 緊急時
	18	福井市 大瀬町	[大瀬橋]	足羽川 左岸下流	(福井市管理) 緊急時
	19	永平寺町 松岡上合月	[松岡河川公園] [五松橋]	九頭竜川 右岸下流	(永平寺町管理) 平常時
	20	永平寺町 谷口	[永平寺河川公園]	九頭竜川 左岸	(永平寺町管理) 平常時
	21	永平寺町 中島	[上志比中島河川公園] [市荒川大橋]	九頭竜川 左岸下流	(永平寺町管理) 平常時
三 国	1	坂井市 丸岡町長畝	[長畝橋]	竹田川 左岸下流	(坂井市と共有) 平常時
	2	あわら市 田中々	[芦原橋]	竹田川 左岸下流	平常時
	3	坂井市 春江町布施田新	[布施田橋]	九頭竜川 右岸	平常時
	4	坂井市 三国町川崎	[九頭竜川浄センター敷地]		平常時
奥 越	1	大野市 中保	[富田大橋]	真名川 左岸200m下流	平常時
	2	大野市 菖蒲池	[君ヶ代橋]	真名川 左岸上流	平常時
	3	大野市 城町	[亀山橋]	赤根川 右岸上流	(大野市管理) 平常時

別表 1 4 排雪指定箇所表

土木事務所	番号	排 雪 箇 所			摘 要 平常時・緊急時の別 (勝山市管理) 平常時
		地 係	橋梁名	河 川 名	
奥 越	4	勝山市 立川町	[勝山橋]	九頭竜川 右岸上流	平常時
	5	勝山市 荒土町新保	[新保橋]	滝波川 左岸下流	平常時
	6	勝山市 下高島	[勝山南大橋]	九頭竜川 右岸上流	平常時
	7	勝山市 遅羽町比島	[勝山橋]	九頭竜川 左岸下流	平常時
丹 南	1	越前市 帆山町	[帆山橋]	日野川 右岸下流	(越前市管理) 緊急時
	2	越前市 松森町	[日野大橋]	日野川 左岸下流	(越前市管理) 平常時
	3	越前市 瓜生町	[府中大橋]	日野川 右岸下流	(越前市管理) 緊急時
	4	越前市 粟田部町	[今立大橋]	鞍谷川 左岸下流	(越前市管理) 平常時
	5	越前市 中津山町	[鴨子橋]	鞍谷川 右岸下流	(越前市管理) 平常時
	6	越前市 粟田部町	[桜大橋]	鞍谷川 両岸下流	(越前市管理) 緊急時
	7	越前市 西庄境町	[西庄境橋]	服部川 右岸上流	(越前市管理) 緊急時
	8	越前市 山室町	[山室第2橋]	月尾川 両岸 上流	(越前市管理) 緊急時
	9	越前市 中津山町	[学校橋]	鞍谷川 右岸上流	(越前市管理) 緊急時
	10	越前市 粟田部町	[富永橋]	鞍谷川 右岸下流	(越前市管理) 緊急時
	11	越前市 岩本町	[岡本橋]	岡本川 左岸下流	(越前市管理) 緊急時
	12	越前市 大滝町	[神郷橋]	岡本川 左岸下流	(越前市管理) 緊急時
	13	越前市 新堂町	[中山橋]	鞍谷川 右岸上流	(越前市管理) 緊急時
	14	南条郡南越前町 東大道	[南条大橋]	日野川 右岸下流	(南越前町管理) 平常時
	15	南条郡南越前町 今庄	[新河原橋]	日野川 左岸下流	(南越前町管理) 緊急時
	16	南条郡南越前町 今庄	[大鶴目橋]	日野川 右岸上流	(南越前町管理) 平常時
	17	南条郡南越前町 今庄	[鹿蒜橋]	鹿蒜川 右岸上流	(南越前町管理) 緊急時
	18	今立郡池田町 藪田	[寺谷橋]	足羽川 右岸上流	(池田町管理) 緊急時
	19	今立郡池田町 稲荷	[新橋]	足羽川 右岸上流	(池田町管理) 平常時
	20	今立郡池田町 谷口	[谷ロスノーシエツト [®] (上流)]	足羽川 右岸上流	(池田町管理) 緊急時
	21	今立郡池田町 稲荷	[稲荷スノーシエツト [®] (上流)]	足羽川 右岸上流	(池田町管理) 緊急時
鯖 丹	1	鯖江市 石田上町	[石田橋]	日野川 左岸上流	平常時
	2	鯖江市 北野町	[吉川橋]	日野川 右岸上流	(鯖江市管理) 平常時
	3	鯖江市 熊田町	[有定橋]	日野川 左岸下流	(鯖江市管理) 平常時
	4	鯖江市 鳥井町	[鯖江大橋]	日野川 左岸下流	平常時

別表 1 4 排雪指定箇所表

土木事務所	番号	排 雪 箇 所			摘 要 平常時・緊急時の別
		地 係	橋梁名	河 川 名	
鯖 丹	5	鯖江市 中野町	[曲木橋]	浅水川 右岸下流	(鯖江市管理) 緊急時
	6	鯖江市 下河端町	[石切橋]	浅水川 左岸下流	(鯖江市管理) 緊急時
	7	鯖江市 東鯖江	[穴田橋]	穴田川 左岸上流	(鯖江市管理) 緊急時
	8	丹生郡越前町 気比庄	[七房橋]	天王川 右岸上流	(越前町管理) 緊急時
	9	丹生郡越前町 宝泉寺	[徳万橋]	天王川 右岸上流	緊急時
	10	丹生郡越前町 野末	[野末橋]	越知川 左岸	(越前町管理) 緊急時
	11	丹生郡越前町 織田	[国戸橋]	織田川 右岸下流	(越前町管理) 緊急時
敦 賀	1	敦賀市和久野	[和久野橋]	黒河川 左岸下流	(敦賀市管理) 緊急時(4t車以下)
	2	敦賀市 和久野	[新和久野橋]	黒河川	緊急時
	3	敦賀市沓見	[敦賀市総合運動公園 西側駐車場]		(敦賀市管理) 緊急時(4t車以下)
	4	敦賀市 昭和町1丁目	[三島橋]	笙の川 左岸上流	平常時
	5	三方郡美浜町 和田	[和田橋]	耳川 下流左岸	(美浜町管理) 緊急時
	6	三方郡美浜町 南市	[藤ノ木橋]	耳川 右岸	緊急時
	7	三方郡美浜町 早瀬	[早瀬橋]	早瀬漁港内	緊急時
	8	三方上中郡若狭町 井崎	[井崎橋]	はず川 右岸	緊急時
	9	三方上中郡若狭町 鳥浜	[はず川橋]	はず川 右岸	緊急時
	10	三方上中郡若狭町 成出	[三方湖]	三方湖	緊急時
小 浜	1	小浜市南川町		南川 左岸	(小浜市管理) 平常時 (緊急時は県管理)
	2	小浜市川崎3丁目		小浜港	(小浜市管理) 緊急時
	3	大飯郡高浜町	[町有地]	若宮海水浴場前	(高浜町管理) 緊急時
	計	77 箇所			

別表 1 5

道路情報板設置箇所表(電光掲示板)

No.	路線名	地点名	設備種別
1	国道157号	勝山市 谷	NHL7形LED式表示板
2	国道157号	勝山市 柄神谷	HL7形LED式表示板
3	国道157号	勝山市 寺尾	B形透光式表示板
4	国道157号	大野市 南新在家	HL7形LED式表示板
5	国道157号	大野市 中据	BL12型LED式表示板
6	国道157号	大野市 五条方	HL7形LED式表示板
7	国道157号	大野市 中島	HL7形LED式表示板
8	国道158号	福井市 天神	NHL7形LED式表示板
9	国道158号	福井市 薬師	BL12型LED式表示板
10	国道158号	福井市 東川上町	NHL7形LED式表示板
11	国道158号	大野市 牛ヶ原	BL12型LED式表示板
12	国道158号	大野市 犬山	BL12型LED式表示板
13	国道158号	大野市 上唯野	HL7形LED式表示板
14	国道158号	大野市 下山	B5形透光式表示板
15	国道158号	大野市 板倉	HL7形LED式表示板
16	国道158号	大野市 下半原	A3形電光式表示板
17	国道162号	おおい町 納田終	A3形電光式表示板
18	国道162号	おおい町 口坂本	A3形電光式表示板
19	国道162号	小浜市 和久里	HL7形LED式表示板
20	国道162号	小浜市 湯岡	B形透光式表示板
21	国道162号	小浜市 甲ヶ崎	HL7形LED式表示板
22	国道162号	若狭町 鳥浜	NHL7形LED式表示板
23	国道303号	若狭町 大杉	HL7形LED式表示板
24	国道303号	若狭町 三宅	NHL7形LED式表示板
25	国道305号	あわら市 牛山	A形電光式表示板
26	国道305号	福井市 両橋屋	NHL7形LED式表示板
27	国道305号	福井市 大味1	HL7形LED式表示板
28	国道305号	福井市 大味2	HL7形LED式表示板
29	国道305号	越前町 梅浦1	NHL7形LED式表示板
30	国道305号	越前町 梅浦2	NHL7形LED式表示板
31	国道305号	南越前町 河野	NHL7形LED式表示板
32	国道364号	福井市 高田	HL7形LED式表示板
33	国道364号	永平寺町 寺本	HL7形LED式表示板
34	国道364号	坂井市 丸岡町鳴鹿	A形電光式表示板

別表 1 5

道路情報板設置箇所表(電光掲示板)

No.	路線名	地点名	設備種別
35	国道364号	坂井市 上久米田	B L 1 2形LED式表示板
36	国道365号	越前町 江波	B形透光式表示板
37	国道365号	越前市 北山	A 3形電光式表示板
38	国道365号	越前市 中平吹	H L 7形LED式表示板
39	国道365号	南越前町 孫谷	N H L 7形LED式表示板
40	国道416号	福井市 仙町	A形電光式表示板
41	国道416号	永平寺町 松岡芝原	A形電光式表示板
42	国道416号	勝山市 坂東島	A形電光式表示板
43	国道417号	池田町 板垣	B形透光式表示板
44	国道417号	鯖江市 横越	A形電光式表示板
45	国道417号	鯖江市 糺町	A 3形電光式表示板
46	国道417号	越前町 鎌坂	H L 7形LED式表示板
47	国道476号	敦賀市 余座1	N H L 7形LED式表示板
48	国道476号	敦賀市 余座2	N H L 7形LED式表示板
49	小浜綾部線	おおい町 本郷	B形透光式表示板
50	小浜綾部線	おおい町 久保	B形透光式表示板
51	武生美山線	越前市 栗田部町	B形透光式表示板
52	武生美山線	池田町 野尻	B形透光式表示板
53	福井四ヶ浦線	福井市 大森町	B形透光式表示板
54	丸岡川西線	坂井市 丸岡町山久保	B L 1 2形LED式表示板
55	丸岡川西線	坂井市 丸岡町舟寄	B形透光式表示板
56	坂本高浜線	高浜町 菌部	B形透光式表示板
57	武生米ノ線	越前市 広瀬	B形透光式表示板
58	上中田烏線	小浜市 田烏	B形透光式表示板
59	佐田竹波敦賀線	敦賀市 櫛川	B形透光式表示板
60	佐田竹波敦賀線	美浜町 佐田	B形透光式表示板
61	敦賀柳ヶ瀬線	敦賀市 麻生口	B形透光式表示板
62	常神三方線	若狭町 海山	B形透光式表示板
63	赤礁崎公園線	おおい町 犬見	B形透光式表示板
64	佐田竹波敦賀線	敦賀市 縄間	N H L 7形LED式表示板
65	佐田竹波敦賀線	美浜町 竹波	N H L 7形LED式表示板
66	大谷杉津線	敦賀市 大比田	B L 1 2形LED式表示板

別表16

雪量観測点一覧表

土木事務所	番号	路線名	観測点地先名	観測者	摘要	緯度	経度
福井	1		福井市 豊島2丁目	福井地方気象台 地上気象観測所	気象台 積雪、気温		
	2		福井市 居倉町	越廼 地域気象観測システム	気象台 気温		
	3	158号	福井市 大宮	積雪センサー	路面 気温	36° 0' 7.32"	136° 24' 19.33"
	4	364号	吉田郡永平寺町 志比	積雪センサー	路面 気温	36° 3' 39.42"	136° 20' 49.92"
	5	416号	福井市 砂子坂	砂子坂 積雪センサー	定点 気温	36° 8' 40.85"	136° 8' 48.01"
	6	416号	吉田郡永平寺町 吉野塚	積雪センサー	路面 気温	36° 5' 2.23"	136° 17' 30.7"
	7	416号	吉田郡永平寺町 栗住波	山王 積雪センサー	定点 気温	36° 4' 27.24"	136° 23' 53.16"
	8	476号	福井市 折立	積雪センサー	路面 気温	35° 56' 49.3"	136° 21' 19.15"
	9	殿下福井	福井市 清水畑	積雪センサー	路面 気温	36° 1' 58.17"	136° 6' 4.79"
	10	篠尾勝山	福井市 皿谷	皿谷 積雪センサー	定点 気温	36° 1' 37.93"	136° 25' 39.61"
	11	測上志比口	福井市 城東4丁目	福井土木事務所 積雪センサー	定点 気温	36° 3' 28.14"	136° 14' 27.85"
	12	上一光大丹生	福井市 上一光	上一光 積雪センサー	定点 気温	36° 4' 1.05"	136° 5' 28.39"
三国	1		坂井市三国町平山	三国 地域気象観測システム	気象台 気温		
	2		坂井市春江町江留中	春江 福井航空気象観測所	気象台 気温		
	3	364号	坂井市丸岡町 山竹田	山竹田 積雪センサー	定点 気温	36° 10' 16.5"	136° 19' 54.16"
	4	364号	坂井市丸岡町 上久米田	積雪センサー	路面 気温	36° 7' 7.78"	136° 19' 4.62"
	5	三国丸岡停車場	坂井市坂井町 宮領	長畑 積雪センサー	定点 気温	36° 9' 49.44"	136° 14' 24.25"
	6	三国停車場桜谷	坂井市三国町 錦4丁目	旧三国土木事務所 積雪センサー	定点 気温	36° 12' 51.25"	136° 9' 12.6"
	7	牛の谷停車場	あわら市 下金屋	名泉郷 積雪センサー	定点 気温	36° 14' 37.95"	136° 16' 47.99"
奥越	1		大野市93字蛇塚	大野 地域気象観測システム	気象台 積雪、気温		
	2		勝山市 平泉寺町	勝山 地域気象観測システム	気象台 気温		
	3		大野市貝皿	九頭竜 地域気象観測システム	気象台 積雪		
	4	157号	勝山市 北谷町谷	谷 積雪センサー	定点 気温	36° 7' 29.3"	136° 34' 51.92"
	5	157号	勝山市 北谷町五所ヶ原	積雪センサー	路面 気温	36° 7' 7.46"	136° 34' 59.66"
	6	157号	勝山市 村岡町暮見	積雪センサー	路面 気温	36° 5' 2.37"	136° 31' 22.08"
	7	157号	大野市 友江	奥越土木事務所 積雪センサー	定点 気温	35° 59' 53.24"	136° 30' 3.24"
	8	157号	大野市 五条方	五条方 積雪センサー	定点 気温	35° 56' 23.8"	136° 33' 2.48"
	9	158号	大野市 坂戸	積雪センサー	路面 気温	35° 59' 52.64"	136° 27' 18.54"
	10	158号	大野市 西勝原	積雪センサー	路面 気温	35° 57' 57.78"	136° 35' 10"
	11	158号	大野市 下山	下山 積雪センサー	定点 気温	35° 55' 23.23"	136° 38' 42.5"

別表16

雪量観測点一覧表

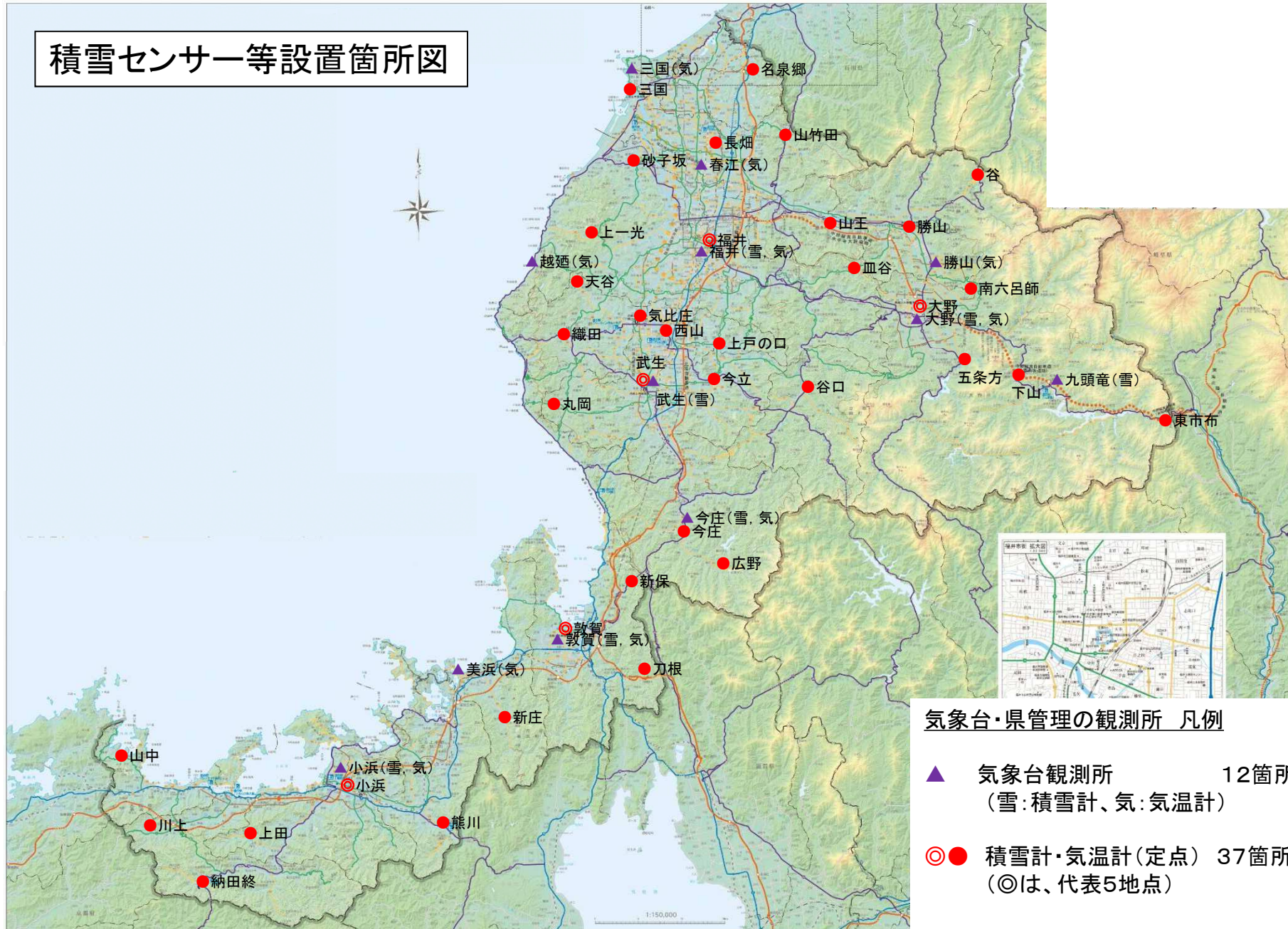
土木事務所	番号	路線名	観測点地先名	観測者	摘要	緯度	経度
奥越	12	158号	大野市 東市布	東市布 積雪センサー	定点 気温	35° 52' 13.63"	136° 48' 59.08"
	13	勝山丸岡	勝山市 滝波町1丁目	勝山維持管理課 積雪センサー	定点 気温	36° 4' 8.91"	136° 29' 37.54"
	14	勝山丸岡	勝山市 北郷町坂東島	積雪センサー	路面 気温	36° 5' 16.41"	136° 23' 26.27"
	15	大野勝山	大野市 南六呂師	南六呂師 積雪センサー	定点 気温	36° 0' 58.06"	136° 34' 18.62"
	16	大野勝山	勝山市 平泉寺町大矢谷	積雪センサー	路面 気温	36° 0' 59.5"	136° 33' 35.28"
丹南	1		越前市 村国	武生 地域気象観測システム	気象台 積雪		
	2		南条郡南越前町 今庄	今庄 地域気象観測システム	気象台 積雪、気温		
	3	365号	南条郡南越前町 今庄	今庄 積雪センサー	定点 気温	35° 46' 7.21"	136° 12' 4.61"
	4	365号	南条郡南越前町 孫谷	積雪センサー	路面 気温	35° 44' 39.77"	136° 10' 34.75"
	5	417号	今立郡池田町 板垣	積雪センサー	路面 気温	35° 52' 53.32"	136° 19' 50.92"
	6	476号	今立郡池田町 谷口	谷口 積雪センサー	定点 気温	35° 53' 54.82"	136° 21' 14.58"
	7	武生米ノ	越前市 堀町	積雪センサー	路面 気温	35° 53' 2.25"	136° 3' 7.81"
	8	武生米ノ	越前市 千合谷町	丸岡町 積雪センサー	定点 気温	35° 53' 19.82"	136° 1' 38.42"
	9	武生美山	越前市 栗田部町	積雪センサー	定点 気温	35° 54' 41.38"	136° 14' 10.61"
	10	小曾原武生	越前市 上太田町	丹南土木事務所 積雪センサー	定点 気温	35° 54' 5.65"	136° 9' 4.97"
	11	菅生武生	越前市 中居	積雪センサー	路面 気温	35° 53' 4.42"	136° 16' 31.8"
	12	広野大門	南条郡南越前町 広野	広野 積雪センサー	定点 気温	35° 43' 7.05"	136° 15' 3.06"
鯖丹	1	365号	丹生郡越前町 織田	織田 積雪センサー	定点 気温	35° 57' 42.05"	136° 3' 40.39"
	2	365号	丹生郡越前町 八田	積雪センサー	路面 気温	35° 55' 21.31"	136° 7' 18.48"
	3	417号	鯖江市 長泉寺町	西山 積雪センサー	定点 気温	35° 57' 18.13"	136° 11' 4.42"
	4	417号	丹生郡越前町 気比庄	丹南土木鯖江丹生土木部 積雪センサー	定点 気温	35° 58' 35.58"	136° 8' 15.54"
	5	別所朝日	丹生郡越前町 天谷	天谷 積雪センサー	定点 気温	36° 1' 36.8"	136° 3' 45.32"
	6	福井今立	鯖江市 上戸口町	上戸の口 積雪センサー	定点 気温	35° 58' 34.35"	136° 15' 14.44"
敦賀	1		敦賀市 松栄	敦賀特別地域気象観測所 地上気象観測所	気象台 積雪、気温		
	2		三方郡美浜町 久々子	美浜 地域気象観測システム	気象台 気温		
	3	476号	敦賀市 葉原	積雪センサー	路面 気温	35° 41' 28.43"	136° 7' 2.42"
	4	476号	敦賀市 新保	積雪センサー	定点 気温	35° 42' 20.91"	136° 7' 55.78"
	5	敦賀美浜	敦賀市 中央町1丁目	敦賀土木事務所 積雪センサー	定点 気温	35° 38' 34.56"	136° 3' 23.62"
	6	敦賀柳ヶ瀬	敦賀市 刀根	刀根 積雪センサー	定点 気温	35° 36' 16.78"	136° 8' 51.86"
	7	松屋河原市	三方郡美浜町 新庄	新庄 積雪センサー	定点 気温	35° 33' 54.68"	135° 58' 19.85"

別表 16

雪量観測点一覧表

土木事務所	番号	路線名	観測点地先名	観測者	摘要	緯度	経度
小 浜	1		小浜市遠敷	小浜 地域気象観測システム	気象台 積雪、気温		
	2	162号	大飯郡おおい町 納田終	納田終 積雪センサー	定点 気温	35° 23' 40.16"	135° 35' 5.32"
	3	162号	大飯郡おおい町 久坂	積雪センサー	路面 気温	35° 23' 56.7"	135° 40' 54.52"
	4	303号	三方上中郡若狭町 熊川	積雪センサー	定点 気温	35° 26' 14.9"	135° 54' 42.84"
	5	小浜綾部	大飯郡おおい町 川上	川上 積雪センサー	定点 気温	35° 26' 26.7"	135° 31' 55.13"
	6	坂本高浜	大飯郡おおい町 福谷	積雪センサー	路面 気温	35° 27' 15.75"	135° 33' 8.93"
	7	舞鶴野原港高浜	大飯郡高浜町 山中	山中 積雪センサー	定点 気温	35° 31' 0.3"	135° 27' 29.81"
	8	上中田島	三方上中郡若狭町 海土坂	積雪センサー	路面 気温	35° 31' 37.09"	135° 51' 7.27"
	9	東小浜停車場	小浜市 遠敷	小浜土木事務所 積雪センサー	定点 気温	35° 29' 3.67"	135° 47' 0.64"
	10	岡田深谷	小浜市 岩井谷	上田 積雪センサー	定点 気温	35° 26' 17.93"	135° 38' 41.32"
計		積雪計	65 箇所	〔 気象台観測所 7 箇所 定点 (県管理) 37 箇所 路面センサー (県管理) 21 箇所 〕			
		気温計	68 箇所	〔 気象台観測所 10 箇所 県管理 58 箇所 〕			

積雪センサー等設置箇所図



気象台・県管理の観測所 凡例

- ▲ 気象台観測所 12箇所
(雪:積雪計、気:気温計)
- ◎● 積雪計・気温計(定点) 37箇所
(◎は、代表5地点)

別表 1 7

道路状況確認カメラ設置箇所表

土木事務所	番号	道路種別	路線名	設置箇所地先名	性能別	緯度	経度
福井	1	一般国道	158号	福井市 榑野町	カメラ	36.035743	136.257450
	2	一般国道	158号	福井市 篠尾町	カメラ	36.023389	136.291083
	3	一般国道	158号	福井市 薬師	カメラ	36.005797	136.384589
	4	一般国道	158号	福井市 縫原	カメラ	36.001317	136.406120
					路温計		
	5	一般国道	158号	福井市 川上(新道部)	カメラ	35.994995	136.442660
					路温計		
	6	一般国道	305号	福井市 両橋屋町	カメラ	36.142911	136.087019
	7	一般国道	305号	福井市 鮎川町	カメラ	36.103377	136.037246
	8	一般国道	305号	福井市 茱崎町	カメラ	36.045825	136.012276
	9	一般国道	364号	吉田郡永平寺町 宇坂大谷町	カメラ	36.048278	136.338278
	10	一般国道	364号	吉田郡永平寺町 志比	カメラ	36.060867	136.347210
					路温計		
	11	一般国道	416号	福井市 山室町(天菅生橋)	カメラ	36.118949	136.176225
	12	一般国道	416号	福井市 郡町(高屋橋)	カメラ	36.108228	136.188607
13	一般国道	416号	福井市 大宮	カメラ	36.082685	136.209036	
14	一般国道	416号	福井市 二の宮2丁目	カメラ	36.083761	136.225828	
15	一般国道	416号	福井市 間山町(重立アンダー1)	カメラ	36.084251	136.279846	
16	一般国道	416号	福井市 間山町(重立アンダー2)	カメラ	36.084195	136.278664	
17	一般国道	416号	吉田郡永平寺町 松岡春日(永平寺町役場前)	カメラ	36.091878	136.298472	
18	一般国道	416号	吉田郡永平寺町 清水(道の駅禅の里)	カメラ	36.080643	136.399651	
19	一般国道	476号	福井市 西河原町(河原橋)	カメラ	35.959182	136.366377	
20	主要地方道	福井加賀	福井市 御幸3丁目	カメラ	36.054897	136.234068	
21	主要地方道	福井加賀	福井市 文京3丁目(福井大学北)	カメラ	36.077166	136.209840	
22	主要地方道	福井加賀	福井市 天池町	カメラ	36.108054	136.212013	
23	主要地方道	福井加賀	福井市 順化2丁目(九十九橋)	カメラ	36.064555	136.212268	

別表 17

道路状況確認カメラ設置箇所表

土木事務所	番号	道路種別	路線名	設置箇所地先名	性能別	緯度	経度
福井	24	主要地方道	福井四ヶ浦	福井市 明里町	カメラ	36.060018	136.197431
	25	主要地方道	福井四ヶ浦	福井市 若杉4丁目	カメラ	36.056854	136.187612
	26	主要地方道	福井四ヶ浦	福井市 竹生町	カメラ	36.048705	136.157814
					路温計		
	27	主要地方道	勝山丸岡	吉田郡永平寺町 栃原(北島鮎大橋北)	カメラ	36.090091	136.376048
	28	主要地方道	鯖江美山	福井市 浄教寺町	カメラ	35.983929	136.291770
	29	主要地方道	福井今立	福井市 西大味町(戸ロトンネル)	カメラ	35.984368	136.255288
	30	主要地方道	福井朝日武生	福井市 淵4丁目	カメラ	36.046749	136.186950
	31	主要地方道	福井朝日武生	福井市 島寺町	カメラ	36.024992	136.150303
	32	主要地方道	福井丸岡	福井市 春山1丁目	カメラ	36.070852	136.218298
	33	一般県道	栃神谷鳴鹿森田	永平寺町 兼定島(兼定島アンダー)	カメラ	36.111878	136.281729
	34	一般県道	殿下福井	福井市 白滝町	カメラ	36.032336	136.077690
					路温計		
	35	一般県道	殿下福井	福井市 光陽2丁目	カメラ	36.068754	136.197396
36	一般県道	福井停車場米松	福井市 志比口2丁目(県立病院前)	カメラ	36.072366	136.240834	
37	一般県道	大畑松岡	吉田郡永平寺町 松岡兼定島(県立大学前)	カメラ	36.109508	136.279747	
38	一般県道	東郷福井	福井市 西木田(春日アンダー)	カメラ	36.052590	136.217273	
39	一般県道	上一光大丹生	福井市 上一光町	カメラ	36.067884	136.092466	
40	一般県道	鯖江浅水	福井市 三本木町(三本木アンダー)	カメラ	35.987578	136.205431	
41	一般県道	福井鯖江	福井市 西木田	カメラ	36.052371	136.214894	
42	一般県道	福井鯖江	福井市 みのり1丁目	カメラ	36.048412	136.215257	
43	一般県道	福井鯖江	福井市 花堂南1丁目	カメラ	36.034571	136.213495	
三国	44	一般国道	305号	坂井市三国町 山岸	カメラ	36.191408	136.138488
	45	一般国道	364号	坂井市丸岡町 上久米田交差点	カメラ	36.109632	136.319565
46	一般国道	364号	坂井市丸岡町 上久米田	カメラ	36.120604	136.316330	
				路温計			

別表 17

道路状況確認カメラ設置箇所表

土木事務所	番号	道路種別	路線名	設置箇所地先名	性能別	緯度	経度
三 国	47	一般国道	364号	坂井市丸岡町 山竹田	カメラ	36.176041	136.338849
	48	一般国道	364号	坂井市丸岡町 山竹田	カメラ	36.172454	136.332860
					路温計		
	49	一般国道	364号	坂井市丸岡町 上竹田	カメラ	36.149427	136.328594
	50	主要地方道	福井加賀	坂井市春江町 西長田	カメラ	36.155818	136.202773
	51	主要地方道	福井加賀	あわら市 下番	カメラ	36.206673	136.190767
	52	主要地方道	福井加賀	あわら市 田中々(芦原小)	カメラ	36.219940	136.192304
	53	主要地方道	芦原丸岡	坂井市坂井町 御油田	カメラ	36.170222	136.252500
					路温計		
	54	主要地方道	丸岡川西	坂井市丸岡町 山久保	カメラ	36.169213	136.292600
	55	主要地方道	丸岡川西	坂井市丸岡町 一本田(一本田交差点)	カメラ	36.146721	136.264390
	56	主要地方道	三国春江	坂井市三国町 池見	カメラ	36.178841	136.166989
	57	主要地方道	福井金津	坂井市坂井町 東長田	カメラ	36.152718	136.219140
					路温計		
	58	一般県道	三国丸岡停車場	坂井市坂井町 上兵庫(上兵庫交差点)	カメラ	36.167004	136.220300
	59	主要地方道	福井金津	坂井市坂井町 下関(下関交差点)	カメラ	36.193094	136.222196
	60	主要地方道	福井金津	あわら市 花乃杜一丁目(坂ノ下南交差点)	カメラ	36.216837	136.220139
	61	主要地方道	福井金津	あわら市 山十楽(山十楽交差点)	カメラ	36.239509	136.229749
62	主要地方道	福井金津	あわら市 吉崎(吉崎交差点)	カメラ	36.287590	136.255628	
63	主要地方道	福井丸岡	坂井市丸岡町 南横地(南横地交差点)	カメラ	36.125571	136.249886	
64	主要地方道	金津インター	あわら市 下金屋(金津IC交差点)	カメラ	36.236778	136.283585	
65	主要地方道	芦原丸岡	あわら市 東温泉二丁目(番田踏切)	カメラ	36.219194	136.201861	
66	主要地方道	丸岡インター	坂井市丸岡町 猪爪	カメラ	36.141611	136.276722	
				路温計			
67	主要地方道	丸岡インター	坂井市丸岡町 猪爪(丸岡IC交差点)	カメラ	36.141662	136.276539	
68	一般県道	栃神谷鳴鹿森田	坂井市丸岡町 今市(磯部島交差点)	カメラ	36.115454	136.276034	
69	一般県道	芦原温泉停車場中川	あわら市菅野(菅野アンダー)	カメラ	36.211722	136.235321	

別表 17

道路状況確認カメラ設置箇所表

土木事務所	番号	道路種別	路線名	設置箇所地先名	性能別	緯度	経度
三 国	70	一般県道	牛ノ谷停車場	あわら市下金屋	カメラ	36.238099	136.280979
	71	一般県道	板倉高江	坂井市春江町中筋（中筋アンダー）	カメラ	36.126324	136.228045
	72	一般県道	金津丸岡	あわら市中川	カメラ	36.196333	136.273722
	73	一般国道	158号	大野市 下山	カメラ	35.920079	136.628887
奥 越	74	一般国道	157号	勝山市 北谷町 谷	カメラ	36.128538	136.579988
	75	一般国道	157号	勝山市 北谷町 小原	カメラ 路温計	36.092041	136.587580
	76	一般国道	157号	勝山市 村岡町 暮見	カメラ	36.085037	136.524566
	77	一般国道	157号	勝山市 長山町	カメラ	36.069481	136.507539
	78	一般国道	157号	勝山市 遅羽町 下荒井	カメラ	36.022250	136.514194
	79	一般国道	157号	大野市 南新在家	カメラ 路温計	36.015400	136.512340
	80	一般国道	157号	大野市 中据	カメラ	35.954315	136.514512
	81	一般国道	158号	大野市 牛ヶ原（西）	カメラ 路温計	35.996367	136.457330
	82	一般国道	158号	大野市 牛ヶ原（東）	カメラ	35.993500	136.469972
	83	一般国道	158号	大野市 犬山	カメラ	35.987111	136.475111
	84	一般国道	158号	大野市 西勝原	カメラ 路温計	35.967899	136.592850
	85	一般国道	158号	大野市 川合	カメラ 路温計	35.905841	136.671568
	86	一般国道	158号	大野市 下半原	カメラ	35.878573	136.763180
	87	一般国道	158号	大野市 東市布	カメラ	35.871434	136.812640
	88	一般国道	416号	勝山市 荒土町松田	カメラ	36.077478	136.473190
	89	主要地方道	勝山丸岡	勝山市 北郷町坂東島	カメラ 路温計	36.081983	136.415510
	90	主要地方道	大野勝山	大野市 南六呂師	カメラ 路温計	36.016364	136.571800
	91	一般県道	五条方松原出勝山	大野市 上野	カメラ 路温計	35.990904	136.540704
	92	一般県道	皿谷大野線	大野市 陽明町3丁目	カメラ	35.990947	136.498505
	93	一般県道	勝山インター	勝山市 鹿谷町発坂	カメラ	36.063988	136.466789

別表 1 7

道路状況確認カメラ設置箇所表

土木事務所	番号	道路種別	路線名	設置箇所地先名	性能別	緯度	経度
丹 南 (鯖江丹生含む)	94	一般国道	3 0 5 号	丹生郡越前町 梅浦 2	カメラ	35.956424	135.978990
	95	一般国道	3 0 5 号	丹生郡越前町 梅浦 1	カメラ	35.953184	135.984256
	96	一般国道	3 0 5 号	丹生郡越前町 午房ヶ平	カメラ	35.876330	136.006740
	97	一般国道	3 0 5 号	南条郡南越前町 河野	カメラ	35.824787	136.070743
	98	一般国道	3 0 5 号	南条郡 南越前町 赤萩	カメラ	35.823572	136.084690
	99	一般国道	3 0 5 号	南条郡南越前町 奥野々	カメラ	35.810505	136.151090
	100	一般国道	3 0 5 号	南条郡南越前町 大谷	カメラ	35.781265	136.098368
	101	一般国道	3 6 5 号	丹生郡越前町 江波	カメラ	35.941694	136.075611
	102	一般国道	3 6 5 号	丹生郡越前町 上山中	カメラ	35.956634	136.017230
					路温計		
	103	一般国道	3 6 5 号	南条郡南越前町 鯖波	カメラ	35.816619	136.198590
					路温計		
104	一般国道	3 6 5 号	南条郡南越前町 大門	カメラ	35.754741	136.201030	
				路温計			
105	一般国道	3 6 5 号	南条郡 南越前町 孫谷	カメラ	35.744375	136.176405	
106	一般国道	3 6 5 号	南条郡 南越前町 板取	カメラ	35.733564	136.160260	
107	一般国道	4 1 7 号	今立郡池田町 板垣 (板垣トンネル)	カメラ	35.883246	136.309300	
				路温計			
108	一般国道	4 1 7 号	越前市 南坂下町	カメラ	35.895498	136.294900	
109	一般国道	4 1 7 号	鯖江市 川去町	カメラ	35.973476	136.145520	
				路温計			
110	一般国道	4 7 6 号	今立郡池田町 松ヶ崎 (白粟)	カメラ	35.932416	136.362820	
				路温計			
111	一般国道	4 7 6 号	南条郡 南越前町 上板取	カメラ	35.718109	136.153631	
112	主要地方道	武生美山	越前市 粟田部町	カメラ	35.911623	136.238703	
113	主要地方道	武生美山	今立郡池田町 清水谷	カメラ	35.916306	136.335285	
114	主要地方道	武生美山	越前市 相木町	カメラ	35.935166	136.305040	
115	主要地方道	福井大森河野	丹生郡越前町 下糸生 (野田)	カメラ	35.988056	136.090444	
				路温計			
116	主要地方道	武生米ノ	越前市 広瀬町	カメラ	35.890630	136.143940	
				路温計			

別表 17

道路状況確認カメラ設置箇所表

土木事務所	番号	道路種別	路線名	設置箇所地先名	性能別	緯度	経度
丹南 (鯖江丹生含む)	117	主要地方道	武生米ノ	越前市 丸岡町	カメラ	35.880129	136.059450
					路温計		
	118	主要地方道	福井今立	鯖江市 中戸口町	カメラ	35.967083	136.249778
					路温計		
	119	主要地方道	福井朝日武生	丹生郡越前町 田中	カメラ	35.987056	136.148070
	120	主要地方道	鯖江インター	鯖江市 横越町	カメラ	35.949598	136.200450
	121	主要地方道	武生インター	越前市 庄町(武生インター)	カメラ	35.902256	136.197778
	122	一般県道	鯖江織田	鯖江市 石生谷町	カメラ	35.943873	136.139860
					路温計		
	123	一般県道	菅生武生線	今立郡池田町 魚見	カメラ	35.863268	136.286430
					路温計		
	124	一般県道	菅生武生線	越前市 入谷町	カメラ	35.876545	136.290410
125	一般県道	福井鯖江	越前市 家久町	カメラ	35.932485	136.163870	
				路温計			
敦賀	126	一般国道	476号	敦賀市 新保	カメラ	35.705293	136.132490
					路温計		
	127	一般国道	476号	敦賀市 葉原	カメラ	35.692701	136.125190
					路温計		
	128	一般国道	476号	敦賀市 田尻	カメラ	35.684398	136.114679
					路温計		
	129	一般国道	476号	敦賀市 余座	カメラ	35.651320	136.089156
					路温計		
	130	主要地方道	佐田竹波敦賀	美浜町 竹波	カメラ	35.685926	135.978770
					路温計		
	131	主要地方道	佐田竹波敦賀	美浜町 菅浜(菅浜黒藤トンネル)	カメラ	35.663420	135.976601
					路温計		
	132	主要地方道	敦賀市停車場	敦賀市 白銀	カメラ	35.646570	136.073756
					路温計		
	133	一般県道	敦賀柳ヶ瀬	敦賀市 刀根	カメラ	35.602907	136.135950
					路温計		
	134	一般県道	竹波立石縄間	敦賀市 手	カメラ	35.704099	136.041780
					路温計		
135	一般県道	大谷杉津	敦賀市 元比田	カメラ	35.752276	136.101048	
				路温計			
136	一般県道	大谷杉津	敦賀市 大比田	カメラ	35.744370	136.103500	
				路温計			
137	一般県道	松屋河原市	美浜町 新庄	カメラ	35.538449	135.980760	
				路温計			
138	一般県道	常神三方	三方上中郡 若狭町 小川	カメラ	35.607770	135.843160	
				路温計			
139	一般県道	常神三方	三方上中郡 若狭町 海山	カメラ	35.585601	135.866640	
				路温計			
140	一般県道	敦賀美浜	敦賀市 佐田	カメラ	35.627370	136.001760	
				路温計			

別表 1 7

道路状況確認カメラ設置箇所表

土木事務所	番号	道路種別	路線名	設置箇所地先名	性能別	緯度	経度
小 浜	141	一般国道	1 6 2 号	遠敷郡名田庄村 納田終	カメラ	35. 395964	135. 584890
					路温計		
	142	一般国道	1 6 2 号	小浜市 駅前町	カメラ	35. 492183	135. 745319
	143	一般国道	1 6 2 号	小浜市 阿納	カメラ	35. 532887	135. 771498
	144	一般国道	1 6 2 号	小浜市 矢代	カメラ	35. 525942	135. 808103
	145	一般国道	3 0 3 号	三方上中郡若狭町 熊川	カメラ	35. 437456	135. 911898
					路温計		
	146	主要地方道	坂本高浜	大飯郡おおい町 福谷	カメラ	35. 452362	135. 555665
					路温計		
	147	主要地方道	舞鶴野原港高浜	大飯郡高浜町 鎌倉	カメラ	35. 516746	135. 458040
	148	主要地方道	上中田島	三方上中郡若狭町 下吉田	カメラ	35. 470645	135. 866663
149	主要地方道	上中田島	三方上中郡若狭町 上黒田	カメラ	35. 516258	135. 865670	
				路温計			
150	主要地方道	小浜上中	小浜市 和久里	カメラ	35. 491898	135. 766686	
151	一般県道	音海中津海	大飯郡高浜町 音海	カメラ	35. 521390	135. 512100	
152	一般県道	音海中津海	大飯郡高浜町 田ノ浦（上り）	カメラ	35. 521156	135. 513405	
153	一般県道	赤礁埼公園	大飯郡おおい町 犬見	カメラ	35. 488901	135. 626023	
154	一般県道	赤礁埼公園	大飯郡おおい町 大島	カメラ	35. 504920	135. 635596	
155	一般県道	赤礁埼公園	大飯郡おおい町 犬見（新大島トンネル）	カメラ	35. 496491	135. 620287	
設置箇所数計			155 箇所	カメラ・路温計設置箇所数 38 箇所 カメラのみの設置箇所数 117 箇所			

道路状況確認カメラ設置箇所表(他機関)

機関	番号	路線名	設置箇所地先名	緯度	経度	公表
福井県警	1	国道8号	大和田南	36.0944	136.2512	
	2	国道8号	新保(北)	36.0860	136.2473	
	3	国道8号	羽水高校口	36.0411	136.2321	
	4	国道8号	御幸町	35.9752	136.1936	
	5	国道8号	宮前	35.9325	136.1896	
	6	国道8号	葛岡	35.9021	136.1922	
	7	国道8号	塚原	35.8729	136.1564	
	8	国道8号	新保(南)	36.0854	136.2475	
	9	国道27号	佐田	35.6334	135.9866	
	10	国道27号	湯岡	35.4885	135.7578	
	11	国道416号	堀ノ宮	36.0818	136.1975	
	12	(主11)福井停車場	みずほ銀行福井支店前1	36.0627	136.2191	
	13	(主11)福井停車場	みずほ銀行福井支店前2	36.0627	136.2188	
	14	(主30)福井丸岡	幸橋北詰	36.0613	136.2166	
	15	(主30)福井丸岡	織協ビル前	36.0632	136.2177	
	16	(主38)丸岡インター	八ツ口	36.1424	136.2640	
	17	(県114)吉野福井	宝永	36.0670	136.2259	
	18	(県114)吉野福井	裁判所前	36.0669	136.2178	
	19	(県176)御本丸大手町	中央郵便局	36.0636	136.2217	
	20	(県228)福井停車場勝見	アオッサ東	36.0613	136.2247	
	21	-	福井駅前	36.0625	136.2225	
	22	-	福井西部南	36.0622	136.2189	
	23	-	福井駅南	36.0616	136.2216	
福井河川	1	国道8号	牛ノ谷1	36.2606	136.2875	○
	2	国道8号	牛ノ谷2	36.2546	136.2842	
	3	国道8号	畝市野々	36.2473	136.2862	
	4	国道8号	金津	36.2439	136.2847	
	5	国道8号	下金屋	36.2418	136.2842	
	6	国道8号	熊坂除雪基地	36.2356	136.2867	
	7	国道8号	熊坂南1	36.2288	136.2855	
	8	国道8号	熊坂南2	36.2261	136.2821	
	9	国道8号	笹岡北	36.2219	136.2776	
	10	国道8号	笹岡	36.2142	136.2722	
	11	国道8号	笹岡南	36.2079	136.2687	
	12	国道8号	北野	36.2022	136.2677	
	13	国道8号	東田中	36.1926	136.2679	
	14	国道8号	南疋田	36.1833	136.2679	
	15	国道8号	堀水	36.1761	136.2655	
	16	国道8号	丸岡大橋	36.1707	136.2640	
	17	国道8号	今福高架	36.1431	136.2639	
	18	国道8号	羽崎	36.1136	136.2572	
	19	国道8号	新田本町	36.1069	136.2553	
	20	国道8号	丸山高架	36.0772	136.2444	
	21	国道8号	福井維持	36.0528	136.2424	
	22	国道8号	馬垣	36.0464	136.2381	
	23	国道8号	別所	36.0347	136.2275	
	24	国道8号	下荒井	36.0244	136.2183	
	25	国道8号	御幸	35.9806	136.1958	

道路状況確認カメラ設置箇所表(他機関)

機関	番号	路線名	設置箇所地先名	緯度	経度	公表
福井河川	26	国道8号	長泉寺	35.9554	136.1888	
	27	国道8号	行松	35.8782	136.1700	
	28	国道8号	行松高架	35.8764	136.1653	
	29	国道8号	白崎	35.8680	136.1527	
	30	国道8号	春日野1	35.8587	136.1466	
	31	国道8号	春日野3	35.8523	136.1402	
	32	国道8号	春日野2	35.8531	136.1312	
	33	国道8号	武生TN 福井側	35.8490	136.1256	
	34	国道8号	武生TN 敦賀側	35.8385	136.1218	
	35	国道8号	具谷登坂車線	35.8359	136.1206	
	36	国道8号	具谷	35.8317	136.1156	
	37	国道8号	具谷第1散水	35.8293	136.1130	
	38	国道8号	具谷TN 福井側	35.8272	136.1085	
	39	国道8号	桜TN(福井側)	35.8236	136.1047	
	40	国道8号	新桜橋	35.8176	136.1016	
	41	国道8号	大良	35.8092	136.0951	
	42	国道8号	大良除雪基地	35.7992	136.0911	
	43	国道8号	道の駅 福井側	35.7978	136.0918	
	44	国道8号	道の駅 敦賀側	35.7961	136.0922	○
	45	国道8号	第1TN 福井側	35.7925	136.0928	
	46	国道8号	第1TN 敦賀側	35.7911	136.0947	
	47	国道8号	第2TN 福井側	35.7883	136.0972	
	48	国道8号	第3~4TN	35.7817	136.1014	
	49	国道8号	第5TN 敦賀側	35.7767	136.1028	
	50	国道8号	敦賀TN 福井側	35.7714	136.1061	
	51	国道8号	敦賀TN 敦賀側	35.7636	136.1044	
	52	国道8号	元比田2	35.7597	136.1048	
	53	国道8号	元比田	35.7561	136.1064	
	54	国道8号	大比田	35.7519	136.1037	
	55	国道8号	大比田2	35.7473	136.1046	
	56	国道8号	杉津除雪基地	35.7425	136.1023	
	57	国道8号	杉津	35.7358	136.0975	
	58	国道8号	阿曾	35.7273	136.0981	
	59	国道8号	阿曾2	35.7235	136.0995	
	60	国道8号	阿曾拳野洞門 阿曾側	35.7210	136.0966	
	61	国道8号	五幡	35.7136	136.0917	
	62	国道8号	江良	35.7075	136.0880	
	63	国道8号	松ヶ崎	35.7034	136.0784	
	64	国道8号	仏ヶ崎	35.6969	136.0807	
	65	国道8号	赤崎停車帯	35.6936	136.0817	
	66	国道8号	赤崎	35.6891	136.0820	○
	67	国道8号	赤崎2	35.6881	136.0853	
	68	国道8号	赤崎チェーン脱着場	35.6821	136.0857	
	69	国道8号	鞠山TN 敦賀側	35.6656	136.0831	
	70	国道8号	岡山交差点	35.6315	136.0711	○
	71	国道8号	鳩原	35.6222	136.0800	
	72	国道8号	田結TN 福井側	35.6748	136.0879	
	73	国道8号	田結TN 敦賀側	35.6654	136.0890	○
	74	国道8号	檜曲TN 福井側	35.6600	136.0847	

道路状況確認カメラ設置箇所表(他機関)

機関	番号	路線名	設置箇所地先名	緯度	経度	公表
福井河川	75	国道8号	樫曲TN 敦賀側	35.6548	136.0843	
	76	国道8号	坂ノ下TN 福井側	35.6322	136.0800	
	77	国道8号	坂ノ下TN 滋賀側	35.6228	136.0819	
	78	国道8号	小河TN 滋賀側	35.6147	136.0839	
	79	国道8号	疋田	35.6027	136.1006	○
	80	国道8号	奥野	35.6042	136.1072	
	81	国道8号	麻生口1	35.6078	136.1208	
	82	国道8号	麻生口2	35.6047	136.1219	
	83	国道8号	新道	35.5975	136.1228	○
	84	国道8号	新道北	35.5900	136.1239	
	85	国道8号	新道峠	35.5771	136.1226	
	86	国道27号	旗護山TN 敦賀側	35.6336	136.0214	
	87	国道27号	旗護山TN 美浜側	35.6306	135.9986	
	88	国道27号	上野	35.6225	135.9931	
	89	国道27号	太田	35.6150	135.9822	
	90	国道27号	国吉城TN (敦賀側)	35.6131	135.9711	
	91	国道27号	国吉城TN (美浜側)	35.6139	135.9611	
	92	国道27号	気山	35.5810	135.9103	
	93	国道27号	気山中山	35.5764	135.9094	
	94	国道27号	倉見	35.4879	135.9004	
	95	国道27号	倉見峠	35.4794	135.9022	
	96	国道27号	末野	35.4789	135.8950	
	97	国道27号	下夕中	35.4794	135.8844	
98	国道27号	三宅	35.4630	135.8631	○	
99	国道27号	日笠	35.4694	135.8250		
100	国道27号	湯の岡	35.4889	135.7564	○	
101	国道27号	後瀬山TN東	35.4904	135.7442		
102	国道27号	後瀬山TN西	35.4892	135.7347		
103	国道27号	青井	35.4861	135.7300		
104	国道27号	勢浜TN東	35.4861	135.7278		
105	国道27号	東勢	35.4846	135.7203		
106	国道27号	勢浜	35.4838	135.7022		
107	国道27号	西勢	35.4814	135.6967		
108	国道27号	飯盛	35.4811	135.6883		
109	国道27号	加斗	35.4829	135.6652		
110	国道27号	青戸の大橋	35.4824	135.6238		
111	国道27号	シーサイド高浜	35.4881	135.5958		
112	国道27号	中津海	35.4892	135.5317		
113	国道27号	関屋	35.4837	135.4897	○	
114	国道27号	六路谷	35.4810	135.4768		
115	国道27号	青葉TN	35.4850	135.4728	○	
116	国道158号	福井北IC	36.0861	136.2836		
117	国道158号	越坂TN福井側	36.0808	136.2997		
118	国道158号	諏訪間	36.0806	136.3136		
119	国道158号	永平寺IC	36.0878	136.3274		
120	国道158号	浅見TN福井側	36.0794	136.3636		
121	国道158号	浅見TN大野側	36.0742	136.3753		
122	国道158号	上志比IC	36.0786	136.3847		
123	国道158号	栗住波第1高架	36.0714	136.3917		

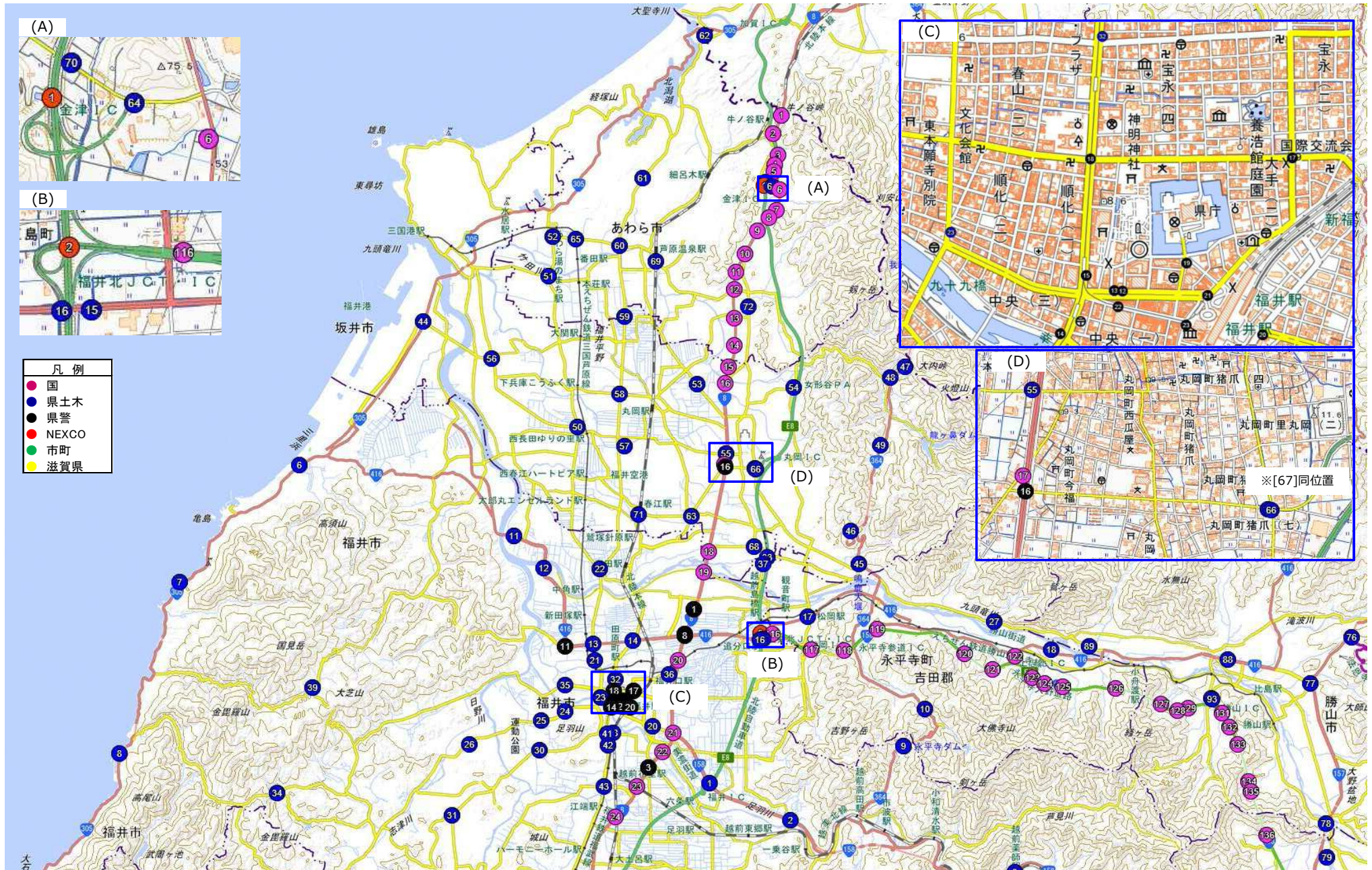
道路状況確認カメラ設置箇所表(他機関)

機関	番号	路線名	設置箇所地先名	緯度	経度	公表
福井河川	124	国道158号	栗住波第2高架	36.0694	136.3969	
	125	国道158号	石上	36.0683	136.4044	
	126	国道158号	吉峰TN(福井側)	36.0678	136.4267	
	127	国道158号	吉峰TN(大野側)	36.0625	136.4453	
	128	国道158号	保田TN(福井側)	36.0603	136.4522	
	129	国道158号	保田TN(大野側)	36.0611	136.4567	
	130	国道158号	勝山IC	36.0644	136.4664	
	131	国道158号	杉俣TN福井側	36.0594	136.4708	
	132	国道158号	杉俣TN大野側	36.0547	136.4739	
	133	国道158号	大袋TN福井側	36.0489	136.4772	
	134	国道158号	大袋TN 大野側	36.0364	136.4817	
	135	国道158号	小矢戸TN福井側	36.0331	136.4828	
	136	国道158号	小矢戸TN 大野側	36.0183	136.4892	
	137	国道158号	大野IC	36.0036	136.5058	
	138	国道161号	161疋田	35.5957	136.0991	○
	139	国道161号	駄口	35.5856	136.1033	
	140	国道161号	災害駄口	35.5706	136.0989	
	141	国道161号	一里塚	35.5628	136.0981	
	142	国道161号	山中(五位橋)	35.5619	136.0976	
	143	国道161号	山中(あんこ坂)	35.5561	136.0975	
144	国道161号	黒龍	35.5519	136.0983		
145	国道161号	寒風	35.5450	136.1022		
146	国道161号	山中	35.5406	136.0975	○	
滋賀国道	1	国道8号	沓掛基地	35.5664	136.1244	
	2	国道8号	下沓掛	35.5520	136.1437	
	3	国道8号	余	35.5434	136.1493	
	4	国道8号	塩津	35.5236	136.1619	
	5	国道8号	木之本基地	35.5006	136.2069	
	6	国道8号	馬渡北	35.4329	136.2448	
	7	国道8号	馬渡南	35.4278	136.2453	
	8	国道161号	中ノ川	35.5285	136.0950	
	9	国道161号	野口交差点	35.4968	136.0889	
	10	国道161号	BP大物	35.2072	135.9171	
中日本高速	1	北陸自動車道路	金津IC	36.2370	136.2802	○
	2	北陸自動車道路	福井北IC	36.0863	136.2790	○
	3	北陸自動車道路	北鯖江PA	35.9721	136.2037	○
	4	北陸自動車道路	南条SA	35.8257	136.2020	○
	5	北陸自動車道路	敦賀TN	35.7521	136.1472	○
	6	北陸自動車道路	杉津PA上り	35.7322	136.1115	○
	7	北陸自動車道路	杉津PA下り	35.7324	136.1147	○
	8	北陸自動車道路	敦賀市北部	35.6855	136.1163	○

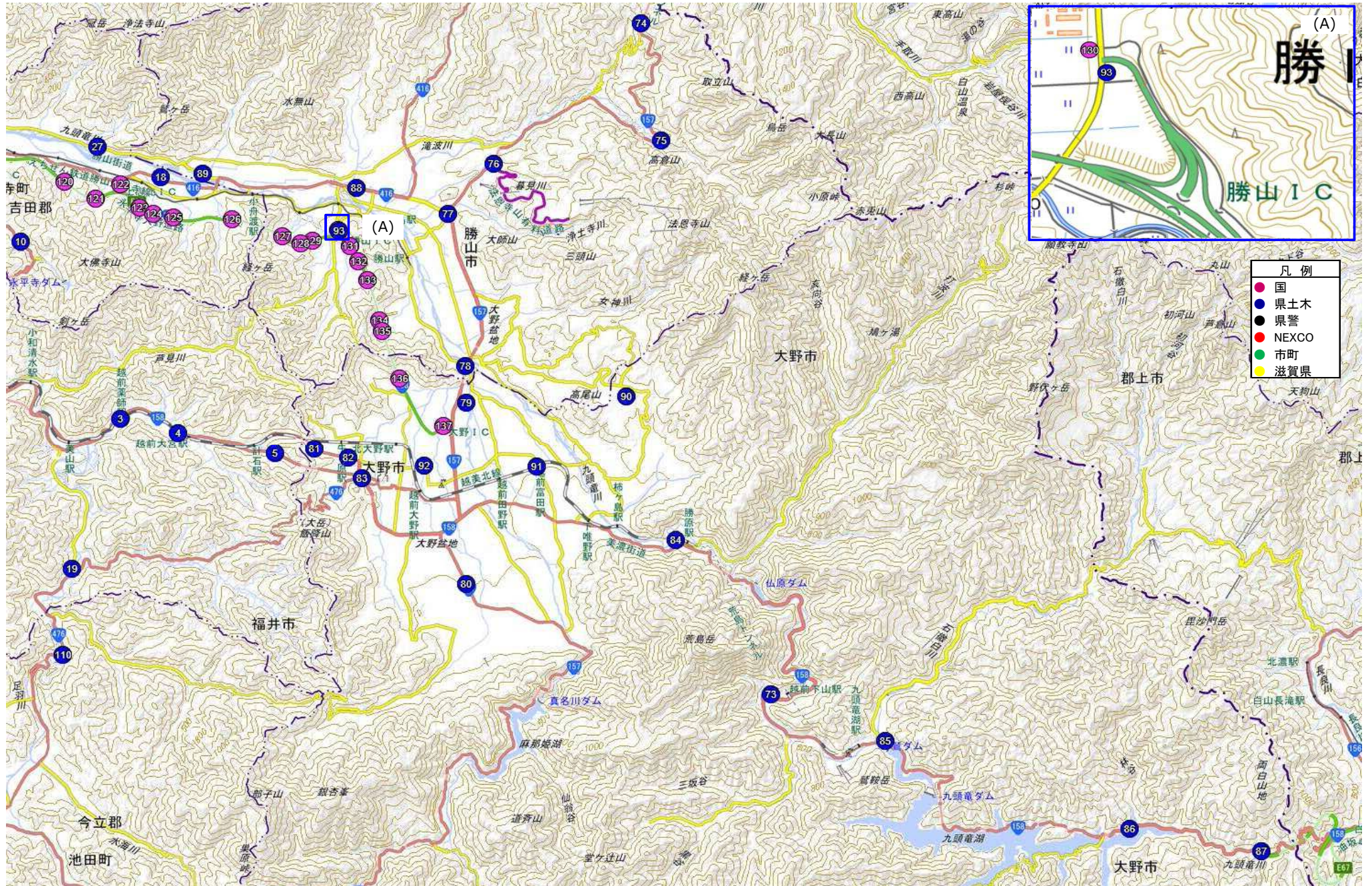
道路状況確認カメラ設置箇所表(他機関)

機関	番号	路線名	設置箇所地先名	緯度	経度	公表
中日本高速	9	北陸自動車道路	敦賀IC	35.6206	136.1040	○
	10	北陸自動車道路	刀根PA	35.6035	136.1514	○
	11	北陸自動車道路	滋賀県境	35.5429	136.2099	○
	12	北陸自動車道路	賤ヶ岳SA	35.5194	136.2174	○
西日本高速	1	舞鶴若狭自動車道	加斗PA	35.4802	135.6730	○
	2	舞鶴若狭自動車道	大飯高浜-小浜西間	35.4460	135.6012	○
	3	舞鶴若狭自動車道	大飯高浜IC付近	35.4499	135.5526	○
	4	舞鶴若狭自動車道	舞鶴東-大飯高浜間	35.4714	135.5017	○
市町	1	(主19)武生米ノ	越前町米ノ	35.8900	136.0006	○
	2	(県264)越前織田	越前町道口	35.9437	136.0107	○
	3	沖田笈松線	越前町笈松	35.9818	136.0423	○
	4	(市)西浦1号	敦賀市鷺崎	35.6976	136.0358	
滋賀県	1	国道303号	八田部	35.5062	136.1423	○
	2	国道303号	黒山	35.4976	136.1067	○
	3	国道303号	野口	35.4973	136.0899	○
	4	国道303号	水坂TN東	35.4232	135.9484	○
	5	国道303号	杉山	35.4330	135.9326	○
	6	国道303号	寒風TN西	35.4358	135.9186	○

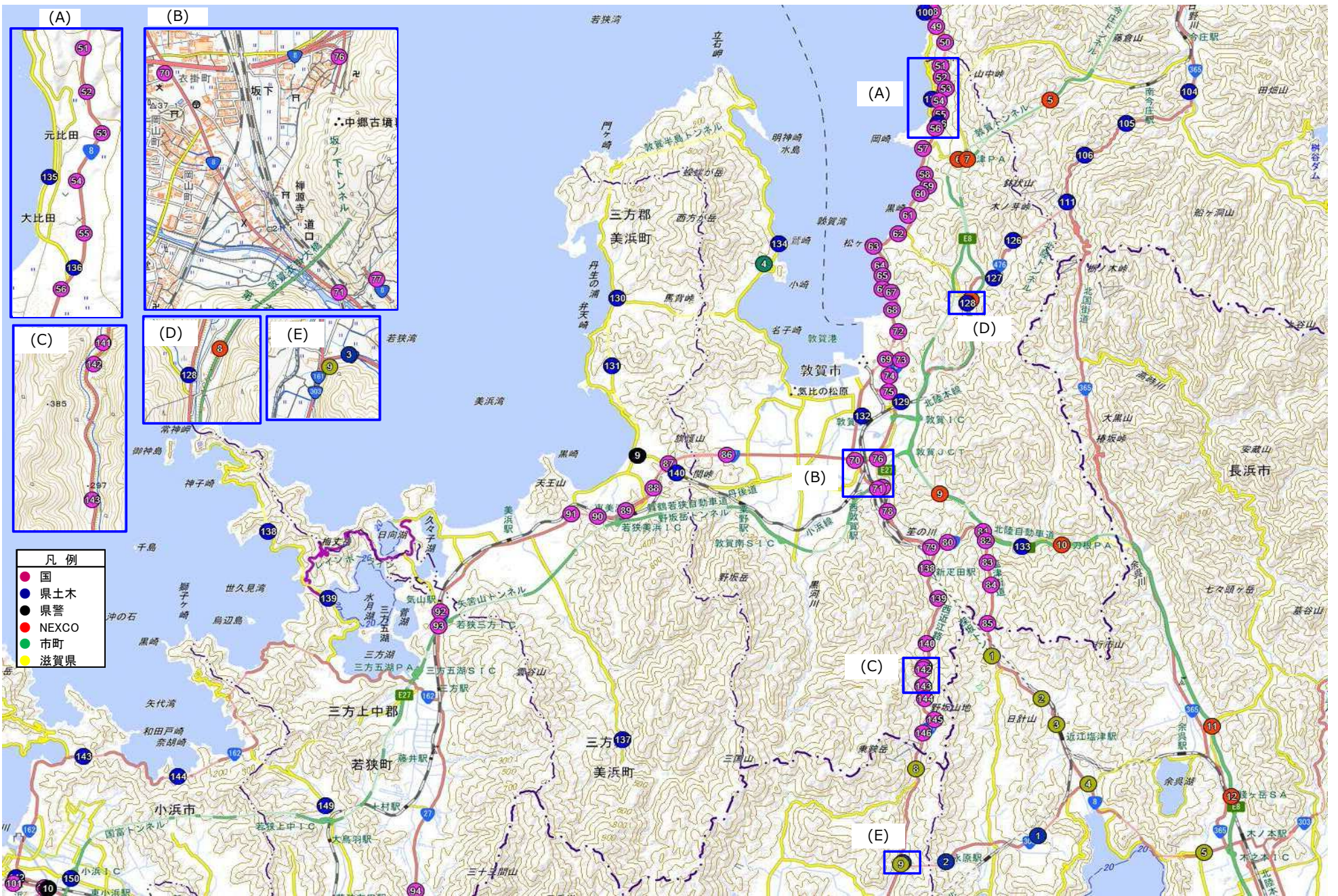
道路状況確認カメラ設置箇所図 (三国・福井・奥越 土木事務所管内)



道路状況確認カメラ設置箇所図（奥越土木事務所課内）



道路状況確認カメラ設置箇所図 (敦賀土木事務所管内)



道路状況確認カメラ設置箇所図 (敦賀・小浜 土木事務所管内)



別表 18

除雪機械配備一覧表（平常時）

（単位：台）

機械 土木等	車道用除雪機械																	
	ロータリー除雪車			除雪トラック			グレーダ			除雪ドーザ			トラクター ショベル			小計		
	県有車	委託車	計	県有車	委託車	計	県有車	委託車	計	県有車	委託車	計	県有車	委託車	計	県有車	委託車	計
福井土木	7	4	11	18	1	19	8	16	24	5	21	26	0	27	27	38	69	107
三国土木	2	2	4	12	2	14	3	5	8	4	9	13	0	24	24	21	42	63
奥越土木	10	22	32	10	12	22	3	1	4	14	50	64	0	22	22	37	107	144
丹南土木	11	0	11	9	1	10	3	2	5	16	6	22	0	27	27	39	36	75
鯖江丹生	3	0	3	4	0	4	1	1	2	10	3	13	0	15	15	18	19	37
敦賀土木	3	0	3	8	0	8	0	3	3	8	0	8	0	8	8	19	11	30
小浜土木	4	1	5	10	2	12	1	2	3	5	2	7	0	11	11	20	18	38
合計	40	29	69	71	18	89	19	30	49	62	91	153	0	134	134	192	302	494

（単位：台）

機械 土木等	歩道用除雪機械			薬剤散布機械			その他機械									合計		
	小型除雪機械			凍結防止剤 散布車			ダンプトラック			その他			小計					
	県有車	委託車	計	県有車	委託車	計	県有車	委託車	計	県有車	委託車	計	県有車	委託車	計	県有車	委託車	計
福井土木	14	17	31	6	1	7	0	0	0	0	0	0	0	0	0	58	87	145
三国土木	7	2	9	3	1	4	0	0	0	0	0	0	0	0	0	31	45	76
奥越土木	7	29	36	5	0	5	0	0	0	0	0	0	0	0	0	49	136	185
丹南土木	7	6	13	5	0	5	0	0	0	0	0	0	0	0	0	51	42	93
鯖江丹生	7	0	7	5	0	5	0	0	0	0	0	0	0	0	0	30	19	49
敦賀土木	4	3	7	2	0	2	0	0	0	0	0	0	0	0	0	25	14	39
小浜土木	2	1	3	4	0	4	0	0	0	0	0	0	0	0	0	26	19	45
合計	48	58	106	30	2	32	0	0	0	0	0	0	0	0	0	270	362	632

別表 19

除雪機械配備一覧表（緊急時）

（単位：台）

機械 土木等	車道用除雪機械																	
	ロータリー除雪車			除雪トラック			グレーダ			除雪ドーザ			トラクター ショベル			小計		
	県有車	委託車	計	県有車	委託車	計	県有車	委託車	計	県有車	委託車	計	県有車	委託車	計	県有車	委託車	計
福井土木	7	4	11	18	1	19	8	17	25	5	23	28	0	65	65	38	110	148
三国土木	2	4	6	12	3	15	3	7	10	4	10	14	0	50	50	21	74	95
奥越土木	10	32	42	10	12	22	3	4	7	14	78	92	0	59	59	37	185	222
丹南土木	11	0	11	9	1	10	3	4	7	16	9	25	0	57	57	39	71	110
鯖江丹生	3	0	3	4	0	4	1	4	5	10	4	14	0	48	48	18	56	74
敦賀土木	3	0	3	8	0	8	0	8	8	8	1	9	0	87	87	19	96	115
小浜土木	4	1	5	10	3	13	1	5	6	5	3	8	0	20	20	20	32	52
合計	40	41	81	71	20	91	19	49	68	62	128	190	0	386	386	192	624	816

（単位：台）

機械 土木等	歩道用除雪機械			薬剤散布機械			その他機械									合計		
	小型除雪機械			凍結防止剤 散布車			ダンプトラック			その他			小計					
	県有車	委託車	計	県有車	委託車	計	県有車	委託車	計	県有車	委託車	計	県有車	委託車	計	県有車	委託車	計
福井土木	14	17	31	6	1	7	0	182	182	0	92	92	0	274	274	58	402	460
三国土木	7	4	11	3	1	4	0	73	73	0	97	97	0	170	170	31	249	280
奥越土木	7	43	50	5	0	5	0	117	117	0	92	92	0	209	209	49	437	486
丹南土木	7	7	14	5	0	5	0	100	100	0	44	44	0	144	144	51	222	273
鯖江丹生	7	2	9	5	0	5	0	70	70	0	54	54	0	124	124	30	182	212
敦賀土木	4	4	8	2	0	2	0	75	75	0	34	34	0	109	109	25	209	234
小浜土木	2	1	3	4	0	4	0	24	24	0	6	6	0	30	30	26	63	89
合計	48	78	126	30	2	32	0	641	641	0	419	419	0	1060	1060	270	1764	2034

資料 1

福井県除雪対策本部および福井県道路雪害対策本部の事務分担内容

◎「福井県冬期道路情報連絡室」の設置について

土木部長は、県内の主要幹線道路において、大雪により交通事故や立ち往生等が発生し、大規模な交通障害の発生が懸念される場合、「福井県冬期道路情報連絡室」の国の招集指示に従い、福井河川国道事務所へ連絡室員を1名以上派遣する。

◎ 除雪対策本部（平常体制）

1) 対策本部事務局（道路保全課）

(1) 企画班

- ① 総務全般に関すること。
- ② 対策本部の運営に関すること。
- ③ 予算経理に関すること。（実施部への予算執行の指導を含む）
- ④ 部内および各関係機関との連絡調整。
- ⑤ 報道関係機関との連絡調整。
- ⑥ その他、他の班の職務に属さない事項。

(2) 実施指導班

- ① 実施部との連絡調整。
- ② 国土交通省（本省、近畿地方整備局）への報告および報告に関する情報の収集。
- ③ 対策本部から実施部への伝達および指示に関すること。
- ④ 実施部への作業（除雪・排雪・凍結防止）の指導。
- ⑤ 気象情報の収集。
- ⑥ 待機命令の指示。
- ⑦ 実施部の作業内容および除雪機械の出動状況把握。
- ⑧ 鉄道事業者との除雪作業に関する連絡調整。

(3) 情報連絡班

- ① 実施部への通行規制の指導。
- ② 事故等交通状況に関する情報の把握。
(県管理道路のほか直轄道路、各高速道路(株)所管道路の情報把握を含む。)
- ③ 交通確保計画に関すること。
- ④ 除雪状況・交通状況の広報。
- ⑤ 実施部への道路情報板掲示の指導。
- ⑥ 県管理道路以外の除雪状況の把握。
- ⑦ 交通管理者との連絡調整。
- ⑧ 「福井県冬期道路情報連絡室」との連絡調整。

2) 実施部事務局（各土木事務所等）

(1) 企画班

- ① 除雪計画書の立案、作成。
- ② 除雪作業の指示。

- ③ 情報報告、資料の収集記録。
- ④ 除雪日誌の作成。
- ⑤ 保有除雪車両の管理、除雪車両の借り上げ、調達に関すること。
- ⑥ 他機関との連携に関すること。

(2) 情報連絡班

- ① 通行規制に関すること。
- ② 除雪状況、事故等交通状況の収集、連絡、報告および広報。
- ③ 道路情報板への掲示。
- ④ 県管理道路以外の除雪および交通状況の把握、報告。
- ⑤ 交通管理者との連絡調整。

(3) 機動班

- ① 道路パトロールに関すること。
- ② 降積雪、凍結状況・除雪状況の調査、報告。
- ③ 除雪・排雪作業、凍結防止剤散布作業の指導。
- ④ 道路上における支障物件の処理等緊急作業に関すること。
- ⑤ 除雪パトロール日誌の作成。

(4) 庶務班

- ① 除雪経理に関すること。
- ② 超勤手続き、食料調達、衣服の貸与、宿泊手続き、職員の健康管理に関すること。
- ③ 各班の連絡調整。
- ④ 対策本部事務局との連絡調整。
- ⑤ その他、他の係の職務に属さない事項。

◎ 除雪対策本部（警戒準備体制）・・・指定観測点5箇所のうち1箇所でも警戒準備積雪深を
超えた場合に移行

1) 企画部（対策本部事務局）（道路保全課）

(1) 企画班

- ① 総務全般に関すること。
- ② 対策本部の運営に関すること。
- ③ 予算経理に関すること。
(実施部への予算執行の指導を含む。)
- ④ 部内および各関係機関との連絡調整。
- ⑤ 報道関係機関との連絡調整。
- ⑥ その他、他の班の職務に属さない事項。

(2) 実施指導班

- ① 実施部との連絡調整。
- ② 国土交通省（本省、近畿地方整備局）への報告および報告に関する情報の収集。
- ③ 対策本部から実施部への伝達および指示に関すること。
- ④ 実施部への作業（除雪・排雪・凍結防止）の指導。
- ⑤ 気象情報の収集。

- ⑥ 待機命令の指示。
- ⑦ 実施部の作業内容および除雪機械の出動状況把握。
- ⑧ 鉄道事業者との除雪作業に関する連絡調整。

(3) 情報連絡班

- ① 実施部への通行規制の指導。
- ② 事故等交通状況に関する情報の把握。
(県管理道路のほか直轄道路、各高速道路(株)所管道路の情報把握を含む。)
- ③ 交通確保計画に関すること。
- ④ 除雪状況・交通状況の広報。
- ⑤ 実施部への道路情報板掲示の指導。
- ⑥ 県管理道路以外の除雪状況の把握。
- ⑦ 交通管理者との連絡調整。
- ⑨ 「福井県冬期道路情報連絡室」との連絡調整。

2) 実施部事務局 (各土木事務所等)

(1) 企画班

- ① 除雪計画書の立案、作成。
- ② 除雪作業の指示。
- ③ 情報報告、資料の収集記録。
- ④ 除雪日誌の作成。
- ⑤ 保有除雪車両の管理、除雪車両の借り上げ、調達に関すること。
- ⑥ 他機関との連携に関すること。

(2) 情報連絡班

- ① 通行規制に関すること。
- ② 除雪状況、事故等交通状況の収集、連絡、報告および広報。
- ③ 道路情報板への掲示。
- ④ 県管理道路以外の除雪および交通状況の把握、報告。
- ⑤ 交通管理者との連絡調整。

(3) 機動班

- ① 道路パトロールに関すること。
- ② 降積雪、凍結状況・除雪状況の調査、報告。
- ③ 除雪・排雪作業、凍結防止剤散布作業の指導。
- ④ 道路上における支障物件の処理等緊急作業に関すること。
- ⑤ 除雪パトロール日誌の作成。

(4) 庶務班

- ① 除雪経理に関すること。
- ② 超勤手続き、食料調達、衣服の貸与、宿泊手続き、職員の健康管理に関すること。
- ③ 各班の連絡調整。
- ④ 対策本部事務局との連絡調整。
- ⑤ その他、他の係の職務に属さない事項。

3) 各課連絡責任者会議

警戒準備体制への移行時に設置する会議で、本部長、副本部長、企画部長、土木部各課長をもって構成する。業務内容は、警戒準備体制への移行、解散等指示事項に関して決定する。

- (1) 土木部政策推進 G：予算、経理の指導および土木部内の連絡調整に関すること。
- (2) 道路建設課・高規格道路課：直轄道路、各高速道路(株)所管道路、市町道の除雪状況の把握に関すること。
- (3) 土木部各課：各課所管施設に対する雪害状況の把握に関すること。

◎道路雪害対策本部（警戒・緊急体制）・・・指定観測点5箇所のうち3箇所が警戒積雪深を超えた場合、知事が近畿地方整備局長と協議した上で移行

1) 企画部（対策本部事務局）（道路保全課）

(1) 企画班

- ① 総務全般に関すること。
- ② 対策本部の運営に関すること。
- ③ 予算経理に関すること。
(実施部への予算執行の指導を含む。)
- ④ 部内および各関係機関との連絡調整。
- ⑤ 報道関係機関との連絡調整。
- ⑥ 福井県災害対策連絡室との連絡調整。
- ⑦ 福井県災害対策本部事務局との連絡調整。
- ⑧ その他、他の班の職務に属さない事項。

(2) 実施指導班

- ① 実施部との連絡調整。
- ② 国土交通省（本省、近畿地方整備局）への報告および報告に関する情報の収集。
- ③ 対策本部から実施部への伝達および指示に関すること。
- ④ 実施部への作業（除雪・排雪・凍結防止）の指導。
- ⑤ 気象情報の収集。
- ⑥ 待機命令の指示。
- ⑦ 実施部の作業内容および除雪機械の出動状況把握。
- ⑧ 鉄道事業者との除雪作業に関する連絡調整。
- ⑨ 国土交通省視察団、調査団への要望資料（県管理道路分）の作成。
- ⑩ 国土交通省への要望資料（県管理道路分）の作成。

(3) 情報連絡班

- ① 実施部への通行規制の指導。
- ② 災害および事故等交通状況に関する情報の把握。
(県管理道路のほか直轄道路、各高速道路(株)所管道路、市町道の情報集約を含む)
- ③ 災害復旧計画および交通確保計画に関すること。
- ④ 除雪状況・交通状況の広報。
- ⑤ 実施部への道路情報板掲示の指導。

- ⑥ 県管理道路以外の除雪状況の把握。
- ⑦ 災害広報資料の収集。
- ⑧ 交通管理者との連絡調整。
- ⑨ 「福井県冬期道路情報連絡室」との連絡調整。

2) 実施部事務局（各土木事務所等）

（1）企画班

- ① 除雪計画書の立案、作成。
- ② 除雪作業の指示。
- ③ 情報報告、資料の収集記録。
- ④ 除雪日誌の作成。
- ⑤ 保有除雪車両の管理、除雪車両の借り上げ、調達に関する事。
- ⑥ 他機関との連携に関する事。
- ⑦ 災害状況の取りまとめ。

（2）情報連絡班

- ① 通行規制に関する事。
- ② 除雪状況、事故等交通状況の収集、連絡、報告および広報。
- ③ 道路情報板への掲示。
- ④ 県管理道路以外の除雪および交通状況の把握、報告。
- ⑤ 交通管理者との連絡調整。
- ⑥ 対策本部への災害状況報告。

（3）機動班

- ① 道路パトロールに関する事。
- ② 降積雪、凍結状況・除雪状況の調査、報告。
- ③ 除雪・排雪作業、凍結防止剤散布作業の指導。
- ④ 道路上における支障物件の処理等緊急作業に関する事。
- ⑤ 除雪パトロール日誌の作成。
- ⑥ 災害状況の調査、報告。

（4）庶務班

- ① 除雪経理に関する事。
- ② 超勤手続き、食料調達、衣服の貸与、宿泊手続き、職員の健康管理に関する事。
- ③ 各班の連絡調整。
- ④ 対策本部事務局との連絡調整。
- ⑤ その他、他の係の職務に属さない事項。

3) 総務部（土木部政策推進 G）

（1）総務班

- ① 災害関係費（除雪費含む）の予算措置に関する事。
- ② 国土交通省視察団、調査団の受入および要望資料の取りまとめ。
- ③ 国土交通省、各高速道路(株)への要望および要望資料の取りまとめ。

④ 部内および関係機関等との連絡調整の総括に関すること。

4) 調整部（道路建設課、高規格道路課）

(1) 調整班

- ① 国土交通省福井河川国道事務所、各高速道路(株)、市町との連絡調整。
- ② 国土交通省視察団、調査団の要望資料（直轄道路分）の作成。
- ③ 国土交通省（直轄道路分）および各高速道路(株)への要望資料の作成。
- ④ 市町道の被害情報収集。
- ⑤ 市町に対する国土交通省等への要望に関する指導。
- ⑥ 広域迂回発生時の県外道路に関する連絡調整。

5) 関係課

(1) 河川課

- ① 河川施設に関する道路雪害状況の把握
- ② その他（積雪に伴う河川施設の被害状況の把握）

(2) 砂防防災課

- ① 災害に関する国土交通省等への連絡調整
- ② 砂防施設に起因する道路雪害状況の把握
- ③ その他（積雪に伴う砂防施設の被害状況の把握）

(3) 都市計画課

- ① 都市施設に関する道路雪害状況の把握
- ② その他（積雪に伴う各関係施設の被害状況の把握）

(4) 港湾空港課、建築住宅課、公共建築課

- ① その他（積雪に伴う各関係施設の被害状況の把握）

(5) 土木管理課

- ① その他（資器材の調達、他の課の職務に属さない事項）

除雪情報連絡系統図



※ 除雪情報連絡系統は順不同です。

資料3

「福井県冬期道路情報連絡室」概要

1. 福井県冬期道路情報連絡室の目的

大雪により主要幹線道路で交通事故や除雪障害が発生し、大規模な交通障害発生が懸念される場合に、国土交通省近畿地方整備局福井河川国道事務所、福井県、福井県警察本部、中日本高速道路(株)金沢支社、西日本高速道路(株)関西支社、福井地方气象台、自衛隊福井地方協力本部の各機関が連携して道路交通の確保を図る。

福井県冬期道路情報連絡室（以下、情報連絡室という。）において検討する対象区間は以下の路線とする。

① 大雪警報時

道路管理者	対 象 路 線 (大雪警報発表による以下①②のとおり区分けする)	
	① 嶺北北部・南部、奥越、嶺南東部へ発表)	② (嶺南西部へ発表)
福井河川国道事務所	国 道：8号 国 道：158号 E67 中部縦貫自動車道 福井北 JCT・IC～大野 IC 国 道：161号	国 道：27号
福井県土木部	国 道：157号、158号、305号、364号 365号、416号、476号 県 道：福井加賀線、福井金津線 金津インター線、牛ノ谷停車場線 武生美山線 越前・河野しおかぜライン	国 道：162号、303号
あわら市	フルーツライン (広域農道)	
中日本高速道路(株)	高速道路：E8 北陸自動車道	高速道路：E27 舞鶴若狭自動車道
西日本高速道路(株)	なし	高速道路：E27 舞鶴若狭自動車道

※補助国道、県道、市道の対象区間は主要幹線道路(直轄国道、高速道路)の関連区間のみ

②大雪特別警報時

道路管理者	対 象 路 線
福井河川国道事務所	国 道：8号 国 道：27号 国 道：158号 E67 中部縦貫自動車道 福井北 JCT・IC～大野 IC 国 道：161号
福井県土木部	国 道：157号、158号、162号、303号、305号、364号、365号、416号、476号 県 道：福井加賀線、福井金津線、金津インター線、牛ノ谷停車場線、武生美山線 越前・河野しおかぜライン
あわら市	フルーツライン (広域農道)
中日本高速道路(株)	高速道路：E8 北陸自動車道・E27 舞鶴若狭自動車道
西日本高速道路(株)	高速道路：E27 舞鶴若狭自動車道

※補助国道、県道、市道の対象区間は主要幹線道路(直轄国道、高速道路)の関連区間のみ

2. 情報連絡室の役割

情報連絡室は、各機関が協力して道路交通の確保を図ることを目的とし、次の事業を行う。

- ・各機関の降雪状況と気象予測の情報共有に関する事。
- ・通行規制、路面状況、交通状況の情報共有に関する事。
- ・広報の実施（交通需要抑制、広域迂回、通行規制予告等）に関する事。
- ・優先除雪区間、除雪体制の共有、相互除雪支援体制に関する事。
- ・立ち往生車への物資支援の調整に関する事。
- ・その他、本連絡室の目的を達成するために必要な事項

① 各管理者の情報の共有・一元集約

- ・警察、道路管理者が収集している情報を面的に集約し、共有する。
- ・迂回路・路面・交通・気象状況などを確認し、情報を収集・共有する。

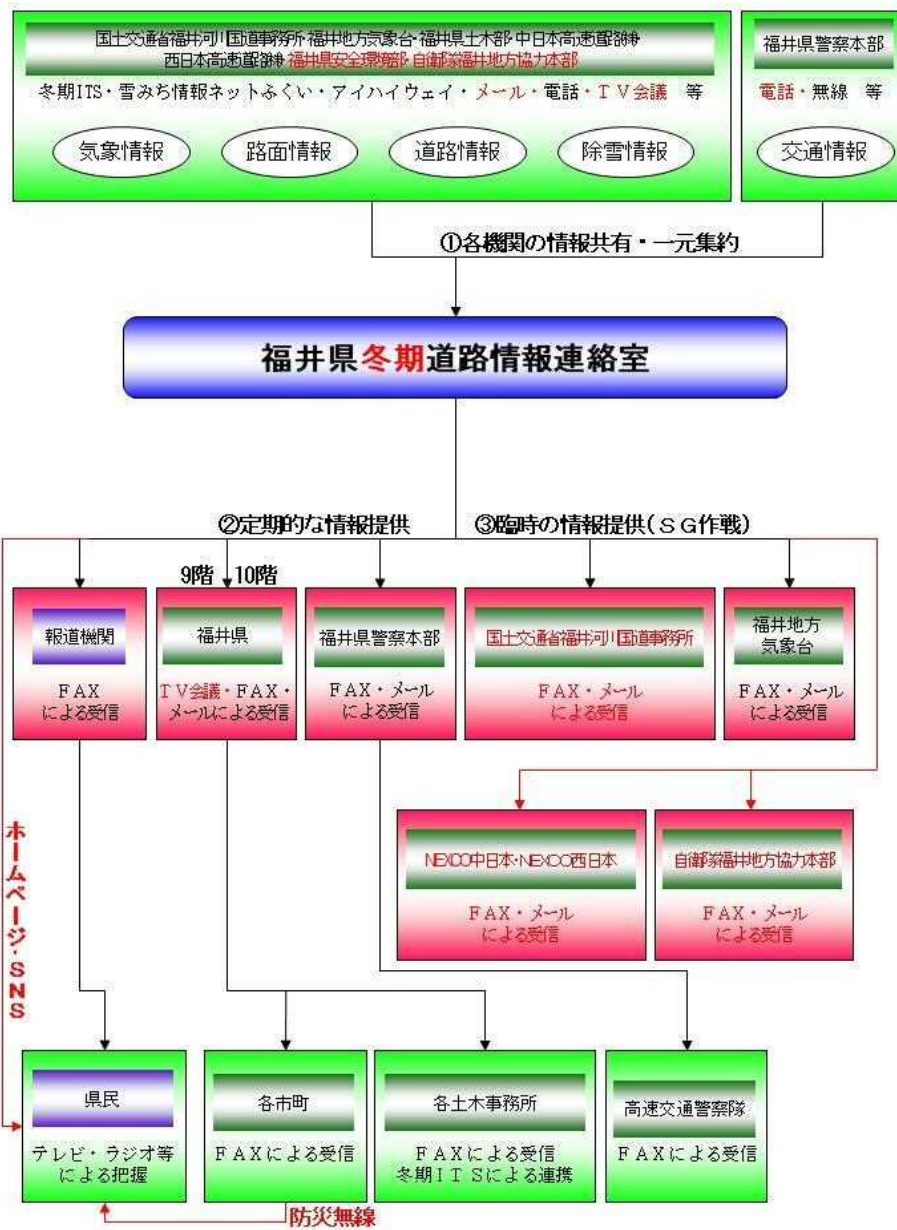
② 報道機関等への情報提供・発信

- ・報道機関等へ県内の情報を迅速且つ一元的に発信する。

③ 交通確保等に関する協議・調整

- ・交通需要抑制、広域迂回、通行規制予告等に関する事前広報を行う。
- ・優先除雪区間、除雪体制の共有、相互除雪支援体制に関する調整を行う。
- ・立ち往生車両等への物資支援等に関する調整を行う。
- ・自衛隊の災害派遣等に関する事前調整を行う。

3. 情報連絡室の体制



4. 情報連絡室の開設

豪雪時に各機関が連携して道路交通の確保等を図る必要がある場合、速やかに情報連絡室の開設有無を判断し、その準備を行う。

5. 開設の判断

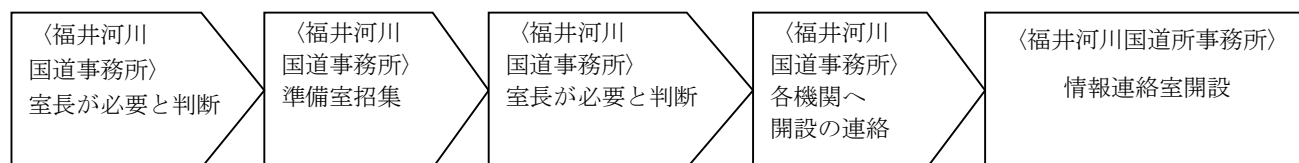
ア 準備室

- ・室長は必要と判断した時点で、福井地方気象台、中日本高速道路(株)金沢支社、西日本

高速道路(株)関西支社および福井県を招集（以下「準備室」という。）することができる。

イ 連絡室

- ・室長は、記録的な豪雪被害や大規模な交通障害が想定されるなど必要と判断した場合、連絡室を開設する。



6. 開設フロー

準備室において、記録的な豪雪被害や大規模な交通障害が想定されるなど室長が必要と判断した場合、その他の機関に対し、情報連絡室開設の連絡を行う。

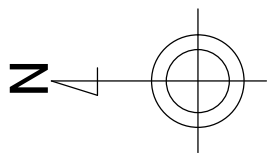
7. 構成機関一覧

機関	担当部・課
国土交通省近畿地方整備局福井河川国道事務所	道路管理課
福井県	土木部 道路保全課 安全環境部 危機対策・防災課
福井県警察本部	交通規制課
中日本高速道路(株)金沢支社	(開設時) 道路管制センター (通常時) 企画統括チーム
西日本高速道路(株)関西支社 福知山高速道路事務所	保全計画課
福井地方气象台	観測予報担当
自衛隊 福井地方協力本部	

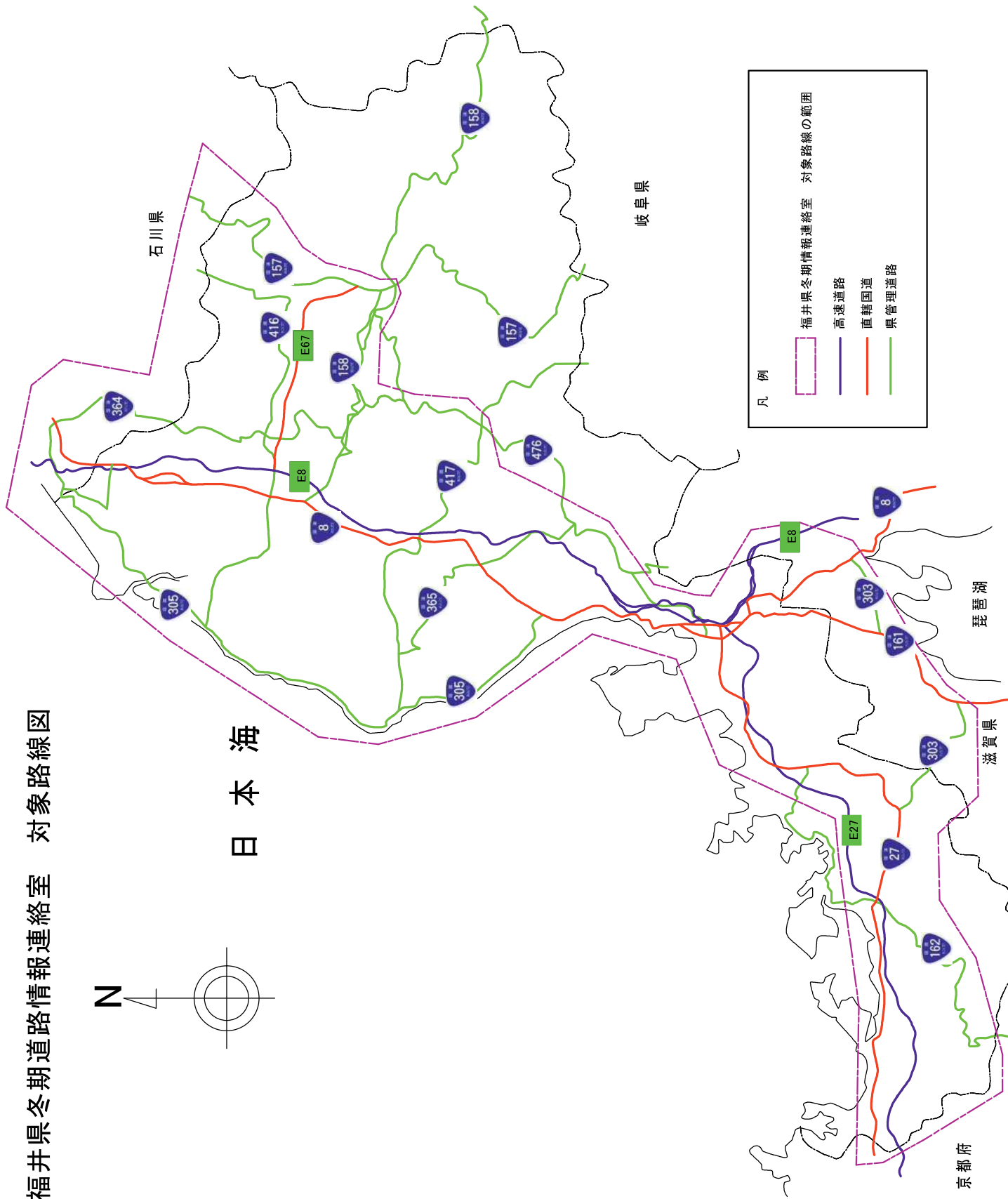
8. 開設場所

情報連絡室は、国土交通省近畿地方整備局福井河川国道事務所に開設する。

福井県冬期道路情報連絡室 対象路線図



日本海



- 凡例
- 福井県冬期情報連絡室 対象路線の範囲
 - 高速道路
 - 直轄国道
 - 県管理道路

資料4

「福井県冬期道路情報連絡会」概要

1. 目的

大雪により主要幹線道路で交通事故や除雪障害が発生し、大規模な交通障害発生が懸念される場合に、福井県除雪対策実施部（各土木事務所等）と管内市町が連携して道路交通の確保を図る。

2. 情報連絡会の役割

- ① 各管理者の情報の共有・一元集約
 - ・各道路管理者が収集している情報を面的に集約し、共有する
 - ・迂回路は、路面・交通・気象状況などを確認し、適宜判断して設定する
- ② 報道機関等への情報提供・発信
 - ・報道機関等へ県内の情報を迅速且つ一元的に発信する

3. 情報連絡会の開設

寒波の到来前に各機関が連携して、道路交通の確保等を図るよう、速やかに情報連絡会の開設有無を判断し、その準備を行う。

4. 開設の判断基準

以下の内容に該当する場合、情報連絡会を開設する。

- ・大雪による注意報・警報・特別警報の発令または気象予報により異常降雪が見込まれる場合
- ・福井地方气象台より寒波の到来が予想された場合

5. 開設フロー

上記の開設基準に基づき、各実施部（各土木事務所等）の道路課長等が判断する。

6. 構成機関一覧

機 関	担当部・課
福井県除雪対策実施部（各土木事務所等）	道路課等（課長・GL）
管内各市町	除雪担当部局（課長・係長等）

7. 開設場所

情報連絡会は、各実施部（各土木事務所等）の道路課長等が開設場所を指定する。

福井県道路管理情報システム概要

福井県道路管理情報システムは、福井県および関係機関（国交省、県警、NEXCO等）の道路状況や除雪状況を集約することで、刻々と変化する雪害状況をリアルタイムに把握し、道路管理者の迅速かつ効率的な除雪作業を支援するとともに、公開サイト「みち情報ネットふくい」（裏表紙参照）によって、県民に向けた道路状況を発信します。

トップページ 通行規制や除雪車位置、カメラなど全ての現況を地図上で確認

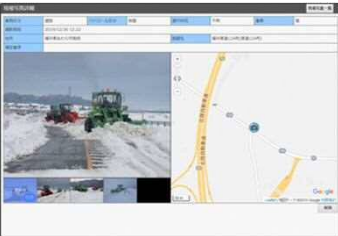
カメラ画像 道路377台、河川100台

福井県警、国交省、NEXCOとのデータ連携により道路・河川カメラを集約



現場写真

スマートフォンから登録された現場写真



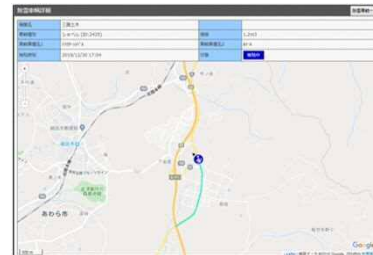
積雪・気温グラフ

国交省、気象庁の気象情報を集約



除雪車位置(GPS)

除雪車に設置されたGPSにより現在位置と走行軌跡を表示



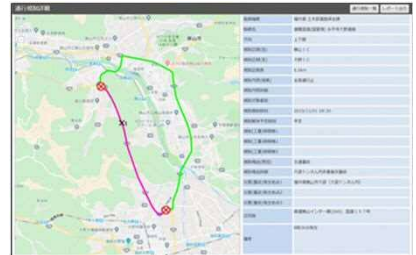
スマートフォンサイト

災害現場やパトロールで、内部システムと同等な閲覧が可能



通行規制情報 全227路線

福井県警、国交省、NEXCOとのデータ連携により県内全ての規制情報を網羅



メール通報

トンネル内で事故等が発生し押しボタンを押した場合や、非常警報設備が故障した場合に管理者へメール通報



令和2年度 道路雪対策について

平成30年2月豪雪を受け、基本方針に基づき強化した除雪体制について、関係機関と合同訓練等を通じて連携を深め、さらに万全な体制を確立し大雪に備える
 [計画期間：令和2年11月6日～令和3年3月31日]

- 【ポイント】** ■北陸自動車道は、最大限の除雪に努め、通行止めを回避 ■国道8号・中部縦貫自動車道は、通行止めや大規模な車両滞留を可能な限り回避
1. 主要幹線道路の雪対策の強化 2. 関係機関との連携強化
- 除排雪作業の効率向上と物流、公共交通路線の確保
3. 事前排雪・集中除雪体制の強化 4. 昼夜間除雪の実施・最重点除雪路線の見直し 5. 情報発信の強化

I. 国・高速道株式会社に関すること

1. 主要幹線道路の雪対策の強化

北陸自動車道、中部縦貫自動車道、国道8号における平成30年2月豪雪に対応する除雪機械等の増強

■主要幹線道路における雪対策の実施状況

路線名	区間	除雪機械			監視カメラ(基)			消雪施設等(km)			スタック車救助機械(台)			車両待避スペース(箇所)			チェーン着脱場(箇所)		
		H29	H30, R1	R2	H29	H30, R1	R2	H29	H30, R1	R2	H29	H30, R1	R2	H29	H30, R1	R2	H29	H30, R1	R2
北陸自動車道	加賀IC～木之本IC	14 梯団	15 梯団*(1増) 応援 15 梯団	⇒同	99	115 (16増)	⇒同	5.3	12.5 (7.2増)	⇒同	10	12 (2増)	⇒同	各 SA ・ PA	⇒同	⇒同	24	⇒同	⇒同
国道8号	除雪優先 区間① (加賀市熊坂～坂井市丸岡町羽崎)	9 台	17 台(8増) 応援配備 17 台	⇒同	11	27(16増)	⇒同	1.6	2.1 (0.5増)	⇒同	—	8(8増)	⇒同	4	8 (4増)	⇒同	1	3 (2増)	⇒同
	除雪優先 区間② (越前市塚原～敦賀市岡山)	17 台	⇒同	⇒同	41	42(1増)	⇒同	16.2	⇒同	⇒同	2	⇒同	⇒同	2	⇒同	⇒同	1	2 (1増)	⇒同
中部縦貫自動車道	福井北IC～大野IC	6 台	9 台(3台増)	⇒同	22	⇒同	⇒同	10.3	12.2 (1.9増)	⇒同	—	1 (1増)	⇒同	—	—	—	—	3 (3増)	⇒同

〔北陸自動車道の冬期道路交通確保対策 (NEXCO 中日本)〕

- 除雪機械、監視カメラ、融雪装置の増設、事前の救援車両の配備増設
- 降雪予測に応じて応援車両を事前配備し、除雪体制を強化
- 交通の集中を回避するため、広域迂回を呼びかけ 等
- チェーン規制区間の設定
(北陸自動車道:加賀IC～丸岡IC 17.8km、今庄IC～木之本IC 44.7km)

※ 1 梯団は原則 3 台の除雪車で編成される

〔国道8号の冬期道路交通確保対策 (国土交通省)〕

- 集中的な大雪時に通行規制して行う「除雪優先区間」を設定
- 除雪機械を増強配備し、区間を分けて効率的な除雪を実施
- 監視カメラの増設、牽引用車両の事前配備、車両待避スペース、チェーン着脱場の整備
- AI 技術を活用した交通障害自動検知システムを運用 (20 台: 過去にスタックの発生した箇所を設置 あわら市牛ノ谷～笹岡7台、嶺北・嶺南境10台、滋賀県境付近3台)
- 集中的な大雪時を想定した福井県冬期道路連絡室としてのタイムラインを作成
- 降雪予報を踏まえ、国が他地方整備局に支援準備を依頼 等
- チェーン規制区間の設定 (国道8号:あわら市熊坂～笹岡 3.2km)

2. 関係機関との連携強化〔国、高速道路(株)等の状況把握〕

大雪時などに、国を主体とした「福井県冬期道路情報連絡室」を福井河川国道事務所に設置し、気象予測等の情報共有、石川県等の隣県を含めた除雪作業状況などを把握するとともに、災害対策本部等と連携を図る

No.	項目	H29	H30, R1	R2
	「福井県冬期道路情報連絡室」	県主体 (構成: 国交省、県、高速道路(株)、県警、気象台)	国主体 (構成: 国交省、県、高速道路(株)、県警、気象台、自衛隊) ※必要に応じて、市町等のオブザーバー参加が可能	同左
1	情報共有・連携	大雪警報が発表された場合などに、各機関の情報を共有し、情報を発信	① 気象情報、道路情報 (通行規制、路面状況、交通状況等) を共有 ② 広報の実施 (広域迂回、事前通行規制など) ③ 優先除雪区間、除雪体制の共有、相互除雪支援体制に関する調整 など	① ～③同左 ④ 国・県の除雪機械の位置情報をGPSで一元的に把握
2	合同訓練の実施	嶺北・嶺南境 (H29.11.8 実施)	嶺北・嶺南境 (R1.11.15 実施) 福井・石川県境 (H30.10.31 実施、R1.11.29 実施)	嶺北・嶺南境 (R2.11.11 予定) 福井・石川県境 (R2.11.26 予定)

II. 県管理道路に関すること

3. 事前排雪・集中除雪体制の強化〔除排雪機械力の増強〕

排雪機械が少ない嶺北北部の平野部へロータリ除雪車を配備、排雪場の増設等、運搬排雪の効率を向上させるとともに、担い手の確保・育成など地域防災力の強化を図る

No.	項目	H29	H30, R1	R2
増強	1 除雪機械台数	610 台 【県有 255 台、民間 355 台】	616 台 (6 台増) 【 県有 260 台(5 台増)、民間 356 台 (1 台増)】	632 台 (16 台増) 【 県有 270 台(10 台増)、民間 362 台 (6 台増)】
	2 排雪場の増設	65 箇所	80 箇所 (15 箇所増)	77 箇所 (3 箇所減)
	3 消雪施設の増設	341km	351 km (10km 増)	352km (1km 増)
効率化	4 除排雪機械にGPS搭載し、位置情報を把握	—	・518 台(皆増)	・526 台 (8 台増)
	5 除雪業者の担当区間や除排雪機械の配備を見直し	除雪契約業者 198 社	・除雪契約業者 206 社 (8 社増) ・嶺北北部の平野部にロータリ除雪車を配備	・除雪契約業者 205 社 (1 社減) ・同左
	6 大雪時の緊急待避所・一次堆雪所の設定	—	・アピタ大和田店、ピアゴ丸岡店、県立図書館、福井新聞社 (民間企業等と協定締結)	同左
担い手確保	7 除雪オペレータ	・除雪機械運転技術講習会 (国・県) 年 2 回実施	H30:H30.11.19 実施、H31.3 小雪中止 R 1:R 1.11.22 実施、R 2.3 小雪中止	R2.11 コロナ禍における講習会の手法を検討中

4. 昼夜間除雪の実施・最重点除雪路線の見直し〔公共交通や物流関連路線の除雪を強化〕

物流や公共交通の確保に向け、バス路線、物流拠点へのアクセス道路等を最重点除雪路線に追加し除雪頻度を見直し、堆雪帯を確保するための事前排雪や交通規制を伴う集中除雪を実施し、除雪を強化

No.	項目	H29	H30, R1	R2
	除雪延長	車道 2,006km、歩道 278km	車道 1,888km (118 km減)、歩道 288km (10 km増)	車道 1,887km (1 km減)、歩道 286km (2 km減)
1	除雪作業の見直し	・最重点除雪路線 289km	・最重点除雪路線 436km (147 km増) ・交通規制を伴う集中除雪 (昼間除雪を含む)、大雪予報に基づく事前排雪	・最重点除雪路線 439km (3 km増) ・同左
2	代替除雪路線の見直し	市町道 → 県 76km 県道 → 市町 66km	市町道 → 県 77km (1km 増) 県道 → 市町 67km (1km 増)	市町道 → 県 83km (6km 増) 県道 → 市町 71km (4km 増)
3	一斉除雪路線の見直し	344km	352km (8km 増)	359km (7km 増)

5. 情報発信の強化〔県民の協力を得て除雪を効率化〕

渋滞やスタック車両により除雪作業の効率が低下しないよう、情報発信を強化

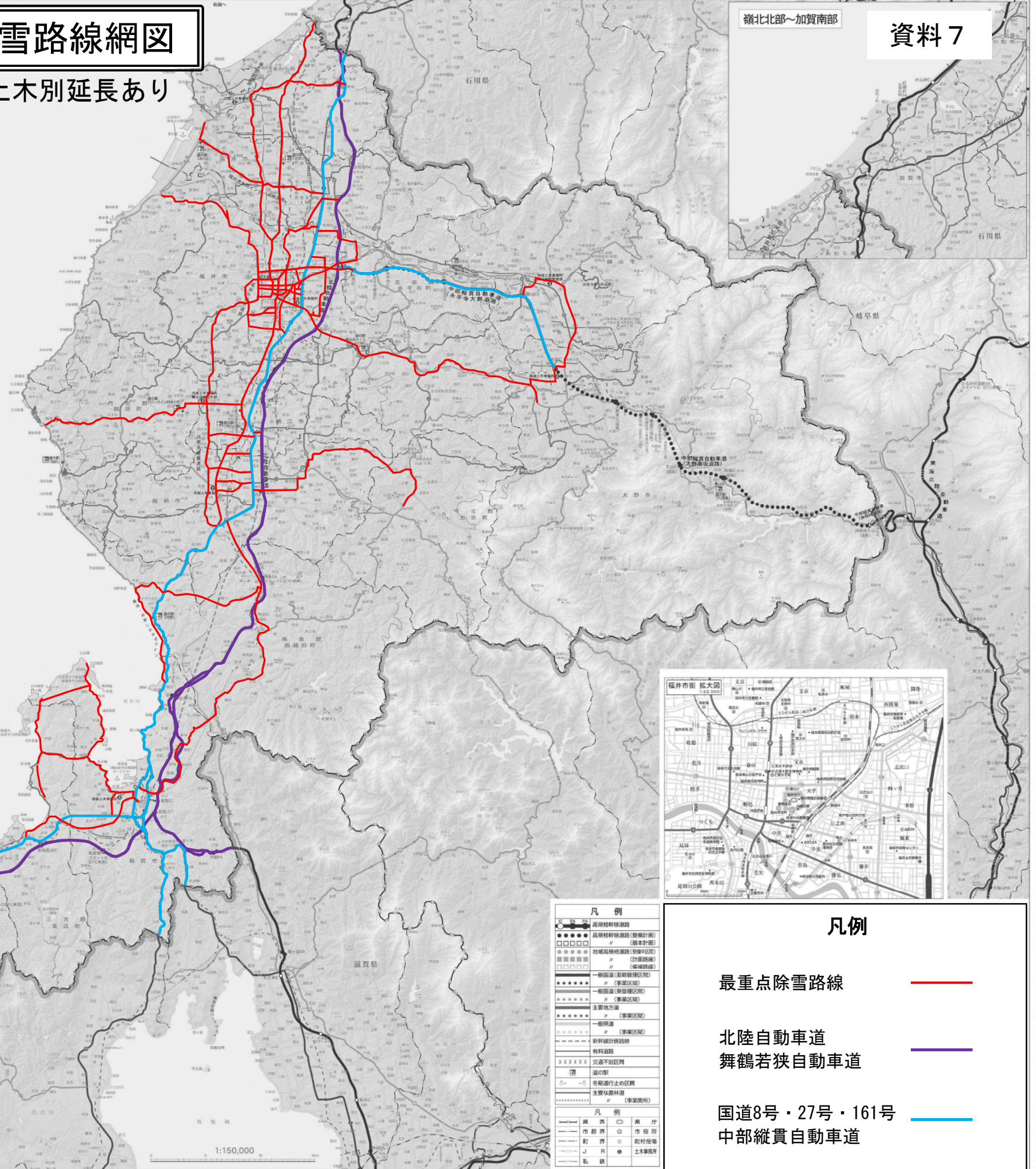
No.	項目	H29	H30, R1	R2
1	道路状況確認カメラによる画像提供	・127 箇所 福井県 85 箇所、県警・国交省など 42 箇所 ・更新頻度 60 分	・197 箇所 (70 箇所増) 福井県 153 箇所 (68 箇所増)、県警・国交省など 44 箇所 (2 箇所増) ・10 または 30 分更新	・193 箇所 (4 箇所減) 福井県 155 箇所 (2 箇所増)、国交省など 38 箇所 (県警 6 箇所減) ・同左
2	広報・注意喚起の強化	—	・「みち情報ネットふくい」による道路情報の発信強化 ・多様な広報媒体を利用して、出控え、食料・燃料の備蓄などを県民に呼びかけ ・冬用タイヤ装着率調査 (R1.12.4) (NEXCO、国、県)	・同左 ・同左 ・関係機関で調整中 (R2.12 予定)

高規格道路網図



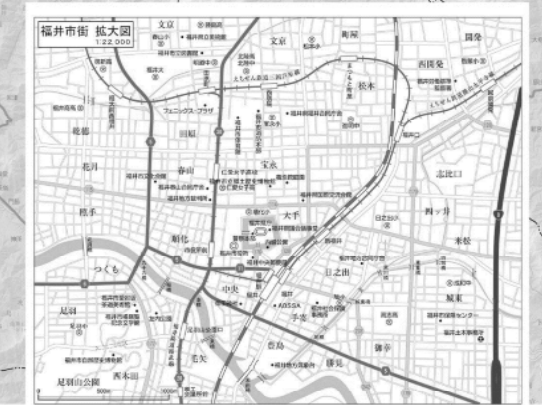
最重点除雪路線網図

※P24参照 土木別延長あり



嶺北北部～加賀南部

資料 7



凡例	
●●●●	高規格幹線道路
□□□□	高規格幹線道路(暫定計画)
■■■■	高規格幹線道路(基本計画)
■■■■	地域高規格道路(暫定計画)
■■■■	地域高規格道路(基本計画)
■■■■	一般国道(事業区間)
■■■■	一般国道(事業区間)
■■■■	主要地方道
■■■■	一般府道
■■■■	一般市道
■■■■	新幹線計画線
■■■■	有料道路
XXXXX	交通不能区間
○	道の駅
○	冬期通行止め区間
■■■■	主要な森林帯
■■■■	(事業区間)

凡例	
——	最重点除雪路線
——	北陸自動車道
——	舞鶴若狭自動車道
——	国道8号・27号・161号
——	中部縦貫自動車道

この地図の内容は平成二十九年、国土庁の委託を受けて、国土院の調査に基づき作成されたものである。地図の正確性を保証するものではない。

みち情報ネットふくい

福井県のホームページにて、県内の道路状況画像や通行規制情報を提供しています。

冬期間は、路面温度や積雪観測などの情報が確認できます。冬の道路は、転倒、スリップ事故など事前の心構えが大切です。

お出かけ前にインターネットができるパソコンや携帯電話にてご確認ください。

○ 提供期間：令和2年11月6日～令和3年3月31日（冬期バージョン）

○ URL：<https://info.pref.fukui.lg.jp/hozem/yuki/>

QRコード→



除雪に関する問い合わせ先

除雪担当事務所（課）	連絡先	担当市町
福井土木事務所道路第一課	0776(24)5111	福井市、永平寺町
三国土木事務所道路課	0776(82)1111	あわら市、坂井市
奥越土木事務所道路課	0779(66)1221	大野市、勝山市
丹南土木事務所道路課	0778(23)4536	越前市、南越前町、池田町
丹南土木事務所 鯖江丹生土木部道路課	0778(34)0464	鯖江市、越前町
敦賀土木事務所道路課	0770(22)4663	敦賀市、美浜町、若狭町(旧三方町)
小浜土木事務所道路課	0770(56)5951	若狭町(旧上中町)、小浜市、おおい町、高浜町

〒910-8580 福井県福井市大手3丁目17番1号
 福井県土木部 道路保全課 雪・安全対策グループ
 TEL :0776(20)0514 FAX :0776(20)0478
 E-mail:dourohoz@pref.fukui.lg.jp

あらかじめ、
 幸せだったらいいな。

幸せ度
 いちばん
 福井県