

# Takefu Nursing School

# KANGO GUIDE BOOK

# 2027

ここからはじまる、わたしの未来



武生看護専門学校

＼保護者の方必見！/  
3年間の授業料が  
実質ほぼ無料になる  
修学資金があります。

詳しくはP7をチェック ▶

# たけかんの強み

## 1 周辺環境が最高!

- 駅から徒歩圏内(ハピライン・福井鉄道)
- スタバ・コンビニ・パン屋が徒歩圏内
- 中央公園が目の前
- スポーツアリーナ・ジム・プールが近い
- 図書館が近い
- 駐車場が無料

菊人形開催時期には  
お昼休みに  
バイクに  
乗りに行ける♪

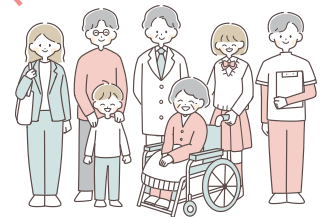
体づくり  
している  
学生もいるよ



## 2 実習が充実してる!

- 実習病院、施設が豊富
- 病棟実習だけじゃなく、いろんな場所でいろんな経験ができる  
認定こども園、消防署、救急外来、緩和ケア病棟、  
透析室、健診センター、訪問看護ステーション、  
市町村保健センター、就労継続支援施設  
などなど他にもたくさん

経験値があがる!  
就活・国試に役立つ!



## 3 武生医師会のサポートが充実してる!

- 武生医師会修学資金の充実  
**月額5万円 総額180万円+越前市の補助金 20万円**
  - ・返還免除制度が設けられているから授業料が実質ほぼ無料
  - ・卒業後5年以上武生医師会管内の病院施設に就業することが条件
- 国家試験対策特別講義が実施される
- 国家試験対策模試代金の一部が学校から補助される

# 一人一人のいのち・暮らし・尊厳をまもり 支えることのできる『看護師』に

## アドミッションポリシー

1. 人に対する関心と思いやりを持って関わろうとする人
2. 物事を誠実に考え行動に責任を持つ人
3. 主体的に学ぶ意欲を持っている人
4. 心身の健康を自己管理できる人
5. 看護師を目指す明確な意思を持っている人

## 教育の特徴

### 豊かな人間性の育成・ コミュニケーション能力の 向上を目指した教育

- 人間関係論をはじめとした各科目における演習
- 県内のさまざまな施設での実習
- 学年間の交流が持てる教科外活動

### 自ら課題を見つけ主体的に 問題解決に取り組む力を 育む教育

- フィールドワーク学習
- グループワークやゼミナール方式を取り入れた学習
- 自らテーマを設定したカンファレンス

### 看護に必要な知識・技術の 修得に向け、学習環境・ サポート体制の充実

- 少人数グループ体制によるきめ細やかな実習指導
- 臨地実習や国家試験対策に關した学年間の交流会
- 講義や実習におけるICTの活用
- 専門看護師・認定看護師による講義

## ♥ 教育の目的

看護専門職として必要な知識・技術を修得するとともに、豊かな人間性と社会人基礎力を育みながら自己成長し、地域社会に貢献し得る看護実践者を育成する



## ♥ カリキュラム

1 学年	<ul style="list-style-type: none"> <li>● 教育学</li> <li>● 哲学</li> <li>● 情報化学I・II</li> <li>● 学習の基盤I</li> <li>● 心理学</li> <li>● 社会学</li> </ul>	<ul style="list-style-type: none"> <li>● 文学</li> <li>● 英語I・II</li> <li>● 保健体育</li> <li>● 解剖生理学I・II・III</li> <li>● 解剖生理学演習</li> <li>● 生化学</li> </ul>	<ul style="list-style-type: none"> <li>● 栄養学</li> <li>● 薬理学</li> <li>● 微生物学</li> <li>● 病理疾病論I・II・III</li> <li>● 病理疾病論IV・V</li> <li>● 病理疾病看護論</li> </ul>	<ul style="list-style-type: none"> <li>● 保健医療学</li> <li>● 看護学概論</li> <li>● 成人看護学概論</li> <li>● 小児看護学概論</li> <li>● 母性看護学概論</li> </ul>	<ul style="list-style-type: none"> <li>● 地域・在宅看護論概論I</li> <li>● 基礎看護学方法論I・II・III</li> <li>● 基礎看護学方法論IV・V・VI</li> <li>● 基礎看護学方法論VII・IX・XI</li> <li>● 老年看護学概論I・II</li> </ul>
	基礎看護学実習I				
2 学年	<ul style="list-style-type: none"> <li>● 学習の基盤II</li> <li>● 人間関係論I・II</li> <li>● 病理疾病論IV</li> <li>● 公衆衛生学</li> </ul>	<ul style="list-style-type: none"> <li>● 社会福祉I・II</li> <li>● 関係法規</li> <li>● 基礎看護論方法論X</li> <li>● 小児看護学方法論I・II・III</li> </ul>	<ul style="list-style-type: none"> <li>● 看護マネジメントI</li> <li>● 地域・在宅看護論概論II</li> <li>● 成人看護学方法論I・II・III</li> <li>● 母性看護論方法論I・II・III</li> </ul>	<ul style="list-style-type: none"> <li>● 精神看護学概論</li> <li>● 災害看護</li> <li>● 地域・在宅看護論方法論I・II・III</li> <li>● 成人看護学方法論IV・V</li> </ul>	<ul style="list-style-type: none"> <li>● 老年看護学方法論I・II</li> <li>● 精神看護学方法論I・II・III</li> <li>● 看護の統合と実践I</li> </ul>
	基礎看護学実習II				
3 学年	老年看護学実習I				
	領域別実習 ( ●母性看護学実習 ●小児看護学実習 ●成人看護学実習I・II・III ●老年看護学実習II ●精神看護学実習 ●地域・在宅看護論実習 )				
	<ul style="list-style-type: none"> <li>● 看護マネジメントII</li> <li>● 看護の統合と実践II</li> </ul>				
統合実習					

# 年間スケジュール

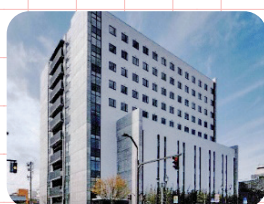
学年	4月	5月	6月	7月	8月	9月	10月	11月	12月	1月	2月	3月
1学年	入学式 新入生親睦会 入学生オリエンテーション	交流会(学習対策)		基礎看護学演習 演習オリエンテーション	終講試験 オープンキャンパス	夏季休業			冬季休業 基礎看護学実習Ⅰ		終講試験	春季休業 国家試験模擬試験 交流会(国家試験対策)
2学年		交流会(学習対策)		就職オリエンテーション 実習オリエンテーション	終講試験 オープンキャンパス	夏季休業	老年看護学実習Ⅰ	社会施設見学	冬季休業 終講試験		就職説明会 就職オリエンテーション 領域別実習オリエンテーション	春季休業 国家試験模擬試験 交流会(国家試験対策) 領域別実習①
3学年	領域別実習②	交流会 (学習対策)		夏季休業 国家試験対策				領域別実習⑨	冬季休業 国家試験対策	国家試験対策	看護師国家試験	卒業式 交流会(国家試験対策)



## 実習施設



社会医療法人 財団  
中村病院



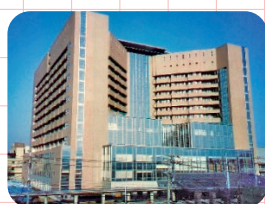
医療法人 林病院



公立丹南病院



福井赤十字病院



福井県立病院  
ところの医療センター

- 介護老人保健施設
- 介護老人福祉施設
- 訪問看護ステーション
- 訪問介護ステーション
- 地域包括支援センター
- 市町村保健センター
- 就労継続支援施設
- 認定こども園 など

## ✧ 学生の1日 ✧

### 授業

1限目授業 8:50

2限目授業 10:30

ランチ 12:00

天気の良い日には、中央公園でランチ。学校の近くにはコンビニ・スタバ・パン屋さんがあります。

3限目授業 13:00

4限目授業 14:40

放課後 16:10

図書室などで課題に取り組んだり、実習室で技術練習をしたりしています。

### 実習

実習開始 8:30

行動計画の発表  
患者さんの  
状態観察・ケア 9:00

患者さんに挨拶してから状態を観察し、援助を実施します。

ランチ 12:00

患者さんの  
状態観察・ケア 13:00

患者さんの報告  
指導者さんからの  
アドバイス  
リフレクション・  
カンファレンス 15:00

各自1日を振り返ります。指導者さんや担当教員・実習メンバーとテーマに沿った話し合いや情報共有をします。

帰宅 15:30

Q. 車での通学は  
できますか？

A 所定の手続きを行うことで、車での通学は可能です。学校前の駐車場に学年ごとに駐車できます。(無料)

Q. パソコン・プリンター  
は必要ですか？

A 授業資料の閲覧・レポート課題作成や提出、必要な情報の取得など、パソコン・インターネット・プリンターを使用する機会が多くありますので、準備をお願いします。

Q. 男の人はいくら  
いますか？

A 学年により異なりますが、10%~20%程の割合です。男性も増えてきています。

Q. アルバイトは  
できますか？

A 学業に支障のない程度のアルバイトは可能ですが、実習前・実習中などは学業を優先することをお勧めします。

Q. 卒業後の主な就職先は？

A 就職率は100%。卒業生全員が県内外の公立・民間の医療機関に就職しています。そこで経験を積んで認定看護師・専門看護師、看護専門学校・看護大学の教員、JICA海外協力隊の一員として活躍している先輩もいます。

Q. 保健師・助産師になれますか？

A 卒後、保健師・助産師養成所入学の受験資格が得られます。各養成所への進学や看護系大学(県外)の3年次に編入する等の方法があります。

Q. 准看護師の資格はとれますか？

A 受験資格はあります。看護師国家試験合格に向けて取り組んでいたのですが、希望者には准看護師試験の受験手続等サポートを行います。

Q. 武生医師会修学資金のメリットは？

A 武生医師会管内であればどこの病院・施設でも返還免除の対象となります。最初から就職先を決めなくてもじっくり病院を選ぶことができます。

おしえて！

Q&A

Q. Wi-Fiは  
使えますか？

A 校内Wi-Fiが設置されています。校内のどこでもWi-Fi接続が可能です。

Q. 社会人は  
どれくらい  
いますか？

A 各学年、20%~30%程の割合で在籍しています。さまざまな経験や知識を活かし、情報交換をしながら学生生活を送っています。

## ♥先輩からのメッセージ



社会医療法人財団 中村病院 勤務  
病棟副主任・感染管理認定看護師

2008年度卒業

私は社会人で入学しました。テストや演習、実習などに追われながらも、先生方に指導していただき、同じ志を持つ仲間と共に学んだ3年間は、私の看護の基礎となっています。看護師は人の命を預かる責任のある仕事ですが、患者さんの笑顔や何気ない感謝の言葉はとても嬉しく励みになります。

数年前にもっと専門的なスキルを身に付けたいとの思いから、現在は感染管理認定看護師として活動しています。武生看護専門学校で学び、現場で一緒に働けることを楽しみにしています。



医療法人 林病院 勤務 病棟副師長

2012年度卒業

私は社会人で入学しました。在学中には年の差はあっても仲間ができ、励まし合い教え合いながら楽しく学生生活を送ることが出来ました。今振り返ってみても、仲間の存在はとても大きな支えになっていたのだと感じます。

実習で患者さんや職員と関わるのが不安、学校の勉強や国家試験が不安、などいろんな心配があると思います。そんな時には頼れる仲間や先生方が傍にいます。みんなで一緒に乗り越えていきましょう。実習で会うこともあると思うので、その時はよろしくね。



公立丹南病院 勤務

2019年度卒業

学校生活は勉強や実習など大変なことも多いですが、自分の成長につながります。看護の勉強だけでなく、社会人としての礼儀や人間関係の大切さも学ぶことができました。先生方もすごく愛のある指導をして下さり、全員で国家試験に向けて協力し合いながら取り組んだ思い出があります。

私は今、公立丹南病院で勤務しています。病院スタッフはみんな優しく、助け合いながら仕事ができおり、看護師の仕事が大好きです。小児・母性看護学の実習先でもあり、現在も学校と関わりがあります。後輩の皆さんに実習で学んだことを日々の学習に活かしてもらえていると思うとうれしいです。

武生看護専門学校で「看護」について学んでいきましょう。



福井赤十字病院 勤務

2019年度卒業

学生生活は、講義や実習、課題に追われる日々は大変でしたが、同じ目標を持つ仲間と支え合いながら乗り越えることができました。悩みを共有し、一緒に笑い合える存在がいるからこそ、看護師を目指す厳しさにも前向きに向き合うことができたと思います。学生時代の学びや経験は、今の私の支えになっています。看護師として入職6年目になりますが、人の命を守り、支えるという素晴らしい仕事に携わることができていると感じています。



福井県立病院 勤務

2023年度卒業

武生看護専門学校は、大学とは違い少人数な点が魅力です。その分、講義や実習では先生方が熱心に指導して下さいます。私自身、看護の知識だけでなく、人としても多くのことを学んだ3年間でした。卒業後は県立病院に就職し、周囲に支えられながら少しずつ成長できています。患者さんが安全に安心して治療を受けることができるよう援助する看護師という仕事にやりがいを感じています。皆さんも看護師を目指してみませんか。

## ♥ 国家試験対策支援

1. 国家試験を見据えて日々の学習支援を実施 ▶ 国家試験オリエンテーション ▶ 国家試験模擬試験  
学校からの一部補助あり
2. 定期的な模擬試験と振り返り学習を実施 ▶ 国家試験対策ゼミナール ▶ 交流会  
● 効果的な勉強方法ガイダンス ● 学習対策・国家試験対策  
● 模擬試験振り返り学習
3. 学生一人ひとりに合わせたサポートを実施 ▶ 医師会会員講師・専任教員による補講(3学年のみ)

3学年夏から個別サポートを開始。模擬試験の結果を踏まえて学習計画・方法を見直し、個別指導を実施する。冬には医師会会員講師・専任教員による補講を実施。焦りや不安に対しては個別面接を実施し、精神的に支援する。



## ♥ 進路・就職支援

学生の要望に合わせたサポートを実施

- ▶ 就職ガイダンス ▶ 履歴書作成指導 ▶ 面接指導 ▶ 進路・就職相談



## ♥ 主な就職・進学先

### 就職先

〈越前市〉医療法人 林病院、社会医療法人財団 中村病院、〈永平寺町〉福井大学医学部附属病院  
〈福井市〉福井赤十字病院、福井県立病院、福井県済生会病院、〈鯖江市〉公立丹南病院、〈あわら市〉あわら病院  
〈勝山市〉福井勝山総合病院、〈嶺南地区〉市立敦賀病院、敦賀医療センター、公立小浜病院  
〈石川県〉金沢医科大学病院、〈京都府〉京都第一赤十字病院、〈岐阜県〉岐阜大学医学部付属病院  
〈滋賀県〉済生会滋賀県病院、〈神奈川県〉横浜市立市民病院、〈千葉県〉千葉徳洲会病院

### 進学先

聖隷クリストファー大学看護短期大学部、藍野学院短期大学、富山大学医学部看護学科、名古屋医専  
亀田医療技術専門学校助産学科、日赤豊田看護大学、富山県立総合衛生学院

### 学科定員

- 専門課程 看護学科
- 3年課程(全日制)
- 40名/1学年

### 選考方法

- 推薦入試(前期・後期)
- 社会人入試(前期・中期・後期)
- 一般入試(前期・中期・後期)

### 学費等

- 授業料 …… 500,000円(年間)
- 実習費 …… 60,000円(年間)
- 施設充実費 …… 60,000円(年間)
- 教科書代 …… 120,000円程度
- 実習衣等 …… 50,000円程度
- その他 …… 40,000円程度

### 修学資金

#### ● 武生医師会修学資金

月額 **5万円** (総額180万円)

#### ● 越前市の補助金

**20万円**

返還免除の制度が設けられています。返還を免除されるのは、次の場合です。

卒業後5年以上、武生医師会管内(越前市・南越前町)の  
病院・医院・診療所等の他、社会福祉施設等に就業した者。

- 独立行政法人日本学生支援機構修学資金



# より良い学習環境を整えるために取り組んでいます！

ご意見BOXの  
設置

意識調査の  
実施

校内  
リノベーション中

パウダールーム  
完成！



## 武生看護専門学校

〒915-0814 福井県越前市中央一丁目9番9号

TEL : 0778-24-1401 FAX : 0778-24-1424

<https://www.takefukango.ac.jp> mail : [info@takefukango.ac.jp](mailto:info@takefukango.ac.jp)

設置者名称：一般社団法人 武生医師会

