

# 営業力向上研修(実践編)営業行動報告 5班

## 1. 営業対象施設

### 一乗谷朝倉氏遺跡資料館



## 2. 聞き取り調査の概要・分析

### 聞き取り調査概要

- ・県外客が中心
- ・リピーターが多い印象。
- ・朝倉氏遺跡は、文化財であるので、博物館、美術館とは性質が違う

## 2. 聞き取り調査の概要・分析

### 聞き取り調査分析

- ・リピーターが多いことから、朝倉氏遺跡でしか見れないもの、資料館でしか見れないものがあるならば、見に来る人は多い。
- ・歴史好きな人がターゲットとなる。

### 3. 営業行動概要

#### ① 営業実施日

平成24年11月3日(土)

#### ② 営業場所

一乗谷朝倉氏遺跡  
(あさくら戦国市 内)



#### ③ 営業対象者(選定理由)

一乗谷朝倉氏遺跡の訪問者

#### ④ 活動内容

チラシの配布



### 3. 営業行動概要(つづき)

#### ① 営業実施日

平成24年11月25日(日)

#### ② 営業場所

一乗谷朝倉氏遺跡資料館

#### ③ 営業対象者(選定理由)

一乗谷朝倉氏遺跡を訪問したこと  
のある歴史好きな人

#### ④ 活動内容

特別展示の企画、運営





# 4. 営業行動の成果 配布チラシ(配布風景)

一乗谷朝倉氏遺跡  
資料館 特別企画  
発掘物が展示物になるまで!



【開催日】  
平成24年11月25日(日)  
9:00~17:00

【会場】  
福井県立一乗谷朝倉氏遺跡資料館  
講堂(福井県福井市安波賀町4-10)

【お問い合わせ】  
福井県立一乗谷朝倉氏遺跡資料館  
TEL:0776-41-2801

【展示内容】  
・発掘物が展示物になるま  
での作業をパネル等にて展  
示致します。

11月3日戦国あさくら市にて配布



配布枚数 約300  
枚

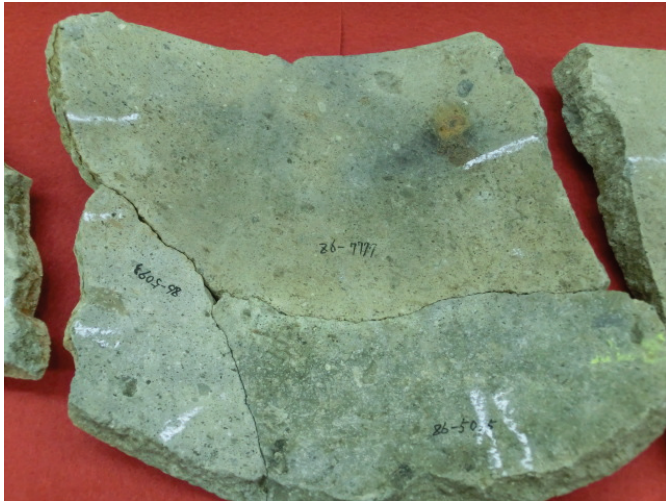
# バックヤード展示風景



来館者200名



# 展示物



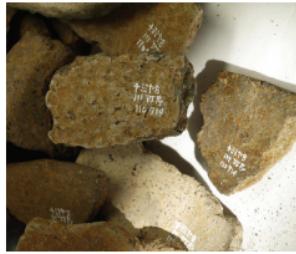
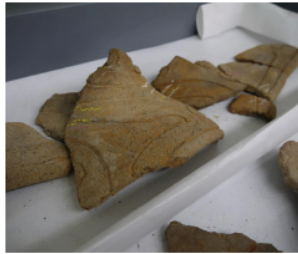


# 展示パネル

## 注記作業



泥を落としたりよく乾かして、ひとつひとつの破片にどの遺跡のどの場所から出てきたものか分かるように情報を書き込みます。この時、書いてある文字が消えないようにニスをかざって塗って保護します。



## 試掘調査 & 発掘調査



ある遺跡が工事などでこわされることがわかると、遺跡の一部を試掘しに掘ってどれくらい深さに遺跡があるのか、いつの時代の遺跡かを調べます。

発掘調査は、ほとんどが人の手によって進められていきます。このたくさんの方が昔の人たちの生活のあとなのです。

そしてこの穴が誰人である状態や出てきた土器・石器などから、家の跡なのか、お墓なのか、遺跡の性格が判断されます。

昭和5年に史跡・名勝指定を受けた朝倉氏遺跡では、昭和42年に本格的な発掘調査が始まりました。

小淵(こひら)遺跡



一乗谷朝倉氏遺跡



## 図面作成 報告書作成

石器や復元した土器などを、その特徴をどう伝えながら、図面にします(実測)。

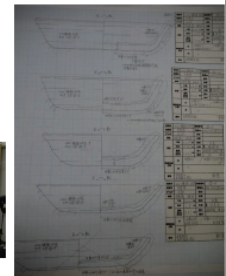
実測した図面は、本にのせるために、きれいに清書します(トレス)。

また、これらの土器や石器の写真も撮影します。

最後の作業として、遺跡の調査成果を「発掘調査報告書」という本にまとめます。

発掘調査で見つけたものを、現地で記録した図面や写真、掘り出された土器や石器などの図面や写真であらわして、発掘調査した遺跡が、いつ頃のもので、どんな特徴をもっているかなどをまとめて、本にしていけます

遺跡はこわされてしまいますが、本という形で残すことができるのです。



# 来館者の様子



## 5. 企画や実践の成功点および要改善点

成功点・・・一乗谷朝倉氏遺跡  
一乗谷朝倉氏遺跡資料館、  
埋蔵文化財センターとの協力

改善点・・・事前PRの不足

## 6. 今後の文化施設が行う営業活動への提案

展示物の拡充など

HPや、SNS (Facebook、Twitter等) の利用